



# DZIENNIK URZĘDOWY

## WOJEWÓDZTWA ZACHODNIOPOMORSKIEGO

---

Szczecin, dnia 4 lutego 2026 r.

Poz. 521

### UCHWAŁA NR XIX/132/26 RADY GMINY ŚWIESZYNO

z dnia 29 stycznia 2026 r.

#### w sprawie pomników przyrody

Na podstawie art. 18 ust. 2 pkt 15 ustawy z dnia 8 marca 1990 r. o samorządzie gminnym (t.j. Dz. U. z 2025 r. poz. 1153 z późn. zm.), art. 44 ust. 1 i 2 ustawy z dnia 16 kwietnia 2004 r. o ochronie przyrody (t.j. Dz. U. z 2026 r. poz. 13), po uzgodnieniu z Regionalnym Dyrektorem Ochrony Środowiska w Szczecinie uchwala się, co następuje:

§ 1. 1. Pomnikami przyrody na terenie Gminy Świeszyno są drzewa gatunku:

- 1) Lipa szerokolistna (*Tilia platyphyllos L.*) o obwodzie pnia 375 cm, którego położenie określają współrzędne geodezyjne: X 698935.3, Y 314681.5
- 2) Lipa szerokolistna (*Tilia platyphyllos L.*) o obwodzie pnia 317 cm, którego położenie określają współrzędne geodezyjne: X 698921.8, Y 314665.3
- 3) Dąb szypułkowy (*Quercus robur L.*) o obwodzie pnia 430 cm, którego położenie określają współrzędne geodezyjne: X 697951.5, Y 311308.6
- 4) Klon zwyczajny (*Acer platanoides L.*) o obwodzie pnia 357 cm, którego położenie określają współrzędne geodezyjne: X 697941.4, Y 311289.8
- 5) Jesion wyniosły (*Fraxinus excelsior L.*) o obwodzie pnia 409 cm, którego położenie określają współrzędne geodezyjne: X 698000.6, Y 311259.5
- 6) Dąb szypułkowy (*Quercus robur L.*) o obwodzie pnia 583 cm, którego położenie określają współrzędne geodezyjne: X 690731.6, Y 318132.6
- 7) Dąb szypułkowy (*Quercus robur L.*) o obwodzie pnia 314 cm, którego położenie określają współrzędne geodezyjne: X 689763.2, Y 318479.0
- 8) Grupa drzew składająca się z dziewięciu drzew:
  - a) Jesion wyniosły (*Fraxinus excelsior L.*) o obwodzie pnia 340 cm, którego położenie określają współrzędne geodezyjne: X 699533.2, Y 312182.8
  - b) Jesion wyniosły (*Fraxinus excelsior L.*) o obwodzie pnia 312 cm, którego położenie określają współrzędne geodezyjne: X 699543.3, Y 312184.6
  - c) Jesion wyniosły (*Fraxinus excelsior L.*) o obwodzie pnia 289 cm, którego położenie określają współrzędne geodezyjne: X 699546.3, Y 312182.6
  - d) Jesion wyniosły (*Fraxinus excelsior L.*) o obwodzie pnia 287 cm, którego położenie określają współrzędne geodezyjne: X 699549.1, Y 312177.3

- e) Jesion wyniosły (*Fraxinus excelsior L.*) o obwodzie pnia 345 cm, którego położenie określają współrzędne geodezyjne: X 699545.7, Y 312161.3
- f) Jesion wyniosły (*Fraxinus excelsior L.*) o obwodzie pnia 289 cm, którego położenie określają współrzędne geodezyjne: X 699539.7, Y 312152.1
- g) Klon zwyczajny (*Acer platanoides L.*) o obwodzie pnia 305 cm, którego położenie określają współrzędne geodezyjne: X 699526.3, Y 312181.7
- h) Klon zwyczajny (*Acer platanoides L.*) o obwodzie pnia 335 cm, którego położenie określają współrzędne geodezyjne: X 699537.2, Y 312147.8
- i) Klon zwyczajny (*Acer platanoides L.*) o obwodzie pnia 211 cm, którego położenie określają współrzędne geodezyjne: X 699545.1, Y 312159.2

2. Położenie pomników przyrody opisanych w ust. 1 określają załączniki nr 1, nr 2, nr 3, nr 4, nr 5, nr 6, nr 7 i nr 8 do niniejszej uchwały.

§ 2. Celem ochrony pomników przyrody wymienionych w § 1 ust. 1 jest zachowanie wartości przyrodniczych i krajobrazowych drzew oraz zachowanie ich wartości dla edukacji ekologicznej i kształtowania właściwych postaw człowieka wobec przyrody.

§ 3. W stosunku do pomników przyrody, o których mowa w § 1 ust. 1, w ramach czynnej ochrony, ustala się:

- 1) obowiązek monitoringu stanu zdrowotnego oraz wykonywania zabiegów pielęgnacyjnych i zabezpieczających;
- 2) wykonywanie działań w celu utrzymania właściwego stanu i realizacji celów ochrony.

§ 4. W odniesieniu do drzew uznanych za pomniki przyrody, o których mowa w § 1 ust. 1 wprowadza się następujące zakazy:

- 1) niszczenia, uszkodzenia lub przekształcania obiektu lub obszaru;
- 2) wykonywania prac ziemnych trwale zniekształcających rzeźbę terenu, z wyjątkiem prac związanych z zabezpieczeniem przeciwpowodziowym albo budową, odbudową, utrzymywaniem, remontem lub naprawą urządzeń wodnych;
- 3) uszkodzenia i zanieczyszczenia gleby;
- 4) dokonywania zmian stosunków wodnych, jeżeli zmiany te nie służą ochronie przyrody albo racjonalnej gospodarce rolnej, leśnej, wodnej lub rybackiej;
- 5) zmiany sposobu użytkowania ziemi;
- 6) umieszczania tablic reklamowych.

§ 5. Nadzór nad pomnikami przyrody sprawuje Wójt Gminy Świeszyno.

§ 6. Niniejsza uchwała poprzedzona była:

- 1) Rozporządzeniem Nr 12/95 Wojewody Koszalińskiego z dnia 28 grudnia 1995 r. w sprawie uznania za pomniki przyrody (Dz. Urz. Woj. Koszalińskiego z 1996 r. nr 2 poz. 7 z 12.01.1996 r.),
- 2) Uchwałą Nr V/32/03 Rady Gminy w Świeszynie z dnia 6 marca 2003 r. w sprawie uznania rosnących drzew za pomniki przyrody (Dz. Urz. Woj. Zachodniopomorskiego nr 28 poz. 414 z 14.04.2003 r.), które utraciły moc z dniem 3 sierpnia 2001 r. na podstawie art. 11 ustawy z dnia 7 grudnia 2000 r. o zmianie ustawy o ochronie przyrody (Dz. U. z 2001 r. poz. 21).

§ 7. Traci moc uchwała Nr XLII/368/14 Rady Gminy Świeszyno z dnia 26 czerwca 2014 r. w sprawie ustanowienia pomnika przyrody (Dz. Urz. Woj. Zachodniopomorskiego z 2014 r. poz. 3150).

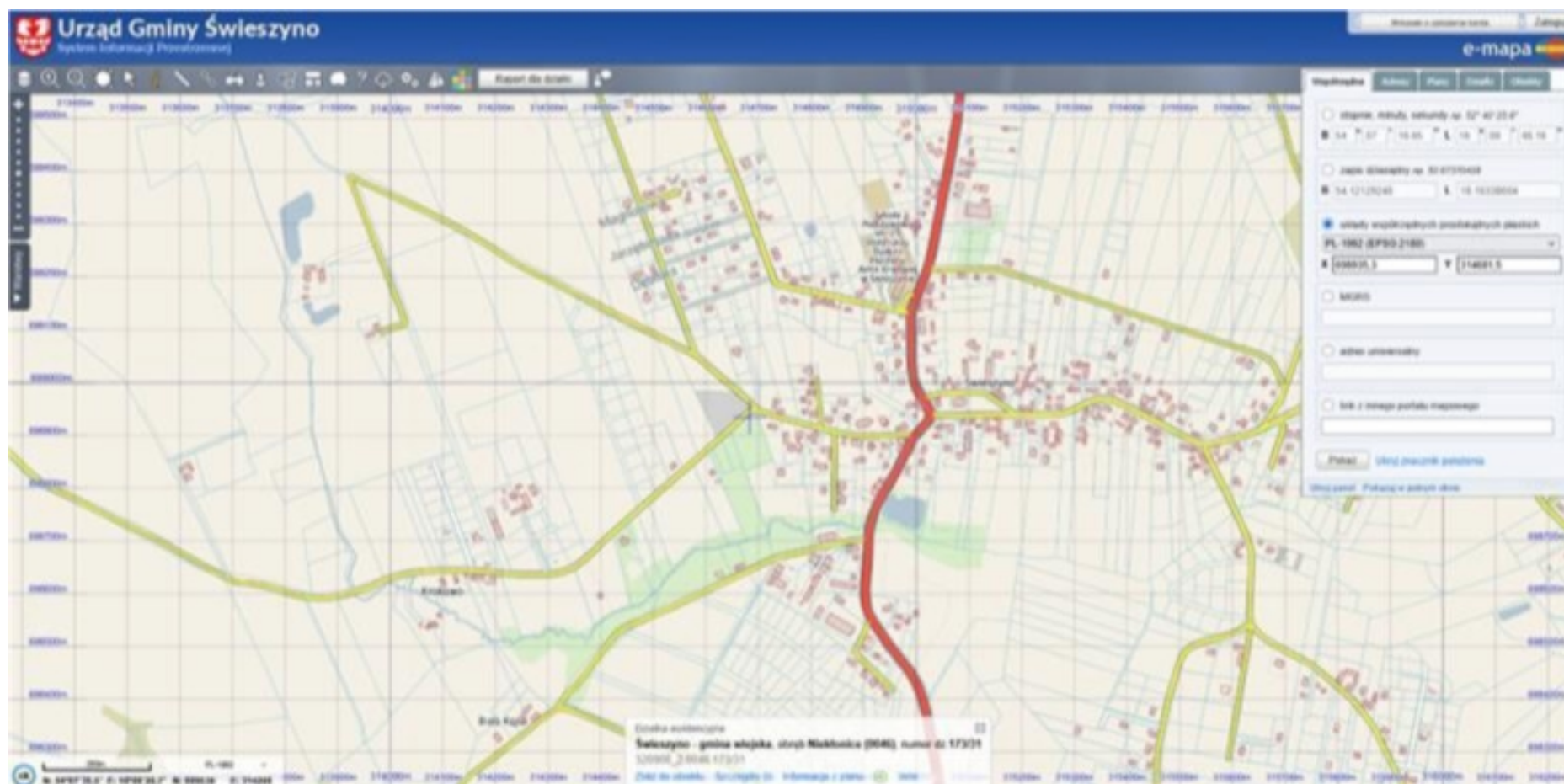
§ 8. Uchwała wchodzi w życie po upływie 14 dni od dnia jej ogłoszenia w Dzienniku Urzędowym Województwa Zachodniopomorskiego.

Przewodniczący Rady Gminy

**Bogdan Koryga**

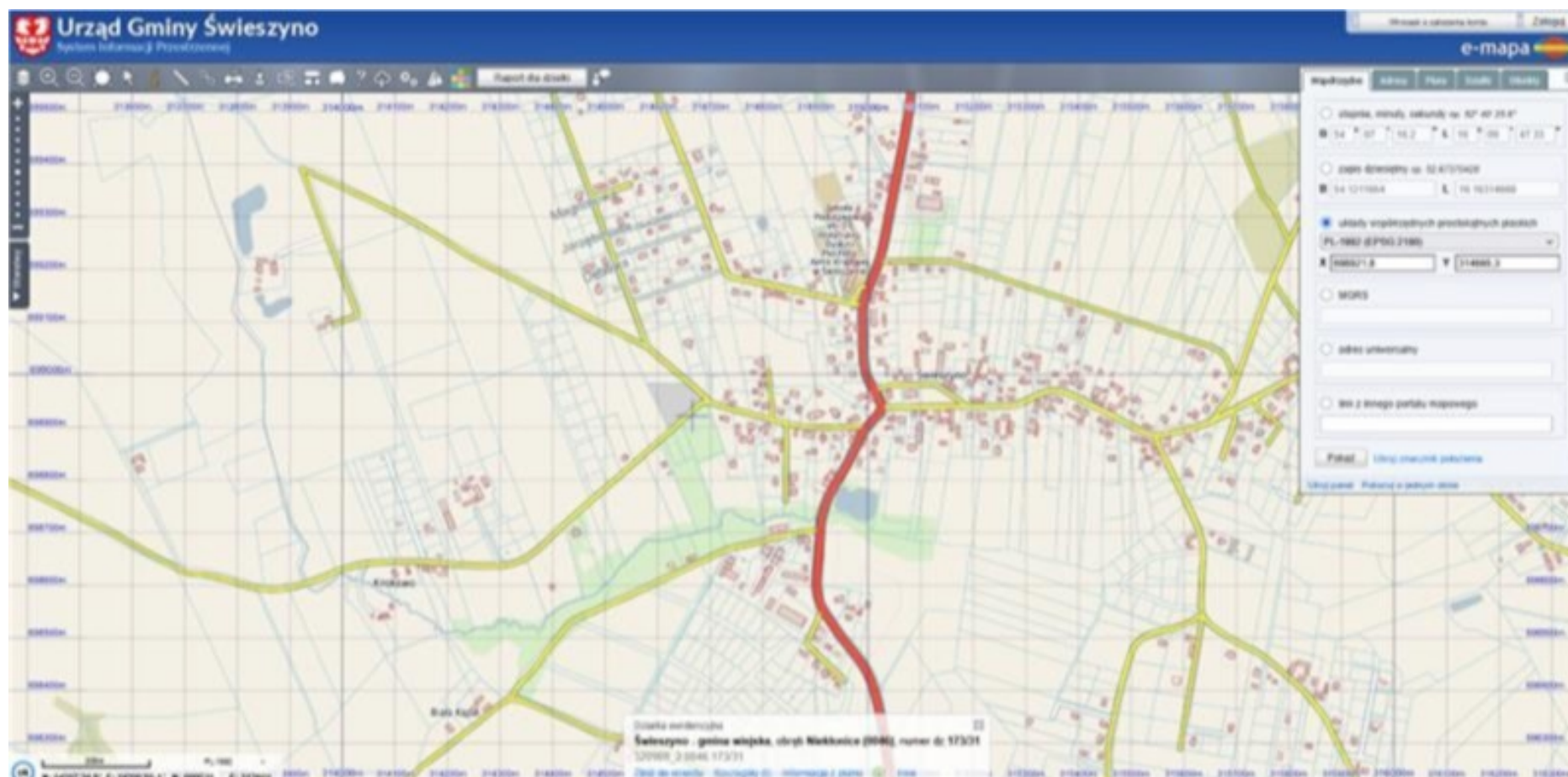
Załącznik Nr 1 do uchwały Nr XIX/132/26  
Rady Gminy Świeszyno  
z dnia 29 stycznia 2026 r.

**Lokalizacja pomnika przyrody Lipa szerokolistna (*Tilia platyphyllos* L.) o obwodzie pnia 375 cm**



Załącznik Nr 2 do uchwały Nr XIX/132/26  
Rady Gminy Świeszyno  
z dnia 29 stycznia 2026 r.

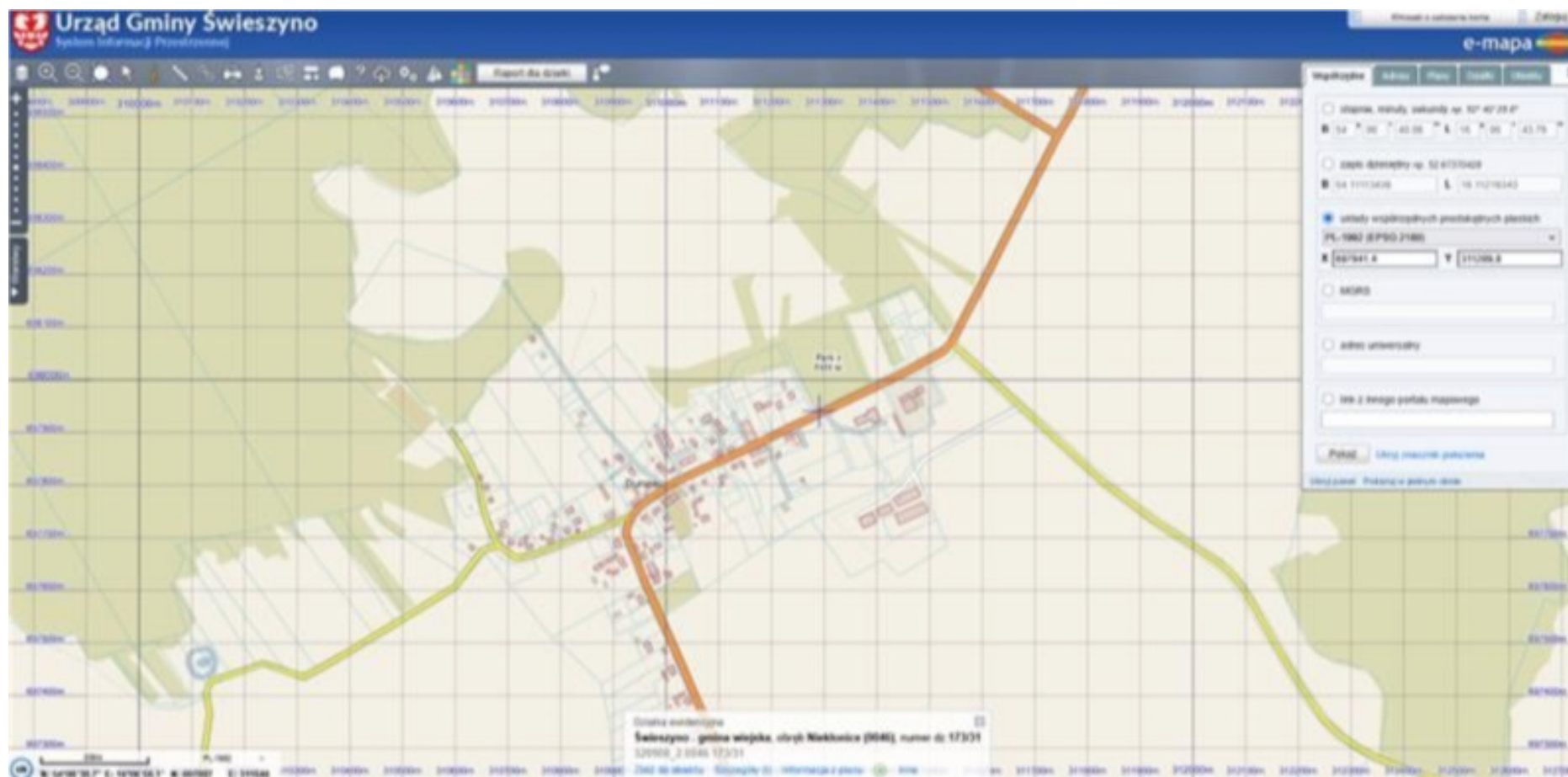
**Lokalizacja pomnika przyrody Lipa szerokolistna (*Tilia platyphyllos* L.) o obwodzie pnia 317 cm**





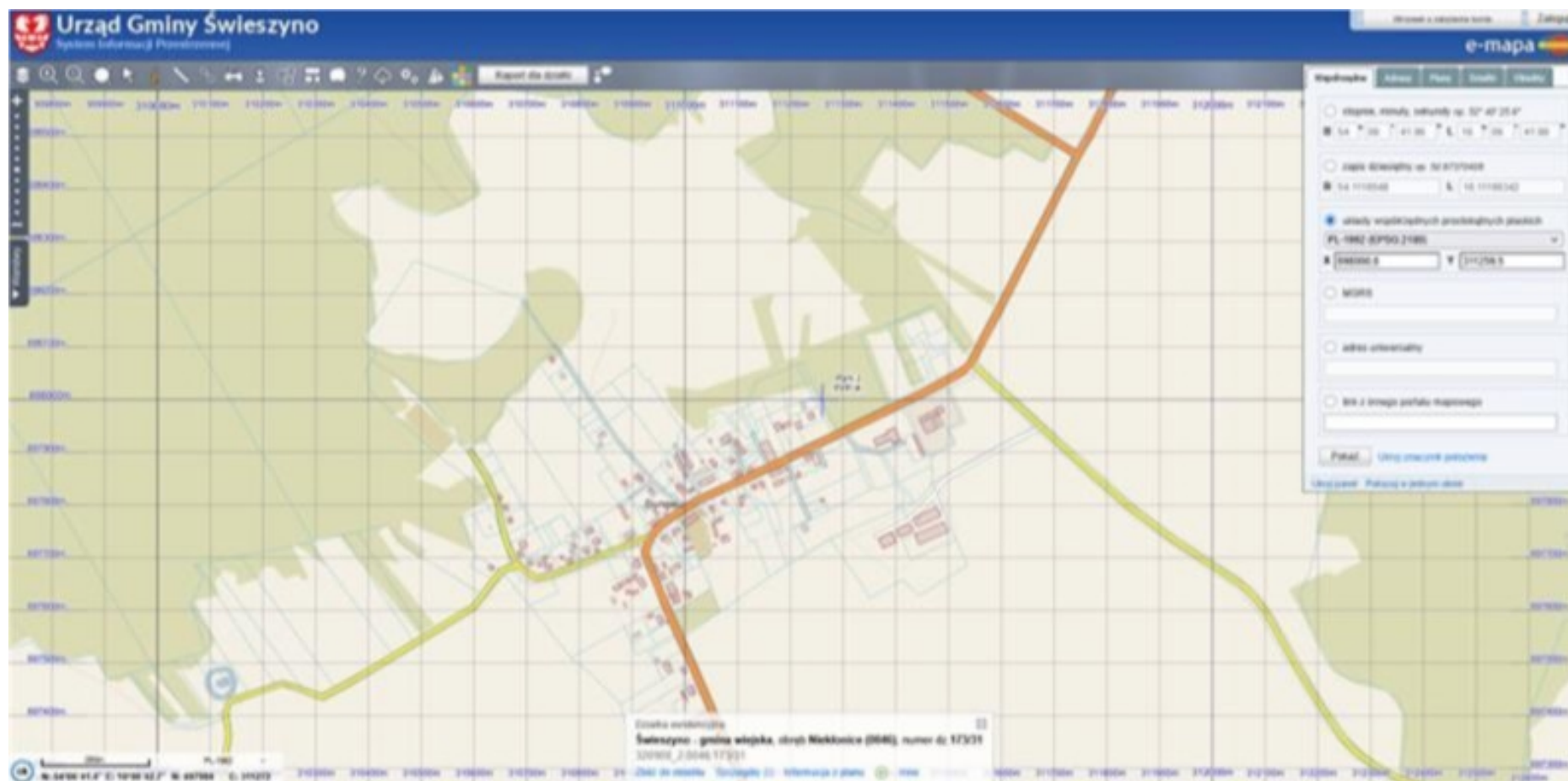
Załącznik Nr 4 do uchwały Nr XIX/132/26  
Rady Gminy Świeszyno  
z dnia 29 stycznia 2026 r.

**Lokalizacja pomnika przyrody Klon zwyczajny (*Acer platanoides* L.) o obwodzie pnia 357 cm**



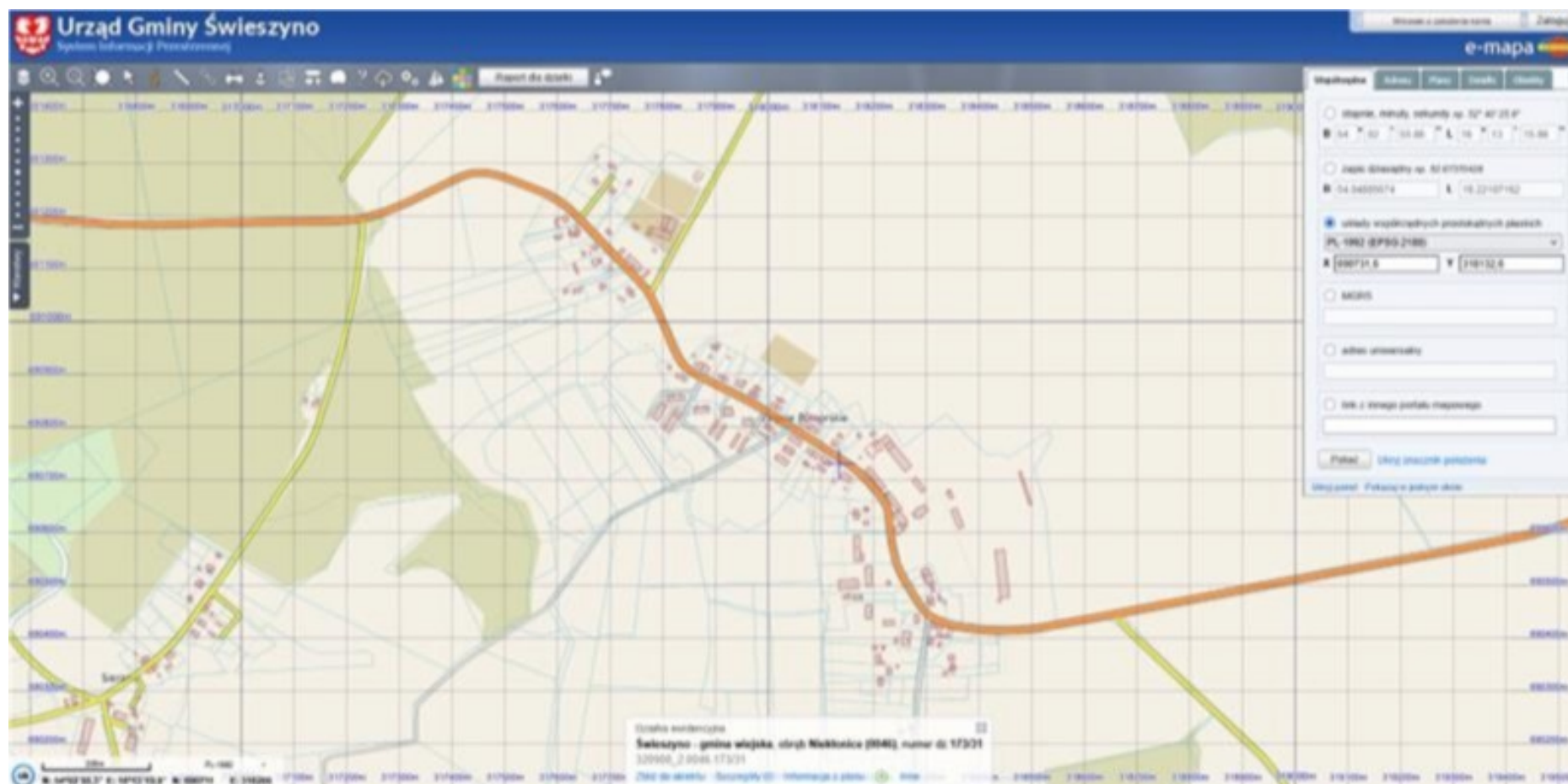
Załącznik Nr 5 do uchwały Nr XIX/132/26  
Rady Gminy Świeszyno  
z dnia 29 stycznia 2026 r.

**Lokalizacja pomnika przyrody Jesion wyniosły (*Fraxinus excelsior* L.) o obwodzie pnia 409 cm**



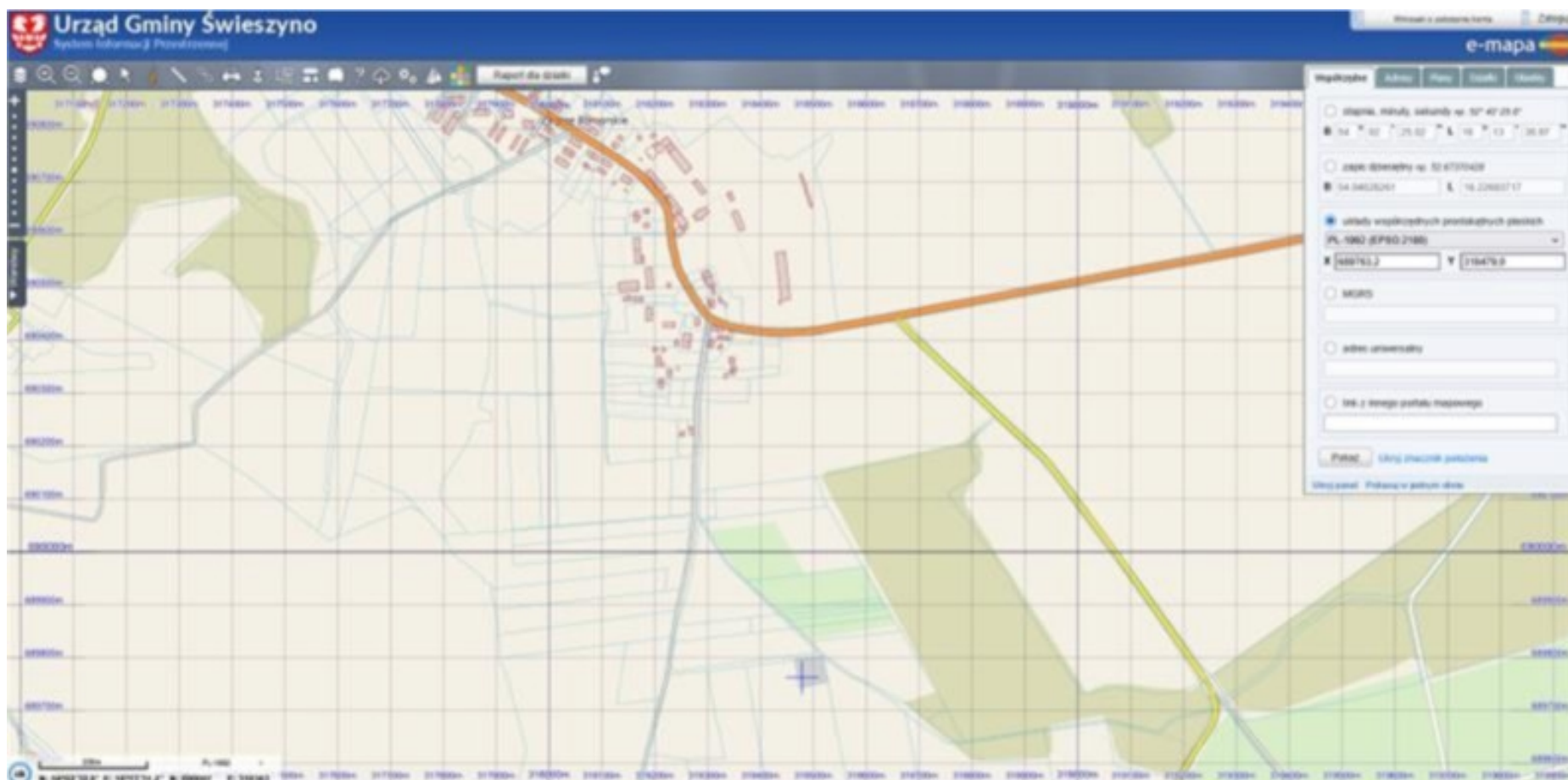
Załącznik Nr 6 do uchwały Nr XIX/132/26  
Rady Gminy Świeszyno  
z dnia 29 stycznia 2026 r.

### Lokalizacja pomnika przyrody Dąb szypułkowy (*Quercus robur* L.) o obwodzie pnia 583 cm



Załącznik Nr 7 do uchwały Nr XIX/132/26  
Rady Gminy Świeszyno  
z dnia 29 stycznia 2026 r.

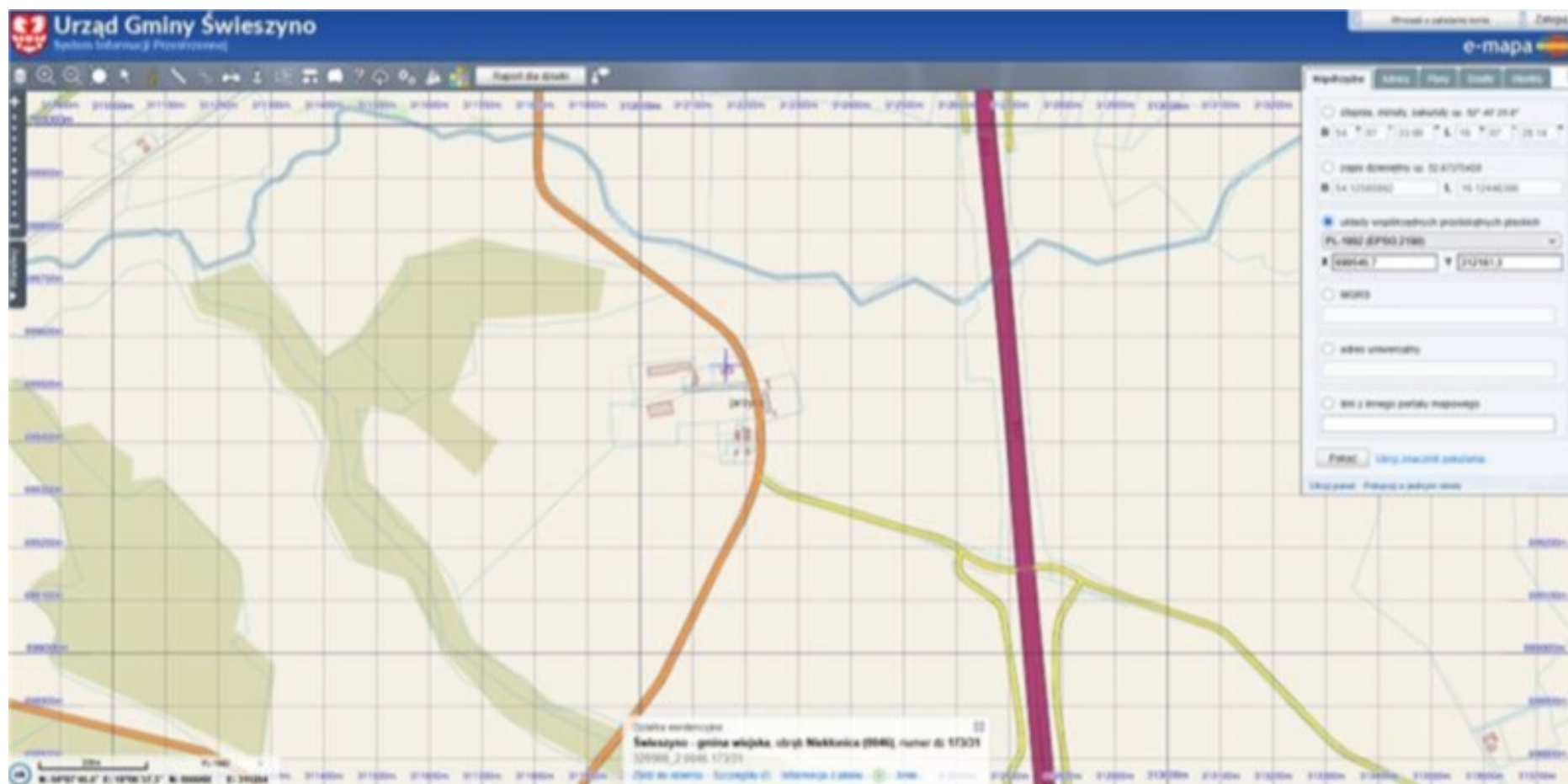
**Lokalizacja pomnika przyrody Dąb szypułkowy (*Quercus robur* L.) o obwodzie pnia 314 cm**

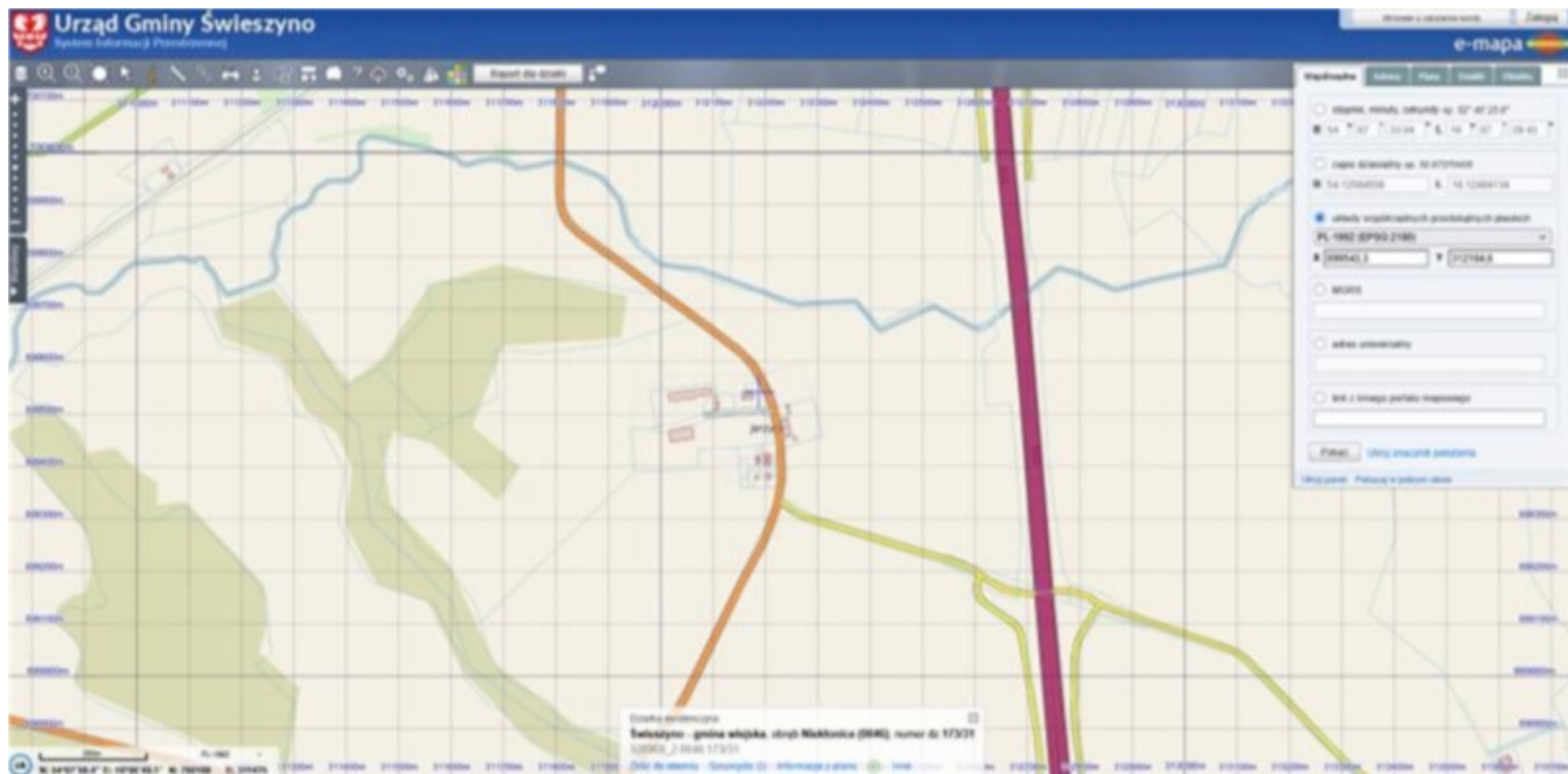


Załącznik Nr 8 do uchwały Nr XIX/132/26  
Rady Gminy Świeszyno  
z dnia 29 stycznia 2026 r.

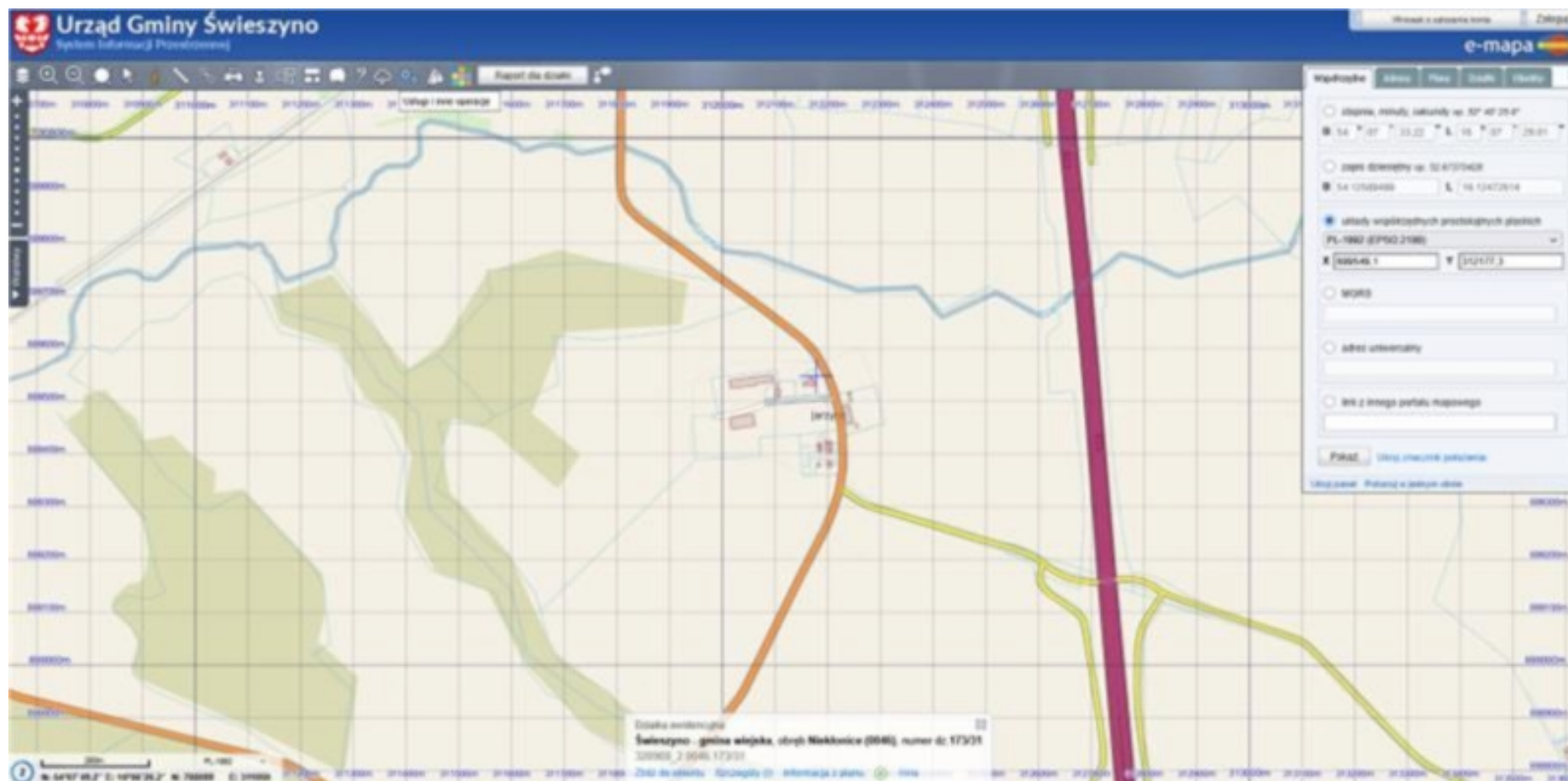
**Lokalizacja pomnika przyrody Grupa drzew składająca się z dziewięciu drzew.**

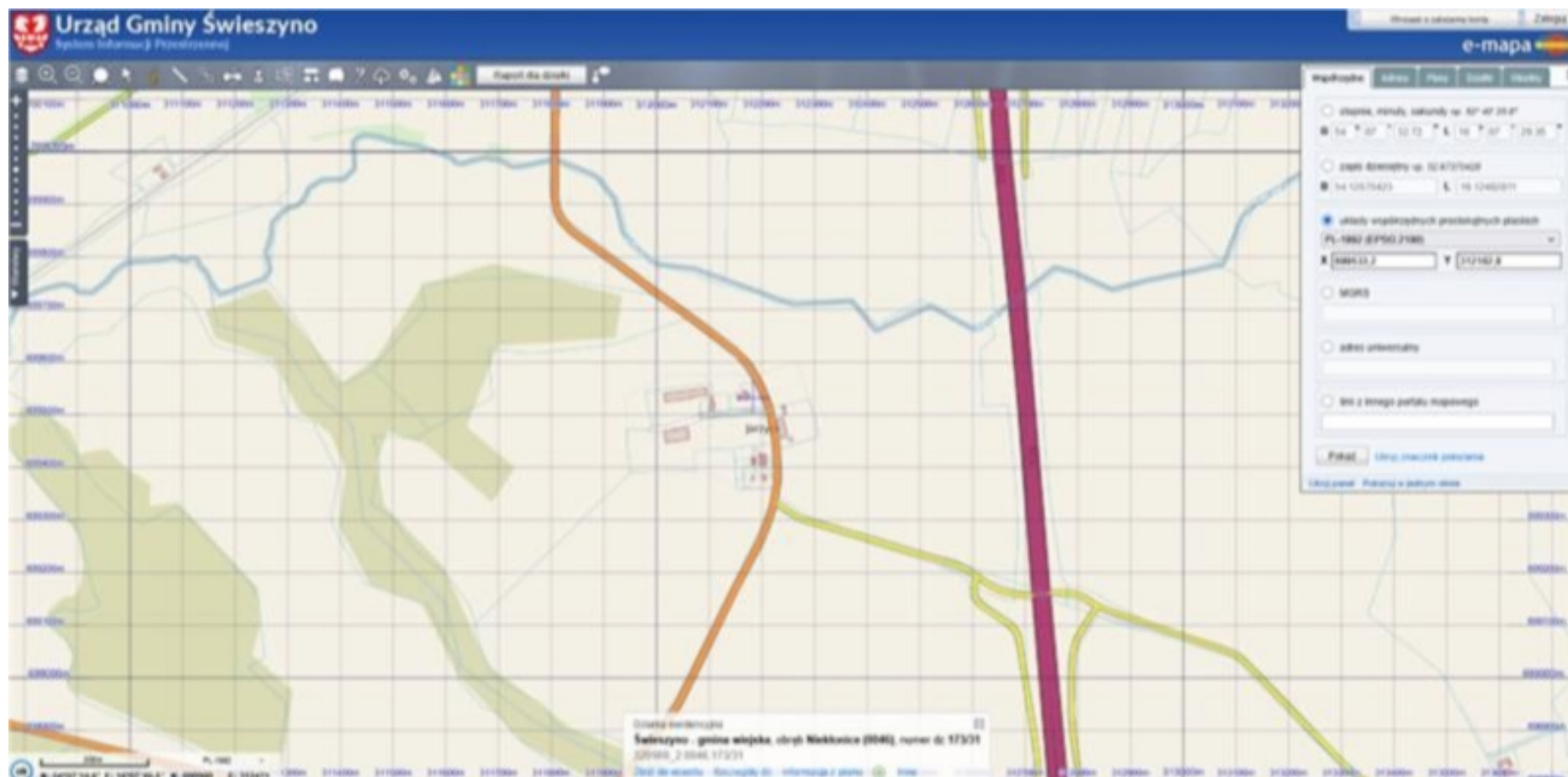
**Drzewo nr 1 – jesion wyniosły (*Fraxinus excelsior* L.) o obwodzie pnia 340 cm**



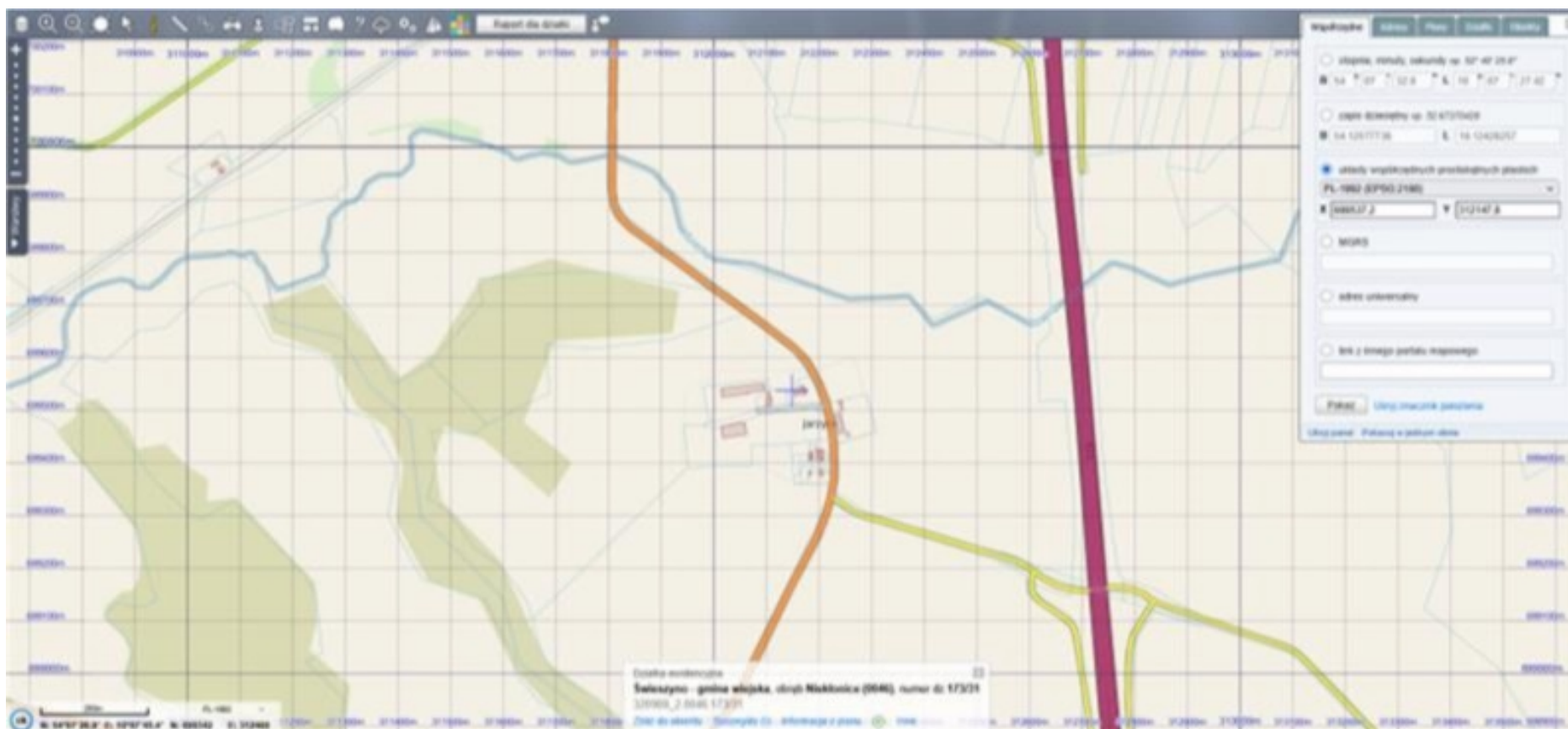
**Drzewo nr 2 – jesion wyniosły (Fraxinus excelsior L.) o obwodzie pnia 312 cm**

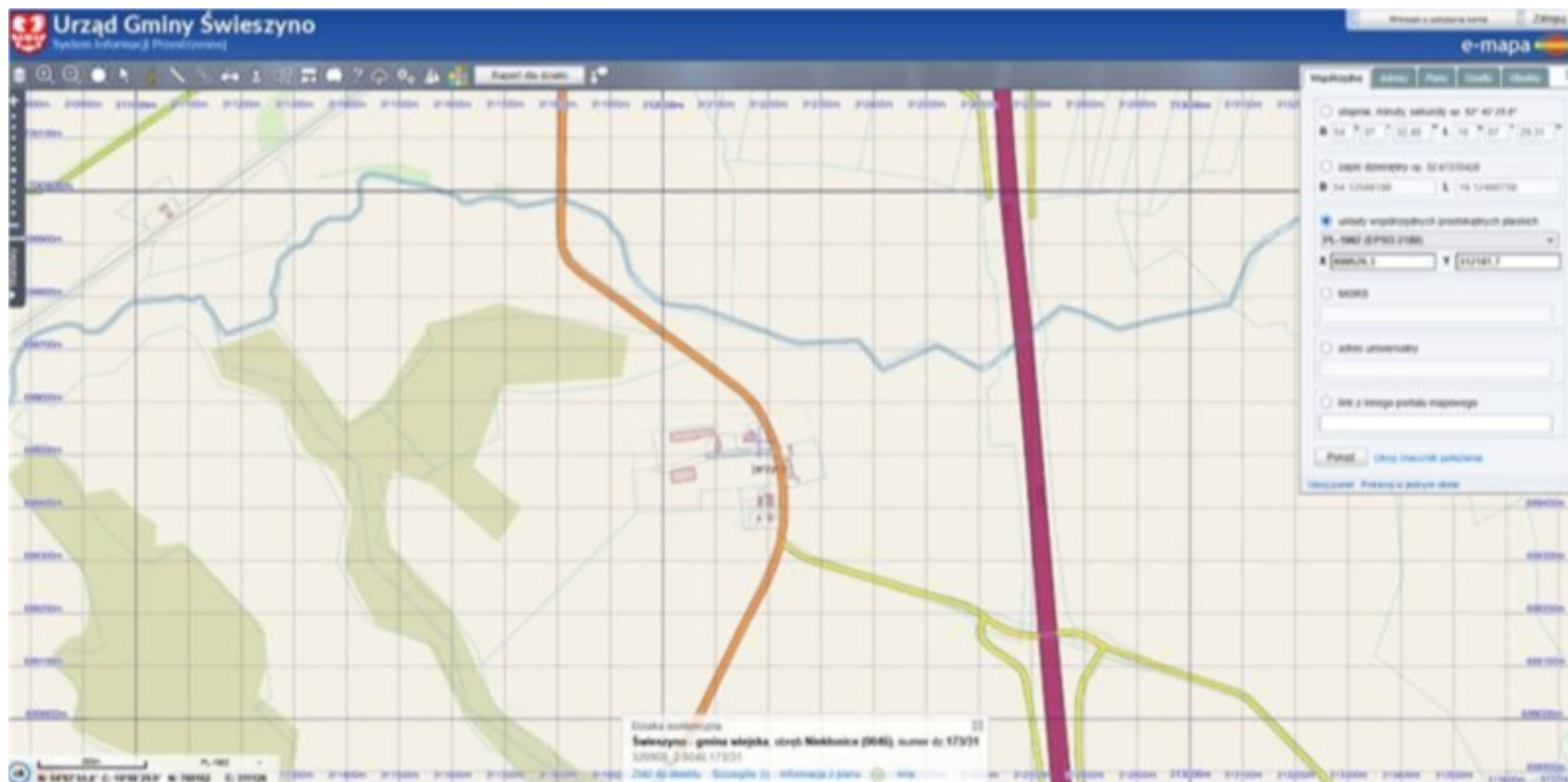


Drzewo nr 4 – jesion wyniosły (*Fraxinus excelsior* L.) o obwodzie pnia 287 cm

**Drzewo nr 5 – jesion wyniosły (*Fraxinus excelsior* L.) o obwodzie pnia 345 cm**



**Drzewo nr 7 - klon zwyczajny (*Acer platanoides* L.) o obwodzie pnia 305 cm**

**Drzewo nr 8 - klon zwyczajny (*Acer platanoides* L.) o obwodzie pnia 335 cm**

**Drzewo nr 9 - klon zwyczajny (*Acer platanoides* L.) o obwodzie pnia 211 cm**