



DZIENNIK URZĘDOWY

WOJEWÓDZTWA ZACHODNIOPOMORSKIEGO

Szczecin, dnia 5 marca 2026 r.

Poz. 1026

UCHWAŁA NR XVIII/181/26 RADY GMINY STARGARD

z dnia 26 lutego 2026 r.

w sprawie zmiany Uchwały Nr XIV/131/20 Rady Gminy Stargard z dnia 23 stycznia 2020 r. w sprawie użytku ekologicznego pn. „Dolina rzeki Iny II”

Na podstawie art. 44 ust. 1 ustawy z dnia 16 kwietnia 2004 roku o ochronie przyrody (Dz. U. z 2026 r. poz. 13), Rada Gminy Stargard uchwala, co następuje:

§ 1. W uchwale Nr XIV/131/20 Rady Gminy Stargard z dnia 23 stycznia 2020 r. w sprawie ustanowienia użytku ekologicznego pod nazwą „Dolina rzeki Iny II” wprowadza się następujące zmiany:

- 1) załącznik nr 1 otrzymuje brzmienie zgodnie z załącznikiem nr 1 do niniejszej uchwały;
- 2) załącznik nr 2 otrzymuje brzmienie zgodnie z załącznikiem nr 2 do niniejszej uchwały;
- 3) załącznik nr 3 otrzymuje brzmienie zgodnie z załącznikiem nr 3 do niniejszej uchwały;

§ 2. Pozostałe zapisy uchwały pozostawia się bez zmian.

§ 3. Wykonanie uchwały powierza się Wójtowi Gminy Stargard.

§ 4. Uchwała wchodzi w życie po upływie 14 dni od dnia ogłoszenia w Dzienniku Urzędowym Województwa Zachodniopomorskiego.

Przewodniczący Rady Gminy

Daniel Wilk

Załącznik Nr 1 do uchwały Nr XVIII/181/26
Rady Gminy Stargard
z dnia 26 lutego 2026 r.

Użytek ekologiczny "Dolina rzeki Iny II"

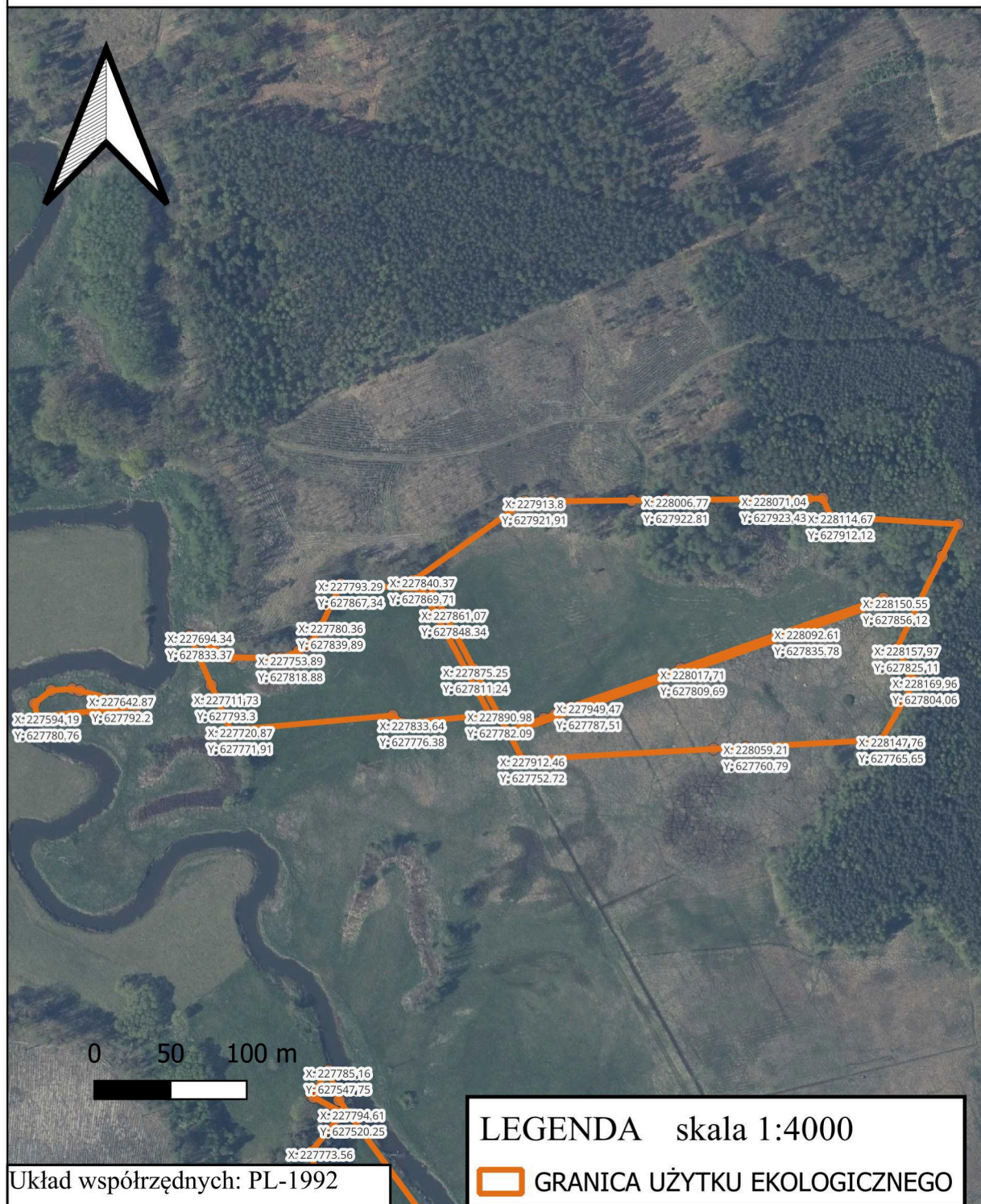
Numery działek wchodzące w skład użytku ekologicznego "Dolina rzeki Iny II"

Lp.	Gmina	Obręb ewidencyjny	Nr działki ewidencyjnej	Pow. w ha
1	Stargard	Strumiany	362/2	0,02
2	Stargard	Strumiany	362/2	1,26
3	Stargard	Strumiany	362/2	1,13
4	Stargard	Strumiany	395/1	1,77
5	Stargard	Strumiany	395/1	0,90
6	Stargard	Strumiany	395/1	0,30
7	Stargard	Strumiany	395/1	3,48
8	Stargard	Strumiany	395/1	0,50
9	Stargard	Strumiany	395/1	0,07
10	Stargard	Sowno	434	1,82
11	Stargard	Poczernin	613/8	2,00
12	Stargard	Sowno	475/4	1,57
13	Stargard	Sowno	475/3; 475/4	4,85
14	Stargard	Sowno	475/3; 475/4	4,61
15	Stargard	Sowno	475/3; 475/4	3,00
16	Stargard	Sowno	475/4	0,95
17	Stargard	Sowno	475/4	0,08
18	Stargard	Sowno	475/3; 475/4	0,26
19	Stargard	Żarowo	294	2,89
20	Stargard	Żarowo	294	0,32
21	Stargard	Żarowo	294	0,33
22	Stargard	Żarowo	294	0,53
23	Stargard	Żarowo	294	0,28
24	Stargard	Żarowo	294	0,22
25	Stargard	Żarowo	294	0,43
26	Stargard	Żarowo	294	0,05
27	Stargard	Żarowo	294	0,19
28	Stargard	Poczernin	45;46;47;49	2,48
29	Stargard	Poczernin	45;46;47;49;701	2,03
30	Stargard	Poczernin	45	0,05
31	Stargard	Poczernin	30; 31; 32	1,09
32	Stargard	Poczernin	700	0,06

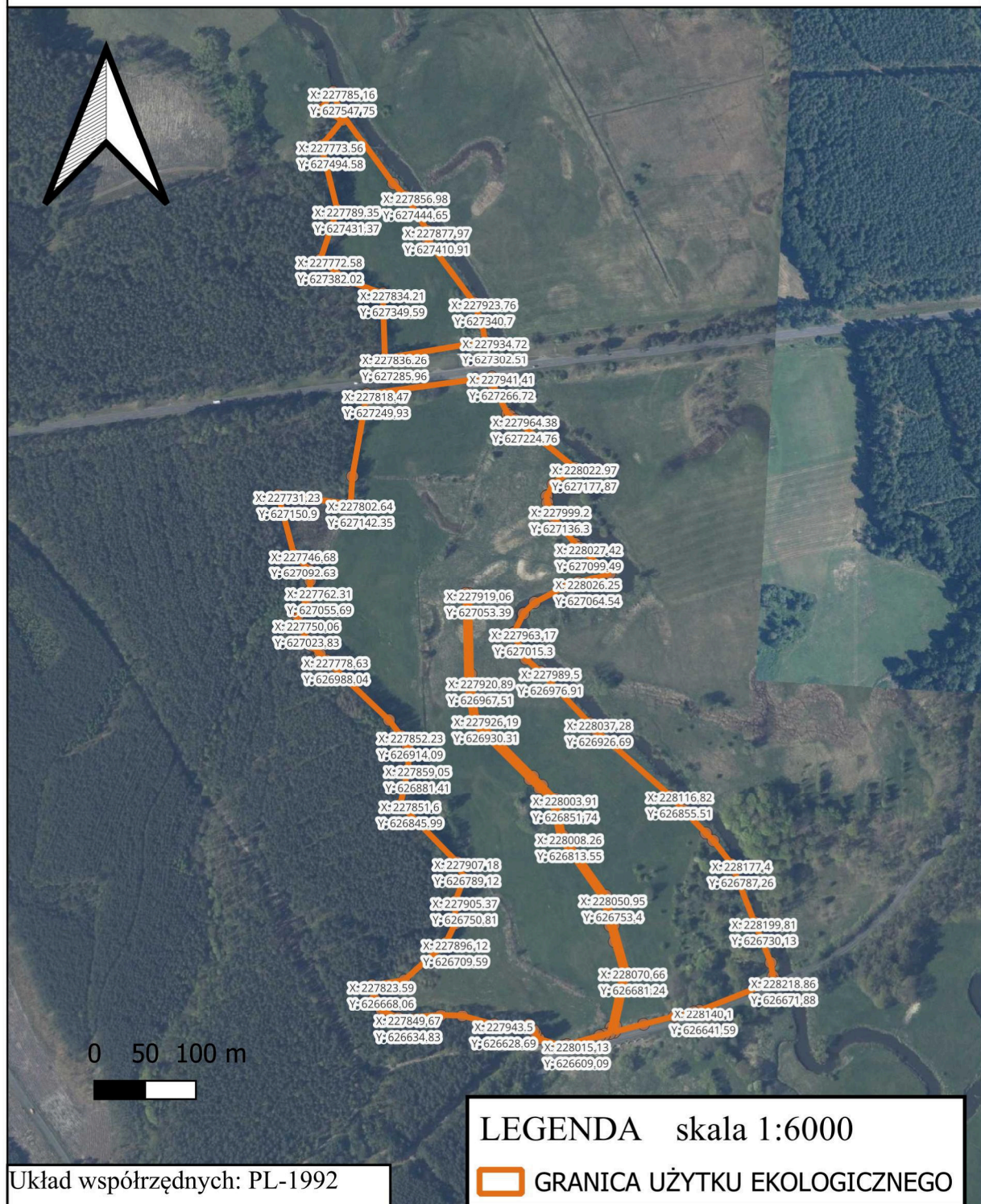
33	Stargard	Poczernin	15	0,01
34	Stargard	Poczernin	15	0,02
35	Stargard	Poczernin	15	0,04
				39,59

Załącznik Nr 2 do uchwały Nr XVIII/181/26
 Rady Gminy Stargard
 z dnia 26 lutego 2026 r.

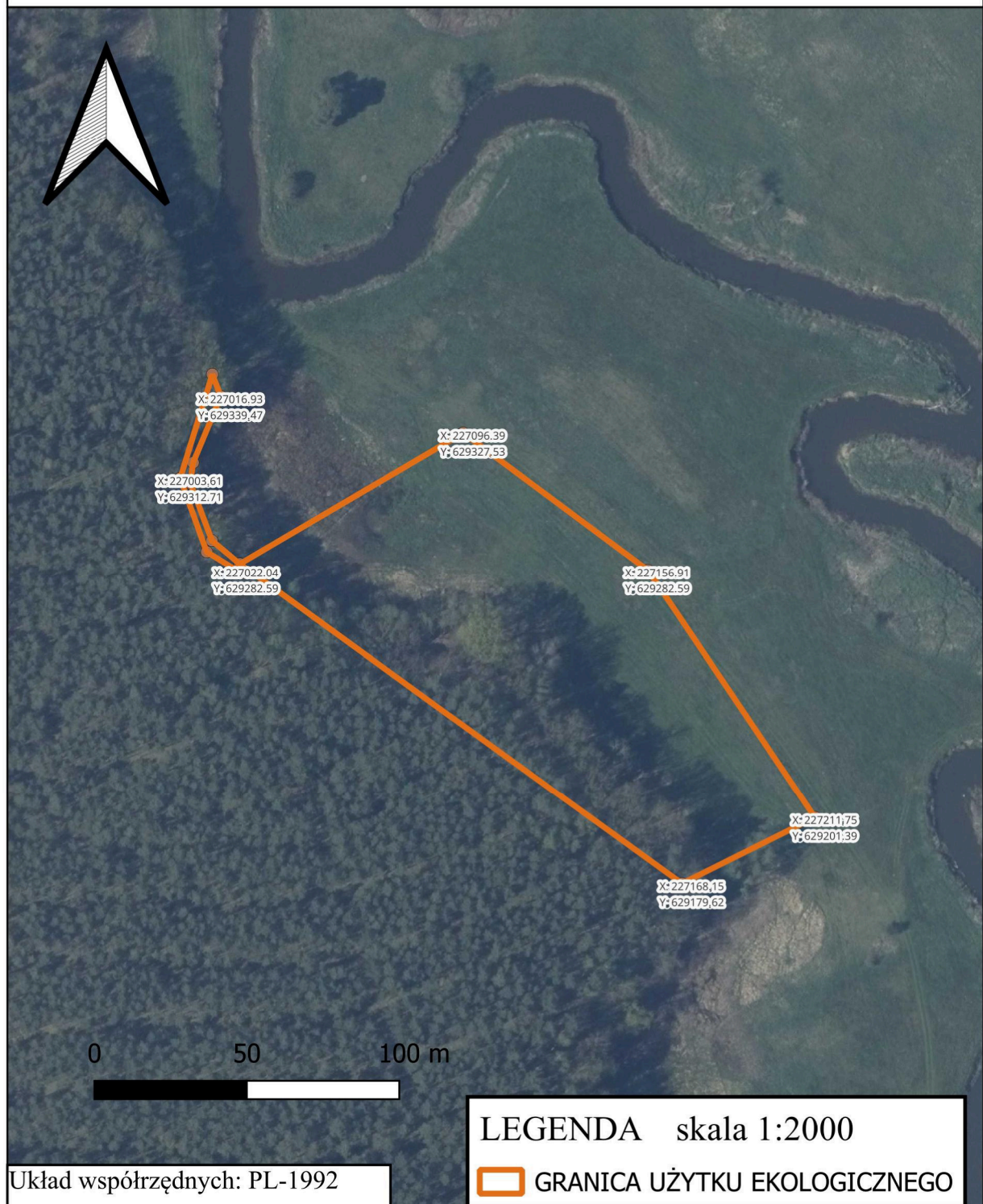
Lokalizacja użytku ekologicznego "Dolina Rzeki Iny II" - ARKUSZ 1 z 7



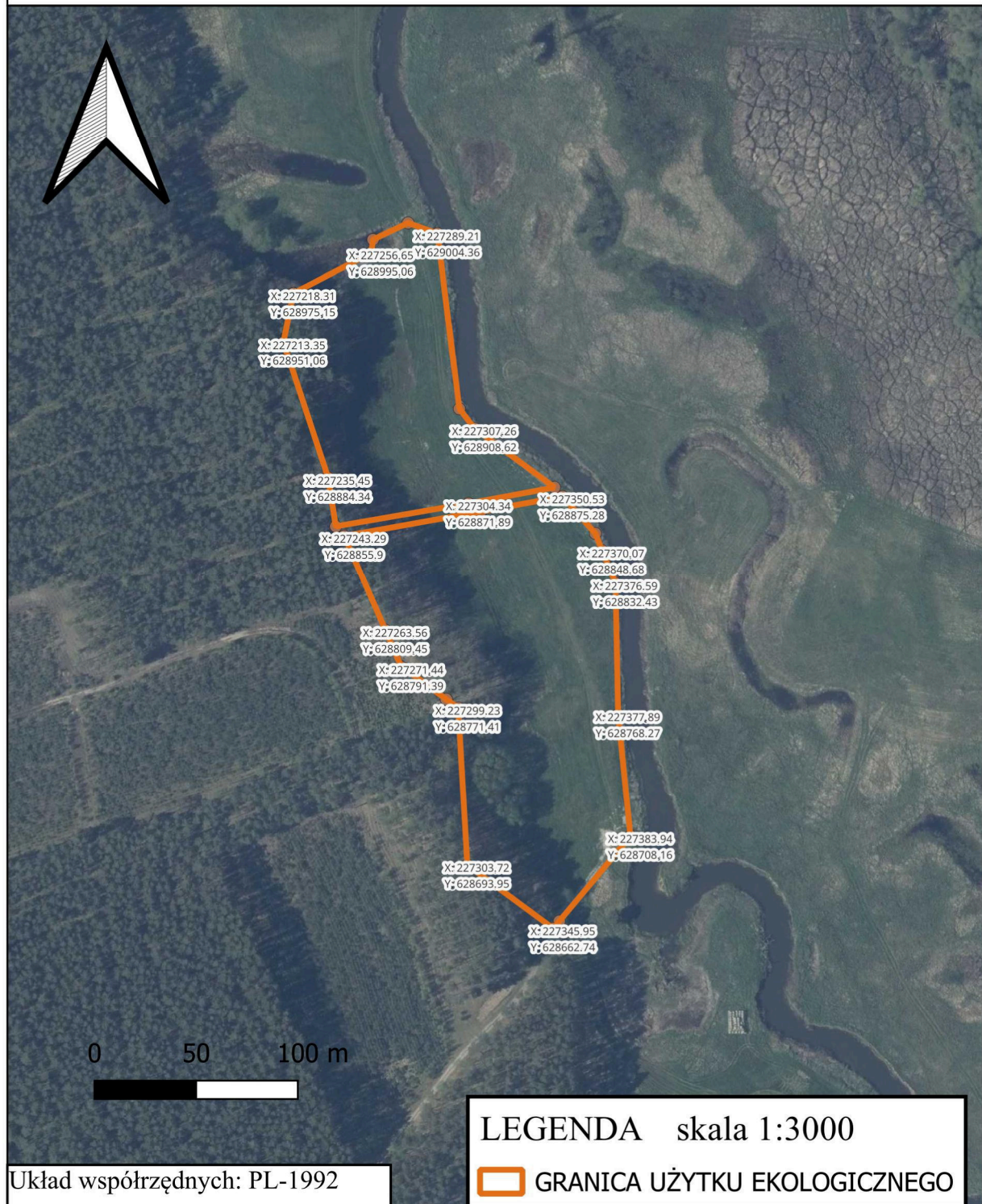
Lokalizacja użytku ekologicznego "Dolina Rzeki Iny II" - ARKUSZ 2 z 7



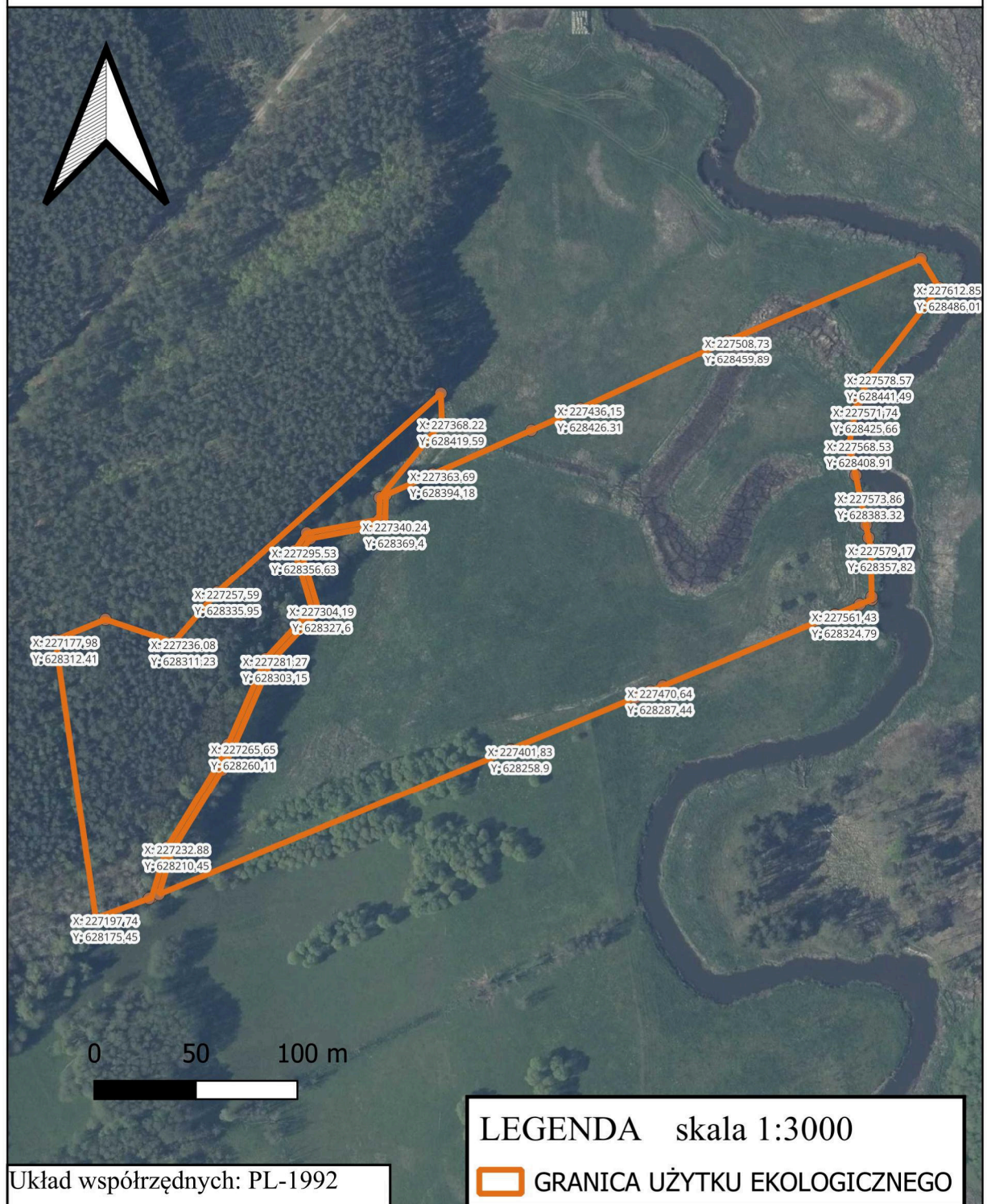
Lokalizacja użytku ekologicznego "Dolina Rzeki Iny II" - ARKUSZ **3 z 7**



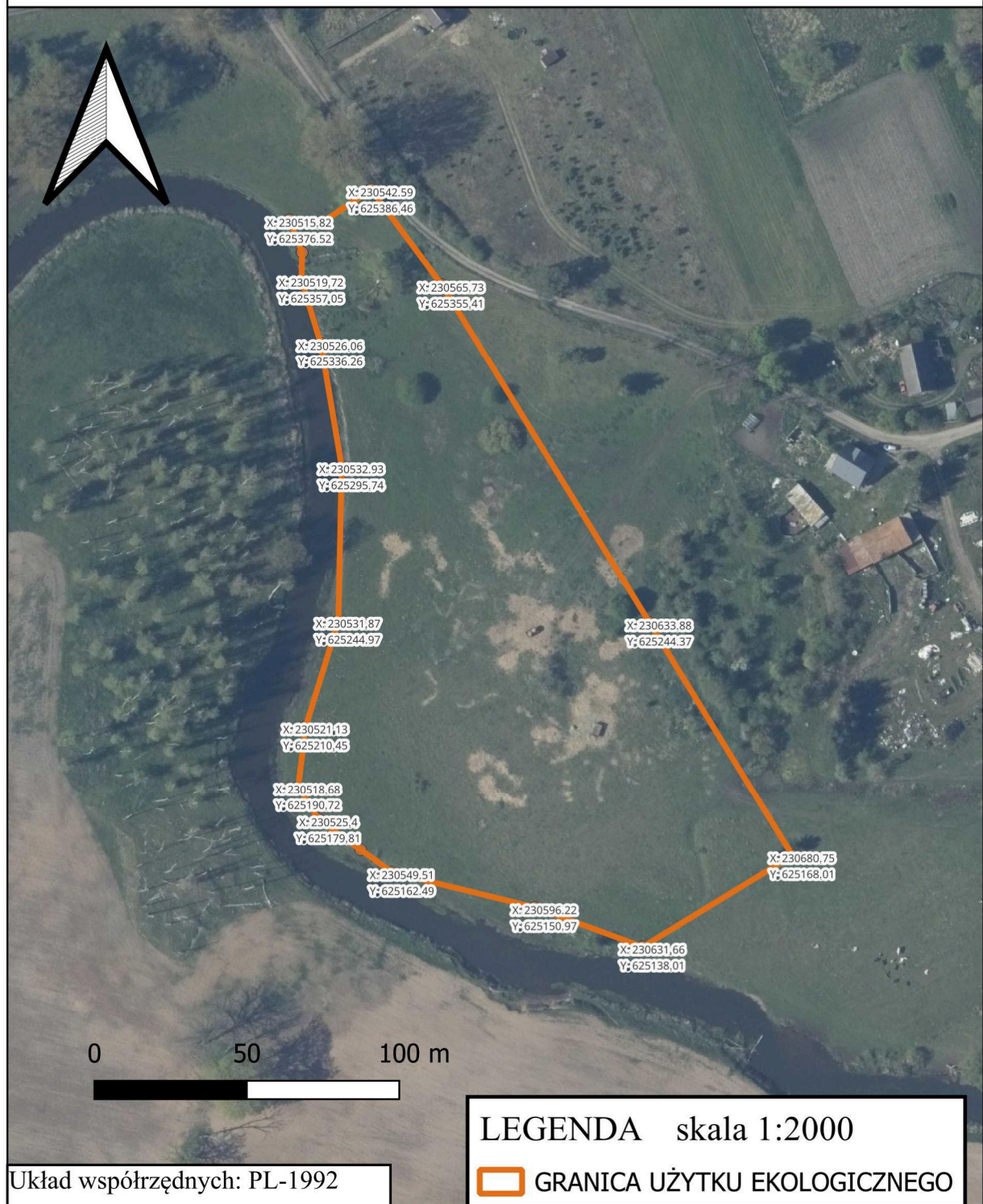
Lokalizacja użytku ekologicznego "Dolina Rzeki Iny II" - ARKUSZ 4 z 7



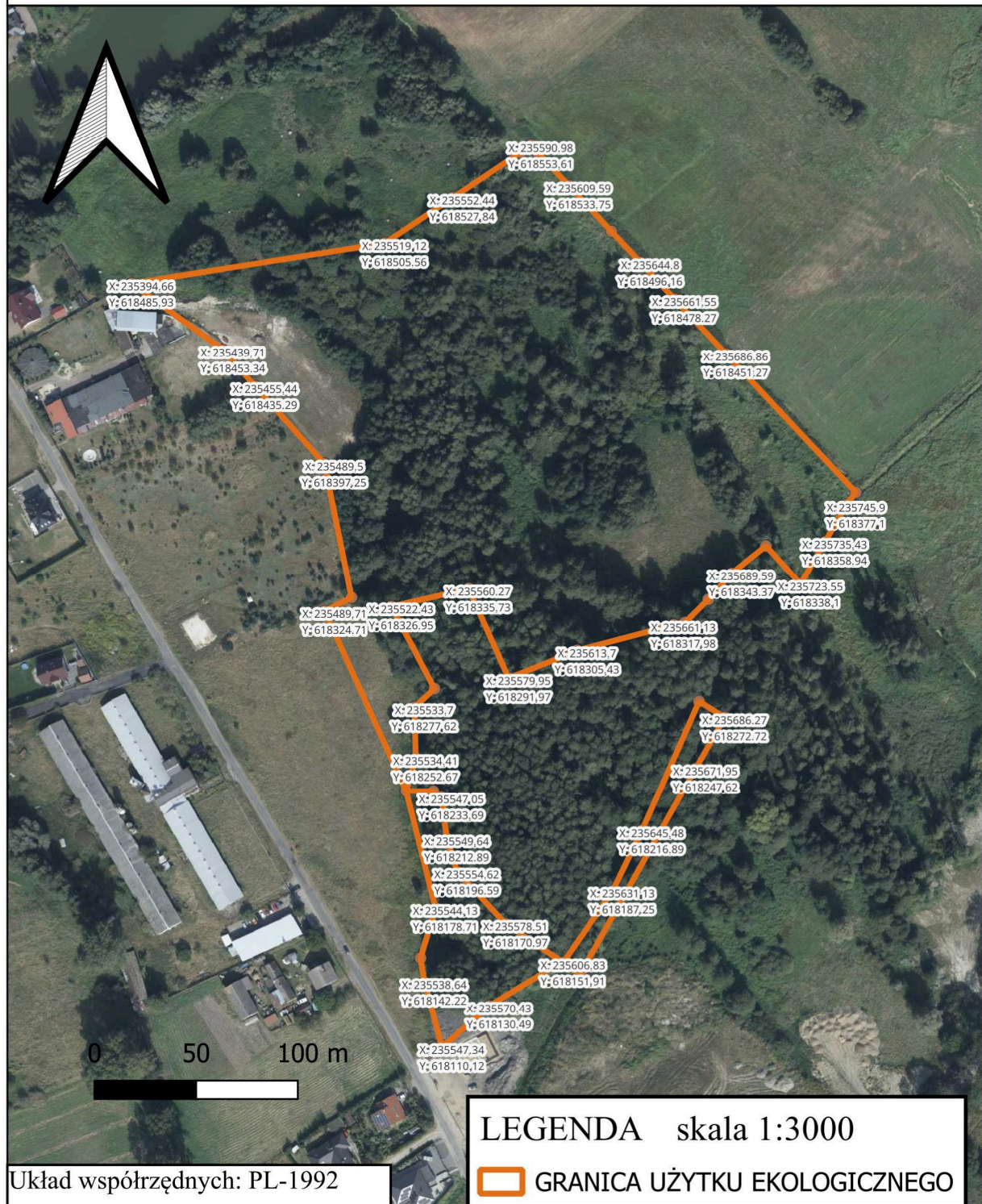
Lokalizacja użytku ekologicznego "Dolina Rzeki Iny II" - ARKUSZ 5 z 7



Lokalizacja użytku ekologicznego "Dolina Rzeki Iny II" - ARKUSZ 6 z 7



Lokalizacja użytku ekologicznego "Dolina Rzeki Iny II" - ARKUSZ 7 z 7



Załącznik Nr 3 do uchwały Nr XVIII/181/26
Rady Gminy Stargard
z dnia 26 lutego 2026 r.

**Opis granicy użytku ekologicznego „Dolina rzeki Iny II”
w postaci współrzędnych prostokątnych płaskich
PL-1992 punktów załamania granicy**

Lp.	X	Y
1.	628185,18	227223,95
2.	628175,45	227197,74
3.	628312,41	227177,98
4.	628322,49	227202,47
5.	628311,23	227236,08
6.	628335,95	227257,59
7.	628433,80	227367,68
8.	628419,59	227368,22
9.	628382,60	227337,58
10.	628371,91	227337,30
11.	628365,29	227301,64
12.	628356,63	227295,53
13.	628327,60	227304,19
14.	628303,15	227281,27
15.	628261,38	227262,93
16.	628257,46	227260,97
17.	628250,18	227257,33
18.	628210,45	227232,88
19.	628185,70	227225,21
20.	628185,18	227223,95
21.	628975,15	227218,31
22.	628995,06	227256,65
23.	629001,40	227257,46
24.	629009,58	227274,69
25.	629004,36	227289,21
26.	628918,27	227299,79
27.	628908,62	227307,26
28.	628879,72	227346,57
29.	628871,89	227304,34
30.	628860,63	227239,13
31.	628884,34	227235,45
32.	628951,06	227213,35
33.	628975,15	227218,31
34.	627530,48	227775,38
35.	627531,55	227773,89
36.	627547,75	227785,16
37.	627528,53	227792,10

38.	627457,10	227844,51
39.	627444,65	227856,98
40.	627410,91	227877,97
41.	627400,78	227878,59
42.	627340,70	227923,76
43.	627318,86	227931,84
44.	627302,51	227934,72
45.	627285,96	227836,26
46.	627349,59	227834,21
47.	627361,84	227799,90
48.	627382,02	227772,58
49.	627382,64	227772,79
50.	627431,37	227789,35
51.	627494,58	227773,56
52.	627520,25	227794,61
53.	627530,48	227775,38
54.	628333,65	227579,61
55.	628332,28	227579,64
56.	628329,88	227573,80
57.	628324,80	227561,46
58.	628324,79	227561,43
59.	628290,01	227476,90
60.	628289,98	227476,83
61.	628287,44	227470,64
62.	628284,20	227463,16
63.	628258,90	227401,83
64.	628258,55	227401,95
65.	628187,21	227228,83
66.	628209,20	227235,63
67.	628248,72	227259,95
68.	628260,11	227265,65
69.	628301,47	227283,81
70.	628326,81	227307,56
71.	628356,09	227298,82
72.	628362,56	227303,39
73.	628369,40	227340,24
74.	628383,96	227340,65
75.	628394,18	227363,69
76.	628415,62	227412,04
77.	628426,31	227436,15
78.	628459,89	227508,73
79.	628500,14	227603,92
80.	628486,01	227612,85
81.	628441,49	227578,57
82.	628441,30	227578,47
83.	628429,83	227572,83

84.	628425,66	227571,74
85.	628408,91	227568,53
86.	628405,43	227569,26
87.	628393,62	227571,72
88.	628383,32	227573,86
89.	628369,17	227576,80
90.	628362,95	227578,10
91.	628357,82	227579,17
92.	628333,65	227579,61
93.	629179,62	227168,15
94.	629284,64	227023,16
95.	629327,53	227096,39
96.	629282,59	227156,91
97.	629201,39	227211,75
98.	629179,62	227168,15
99.	628867,86	227310,18
100.	628875,28	227350,53
101.	628857,18	227366,67
102.	628848,68	227370,07
103.	628832,43	227376,59
104.	628768,27	227377,89
105.	628708,16	227383,94
106.	628666,33	227348,95
107.	628662,74	227345,95
108.	628693,95	227303,72
109.	628771,41	227299,23
110.	628775,68	227293,45
111.	628790,64	227273,22
112.	628791,39	227271,44
113.	628809,45	227263,56
114.	628855,90	227243,29
115.	628867,86	227310,18
116.	629339,47	227016,93
117.	629317,81	227007,85
118.	629311,19	227006,92
119.	629292,32	227014,02
120.	629284,64	227023,16
121.	629282,59	227022,04
122.	629288,61	227012,30
123.	629312,71	227003,61
124.	629346,69	227014,17
125.	629339,47	227016,93
126.	627823,48	227765,69
127.	627829,01	227774,15
128.	627839,89	227780,36
129.	627867,34	227793,29

130.	627864,20	227845,55
131.	627861,53	227848,33
132.	627848,17	227855,37
133.	627811,24	227875,25
134.	627782,09	227890,98
135.	627776,38	227833,64
136.	627781,57	227827,30
137.	627771,91	227720,87
138.	627793,30	227711,73
139.	627801,43	227708,21
140.	627833,37	227694,34
141.	627819,41	227721,92
142.	627818,95	227749,63
143.	627818,88	227753,89
144.	627823,48	227765,69
145.	627780,76	227594,19
146.	627789,45	227592,33
147.	627797,93	227603,29
148.	627798,91	227617,03
149.	627797,74	227622,10
150.	627792,20	227642,87
151.	627787,58	227659,31
152.	627785,45	227640,66
153.	627785,38	227640,09
154.	627784,31	227629,50
155.	627780,76	227594,19
156.	627848,34	227861,07
157.	627866,85	227851,22
158.	627869,71	227840,37
159.	627921,91	227913,80
160.	627922,08	227931,53
161.	627922,59	227984,15
162.	627922,81	228006,77
163.	627923,43	228071,04
164.	627923,71	228100,31
165.	627923,80	228109,28
166.	627912,12	228114,67
167.	627907,00	228198,02
168.	627886,20	228187,74
169.	627885,91	228187,60
170.	627844,37	228167,19
171.	627844,07	228167,04
172.	627825,11	228157,97
173.	627811,24	228165,65
174.	627809,54	228166,59
175.	627804,06	228169,96

176.	627765,65	228147,76
177.	627760,79	228059,21
178.	627759,61	228037,74
179.	627752,72	227912,46
180.	627769,79	227903,57
181.	627788,53	227956,98
182.	627809,69	228017,71
183.	627835,78	228092,61
184.	627856,12	228150,55
185.	627858,09	228149,06
186.	627833,73	228078,61
187.	627812,12	228016,14
188.	627786,45	227941,96
189.	627786,83	227944,40
190.	627787,51	227949,47
191.	627782,43	227934,74
192.	627782,07	227933,70
193.	627779,51	227926,30
194.	627776,48	227917,51
195.	627771,34	227902,62
196.	627781,85	227896,71
197.	627812,08	227880,50
198.	627848,34	227861,07
199.	626750,81	227905,37
200.	626773,15	227913,83
201.	626789,12	227907,18
202.	626845,99	227851,60
203.	626881,41	227859,05
204.	626900,23	227859,96
205.	626903,13	227858,66
206.	626914,09	227852,23
207.	626929,69	227840,32
208.	626988,04	227778,63
209.	626994,32	227772,38
210.	627002,48	227764,26
211.	627023,83	227750,06
212.	627031,55	227750,44
213.	627047,89	227759,42
214.	627055,69	227762,31
215.	627066,06	227762,77
216.	627076,92	227762,41
217.	627092,63	227746,68
218.	627150,90	227731,23
219.	627142,35	227802,64
220.	627169,29	227804,27
221.	627248,12	227818,20

222.	627249,93	227818,47
223.	627266,72	227941,41
224.	627258,97	227942,23
225.	627230,89	227956,73
226.	627228,65	227959,52
227.	627224,76	227964,38
228.	627177,87	228022,97
229.	627161,50	228001,51
230.	627150,26	227995,52
231.	627149,84	227995,30
232.	627143,25	227996,06
233.	627136,30	227999,20
234.	627129,06	228002,13
235.	627103,16	228023,42
236.	627099,49	228027,42
237.	627073,18	228057,58
238.	627064,54	228026,25
239.	627061,30	228014,80
240.	627044,68	227983,44
241.	627034,37	227972,74
242.	627033,75	227972,43
243.	627015,30	227963,17
244.	627014,51	227962,19
245.	626995,67	227971,91
246.	626989,56	227974,90
247.	626976,91	227989,50
248.	626926,69	228037,28
249.	626918,52	228044,95
250.	626855,51	228116,82
251.	626840,59	228129,71
252.	626817,95	228151,97
253.	626810,41	228159,39
254.	626787,26	228177,40
255.	626730,13	228199,81
256.	626690,14	228216,03
257.	626676,81	228218,08
258.	626671,88	228218,86
259.	626643,00	228145,65
260.	626641,59	228140,10
261.	626636,70	228120,93
262.	626628,83	228090,76
263.	626621,35	228062,11
264.	626627,16	228063,12
265.	626680,90	228074,33
266.	626727,21	228061,34
267.	626753,51	228054,29

268.	626756,40	228053,52
269.	626815,47	228011,38
270.	626851,74	228003,91
271.	626865,54	227990,74
272.	626874,37	227981,94
273.	626930,31	227926,19
274.	626967,51	227920,89
275.	626974,79	227920,74
276.	627053,39	227919,06
277.	627053,65	227915,49
278.	626966,49	227916,96
279.	626926,17	227923,31
280.	626871,41	227978,97
281.	626862,21	227988,32
282.	626849,94	228000,79
283.	626813,55	228008,26
284.	626753,40	228050,95
285.	626726,34	228057,84
286.	626710,99	228061,95
287.	626681,24	228070,66
288.	626626,01	228058,81
289.	626620,16	228057,56
290.	626618,79	228052,29
291.	626617,55	228047,53
292.	626609,09	228015,13
293.	626608,06	228011,17
294.	626614,71	227987,47
295.	626620,36	227984,22
296.	626622,65	227982,39
297.	626628,49	227977,73
298.	626628,69	227943,50
299.	626637,25	227912,23
300.	626637,95	227891,38
301.	626634,83	227849,67
302.	626642,60	227833,10
303.	626654,36	227825,86
304.	626668,06	227823,59
305.	626672,90	227855,21
306.	626709,59	227896,12
307.	626728,63	227905,24
308.	626750,81	227905,37
309.	625365,92	230519,97
310.	625376,52	230515,82
311.	625375,44	230526,10
312.	625386,46	230542,59
313.	625355,41	230565,73

314.	625244,37	230633,88
315.	625168,01	230680,75
316.	625138,01	230631,66
317.	625150,97	230596,22
318.	625162,49	230549,51
319.	625169,94	230539,14
320.	625179,81	230525,40
321.	625190,72	230518,68
322.	625210,45	230521,13
323.	625244,97	230531,87
324.	625295,74	230532,93
325.	625336,26	230526,06
326.	625357,05	230519,72
327.	625365,92	230519,97
328.	618317,98	235661,13
329.	618305,43	235613,70
330.	618291,97	235579,95
331.	618335,73	235560,27
332.	618326,95	235522,43
333.	618286,83	235543,61
334.	618277,62	235533,70
335.	618252,67	235534,41
336.	618236,49	235529,67
337.	618324,71	235489,71
338.	618331,46	235502,84
339.	618397,25	235489,50
340.	618435,29	235455,44
341.	618453,34	235439,71
342.	618485,93	235394,66
343.	618505,56	235519,12
344.	618527,84	235552,44
345.	618550,25	235585,96
346.	618553,61	235590,98
347.	618549,81	235594,54
348.	618533,75	235609,59
349.	618511,41	235630,51
350.	618496,16	235644,80
351.	618478,27	235661,55
352.	618451,27	235686,86
353.	618383,26	235750,57
354.	618377,10	235745,90
355.	618358,94	235735,43
356.	618338,10	235723,55
357.	618356,95	235706,48
358.	618343,37	235689,59
359.	618330,51	235678,17

360.	618319,06	235666,60
361.	618317,98	235661,13
362.	618212,89	235549,64
363.	618196,59	235554,62
364.	618170,97	235578,51
365.	618151,91	235606,83
366.	618187,25	235631,13
367.	618216,89	235645,48
368.	618280,57	235673,61
369.	618272,72	235686,27
370.	618247,62	235671,95
371.	618146,89	235615,52
372.	618150,87	235603,69
373.	618130,49	235570,43
374.	618110,12	235547,34
375.	618111,00	235547,10
376.	618142,22	235538,64
377.	618154,13	235536,75
378.	618178,71	235544,13
379.	618236,49	235529,67
380.	618236,43	235543,09
381.	618233,69	235547,05
382.	618212,89	235549,64