



# DZIENNIK URZĘDOWY

## WOJEWÓDZTWA ZACHODNIOPOMORSKIEGO

---

Szczecin, dnia 6 marca 2026 r.

Poz. 1098

### ROZPORZĄDZENIE NR 2/2026 POWIATOWEGO LEKARZA WETERYNARII W GRYFINIE

z dnia 5 marca 2026 r.

#### **w sprawie wyznaczenia strefy objętej zakażeniem na terenie gmin Gryfino, Widuchowa oraz Moryń w powiecie gryfińskim w związku z wystąpieniem wysoce zjadliwej grypy ptaków (HPAI) u ptaków dzikich**

Na podstawie art. 45 ust. 1 pkt 1, pkt 3 lit. b, pkt 4, pkt 7, pkt 8e, pkt 10, pkt 11 ustawy z dnia 11 marca 2004 r. o ochronie zdrowia zwierząt oraz zwalczaniu chorób zakaźnych zwierząt (Dz. U. z 2023 r. poz. 1075 z późn. zmian.) oraz art. 70 ust. 1 lit. b rozporządzenia Parlamentu Europejskiego i Rady (UE) 2016/429 z dnia 9 marca 2016 r. w sprawie przenośnych chorób zwierząt oraz zmieniającego i uchylającego niektóre akty w dziedzinie zdrowia zwierząt („Prawo o zdrowiu zwierząt”) (Dz. Urz. UE L 84 z 31.3.2016, str. 1, z późn. zmian.) oraz 63-65 rozporządzenia delegowanego Komisji (UE) 2020/687 z dnia 17 grudnia 2019 r. uzupełniającego rozporządzenie Parlamentu Europejskiego i Rady (UE) 2016/429 w odniesieniu do przepisów dotyczących zapobiegania niektórym chorobom umieszczonym w wykazie oraz ich zwalczania (Dz. Urz. UE L 174 z 13.6.2020, str. 64, z późn. zmian.), w związku ze stwierdzeniem wysoce zjadliwej grypy ptaków (HPAI) podtyp H5N1 u ptaków dzikich na terenie powiatu gryfińskiego w gminie Gryfino oraz gminie Moryń, zarządza się, co następuje:

**§ 1.** Wyznacza się strefę objętą zakażeniem wysoce zjadliwą grypą ptaków (HPAI), zwaną dalej „strefą objętą zakażeniem”, obejmującą następujące obszary:

1. Na terenie gmin Gryfino oraz Widuchowa: od wysokości 10 km rzeki Odry Zachodniej (wysokość Elektrowni Dolna Odra) wzdłuż linii brzegowej rzeki Odry Zachodniej do wysokości 20 km rzeki Odry następnie do miejscowości Dębce, dalej wzdłuż drogi powiatowej 1361Z do przejazdu kolejowego linii kolejowej 273 (Nadodrzancka). Od przejazdu kolejowego linii kolejowej 273 wzdłuż linii kolejowej w kierunku południowym przez część miejscowości Gryfino do wiaduktu kolejowego nad drogą krajową nr 31 (25 km, 750m) od wiaduktu kolejowego do wysokości 10 km rzeki Odry Zachodniej. Strefa objęta zakażeniem obejmuje: w całości miejscowość Żabnica, Dębce oraz częściowo miejscowości Gryfino oraz Nowe Czarnowo zgodnie z załącznikiem (zał.1).

2. Na terenie gminy Moryń: akwen Jeziora Morzycko i miejscowość Moryń (zał. 2).

3. Granice strefy objętej zakażeniem określają mapy stanowiące dwa załączniki do niniejszego rozporządzenia.

**§ 2. 1.** W strefie objętej zakażeniem, o którym mowa w § 1, nakazuje się:

- 1) utrzymywanie drobiu lub innych ptaków w odosobnieniu, w kurnikach lub innych zamkniętych obiektach budowlanych lub w innym miejscu w gospodarstwie, w sposób uniemożliwiający kontakt z drobiem lub innymi ptakami, utrzymywanymi w innych gospodarstwach oraz uniemożliwiający kontakt z dzikimi ptakami;

- 2) stosowanie środków bezpieczeństwa biologicznego przy kontakcie z drobiem, odkażanie rąk i obuwia przez osoby wchodzące i wychodzące z/do pomieszczeń inwentarskich;
- 3) zabezpieczenie ściółki, paszy i wody przeznaczonej dla ptaków przed kontaktem z dzikimi ptakami oraz ich odchodami;
- 4) powiadamianie Powiatowego Lekarza Weterynarii w Gryfinie lub właściwego miejscowo burmistrza, wójta o każdym przypadku stwierdzenia znacznej liczby padnięć drobiu lub dzikich ptaków;
- 5) monitorowanie obecności padłych ptaków w środowisku naturalnym oraz niezwłoczne, bezpieczne unieszkodliwianie ich zwłok zgodnie z przepisami rozporządzenia Parlamentu Europejskiego i Rady (WE) nr 1069/2009 z dnia 21 października 2009 r. określającego przepisy sanitarne dotyczące produktów ubocznych pochodzenia zwierzęcego i produktów pochodnych, nieprzeznaczonych do spożycia przez ludzi, i uchylającego rozporządzenie (WE) nr 1774/2002 (rozporządzenie o produktach ubocznych pochodzenia zwierzęcego) (Dz. Urz. UE L 300 z 14.11.2009, str. 1, z późn. zm.);

2. W strefie objętej zakażeniem, o którym mowa w § 1, zakazuje się:

- 1) korzystania ze zbiorników wodnych znajdujących się na wolnym powietrzu w celach związanych z hodowlą drobiu;
- 2) organizowania targów, wystaw, pokazów lub konkursów gdzie są gromadzone drób lub inne ptaki;
- 3) organizowania polowań na ptaki łowne;
- 4) wyprowadzania z gospodarstwa, gdzie jest utrzymywany drób i wprowadzania do gospodarstw drobiu lub innych ptaków utrzymywanych oraz przemieszczania ptaków dzikich i produktów pochodzących od tych ptaków bez zgody Powiatowego Lekarza Weterynarii w Gryfinie;
- 5) wywożenia lub rozrzucania ściółki lub nawozów naturalnych z gospodarstw, gdzie jest utrzymywany drób bez zgody Powiatowego Lekarza Weterynarii w Gryfinie;
- 6) wypuszczania dzikich ptaków łownych w celu odtworzenia zasobów ptactwa łownego.

§ 3. 1. Nakazuje się oznakowanie granic strefy objętej zakażeniem, o której mowa w § 1 poprzez ustawienie w miejscach uzgodnionych z Powiatowym Lekarzem Weterynarii w Gryfinie tablic informacyjnych z napisem o treści:

„UWAGA! WYSOCE ZJADLIWA GRYPY PTAKÓW STREFA OBJĘTA ZAKAŻENIEM”..

2. Tablice i napisy mają mieć takie wymiary, aby były czytelne z odległości co najmniej 100 metrów, wykonane z materiałów trwałych, nie podlegających wpływowi czynników atmosferycznych.

§ 4. Wykonanie rozporządzenia powierza się:

- 1) Burmistrzowi Miasta i Gminy Gryfino, Burmistrzowi Miasta i Gminy Moryń oraz Wójtowi Gminy Widuchowa;
- 2) Nadleśniczemu Nadleśnictwa Mieszkowice Państwowego Gospodarstwa Leśnego Lasy Państwowe oraz Nadleśniczemu Nadleśnictwa Gryfino Państwowego Gospodarstwa Leśnego Lasy Państwowe;
- 3) zarządcom dróg krajowych, wojewódzkich, powiatowych i gminnych właściwym miejscowo ze względu na strefę określoną w § 1;
- 4) Państwowemu Gospodarstwu Wodnemu Wody Polskie;
- 5) zarządom kół łowieckich posiadających obwody łowieckie na obszarach określonych w § 1;
- 6) zarządcy Zespołu Parków Krajobrazowych Województwa Zachodniopomorskiego .

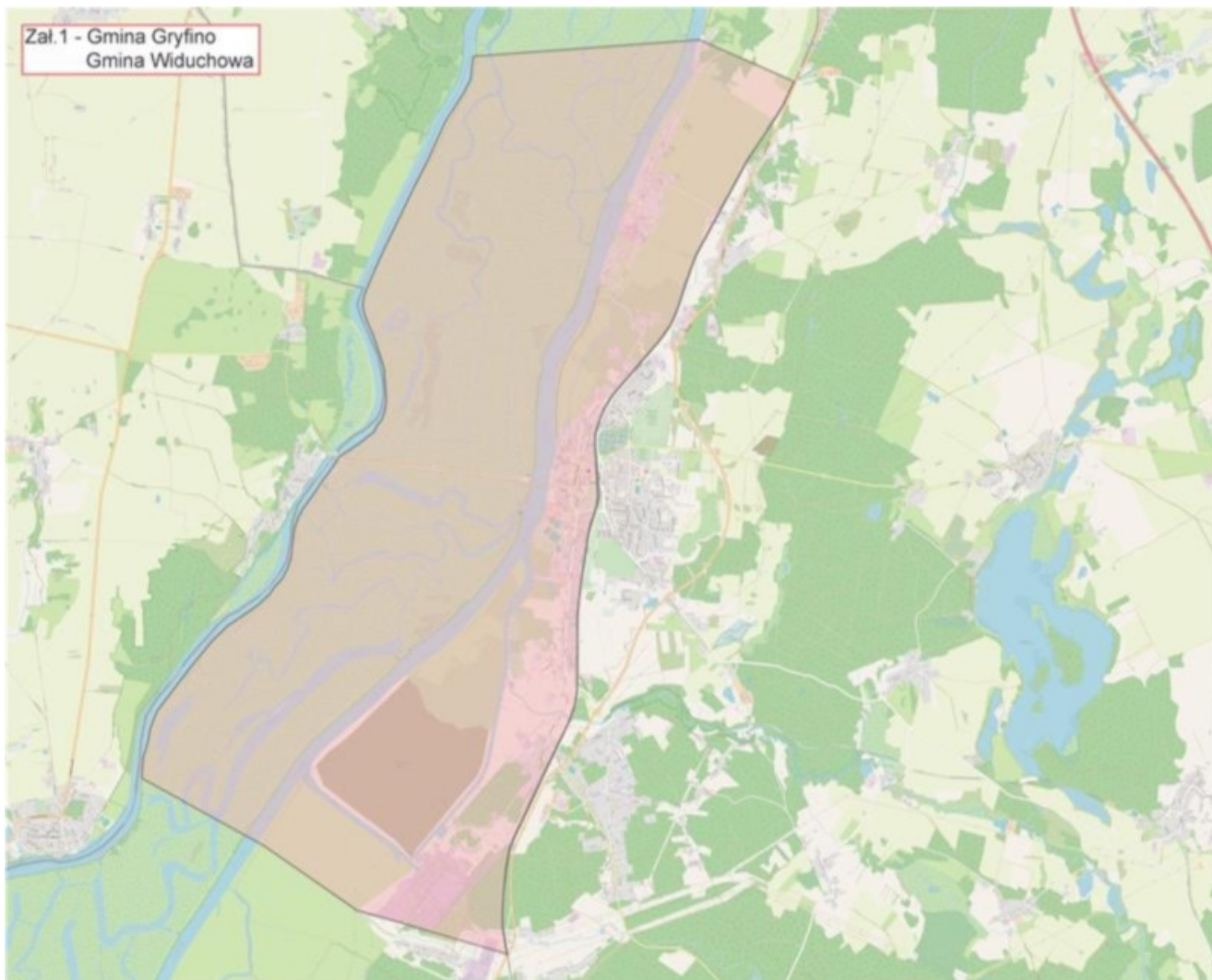
§ 6. 1. Rozporządzenie wchodzi w życie z dniem podania do wiadomości publicznej w sposób zwyczajowo przyjęty na terenie miejscowości gminy Gryfino, Widuchowa oraz Moryń, wchodzących w skład strefy określonej w § 1.

2. Rozporządzenie podlega ogłoszeniu w Dzienniku Urzędowym Województwa Zachodniopomorskiego.

Powiatowy Lekarz Weterynarii w Gryfinie

**Hubert Gumowski**

Załącznik nr 1 do rozporządzenia nr 2/2026  
Powiatowego Lekarza Weterynarii w Gryfinie  
z dnia 5 marca 2026 r.



Załącznik nr 2 do rozporządzenia nr 2/2026  
Powiatowego Lekarza Weterynarii w Gryfinie  
z dnia 5 marca 2026 r.

