



# DZIENNIK URZĘDOWY

## WOJEWÓDZTWA ZACHODNIOPOMORSKIEGO

---

Szczecin, dnia 3 kwietnia 2026 r.

Poz. 1587

### UCHWAŁA NR XXIV/179/26 RADY GMINY REWAL

z dnia 26 marca 2026 r.

#### w sprawie wykazu kąpielisk oraz sezonu kąpielowego na terenie Gminy Rewal na rok 2026

Na podstawie art. 37 ust. 1 i 2 ustawy z dnia 20 lipca 2017 r. Prawo wodne (t.j. Dz. U. z 2025r. poz. 960) oraz art. 18 ust. 2 pkt 15 ustawy z dnia 8 marca 1990 r. o samorządzie gminnym (t.j. Dz. U. z 2025 r. poz.1153), po zaopiniowaniu przez Dyrektora Państwowego Gospodarstwa Wodnego Wody Polskie w Szczecinie, Głównego Inspektora Ochrony Środowiska, Państwowego Powiatowego Inspektora Sanitarnego w Gryficach oraz Dyrektora Urzędu Morskiego w Szczecinie, Rada Gminy Rewal uchwala, co następuje:

#### § 1

1. Określa się następujące kąpieliska na terenie Gminy Rewal na rok 2026:

1. **Kąpielisko Pobierowo plaża zachodnia** – (Ciechanowska) obejmujące obszar morskich wód wewnętrznych ograniczony od strony brzegu punktami o współrzędnych geograficznych w układzie

PL-2000: X = 5991939.45; Y = 5494340.96 X = 5992014.67; Y = 5494526.58 o długości 200 m. Załącznik graficzny nr 1.

2. **Kąpielisko Pobierowo plaża zachodnia 2** – (Kawalerska) obejmujące obszar morskich wód wewnętrznych ograniczony od strony brzegu punktami o współrzędnych geograficznych w układzie

PL-2000: X = 5992164.08; Y = 5494934.61 X = 5992205.87; Y = 5495025.67 o długości 100 m. Załącznik graficzny nr 2.

3. **Kąpielisko Pobierowo Centrum** – (Moniuszki–Mickiewicza) obejmujące obszar morskich wód wewnętrznych ograniczony od strony brzegu punktami o współrzędnych geograficznych w układzie

PL-2000: X = 5992240.89; Y = 5495157.77 X = 5992312.73; Y = 5495344.62 o długości 200 m. Załącznik graficzny nr 3.

4. **Kąpielisko Pobierowo 2** – (Poznańska–Jana z Kolna) obejmujące obszar morskich wód wewnętrznych ograniczony od strony brzegu punktami o współrzędnych geograficznych w układzie

PL-2000: X = 5992433.62; Y = 5495649.56 X = 5992553.33; Y = 5495924.64 o długości 300 m. Załącznik graficzny nr 4.

5. **Kąpielisko Pobierowo plaża wschodnia** – (Krakowska–Łowicka) obejmujące obszar morskich wód wewnętrznych ograniczony od strony brzegu punktami o współrzędnych geograficznych w układzie PL-2000: X = 5992779.51; Y = 5496444.76 X = 5992815.30; Y = 5496538.63 o długości 100 m. Załącznik graficzny nr 5.

6. **Kąpielisko Pobierowo plaża wschodnia 2** – (Graniczna) obejmujące obszar morskich wód wewnętrznych ograniczony od strony brzegu punktami o współrzędnych geograficznych w układzie

PL-2000: **X = 5992929.88; Y = 5496755.87** **X = 5992972.26; Y = 5496846.41** o długości 100 m.  
Załącznik graficzny nr 6.

**7. Kąpielisko Pustkowo** – (Bałtycki Krzyż Nadziei–Bałtycka) obejmujące obszar morskich wód wewnętrznych ograniczony od strony brzegu punktami o współrzędnych geograficznych w układzie

PL-2000: **X = 5993333.00; Y = 5497796.93** **X = 5993451.90; Y = 5498072.63** o długości 300 m.  
Załącznik graficzny nr 7.

**8. Kąpielisko Trzęsacz** – (Kamieńska zjazd) obejmujące obszar morskich wód wewnętrznych ograniczony od strony brzegu punktami o współrzędnych geograficznych w układzie

PL-2000: **X = 5993927.08; Y = 5499102.41** **X = 5994020.41; Y = 5499278.96** o długości 200 m.

Załącznik graficzny nr 8.

**9. Kąpielisko Trzęsacz plaża wschodnia** – (Klifowa) obejmujące obszar morskich wód wewnętrznych ograniczony od strony brzegu punktami o współrzędnych geograficznych w układzie

PL-2000: **X = 5994150.85; Y = 5499492.05** **X = 5994191.96; Y = 5499583.14** o długości 100 m.  
Załącznik graficzny nr 9.

**10. Kąpielisko Rewal plaża zachodnia** – (Szczecińska) obejmujące obszar morskich wód wewnętrznych ograniczony od strony brzegu punktami o współrzędnych geograficznych w układzie

PL-2000: **X = 5994556.16; Y = 5500467.00** **X = 5994589.56; Y = 5500561.34** o długości 100 m.  
Załącznik graficzny nr 10.

**11. Kąpielisko Rewal centrum** – (Warszawska–Plac Wieloryba) obejmujące obszar morskich wód wewnętrznych ograniczony od strony brzegu punktami o współrzędnych geograficznych w układzie

PL-2000: **X = 5994728.71; Y = 5500843.15** **X = 5994893.56; Y = 5501207.61** o długości 400 m.  
Załącznik graficzny nr 11.

**12. Kąpielisko Rewal 2** – (Warszawska) obejmujące obszar morskich wód wewnętrznych ograniczony od strony brzegu punktami o współrzędnych geograficznych w układzie

PL-2000: **X = 5994919.10; Y = 5501350.35** **X = 5994979.20; Y = 5501441.85** o długości 100 m.  
Załącznik graficzny nr 12.

**13. Kąpielisko Rewal plaża wschodnia** – (Klifowa/Różana) obejmujące obszar morskich wód wewnętrznych ograniczony od strony brzegu punktami o współrzędnych geograficznych w układzie

PL-2000: **X = 5995034.39; Y = 5501640.07** **X = 5995111.74; Y = 5501824.71** o długości 200 m.  
Załącznik graficzny nr 13.

**14. Kąpielisko Niechorze plaża zachodnia 2** – (Ziołowa) obejmujące obszar morskich wód wewnętrznych ograniczony od strony brzegu punktami o współrzędnych geograficznych w układzie

PL-2000: **X = 5995603.37; Y = 5502874.77** **X = 5995641.77; Y = 5502967.11** o długości 100 m.  
Załącznik graficzny nr 14.

**15. Kąpielisko Niechorze plaża zachodnia** – (Pomorska–Starowiejska) obejmujące obszar morskich wód wewnętrznych ograniczony od strony brzegu punktami o współrzędnych geograficznych w układzie PL-2000: **X = 5996196.45; Y = 5504690.36** **X = 5996249.51; Y = 5504883.47** o długości 200 m. Załącznik graficzny nr 15.

**16. Kąpielisko Niechorze centrum** – (Szczecińska–Krakowska) obejmujące obszar morskich wód wewnętrznych ograniczony od strony brzegu punktami o współrzędnych geograficznych w układzie

PL-2000: **X = 5996335.91; Y = 5505289.15** **X = 5996395.49; Y = 5505483.15** o długości 200 m.  
Załącznik graficzny nr 16.

**17. Kąpielisko Niechorze 2** – (Spokojna) obejmujące obszar morskich wód wewnętrznych ograniczony od strony brzegu punktami o współrzędnych geograficznych w układzie

PL-2000: **X = 5996464.59; Y = 5505639.75** **X = 5996493.65; Y = 5505735.33** o długości 100 m.  
Załącznik graficzny nr 17.

18. **Kąpielisko Niechorze plaża wschodnia** – (Wschodnia–Leśna) obejmujące obszar morskich wód wewnętrznych ograniczony od strony brzegu punktami o współrzędnych geograficznych w układzie

PL-2000: **X = 5996497.42; Y = 5505909.68 X = 5996562.90; Y = 5506098.93** o długości 200 m. Załącznik graficzny nr 18.

19. **Kąpielisko Pogorzelica plaża zachodnia** – (Wilków Morskich) obejmujące obszar morskich wód wewnętrznych ograniczony od strony brzegu punktami o współrzędnych geograficznych w układzie

PL-2000: **X = 5996860.25; Y = 5506795.81 X = 5996895.79; Y = 5506889.28** o długości 100 m. Załącznik graficzny nr 19.

20. **Kąpielisko Pogorzelica centrum** – (Sztormowa–Plażowa) obejmujące obszar morskich wód wewnętrznych ograniczony od strony brzegu punktami o współrzędnych geograficznych w układzie

PL-2000: **X = 5997086.26; Y = 5507432.38 X = 5997172.28; Y = 5507612.94** o długości 200 m. Załącznik graficzny nr 20.

21. **Kąpielisko Pogorzelica 2** – (Bursztynowa) obejmujące obszar morskich wód wewnętrznych ograniczony od strony brzegu punktami o współrzędnych geograficznych w układzie

PL-2000: **X = 5997275.11; Y = 5507818.90 X = 5997315.18; Y = 5507910.57** o długości 100 m. Załącznik graficzny nr 21.

22. **Kąpielisko Pogorzelica plaża wschodnia** – (Morska) obejmujące obszar morskich wód wewnętrznych ograniczony od strony brzegu punktami o współrzędnych geograficznych w układzie

PL-2000: **X = 5997375.41; Y = 5508131.15 X = 5997411.75; Y = 5508224.47** o długości 100 m. Załącznik graficzny nr 22.

2. Ustala się sezon kąpielowy na terenie Gminy Rewal w okresie od **27.06.2026 r.** do **31.08.2026 r.**

§ 2. Wykonanie uchwały powierza się Wójtowi Gminy Rewal.

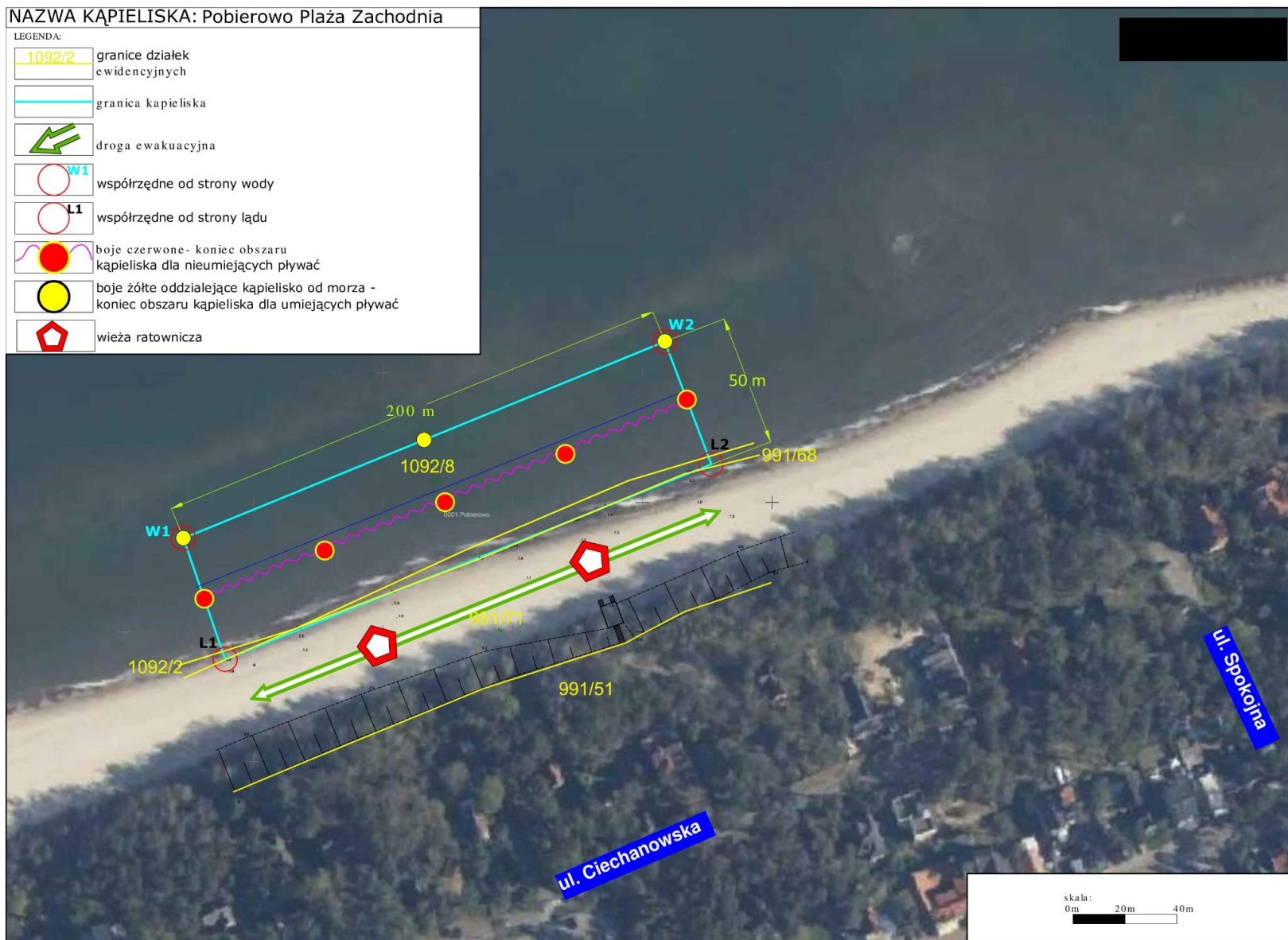
§ 3. Uchwała wchodzi w życie po upływie 14 dni od daty ogłoszenia w Dzienniku Urzędowym Województwa Zachodniopomorskiego.

Przewodnicząca Rady Gminy Rewal

**Wanda Szukała - Błachuta**

Załącznik graficzny nr 1 do Uchwały nr XXIV/179/26 Rady Gminy Rewal z dnia 26 marca 2026 r.  
w sprawie wykazu kąpielisk oraz sezonu kąpielowego na terenie Gminy Rewal na rok 2026

### Kąpielisko Pobierowo plaża zachodnia



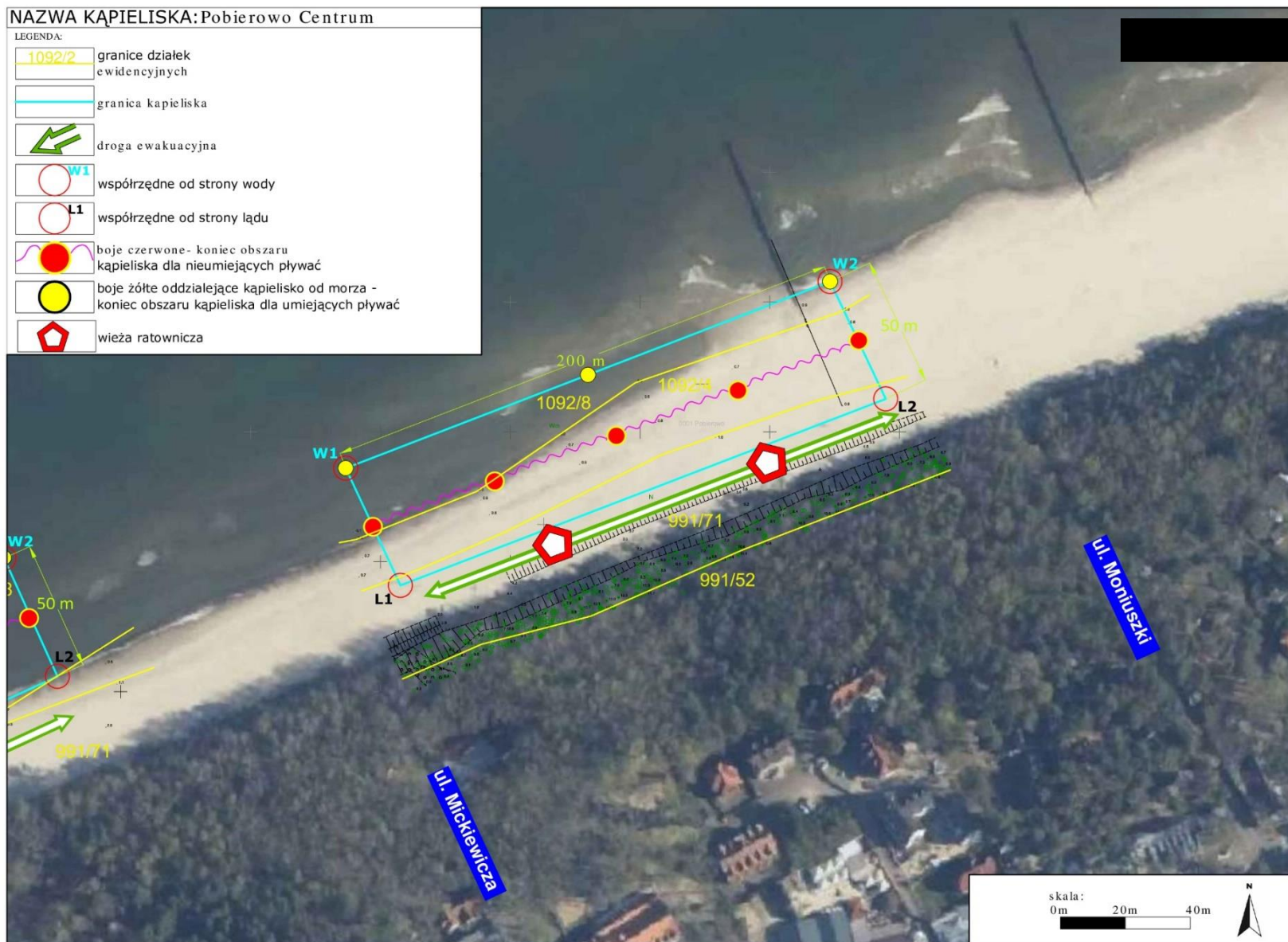
Załącznik graficzny nr 2 do Uchwały nr XXIV/179/26 Rady Gminy Rewal z dnia 26 marca 2026 r. w sprawie wykazu kąpielisk oraz sezonu kąpielowego na terenie Gminy Rewal na rok 2026

### Kąpielisko Pobierowo plaża zachodnia 2



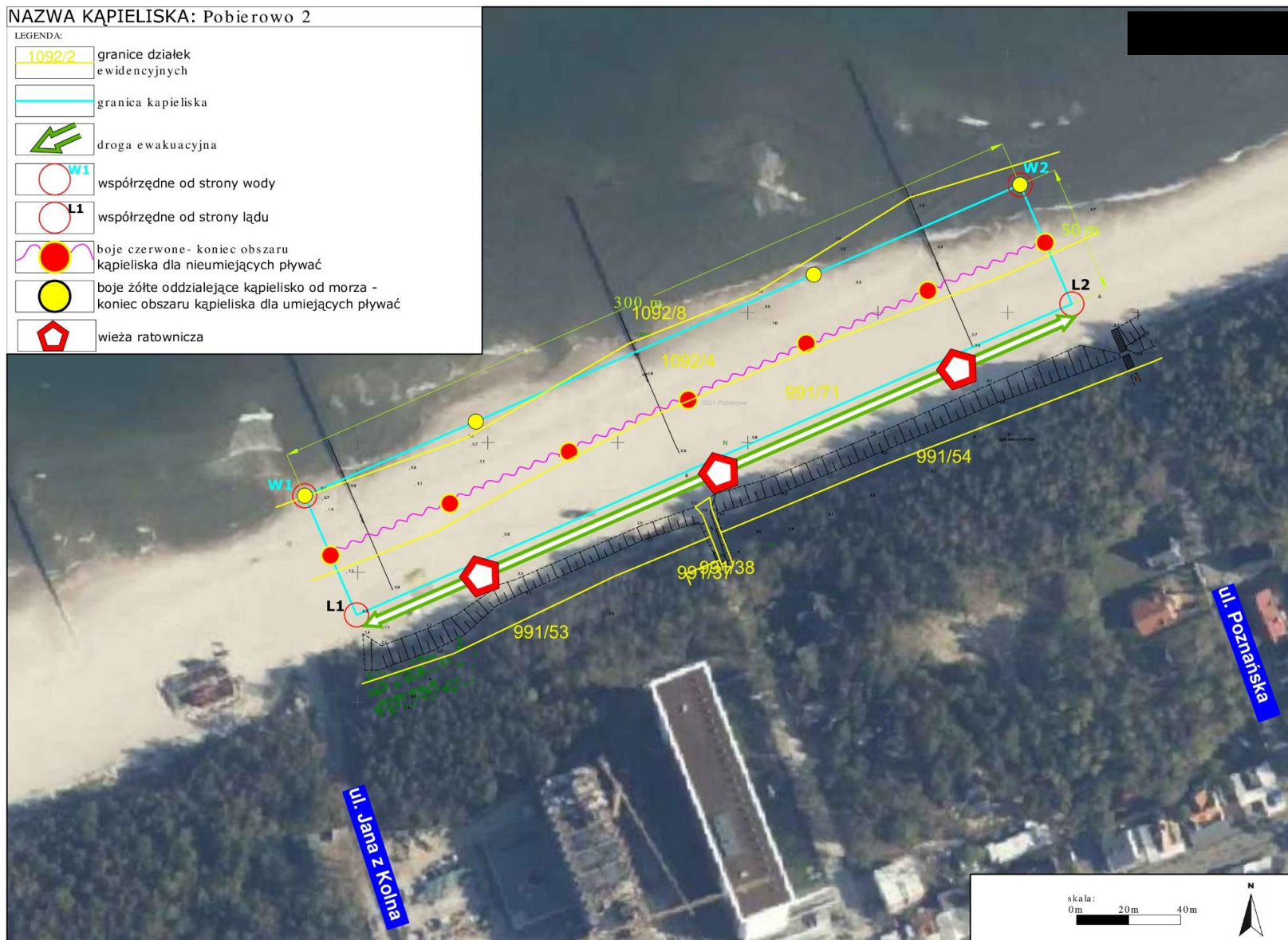
Załącznik graficzny nr 3 do Uchwały nr XXIV/179/26 Rady Gminy Rewal z dnia 26 marca 2026 r. w sprawie wykazu kąpielisk oraz sezonu kąpielowego na terenie Gminy Rewal na rok 2026

### Kąpielisko Pobierowo Centrum



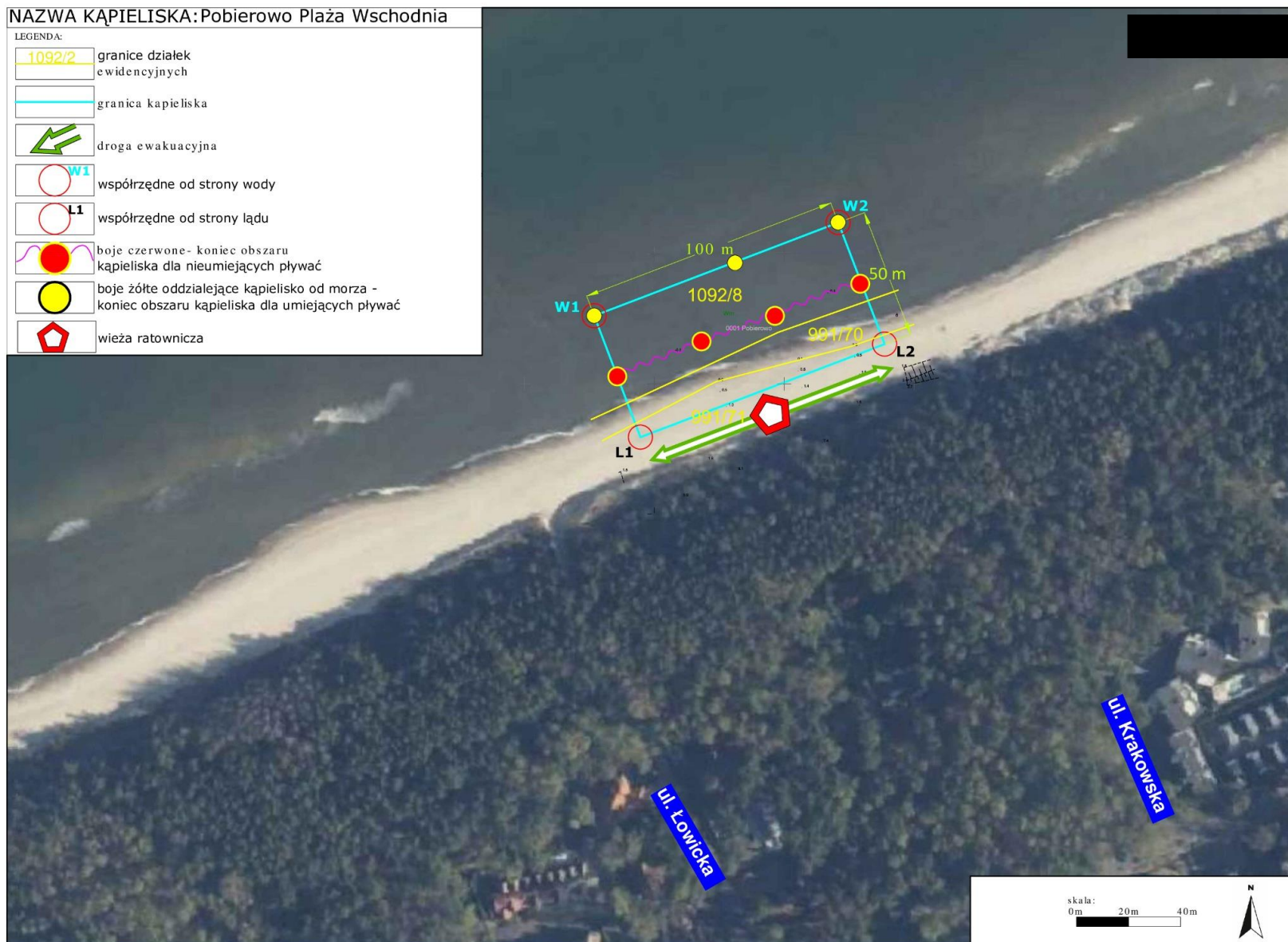
Załącznik graficzny nr 4 do Uchwały nr XXIV/179/26 Rady Gminy Rewal z dnia 26 marca 2026 r. w sprawie wykazu kąpielisk oraz sezonu kąpielowego na terenie Gminy Rewal na rok 2026

### Kąpielisko Pobierowo 2



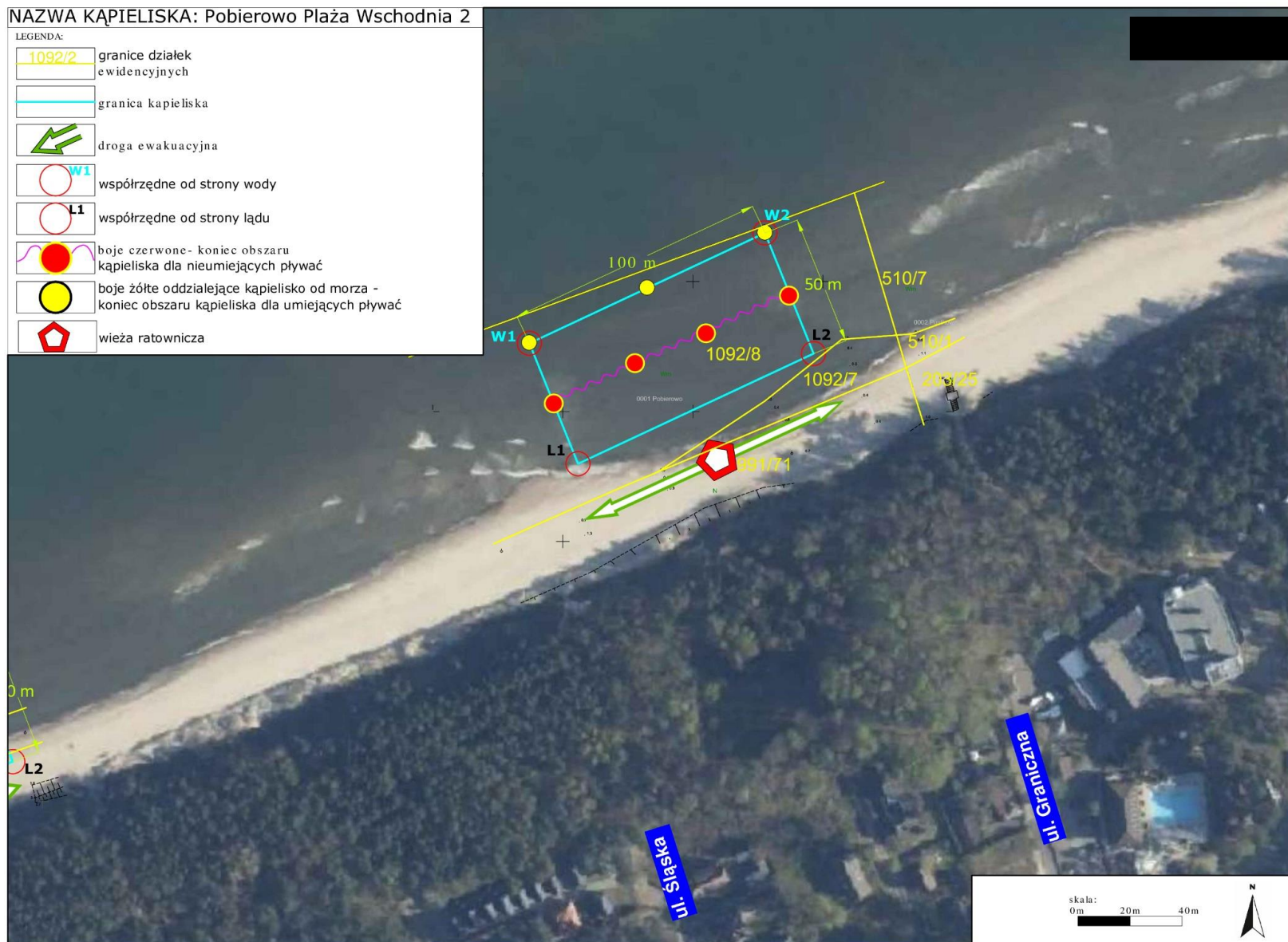
Załącznik graficzny nr 5 do Uchwały nr XXIV/179/26 Rady Gminy Rewal z dnia 26 marca 2026 r. w sprawie wykazu kąpielisk oraz sezonu kąpielowego na terenie Gminy Rewal na rok 2026

### Kąpielisko Pobierowo plaża wschodnia



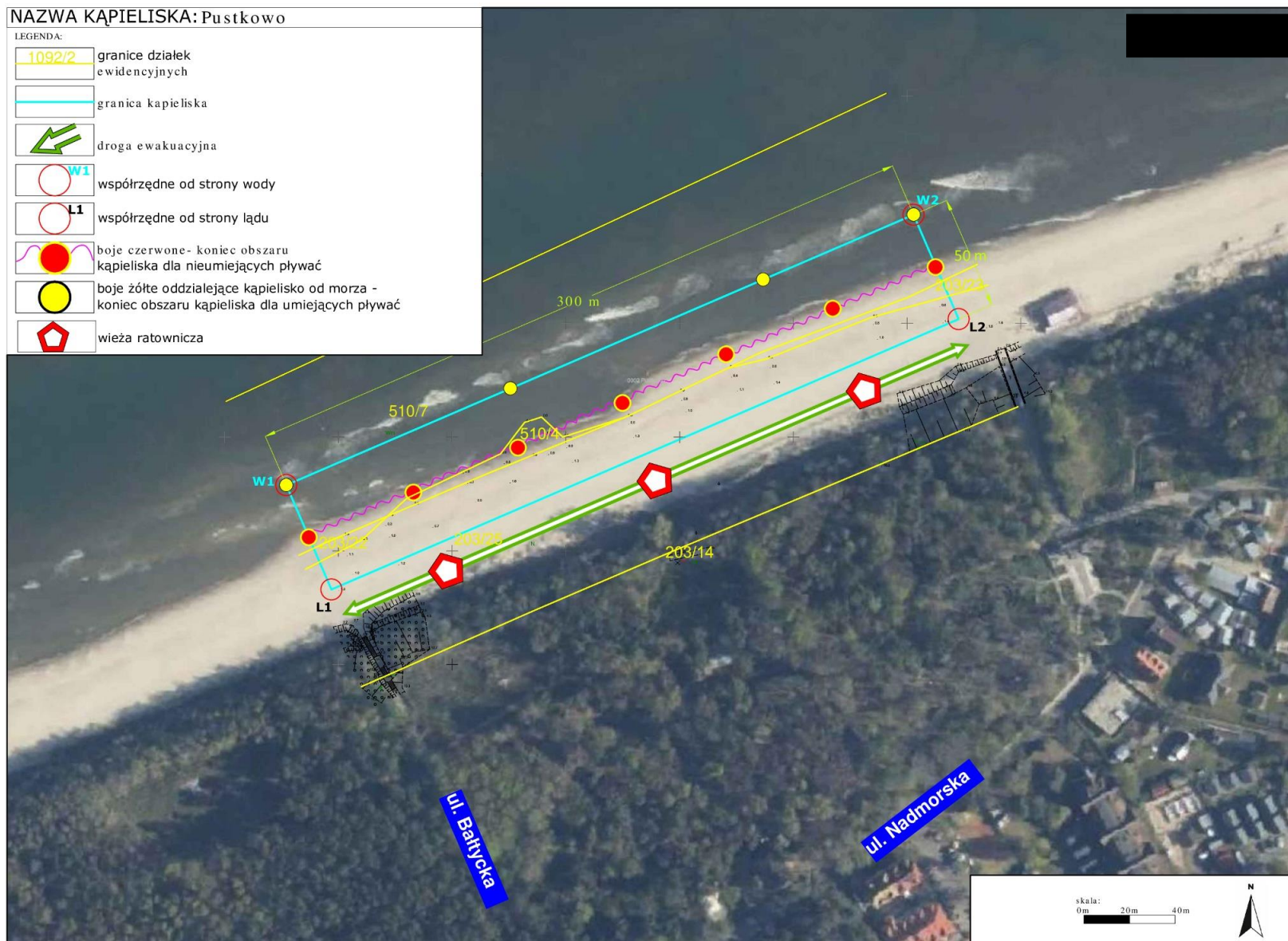
Załącznik graficzny nr 6 do Uchwały nr XXIV/179/26 Rady Gminy Rewal z dnia 26 marca 2026 r.  
w sprawie wykazu kąpielisk oraz sezonu kąpielowego na terenie Gminy Rewal na rok 2026.

### Kąpielisko Pobierowo plaża wschodnia 2



Załącznik graficzny nr 7 do Uchwały nr XXIV/179/26 Rady Gminy Rewal z dnia 26 marca 2026 r.  
w sprawie wykazu kąpielisk oraz sezonu kąpielowego na terenie Gminy Rewal na rok 2026.

### Kąpielisko Pustkowo



Załącznik graficzny nr 8 do Uchwały nr XXIV/179/26 Rady Gminy Rewal z dnia 26 marca 2026 r.  
w sprawie wykazu kąpielisk oraz sezonu kąpielowego na terenie Gminy Rewal na rok 2026.

### Kąpielisko Trzęsacz



Załącznik graficzny nr 9 do Uchwały nr XXIV/179/26 Rady Gminy Rewal z dnia 26 marca 2026 r.  
w sprawie wykazu kąpielisk oraz sezonu kąpielowego na terenie Gminy Rewal na rok 2026.

**Kąpielisko Trzęsacz plaża wschodnia**



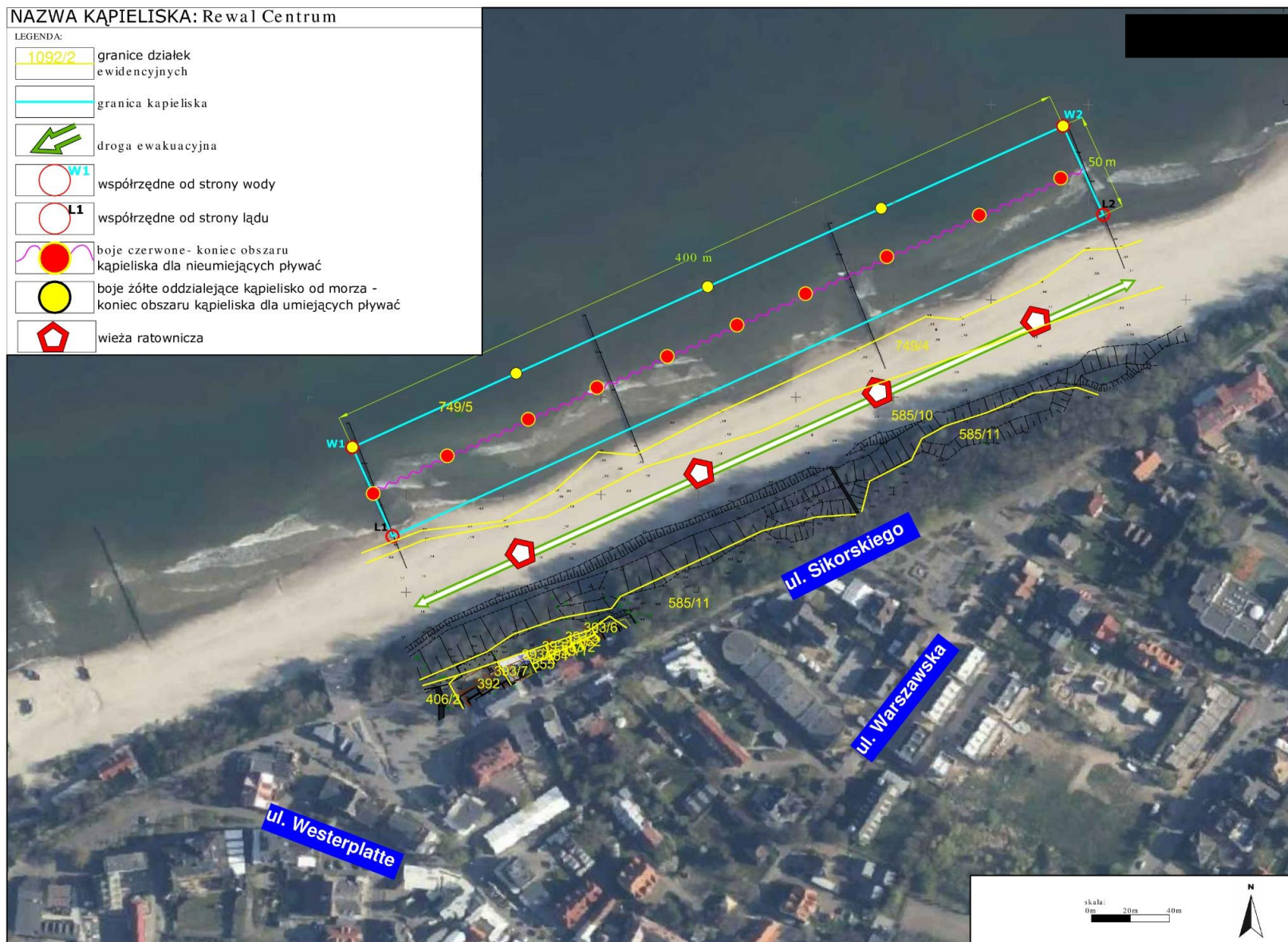
Załącznik graficzny nr 10 do Uchwały nr XXIV/179/26 Rady Gminy Rewal z dnia 26 marca 2026 r. w sprawie wykazu kąpielisk oraz sezonu kąpielowego na terenie Gminy Rewal na rok 2026.

**Kąpielisko Rewal plaża zachodnia**



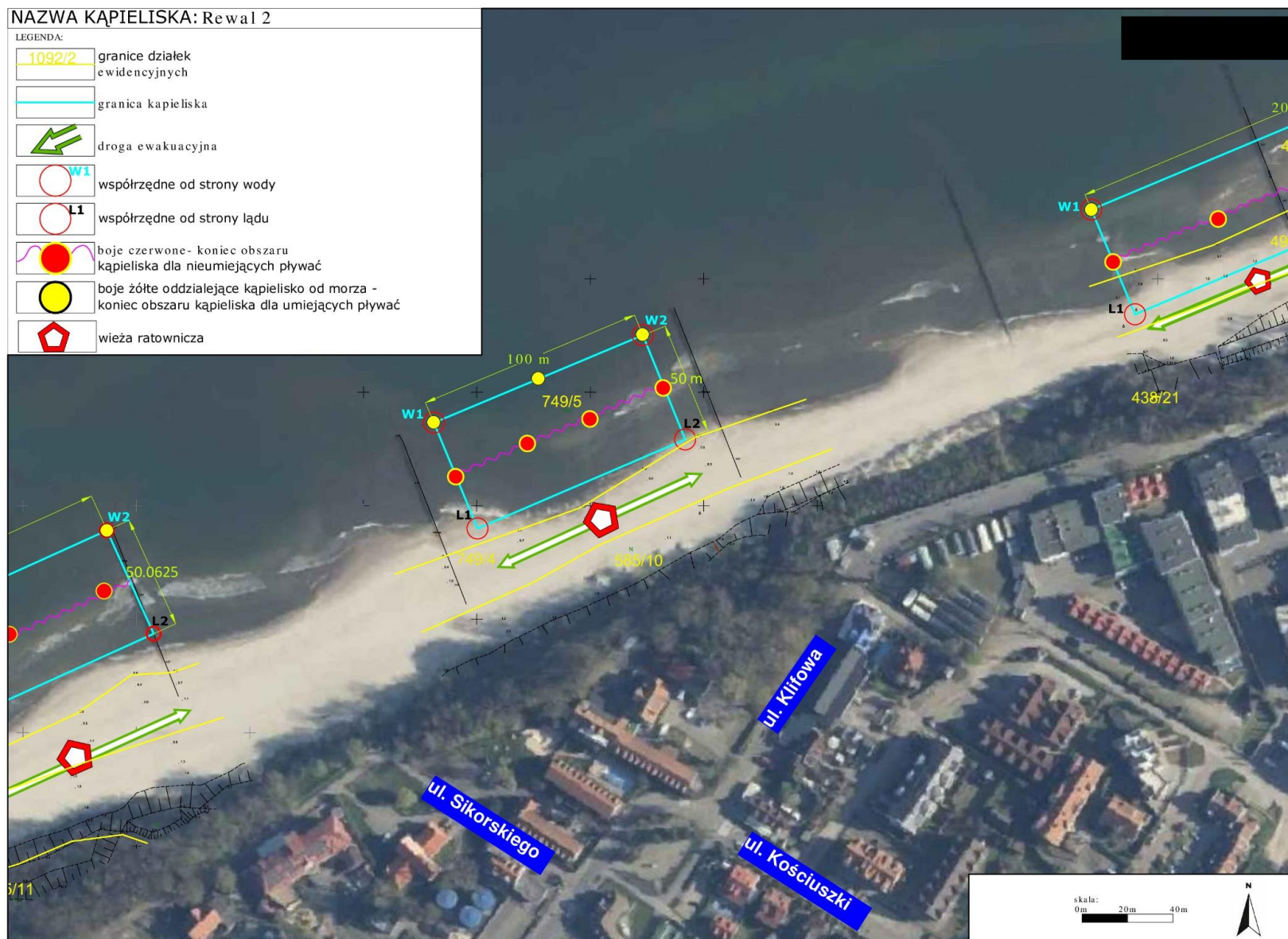
Załącznik graficzny nr 11 do Uchwały nr XXIV/179/26 Rady Gminy Rewal z dnia 26 marca 2026 r. w sprawie wykazu kąpielisk oraz sezonu kąpielowego na terenie Gminy Rewal na rok 2026.

### Kąpielisko Rewal Centrum



Załącznik graficzny nr 12 do Uchwały nr XXIV/179/26 Rady Gminy Rewal z dnia 26 marca 2026 r. w sprawie wykazu kąpielisk oraz sezonu kąpielowego na terenie Gminy Rewal na rok 2026.

### Kąpielisko Rewal 2



Załącznik graficzny nr 13 do Uchwały nr XXIV/179/26 Rady Gminy Rewal z dnia 26 marca 2026 r. w sprawie wykazu kąpielisk oraz sezonu kąpielowego na terenie Gminy Rewal na rok 2026

### Kąpielisko Rewal plaża wschodnia



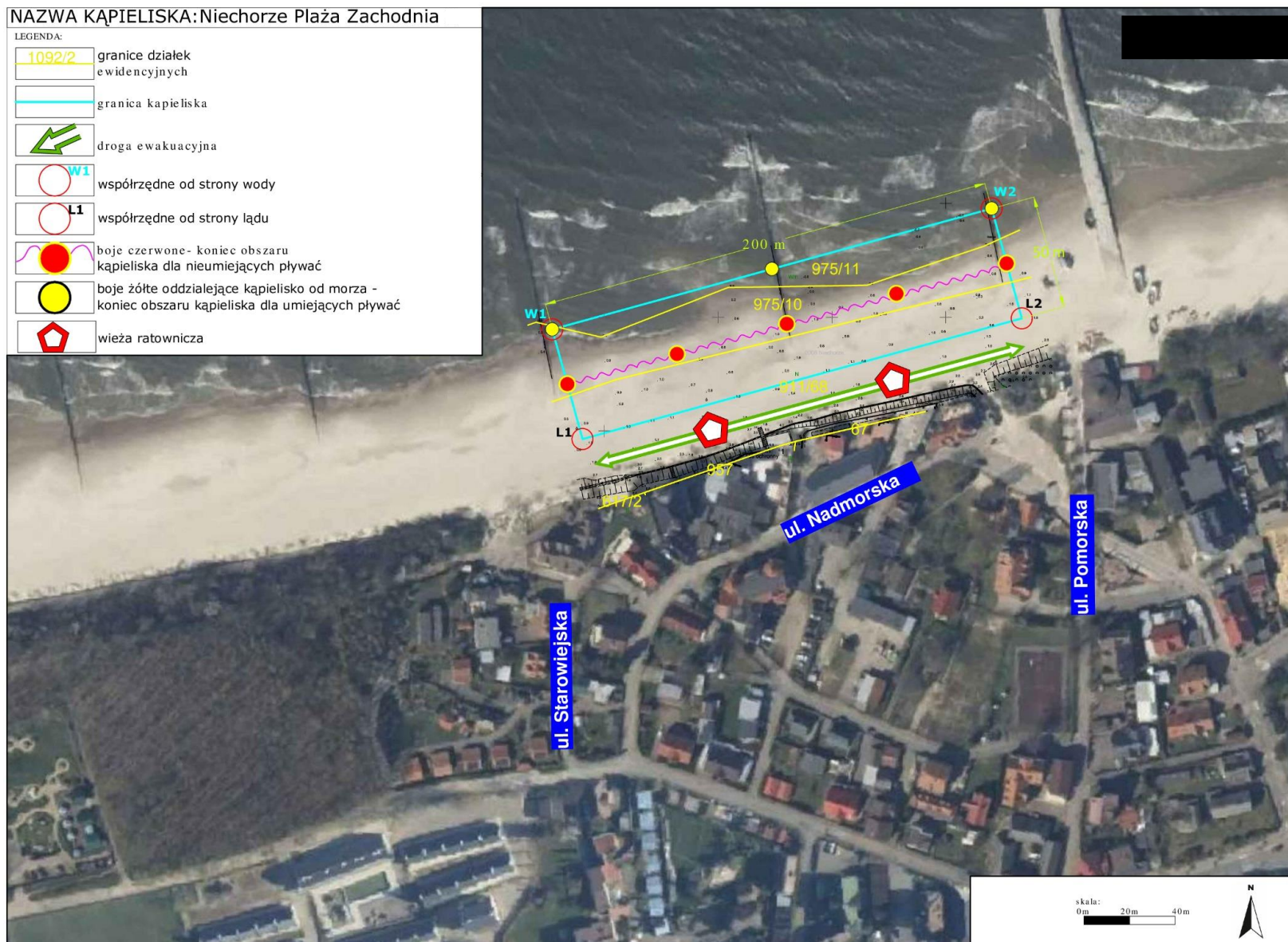
Załącznik graficzny nr 14 do Uchwały nr XXIV/179/26 Rady Gminy Rewal z dnia 26 marca 2026 r. w sprawie wykazu kąpielisk oraz sezonu kąpielowego na terenie Gminy Rewal na rok 2026

### Kąpielisko Niechorze plaża zachodnia 2



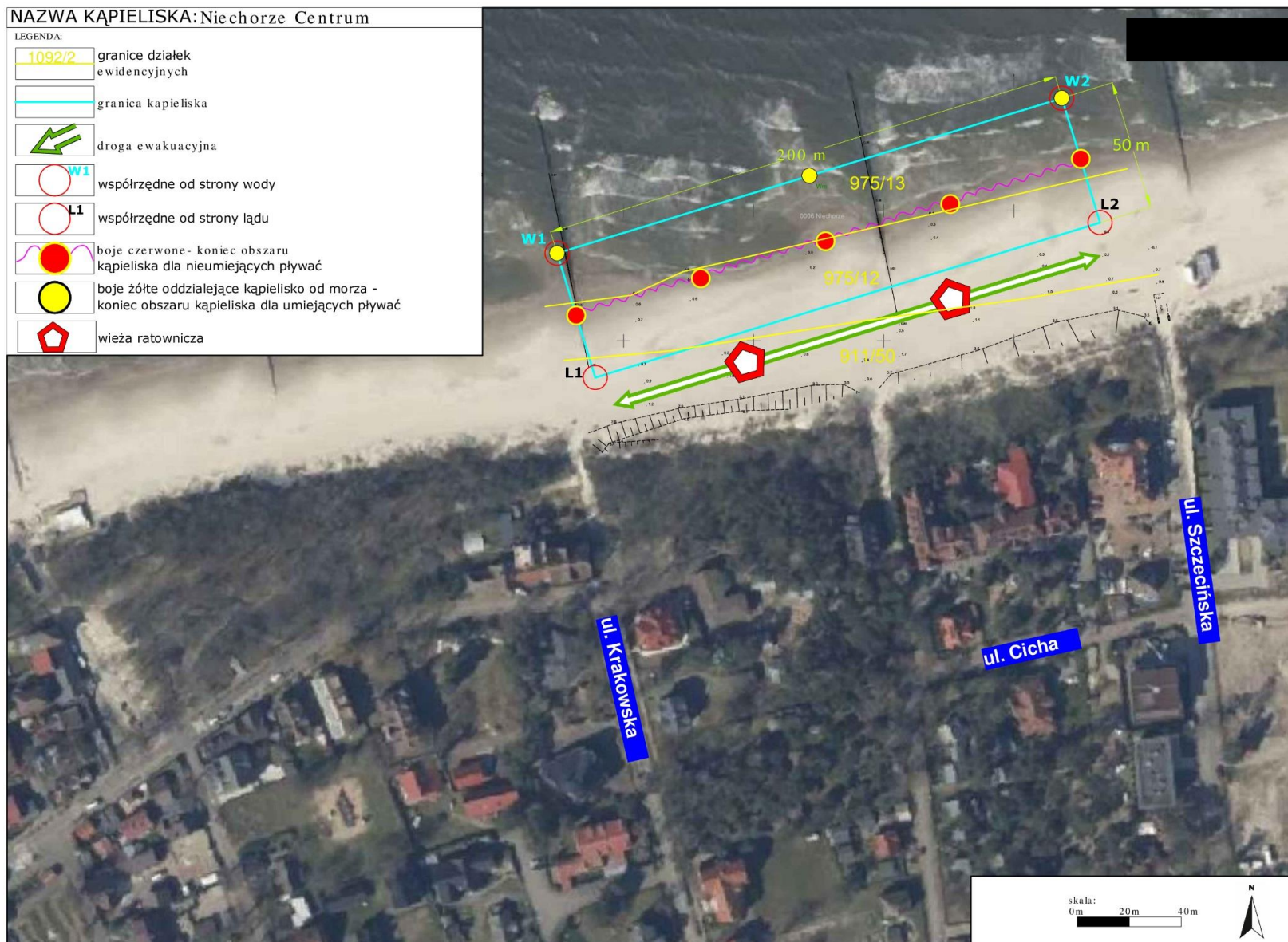
Załącznik graficzny nr 15 do Uchwały nr XXIV/179/26 Rady Gminy Rewal z dnia 26 marca 2026 r. w sprawie wykazu kąpielisk oraz sezonu kąpielowego na terenie Gminy Rewal na rok 2026

### Kąpielisko Niechorze plaża zachodnia



Załącznik graficzny nr 16 do Uchwały nr XXIV/179/26 Rady Gminy Rewal z dnia 26 marca 2026 r. w sprawie wykazu kąpielisk oraz sezonu kąpielowego na terenie Gminy Rewal na rok 2026

### Kąpielisko Niechorze Centrum



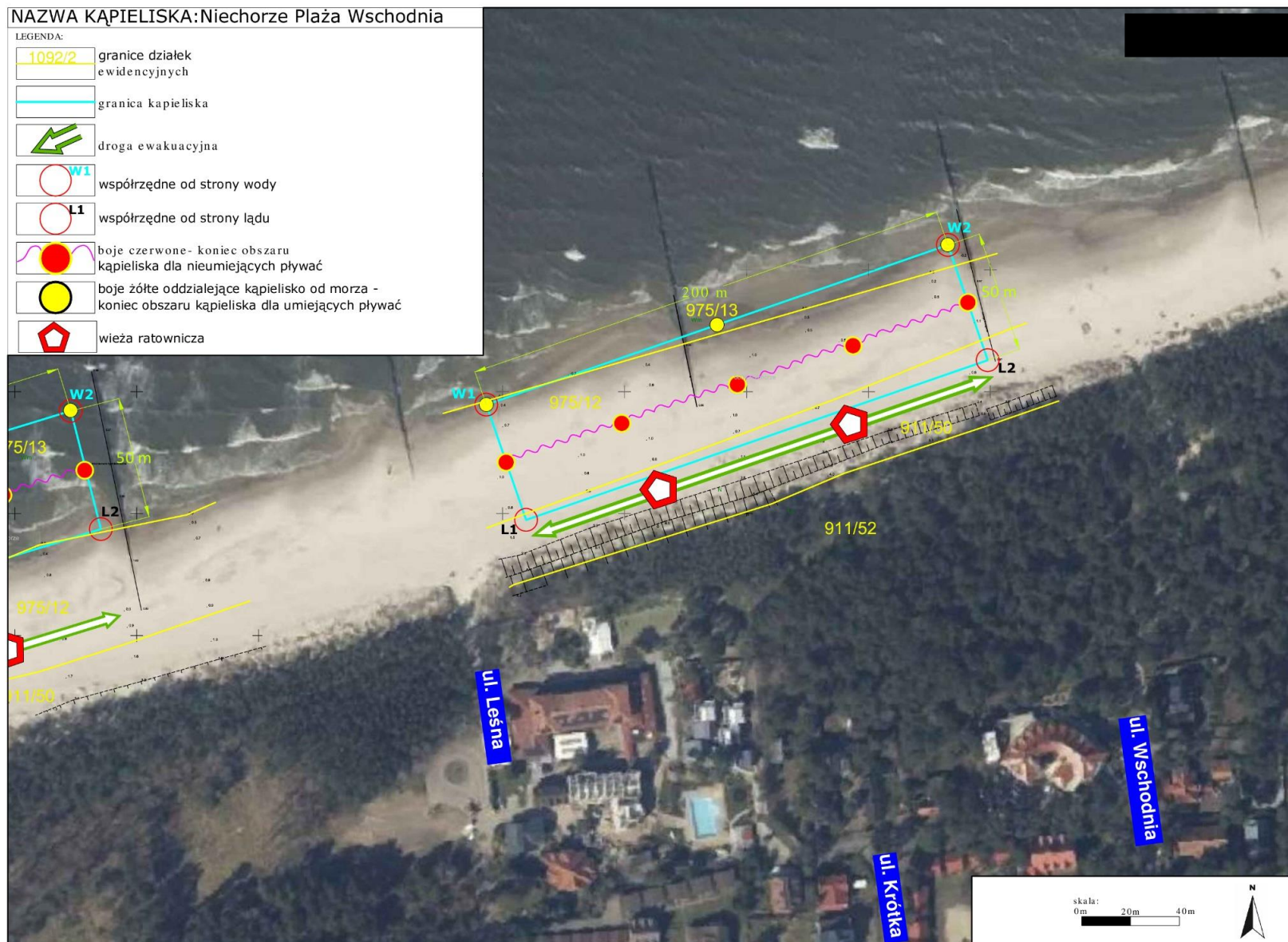
Załącznik graficzny nr 17 do Uchwały nr XXIV/179/26 Rady Gminy Rewal z dnia 26 marca 2026 r. w sprawie wykazu kąpielisk oraz sezonu kąpielowego na terenie Gminy Rewal na rok 2026

### Kąpielisko Niechorze 2



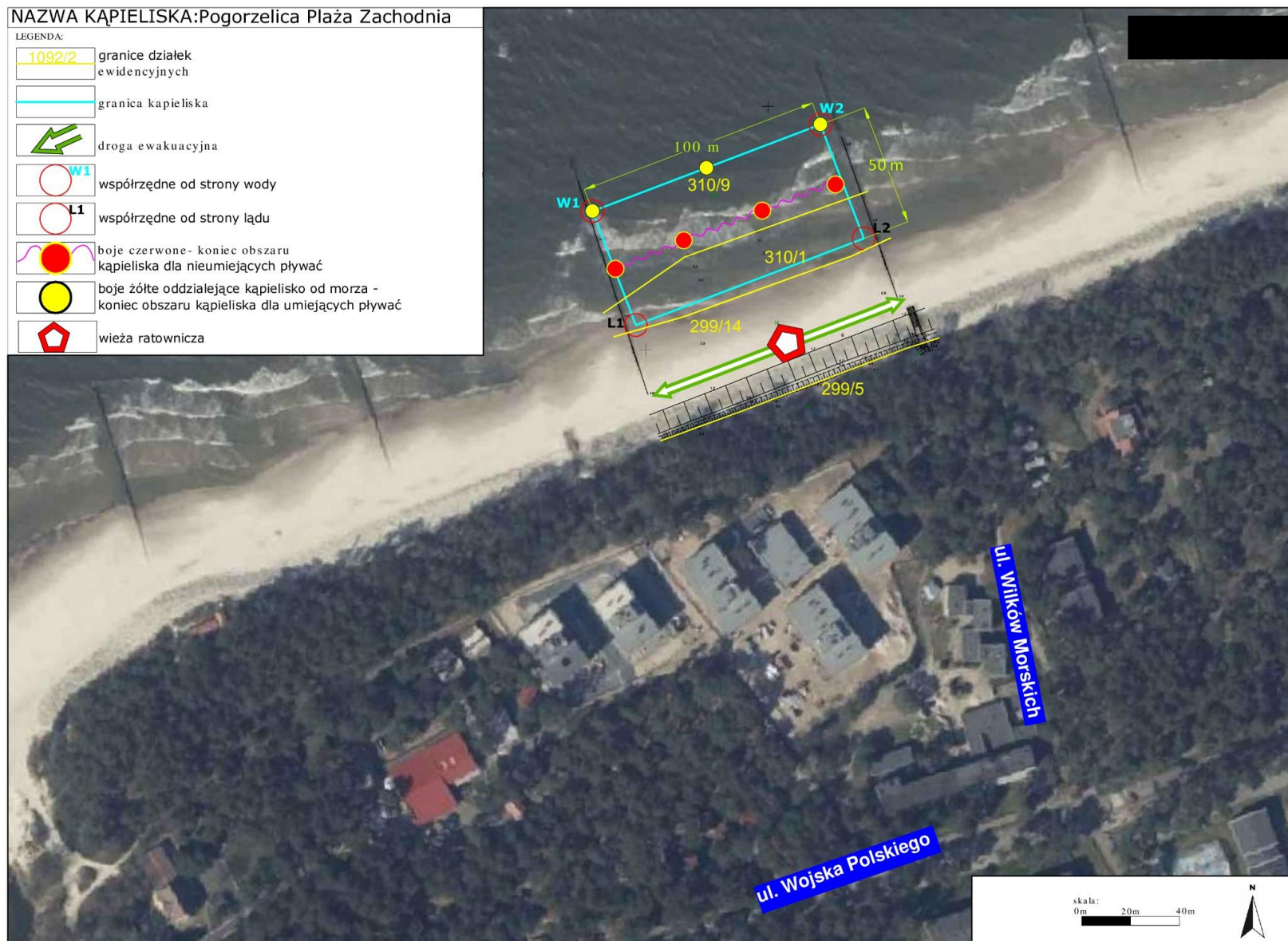
Załącznik graficzny nr 18 do Uchwały nr XXIV/179/26 Rady Gminy Rewal z dnia 26 marca 2026 r. w sprawie wykazu kąpielisk oraz sezonu kąpielowego na terenie Gminy Rewal na rok 2026

### Kąpielisko Niechorze plaża wschodnia



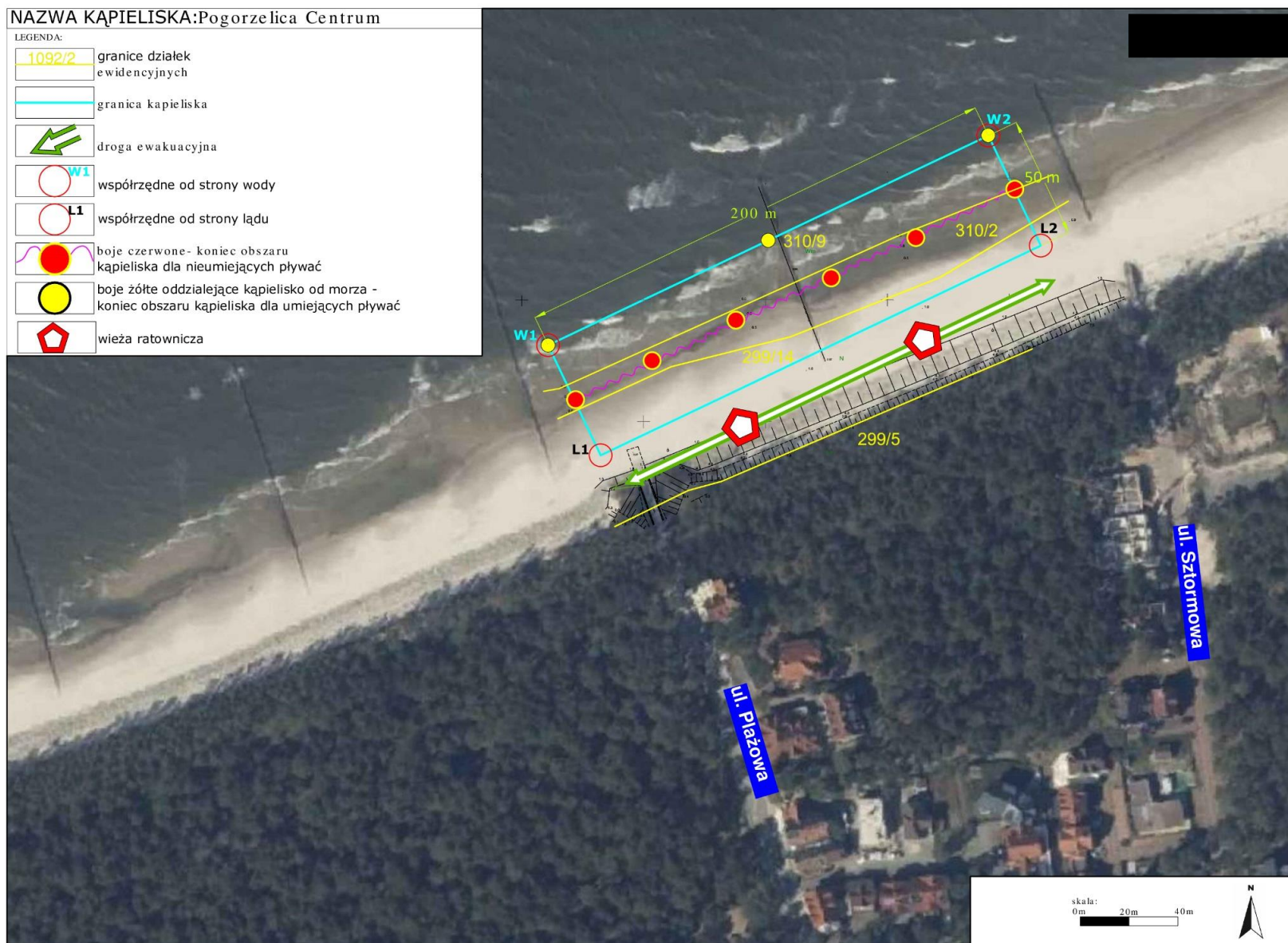
Załącznik graficzny nr 19 do Uchwały nr XXIV/179/26 Rady Gminy Rewal z dnia 26 marca 2026 r. w sprawie wykazu kąpielisk oraz sezonu kąpielowego na terenie Gminy Rewal na rok 2026

### Kąpielisko Pogorzelica plaża zachodnia



Załącznik graficzny nr 20 do Uchwały nr XXIV/179/26 Rady Gminy Rewal z dnia 26 marca 2026 r. w sprawie wykazu kąpielisk oraz sezonu kąpielowego na terenie Gminy Rewal na rok 2026

### Kąpielisko Pogorzelica Centrum



Załącznik graficzny nr 21 do Uchwały nr XXIV/179/26 Rady Gminy Rewal z dnia 26 marca 2026 r. w sprawie wykazu kąpielisk oraz sezonu kąpielowego na terenie Gminy Rewal na rok 2026

### Kąpielisko Pogorzelica 2



Załącznik graficzny nr 22 do Uchwały nr XXIV/179/26 Rady Gminy Rewal z dnia 26 marca 2026 r. w sprawie wykazu kąpielisk oraz sezonu kąpielowego na terenie Gminy Rewal na rok 2026

### Kąpielisko Pogorzelica plaża wschodnia

