



DZIENNIK URZĘDOWY

WOJEWÓDZTWA WIELKOPOLSKIEGO

Poznań, dnia 3 czerwca 2015 r.

Poz. 3578

UCHWAŁA NR VII/182/15 SEJMIKU WOJEWÓDZTWA WIELKOPOLSKIEGO

z dnia 25 maja 2015 r.

w sprawie wyznaczenia aglomeracji Zbąszyń

Na podstawie art. 43 ust. 2a ustawy z dnia 18 lipca 2001 r. Prawo wodne (Dz. U. z 2012 r. poz. 145 ze zm.¹⁾) Sejmik Województwa Wielkopolskiego uchwala, co następuje:

§ 1. Wyznacza się aglomerację Zbąszyń o równoważnej liczbie mieszkańców 10 089.

§ 2. 1. Aglomeracja Zbąszyń obejmuje swym zasięgiem tereny objęte systemem kanalizacji zbiorczej zakończonym oczyszczalnią ścieków w miejscowości Nowy Dwór przy ul. Topolowej 31A.

2. Obszar aglomeracji Zbąszyń wyznacza się w oznaczonych na planie granicach, na terenie poniżej wymienionych miejscowości:

- 1) Zbąszyń,
- 2) Strzyżewo (z wyłączeniem posesji nr: 6, 6A, 6B, 7, 8, 13, 29, 30, 31, 32, 32A, 33, 36, 37, 38, 39, 40, 41, 42, 43, 44, 53, 54, 55, 56, 57, 76, 82, 83, 84, 84A, 85, 85A, 99A, 121, 123, 123H, 124D, 124E, 124F, 125, 126, 127, 130, 131, 133, 134 oraz ulic: Dębowej, Kasztanowej, Klonowej, Lipowej, Parkowej, Piaskowej, Sosnowej, Trzcielskiej i Zbąszyńskiej),
- 3) Nowy Dwór (z wyłączeniem posesji nr: 15, 16, 17, 18, 19, 23, 24, 26, 27, 28, 29, 30, 31, 32, 33, 34, 35, 36, 38A, 39, 41, 46, 46A, 47, 47A, 49, 50, 51, 52, 53, 55, 55A, 55B, 55C, 55D, 56, 58, 58A, 59, 60, 61, 62A, 63, 65, 66, 67, 70A, 71, 72, 72A, 73, 76, 90, 95, 97, 97A, 97B, 97C, 98, 98A, 99, 100, 101, 102C, 103, 103A, 104, 106, 107, 108, 109, 110, 111, 112, 113, 114, 115),
- 4) Nądnia (z wyłączeniem ulic: Międzylesie, Kopalnianej, Dębowej, Brzozowej, Górnej, Młynarskiej, Spokojnej, Cichej, Kwiatowej, Osiedlowej, Glinkowej, Świerkowej, Żwirowej, Olchowej, Jodłowej, Jesionowej, Św. Jana i Plażowej),
- 5) Nowa Wieś Zbąska (z wyłączeniem posesji nr: 1 i 2),
- 6) Przyprostynia (z wyłączeniem ulic: Morelowej, Zakrzewskiej, Brzoskwiniowej, Czereśniowej, Wiśniowej, Liściastej, Cegielnianej za wyjątkiem posesji nr: 4, 6, 8).

3. Obszar i granice aglomeracji Zbąszyń zostały oznaczone na mapie w skali 1:10 000, stanowiącej załącznik do niniejszej uchwały.

§ 3. Traci moc rozporządzenie Nr 51/06 Wojewody Wielkopolskiego z dnia 25 kwietnia 2006 r. w sprawie wyznaczenia aglomeracji Zbąszyń (Dz. Urz. Woj. Wiel. Nr 75 poz. 1886).

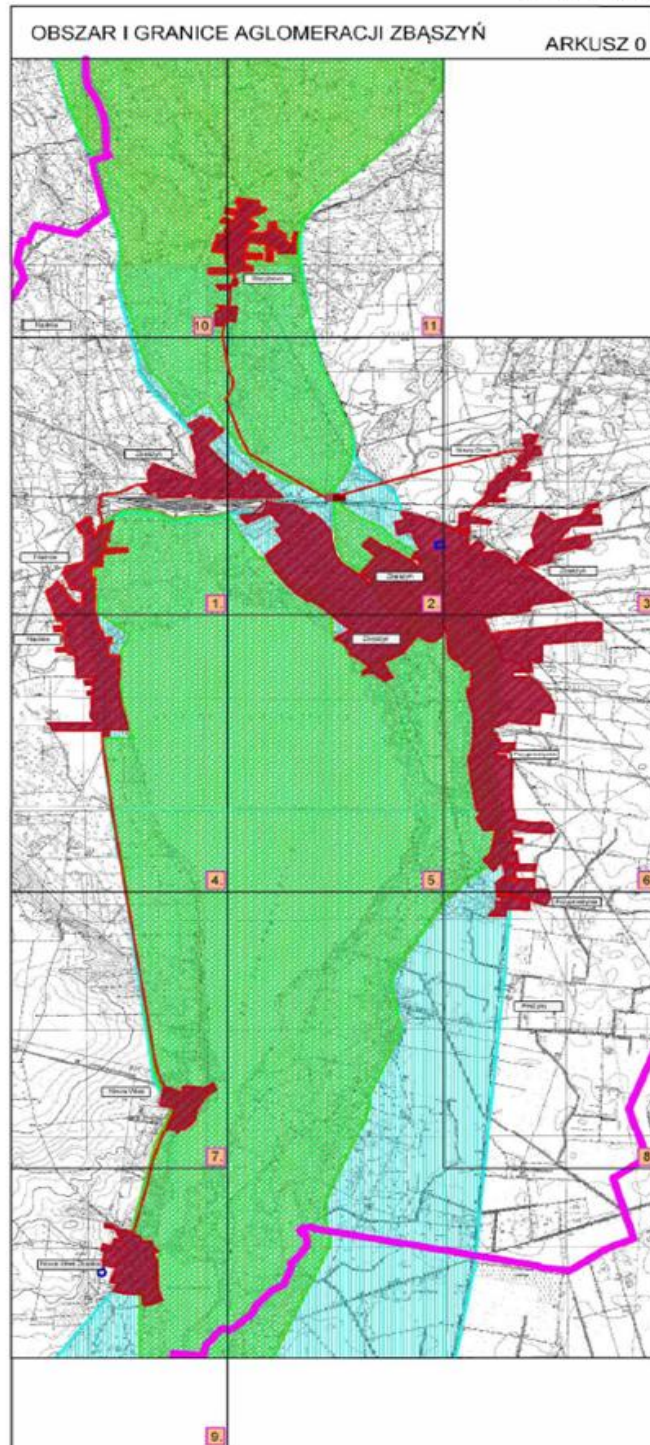
§ 4. Wykonanie uchwały powierza się Zarządowi Województwa Wielkopolskiego.

¹⁾Zmiany tekstu jednolitego wymienionej ustawy zostały ogłoszone w Dz. U. z 2012 r. poz. 951 i poz. 1513 z 2013 r. poz. 21 i poz. 165 oraz z 2014 r. poz. 659, poz. 822, poz. 850 i poz. 1146.

§ 5. Uchwała wchodzi w życie po upływie 14 dni od dnia ogłoszenia w Dzienniku Urzędowym Województwa Wielkopolskiego.

Przewodniczący
Sejmiku Województwa Wielkopolskiego
(-) Krzysztof Paszyk

Załącznik do uchwały Nr VII/182/15
Sejmiku Województwa Wielkopolskiego
z dnia 25 maja 2015 roku

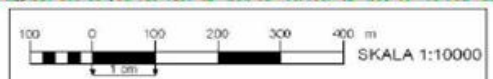
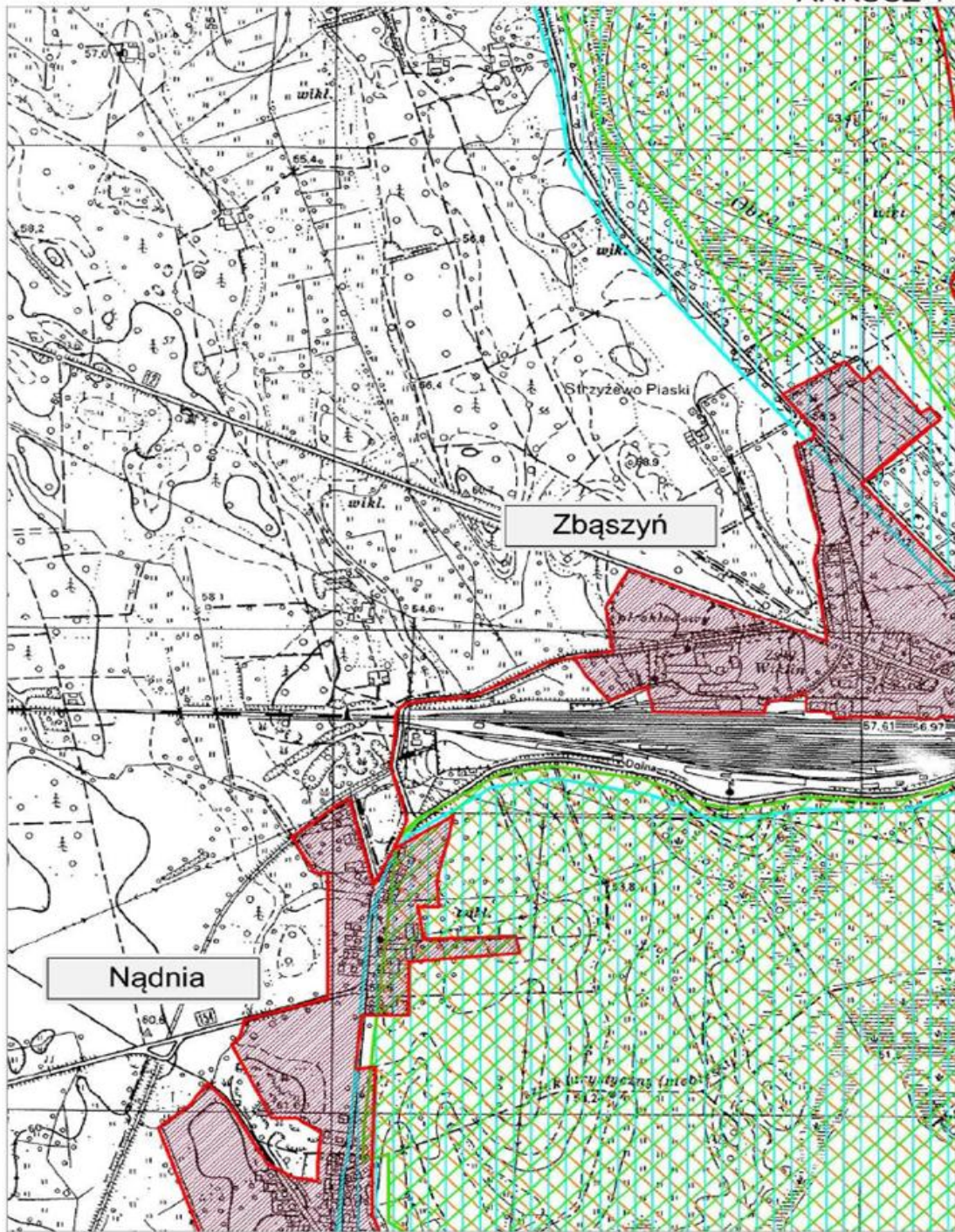


LEGENDA:

	NATURA 2000 PLN 0000000
	NATURA 2000 PLN 0000000
	OBSZAR OCHRONY ŚRODOWISKA
	OBSZAR AGLOMERACJI ZBASZYŃ
	STRYK GOSPODARSTWA WSI
	GRANICE ADMINISTRACYJNE GMIN
	ZUPROWADZANA KANALIZACJA
	KLASYCZNY PUNKT ŚRODKU SERWISU KOMUNALNYCH

OBSZAR I GRANICE AGLOMERACJI ZBĄSZYŃ

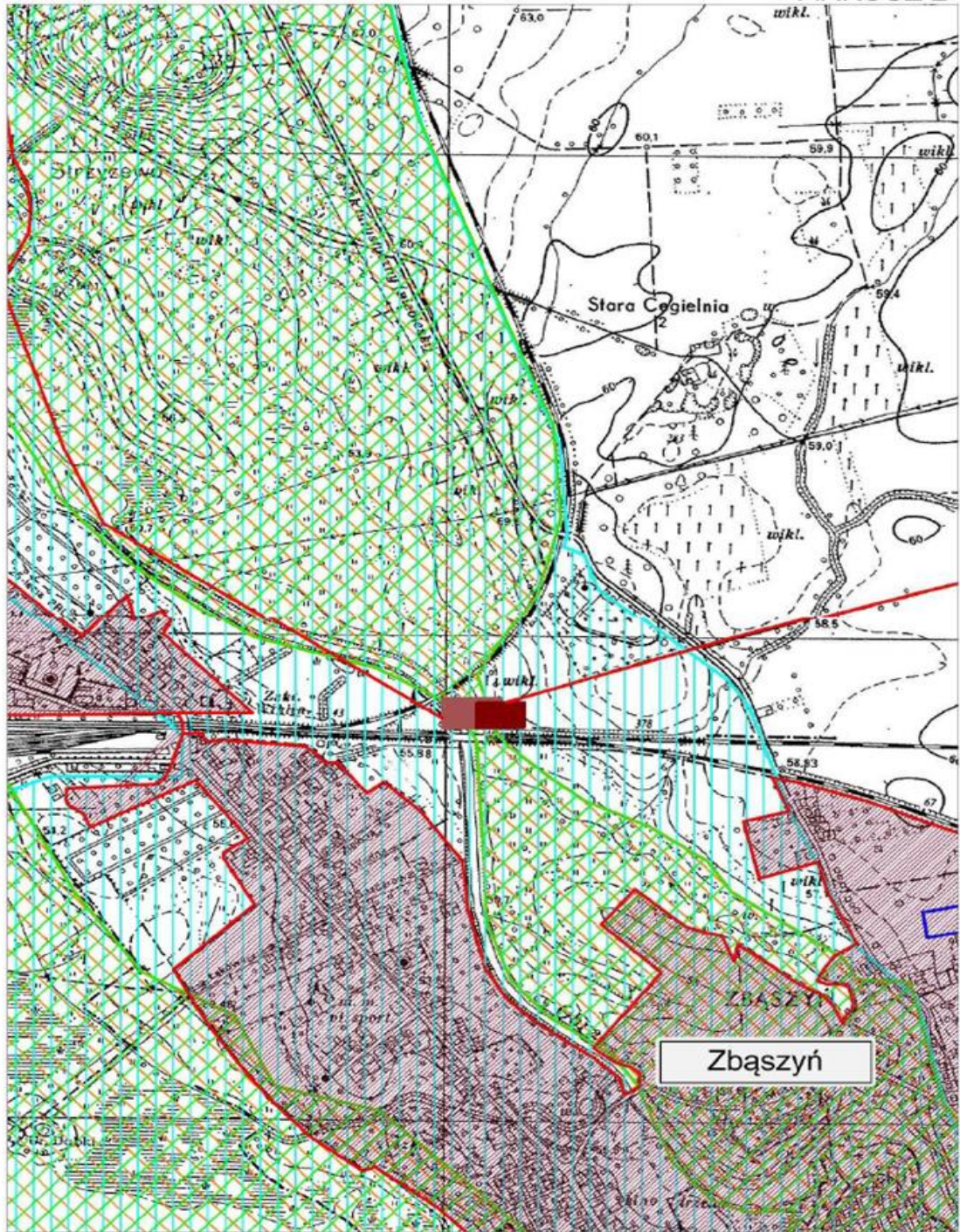
ARKUSZ 1



1.

OBSZAR I GRANICE AGLOMERACJI ZBASZYŃ

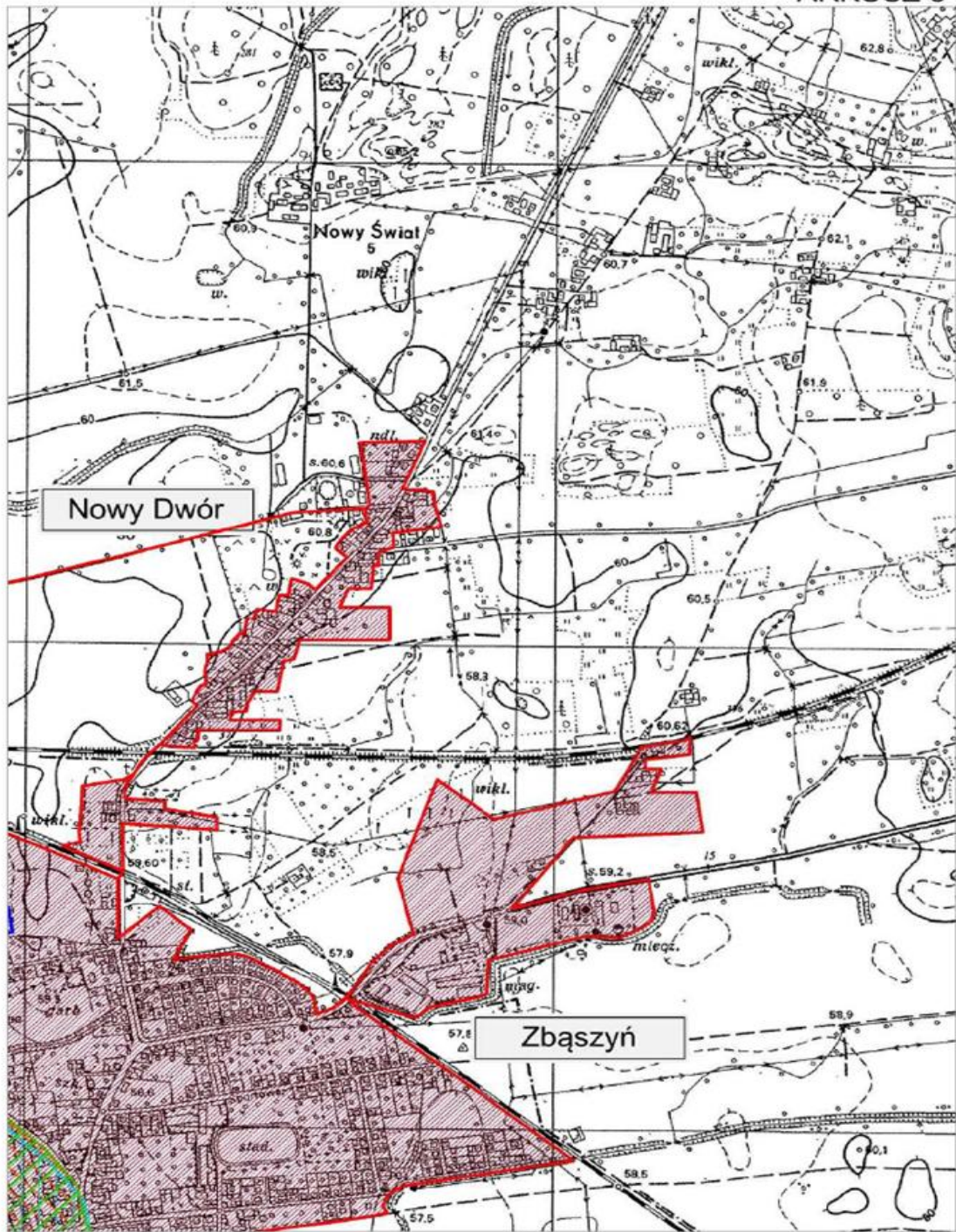
ARKUSZ 2



2.

OBSZAR I GRANICE AGLOMERACJI ZBĄSZYŃ

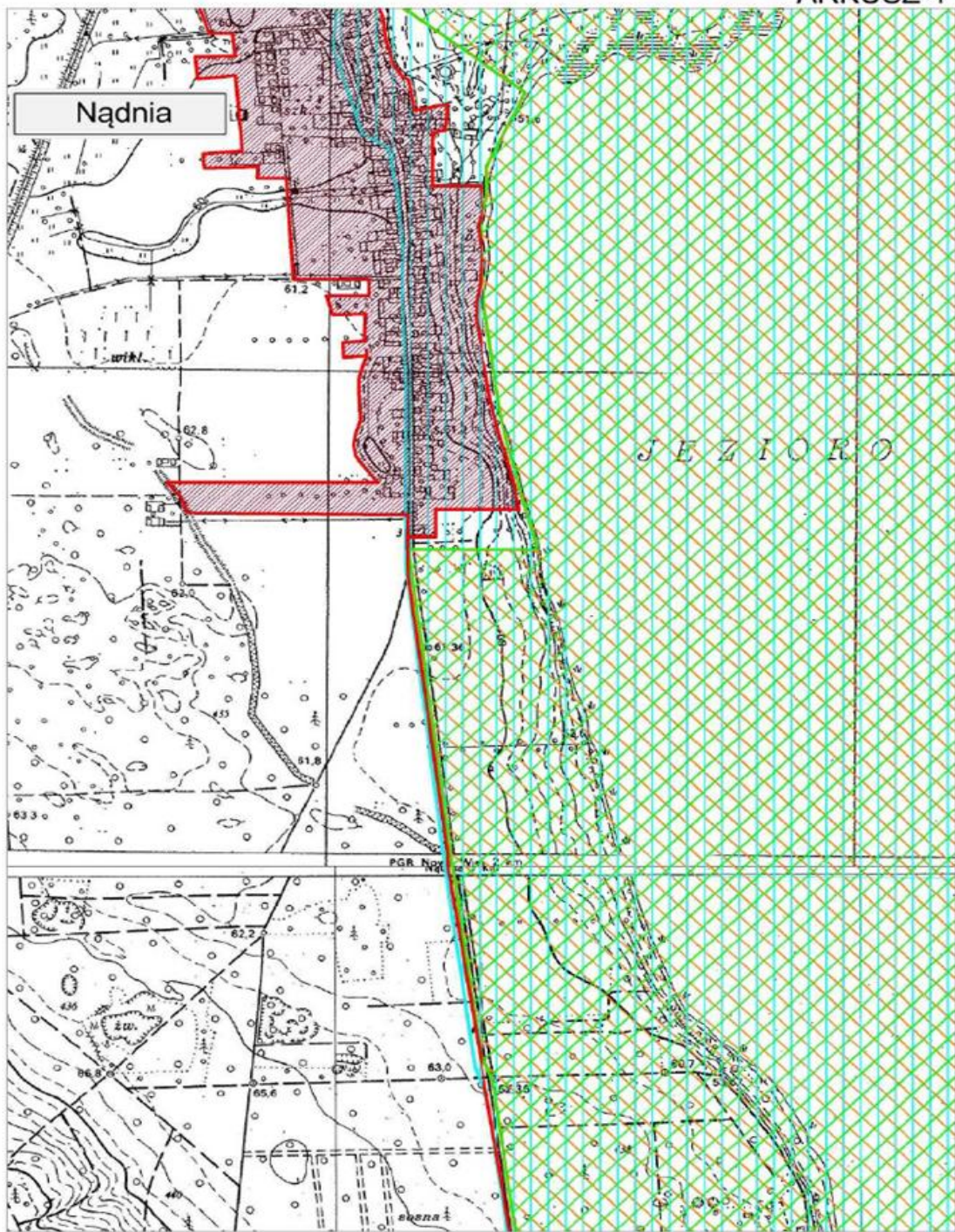
ARKUSZ 3



3.

OBSZAR I GRANICE AGLOMERACJI ZBĄSZYŃ

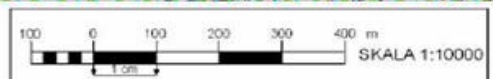
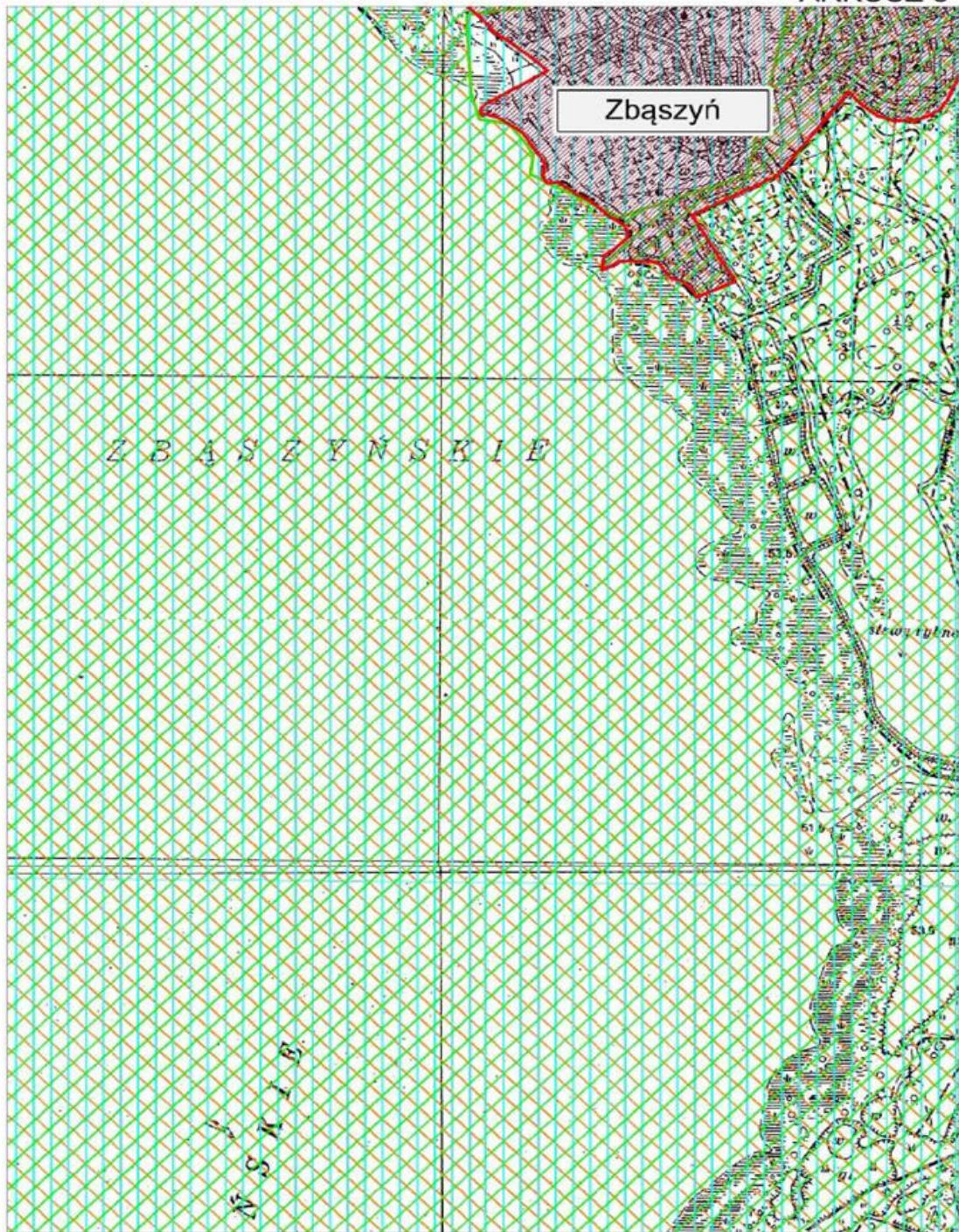
ARKUSZ 4



4.

OBSZAR I GRANICE AGLOMERACJI ZBĄSZYŃ

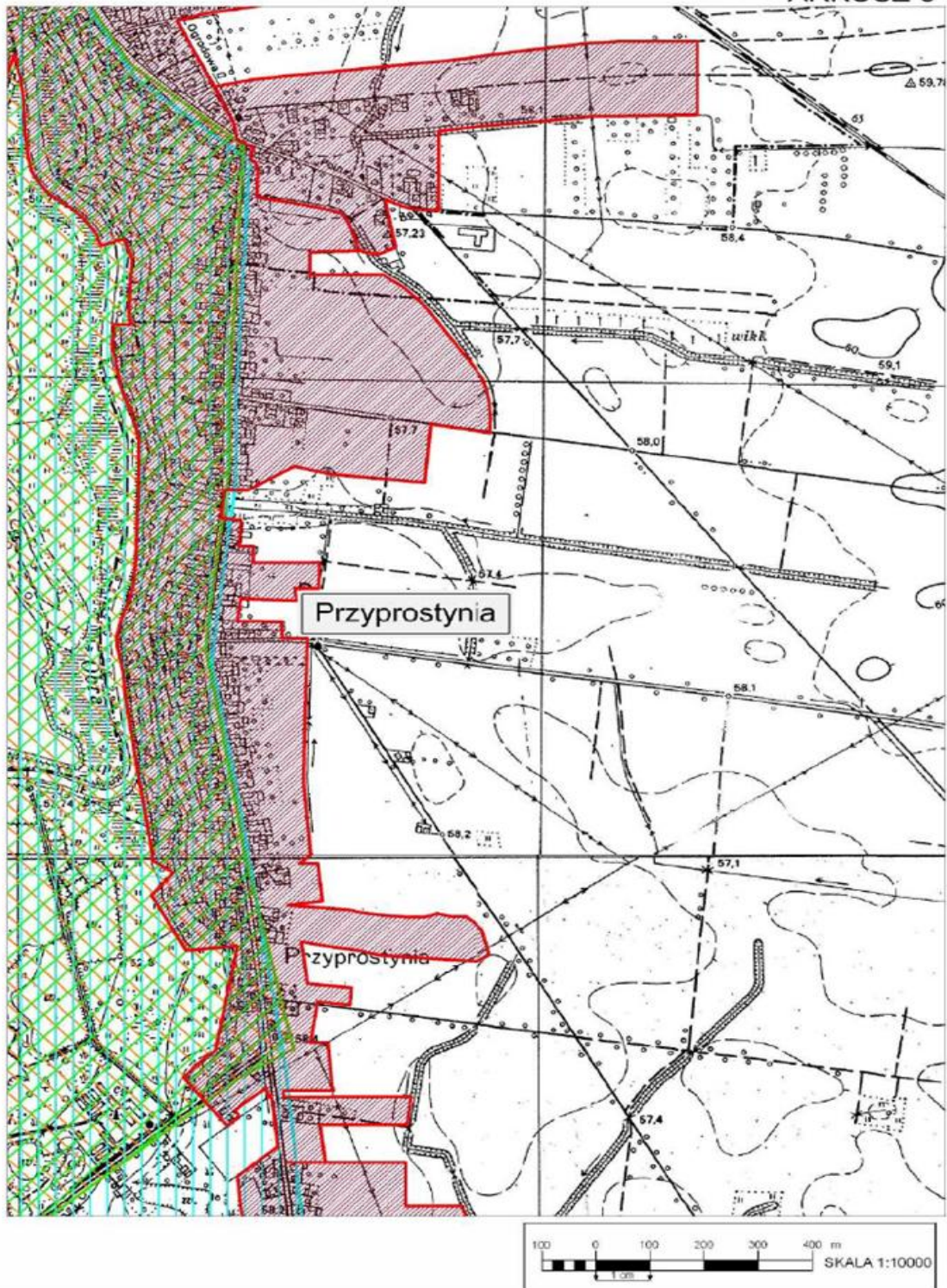
ARKUSZ 5



5.

OBSZAR I GRANICE AGLOMERACJI ZBĄSZYŃ

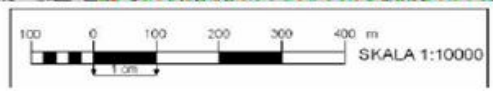
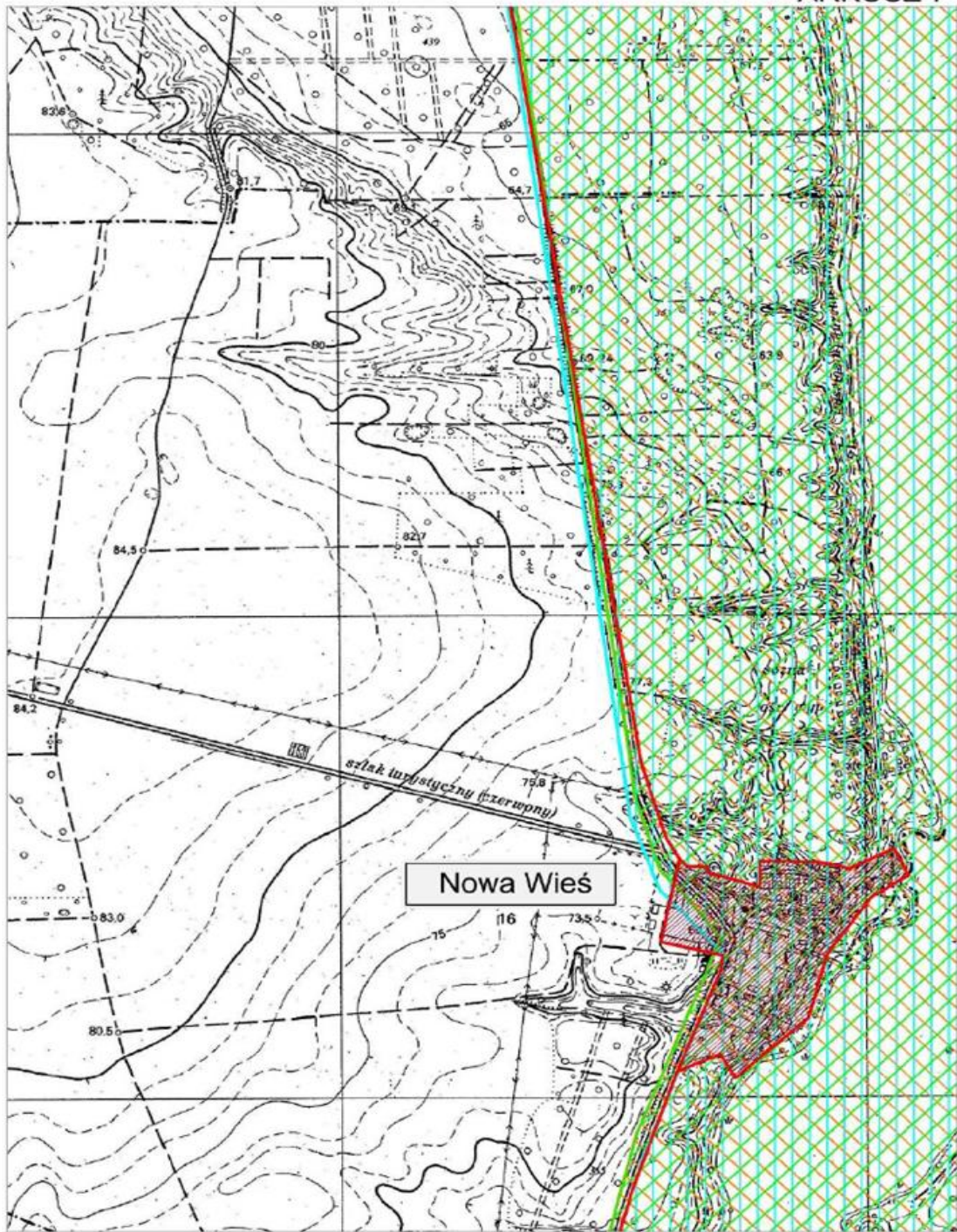
ARKUSZ 6



6.

OBSZAR I GRANICE AGLOMERACJI ZBĄSZYŃ

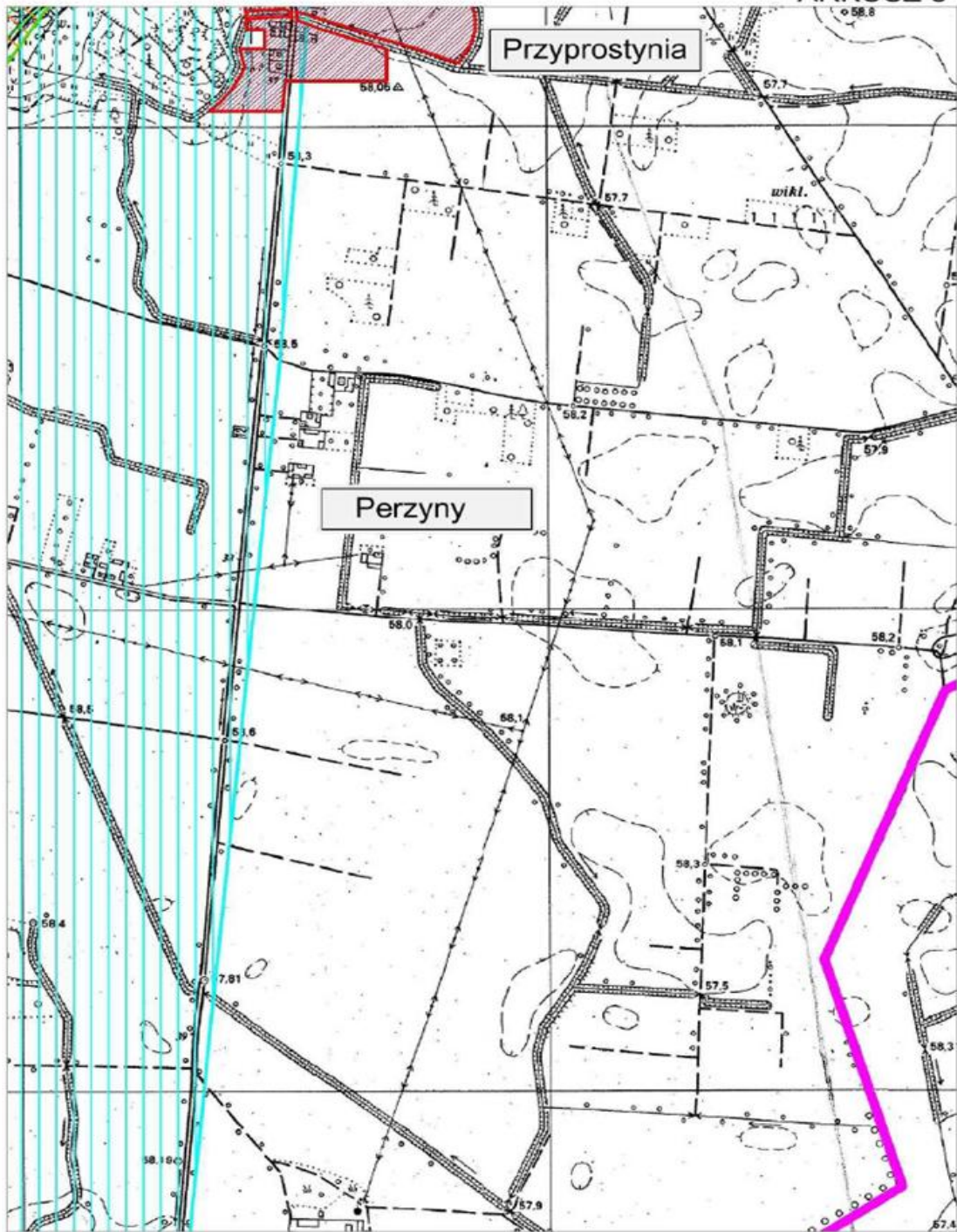
ARKUSZ 7



7.

OBSZAR I GRANICE AGLOMERACJI ZBĄSZYŃ

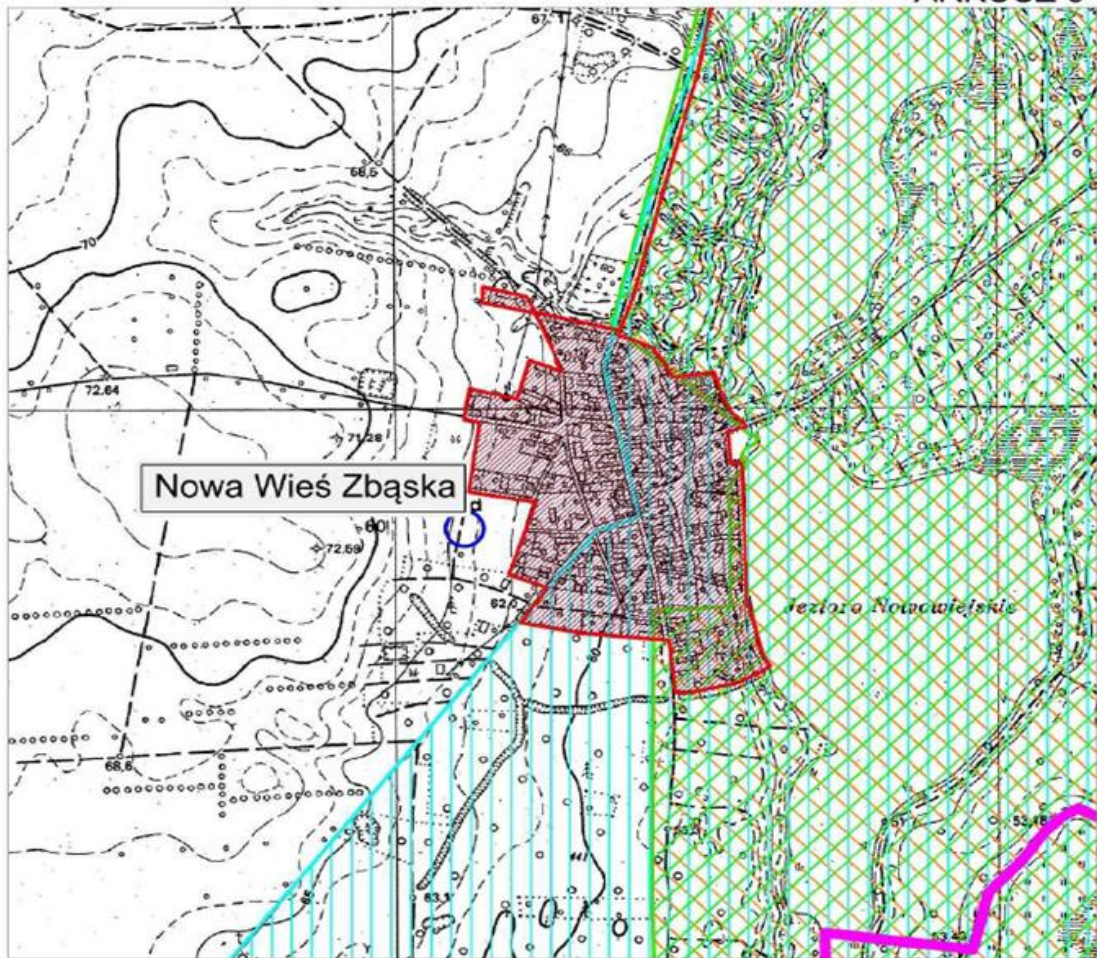
ARKUSZ 8



8.

OBSZAR I GRANICE AGLOMERACJI ZBĄSZYŃ

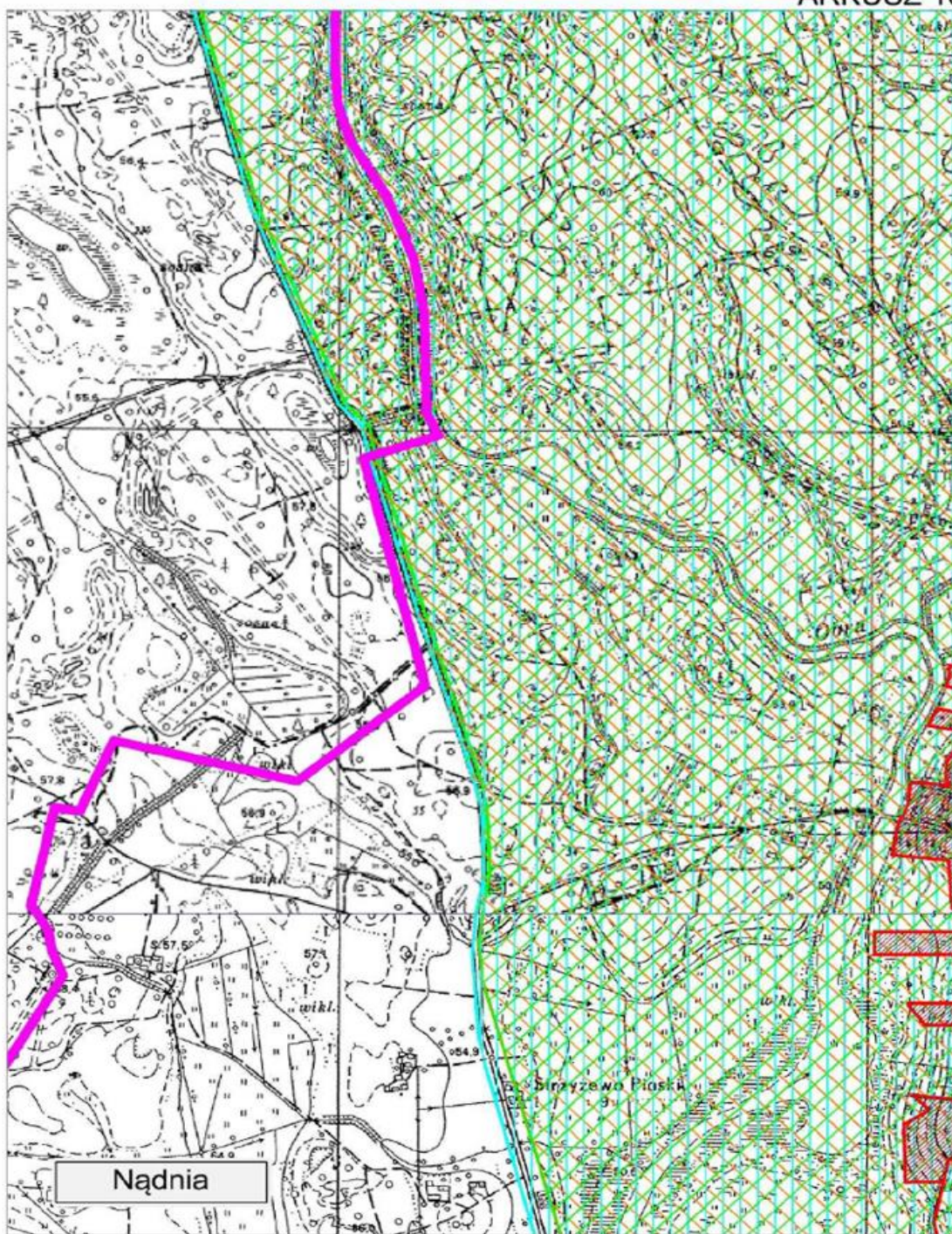
ARKUSZ 9



9.

OBSZAR I GRANICE AGLOMERACJI ZBĄSZYŃ

ARKUSZ 10



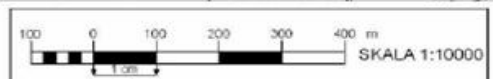
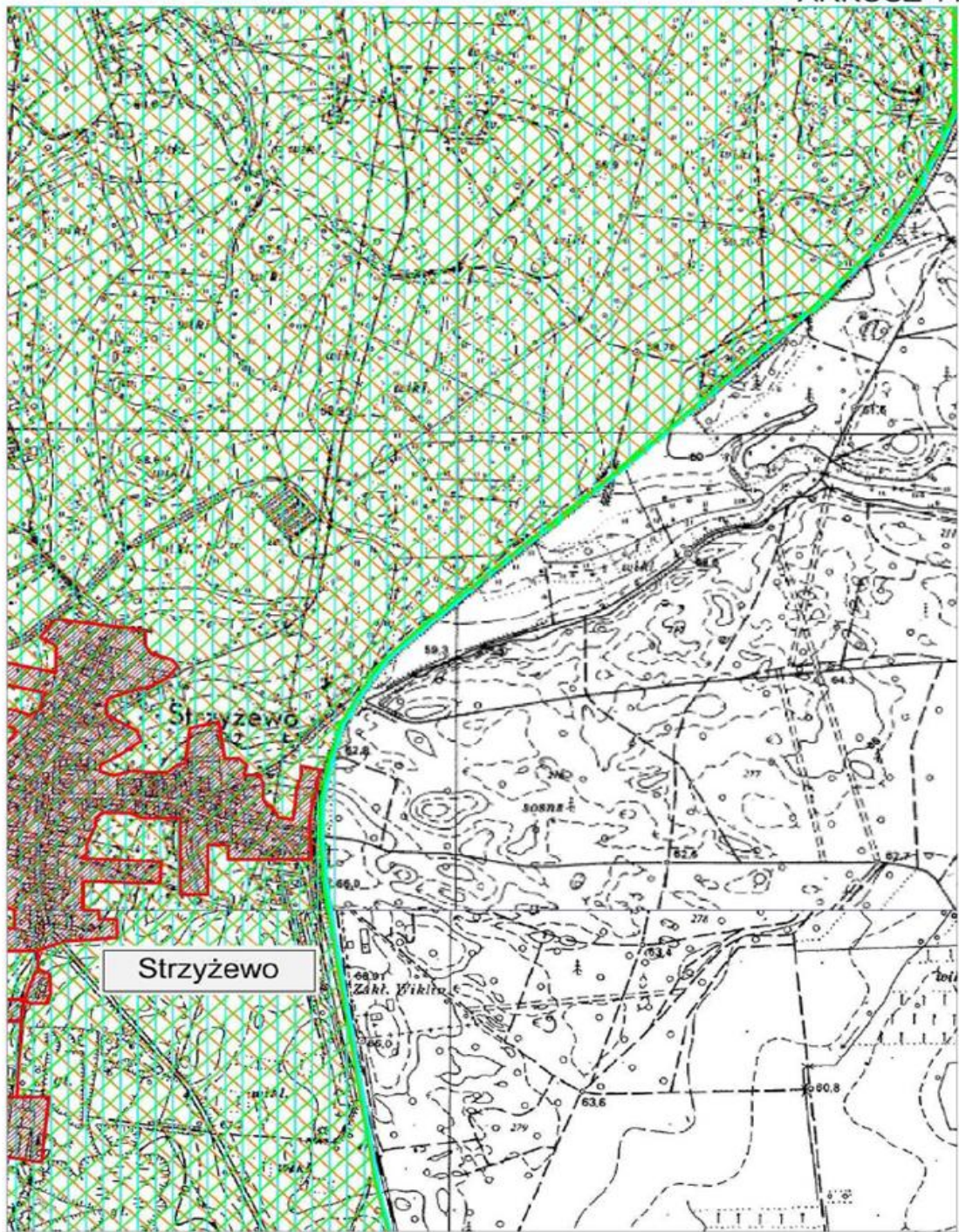
Nądnia



10.

OBSZAR I GRANICE AGLOMERACJI ZBASZYŃ

ARKUSZ 11



11.