



DZIENNIK URZĘDOWY

WOJEWÓDZTWA WIELKOPOLSKIEGO

Poznań, dnia 3 czerwca 2015 r.

Poz. 3580

UCHWAŁA NR VII/184/15 SEJMIKU WOJEWÓDZTWA WIELKOPOLSKIEGO

z dnia 25 maja 2015 r.

zmieniająca uchwałę w sprawie wyznaczenia aglomeracji Chodzież

Na podstawie art. 43 ust. 2a ustawy z dnia 18 lipca 2001 r. Prawo wodne (Dz. U. z 2012 r. poz. 145 ze zm.¹⁾) Sejmik Województwa Wielkopolskiego uchwala, co następuje:

§ 1. W uchwale Sejmiku Województwa Wielkopolskiego Nr XXXV/504/09 z dnia 25 maja 2009 roku w sprawie wyznaczenia aglomeracji Chodzież (Dz. U. Woj. Wiel. Nr 144, poz. 2419) wprowadza się następujące zmiany:

1) §1 otrzymuje brzmienie:

„Wyznacza się aglomerację Chodzież o równoważnej liczbie mieszkańców 26 714.”;

2) § 2. otrzymuje brzmienie:

„1. Aglomeracja Chodzież obejmuje swym zasięgiem tereny objęte systemem kanalizacji zbiorczej zakończonym oczyszczalnią ścieków, zlokalizowaną w miejscowości Studzieniec Łęg (działki ewidencyjne nr: 12/2, 13/2; obręb: 0008 Rataje, działki ewidencyjne nr: 136, 137 obręb: 0015 Studzieniec Łęg).

2. Obszar aglomeracji Chodzież wyznacza się w oznaczonych na planie granicach, na terenie poniżej wymienionych miejscowości:

- 1) miasto Chodzież (z wyłączeniem działek ewidencyjnych nr: 3425, 3424/2, 3035/3, 4432, 3035/1, 3032/9, 3032/10, 3032/8, 3032/6, 4436, 4439, 4440, 4445, 3501/1, 3501/2, 3501/3, 3501/4; obręb: 0001 Chodzież),
- 2) Kamionka (z wyłączeniem działek ewidencyjnych nr: 77/3, 76/2; obręb: 0001 Kamionka),
- 3) Kierzkowice,
- 4) Krystynka,
- 5) Milcz (z wyłączeniem północnej części miejscowości począwszy od działki ewidencyjnej nr: 30/2; obręb: 0003 Milcz do granic miejscowości w kierunku północno-zachodnim),
- 6) Nietuszkowo (z wyłączeniem działki ewidencyjnej nr: 231/8; obręb: 0004 Nietuszkowo),
- 7) Oleśnica (z wyłączeniem działek ewidencyjnych nr: 353, 356; obręb: 0005 Oleśnica),

¹⁾ Zmiany tekstu jednolitego wymienionej ustawy zostały ogłoszone w Dz. U. z 2012 r. poz. 951 i poz. 1513; z 2013 r. poz. 21 i poz. 165 oraz z 2014 r. poz. 659, poz. 822, poz. 850 i poz. 1146.

- 8) Podanin (z wyłączeniem północno – wschodniej części miejscowości począwszy od działek ewidencyjnych nr: 258, 259, 231/7, 232/7, 231/10; obręb: 0007 Podanin do granic miejscowości w kierunku północno - wschodnim),
 - 9) Rataje (z wyłączeniem działek ewidencyjnych nr: 79, 78, 77, 76, 75/1, 75/2, 74, 82, 62/1, 185/10, 185/3, 185/7, 60, 99, 97, 104, 88/3, 88/4, 88/5, 88/6, 88/7, 88/8, 88/9, 88/17, 88/18, 88/24, 88/20, 88/22, 88/25; obręb: 0008 Rataje),
 - 10) Stróżewo (z wyłączeniem północnej części miejscowości – nieruchomości przy drodze prowadzącej do Chodzieży, od skrzyżowania w centrum miejscowości, w kierunku północnym do granic miejscowości),
 - 11) Strzelce (z wyłączeniem działek ewidencyjnych nr: 42/3, 28; obręb: 0012 Strzelce),
 - 12) Strzelęcin,
 - 13) Studzieniec (z wyłączeniem następujących ulic: Leśnych Ptaków, Grzybowa, Zaciszna, Zielona Dolina)
 - 14) Wymysław,
 - 15) Zacharzyn”;
- 3) Załącznik do uchwały otrzymuje brzmienie jak w załączniku do niniejszej uchwały.
- § 2. Wykonanie uchwały powierza się Zarządowi Województwa Wielkopolskiego.
- § 3. Uchwała wchodzi w życie po upływie 14 dni od dnia ogłoszenia w Dzienniku Urzędowym Województwa Wielkopolskiego

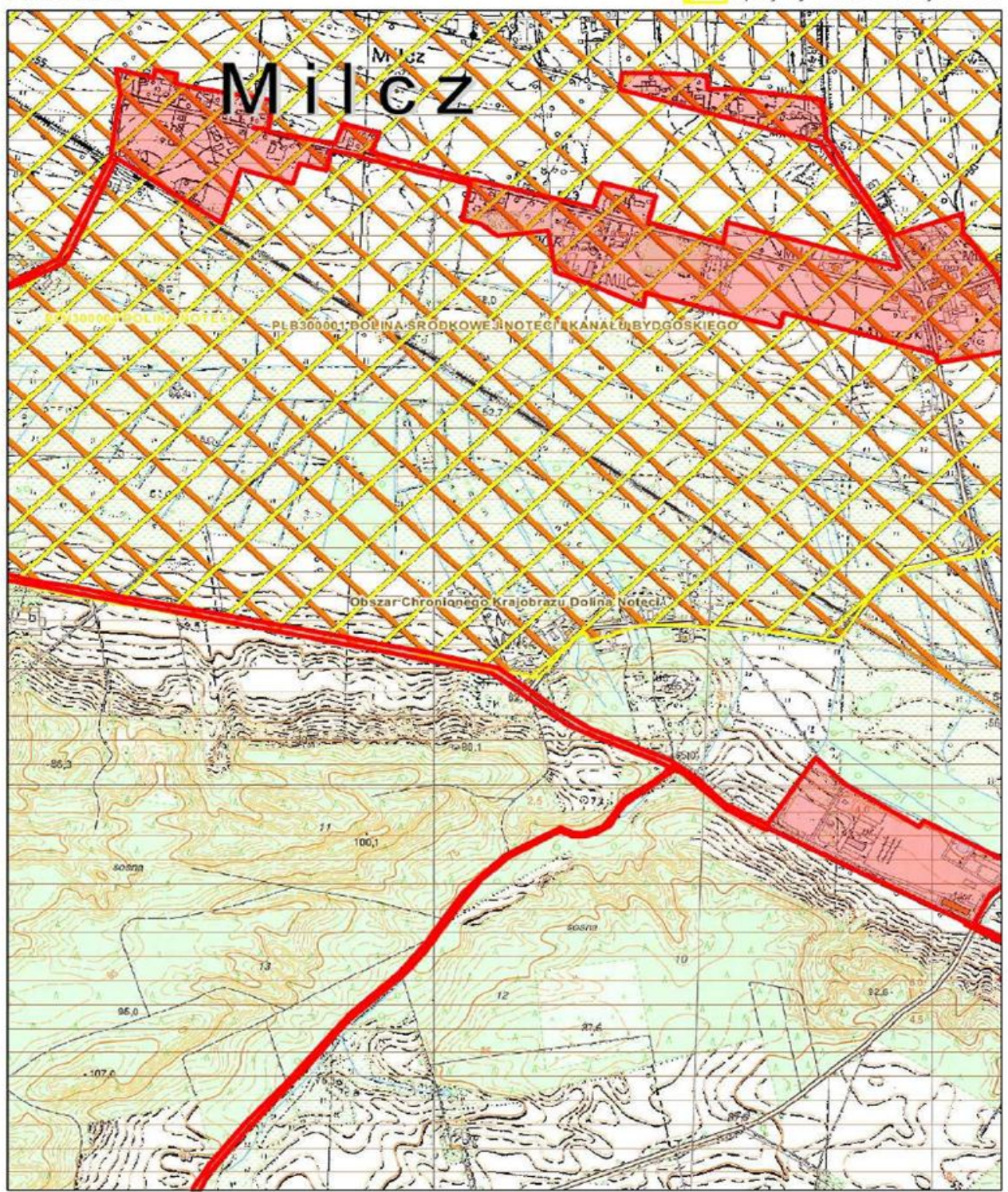
Przewodniczący
Sejmiku Województwa Wielkopolskiego
(-) Krzysztof Paszyk



Obszar i granice aglomeracji Chodzież

1:10 000
0 100 200 m
Arkusz 2

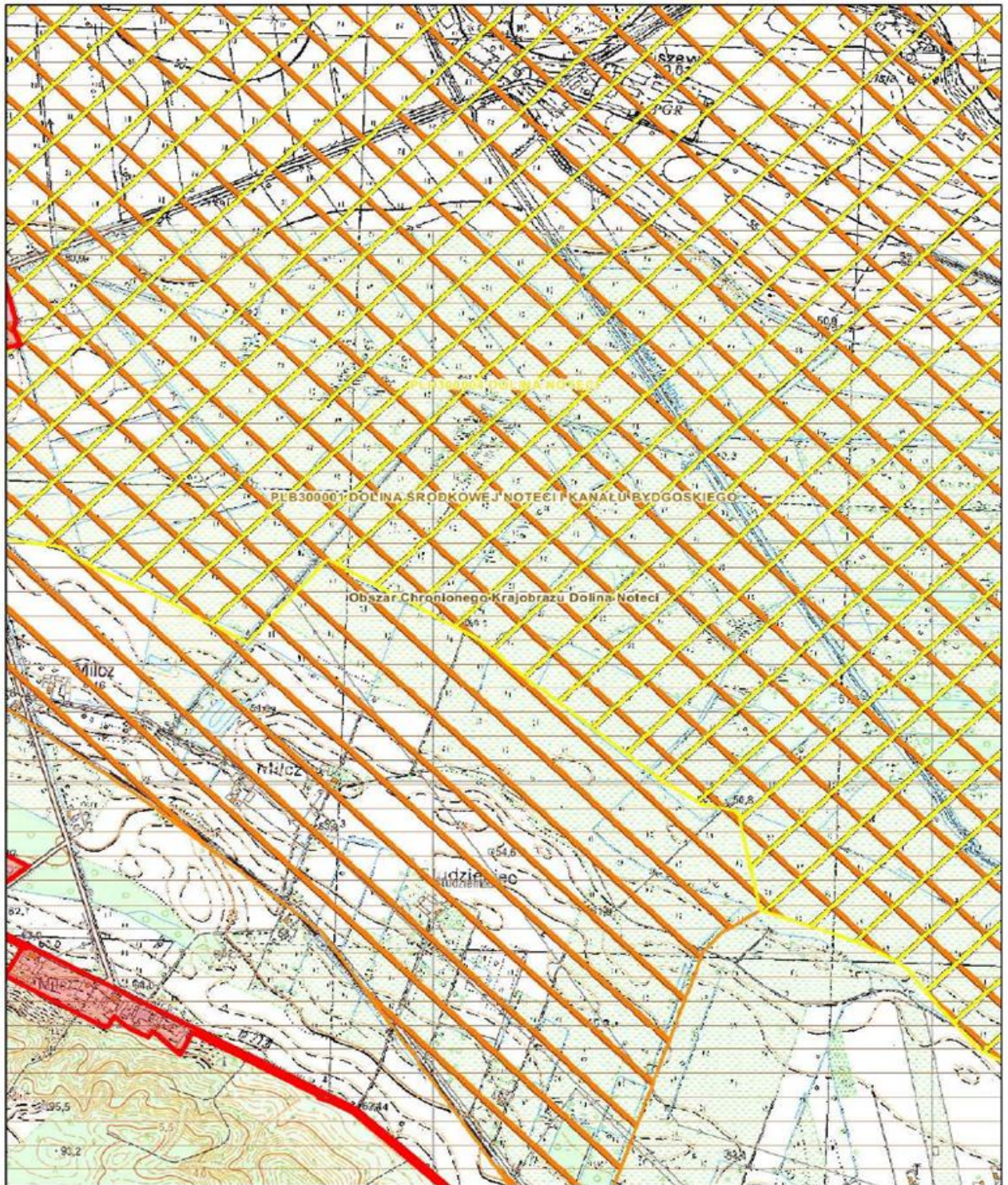
- obszar aglomeracji
- granica gminy
- oczyszczalnia ścieków
- Obszar Chronionego Krajobrazu
- Obszary Natura 2000
- Obszar Specjalnej Ochrony Ptaków
- Specjalny Obszar Ochrony Siedlisk

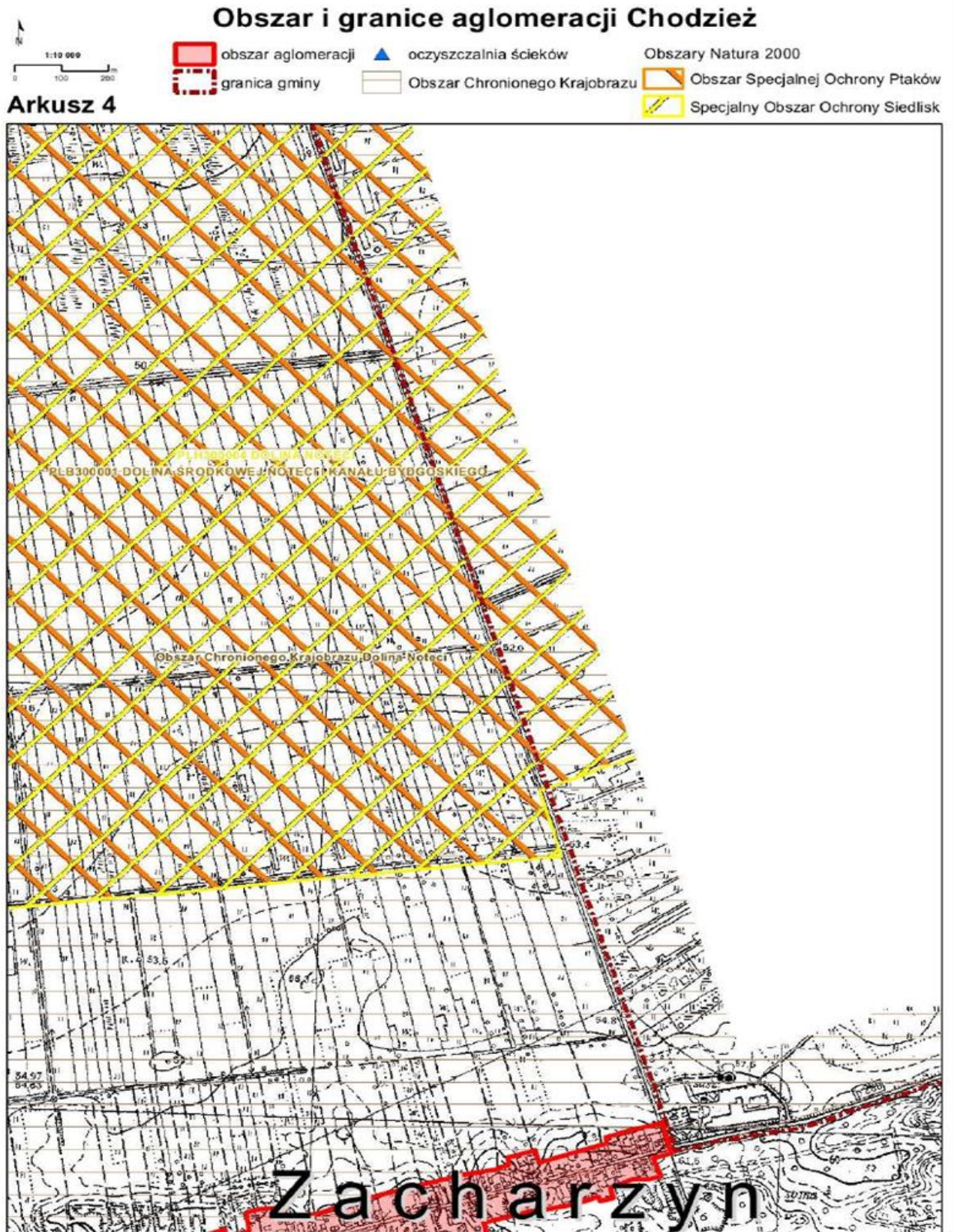


Obszar i granice aglomeracji Chodzież

1:10 000
0 100 200
Arkusz 3

- obszar aglomeracji
- granica gminy
- oczyszczalnia ścieków
- Obszar Chronionego Krajobrazu
- Obszary Natura 2000
- Obszar Specjalnej Ochrony Ptaków
- Specjalny Obszar Ochrony Siedlisk



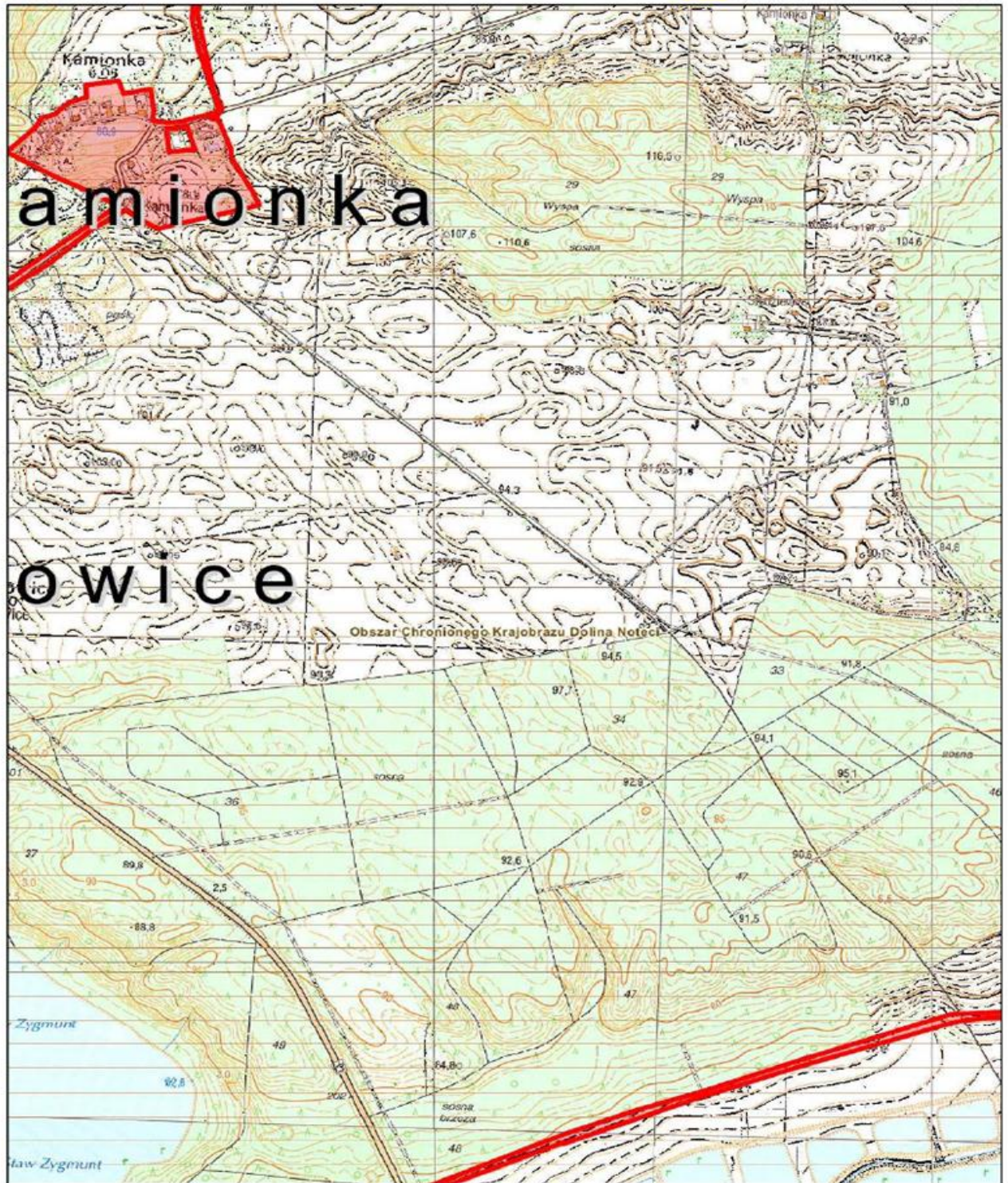


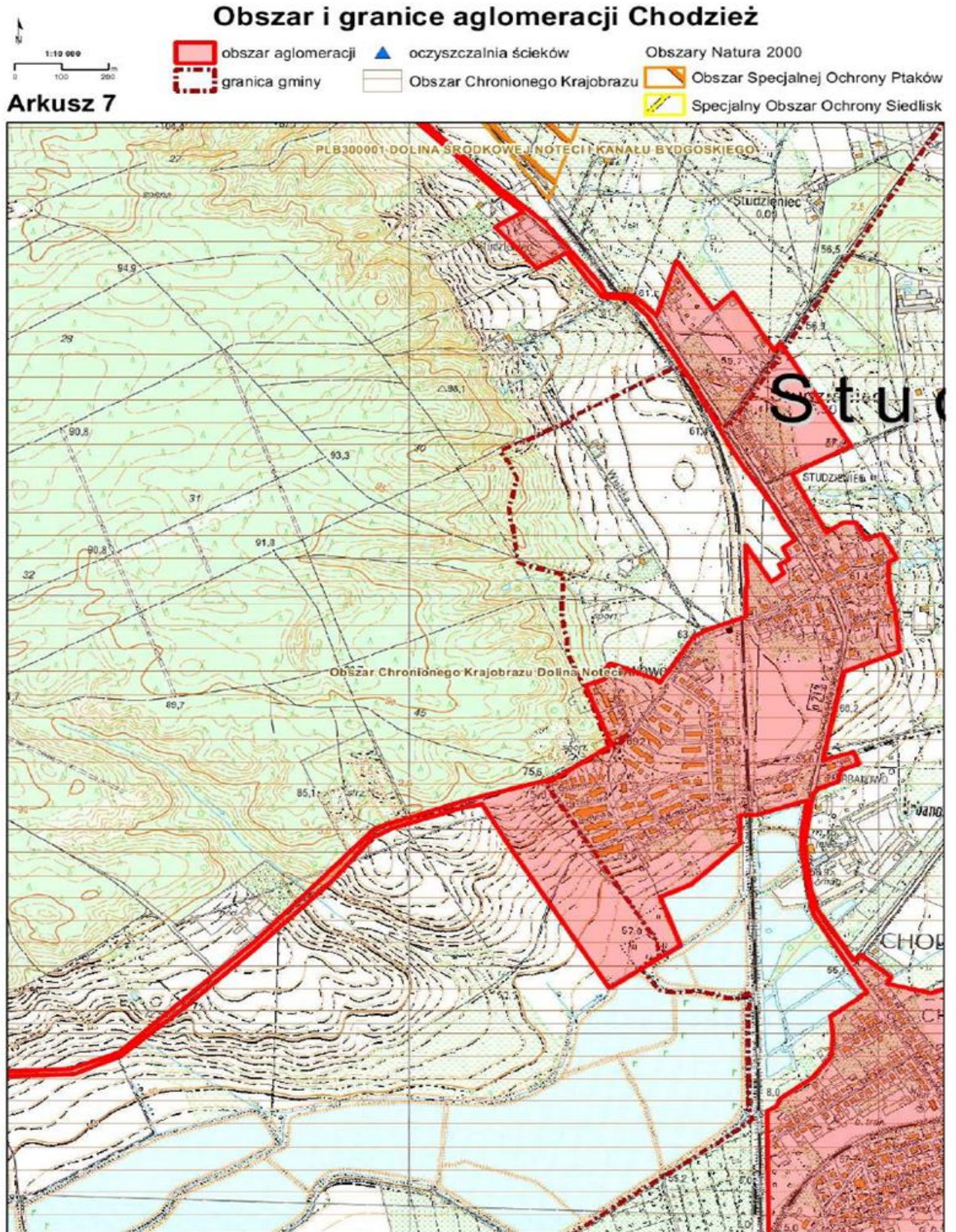


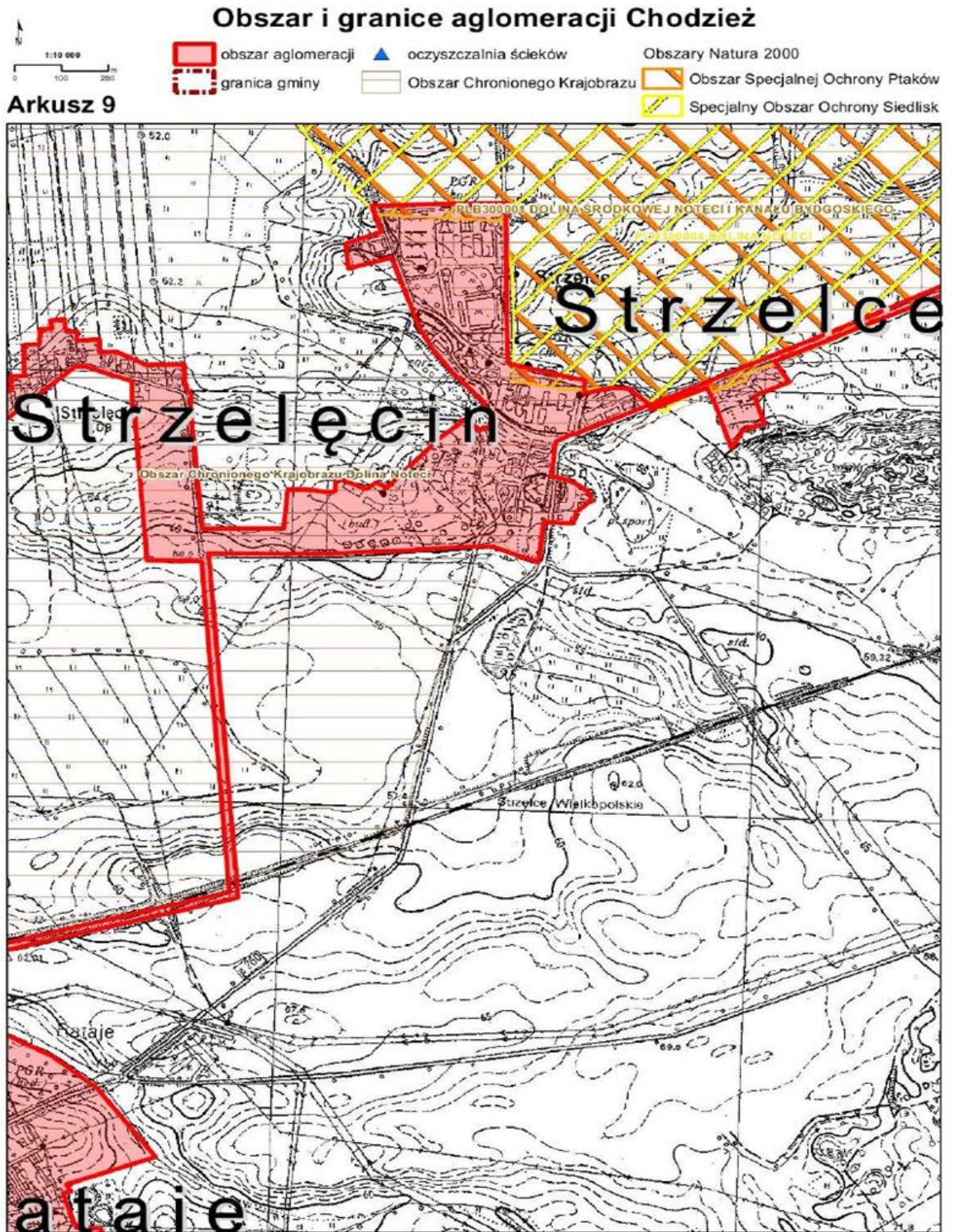
Obszar i granice aglomeracji Chodzież

Arkusz 6

- obszar aglomeracji
- granica gminy
- oczyszczalnia ścieków
- Obszar Chronionego Krajobrazu
- Obszary Natura 2000
- Obszar Specjalnej Ochrony Ptaków
- Specjalny Obszar Ochrony Siedlisk







Obszar i granice aglomeracji Chodzież

Arkusz 10

- obszar aglomeracji
- granica gminy
- oczyszczalnia ścieków
- Obszar Chronionego Krajobrazu
- Obszary Natura 2000
- Obszar Specjalnej Ochrony Ptaków
- Specjalny Obszar Ochrony Siedlisk

