



DZIENNIK URZĘDOWY

WOJEWÓDZTWA WIELKOPOLSKIEGO

Poznań, dnia 30 lipca 2015 r.

Poz. 4745

UCHWAŁA NR IX/245/15 SEJMIKU WOJEWÓDZTWA WIELKOPOLSKIEGO

z dnia 20 lipca 2015 r.

w sprawie wyznaczenia aglomeracji Miejska Górką

Na podstawie art. 43 ust. 2a ustawy z dnia 18 lipca 2001 r. Prawo wodne (Dz. U. z 2012 r. poz. 145 ze zm.¹⁾) Sejmik Województwa Wielkopolskiego uchwala, co następuje:

§ 1. Wyznacza się aglomerację Miejska Górką o równoważnej liczbie mieszkańców 5 863.

§ 2. 1. Aglomeracja Miejska Górką obejmuje swym zasięgiem tereny objęte systemem kanalizacji zbiorczej zakończonym oczyszczalnią ścieków zlokalizowaną w miejscowości Karolinki przy ulicy Rolniczej 37.

2. Obszar aglomeracji Miejska Górką wyznacza się w oznaczonych na planie granicach, na terenie poniżej wymienionych miejscowości:

- 1) Miejska Górką,
- 2) Karolinki,
- 3) Niemarzyn,
- 4) Dąbrowa,
- 5) Sobiałkowo,
- 6) Rozstępniewo (z wyłączeniem działek ewidencyjnych nr: 156/1, 151, 140, 148; obręb: 0012 Rozstępniewo),
- 7) Gostkowo (z wyłączeniem działek ewidencyjnych nr: 255, 37, 38, 40, 118, 119; obręb: 0003 Gostkowo).

3. Obszar i granice aglomeracji Miejska Górką zostały oznaczone na mapie w skali 1:25 000, stanowiącej załącznik do niniejszej uchwały.

§ 3. Traci moc rozporządzenie Nr 85/06 Wojewody Wielkopolskiego z dnia 9 maja 2006 r. w sprawie wyznaczenia aglomeracji Miejska Górką (Dz. Urz. Woj. Wiel. Nr 83 poz. 2098).

§ 4. Wykonanie uchwały powierza się Zarządowi Województwa Wielkopolskiego.

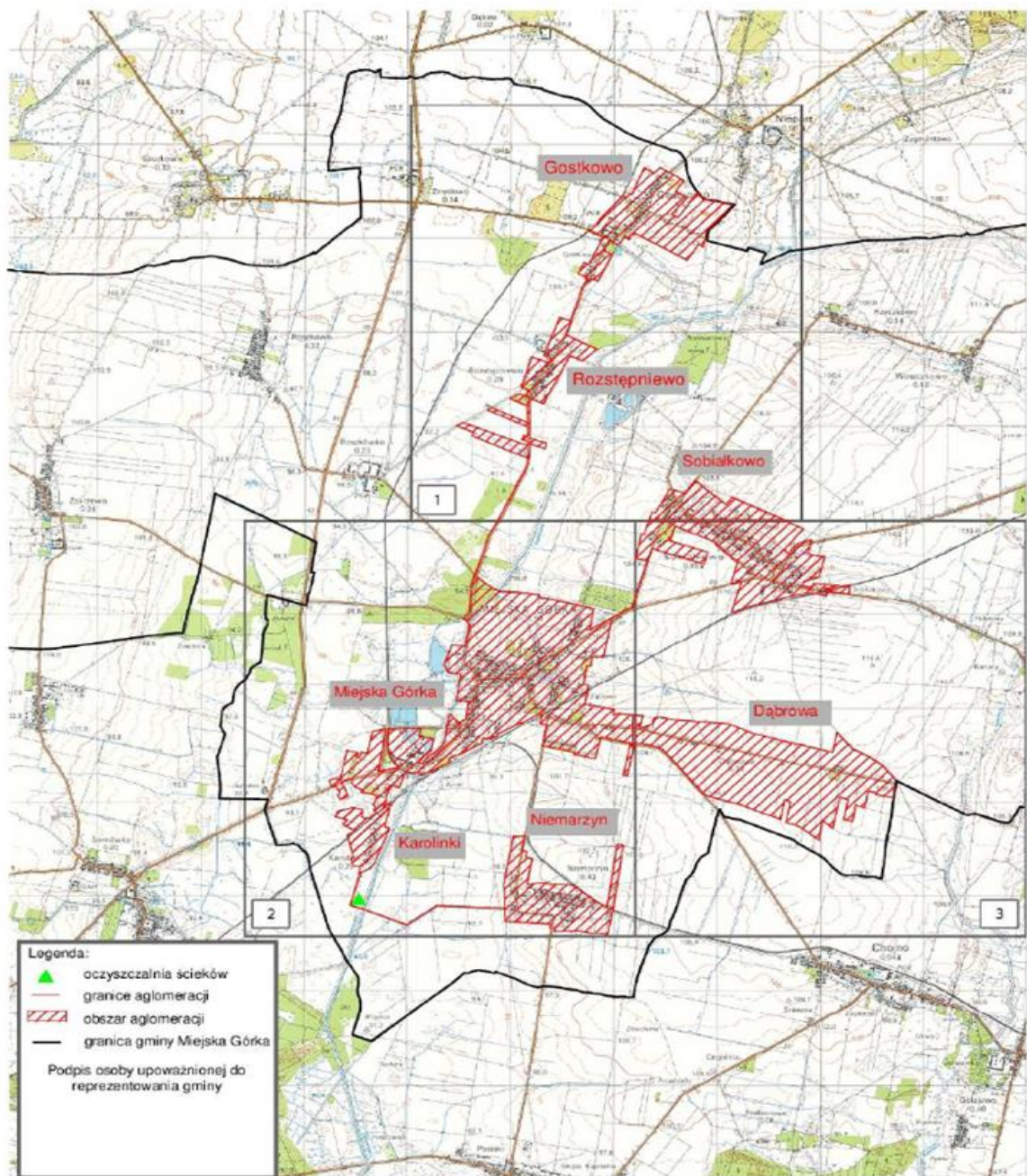
§ 5. Uchwała wchodzi w życie po upływie 14 dni od dnia ogłoszenia w Dzienniku Urzędowym Województwa Wielkopolskiego.

Przewodniczący Sejmiku Województwa Wielkopolskiego
(-) Krzysztof Paszyk

¹⁾ Zmiany tekstu jednolitego wymienionej ustawy zostały ogłoszone w Dz. U. z 2012 r. poz. 951 i poz. 1513; z 2013 r. poz. 21 i poz. 165 oraz z 2014 r. poz. 659, poz. 822, poz. 850 i poz. 1146.

Załącznik do uchwały Nr IX/245/15
Sejmiku Województwa Wielkopolskiego
z dnia 20 lipca 2015 roku

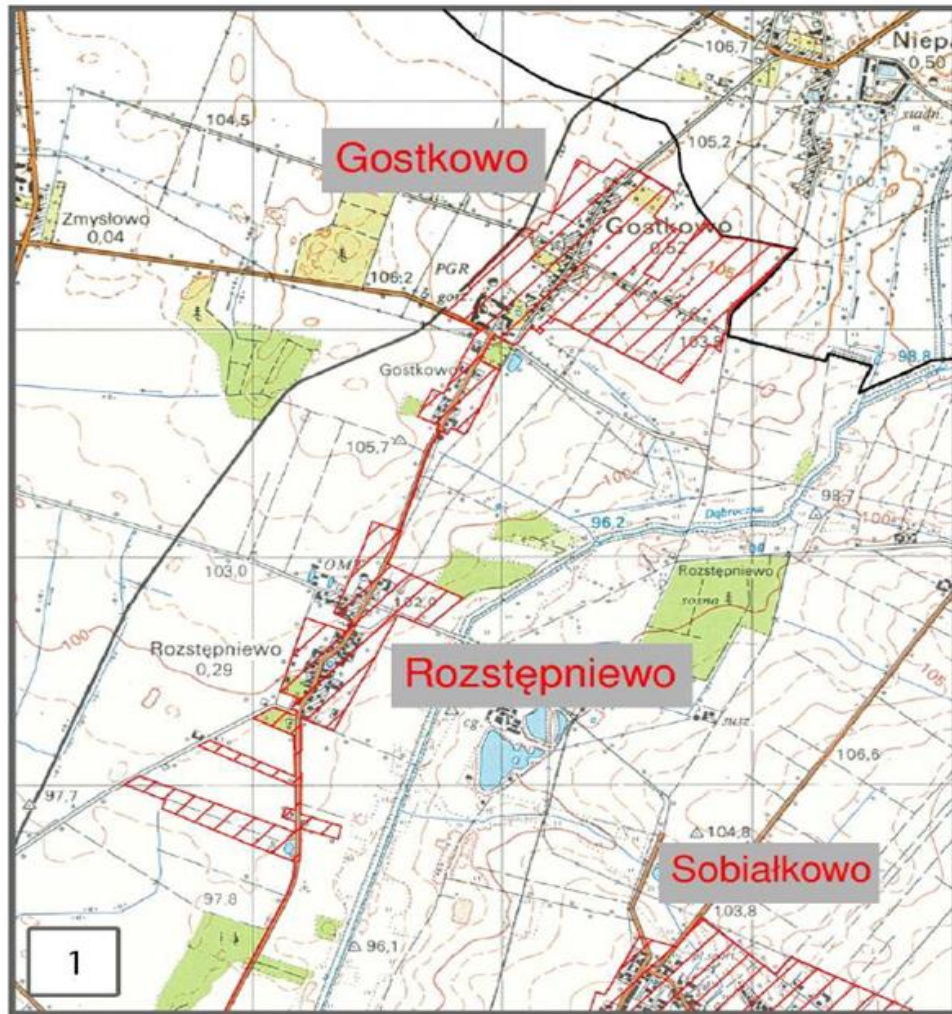
Obszar i granice aglomeracji Miejska Górka



Obszar i granice aglomeracji Miejska Górka

Skala 1:25000

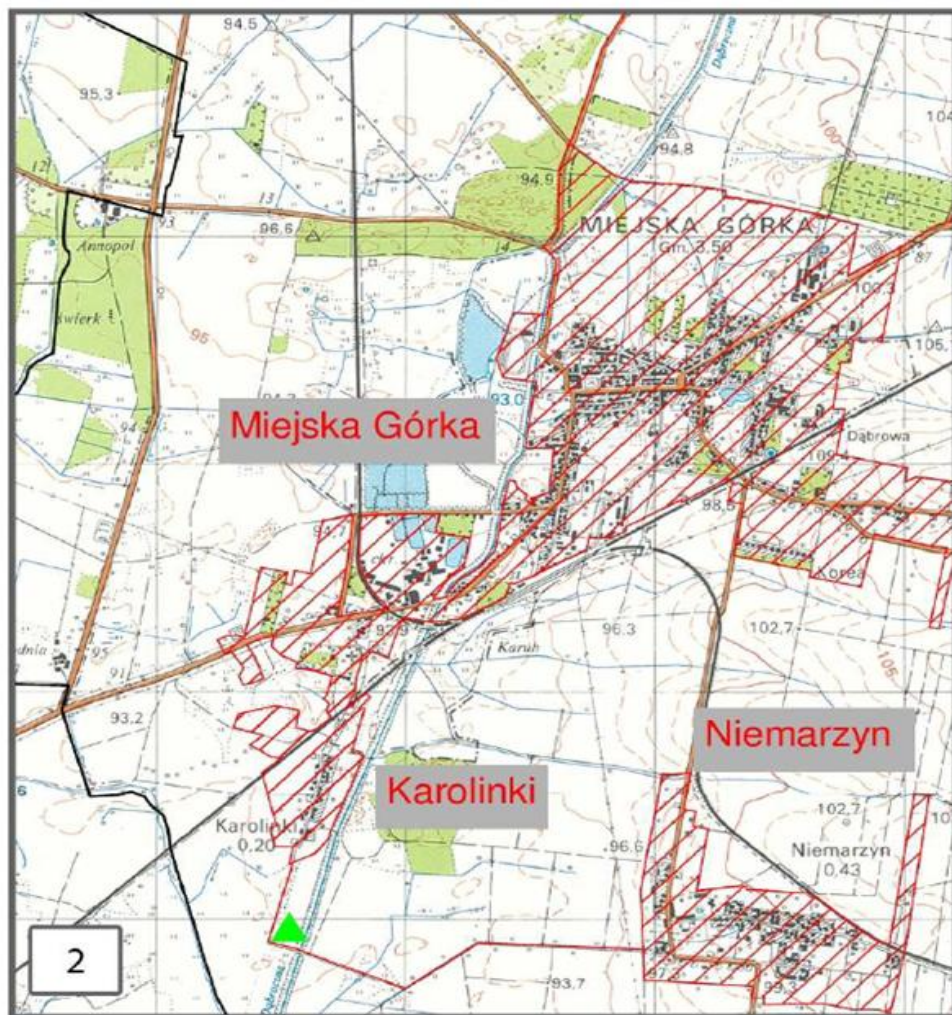
Arkusz 1



Obszar i granice aglomeracji Miejska Górką

Skala 1:25000

Arkusz 2



Obszar i granice aglomeracji Miejska Górka

Skala 1:25000

Arkusz 3

