



# DZIENNIK URZĘDOWY

## WOJEWÓDZTWA WIELKOPOLSKIEGO

---

Poznań, dnia 2 września 2015 r.

Poz. 5076

### ROZPORZĄDZENIE DYREKTORA REGIONALNEGO ZARZĄDU GOSPODARKI WODNEJ W POZNANIU

z dnia 2 września 2015 r.

#### w sprawie ustanowienia strefy ochronnej ujęcia wód podziemnych "Kurów" w Koninie

Na podstawie art. 58 ust. 1 ustawy z dnia 18 lipca 2001 r. Prawo wodne (Dz. U. z 2015 r. Poz. 469), zarządza się co następuje:

§ 1. 1. Ustanawia się strefę ochronną ujęcia wód podziemnych z utworów kredowych, z bariery eksploatacyjnej "Kurów", zlokalizowanego w miejscowości Konin, gmina Konin, powiat Konin, województwo wielkopolskie.

2. Strefę ochronną dzieli się na teren ochrony:

- 1) bezpośredniej, składający się z 18 części, przedstawionych na mapach stanowiących załącznik nr 2 do rozporządzenia;
- 2) pośredniej, o powierzchni 13,4 km<sup>2</sup>, przedstawiony na mapie stanowiącej załącznik nr 1 do rozporządzenia oraz opisany w załączniku nr 3 do rozporządzenia.

§ 2. Na terenie ochrony pośredniej ujęcia wody zabronione jest:

- 1) rolnicze wykorzystanie ścieków;
- 2) lokalizowanie przydomowych oczyszczalni ścieków;
- 3) składowanie lub przechowywanie obornika bez stosowania urządzeń zabezpieczających przed przedostawaniem się odcieków do ziemi;
- 4) stosowanie środków ochrony roślin, które są klasyfikowane, według zezwolenia na ich wprowadzenie do obrotu, jako niebezpieczne dla środowiska;
- 5) lokalizowanie składowisk odpadów niebezpiecznych, innych niż niebezpieczne i obojętne oraz obojętnych;
- 6) przechowywanie lub składowanie odpadów promieniotwórczych;
- 7) lokalizowanie obiektów dystrybucji i magazynów produktów ropopochodnych oraz innych substancji szczególnie szkodliwych dla środowiska wodnego w rozumieniu przepisów odrębnych, a także rurociągów do ich transportu;
- 8) lokalizowanie cmentarzy i miejsc grzebania zwłok zwierzęcych;
- 9) lokalizowanie ujęć wody podziemnej, z wyjątkiem:
  - a) studni służących rozbudowie komunalnych ujęć wody miasta Konina;
  - b) studni służących zwykłemu korzystaniu z wód piętą czwartorzędowego;

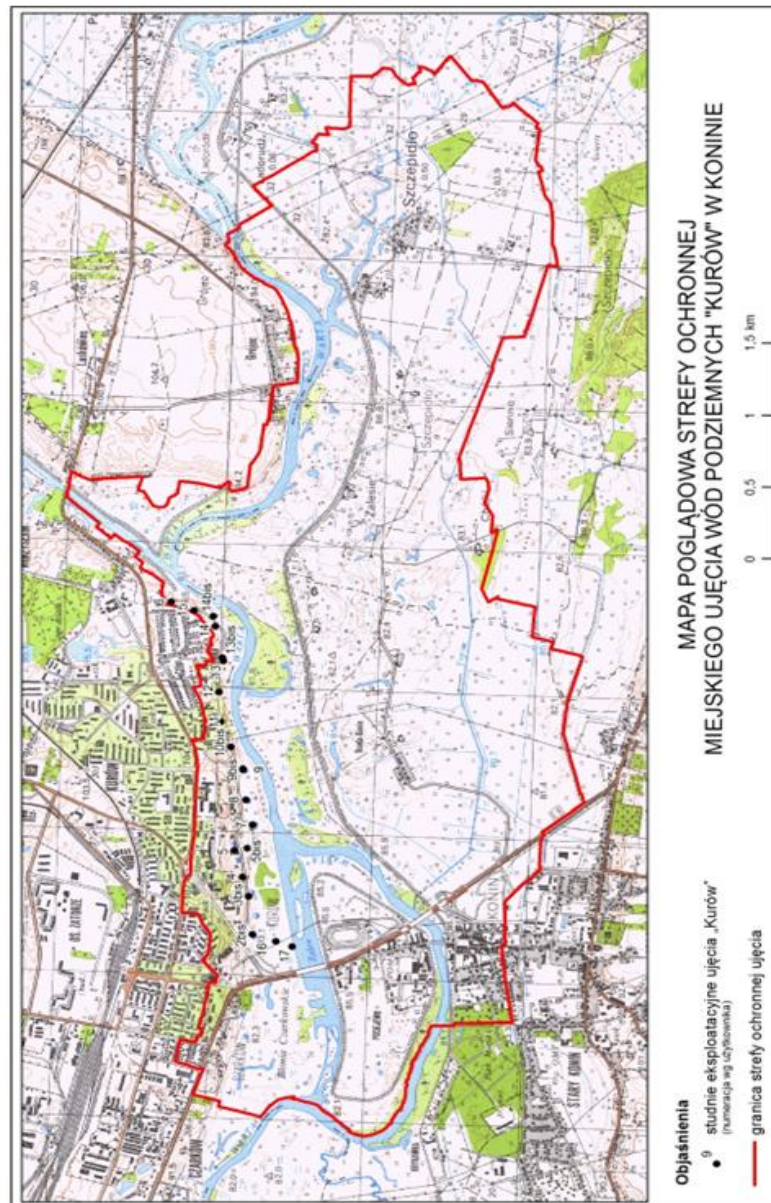
- 10) wykonywanie wierceń w innym celu niż zaopatrzenie w wodę, dla których projekt robót geologicznych lub dokumentacja hydrogeologiczna, sporządzone na podstawie przepisów odrębnych, wykazały możliwość wystąpienia negatywnego oddziaływania na wody podziemne piętra czwartorzędowego i kredowego;
- 11) lokalizowanie przedsięwzięć mogących znacząco oddziaływać na środowisko w rozumieniu przepisów odrębnych, dla których dokumentacja hydrogeologiczna, wykazała możliwość wystąpienia negatywnego oddziaływania na wody podziemne.

**§ 3.** Rozporządzenie wchodzi w życie po upływie 14 dni od dnia ogłoszenia w Dzienniku Urzędowym Województwa Wielkopolskiego.

Dyrektor  
Regionalnego Zarządu Gospodarki Wodnej  
w Poznaniu  
(-) Magdalena Żmuda

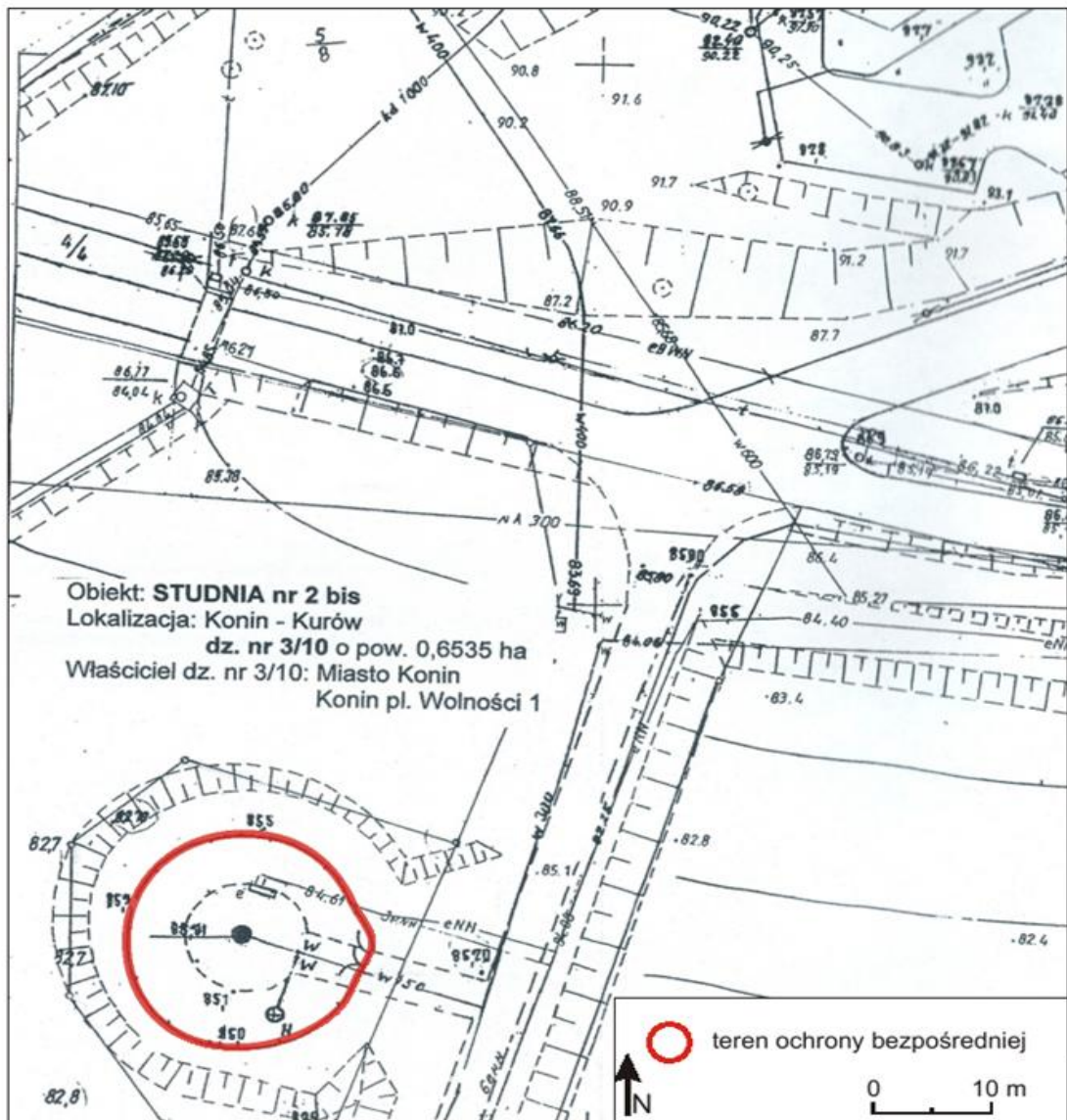
Załącznik nr 1  
do Rozporządzenia  
Dyrektora Regionalnego Zarządu  
Gospodarki Wodnej w Poznaniu  
z dnia 2 września 2015 r.

**MAPA**  
strefy ochronnej ujęcia wód podziemnych "Kurów" w Koninie



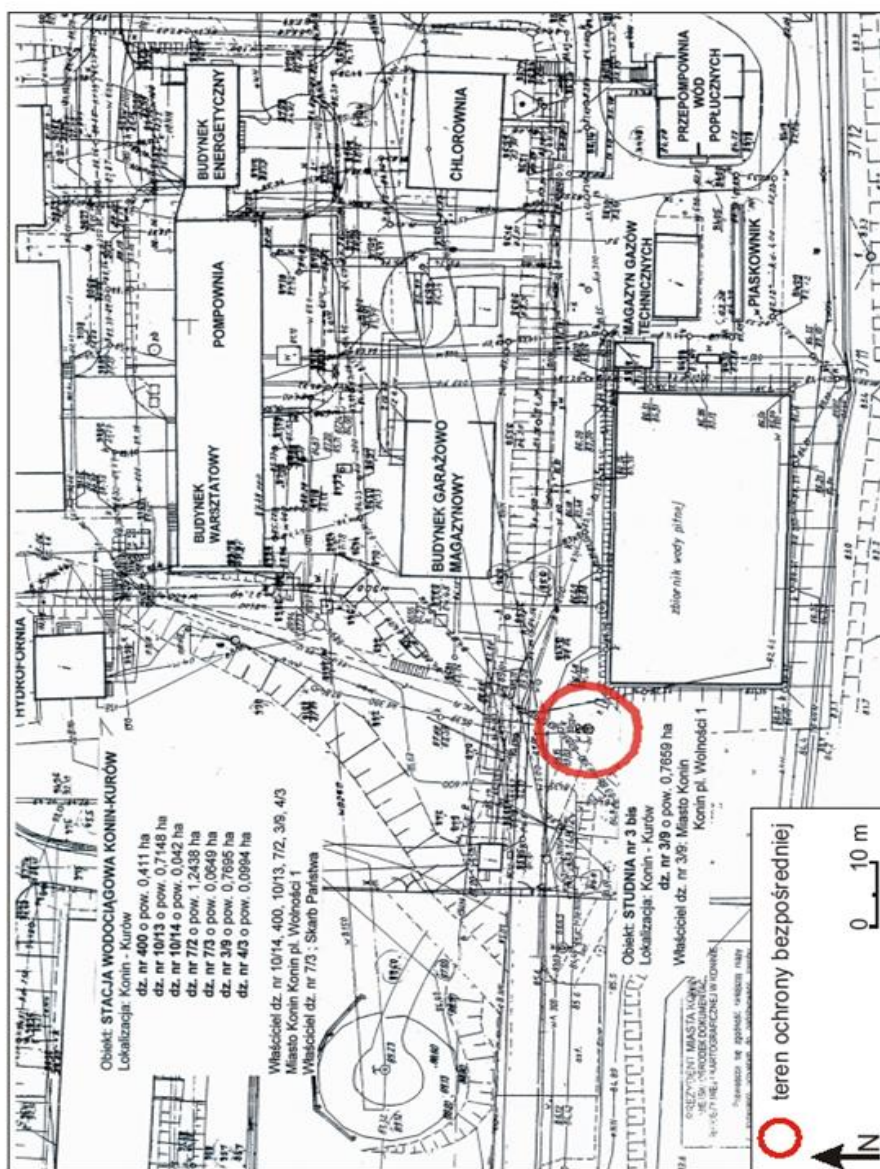
Załącznik nr 2  
do Rozporządzenia  
Dyrektora Regionalnego Zarządu  
Gospodarki Wodnej w Poznaniu  
z dnia 2 września 2015 r.

**MAPA TERENU OCHRONY BEZPOŚREDNIEJ**  
ujęcia wód podziemnych "Kurów" w Koninie  
- część 1 z 18 -



Załącznik nr 2  
do Rozporządzenia  
Dyrektora Regionalnego Zarządu  
Gospodarki Wodnej w Poznaniu  
z dnia 2 września 2015 r.

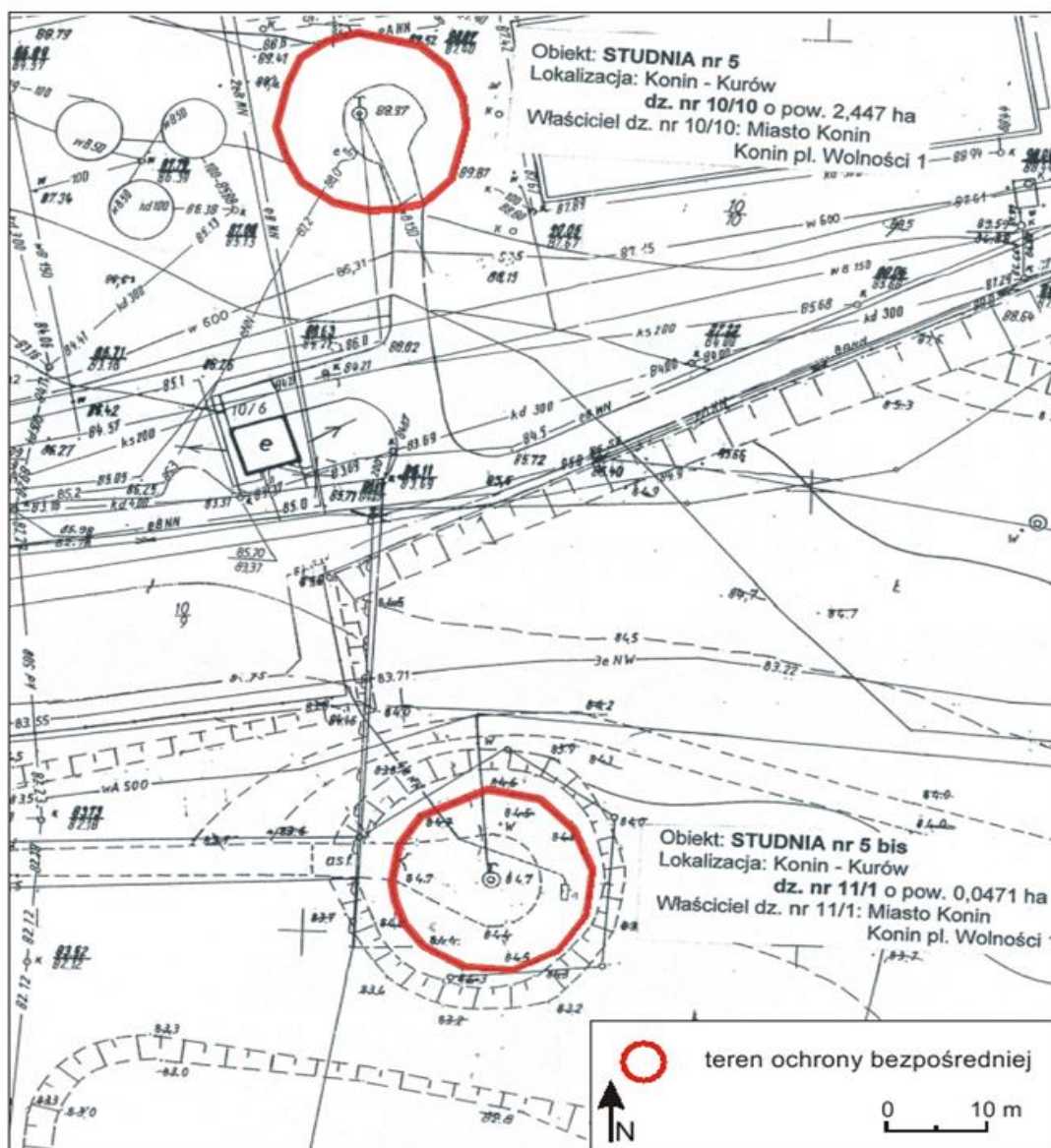
MAPA TERENU OCHRONY BEZPOŚREDNIEJ  
ujęcia wód podziemnych "Kurów" w Koninie  
- część 2 z 18 -





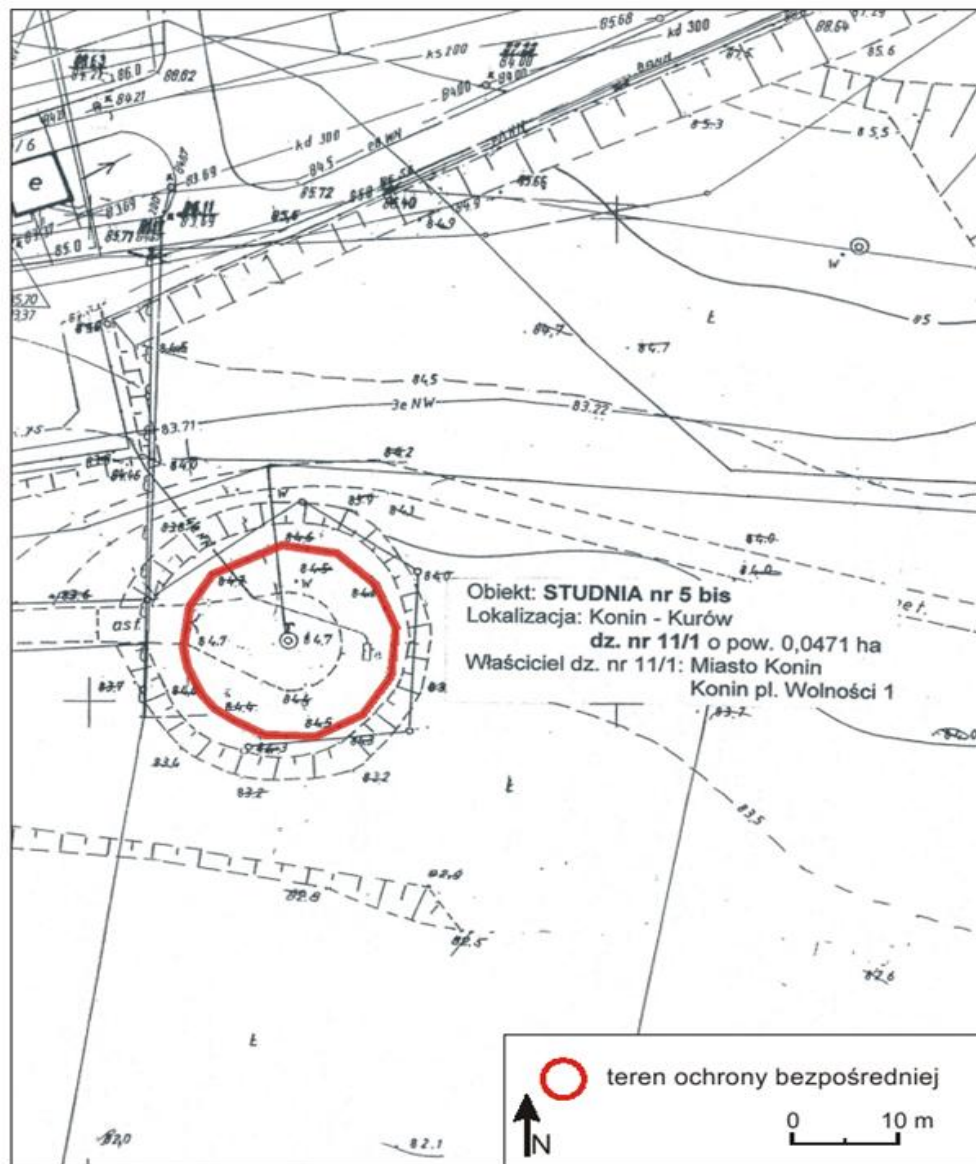
Załącznik nr 2  
do Rozporządzenia  
Dyrektora Regionalnego Zarządu  
Gospodarki Wodnej w Poznaniu  
z dnia 2 września 2015 r.

**MAPA TERENU OCHRONY BEZPOŚREDNIEJ**  
ujęcia wód podziemnych "Kurów" w Koninie  
- część 4 i 5 z 18 -



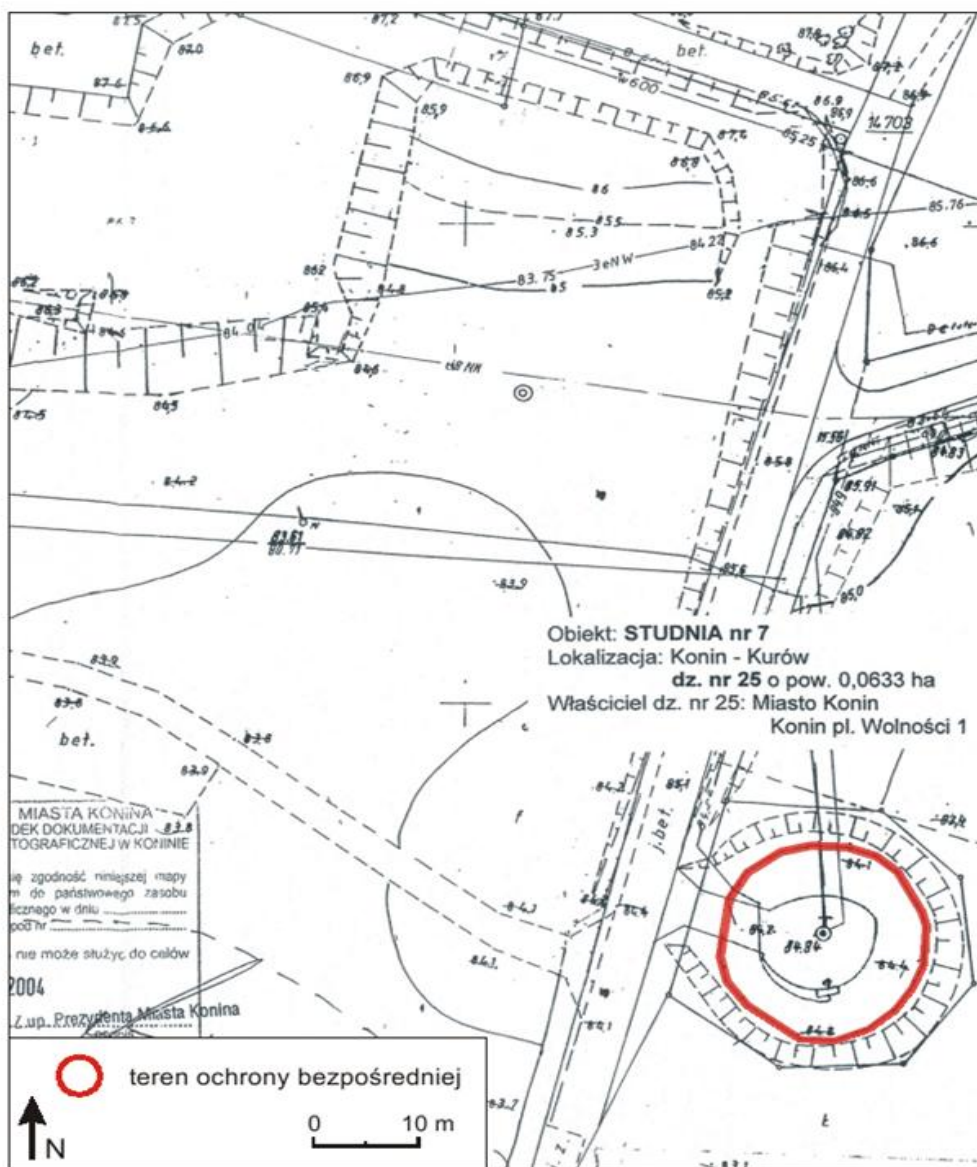
Załącznik nr 2  
do Rozporządzenia  
Dyrektora Regionalnego Zarządu  
Gospodarki Wodnej w Poznaniu  
z dnia 2 września 2015 r.

**MAPA TERENU OCHRONY BEZPOŚREDNIEJ**  
**ujęcia wód podziemnych "Kurów" w Koninie**  
- część 6 z 18 -



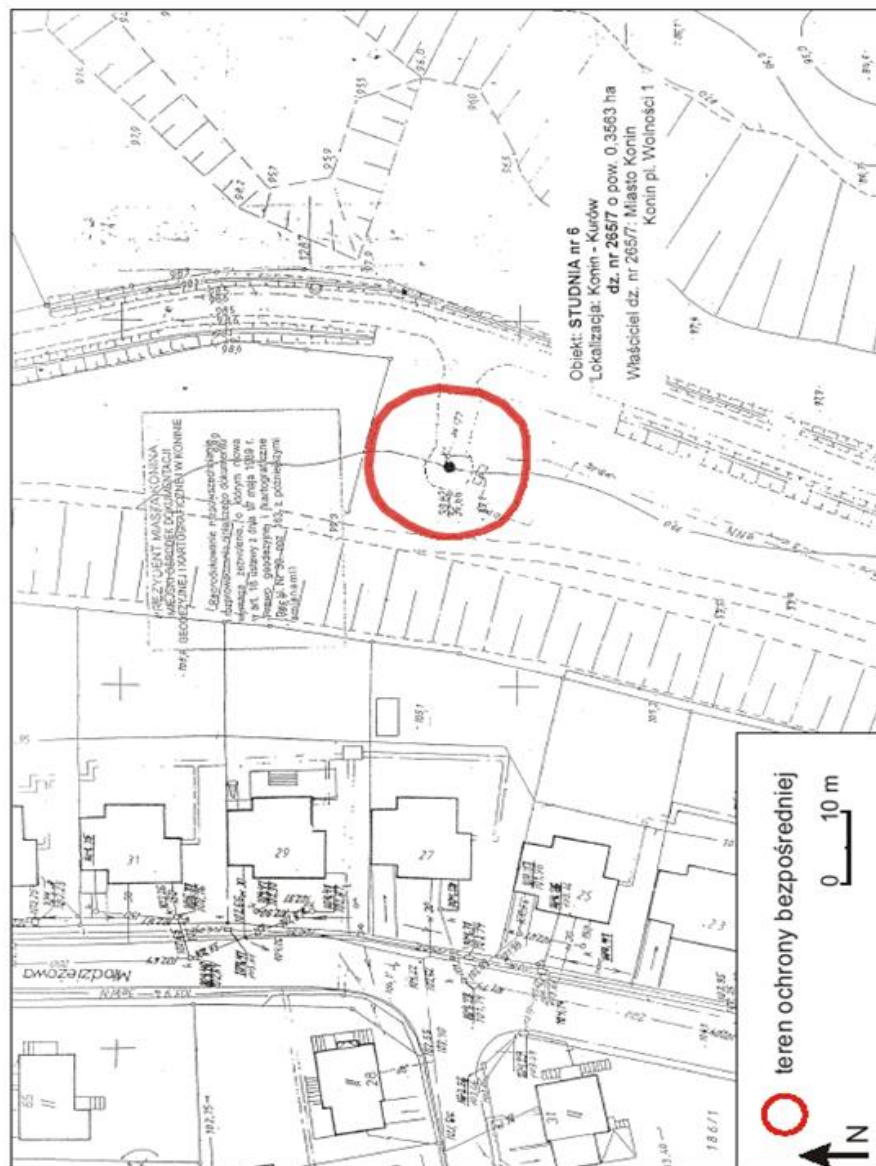
Załącznik nr 2  
do Rozporządzenia  
Dyrektora Regionalnego Zarządu  
Gospodarki Wodnej w Poznaniu  
z dnia 2 września 2015 r.

MAPA TERENU OCHRONY BEZPOŚREDNIEJ  
ujęcia wód podziemnych "Kurów" w Koninie  
- część 7 z 18 -



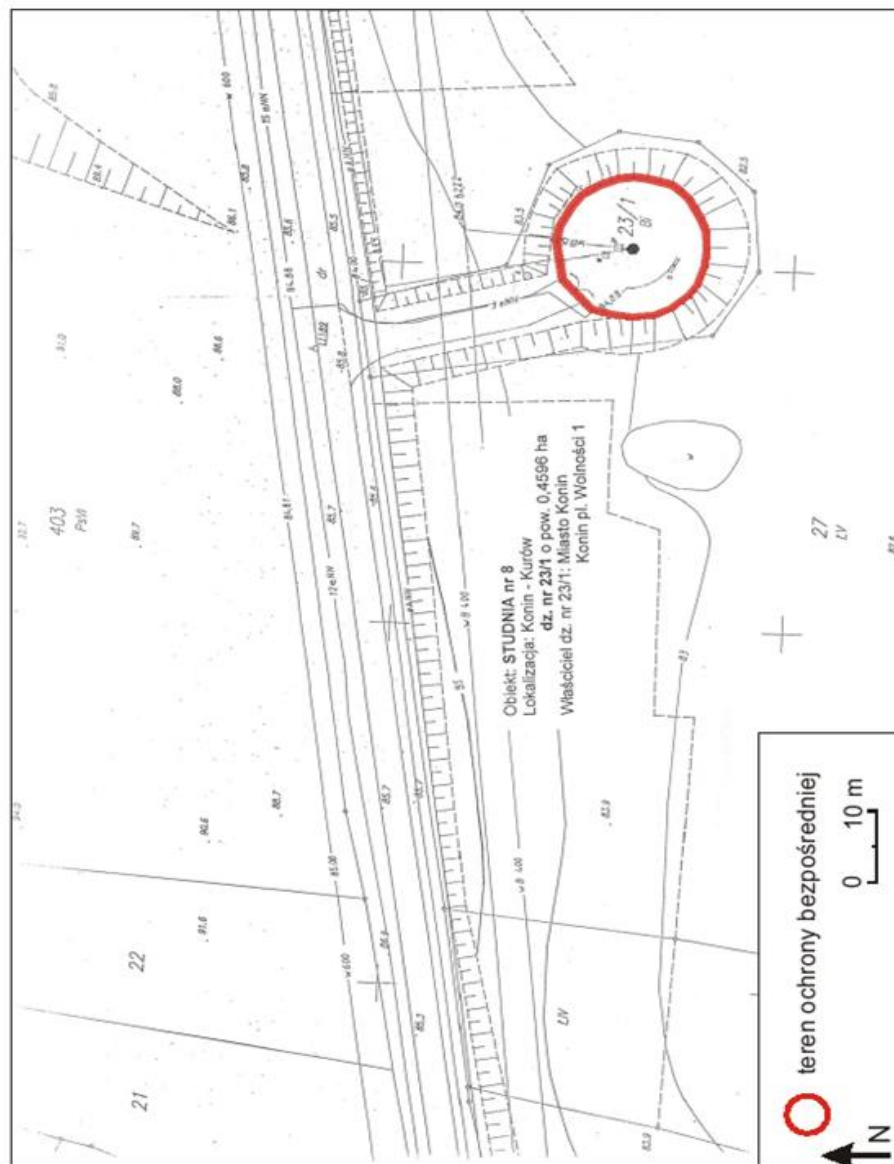
Załącznik nr 2  
do Rozporządzenia  
Dyrektora Regionalnego Zarządu  
Gospodarki Wodnej w Poznaniu  
z dnia 2 września 2015 r.

**MAPA TERENU OCHRONY BEZPOŚREDNIEJ**  
**ujęcia wód podziemnych "Kurów" w Koninie**  
- część 8 z 18 -



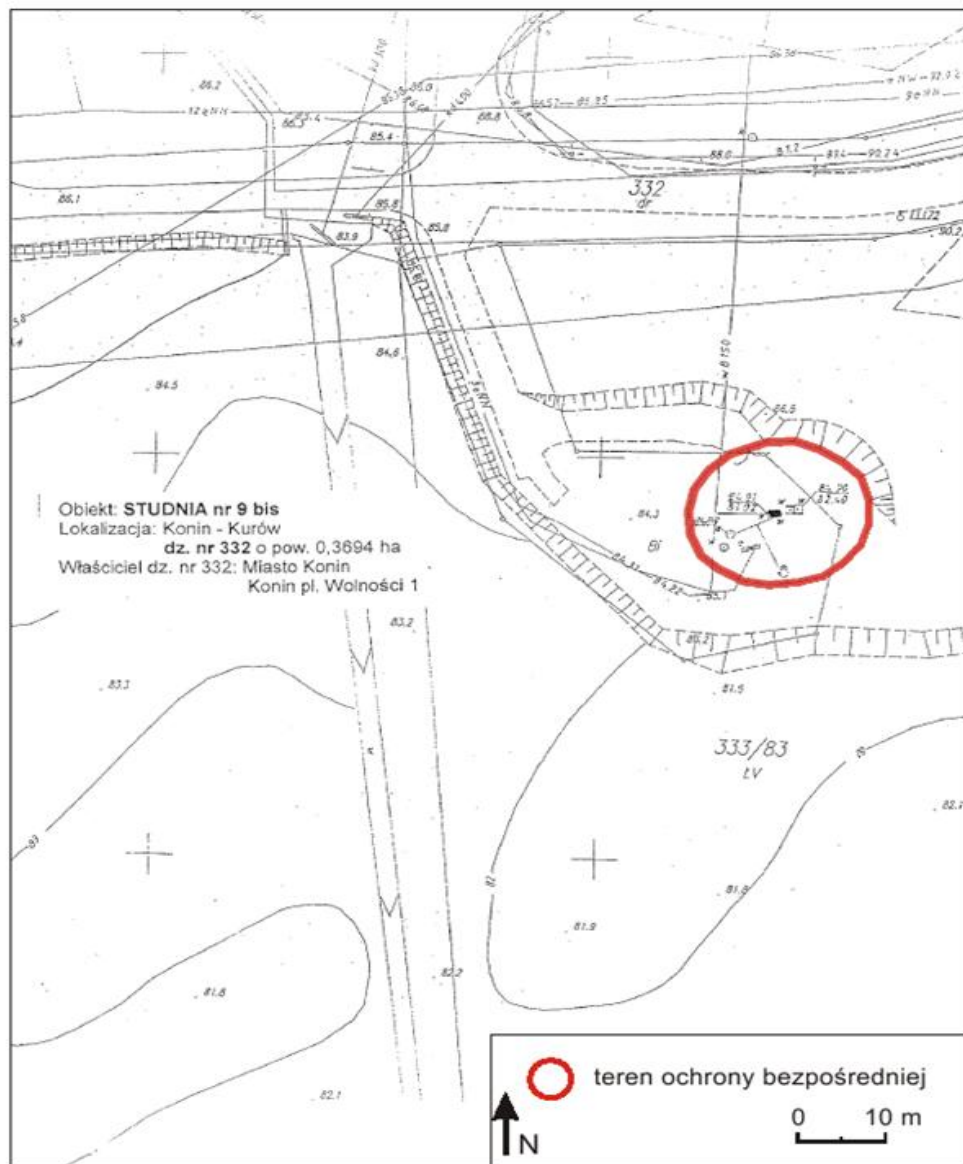
Załącznik nr 2  
do Rozporządzenia  
Dyrektora Regionalnego Zarządu  
Gospodarki Wodnej w Poznaniu  
z dnia 2 września 2015 r.

**MAPA TERENU OCHRONY BEZPOŚREDNIEJ**  
**ujęcia wód podziemnych "Kurów" w Koninie**  
**- część 9 z 18 -**



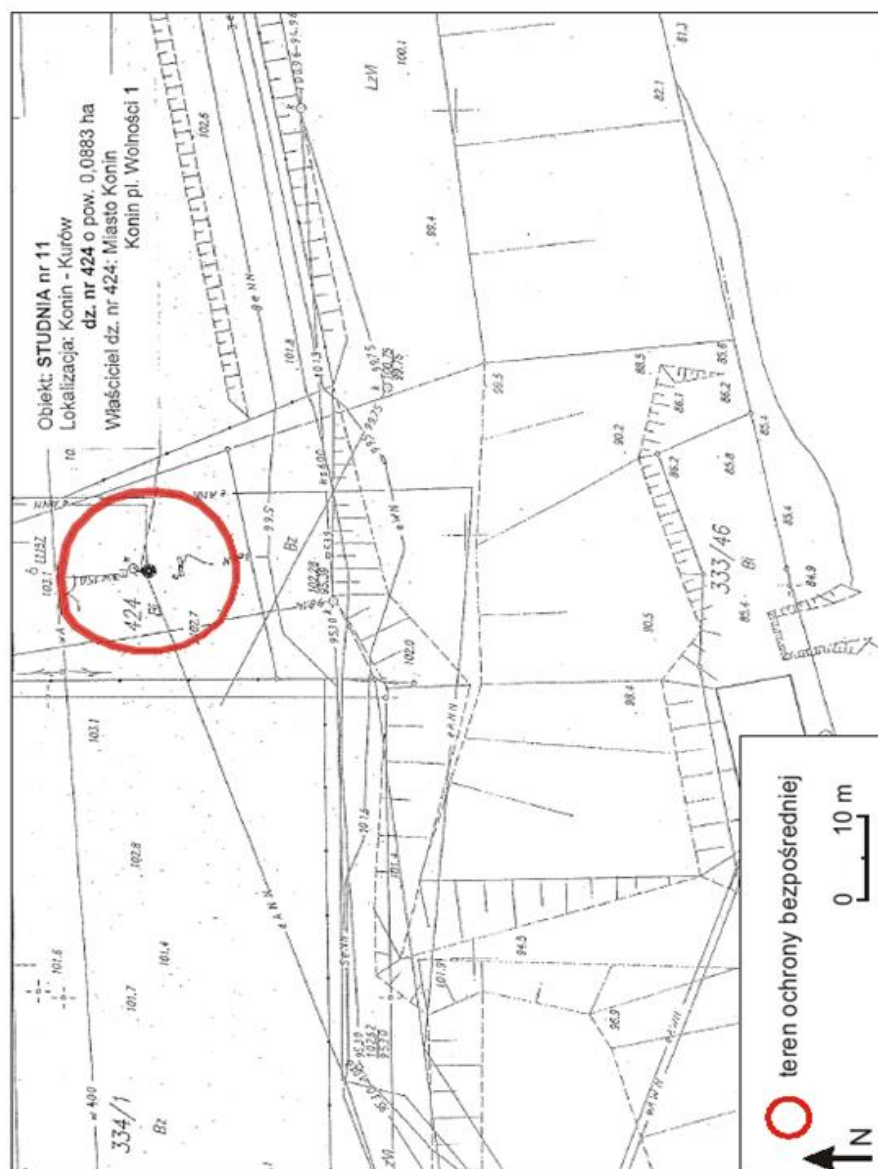
Załącznik nr 2  
do Rozporządzenia  
Dyrektora Regionalnego Zarządu  
Gospodarki Wodnej w Poznaniu  
z dnia 2 września 2015 r.

**MAPA TERENU OCHRONY BEZPOŚREDNIEJ**  
**ujęcia wód podziemnych "Kurów" w Koninie**  
**- część 10 z 18 -**



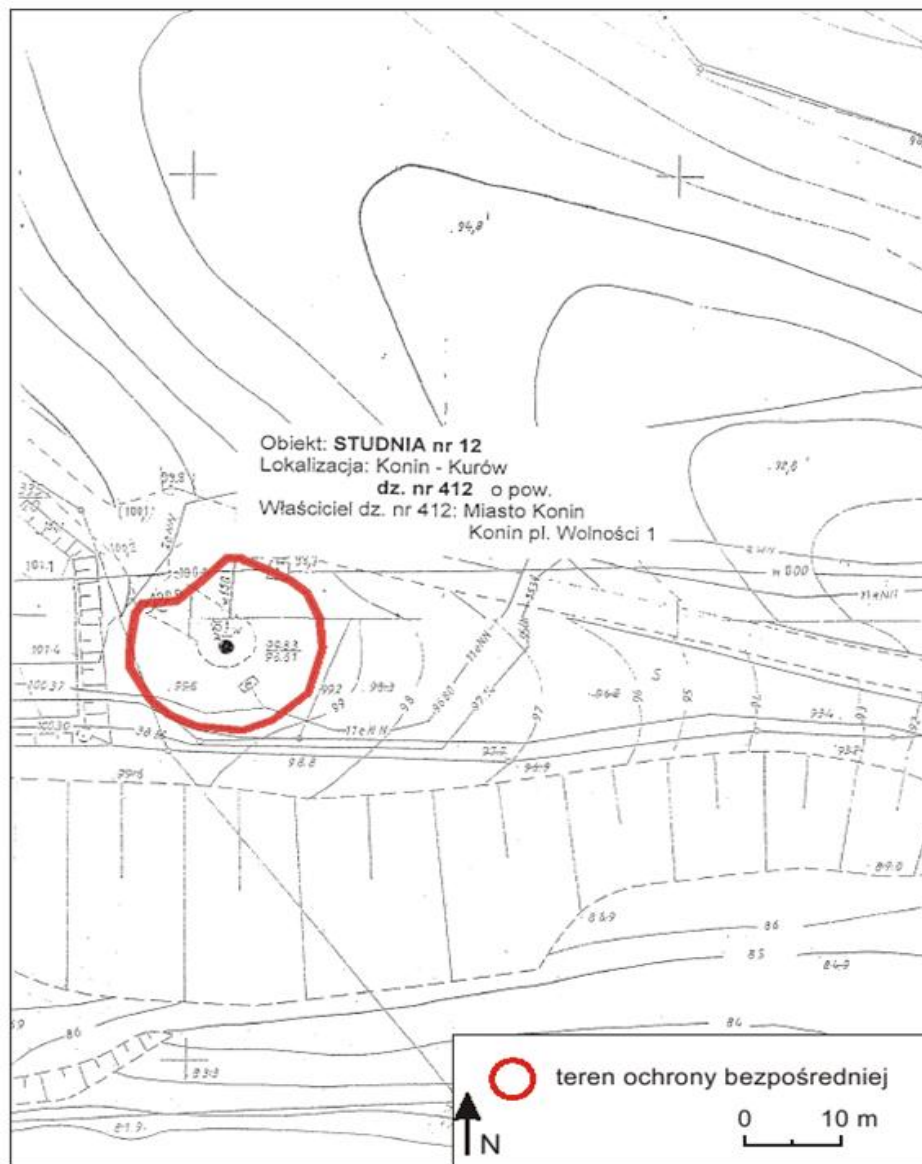
Załącznik nr 2  
do Rozporządzenia  
Dyrektora Regionalnego Zarządu  
Gospodarki Wodnej w Poznaniu  
z dnia 2 września 2015 r.

**MAPA TERENU OCHRONY BEZPOŚREDNIEJ**  
**ujęcia wód podziemnych "Kurów" w Koninie**  
**- część 11 z 18 -**



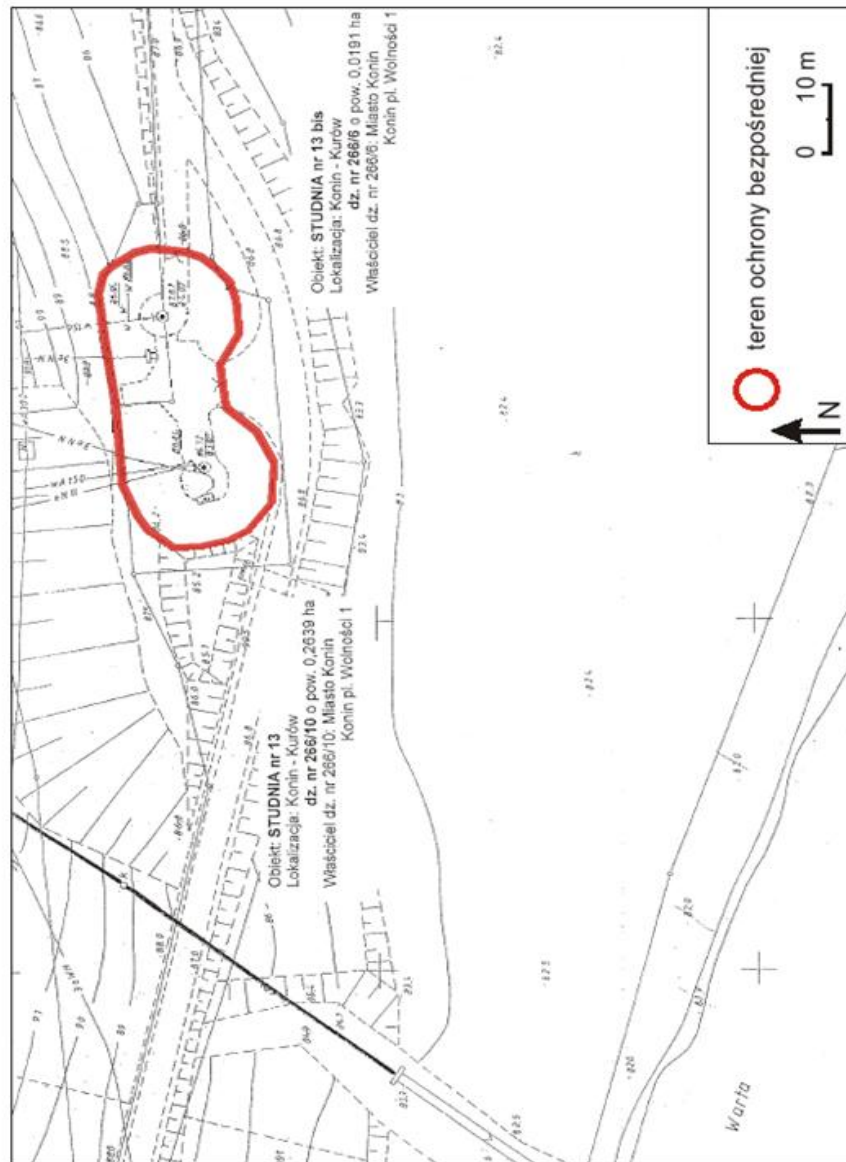
Załącznik nr 2  
do Rozporządzenia  
Dyrektora Regionalnego Zarządu  
Gospodarki Wodnej w Poznaniu  
z dnia 2 września 2015 r.

**MAPA TERENU OCHRONY BEZPOŚREDNIEJ**  
ujęcia wód podziemnych "Kurów" w Koninie  
- część 12 z 18 -



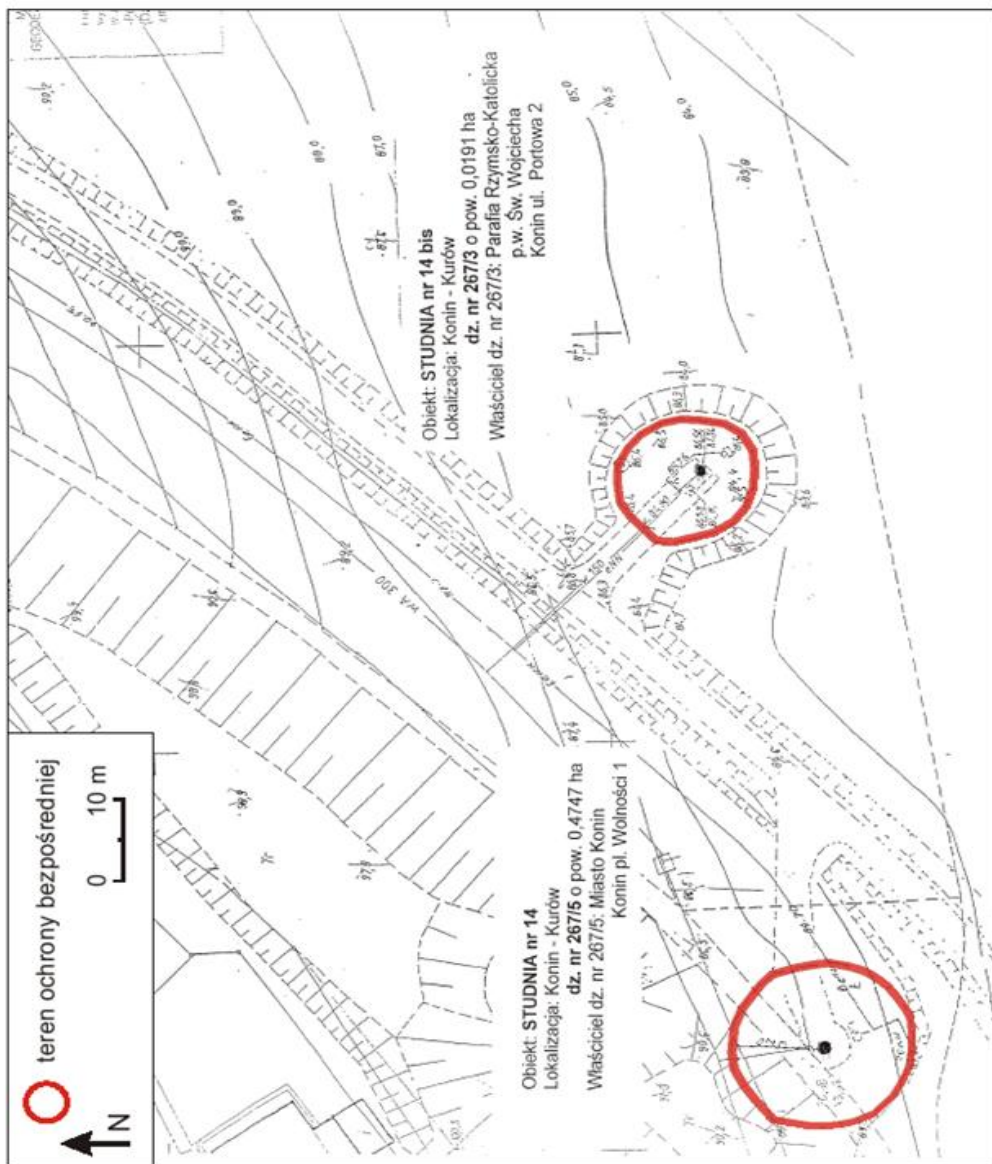
Załącznik nr 2  
do Rozporządzenia  
Dyrektora Regionalnego Zarządu  
Gospodarki Wodnej w Poznaniu  
z dnia 2 września 2015 r.

**MAPA TERENU OCHRONY BEZPOŚREDNIEJ**  
**ujęcia wód podziemnych "Kurów" w Koninie**  
**- część 13 z 18 -**



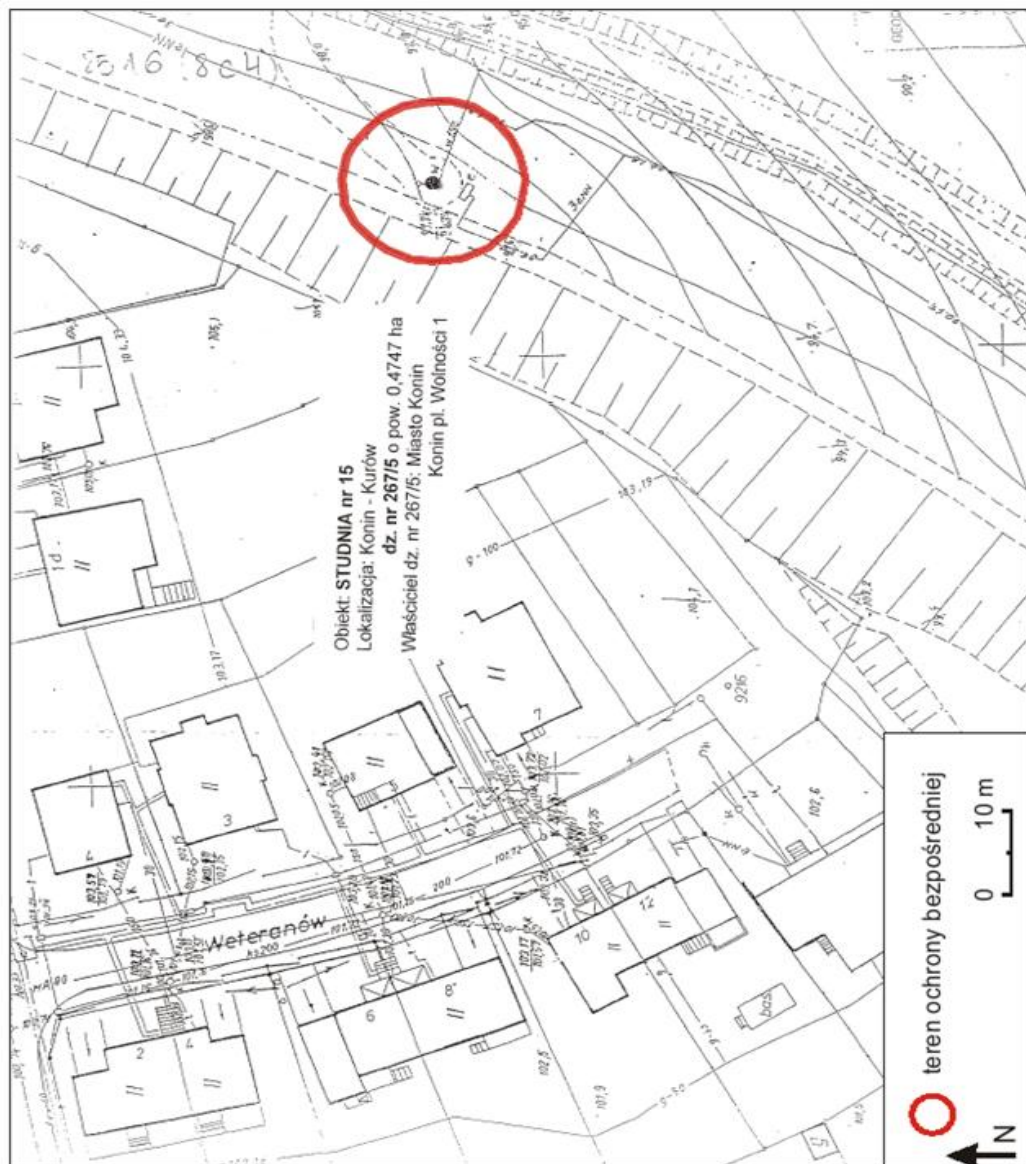
Załącznik nr 2  
do Rozporządzenia  
Dyrektora Regionalnego Zarządu  
Gospodarki Wodnej w Poznaniu  
z dnia 2 września 2015 r.

**MAPA TERENU OCHRONY BEZPOŚREDNIEJ**  
**ujęcia wód podziemnych "Kurów" w Koninie**  
**- część 14 i 15 z 18 -**



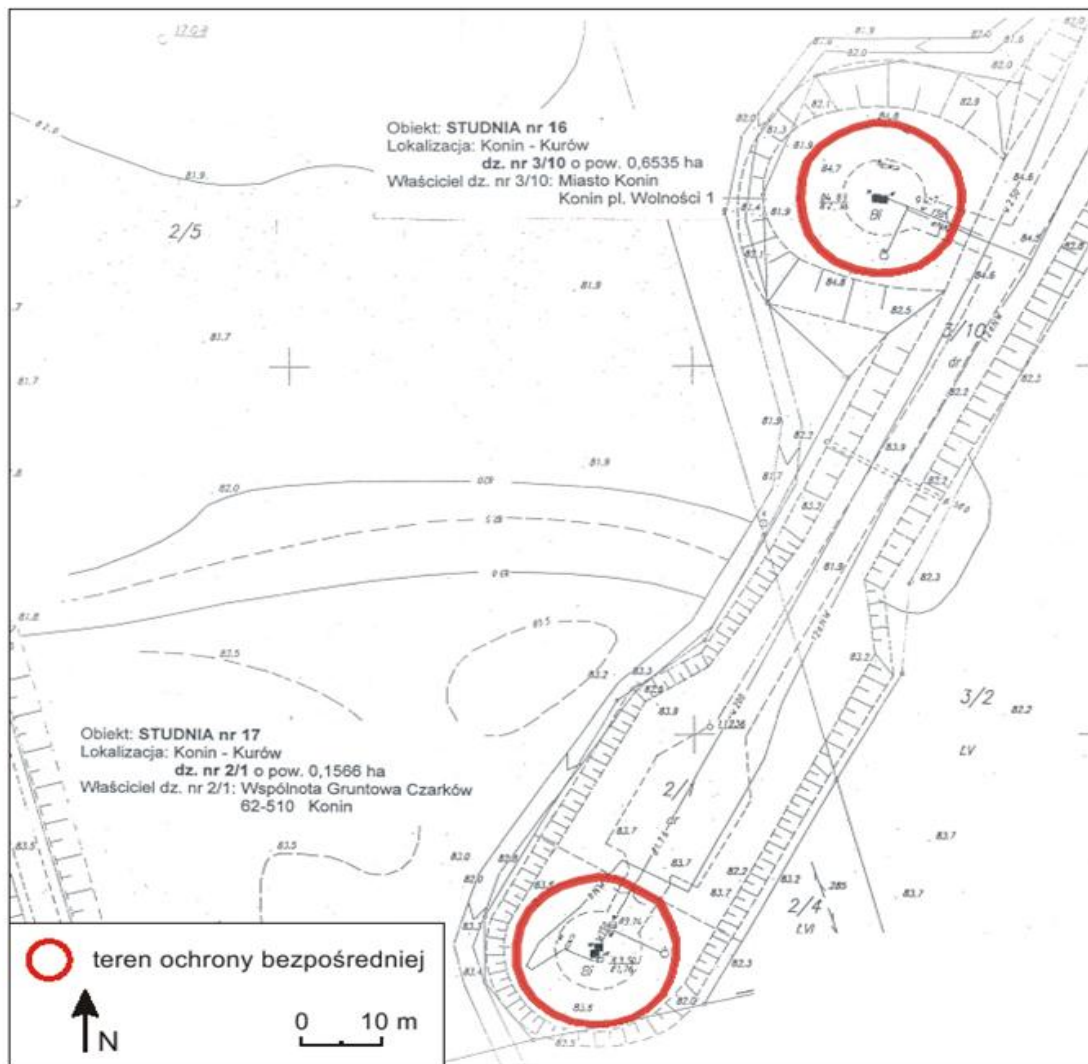
Załącznik nr 2  
do Rozporządzenia  
Dyrektora Regionalnego Zarządu  
Gospodarki Wodnej w Poznaniu  
z dnia 2 września 2015 r.

**MAPA TERENU OCHRONY BEZPOŚREDNIEJ**  
ujęcia wód podziemnych "Kurów" w Koninie  
- część 16 z 18 -



Załącznik nr 2  
do Rozporządzenia  
Dyrektora Regionalnego Zarządu  
Gospodarki Wodnej w Poznaniu  
z dnia 2 września 2015 r.

**MAPA TERENU OCHRONY BEZPOŚREDNIEJ**  
**ujęcia wód podziemnych "Kurów" w Koninie**  
**- część 17 i 18 z 18 -**



Załącznik nr 3  
do Rozporządzenia  
Dyrektora Regionalnego Zarządu  
Gospodarki Wodnej w Poznaniu  
z dnia 2 września 2015 r.

**OPIS PRZEBIEGU GRANICY TERENU OCHRONY POŚREDNIEJ  
ujęcia wód podziemnych „Kurów” w Koninie**

L.p.	Nr działki granicznej w strefie ochronnej	Opis granicy strefy ochrony pośredniej na podstawie mapy ewidencyjnej	współrzędne w układzie 1992	
			x	y
1	389, 390, 391, 392, 393, 394, 395, 396	opis przebiegu granic opracowano zgodnie z ruchem wskazówek zegara od północnego narożnika działki 389 (przy skrzyżowaniu ulic Ogrodowa i Wiśniowa)	448268,826	484954,3983
		w kierunku wschodnim, wzdłuż północnych granic działek (wzdłuż ulicy Wiśniowej)		
2	396, 397, 398/1, 398/2, 399, 400, 408 (ulica Jasna), 416	w kierunku południowym, wzdłuż wschodnich granic działek (zachodnia nitka ulicy Kleczewskiej)	448417,5112	484923,2605
3	232, 1841	w kierunku wschodnim wzdłuż północnych granic działek (przecinając ulicę Kleczewską)	448399,5195	484823,5124
4	1841	w kierunku południowym i wschodnim, wzdłuż wschodnich i północnych granic działki	448439,1277	484817,6215
5			448437,8841	484810,2832
6			448444,2342	484809,4895
7	234	w kierunku wschodnim, wzdłuż północnej granicy działki	448441,9411	484795,0255
8	238/2	w kierunku północnym, wzdłuż zachodniej granicy działki	448494,2229	484786,1355
9	238/2 i 238/1 (ul. Kosmonautów), 244/5*, 244/12*	w kierunku wschodnim, wzdłuż północnych granic działek 238/2 i 238/1 (ulica Kosmonautów), przecinając działki 244/5 i 244/12 (ulica Dworcowa), do północnego narożnika działki 244/2	448499,9379	484806,8789
10	244/12*	w kierunku południowym, wzdłuż wschodniej granicy działki (wschodnia nitka ulicy Dworcowej)	448817,2282	484737,5218
11	244/12*, 218/7	w kierunku wschodnim, wzdłuż północnych granic działek	448810,5581	484697,8853
12	245 i 228* (ul. Bydgoska)	w kierunku północno-wschodnim, wzdłuż północno-zachodnich granic działek (ulica Bydgoska)	448863,1442	484686,9713

13	228*, 229/8, 229/24, 229/25, 229/26, 229/16, 229/12, 229/21, 230, 229/6	w kierunku wschodnim i północno-wschodnim, po przecięciu działki 288 (ulica Bydgoska) wzdłuż północno-wschodnich, północnych i zachodnich granic działek ( wzdłuż ulicy Powstańców Wielkopolskich), do północnego narożnika działki 229/6	448972,1659	484782,7109
14	229/6, 229/26, 229/18, 229/20, 229/28, 229/27	w kierunku wschodnim, wzdłuż północnych granic działek (wzdłuż Alei 1 Maja do skrzyżowania z ulicą Przemysłową - Rondo NSZZ "Solidarność")	449306,3354	484912,0924
15	231/3 (ul. Przemysłowa), 8/41, 15/2 (droga), 13/18, 13/16, 333/110, 333/5	w kierunku wschodnim, wzdłuż północnych granic działek (wzdłuż ulicy Kardynała Stefana Wyszyńskiego do skrzyżowania z ulicą Kurów)	449559,7394	484861,7884
16	333/110	w kierunku południowym, wzdłuż jednej ze wschodnich granic działki (wzdłuż ulicy Kurów)	450504,3568	484849,9748
17	335/18, 335/1, 412/14, 422/2	w kierunku wschodnim, wzdłuż północnych granic działek (wzdłuż ulicy Budowlanych)	450510,17	484774,11
18	422/2	w kierunku południowym, wzdłuż wschodniej granicy działki	450874,2096	484837,4509
19	329/26, 421/7	w kierunku wschodnim, wzdłuż północnych granic działek	450877,47	484791,2044
20	421/7	w kierunku południowym, wzdłuż wschodniej granicy działki	451024,3344	484816,8662
21	421/6	w kierunku wschodnim, wzdłuż północnej granicy działki	451026,9708	484756,6685
22		w kierunku południowym. Wzdłuż wschodniej granicy działki	451052,9787	484763,137
23	422/2, 266/12, 267/4, 265/6*	w kierunku wschodnim i północno-wschodnim, wzdłuż północnych granic działek, do wschodniej granicy działki 100/1	451055,3437	484709,26
24	265/6*, 265/7*, 265/5, 154*, 153/1*	w kierunku wschodnim, przecinając działkę 265/6 oraz 265/7 (ulica Nadwarciańska), wzdłuż północnych granic działek, do północno-zachodniej granicy działki 154, po przecięciu działek 154 i 153/1 do południowo-wschodniej granicy działki 153/1 (do wschodniej granicy drogi)	451449,167	485015,3794
25	152/1	w kierunku północno-wschodnim, wzdłuż zachodniej granicy działki (wzdłuż drogi), do północnego narożnika działki 152/1	451597,4142	485027,6547

26	242/6 (Kanał Warta-Gopło)	w kierunku północno-wschodnim, wzdłuż północno-zachodnich granic działki, do zachodniego narożnika działki 231	451699,1538	485178,0805
27			451742,1222	485163,4755
28			451784,0323	485213,4289
29			451818,4547	485183,5971
30			451936,9353	485341,0774
31			451909,9478	485361,9795
32			451990,3813	485457,2297
33	231 (Kanał Warta-Gopło)	w kierunku północno-wschodnim wzdłuż zachodniej granicy działki	452015,8803	485436,8796
34	231*, 157, 650 (ul. Laskówiecka)	w kierunku wschodnim, po przecięciu działki 231 (Kanał Warta-Gopło) wzdłuż północnych granic działek (wzdłuż ulicy Jana Pawła II) do narożnika działki 650 (ulica Laskówiecka)	452200,9896	485651,1935
35	650* (ul. Laskówiecka)	w kierunku południowym wzdłuż wschodniej granicy działki	452376,4806	485617,5517
36	650*, 175	w kierunku zachodnim, po przecięciu działki 650 (ulica Laskówiecka) wzdłuż południowej granicy działki 175, do narożnika działki 180	452339,2314	485162,9974
37	180, 178*, 4, 3	w kierunku południowo-zachodnim, wzdłuż południowo-wschodniej granicy działki 180, po przecięciu działki 178 wzdłuż wschodniej i północno-wschodniej granicy działki 4 oraz wschodniej granicy działki 3, do południowego narożnika działki 3	452244,8026	485191,3576
38	2	w kierunku południowo-wschodnim i południowym, wzdłuż wschodniej granicy działki, do narożnika działki 1	452261,2984	484668,4673
39	1	w kierunku zachodnim, wzdłuż południowej granicy działki, do narożnika działki 41	452300,1922	484608,1422
40	41	w kierunku południowym, wzdłuż wschodniej granicy działki, do narożnika działki 315/12	452250,1859	484613,3016
41	315/2	w kierunku wschodnim wzdłuż północnej granicy działki	452268,4422	484493,0482
42	315/12, 40/3, 40/6	w kierunku wschodnim, wzdłuż północnych granic działek, do północno-zachodniego narożnika działki 40/1	452420,9747	484475,9826
43	40/6	w kierunku południowym, wzdłuż granicy działki, do północnej granicy działki 40/5	452702,1877	484390,5233

44	40/5, 133* (ul. Strażacka), 134, 135, 138, 140, 142, 141, 143/3, 143/1, 144/8, 145 (droga)	w kierunku wschodnim, wzdłuż północnych granic działek (wzdłuż ulicy Strażackiej), do północno-wschodniego narożnika działki 145 (skrzyżowanie ulic Strażackiej i Grójeckiej)	452703,0344	484369,9916
45	145 (droga)	w kierunku południowym, wzdłuż wschodniej granicy działki 145 (wzdłuż drogi - ulica Grójecka)	452967,656	484335,8956
46	221/1, 221/2, 218*, 318 (rzeka Warta)	w kierunku wschodnim i północno-wschodnim, wzdłuż północnych granic działek, do południowo-wschodniego narożnika działki 202, po przecięciu działki 218 do zachodniego narożnika działki 219, wzdłuż północnej granicy działki 318 (rzeka Warta), do południowo-wschodniego narożnika działki 223	452994,3952	484186,6401
47	318* (rzeka Warta), 10	w kierunku południowym, w poprzek rzeki Warty, do wschodniego narożnika działki 10	454024,4378	484622,9764
48	14	w kierunku wschodnim, wzdłuż północnej granicy działki	454069,1856	484547,2062
49	14, 86, 90/1	w kierunku południowo-wschodnim, wzdłuż wschodniej granicy działki 14, następnie w poprzek działki 86 do północno-wschodniej granicy działki 90/1	454089,3601	484549,1906
50	90/1, 91/3, 91/5, 92/1, 93/5, 93/3, 94/1, 95/1, 96/1, 97/1, 98/1, 99/1, 100/1, 101/3, 102/1	w kierunku północno-wschodnim, wzdłuż północnych granic działek (wzdłuż drogi), do północnego narożnika działki 102/1	454225,6208	484340,5001
51	102/1, 102/2, 122, 64	w kierunku południowo-wschodnim, wzdłuż wschodnich granic działek 102/1, 102/2, po przecięciu działki 122 do północnego narożnika działki 138, następnie w kierunku południowo-zachodnim wzdłuż zachodniej granicy działki 138, po przecięciu działki 64 do jej południowej granicy	454359,6325	484459,6951
52	65, 139	w kierunku wschodnim, wzdłuż północnej granicy działki 65, po przecięciu działki 139 (droga) do jej wschodniej granicy	454603,2436	484062,3007
53		w kierunku północnym, wzdłuż zachodniej granicy działki (wzdłuż drogi)	454649,6627	484060,0313
54	148/3*	w kierunku południowo-wschodnim i południowym, wzdłuż naturalnej granicy w terenie (ciek lub rów), do południowej granicy działki	454663,5534	484089,7969

55	147/2, 147/3	w kierunku wschodnim, wzdłuż północnych granic działek	454719,1821	483982,3097
56	147/3, 224/2	w kierunku południowym, wzdłuż wschodnich granic działek, do północno-zachodniego narożnika działki 200	454767,7994	484001,8228
57	200	w kierunku wschodnim, wzdłuż północnej granicy działki	454775,0755	483848,3642
58		w kierunku południowym, wzdłuż wschodniej granicy działki	455126,6413	483839,7652
59	224/2, 587, 588, 589, 590, 616*, 591	w kierunku południowym, po przecięciu działki 224/2 (ciek), wzdłuż wschodnich i południowo-wschodnich granic działek (wzdłuż cieku wodnego będącego dopływem rzeki Topiec), do południowego narożnika działki 591	455125,3845	483700,2634
60	616*, 596, 597, 598, 599, 600, 601	w kierunku południowo-wschodnim, po przecięciu działki 616, wzdłuż wschodnich granic działek (wzdłuż cieku), do wschodniego narożnika działki 601	455146,3043	483310,3736
61	601	w kierunku południowo-zachodnim, wzdłuż granicy działki do południowego jej narożnika	455266,9523	483205,3202
62	592, 361	w kierunku południowym, wzdłuż południowo-wschodnich granic działek (wzdłuż cieku wodnego)	455097,4069	483069,2976
63	361, 362	w kierunku południowo-zachodnim, wzdłuż południowo-wschodnich granic działek (wzdłuż rowu), do południowego narożnika działki 362	455086,0674	482996,8142
64	365	w kierunku południowym, wzdłuż wschodnich granic działki	454902,8338	482871,8454
65			454940,014	482804,3514
66	365, 358/3	w kierunku zachodnim, wzdłuż południowej granicy działek, do narożnika działki 334 (droga)	454797,3402	482653,8474
67	334	w kierunku południowym, wzdłuż wschodniej granicy działki (droga), do północno-zachodniego narożnika działki 383 (wał)	454763,036	482663,9322
68	378, 377, 372	w kierunku zachodnim, wzdłuż południowych granic działek (wzdłuż wału - działka 373), do południowo-zachodniego narożnika działki 372	454759,2963	482642,2738
69	372	w kierunku północnym, wzdłuż zachodniej granicy działki, do południowo-wschodniego narożnika działki 341/4	454463,7132	482625,021

70	341/4, 341/3, 341/2, 341/7, 341/6, 341/5, 340, 339/3, 339/2, 339/1, 338/3, 337/2, 337/4, 336/6, 335/12	w kierunku zachodnim, wzdłuż południowych granic działek	454462,9624	482650,7405
71	335/12	w kierunku północnym, wzdłuż zachodniej granicy działki (wzdłuż drogi)	453799,3696	482527,289
72	105* (droga), 307/2, 306, 299/2, 304/2, 304/1	w kierunku zachodnim, po przecięciu działki 105 (droga), wzdłuż południowych granic działek (wzdłuż rowu - działka 426)	453808,7589	482588,2311
73	304/1	w kierunku północnym, wzdłuż zachodniej granicy działki (wzdłuż rowu - działka 426)	453310,0217	482734,4582
74	264, 263, 262, 261, 260, 259, 258, 257, 256, 255, 254, 253, 252, 251, 250, 249, 248, 247, 246, 245, 243* (wał), 244 (kanał)	w kierunku północno-zachodnim, wzdłuż południowych granic działek, do północnego narożnika działki 393	453303,2748	482871,3803
75	392* (wał), 391	w kierunku południowym, po przecięciu działki 392 (wał), wzdłuż wschodniej granicy działki 391, do południowo-wschodniego narożnika działki 391	452455,8127	483156,8663
76	391	w kierunku zachodnim, wzdłuż południowej granicy działki	452465,3377	483145,7979
77	390, 214	w kierunku południowym, wzdłuż wschodnich granic działek	452322,4625	483140,5062
78	214, 215, 212	w kierunku zachodnim wzdłuż południowych granic działek	452331,1904	482983,4944
79	205* (droga)	w kierunku południowym, wzdłuż wschodniej granicy działki	451952,3526	482944,1904
80	205*, 187/4, 187/1, 183, 182, 181, 179	w kierunku zachodnim, po przecięciu działki 205 (droga), wzdłuż południowych granic działek (wzdłuż drogi - działka 188)	451967,6984	482907,1487
81	177, 179	w kierunku południowo-zachodnim, wzdłuż południowych granic działek, do północno- wschodniego narożnika działki 9	451556,5351	483005,5739
82	9	w kierunku południowym i zachodnim, wzdłuż wschodniej i południowej granicy działki	451463,4016	482962,7113
83			451500,4433	482903,4445

84	5*, 33/5	w kierunku południowym, po przecięciu działki 5 (rów lub ciek), wzdłuż wschodniej granicy działki 33/5	451487,2141	482901,3278
85	33/5, 33/4, 33/3, 33/2, 33/1, 31, 30, 29, 28, 27, 26, 25, 24	w kierunku zachodnim, wzdłuż południowych granic działek	451430,49	482670,0534
86	32*, 47	w kierunku południowym, po przecięciu działki 32 (droga), wzdłuż wschodniej granicy działki 47	451220,8675	482688,1736
87	47, 46, 45, 44, 43, 42, 41, 40, 39, 38, 37, 36, 35, 34	w kierunku zachodnim, wzdłuż południowych granic działek	451187,9533	482558,3159
88	389, 338, 391 (ciek)	w kierunku południowym, wzdłuż wschodnich granic działek	451138,7936	482573,503
89	391 (ciek), 550 (ciek), 625/2 (ciek), 625/1	w kierunku zachodnim, wzdłuż południowych granic działek (wzdłuż cieku)	451080,4687	482369,3048
90	625/1, 631/1, 632/1, 633/1, 634/1, 635/1, 636/1, 644, 645, 646/12, 643, 642/1	w kierunku północno-zachodnim, wzdłuż zachodnich granic działek (wzdłuż drogi E8 - Trasy Warszawskiej)	450067,3248	482355,6898
91	621/2* (droga), 620/3, 620/7, 477* (droga)	w kierunku zachodnim, po przecięciu działki 621/2 (Trasa Warszawska i ulica Kolska), wzdłuż południowych granic działek 620/3 i 620/7, następnie w poprzek działki 477 (ulica Wał Księdza Maksyma Tarejwy)	449863,6475	482629,6553
92	477* (droga)	w kierunku północno-zachodnim, wzdłuż zachodniej i południowej granicy działki (ulica Wał Księdza Maksyma Tarejwy oraz ulica Kościelna)	449608,2421	482638,7979
93	477* (ul. Kościelna), 254/6 (ul. Grunwaldzka), 190 (ul. Kościelna), 185* (ul. 3 Maja), 121* (ul. Staszica), 296 (ul. Zamkowa), 299/2, 299/1, 300, 301, 304, 305, 308 (ul. Kilińskiego), 335, 334, 333, 332, 331, 330, 329/2, 329/3, 328 (ul. Kopernika), 383/4, 384/2, 384/1, 386, 387/2, 387/1, 388	w kierunku zachodnim, wzdłuż południowych granic działek (wzdłuż ulicy Kościelnej i ulicy Staszica), do południowo-zachodniego narożnika działki 388 (skrzyżowanie ulic Staszica i Kościuszki)	449360,1549	482858,8925

94	388, 1020, 349 (ul. Mickiewicza), 380, 375/1, 375/2, 373, 372/2, 369, 368, 364, 363, 362, 400 (ul. Urbanowskiej)	w kierunku północnym, wzdłuż zachodnich granic działek (wzdłuż ulicy Kościuszki), do północno-zachodniego narożnika działki 362, następnie w kierunku zachodnim wzdłuż południowej granicy działki 400 (ulica Zofii Urbanowskiej)	448536,4949	482812,2182
95	400 (ul. Urbanowskiej), 256, 255 (Warta)	w kierunku północnym, wzdłuż zachodnich granic działek (w poprzek ulicy Urbanowskiej i rzeki Warty)	448512,7856	483182,8308
96	4/3* (Warta), 4/2* (Warta), 4/1* (Warta), 3, 1 (Kanał Ulgi), 774, 775, 776/3, 728/4 (Most Unii Europejskiej), 728/6	w kierunku północno-zachodnim i północnym, wzdłuż prawego brzegu Warty, a następnie wzdłuż zachodnich granic działek od 3 do 728/6, do zachodniego narożnika działki 728/6	448512,6559	483330,8555
97	728/6, 728/1	w kierunku północnym, wzdłuż zachodnich granic działek	447877,3135	484409,7574
98	728/1	w kierunku wschodnim, wzdłuż północnej granicy działki, do południowo-zachodniego narożnika działki 726/2	447952,0428	484679,4783
99	726/2, 726/1	w kierunku północnym, wzdłuż wschodniej granicy działki	447988,2379	484671,0645
100	726/1, 727/1, 779/4, 743/1, 744, 745/1	w kierunku wschodnim, wzdłuż północnych granic działek (wzdłuż ulicy Poznańskiej)	448034,8311	484843,1499
101	781* (ul. Poznańska), 426, 409, 408 (ul. Jasna), 407, 389	w kierunku północnym, po przecięciu działki 781 (na wysokości skrzyżowania ulic Poznańskiej i Ogrodowej), wzdłuż zachodnich granic działek (wzdłuż ulicy Ogrodowej), do północnego narożnika działki 389 (przy skrzyżowaniu ulic Ogrodowej i Wiśniowej - początek opisu granicy strefy ochronnej)	448209,7211	484776,2631

\* działki częściowo położone w strefie ochronnej