



DZIENNIK URZĘDOWY

WOJEWÓDZTWA WIELKOPOLSKIEGO

Poznań, dnia 7 września 2015 r.

Poz. 5146

UCHWAŁA NR VIII/51/15 RADY MIEJSKIEJ ŻERKOWA

z dnia 26 sierpnia 2015 r.

w sprawie ustanowienia pomników przyrody.

Na podstawie art. 18 ust. 2 pkt 15 ustawy z dnia 8 marca 1990 r. o samorządzie gminnym (Dz. U. z 2013 r., poz. 594 i 645, z 2014 r. poz. 379 i 1072) oraz art. 44 ust. 1 i 2 i art. 45 ust. 1 ustawy z dnia 16 kwietnia 2004 r. o ochronie przyrody (Dz. U. z 2013 r., poz. 627, 628 i 842, z 2014 r. poz. 805, 850, 1101 i 1863 z 2015 r. poz. 222 i 774, 1045) po uzgodnieniu z Regionalnym Dyrektorem Ochrony Środowiska w Poznaniu uchwała się, co następuje:

§ 1. 1. Ustanawia się pomnikami przyrody 22 drzewa rosnące na terenie lasu stanowiącego część działki nr ewid. 1/4, obręb Śmiełów, gmina Żerków, będąca własnością Skarbu Państwa w zarządzie Agencji Nieruchomości Rolnych, następujących gatunków i parametrów:

Lp.	Nazwa polska	Nazwa łacińska	Wysokość (w metrach)	Obwód na wysokości 130 cm (w centymetrach)	Współrzędne geograficzne według wskazań GPS
1.	Dąb szypułkowy	<i>Quercus robur</i>	27 m	366 cm	N 52 07.343 E 17 34.373
2.	Dąb szypułkowy	<i>Quercus robur</i>	26 m	370 cm	N 52 07.353 E 17 34.370
3.	Dąb szypułkowy	<i>Quercus robur</i>	27 m	345 cm	N 52 07.349 E 17 34.392
4.	Dąb szypułkowy	<i>Quercus robur</i>	28 m	310	N 52 07.356 E 17 34.383
5.	Wiąz szypułkowy	<i>Ulmus laevis</i>	22 m	207	N 52 07.366 E 17 34.392
6.	Wiąz szypułkowy	<i>Ulmus laevis</i>	24 m	197 cm	N 52 07.356 E 17 34.394
7.	Dąb szypułkowy	<i>Quercus robur</i>	28 m	310 cm	N 52 07.358 E 17 34.412
8.	Wiąz szypułkowy	<i>Ulmus laevis</i>	24 m	230 cm	N 52 07.363 E 17 34.418
9.	Dąb szypułkowy	<i>Quercus robur</i>	30 m	300 cm	N 52 07.371 E 17 34.435
10.	Dąb szypułkowy	<i>Quercus robur</i>	27 m	306 cm	N 52 07.371 E 17 34.484
11.	Dąb szypułkowy	<i>Quercus robur</i>	29 m	308 cm	N 52 07.371 E 17 34.485
12.	Dąb szypułkowy	<i>Quercus robur</i>	28 m	356 cm	N 52 07.370

					E 17 34.493
13.	Klon polny	<i>Acer campestre</i>	20 m	174 cm	N 52 07.461 E 17 34.536
14.	Dąb szypułkowy	<i>Quercus robur</i>	25 m	315 cm	N 52 07.473 E 17 34.510
15.	Dąb szypułkowy	<i>Quercus robur</i>	29 m	305 cm	N 52 07.464 E 17 34.448
16.	Dąb szypułkowy	<i>Quercus robur</i>	29 m	303 cm	N 52 07.461 E 17 34.431
17.	Dąb szypułkowy	<i>Quercus robur</i>	28 m	415 cm	N 52 07.467 E 17 34.250
18.	Klon polny	<i>Acer campestre</i>	14 m	157 cm	N 52 07.463 E 17 34.238
19.	Dąb szypułkowy	<i>Quercus robur</i>	25 m	362 cm	N 52 07.386 E 17 34.307
20.	Dąb szypułkowy	<i>Quercus robur</i>	25 m	410 cm	N 52 07.373 E 17 34.316
21.	Dąb szypułkowy	<i>Quercus robur</i>	27 m	487 cm	N 52 07.375 E 17 34.382
22.	Dąb szypułkowy	<i>Quercus robur</i>	27 m	400 cm	N 52 07.375 E 17 34.382

2. Szczegółowy opis drzew zawiera karta informacyjna stanowiąca załącznik nr 1 do niniejszej uchwały.

3. Położenie pomników przyrody określa mapa stanowiąca załącznik nr 2 do niniejszej uchwały.

§ 2. Ustanowienie niniejszych drzew pomnikiem przyrody ma na celu ochronę tworców przyrody ożywionej, charakteryzujących się wyjątkowymi walorami przyrodniczymi i krajobrazowymi, a także szczególnymi cechami osobniczymi, takimi jak rozmiar i wiek.

§ 3. W stosunku do ustanowionych pomników przyrody, o którym mowa w § 1, wprowadza się następujące zakazy:

- 1) niszczenia, uszkodzenia lub przekształcania obiektu lub obszaru;
- 2) uszkodzenia i zanieczyszczenia gleby;
- 3) dokonywania zmian stosunków wodnych, jeżeli zmiany te nie służą ochronie przyrody albo racjonalnej gospodarce rolnej, leśnej, wodnej lub rybackiej;
- 4) zmiany sposobu użytkowania ziemi;
- 5) umieszczania tablic reklamowych.

§ 4. W stosunku do pomników przyrody, o którym mowa w § 1, w ramach ochrony czynnej, ustala się możliwość wykonywania zabiegów pielęgnacyjnych i zabezpieczających koronę pod nadzorem służb ochrony przyrody.

§ 5. Pomniki przyrody oznacza się tablicą informującą o nazwie formy ochrony przyrody stosownie do ustawy o ochronie przyrody z dnia 16 kwietnia 2004 r. (Dz. U. z 2013 r., poz.627 ze zm.).

§ 6. Nadzór nad pomnikami przyrody sprawuje Burmistrz Miasta i Gminy Żerków.

§ 6. Wykonanie uchwały powierza się Burmistrzowi Miasta i Gminy Żerków.

§ 7. Uchwała wchodzi w życie po upływie 14 dni od dnia ogłoszenia w Dzienniku Urzędowym Województwa Wielkopolskiego.

Przewodniczący Rady
(-) Barbara Urbańska

Załącznik nr 1 do uchwały Nr VIII/51/15
Rady Miejskiej Żerkowa
z dnia 26 sierpnia 2015 roku
w sprawie ustanowienia pomników przyrody

**Karta informacyjna drzew
proponowanych uznaniem za pomnik
przyrody**

2015

Wprowadzenie

W celu zachowania drzew cennych krajobrazowo, przyrodniczo oraz uznanych za rzadkie w Wielkopolsce proponuje się objęciem ochroną poprzez uznanie za pomnik przyrody 22 drzew rosnących na działce nr ewid. 1/4 (ark mapy 2, obręb Śmiełów), formą ochrony zgodnej z art. 6 ust 1 pkt. 6 ustawy o ochronie przyrody z dnia 16 kwietnia 2004 r. (Dz. U. z 2013 r. poz. 627, z późn. zm.). Zgodnie z powyższą ustawą, ustanowienie pomnika przyrody następuje w drodze uchwały rady gminy, która określa nazwę obiektu, położenie, sprawującego nadzór, szczególne cele ochrony, w razie potrzeby ustalenia dotyczące jego czynnej ochrony oraz zakazy właściwe dla tego obiektu, wybrane spośród zakazów wymienionych w art. 45 ust. 1.

W stosunku do planowanych pomników przyrody, proponuje się wprowadzenie następujących zakazów:

- 1) niszczenia, uszkodzenia lub przekształcania obiektu;
- 2) uszkodzenia i zanieczyszczenia gleby;
- 3) dokonywania zmian stosunków wodnych, jeżeli zmiany te nie służą ochronie przyrody albo racjonalnej gospodarce rolnej, leśnej, wodnej lub rybackiej;
- 4) zmiany sposobu użytkowania ziemi;
- 5) umieszczania tablic reklamowych.

Aktualnie działka nr ew. 1/4 jest w zarządzie Agencji Nieruchomości Rolnych w Poznaniu.

Powierzchnia ww. działki wynosi 13,5500 ha w skład której wchodzi:

- grunty orne RIVa – 2,5900 ha
- grunty orne RIVb – 2.9400 ha,
- grunty orne RV – 0.6100 ha,
- pastwiska trwałe PsIV – 1.2900 ha,
- grunty zadrzewione i zakrzewione Lz-PsIV – 0,0600 ha
- las LsV – 6,0600 ha

Wszystkie proponowane drzewa do objęcia ochroną pomnikową rosną na części działki stanowiącej las.

W niniejszym opracowaniu przyjęto następujące kryteria:

I. Stan zdrowotny drzew określono wg skali Pacyniaka i Smólskiego:

- 1 - drzewo zdrowe bez ubytków i obecności szkodników,
- 2 - drzewo z częściowo obumierającymi cieńszymi gałązkami w wierzchołkowej partii korony, z pojedynczymi szkodnikami,
- 3 - drzewo mające w 50% obumarłą koronę lub pień, w znacznym stopniu zaatakowane

przez szkodniki,

4 - drzewo mające w 70% obumarłą koronę lub pień, z dużymi ubytkami w tkance drzewnej,

5 - drzewo mające w 70% obumarłą koronę lub pień z licznymi dziuplami oraz martwe.

II. Rozmiary drzew, kwalifikujące je do uznania za pomnik przyrody przyjęto wg rekomendacji PTOP "Salamandra":

Gatunki drzew	obwód [cm]	średnica [cm]
cis pospolity, czeremcha pospolita, jałowiec zwyczajny, leszczyna pospolita, szalkak pospolity, wszystkie rodzime gatunki bzów i głogów	100	30
klon polny, sosna limba, wszystkie rodzime gatunki jarzębów oraz dzikie i zdziczałe drzewa z rodzajów: grusza, jabłoń, wiśnia i śliwa	150	45
grab zwyczajny, klon jawor, klon zwyczajny, topola osika, wszystkie rodzime gatunki brzoź, olch i wiązów	200	60
buk zwyczajny, jesion wyniosły, jodła pospolita, modrzew europejski (i polski), sosna zwyczajna, świerk pospolity, wszystkie rodzime gatunki dębów, lip i wierzb oraz gatunki obcego pochodzenia za wyjątkiem topól	300	90
topola biała, topola czarna oraz obce gatunki topól i ich mieszańce	400	120

Agencja Nieruchomości Rolnych w Poznaniu pismem nr **PO.SN.GLR.47.2.4.293.2015.TK** wyraziła zgodę na powołanie 22 pomników przyrody. Jednocześnie w piśmie tym ANR nie wyraziła zgody na objęcie ochroną dębu szypułkowego o obwodzie 480 cm ze względu na zły stan zdrowotny. Zgodnie z wolą ANR wskazane drzewo zostało usunięte z poniższej listy.

Wykaz drzew proponowanych objęciem ochroną pomnikową

1. Dąb szypułkowy *Quercus robur*

Opis obiektu	
Przedmiot ochrony	drzewo
Ilość drzew	szt. 1
Obwód w pierśnicy	366 cm
Wysokość	25 m
Stan jakościowy drzewa	Korona szeroka, rozłożysta, zdrowa
Stan zdrowotny drzewa wg skali Pacyniaka i Smólskiego	1
Cel ochrony	Należy chronić ze względu na wiek i wymiary oraz znaczenie kulturowe, krajobrazowe i przyrodnicze.
Zdjęcia	Fot. 01_dąb szypułkowy
Położenie administracyjne obiektu	
Województwo	wielkopolskie
Powiat	jarociński
Gmina	Żerków
Nr działki ewidencyjnej	1/4 (ark. mapy 2, obręb Śmiełów)
Współrzędne geograficzne według wskazań GPS	N 52 07.343 E 17 34.373
Zarządca	Agencja Nieruchomości Rolnych
Właściciel	Skarb Państwa

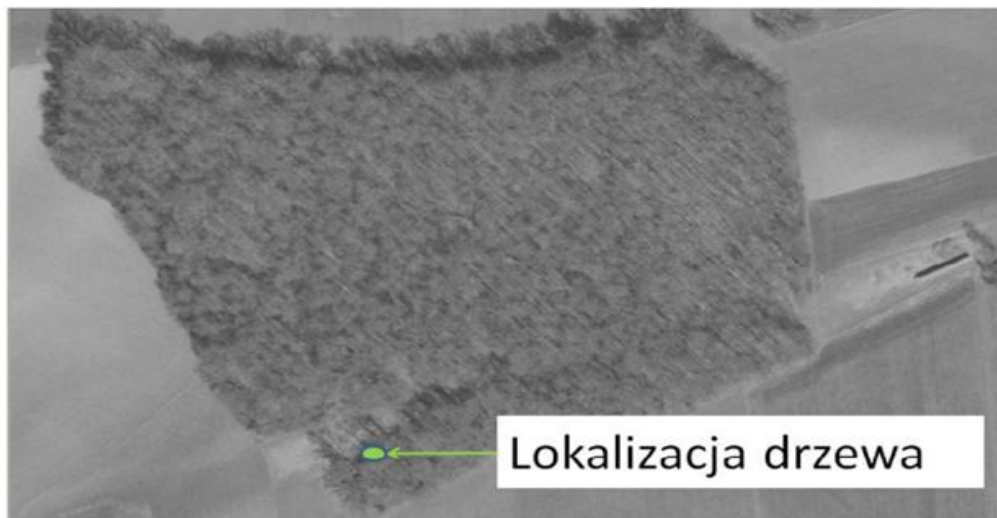




Fot. 01_dąb szypułkowy

2. Dąb szypułkowy *Quercus robur*

Opis obiektu	
Przedmiot ochrony	drzewo
Ilość drzew	Szt. 1
Obwód w pierśnicy	370 cm
Wysokość	26 m
Stan jakościowy drzewa	Korona zdrowa, mocniej rozwinięta od strony łąki, asymetryczna
Stan zdrowotny drzewa wg skali Pacyniaka i Smólskiego	1
Cel ochrony	Należy chronić ze względu na wiek i wymiary oraz znaczenie kulturowe, krajobrazowe i przyrodnicze.
Zdjęcia	Fot. 02_dąb szypułkowy
Położenie administracyjne obiektu	
Województwo	wielkopolskie
Powiat	jarociński
Gmina	Żerków
Nr działki ewidencyjnej	1/4 (ark. mapy 2, obręb Śmietów)
Współrzędne geograficzne według wskazań GPS	N 52 07.353 E 17 34.370
Zarządca	Agencja Nieruchomości Rolnych
Właściciel	Skarb Państwa

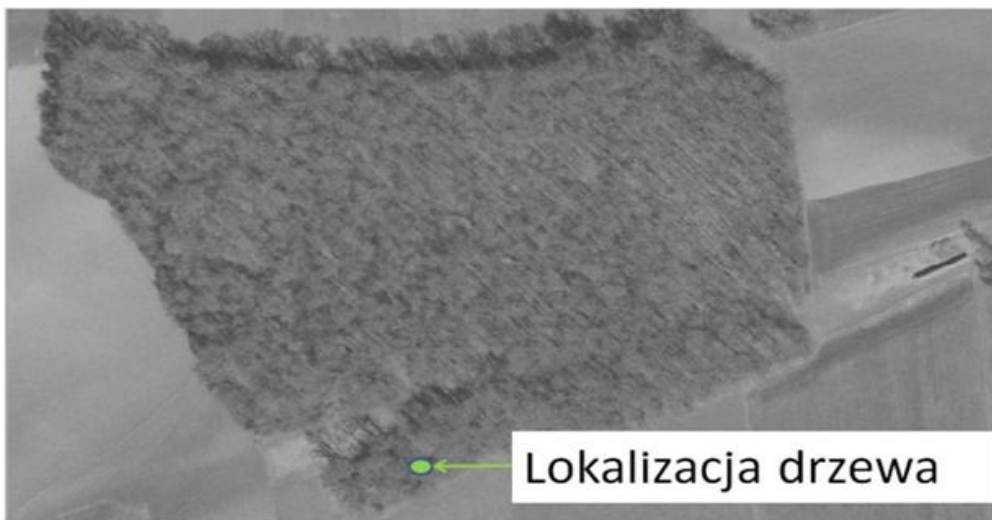




Fot. 02_dąb szypułkowy

3. Dąb szypułkowy *Quercus robur*

Opis obiektu	
Przedmiot ochrony	drzewo
Ilość drzew	szt. 1
Obwód w pierśnicy	345 cm
Wysokość	27 m
Stan jakościowy drzewa	Korona zdrowa, mocniej rozwinięta od strony łąki, asymetryczna.
Stan zdrowotny drzewa wg skali Pacyniaka i Smólskiego	1
Cel ochrony	Należy chronić ze względu na wiek i wymiary oraz znaczenie kulturowe, krajobrazowe i przyrodnicze.
Zdjęcia	Fot. 03_dąb szypułkowy
Położenie administracyjne obiektu	
Województwo	wielkopolskie
Powiat	jarociński
Gmina	Żerków
Nr działki ewidencyjnej	1/4 (ark. mapy 2, obręb Śmietów)
Współrzędne geograficzne według wskazań GPS	N 52 07.349 E 17 34.392
Zarządca	Agencja Nieruchomości Rolnych
Właściciel	Skarb Państwa

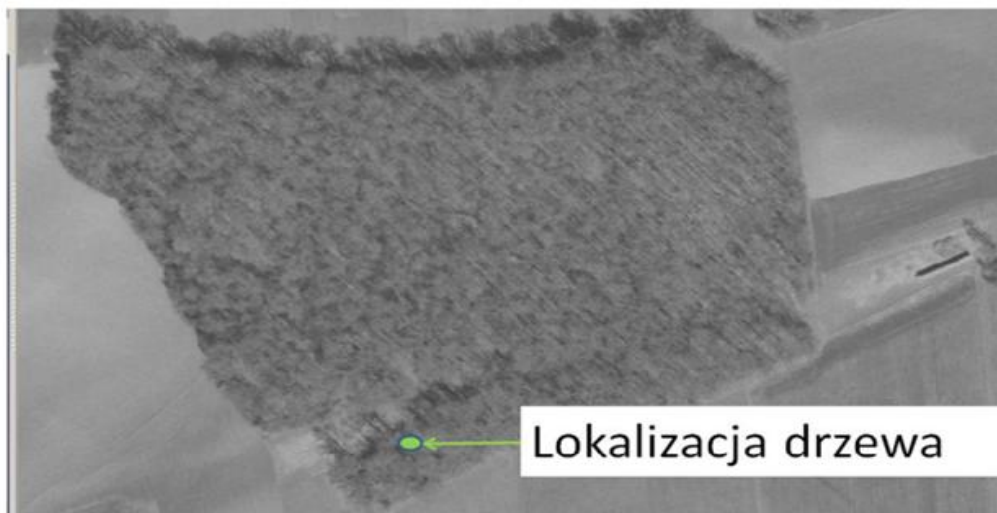




Fot. 03_dąb szypułkowy

4. Dąb szypułkowy *Quercus robur*

Opis obiektu	
Przedmiot ochrony	drzewo
Ilość drzew	szt. 1
Obwód w pierśnicy	310 cm
Wysokość	28 m
Stan jakościowy drzewa	Korona zdrowa, bardzo wysoko osadzona, pień prosty.
Stan zdrowotny drzewa wg skali Pacyniaka i Smólskiego	1
Cel ochrony	Należy chronić ze względu na wiek i wymiary oraz znaczenie kulturowe, krajobrazowe i przyrodnicze.
Zdjęcia	Fot. 04_dąb szypułkowy
Położenie administracyjne obiektu	
Województwo	wielkopolskie
Powiat	Jarociński
Gmina	Żerków
Nr działki ewidencyjnej	1/4 (ark. mapy 2, obręb Śmietów)
Współrzędne geograficzne według wskazań GPS	N 52 07.356 E 17 34.383
Zarządca	Agencja Nieruchomości Rolnych
Właściciel	Skarb Państwa

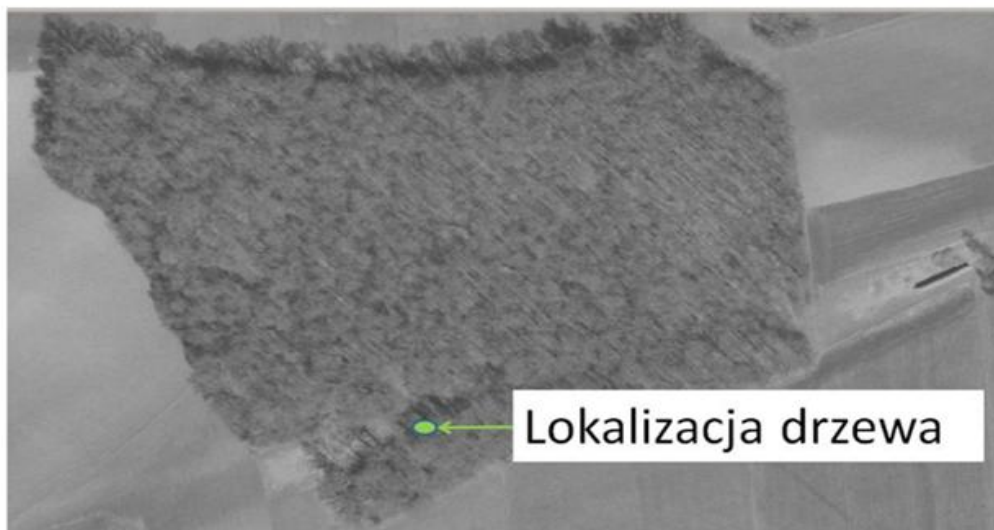




Fot. 04_dąb szypułkowy

5. Wiąz szypułkowy *Ulmus laevis*

Opis obiektu	
Przedmiot ochrony	drzewo
Ilość drzew	szt. 1
Obwód w pierśnicy	207 cm
Wysokość	22 m
Stan jakościowy drzewa	Korona z minimalnym posuszem w dobrym stanie, pień częściowo porastają pędy odroślowe.
Stan zdrowotny drzewa wg skali Pacyniaka i Smólskiego	2
Cel ochrony	Należy chronić ze względu na wiek i wymiary oraz znaczenie kulturowe, krajobrazowe i przyrodnicze.
Zdjęcia	Fot. 05_wiąz szypułkowy
Położenie administracyjne obiektu	
Województwo	wielkopolskie
Powiat	jarociński
Gmina	Żerków
Nr działki ewidencyjnej	1/4 (ark. mapy 2, obręb Śmietów)
Współrzędne geograficzne według wskazań GPS	N 52 07.366 E 17 34.392
Zarządca	Agencja Nieruchomości Rolnych
Właściciel	Skarb Państwa

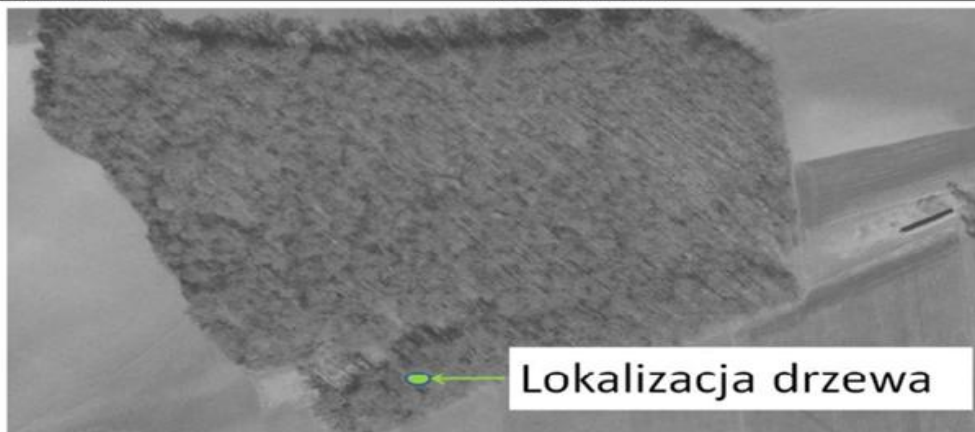




Fot. 05_wiaz szypułkowy

6. Wiąz szypułkowy *Ulmus laevis*

Opis obiektu	
Przedmiot ochrony	drzewo
Ilość drzew	szt. 1
Obwód w pierśnicy	197 cm
Wysokość	24 m
Stan jakościowy drzewa	Korona zdrowa osadzona wysoko, pień częściowo porastają pędy odroślowe, szczególnie u podstawy pnia.
Stan zdrowotny drzewa wg skali Pacyniaka i Smólskiego	1
Cel ochrony	Należy chronić ze względu na wiek i wymiary oraz znaczenie kulturowe, krajobrazowe i przyrodnicze. Drzewa tego gatunku w dużej mierze zostały usunięte z krajobrazu z powodu holenderskiej choroby wiązków, dlatego mimo kilku centymetrów, które brakują do progu rekomendowanego przez PTOP Salamandra należy zachować to drzewo, ponieważ próg ten osiągnie w przeciągu 2 lat.
Zdjęcia	Fot. 06_wiąz szypułkowy
Położenie administracyjne obiektu	
Województwo	wielkopolskie
Powiat	jarociński
Gmina	Żerków
Nr działki ewidencyjnej	1/4 (ark. mapy 2, obręb Śmietów)
Współrzędne geograficzne według wskazań GPS	N 52 07.356 E 17 34.394
Zarządca	Agencja Nieruchomości Rolnych
Właściciel	Skarb Państwa

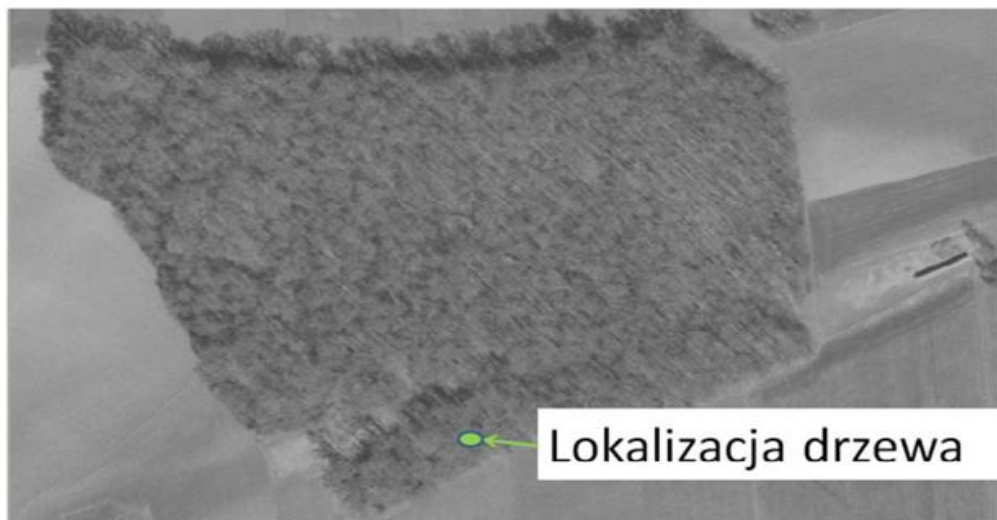




Fot. 06_wiąz szypułkowy

7. Dąb szypułkowy *Quercus robur*

Opis obiektu	
Przedmiot ochrony	drzewo
Ilość drzew	szt. 1
Obwód w pierśnicy	310 cm
Wysokość	28 m
Stan jakościowy drzewa	Korona szeroka z minimalnym posuszem w dobrym stanie, wysoko osadzona.
Stan zdrowotny drzewa wg skali Pacyniaka i Smólskiego	2
Cel ochrony	Należy chronić ze względu na wiek i wymiary oraz znaczenie kulturowe, krajobrazowe i przyrodnicze.
Zdjęcia	Fot. 07_dąb szypułkowy
Położenie administracyjne obiektu	
Województwo	wielkopolskie
Powiat	jarociński
Gmina	Żerków
Nr działki ewidencyjnej	1/4 (ark. mapy 2, obręb Śmietów)
Współrzędne geograficzne według wskazań GPS	N 52 07.358 E 17 34.412
Zarządca	Agencja Nieruchomości Rolnych
Właściciel	Skarb Państwa





Fot. 07_dąb szypułkowy

8. Wiąz szypułkowy *Ulmus laevis*

Opis obiektu	
Przedmiot ochrony	drzewo
Ilość drzew	szt. 1
Obwód w pierśnicy	230 cm
Wysokość	24 m
Stan jakościowy drzewa	Korona z częściowym posuszem w dobrym stanie, pień częściowo porastają pędy odroślowe. Pień w dolnej części silnie zgrubiony.
Stan zdrowotny drzewa wg skali Pacyniaka i Smólskiego	2
Cel ochrony	Należy chronić ze względu na wiek i wymiary oraz znaczenie kulturowe, krajobrazowe i przyrodnicze.
Zdjęcia	Fot. 08_wiąz szypułkowy
Położenie administracyjne obiektu	
Województwo	wielkopolskie
Powiat	jarociński
Gmina	Żerków
Nr działki ewidencyjnej	1/4 (ark. mapy 2, obręb Śmietów)
Współrzędne geograficzne według wskazań GPS	N 52 07.363 E 17 34.418
Zarządca	Agencja Nieruchomości Rolnych
Właściciel	Skarb Państwa

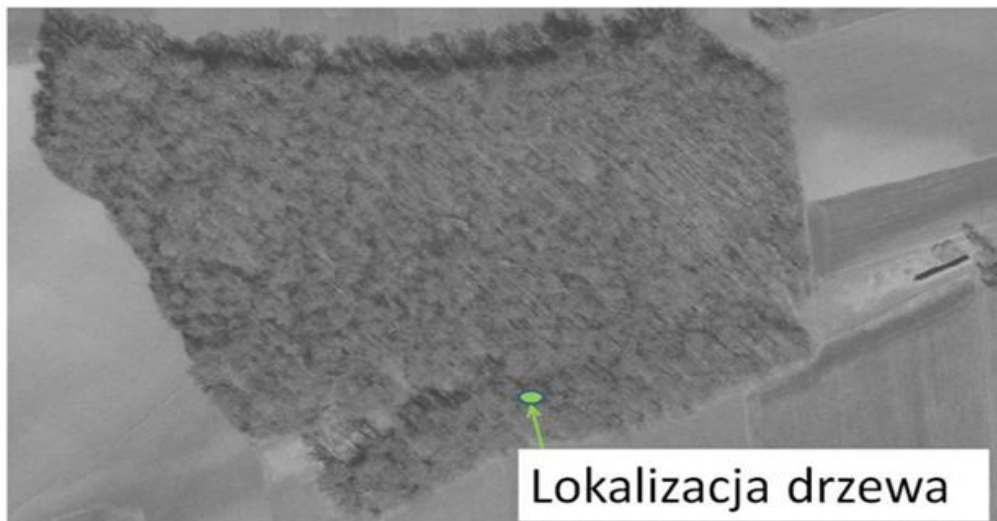




Fot. 08_wiąz szypułkowy

9. Dąb szypułkowy *Quercus robur*

Opis obiektu	
Przedmiot ochrony	drzewo
Ilość drzew	szt. 1
Obwód w pierśnicy	300 cm
Wysokość	30 m
Stan jakościowy drzewa	Korona z częściowym posuszem w dobrym stanie, w górnej części korona lekko pochylona, asymetryczna
Stan zdrowotny drzewa wg skali Pacyniaka i Smólskiego	2
Cel ochrony	Należy chronić ze względu na wiek i wymiary oraz znaczenie kulturowe, krajobrazowe i przyrodnicze.
Zdjęcia	Fot. 09_dąb szypułkowy
Położenie administracyjne obiektu	
Województwo	wielkopolskie
Powiat	jarociński
Gmina	Żerków
Nr działki ewidencyjnej	1/4 (ark. mapy 2, obręb Śmietów)
Współrzędne geograficzne według wskazań GPS	N 52 07.371 E 17 34.435
Zarządca	Agencja Nieruchomości Rolnych
Właściciel	Skarb Państwa

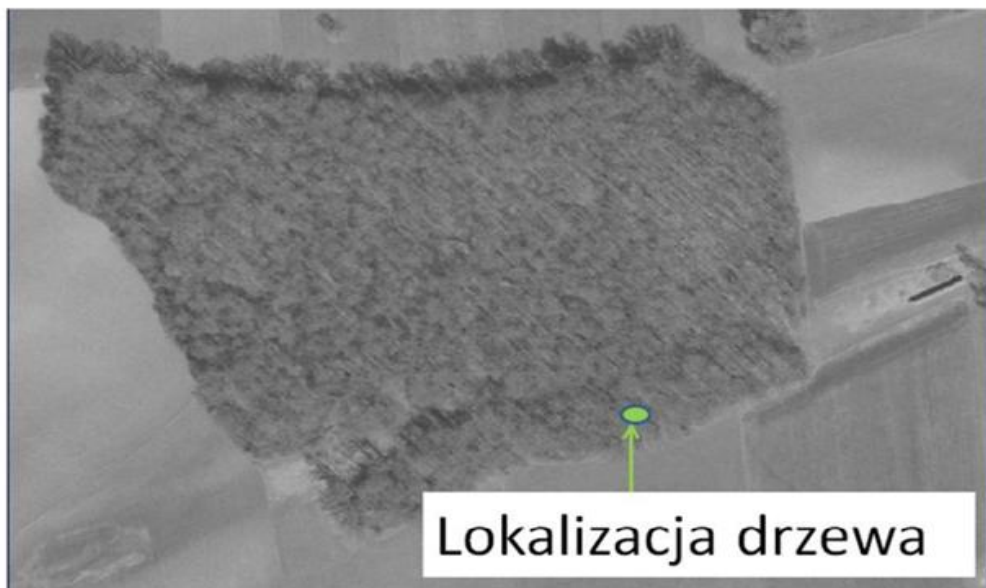




Fot. 09_dąb szypułkowy

10. Dąb szypułkowy *Quercus robur*

Opis obiektu	
Przedmiot ochrony	drzewo
Ilość drzew	szt. 1
Obwód w pierśnicy	306 cm
Wysokość	27 m
Stan jakościowy drzewa	Korona dobrze rozwinięta w szczególności od strony pola, asymetryczna. Pień rozwidła się na wys. 4-5 m.
Stan zdrowotny drzewa wg skali Pacyniaka i Smólskiego	1
Cel ochrony	Należy chronić ze względu na wiek i wymiary oraz znaczenie kulturowe, krajobrazowe i przyrodnicze.
Zdjęcia	Fot. 10_dąb szypułkowy
Położenie administracyjne obiektu	
Województwo	wielkopolskie
Powiat	jarociński
Gmina	Żerków
Nr działki ewidencyjnej	1/4 (ark. mapy 2, obręb Śmietów)
Współrzędne geograficzne według wskazań GPS	N 52 07.371 E 17 34.484
Zarządca	Agencja Nieruchomości Rolnych
Właściciel	Skarb Państwa

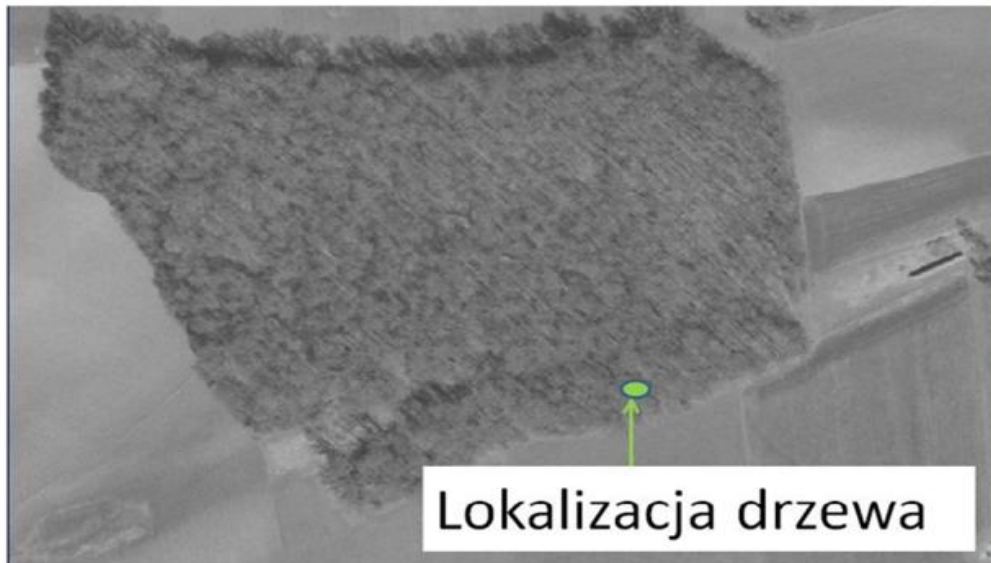




Fot. 10_dąb szypułkowy

11. Dąb szypułkowy *Quercus robur*

Opis obiektu	
Przedmiot ochrony	drzewo
Ilość drzew	szt. 1
Obwód w pierśnicy	308 cm
Wysokość	29 m
Stan jakościowy drzewa	Korona dobrze rozwinięta, zdrowa. Pień na wys. 8 m rozgałęzia się na trzy przewodniki.
Stan zdrowotny drzewa wg skali Pacyniaka i Smólskiego	1
Cel ochrony	Należy chronić ze względu na wiek i wymiary oraz znaczenie kulturowe, krajobrazowe i przyrodnicze.
Zdjęcia	Fot. 11_dąb szypułkowy
Położenie administracyjne obiektu	
Województwo	wielkopolskie
Powiat	jarociński
Gmina	Żerków
Nr działki ewidencyjnej	1/4 (ark. mapy 2, obręb Śmietów)
Współrzędne geograficzne według wskazań GPS	N 52 07.371 E 17 34.485
Zarządca	Agencja Nieruchomości Rolnych
Właściciel	Skarb Państwa





Fot. 11_dąb szypułkowy

12. Dąb szypułkowy *Quercus robur*

Opis obiektu	
Przedmiot ochrony	drzewo
Ilość drzew	szt. 1
Obwód w pierśnicy	356 cm
Wysokość	28 m
Stan jakościowy drzewa	Korona dobrze rozwinięta, zdrowa, lekko odchylona w stronę pola. Pień na wys. 2,5 m rozwidła się.
Stan zdrowotny drzewa wg skali Pacyniaka i Smólskiego	1
Cel ochrony	Należy chronić ze względu na wiek i wymiary oraz znaczenie kulturowe, krajobrazowe i przyrodnicze.
Zdjęcia	Fot. 12_dąb szypułkowy
Położenie administracyjne obiektu	
Województwo	wielkopolskie
Powiat	jarociński
Gmina	Żerków
Nr działki ewidencyjnej	1/4 (ark. mapy 2, obręb Śmietów)
Współrzędne geograficzne według wskazań GPS	N 52 07.370 E 17 34.493
Zarządca	Agencja Nieruchomości Rolnych
Właściciel	Skarb Państwa

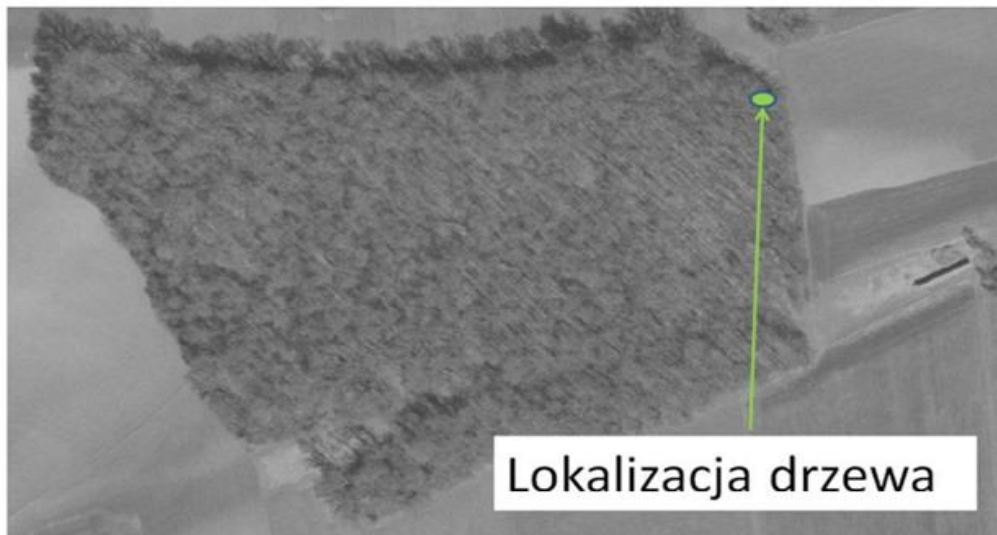




Fot. 12_dąb szypułkowy

13. Klon polny *Acer campestre*

Opis obiektu	
Przedmiot ochrony	drzewo
Ilość drzew	szt. 1
Obwód w pierśnicy	174 cm
Wysokość	20 m
Stan jakościowy drzewa	Korona zdrowa. Jeden bardzo duży konar od strony pola odcięty.
Stan zdrowotny drzewa wg skali Pacyniaka i Smólskiego	1
Cel ochrony	Należy chronić ze względu na wiek i wymiary oraz znaczenie kulturowe, krajobrazowe i przyrodnicze. Klon polny znajduje się na czerwonej liście gatunków zagrożonych w Wielkopolsce.
Zdjęcia	Fot. 13_klon polny
Położenie administracyjne obiektu	
Województwo	wielkopolskie
Powiat	jarociński
Gmina	Żerków
Nr działki ewidencyjnej	1/4 (ark. mapy 2, obręb Śmietów)
Współrzędne geograficzne według wskazań GPS	N 52 07.461 E 17 34.536
Zarządca	Agencja Nieruchomości Rolnych
Właściciel	Skarb Państwa

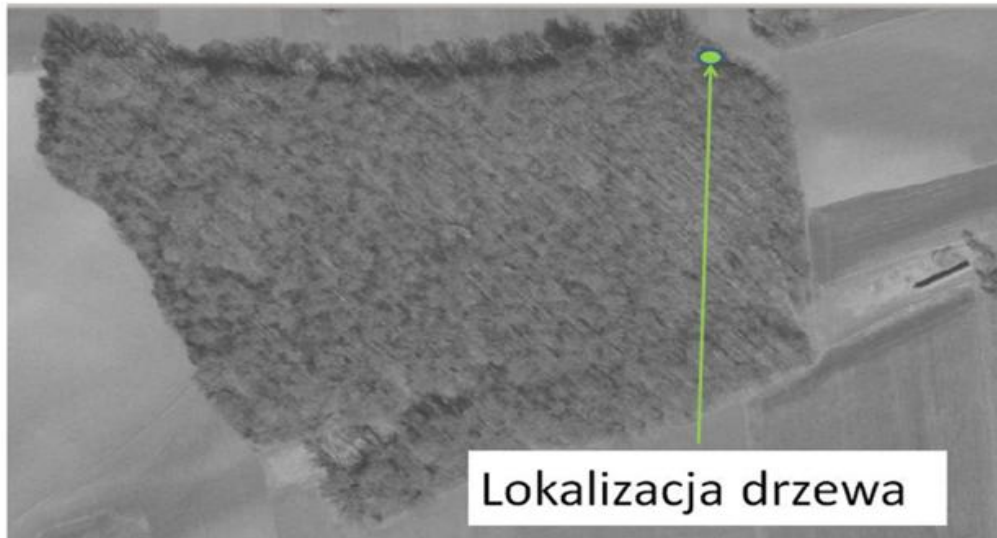




Fot. 13_klon polny

14. Dąb szypułkowy *Quercus robur*

Opis obiektu	
Przedmiot ochrony	drzewo
Ilość drzew	szt. 1
Obwód w pierśnicy	315 cm
Wysokość	25 m
Stan jakościowy drzewa	Korona z niewielkim posuszem w dobrym stanie zdrowotnym. Pień na wysokości 7m rozwidła się.
Stan zdrowotny drzewa wg skali Pacyniaka i Smólskiego	2
Cel ochrony	Należy chronić ze względu na wiek i wymiary oraz znaczenie kulturowe, krajobrazowe i przyrodnicze.
Zdjęcia	Fot. 14_dąb szypułkowy
Położenie administracyjne obiektu	
Województwo	wielkopolskie
Powiat	jarociński
Gmina	Żerków
Nr działki ewidencyjnej	1/4 (ark. mapy 2, obręb Śmietów)
Współrzędne geograficzne według wskazań GPS	N 52 07.473 E 17 34.510
Zarządca	Agencja Nieruchomości Rolnych
Właściciel	Skarb Państwa

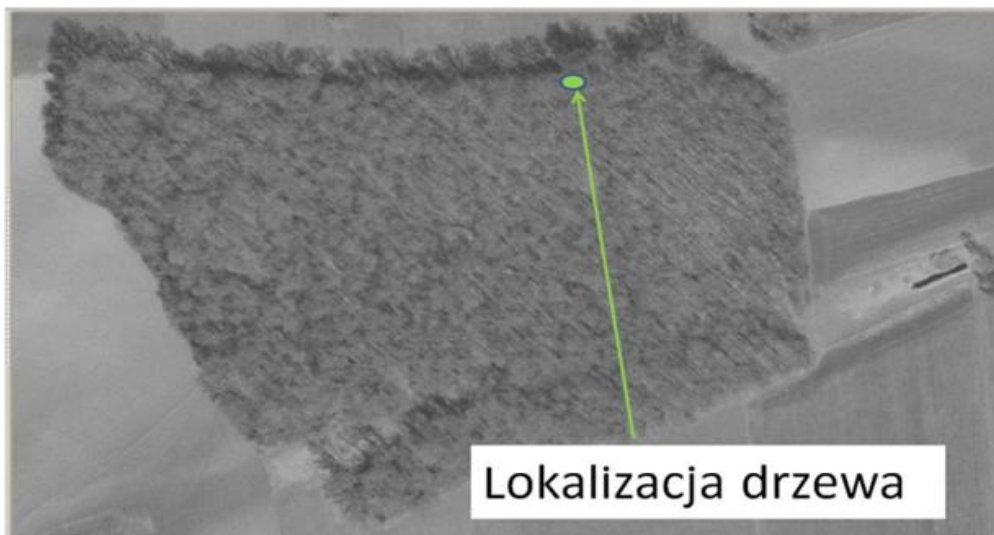




Fot. 14_dąb szypułkowy

15. Dąb szypułkowy *Quercus robur*

Opis obiektu	
Przedmiot ochrony	drzewo
Ilość drzew	szt. 1
Obwód w pierśnicy	305 cm
Wysokość	29 m
Stan jakościowy drzewa	Korona z niewielkim posuszem w dobrym stanie zdrowotnym. Pień na wysokości 2,5 m rozwidła się.
Stan zdrowotny drzewa wg skali Pacyniaka i Smólskiego	2
Cel ochrony	Należy chronić ze względu na wiek i wymiary oraz znaczenie kulturowe, krajobrazowe i przyrodnicze.
Zdjęcia	Fot. 15_dąb szypułkowy
Położenie administracyjne obiektu	
Województwo	wielkopolskie
Powiat	jarociński
Gmina	Żerków
Nr działki ewidencyjnej	1/4 (ark. mapy 2, obręb Śmietów)
Współrzędne geograficzne według wskazań GPS	N 52 07.464 E 17 34.448
Zarządca	Agencja Nieruchomości Rolnych
Właściciel	Skarb Państwa

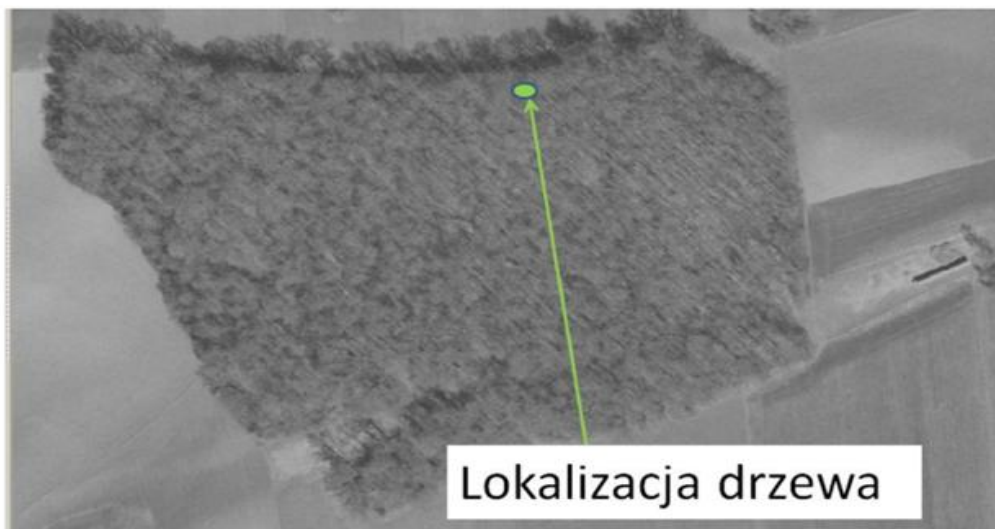




Fot. 15_dąb szypułkowy

16. Dąb szypułkowy *Quercus robur*

Opis obiektu	
Przedmiot ochrony	drzewo
Ilość drzew	szt. 1
Obwód w pierśnicy	303 cm
Wysokość	29 m
Stan jakościowy drzewa	Korona dobrze rozwinięta, zdrowa.
Stan zdrowotny drzewa wg skali Pacyniaka i Smólskiego	1
Cel ochrony	Należy chronić ze względu na wiek i wymiary oraz znaczenie kulturowe, krajobrazowe i przyrodnicze.
Zdjęcia	Fot. 16_dąb szypułkowy
Położenie administracyjne obiektu	
Województwo	wielkopolskie
Powiat	jarociński
Gmina	Żerków
Nr działki ewidencyjnej	1/4 (ark. mapy 2, obręb Śmiełów)
Współrzędne geograficzne według wskazań GPS	N 52 07.461 E 17 34.431
Zarządca	Agencja Nieruchomości Rolnych
Właściciel	Skarb Państwa

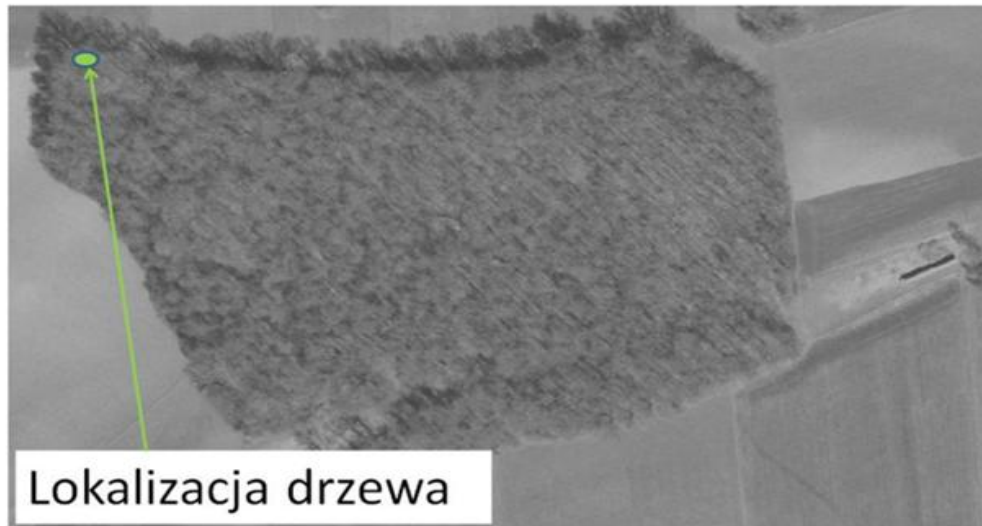




Fot. 16_dąb szypułkowy

17. Dąb szypułkowy *Quercus robur*

Opis obiektu	
Przedmiot ochrony	drzewo
Ilość drzew	szt. 1
Obwód w pierśnicy	415 cm
Wysokość	28 m
Stan jakościowy drzewa	Korona z niewielkim posuszem w dobrym stanie zdrowotnym. Pień na wysokości około 3 m rozwidła się.
Stan zdrowotny drzewa wg skali Pacyniaka i Smólskiego	2
Cel ochrony	Należy chronić ze względu na wiek i wymiary oraz znaczenie kulturowe, krajobrazowe i przyrodnicze.
Zdjęcia	Fot. 17_dąb szypułkowy
Położenie administracyjne obiektu	
Województwo	wielkopolskie
Powiat	jarociński
Gmina	Żerków
Nr działki ewidencyjnej	1/4 (ark. mapy 2, obręb Śmietów)
Współrzędne geograficzne według wskazań GPS	N 52 07.467 E 17 34.250
Zarządca	Agencja Nieruchomości Rolnych
Właściciel	Skarb Państwa

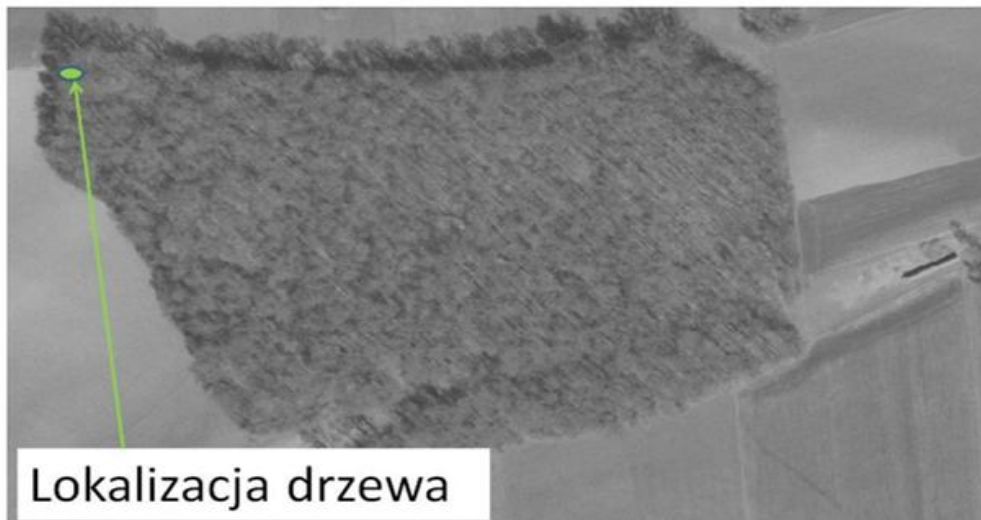




Fot. 17_dąb szypułkowy

18. Klon polny *Acer campestre*

Opis obiektu	
Przedmiot ochrony	drzewo
Ilość drzew	szt. 1
Obwód w pierśnicy	157 cm
Wysokość	14 m
Stan jakościowy drzewa	Korona szeroka, rozłożysta, zdrowa, nisko osadzona.
Stan zdrowotny drzewa wg skali Pacyniaka i Smólskiego	1
Cel ochrony	Należy chronić ze względu na wiek i wymiary oraz znaczenie kulturowe, krajobrazowe i przyrodnicze. Klon polny znajduje się na wielkopolskiej czerwonej liście gatunków zagrożonych.
Zdjęcia	Fot. 18_klon polny
Położenie administracyjne obiektu	
Województwo	wielkopolskie
Powiat	jarociński
Gmina	Żerków
Nr działki ewidencyjnej	1/4 (ark. mapy 2, obręb Śmietów)
Współrzędne geograficzne według wskazań GPS	N 52 07.463 E 17 34.238
Zarządca	Agencja Nieruchomości Rolnych
Właściciel	Skarb Państwa





Fot. 18_klon polny

19. Dąb szypułkowy *Quercus robur*

Opis obiektu	
Przedmiot ochrony	drzewo
Ilość drzew	szt. 1
Obwód w pierśnicy	362 cm
Wysokość	25 m
Stan jakościowy drzewa	Korona asymetryczna, jednostronnie rozbudowana. Drzewo naturalnie pochylone.
Stan zdrowotny drzewa wg skali Pacyniaka i Smólskiego	1
Cel ochrony	Należy chronić ze względu na wiek i wymiary oraz znaczenie kulturowe, krajobrazowe i przyrodnicze.
Zdjęcia	Fot. 19_dąb szypułkowy
Położenie administracyjne obiektu	
Województwo	wielkopolskie
Powiat	jarociński
Gmina	Żerków
Nr działki ewidencyjnej	1/4 (ark. mapy 2, obręb Śmietów)
Współrzędne geograficzne według wskazań GPS	N 52 07.386 E 17 34.307
Zarządca	Agencja Nieruchomości Rolnych
Właściciel	Skarb Państwa





Fot. 19_dąb szypułkowy

20. Dąb szypułkowy *Quercus robur*

Opis obiektu	
Przedmiot ochrony	drzewo
Ilość drzew	szt. 1
Obwód w pierśnicy	410 cm
Wysokość	25 m
Stan jakościowy drzewa	Korona silnie rozbudowana, zdrowa.
Stan zdrowotny drzewa wg skali Pacyniaka i Smólskiego	1
Cel ochrony	Należy chronić ze względu na wiek i wymiary oraz znaczenie kulturowe, krajobrazowe i przyrodnicze.
Zdjęcia	Fot. 20_dąb szypułkowy
Położenie administracyjne obiektu	
Województwo	wielkopolskie
Powiat	jarociński
Gmina	Żerków
Nr działki ewidencyjnej	1/4 (ark. mapy 2, obręb Śmiełów)
Współrzędne geograficzne według wskazań GPS	N 52 07.373 E 17 34.316
Zarządca	Agencja Nieruchomości Rolnych
Właściciel	Skarb Państwa





Fot. 20_dąb szypułkowy

21. Dąb szypułkowy *Quercus robur*

Opis obiektu	
Przedmiot ochrony	drzewo
Ilość drzew	szt. 1
Obwód w pierśnicy	487 cm
Wysokość	27 m
Stan jakościowy drzewa	Korona asymetryczna, silniej rozbudowana od strony łąki i górnej części skierowana w tym kierunku.
Stan zdrowotny drzewa wg skali Pacyniaka i Smólskiego	1
Cel ochrony	Należy chronić ze względu na wiek i wymiary oraz znaczenie kulturowe, krajobrazowe i przyrodnicze.
Zdjęcia	Fot. 21_dąb szypułkowy
Położenie administracyjne obiektu	
Województwo	wielkopolskie
Powiat	jarociński
Gmina	Żerków
Nr działki ewidencyjnej	1/4 (ark. mapy 2, obręb Śmietów)
Współrzędne geograficzne według wskazań GPS	N 52 07.375 E 17 34.382
Zarządca	Agencja Nieruchomości Rolnych
Właściciel	Skarb Państwa





Fot. 21_dąb szypułkowy

22. Dąb szypułkowy *Quercus robur*

Opis obiektu	
Przedmiot ochrony	drzewo
Ilość drzew	szt. 1
Obwód w pierśnicy	400 cm
Wysokość	27 m
Stan jakościowy drzewa	Koron silna, zdrowa. Pień na wysokości około 3m rozwidla się.
Stan zdrowotny drzewa wg skali Pacyniaka i Smólskiego	1
Cel ochrony	Należy chronić ze względu na wiek i wymiary oraz znaczenie kulturowe, krajobrazowe i przyrodnicze.
Zdjęcia	Fot. 22_dąb szypułkowy
Położenie administracyjne obiektu	
Województwo	wielkopolskie
Powiat	jarociński
Gmina	Żerków
Nr działki ewidencyjnej	1/4 (ark. mapy 2, obręb Śmietów)
Współrzędne geograficzne według wskazań GPS	N 52 07.375 E 17 34.382
Zarządca	Agencja Nieruchomości Rolnych
Właściciel	Skarb Państwa

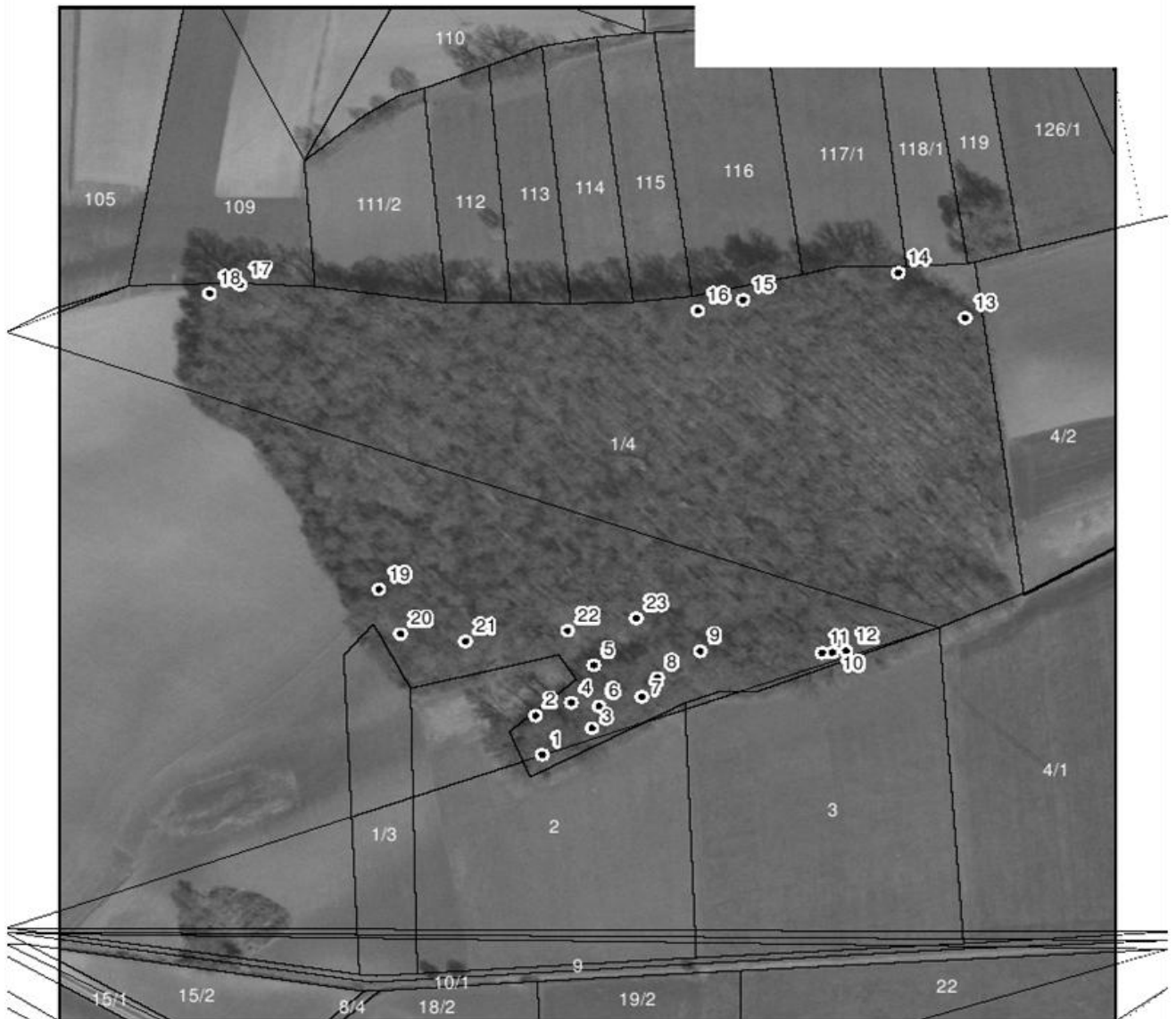




Fot. 22_dąb szypułkowy

ZAŁĄCZNIK NR 2 DO UCHWAŁY
NR
RADY MIASTA I GMINY ŻERKÓW
z dnia roku
w sprawie ustanowienia pomników przyrody

Położenie pomników p



- pomniki przyrody
- działki ewidencyjne



Układ współrzędnych: PL 1992
Odwzorowanie: Gaussa-Krügera
Południk środkowy strefy: 19° E