



# DZIENNIK URZĘDOWY

## WOJEWÓDZTWA WIELKOPOLSKIEGO

---

Poznań, dnia 30 września 2015 r.

Poz. 5546

### UCHWAŁA NR IX/77/15 RADY MIEJSKIEJ PNIEWY

z dnia 24 września 2015 r.

#### **w sprawie zaliczenia dróg na terenie gminy Pniewy do kategorii dróg gminnych i ustalenia ich przebiegu.**

Na podstawie art. 18 ust. 2 pkt 15 ustawy z dnia 8 marca 1990 r. o samorządzie gminnym (j.t. Dz. U z 2013 r. poz. 594 z późn. zm.) oraz art. 7 ust. 2 i 3 w zw. z art. 7 ust. 1 ustawy z dnia 21 marca 1985 r. o drogach publicznych (j.t. Dz. U. z 2015 r. poz. 460, 774 i 870), po zasięgnięciu opinii Zarządu Powiatu Szamotulskiego, Rada Miejska Pniewy uchwala, co następuje

**§ 1.** Do kategorii dróg gminnych zalicza się drogi na terenie gminy Pniewy, zgodnie z załącznikiem nr 1 do niniejszej uchwały.

**§ 2.** Położenie i przebieg dróg, o których mowa w § 1, pokazane są na mapach, stanowiących załącznik nr 2 do niniejszej uchwały.

**§ 3.** Wykonanie uchwały powierza się Burmistrzowi.

**§ 4.** Traci moc uchwała nr XV/116/86 Wojewódzkiej Rady Narodowej w Poznaniu z dnia 10 października 1986 r. w sprawie zaliczenia dróg na terenie województwa poznańskiego do kategorii dróg gminnych oraz lokalnych miejskich, w części dotyczącej dróg położonych na terenie gminy Pniewy.

**§ 5.** Uchwała wchodzi w życie po upływie 14 dni od ogłoszenia w Dzienniku Urzędowym Województwa Wielkopolskiego.

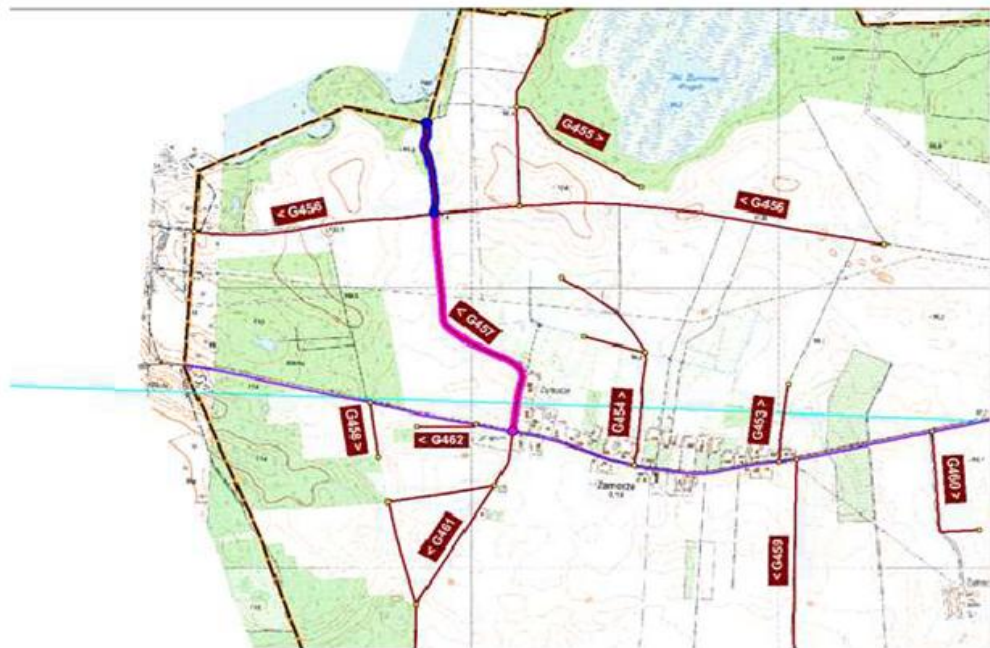
Przewodniczący Rady Miejskiej Pniewy  
(-) mgr inż. Krzysztof Matuszak

Załącznik Nr 1 do uchwały nr IX/77/15  
Rady Miejskiej Pniewy  
z dnia 24 września 2015 r.

LP.	Nazwa drogi	Przebieg	Długość [m]
1	Zamorze, droga nad jezioro	Zamorze od drogi powiatowej nr 1739P w kierunku półn., następnie zach. i ponownie półn. do granicy Gminy Kwilcz	1247
2	Zamorze - kierunek Konin do granicy Gminy Lwówek	Zamorze od drogi powiatowej nr 1739P w kierunku półn. do granicy Gminy Lwówek	1178
3	Bez nazwy	Pniewy od drogi powiatowej nr 1745P w kierunku zach.	470
4	Zajączkowo-kierunek Otorowo do gr. gminy Szamotuły	Zajączkowo-kierunek Otorowo do gr. gminy Szamotuły	1610
5	Orliczko - Zajączkowo - kierunek Otorowo do gr. gminy Szamotuły	Orliczko - Zajączkowo - kierunek Otorowo do gr. gminy Szamotuły	1855
6	Zajączkowo - kierunek Kikowo do drogi 1877P	Zajączkowo - kierunek Kikowo do drogi 1877P	1003
7	Buszewko- od drogi 1852P do drogi 1874P	Buszewko- od drogi 1852P do drogi 1874P	1345
8	Droga przez wieś Chelmno	Droga przez wieś Chelmno	1338
9	Chelmno - Turowo	Chelmno - Turowo	2890
10	Pniewy od dr. woj. nr 187 - Rudka - Psarce - Karmin do dr. 1877P	Ks. Mariana Maciejewskiego, Pniewy od dr. woj. nr 187 - Rudka - Psarce - Karmin do dr. 1877P	5896
11	Jakubowska	od obciążenia drogowego drogi kraj. nr 92 w kierunku wsch. do drogi powiatowej nr 1881P	3056
12	Pniewy od drogi 1745P- Lubocześnica- do granicy gminy Kwilcz	Pniewy od drogi 1745P- Lubocześnica- do granicy gminy Kwilcz	1323
13	Białokoszyce od drogi 1745P - Lubocześnica - do granicy gminy Kwilcz	Białokoszyce od drogi 1745P - Lubocześnica - do granicy gminy Kwilcz	443
14	Nojewo - od drogi 1877P- Kikowo do gr. gminy Chrzypsko Wlk.	Nojewo - od drogi 1877P- Kikowo do gr. gminy Chrzypsko Wlk.	2812
15	Zajączkowo od drogi 1875P do gr. gminy Ostroróg	Zajączkowo od drogi 1875P do gr. gminy Ostroróg	2048
16	Lubocześnica, droga do lasu	Lubocześnica - od drogi 266515P do drogi 266516 P w kierunku półn.	2708
17	Bez nazwy	Podpniewki, od zakończenia ul. Leśnej w Pniewach w kierunku wsch.	1206
18	ul. Międzychodzka	Pniewy, droga bez przejazdu od ul. Międzychodzkiej w kierunku półn., następnie wsch.	115
19	Podpniewki - Konin	Podpniewki, od drogi wojewódzkiej nr 187 w kierunku wsch., do drogi powiatowej nr 1880P	3728
20	Bez nazwy	Podpniewki, od drogi wojewódzkiej nr 187 w kierunku półn., do drogi Podpniewki - Konin	1009
21	Podpniewki - Psarce - Rudka	Podpniewki, od drogi powiatowej nr 187 P w kierunku zach. przez Psarce do drogi 266512P	1456
22	Koninek - Psarskie	Koninek, od drogi wojewódzkiej nr 187 w kierunku półn., do drogi powiatowej 1876P	4600
23	Łącznik Dęborzycy	Dęborzycy, od drogi wojewódzkiej nr 187 do drogi powiatowej nr 1879P	673

24	Bez nazwy	Buszewo, od drogi powiatowej nr 1879P w kierunku zach. do granicy lasu	2259
25	Dębina - Krzeszkowice	Dębina, od drogi powiatowej nr 1874P w kierunku wsch., do granicy Gminy Szamotuly	1791
26	Konin - Koszanowo	Konin, od drogi powiatowej nr 1878P w kierunku pld.-wsch. Do Koszanowa - droga wokół wsi	1993
27	Bez nazwy	Koszanowo, od drogi powiatowej nr 1874P w kierunku zach., następnie póln. do skrzyżowania z drogą Pniewy - Koszanowo	335
28	Bez nazwy	Koszanowo, od skrzyżowania z drogą bez nazwy, w kierunku wsch. przez skrzyżowanie Konin-Koszanowo, do drogi powiatowej nr 1874P	431
29	Turowo - Niewierz	Turowo, od drogi 266511P w kierunku pld, następnie wsch. do granicy Gminy Duszniki	1555
30	Zamorze - Dąbrowa	od drogi krajowej nr 92 w kierunku wsch., do granicy lasu	1070
31	Bez nazwy	Pniewy-Zamek, od drogi krajowej nr 92 w kierunku wsch., do drogi Pniewy- Dąbrowa	1658
32	Bez nazwy	Jakubowo, od drogi powiatowej nr 1881P w kierunku pld. następnie zach. i póln zach. do drogi Pniewy - Dąbrowa	3041
33	Droga prze wieś Kikowo	Kikowo, od drogi 266517P w kierunku póln., przez skrzyżowanie z drogą powiatową 1746P, następnie w kierunku zach., pld. Ponownie przecinając drogę powiatową 1746P do drogi 266517P	763
34	Nojewo - Orliczko	Nojewo, od drogi powiatowej nr 1875P w kierunku póln., do drogi wojewódzkiej nr 116 łącząc się w dwóch miejscach	1418
35	Zajączkowo - droga nad kąpielisko	Zajączkowo, od drogi powiatowej nr 1875P w kierunku zach., następnie pld i wch. i póln., łącząc się ponownie	566
36	ul. Strzelecka	droga bez przejazdu w kierunku zach.	203
37	ul. Strzelecka	droga bez przejazdu w kierunku zach.	303

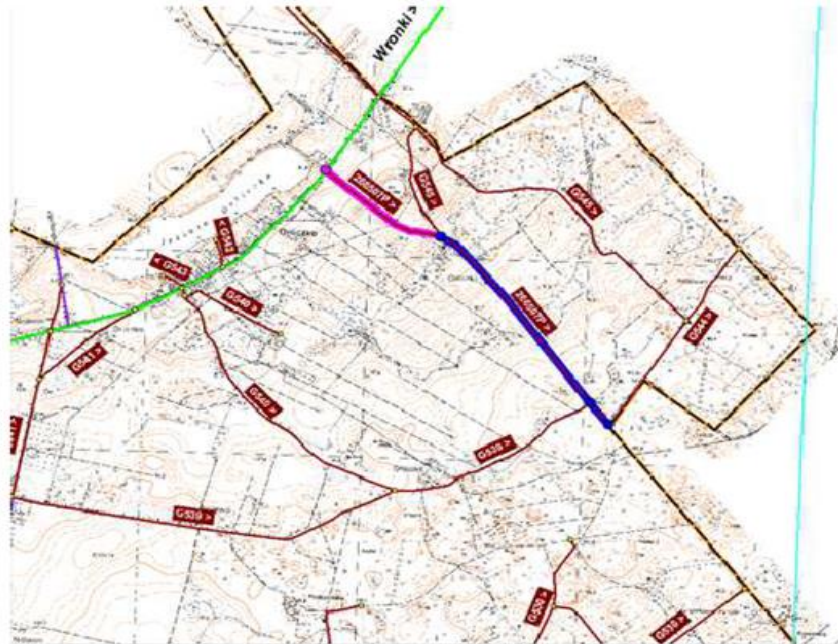
Załącznik nr 2  
do uchwały nr IX/77/15  
Rady Miejskiej Pniewy  
z dnia 24 września 2015 r.

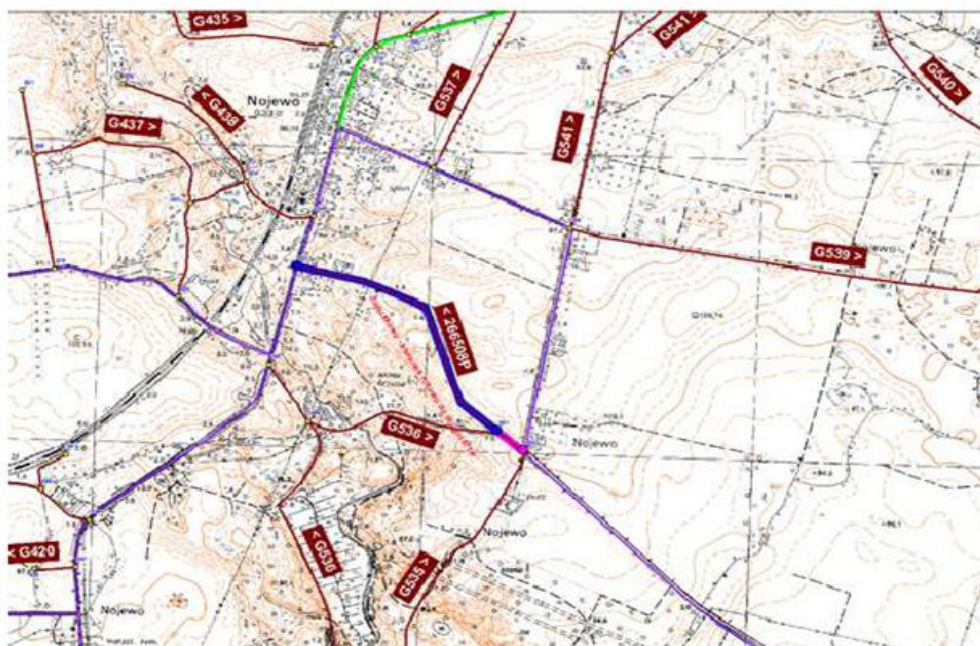


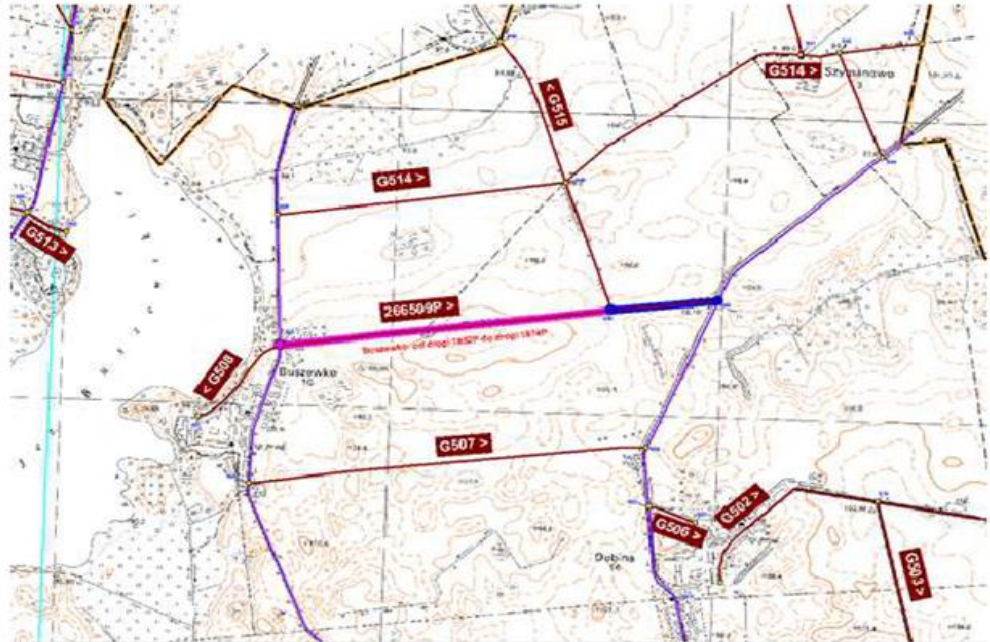


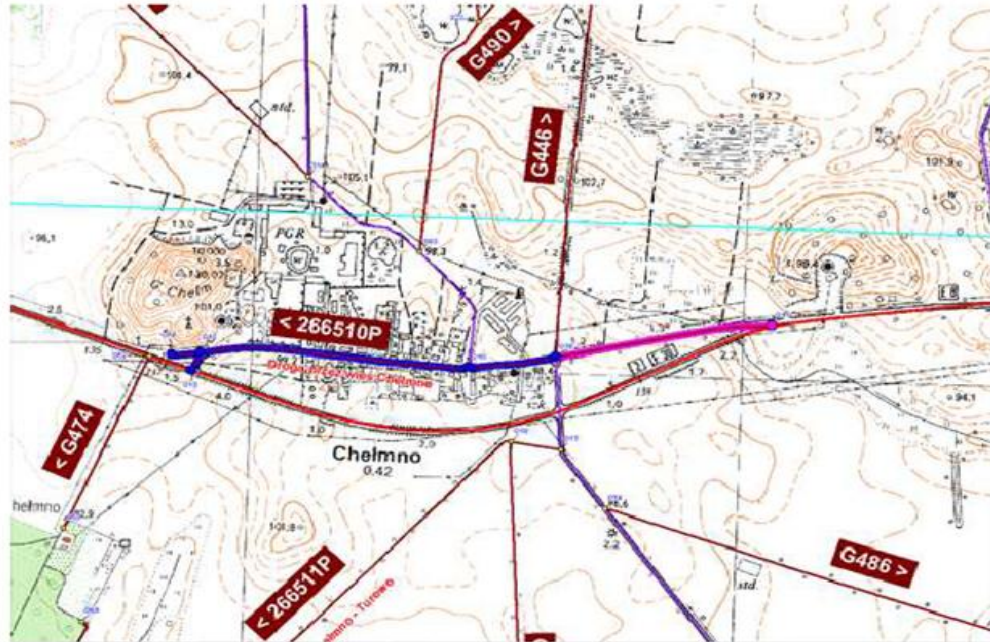


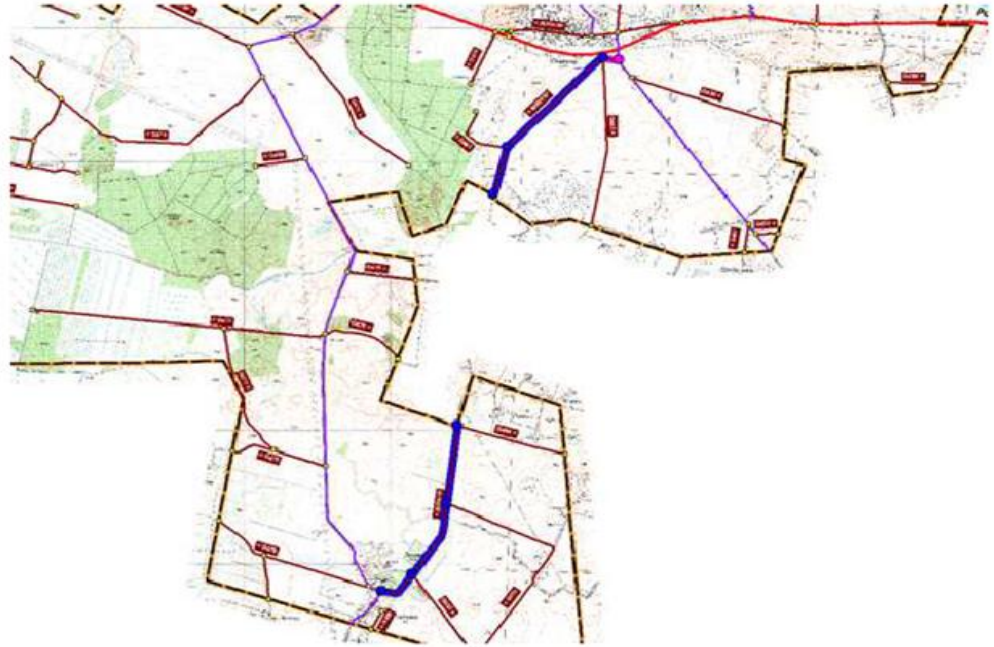




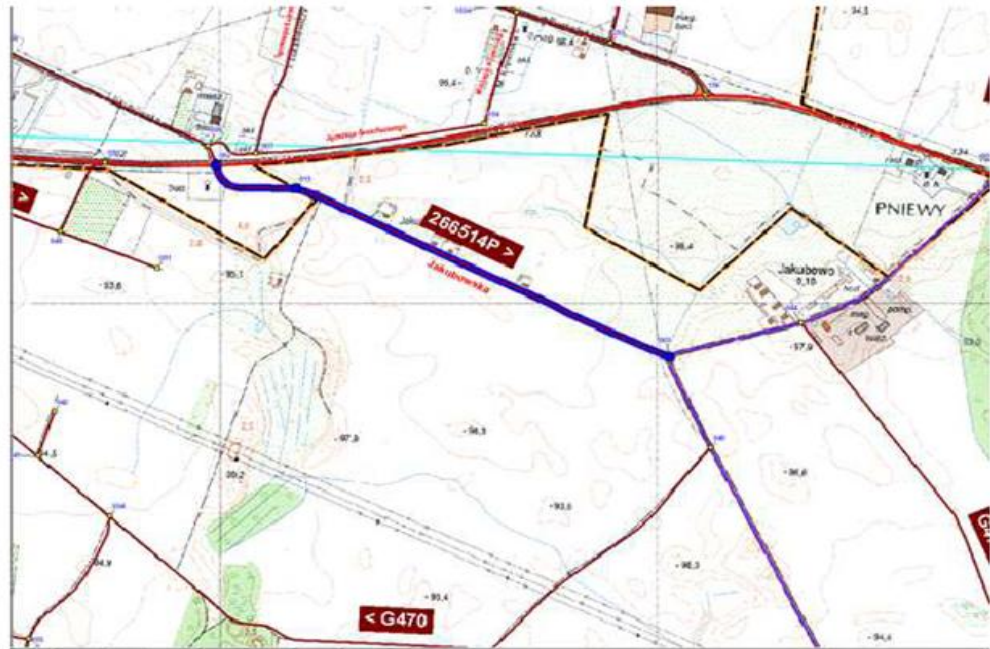






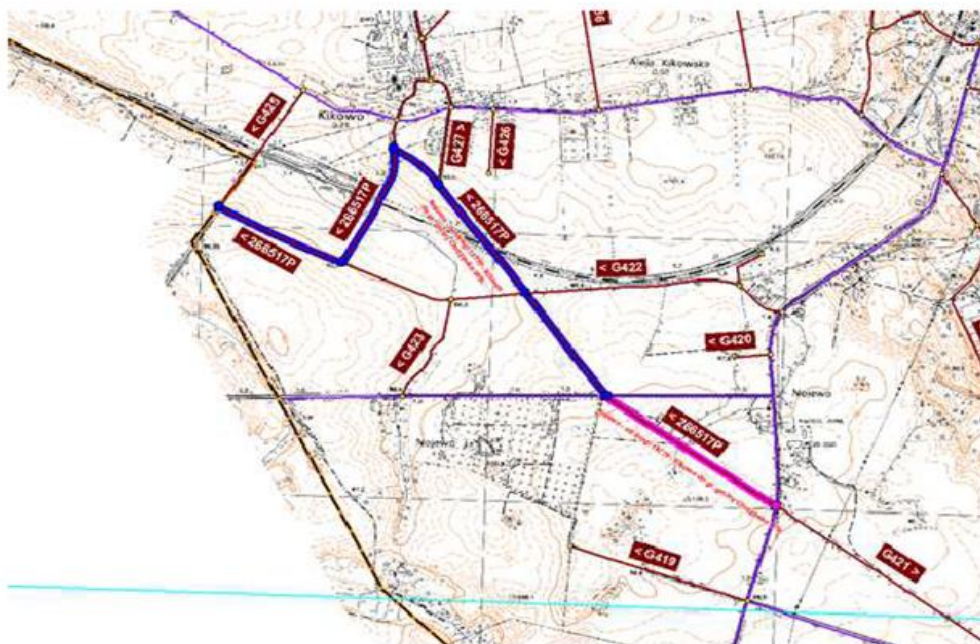






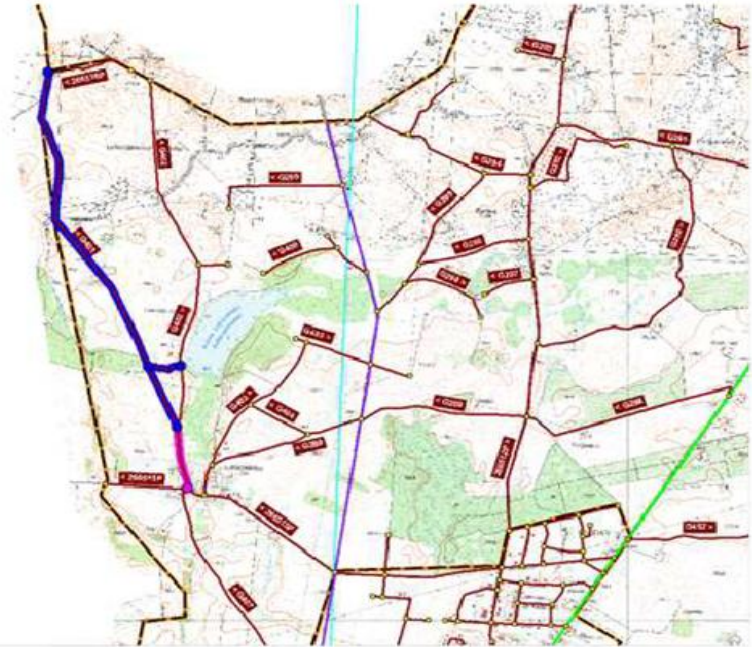


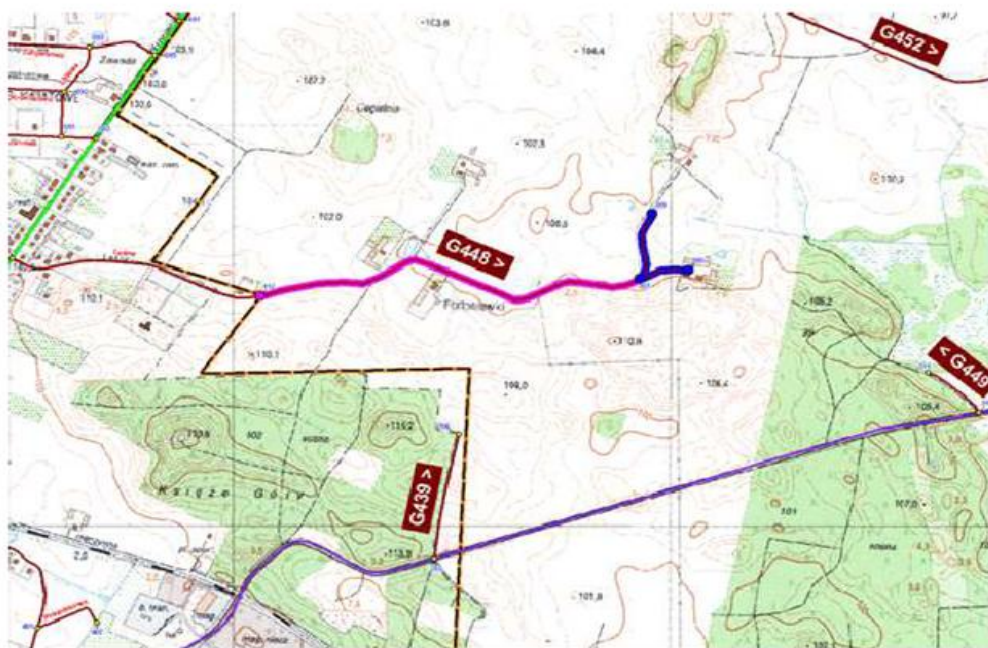




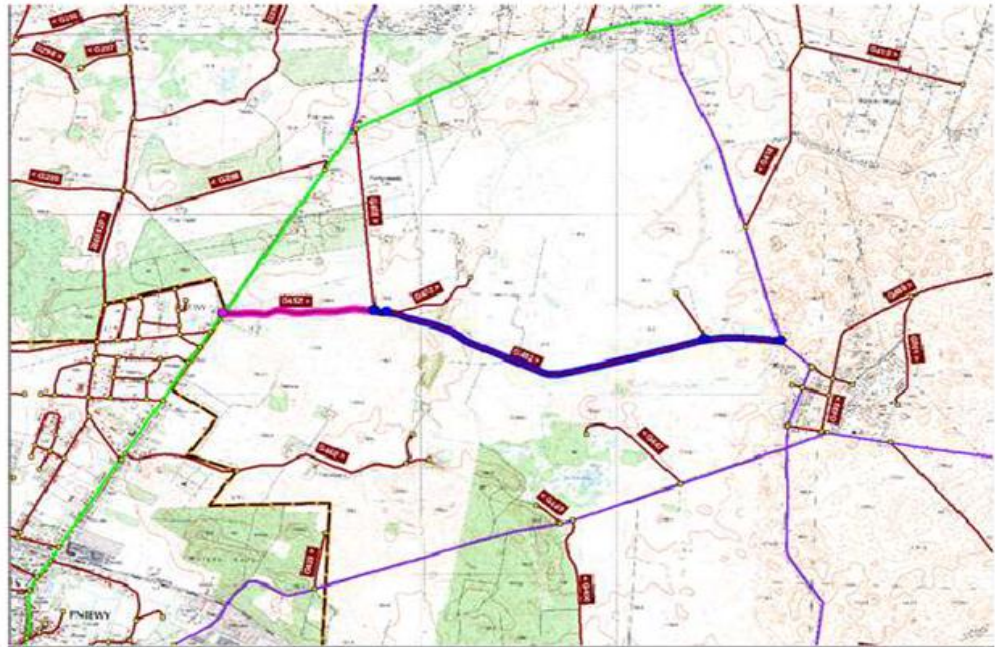


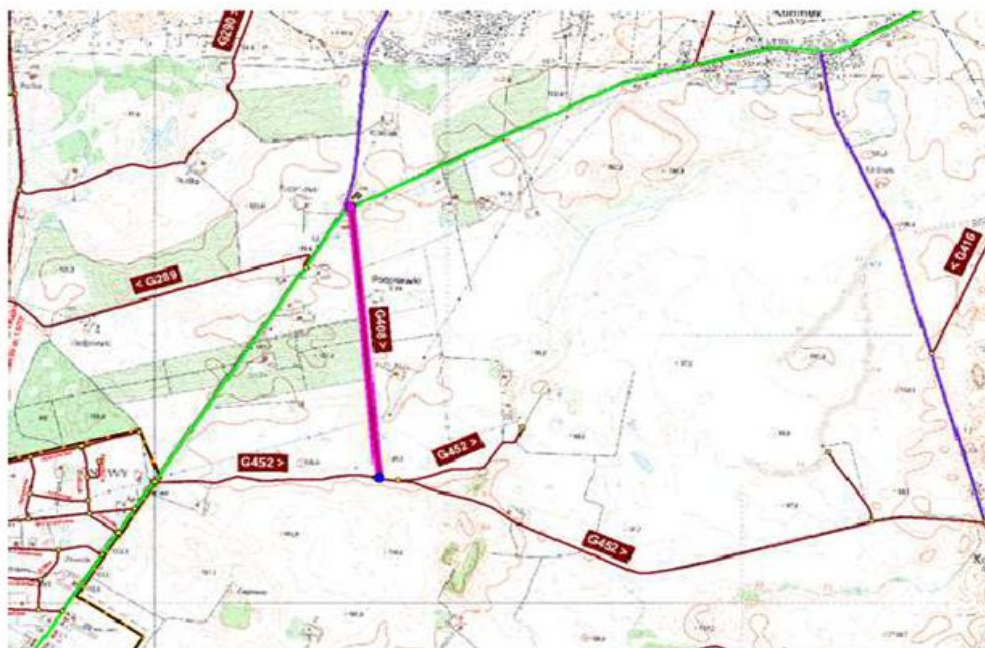
**GMINA  
KWILCZ**

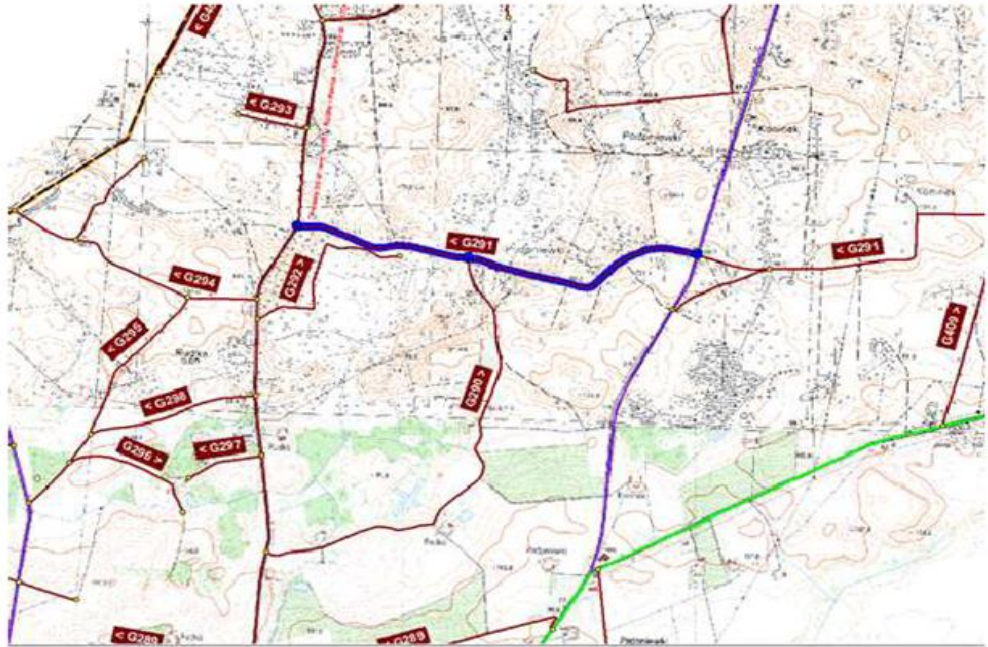


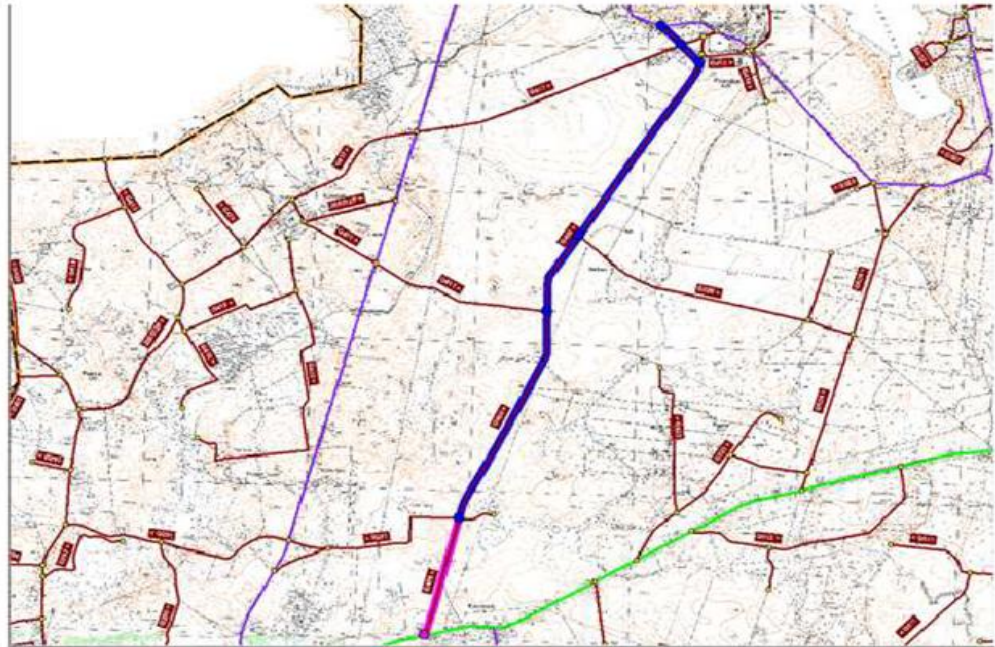




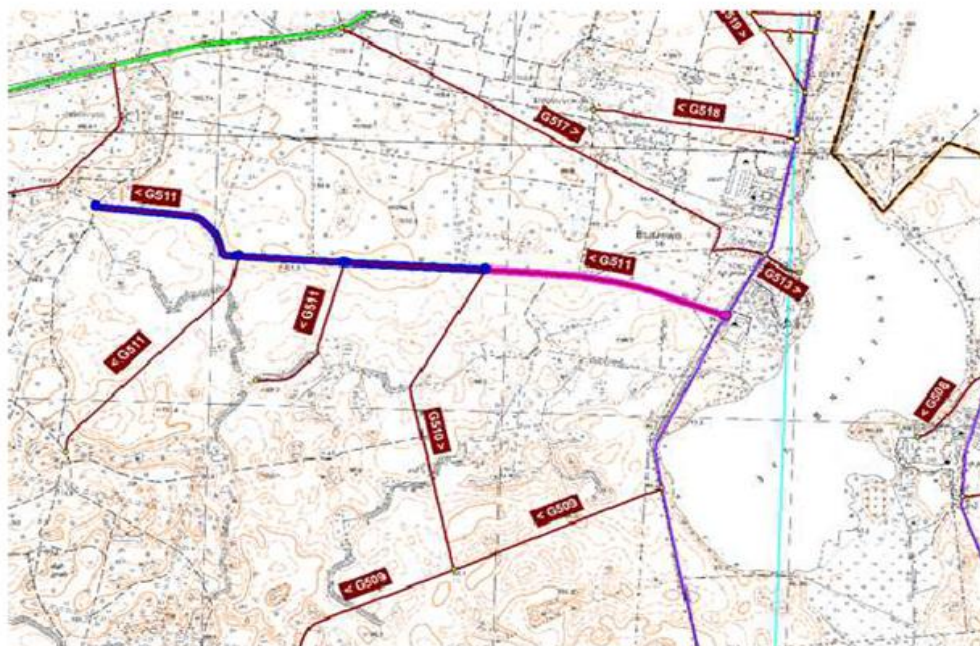


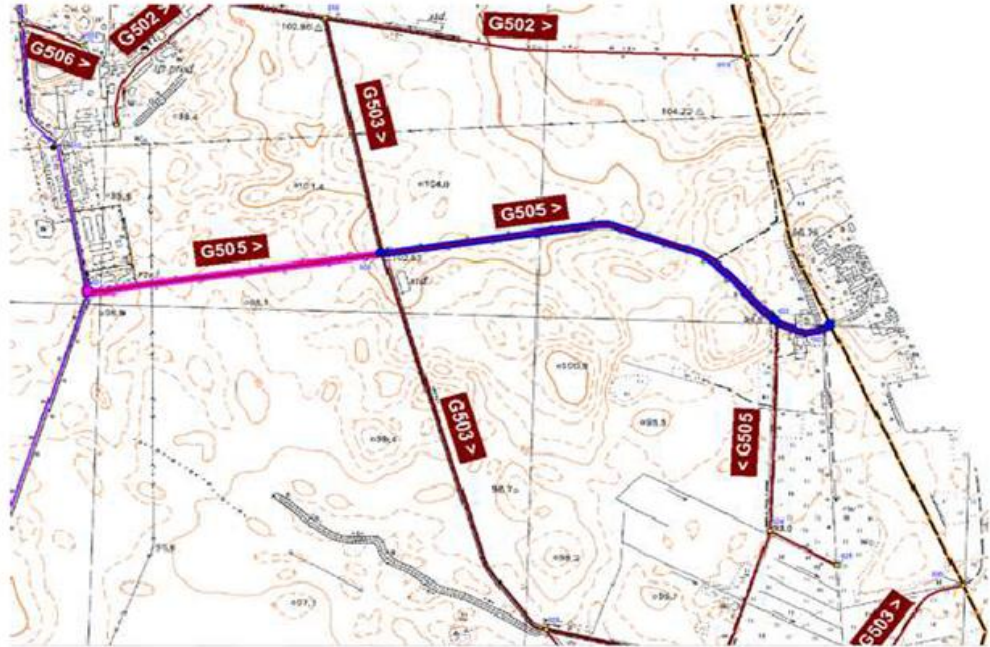


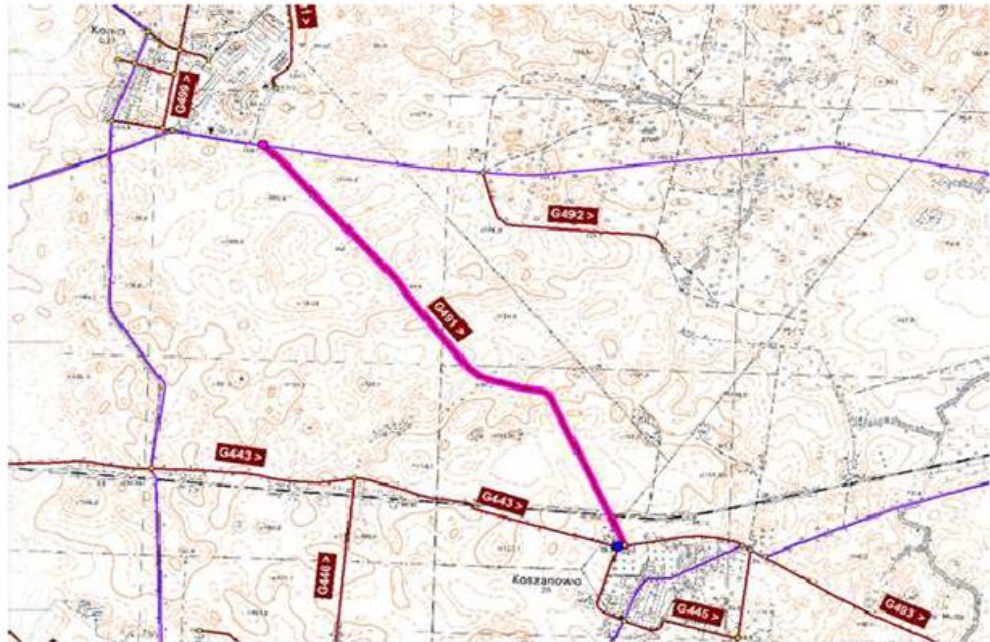


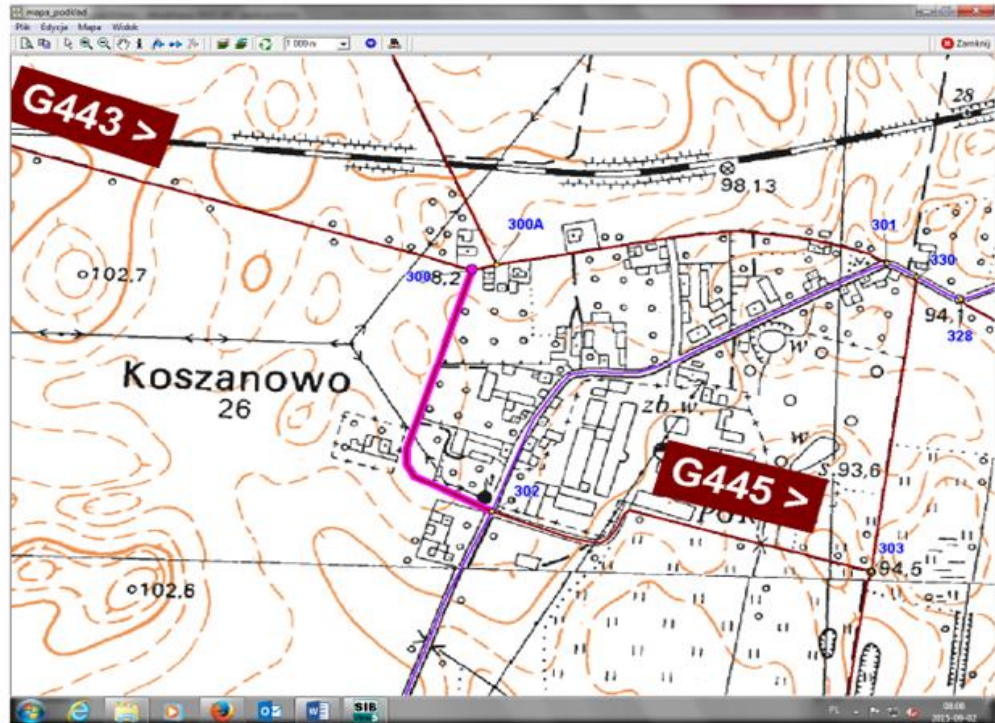


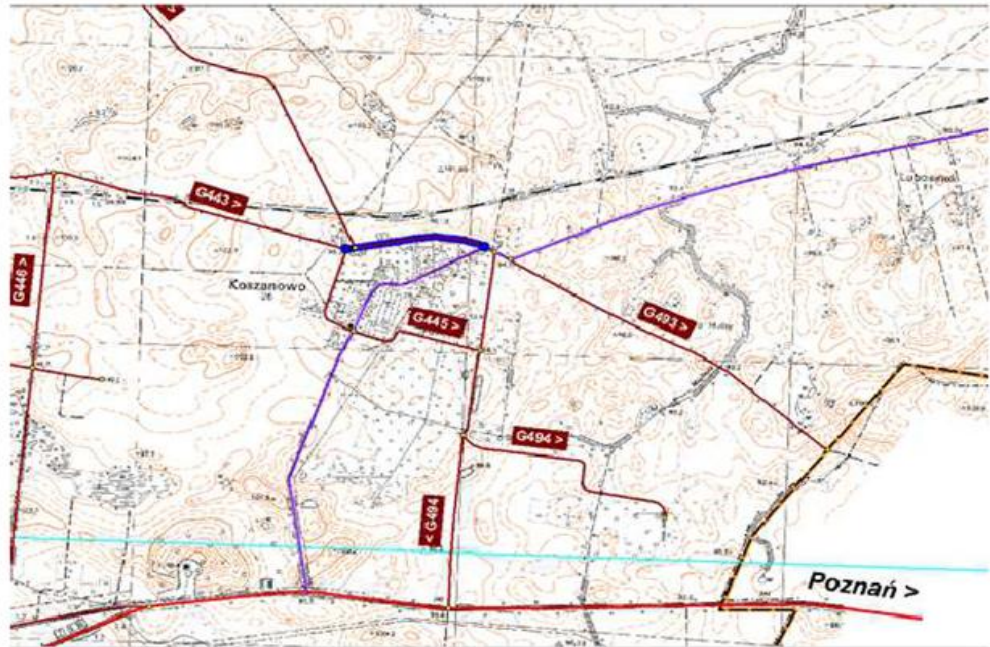
















**GMINA  
LWÓWEK**

