



DZIENNIK URZĘDOWY

WOJEWÓDZTWA WIELKOPOLSKIEGO

Poznań, dnia 3 listopada 2015 r.

Poz. 6240

UCHWAŁA NR XI/315/15 SEJMIKU WOJEWÓDZTWA WIELKOPOLSKIEGO

z dnia 26 października 2015 r.

w sprawie wyznaczenia aglomeracji Miłosław

Na podstawie art. 43 ust. 2a ustawy z dnia 18 lipca 2001 r. Prawo wodne (Dz. U. z 2015 r. poz. 469) Sejmik Województwa Wielkopolskiego uchwala, co następuje:

§ 1. Wyznacza się aglomerację Miłosław o równoważnej liczbie mieszkańców 7 613.

§ 2. 1. Aglomeracja Miłosław obejmuje swym zasięgiem tereny objęte systemem kanalizacji zbiorczej zakończonym oczyszczalnią ścieków zlokalizowaną w miejscowości Miłosław przy ulicy Mostowej 18.

2. Obszar aglomeracji Miłosław wyznacza się w oznaczonych na planie granicach, na terenie poniżej wymienionych miejscowości:

1) Miłosław (z wyłączeniem działek ewidencyjnych nr: 35, 36, 37, 343, 344, 345, 341, 340, 338, 339, 3/14, 337, 38/1, 40/11, 40/10, 846/14, 846/13, 846/11, 846/2, 846/20, 850, 39, 987, 989/2, 990, 991/4, 991/5, 991/6, 992; obręb: 0400 Miłosław),

2) Bugaj.

3. Obszar i granice aglomeracji Miłosław zostały oznaczone na mapie w skali 1:10 000, stanowiącej załącznik do niniejszej uchwały.

§ 3. Traci moc rozporządzenie Nr 109/06 Wojewody Wielkopolskiego z dnia 19 maja 2006 r. w sprawie wyznaczenia aglomeracji Miłosław (Dz. Urz. Woj. Wiel. Nr 91 poz. 2252).

§ 4. Wykonanie uchwały powierza się Zarządowi Województwa Wielkopolskiego.

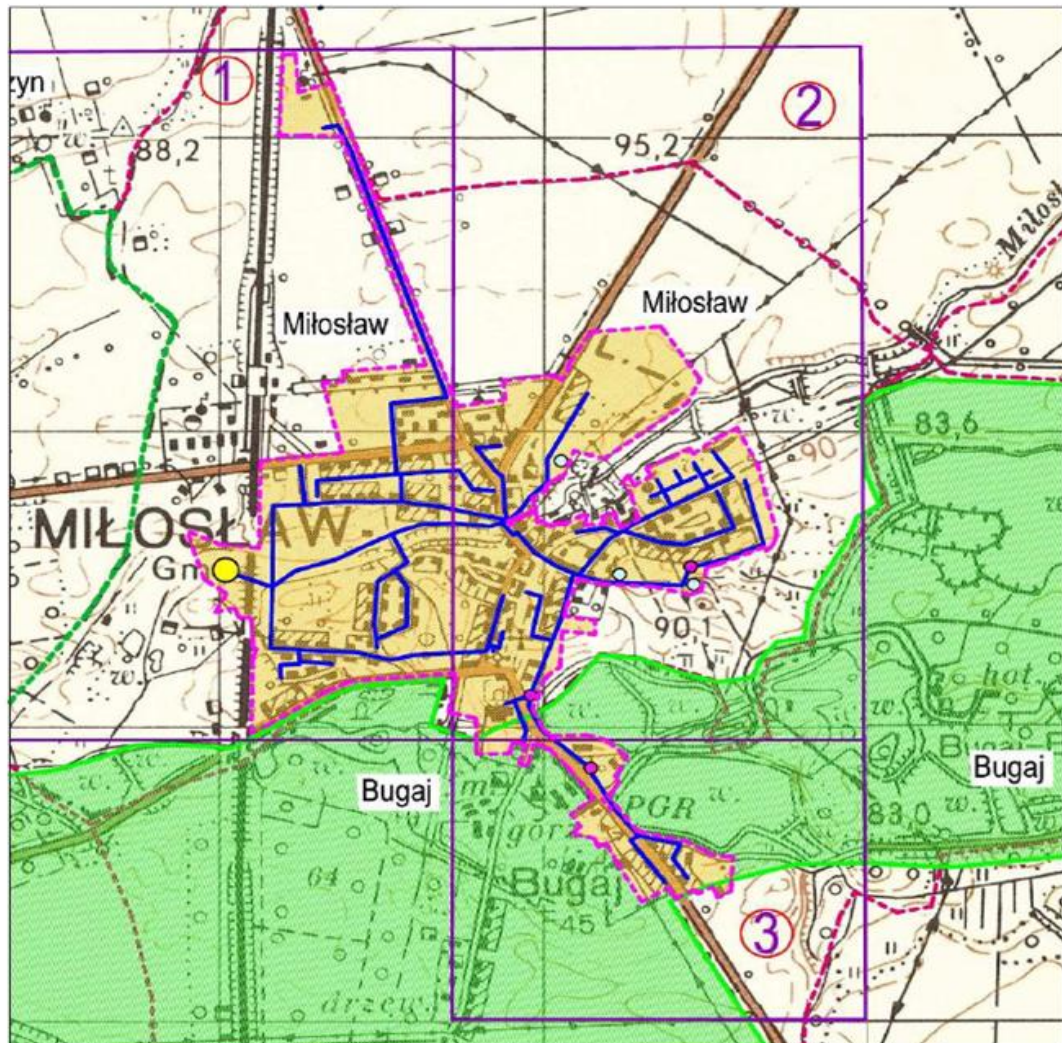
§ 5. Uchwała wchodzi w życie po upływie 14 dni od dnia ogłoszenia w Dzienniku Urzędowym Województwa Wielkopolskiego.

Przewodniczący
Sejmiku Województwa Wielkopolskiego
(-) Krzysztof Paszyk

Załącznik do uchwały Nr XI/315/15
Sejmiku Województwa Wielkopolskiego
z dnia 26 października 2015 roku





OBSZAR I GRANICE AGLOMERACJI
MIŁOSŁAW

ARKUSZ 0

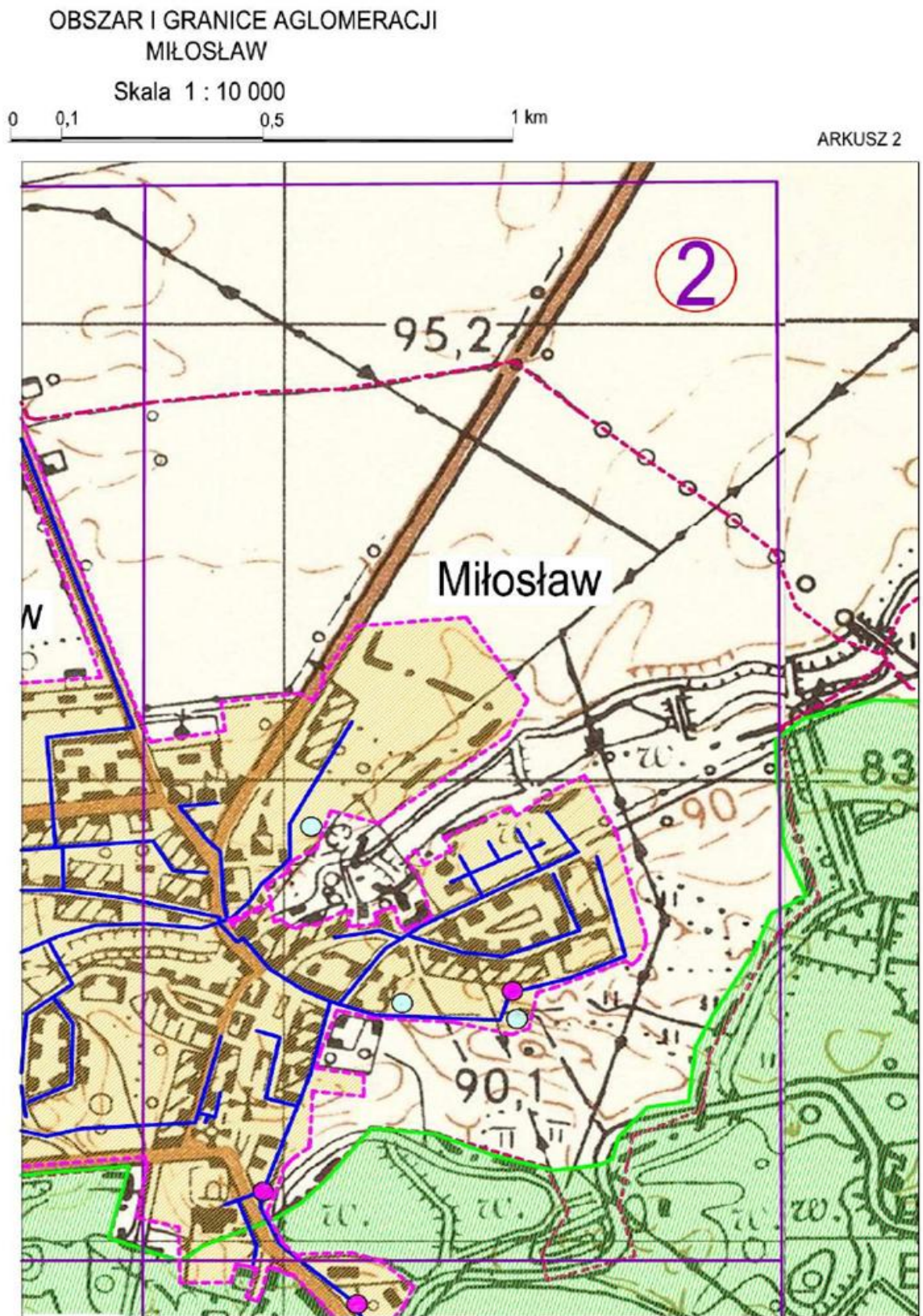


Legenda

-  granice aglomeracji Miłosław
-  granica gminy Miłosław
-  granice administracyjne wsi
-  istniejąca sieć kanalizacji sanit.

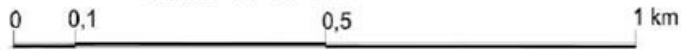
-  teren oczyszczalni
-  przepompownie
-  ujęcia wody
-  tereny objęte formami ochrony przyrody Obszar Natura 2000





OBSZAR I GRANICE AGLOMERACJI
MIŁOSŁAW

Skala 1 : 10 000



ARKUSZ 3

