



DZIENNIK URZĘDOWY

WOJEWÓDZTWA WIELKOPOLSKIEGO

Poznań, dnia 8 grudnia 2015 r.

Poz. 7974

UCHWAŁA NR XII/166/2015 RADY MIEJSKIEJ WE WRZEŚNI

z dnia 30 listopada 2015 r.

w sprawie zaliczenia drogi na odcinku od drogi gminnej numer G411555 Białeżyce – Chocicza Wielka do nowobudowanej drogi gminnej Oblaczkowo – Białeżyce – Chocicza Mała do kategorii dróg gminnych.

Na podstawie art.7 ust. 2 ustawy z dnia 21 marca 1985r. o drogach publicznych (tekst jednolity Dz. U. z 2015r. poz. 460 ze zm.), Rada Miejska we Wrześni uchwala co następuje:

§ 1. Zalicza się drogę na odcinku od drogi gminnej numer G411555 Białeżyce – Chocicza Wielka do nowobudowanej drogi gminnej Oblaczkowo – Białeżyce – Chocicza Mała oznaczoną na załączniku graficznym do uchwały kolorem czerwonym , położoną na dz. nr geod.:

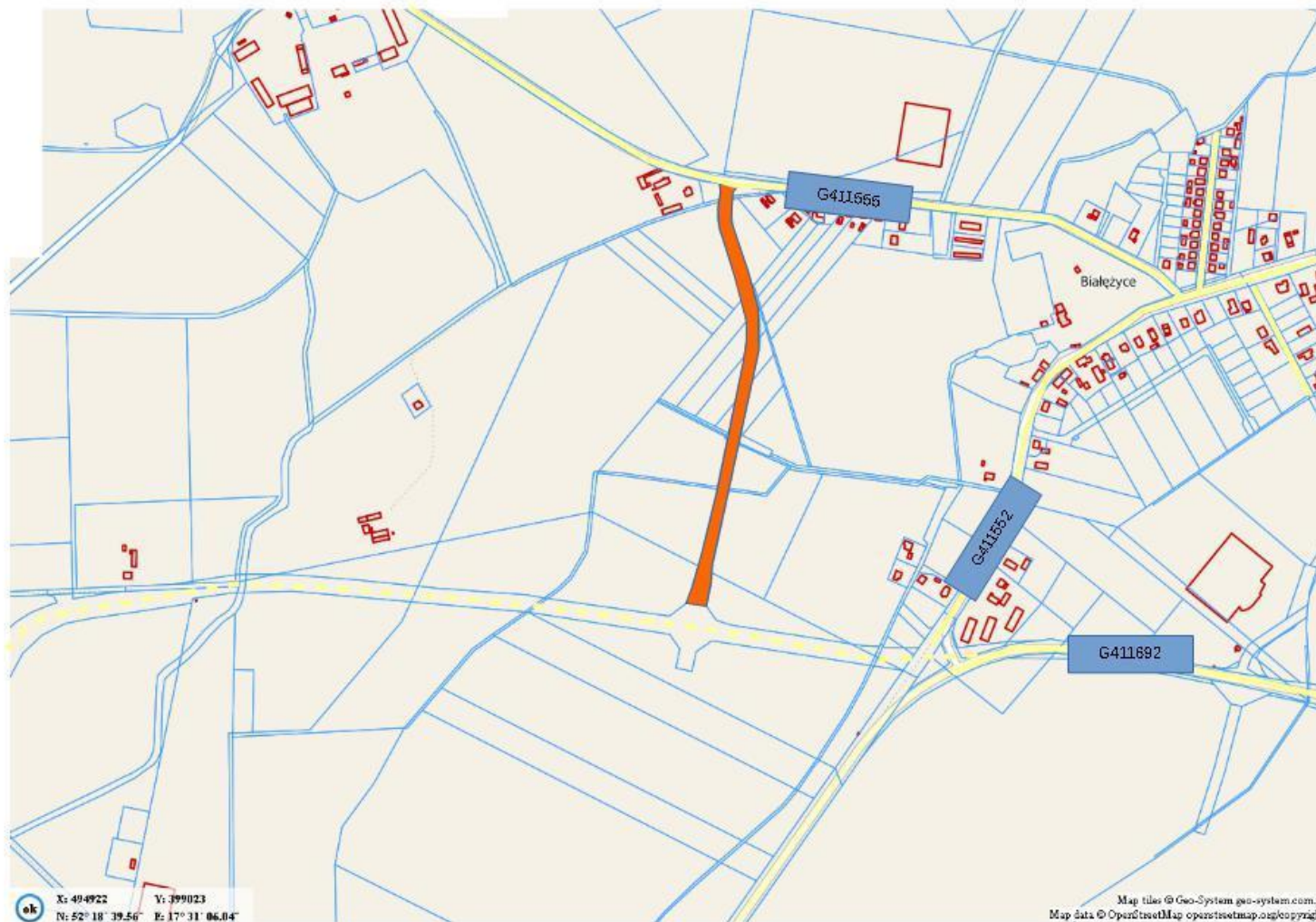
15/4 obręb Białeżyce,
21/11 obręb Białeżyce,
25/2 obręb Białeżyce,
29/4 obręb Białeżyce,
31/2 obręb Białeżyce,
32/2 obręb Białeżyce,
38/9 obręb Białeżyce,
38/12 obręb Białeżyce,
38/15 obręb Białeżyce,
38/17 obręb Białeżyce,
14/2 obręb Chocicza Mała,
167/2 obręb Chocicza Wielka,
76/1 obręb Chocicza Wielka,
do kategorii dróg gminnych.

§ 2. Wykonanie uchwały powierza się Burmistrzowi Miasta i Gminy Września.

§ 3. Uchwała wchodzi w życie po upływie 14 dni od dnia ogłoszenia w Dzienniku Urzędowym Województwa Wielkopolskiego.

Przewodniczący Rady Miejskiej we Wrześni
(-) Waldemar Grześkowiak

Załącznik graficzny do Uchwały Nr XII/166/2015 Rady Miejskiej we Wrześni z dnia 30 listopada 2015 roku



**Przewodniczący Rady Miejskiej we Wrześni
/-Waldemar Grześkowiak**