



DZIENNIK URZĘDOWY

WOJEWÓDZTWA WIELKOPOLSKIEGO

Poznań, dnia 8 grudnia 2015 r.

Poz. 7976

UCHWAŁA NR XII/168/2015 RADY MIEJSKIEJ WE WRZEŚNI

z dnia 30 listopada 2015 r.

w sprawie zaliczenia drogi (odcinek od drogi krajowej nr 92 w kierunku autostrady A2) znajdującej się w Chociczy Wielkiej w Gminie Września do kategorii dróg gminnych.

Na podstawie art. 7 ust. 2 ustawy z dnia 21 marca 1985r. o drogach publicznych (tekst jednolity Dz. U. z 2015r. poz. 460 ze zm.), Rada Miejska we Wrześni uchwala co następuje:

§ 1. Zalicza się drogę w Chociczy Wielkiej gm. Września (odcinek od drogi krajowej nr 92 w kierunku autostrady A2), oznaczoną na załączniku graficznym do uchwały kolorem czerwonym, położoną na dz. nr geod.:

56/5 obręb Chocicza Wielka,

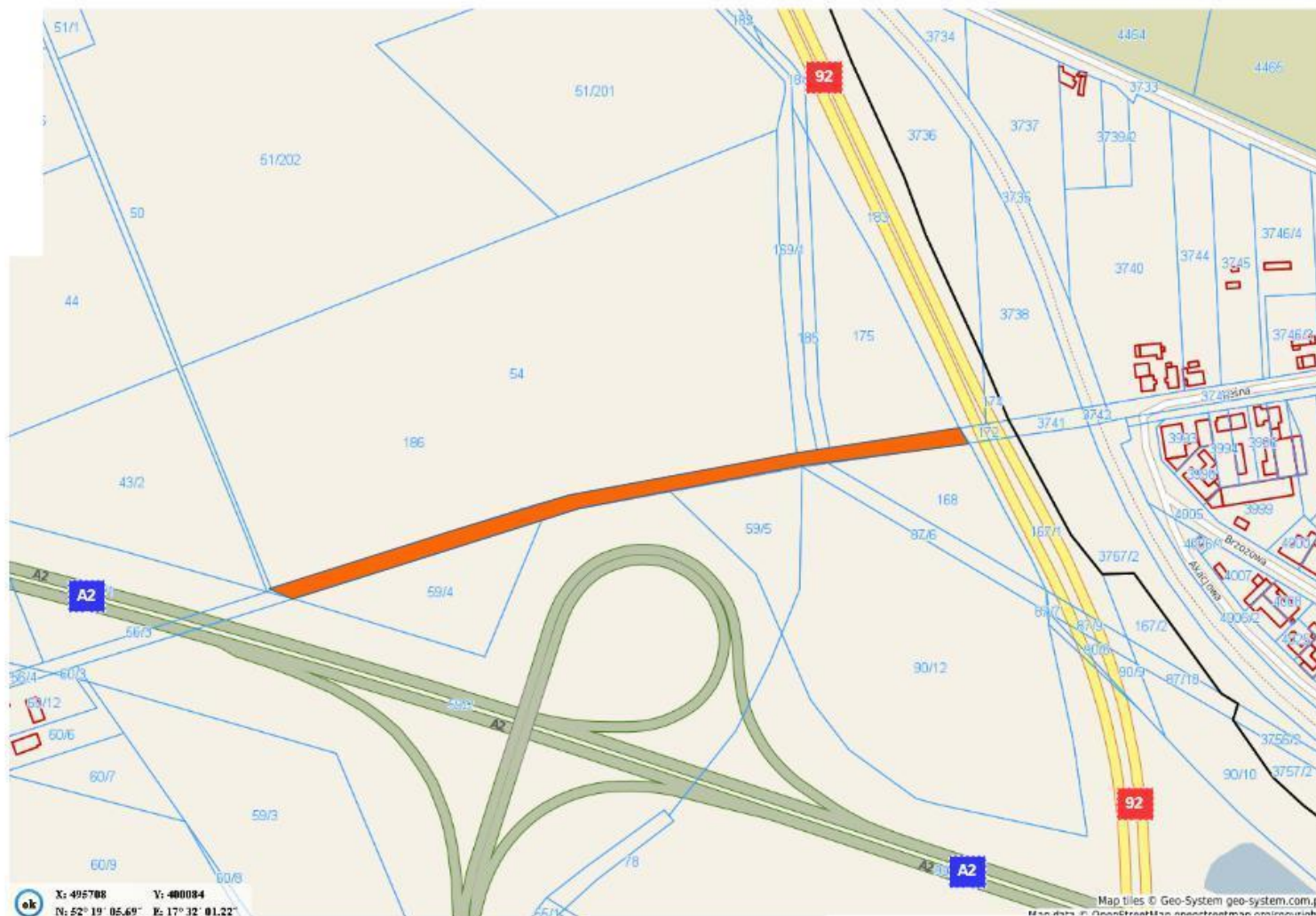
173 obręb Chocicza Wielka do kategorii dróg gminnych.

§ 2. Wykonanie uchwały powierza się Burmistrzowi Miasta i Gminy Września.

§ 3. Uchwała wchodzi w życie po upływie 14 dni od dnia ogłoszenia w Dzienniku Urzędowym Województwa Wielkopolskiego.

Przewodniczący Rady Miejskiej we Wrześni
(-) Waldemar Grzeškowiak

Załącznik graficzny do Uchwały Nr XII/168/2015 Rady Miejskiej we Wrześni z dnia 30 listopada 2015 roku



**Przewodniczący Rady Miejskiej we Wrześni
/-Waldemar Grześkowiak**