



DZIENNIK URZĘDOWY

WOJEWÓDZTWA WIELKOPOLSKIEGO

Poznań, dnia 8 grudnia 2015 r.

Poz. 7977

UCHWAŁA NR XII/169/2015 RADY MIEJSKIEJ WE WRZEŚNI

z dnia 30 listopada 2015 r.

w sprawie ustalenia przebiegu drogi w Chociczy Wielkiej (odcinek od drogi krajowej nr 92 w kierunku autostrady A2).

Na podstawie art. 7 ust. 3 ustawy z dnia 21 marca 1985r. o drogach publicznych (tekst jednolity Dz. U. z 2015r. poz. 460. ze zm.), Rada Miejska we Wrześni uchwala co następuje:

§ 1. Ustala się przebieg drogi gminnej (odcinek od drogi krajowej nr 92 w kierunku autostrady A2) oznaczonej na załączniku graficznym do uchwały kolorem czerwonym, znajdującej się w Chociczy Wielkiej na terenie Gminy Września na dz. nr geod.

56/5 obręb Chocicza Wielka,

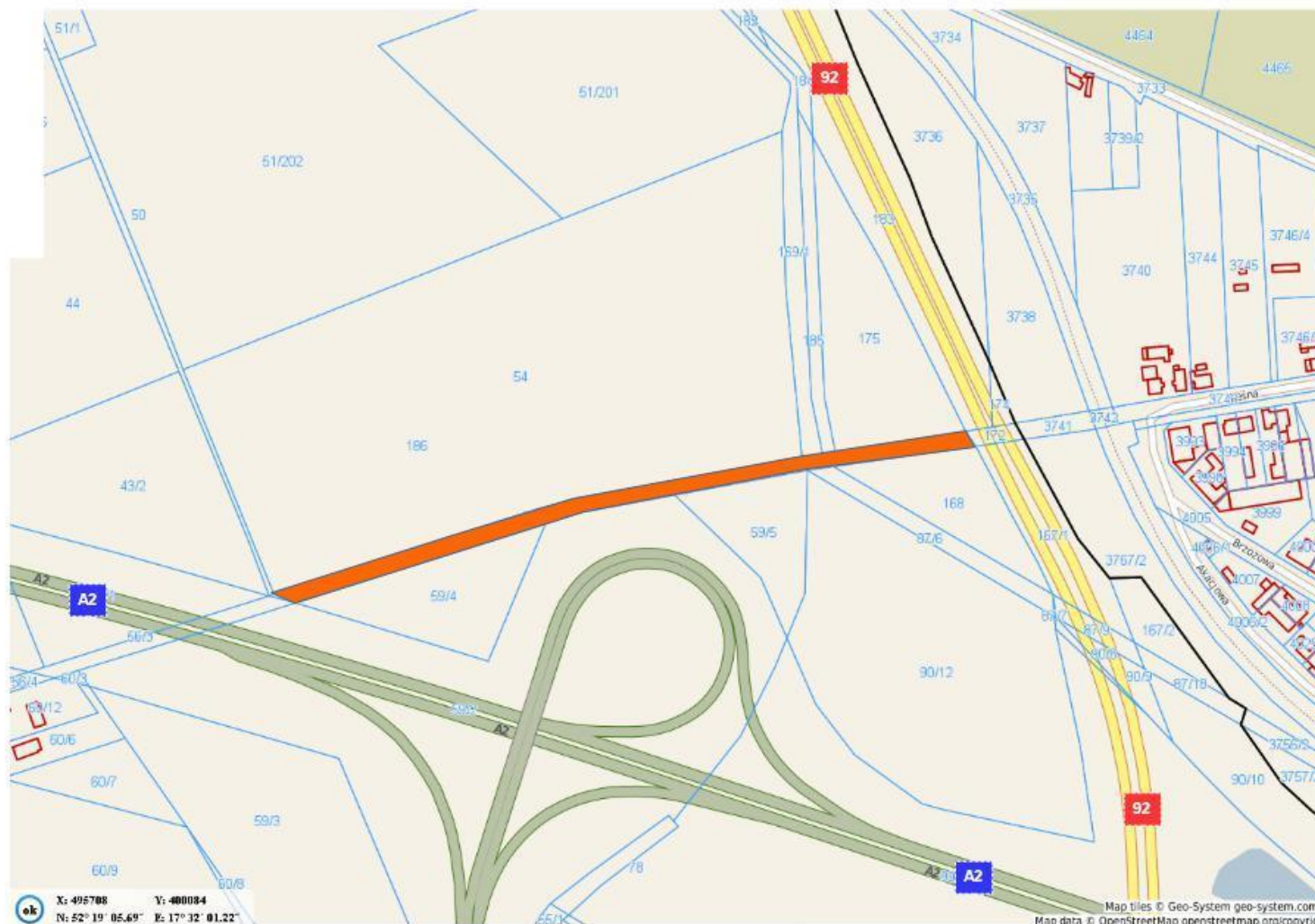
17 obręb Chocicza Wielka.

§ 2. Wykonanie uchwały powierza się Burmistrzowi Miasta i Gminy Wrześni.

§ 3. Uchwała wchodzi w życie po upływie 14 dni od dnia ogłoszenia w Dzienniku Urzędowym Województwa Wielkopolskiego.

Przewodniczący Rady Miejskiej we Wrześni
(-) Waldemar Grzeškowiak

Załącznik graficzny do Uchwały Nr XII/169/2015 Rady Miejskiej we Wrześni z dnia 30 listopada 2015 roku



**Przewodniczący Rady Miejskiej we Wrześni
/-Waldemar Grześkowiak**