



# DZIENNIK URZĘDOWY

## WOJEWÓDZTWA WIELKOPOLSKIEGO

---

Poznań, dnia 14 grudnia 2015 r.

Poz. 8369

### UCHWAŁA NR XII/337/15 SEJMIKU WOJEWÓDZTWA WIELKOPOLSKIEGO

z dnia 30 listopada 2015 r.

**zmieniająca uchwałę Nr XLII/812/14 Sejmiku Województwa Wielkopolskiego z dnia 24 lutego 2014 r. w sprawie podziału południowo-zachodniej części Województwa Wielkopolskiego powiatów: gostyńskiego, kościańskiego, leszczyńskiego i rawickiego na obwody łowieckie (Dz. Urz. Woj. Wielk. z 2014 r., poz. 1689).**

Na podstawie art. 27 ust. 1 ustawy z dnia 13 października 1995 r. Prawo łowieckie (Dz. U. z 2013 r., poz. 1226 ze zm.) Sejmik Województwa Wielkopolskiego uchwala, co następuje:

**§ 1.** W załączniku nr 1 do uchwały Nr XLII/812/14 Sejmiku Województwa Wielkopolskiego z dnia 24 lutego 2014 r. w sprawie podziału południowej-zachodniej części Województwa Wielkopolskiego powiatów: gostyńskiego, kościańskiego, leszczyńskiego i rawickiego na obwody łowieckie (Dz. Urz. Woj. Wielk. z 2014 r., poz. 1689) zmienia się opis granicy obwodu łowieckiego nr 484 (stary nr 67\_LESZ) „Sowy”, który otrzymuje brzmienie jak w załączniku nr 1 do niniejszej uchwały.

**§ 2.** Zmienia się mapę topograficzną w skali 1:200 000, stanowiącą załącznik nr 2 do uchwały Nr XLII/812/14 Sejmiku Województwa Wielkopolskiego z dnia 24 lutego 2014 r. w sprawie podziału południowej-zachodniej części Województwa Wielkopolskiego powiatów: gostyńskiego, kościańskiego, leszczyńskiego i rawickiego na obwody łowieckie (Dz. Urz. Woj. Wielk. z 2014 r., poz. 1689), który otrzymuje brzmienie, jak załącznik nr 2 do niniejszej uchwały.

**§ 3. 1.** W załączniku nr 3 do uchwały Nr XLII/812/14 Sejmiku Województwa Wielkopolskiego z dnia 24 lutego 2014 r. w sprawie podziału południowej-zachodniej części Województwa Wielkopolskiego powiatów: gostyńskiego, kościańskiego, leszczyńskiego i rawickiego na obwody łowieckie (Dz. Urz. Woj. Wielk. z 2014 r., poz. 1689) zmienia się rejestr powierzchniowy w zakresie dotyczącym obwodu łowieckiego nr 484 „Sowy”.

2. Rejestr powierzchniowy obwodu łowieckiego nr 484 „Sowy”, po zmianach, stanowi załącznik nr 3 do niniejszej uchwały.

**§ 4.** Wykonanie uchwały powierza się Zarządowi Województwa Wielkopolskiego.

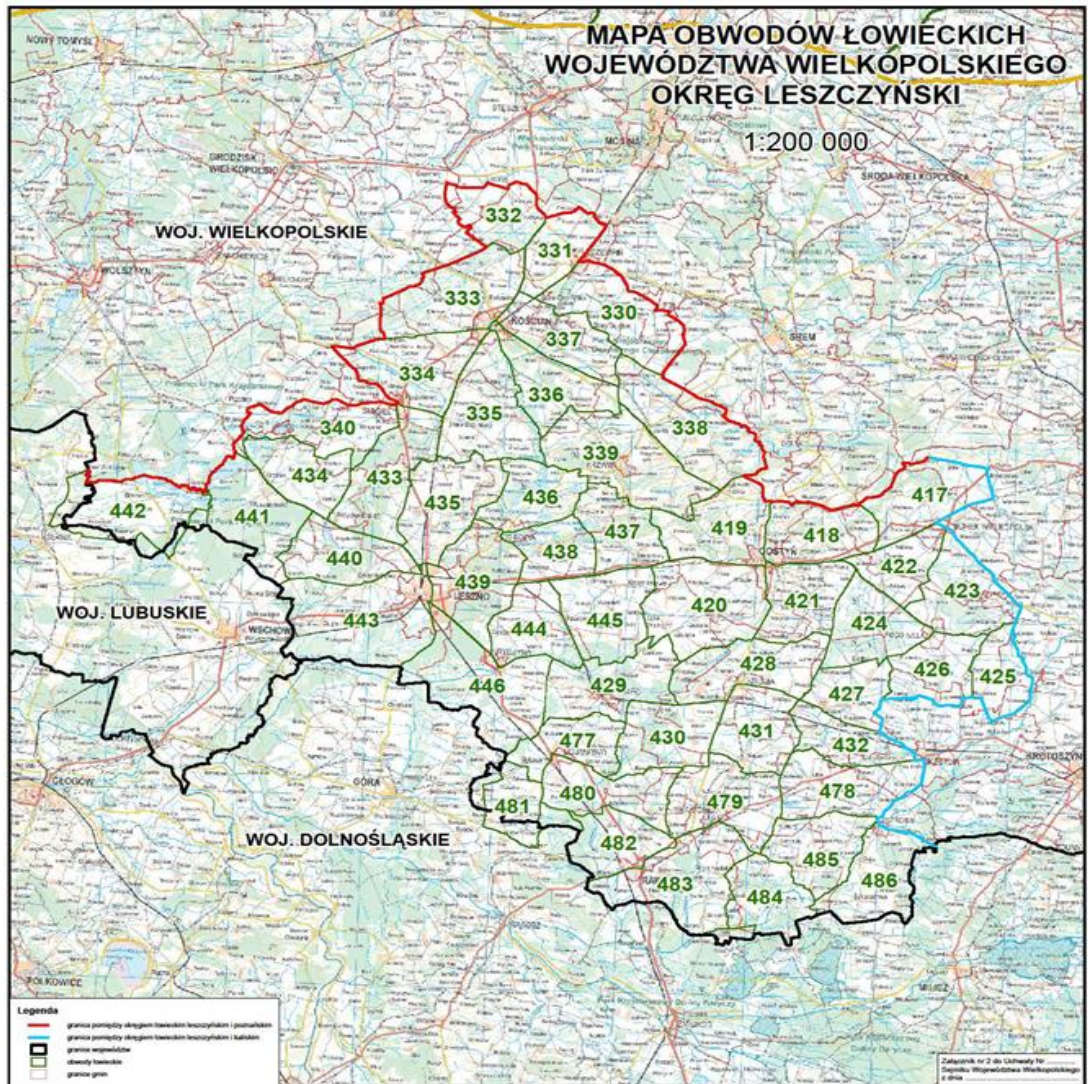
**§ 5.** Uchwała wchodzi w życie po upływie 14 dni od jej ogłoszenia w Dzienniku Urzędowym Województwa Wielkopolskiego.

Przewodnicząca  
Sejmiku Województwa Wielkopolskiego  
(-) Zofia Szalczyk

Załącznik nr 1  
do Uchwały Nr XII/337/15  
Sejmiku Województwa Wielkopolskiego  
z dnia 30 listopada 2015 r.

Nowy nr obwodu	Stary nr obwodu	Nazwa obwodu	Z.O.PZŁ lub OHZ	Opis granicy	Numer i nazwa koła łowieckiego użytkującego obwód	Sposób użytkowania obwodu
484	67_LESZ	<b>Sowy</b>	Leszno	Z m. Pakostaw drogą do m. Góry Pakostawskie, stąd drogą przez Pomocno kol. Zaorle do m. Zaorle. Stąd rzeczką w kier. płd. - wsch. do granicy gminy, granicą tą w kierunku zachodnim do drogi wiodącej z Baranowic, następnie granicą województwa przez Białkał do drogi Skrzyptowo - Niezgoda i dalej tą drogą na północ do rzeki Orla. Rzeką tą w kier. zach. do drogi Łakta - Ugoda i dalej tą drogą przez m. Ugoda, Dębinka do m. Słupia Kapitulna. Stąd drogą przez Chojno, Golejewko do m. Pakostaw.	31 „Safari” Chojno	dzierżawa

Załącznik nr 2  
do Uchwały Nr XII/337/15  
Sejmiku Województwa Wielkopolskiego  
z dnia 30 listopada 2015 r.



Załącznik nr 3  
do Uchwały Nr XII/337/15  
Sejmiku Województwa Wielkopolskiego  
z dnia 30 listopada 2015 r.

Nr obwodu	Nazwa obwodu	St. nr obwodu	Powiat	Pow. całkowita (w ha)	Pow. wyłączona (w ha)	Pow. użytkowa					Lasy państwowe			Grunty pozostałe				Lesistość %	Rodzaj obwodu	Numer i nazwa koła łowieckiego użytkującego obwód	Sposób użytkowania obwodu
						grunty leśne			inne	razem	Nazwa nadleśnictwa	Gmina	Pow. (w ha)	gmina	leśne	inne	razem				
						państw	pozost.	razem													
1	2	3	4	5	6	7	8	9	10	11	12	13	14	15	16	17	18	19	20	21	22
484	Sowy	67_LESZ	Rawicki	4717	145	1198	236	1434	3138	4572	Piaski RDLP Poznań	Pakosław Rawicz - obszar wiejski	1096 102 1198	Pakosław Rawicz - obszar wiejski	223 13 236	2770 368 3138	2993 381 3374	30,4	połny	31 Safari, Chojno	dzierżawa