



DZIENNIK URZĘDOWY

WOJEWÓDZTWA WIELKOPOLSKIEGO

Poznań, dnia 29 grudnia 2015 r.

Poz. 8913

UCHWAŁA NR XIII/159/15 RADY GMINY SUCHY LAS

z dnia 17 grudnia 2015 r.

w sprawie zaliczenia ulic do kategorii dróg gminnych

Na podstawie art. 40 ust. 1 oraz art. 41 ust. 1 ustawy z dnia 8 marca 1990 r. o samorządzie gminnym (Dz. U. z 2015 r. poz. 1515), art. 7 ust. 2, ustawy z dnia 21 marca 1985 r. o drogach publicznych (Dz. U. z 2015 r. poz. 460 ze zm.), Rada Gminy Suchy Las uchwala, co następuje:

§ 1. Zalicza się do kategorii dróg gminnych, ulice na terenie Gminy Suchy Las, o których mowa w załączniku nr 1 do uchwały.

§ 2. Szczegółowe położenie i przebieg dróg wymienionych w § 1 jest wyznaczony na mapach stanowiących załącznik nr 2 do niniejszej uchwały.

§ 3. Wykonanie uchwały powierza się Wójtowi Gminy Suchy Las.

§ 4. Uchwała wchodzi w życie po upływie 14 dni od dnia ogłoszenia w Dzienniku Urzędowym Województwa Wielkopolskiego.

Przewodnicząca Rady
(-) Małgorzata Salwa –Haibach

Załącznik Nr 1
do Uchwały Nr XIII/159/15
Rady Gminy Suchy Las
z dnia 17 grudnia 2015 r.

Załącznik nr 1 do uchwały nr XIII/159/15
Rady Gminy Suchy Las z dnia 17 grudnia 2015 r.

Suchy Las - drogi gminne				
Lp.	nazwy ulic	klasa drogi	nr ewidencyjny działki	opis położenia ulicy
	Nektarowa	D	207/20, 207/22, 207/18, 207/26, 207/24	poszerzenie ulicy Nektarowej w kierunku zachodnim
	Zielińskiego	D	106/20	przedłużenie ulicy Zielińskiego
	Perłowa	L	613/2, 612/2, 602/7	przedłużenie ulicy Perłowej pomiędzy ulicami Diamentową i Powstańców Wlkp.
	Tarninowa	D	904/2, 905/8	przedłużenie ul. Tarninowej pomiędzy ulicami Olchową i Polną

ZŁOTNIKI - drogi gminne				
Lp.	nazwy ulic	klasa drogi	nr ewidencyjny działki	opis położenia ulicy
	Pigwowa	D	1159/1	boczna od Jelonkowej, równoległa do Azaliowej, łącząca obydwie ulice
	Kalinowa	D	214/29, 116/9	przedłużenie ulicy Kalinowej do ul. Prostej
	Mosiężna	D	279, 276/67, 276/68	boczna od ul. Złotnickiej, równoległa do torów kolejowych

ZŁOTKOWO - drogi gminne				
Lp.	nazwy ulic	klasa drogi	nr ewidencyjny działki	opis położenia ulicy
	Platynowa	D	4/50, 4/55, 4/53, 4/48, 4/44	przedłużenie ul. Platynowej

JELONEK - drogi gminne				
Lp.	nazwy ulic	klasa drogi	nr ewidencyjny działki	opis położenia ulicy
	Jodłowa	D	240/11	przedłużenie ul. Jodłowej

BIEDRUSKO - drogi gminne				
Lp.	nazwy ulic	klasa drogi	nr ewidencyjny działki	opis położenia ulicy
	Piaskowa	D	89/2	boczna od ul. Chłudowskiej i Kamiennej, łącząca obydwie ulice
	Akacyjowa	D	14/121	boczna od ul. Lipowej
	Podgrzybkowa	D	45/14	boczna od ul. Jesionowej
	Lipowa	D	14/121, 14/122	przedłużenie ul. Lipowej w kierunku ul. Chłudowskiej
	Kamienna	D	89/2	ulica łącząca ul. Chłudowską i Szmaragdową

ZIELĄTKOWO - drogi gminne				
Lp.	nazwy ulic	klasa drogi	nr ewidencyjny działki	opis położenia ulicy
	Cyprysowa	D	39/4, 40/8	boczna od ul. Dworcowej dochodząca do ul. Daglezjowej

CHŁUDOWO - drogi gminne				
Lp.	nazwy ulic	klasa drogi	nr ewidencyjny działki	opis położenia ulicy
1	Sosnowa	D	452/9	boczna od ul. Leśnej

Załącznik Nr 2
do Uchwały Nr XIII/159/15
Rady Gminy Suchy Las
z dnia 17 grudnia 2015 r.

Załącznik nr 2 do uchwały XIII/159/15
Rady Gminy Suchy Las z dnia 17 grudnia 2015 r.

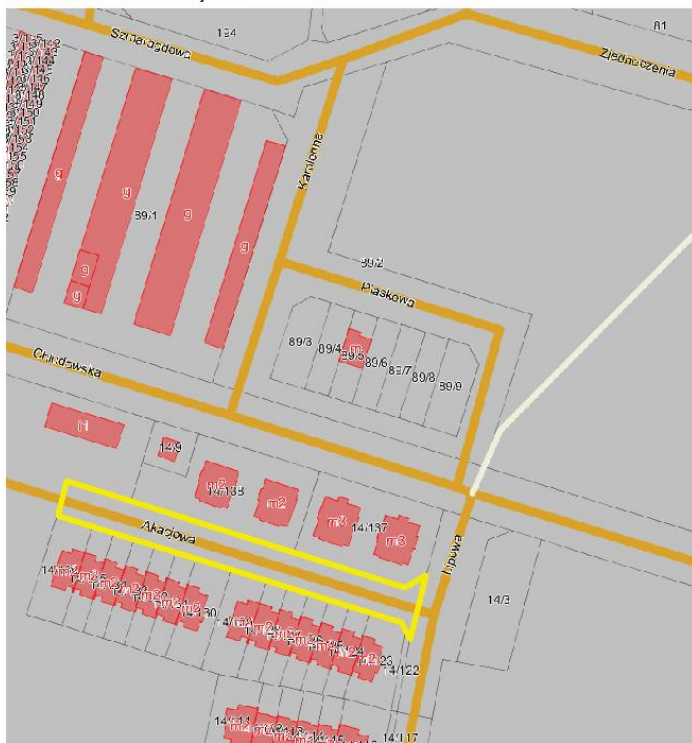
Biedrusko - ul. Piaskowa



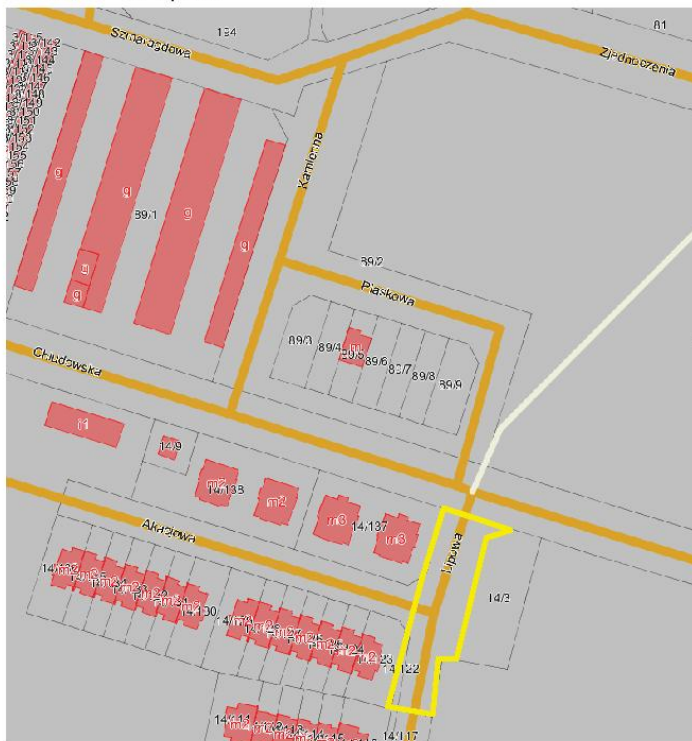
Biedrusko - ul. Kamienna



Biedrusko - ul. Akacjowa



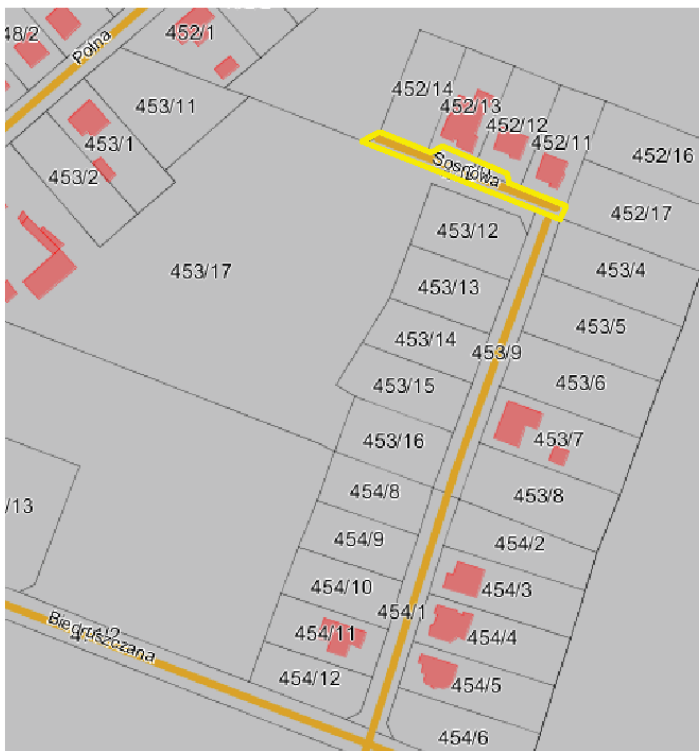
Biedrusko - ul. Lipowa



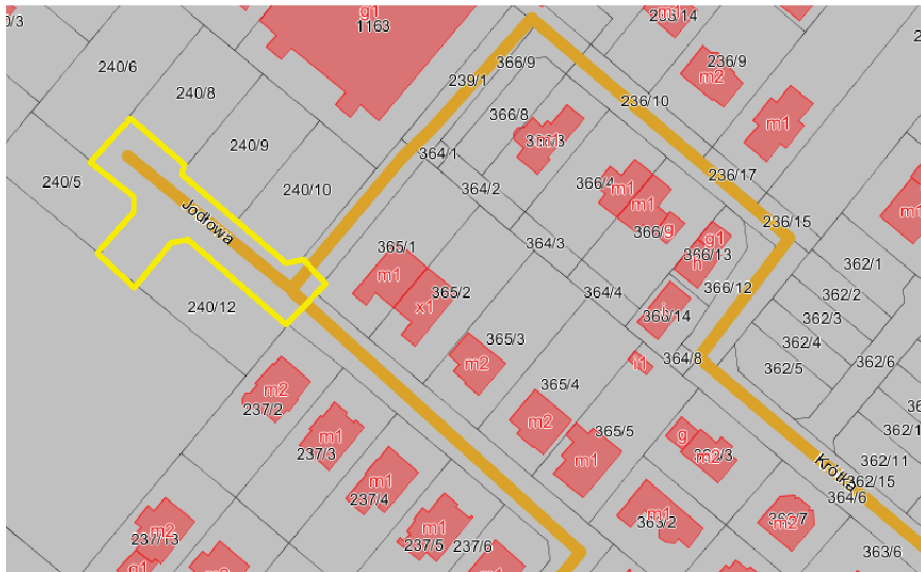
Biedrusko – ul. Podgrzybkowa



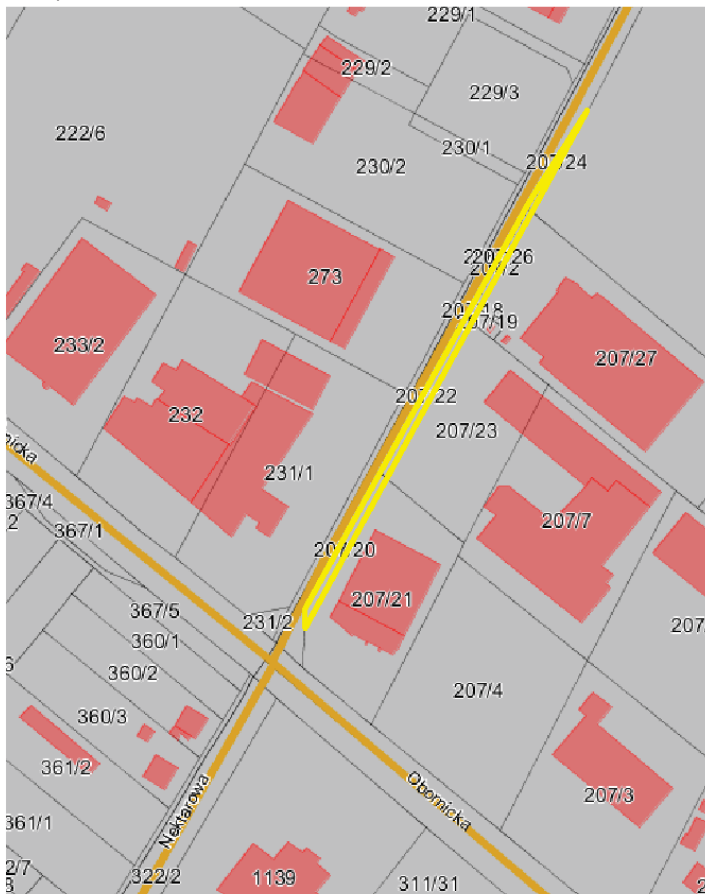
Chludowo – ul. Sosnowa



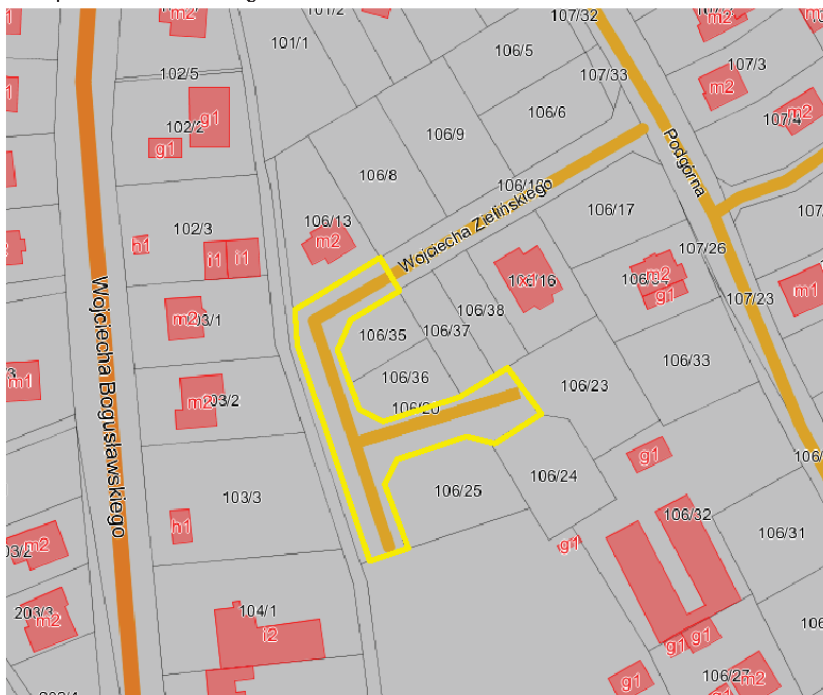
Jelonek – ul. Jodłowa



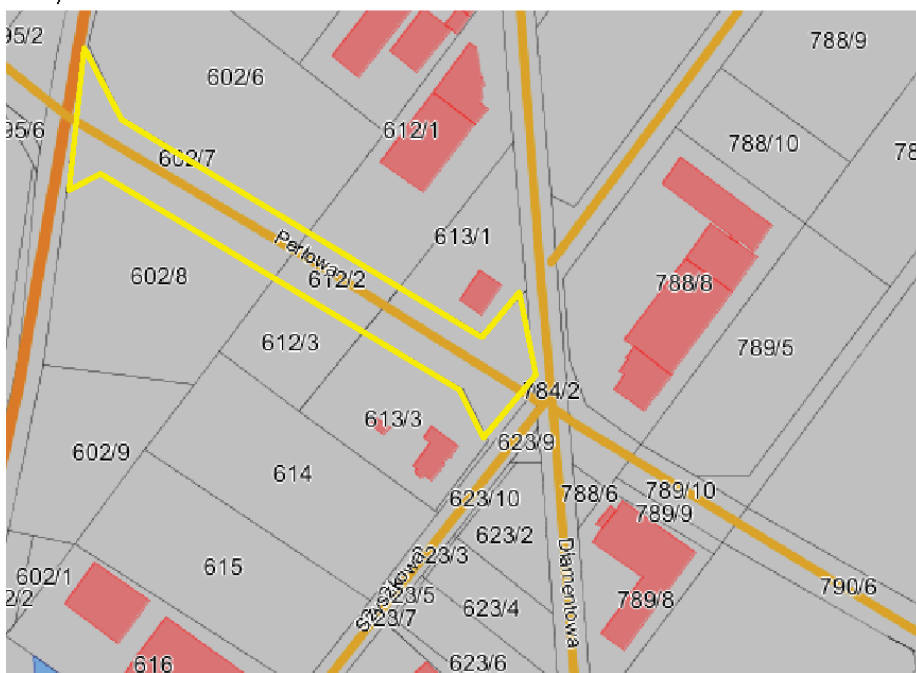
Suchy Las – ul. Nektarowa



Suchy Las – ul. Zielińskiego



Suchy Las – ul. Perłowa



Suchy Las – ul. Tarninowa



Zielątkowo – ul. Cyprysowa



Złotkowo – ul. Platynowa



Złotniki – ul. Kalinowa



Złotniki – ul. Mosiężna



Złotniki – ul. Pigwowa

