



# DZIENNIK URZĘDOWY

## WOJEWÓDZTWA WIELKOPOLSKIEGO

---

Poznań, dnia 30 grudnia 2015 r.

Poz. 8971

### UCHWAŁA NR XIII/368/15 SEJMIKU WOJEWÓDZTWA WIELKOPOLSKIEGO

z dnia 21 grudnia 2015 r.

#### w sprawie wyznaczenia aglomeracji Brzeziny

Na podstawie art. 43 ust. 2a ustawy z dnia 18 lipca 2001 r. Prawo wodne (Dz. U. z 2015 r. poz. 469) Sejmik Województwa Wielkopolskiego uchwala, co następuje:

**§ 1.** Wyznacza się aglomerację Brzeziny o równoważnej liczbie mieszkańców 2 097.

**§ 2. 1.** Aglomeracja Brzeziny obejmuje swym zasięgiem tereny objęte systemem kanalizacji zbiorczej zakończonym oczyszczalnią ścieków w miejscowości Brzeziny przy ul. Zielonej 13.

2. Obszar aglomeracji Brzeziny wyznacza się w oznaczonych na planie granicach, na terenie poniżej wymienionych miejscowości:

- 1) Brzeziny,
- 2) Aleksandria, z wyłączeniem działek ewidencyjnych nr: 150, 144, 136, 130, 129/1, 128, 257/3, 253/3, 252, 121, 118/2, 117/1, 112, 1/2; obręb: 0001 Aleksandria,
- 3) Jagodziniec.

3. Obszar i granice aglomeracji Brzeziny zostały oznaczone na mapie w skali 1:10 000, stanowiącej załącznik do niniejszej uchwały.

**§ 3.** Traci moc rozporządzenie Nr 99/06 Wojewody Wielkopolskiego z dnia 15 maja 2006 r. w sprawie wyznaczenia aglomeracji Brzeziny (Dz. Urz. Woj. Wiel. Nr 87 poz. 2174).

**§ 4.** Wykonanie uchwały powierza się Zarządowi Województwa Wielkopolskiego.

**§ 5.** Uchwała wchodzi w życie po upływie 14 dni od dnia ogłoszenia w Dzienniku Urzędowym Województwa Wielkopolskiego.

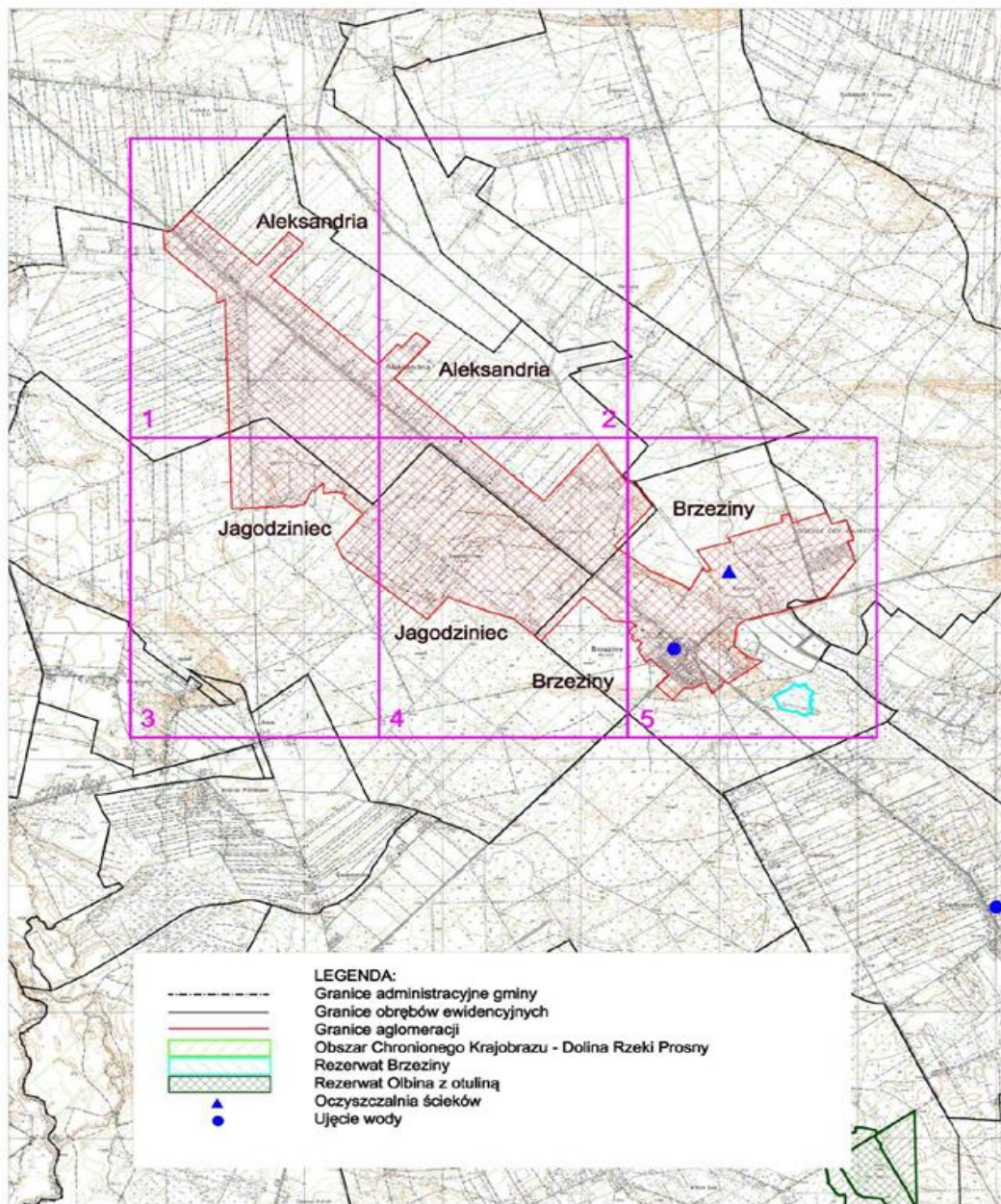
Przewodnicząca Sejmiku Województwa Wielkopolskiego  
(-) Zofia Szalczyk

Załącznik do uchwały Nr XIII/368/15  
Sejmiku Województwa Wielkopolskiego  
z dnia 21 grudnia 2015 roku

OBSZAR i GRANICE  
AGLOMERACJI

BRZEZINY

SCHEMAT PODZIAŁU MAPY NA ARKUSZE

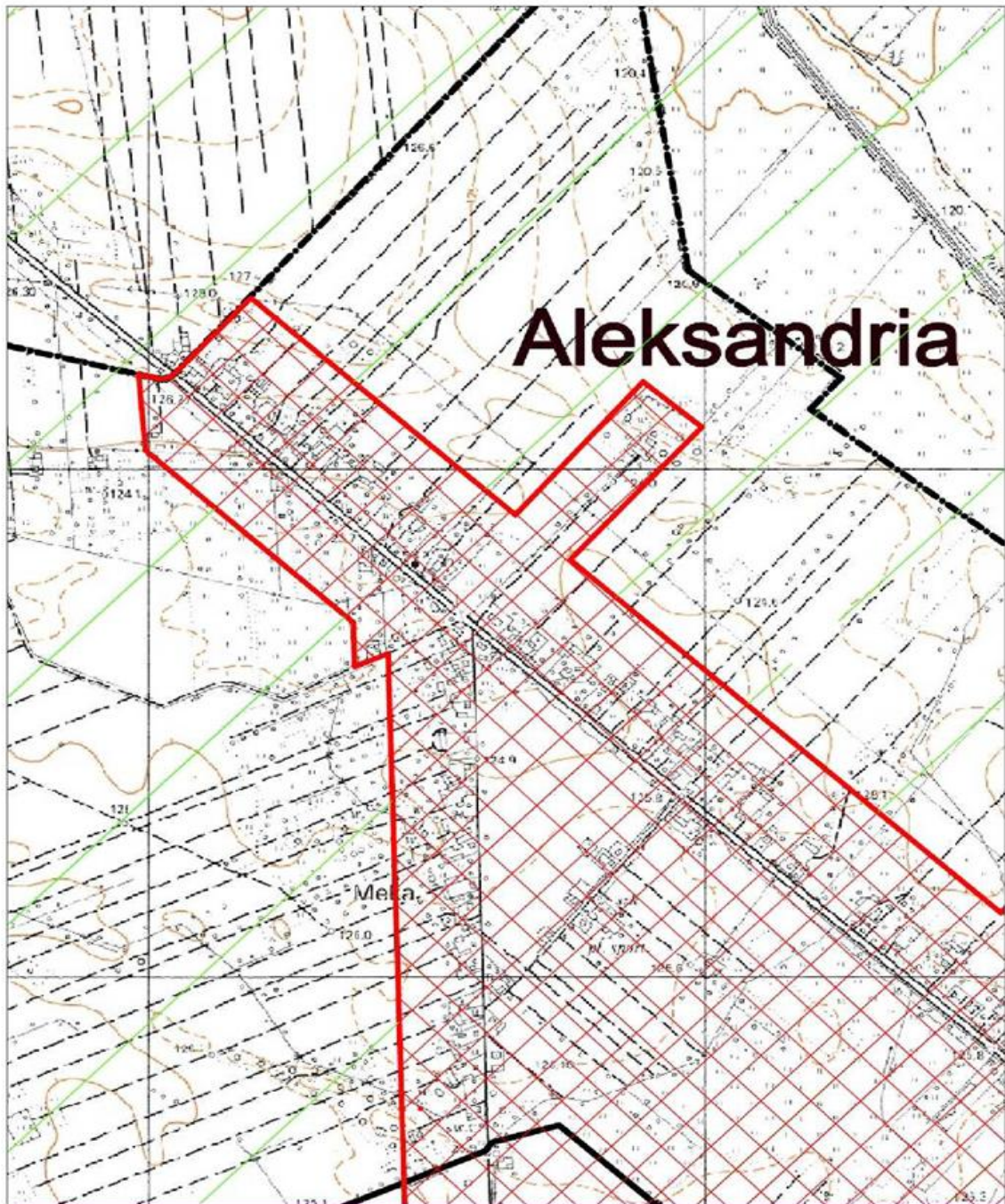


**OBSZAR I GRANICE  
AGLOMERACJI**

**BRZEZINY**

Ark. nr 1

Skala 1:10000



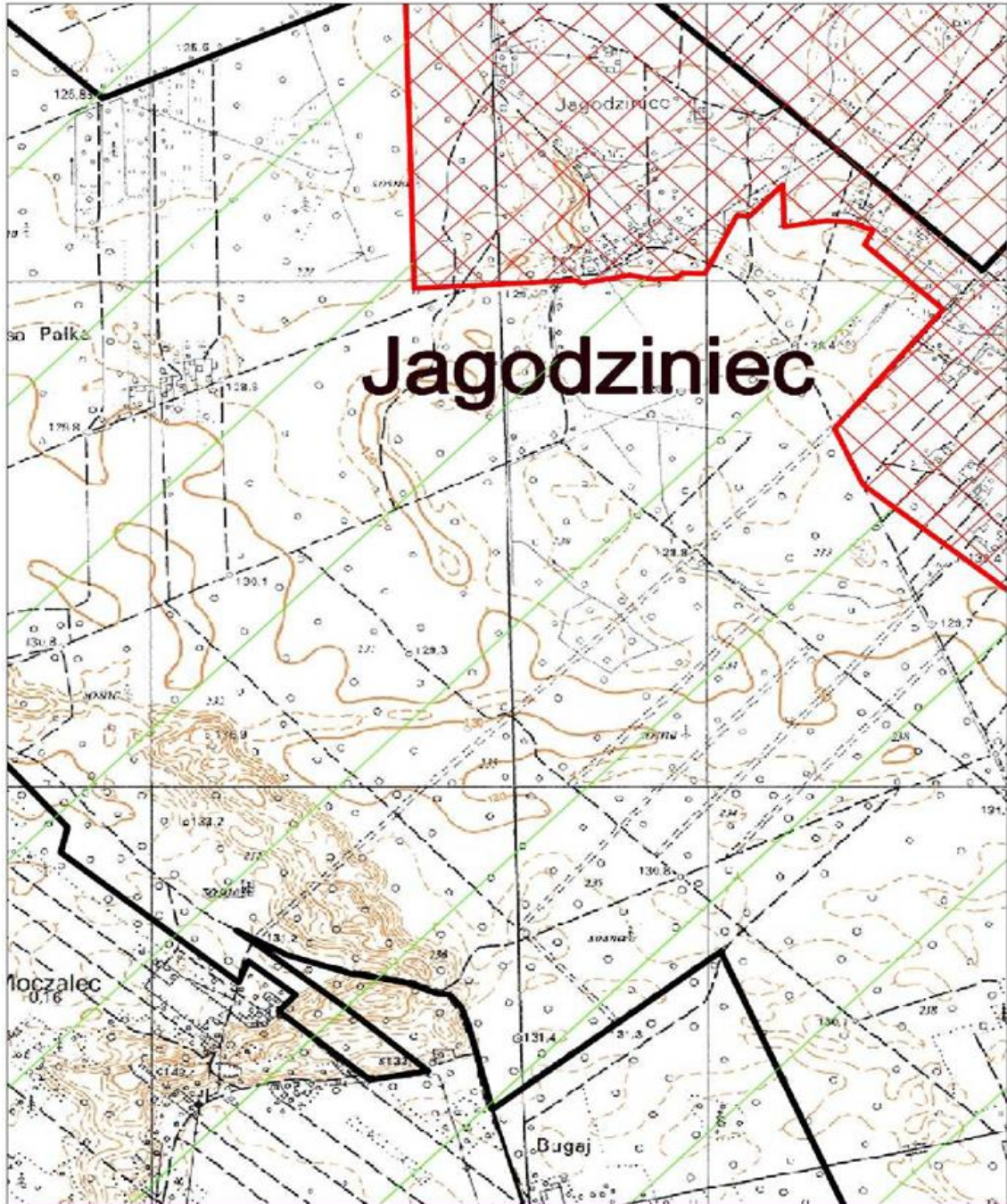


**OBSZAR I GRANICE  
AGLOMERACJI**

**BRZEZINY**

Ark. nr 3

Skala 1:10000

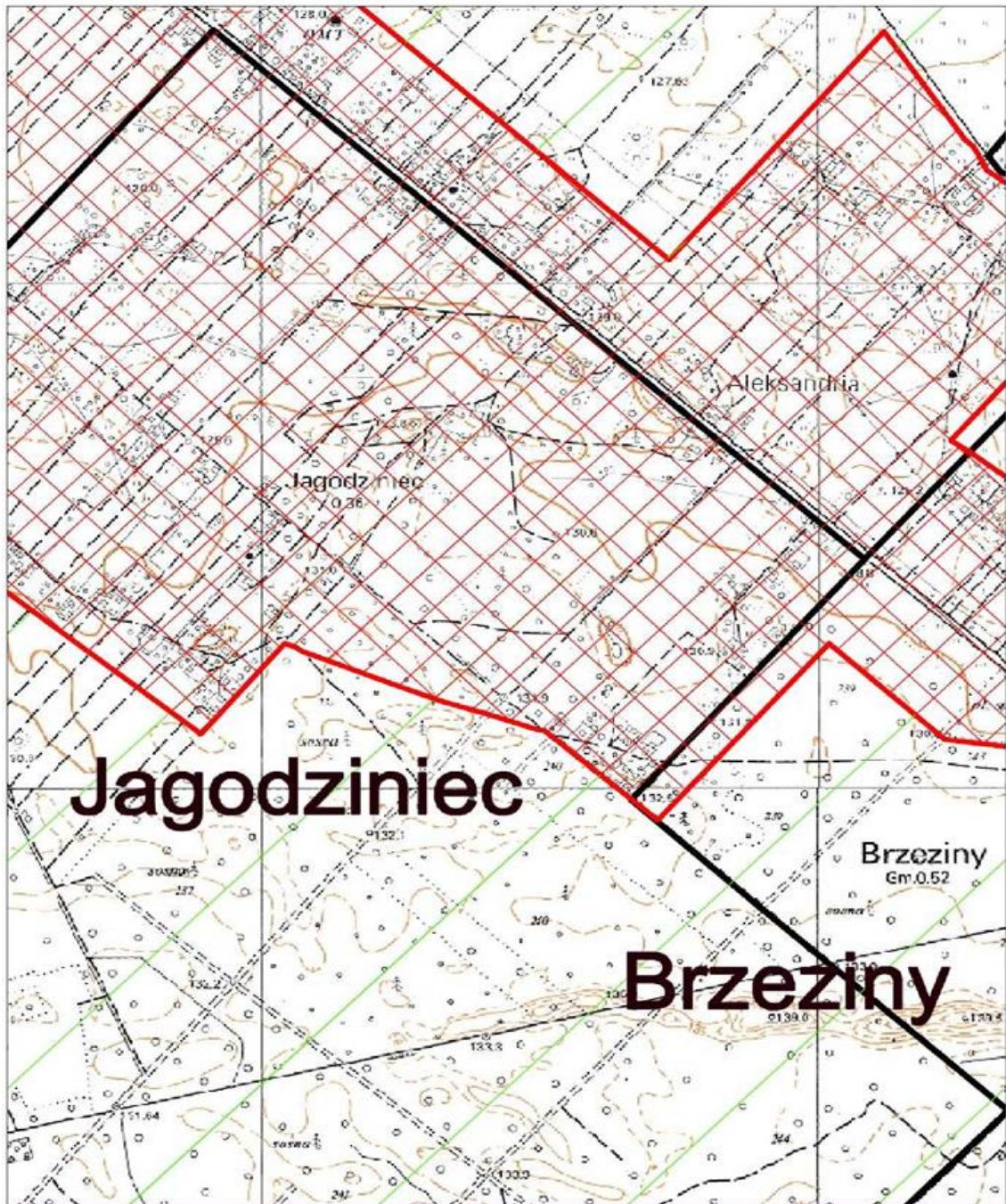


**OBSZAR I GRANICE  
AGLOMERACJI**

**BRZEZINY**

Ark. nr 4

Skala 1:10000



**OBSZAR I GRANICE  
AGLOMERACJI**

**BRZEZINY**

Ark. nr 5

Skala 1:10000

