



DZIENNIK URZĘDOWY

WOJEWÓDZTWA WIELKOPOLSKIEGO

Poznań, dnia 30 grudnia 2015 r.

Poz. 8977

UCHWAŁA NR XIII/370/15 SEJMIKU WOJEWÓDZTWA WIELKOPOLSKIEGO

z dnia 21 grudnia 2015 r.

w sprawie wyznaczenia aglomeracji Orzechowo, gmina Miłosław

Na podstawie art. 43 ust. 2a ustawy z dnia 18 lipca 2001 r. Prawo wodne (Dz. U. z 2015 r. poz. 469) Sejmik Województwa Wielkopolskiego uchwala, co następuje:

§ 1. Wyznacza się aglomerację Orzechowo, gmina Miłosław o równoważnej liczbie mieszkańców 4 867.

§ 2. 1. Aglomeracja Orzechowo, gmina Miłosław obejmuje swym zasięgiem tereny objęte systemem kanalizacji zbiorczej zakończonym oczyszczalnią ścieków zlokalizowaną w miejscowości Orzechowo przy ul. Miłosławskiej, działki ewidencyjne nr: 550/9, 549/10, 548/5; obręb: 0014 Orzechowo.

2. Obszar aglomeracji Orzechowo, gmina Miłosław wyznacza się w oznaczonych na planie granicach, na terenie poniżej wymienionych miejscowości:

1) Gmina Miłosław:

- Orzechowo, z wyłączeniem działek ewidencyjnych nr: 2/2, 3; obręb: 0014 Orzechowo,

2) Gmina Krzykosy:

- Pięchkowo,

- Witowo.

3. Obszar i granice aglomeracji Orzechowo, gmina Miłosław zostały oznaczone na mapie w skali 1:10 000, stanowiącej załącznik do niniejszej uchwały.

§ 3. Traci moc rozporządzenie Nr 110/06 Wojewody Wielkopolskiego z dnia 19 maja 2006 r. w sprawie wyznaczenia aglomeracji Orzechowo, gmina Miłosław (Dz. Urz. Woj. Wiel. Nr 91 poz. 2253).

§ 4. Wykonanie uchwały powierza się Zarządowi Województwa Wielkopolskiego.

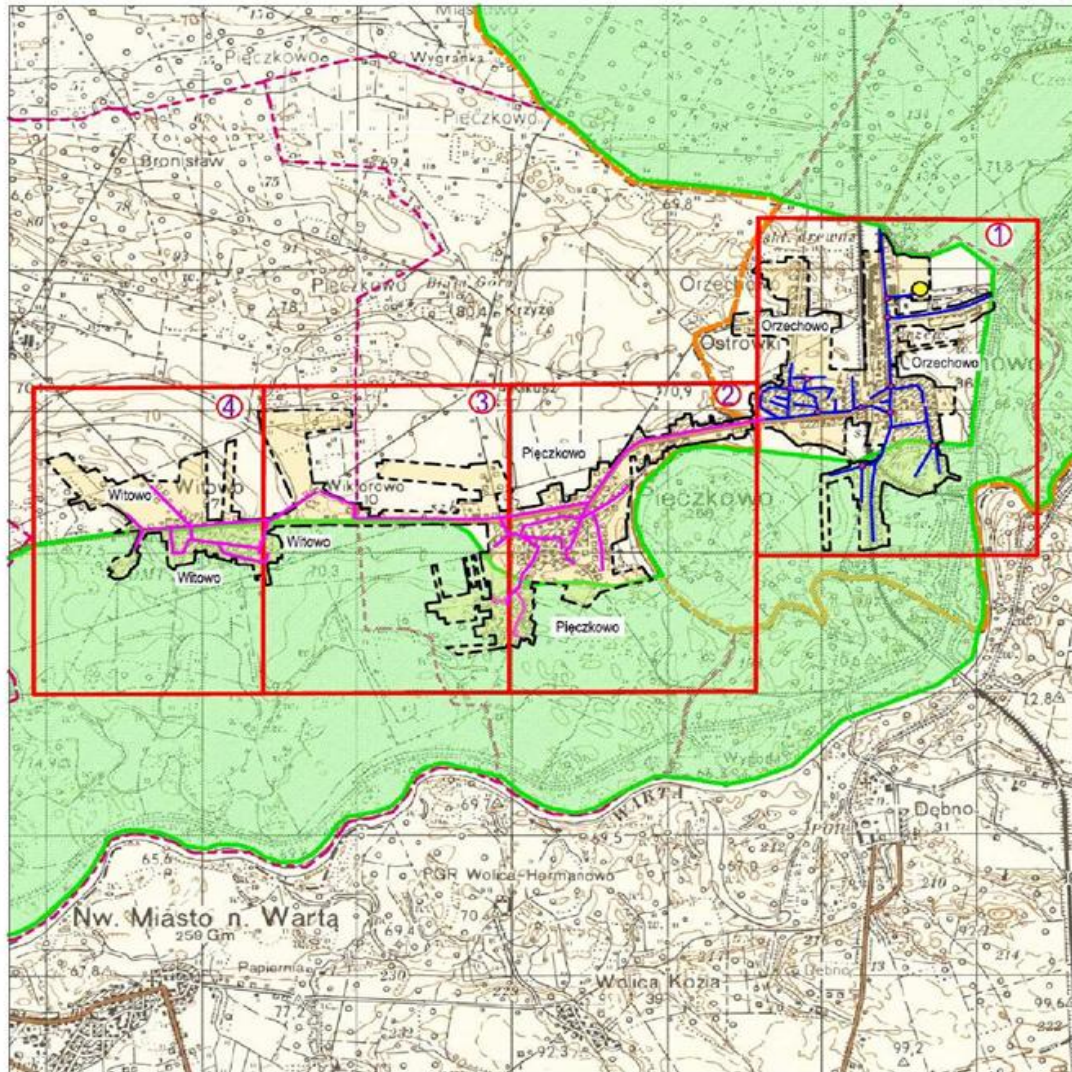
§ 5. Uchwała wchodzi w życie po upływie 14 dni od dnia ogłoszenia w Dzienniku Urzędowym Województwa Wielkopolskiego.

Przewodniczący Sejmiku Województwa Wielkopolskiego
(-) Zofia Szalczyk

Załącznik do uchwały Nr XIII/370/15
Sejmiku Województwa Wielkopolskiego
z dnia 21 grudnia 2015 roku





OBSZAR I GRANICE AGLOMERACJI
ORZECZOWO

ARKUSZ 0



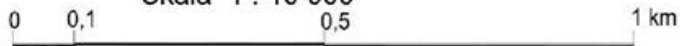
Legenda

-  granice aglomeracji Orzechowo
-  granica gminy Miłosław
-  granice administracyjne wsi
-  istniejąca sieć kanalizacji sanit.
-  planowana sieć kanalizacji sanit.

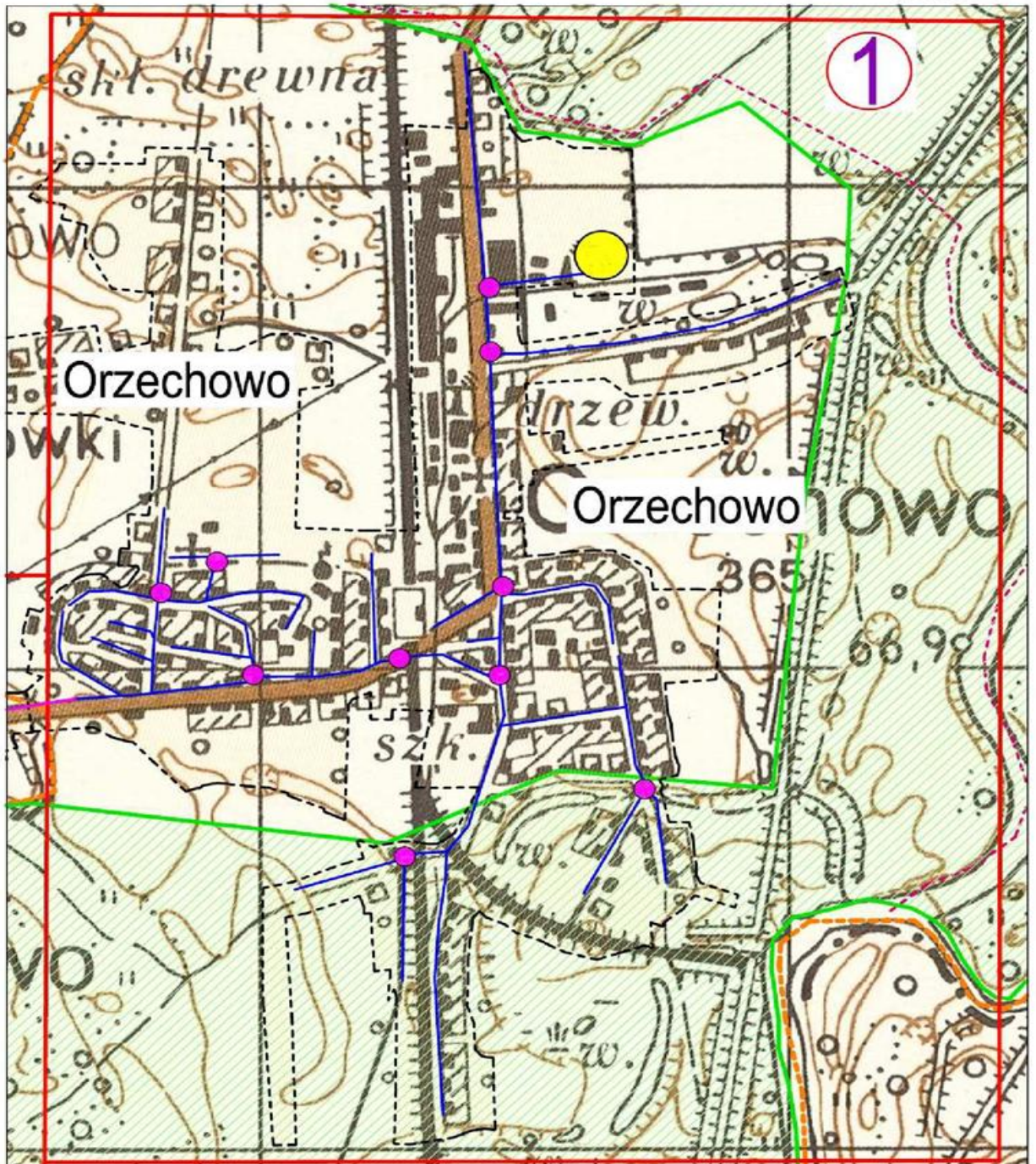
-  teren oczyszczalni
-  przepompownię
-  ujęcia wody
-  tereny objęte formami ochrony przyrody Obszar Natura 2000

OBSZAR I GRANICE AGLOMERACJI
ORZECHOWO

Skala 1 : 10 000



ARKUSZ 1



OBSZAR I GRANICE AGLOMERACJI
ORZECHOWO

Skala 1 : 10 000

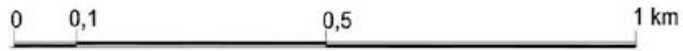


ARKUSZ 2

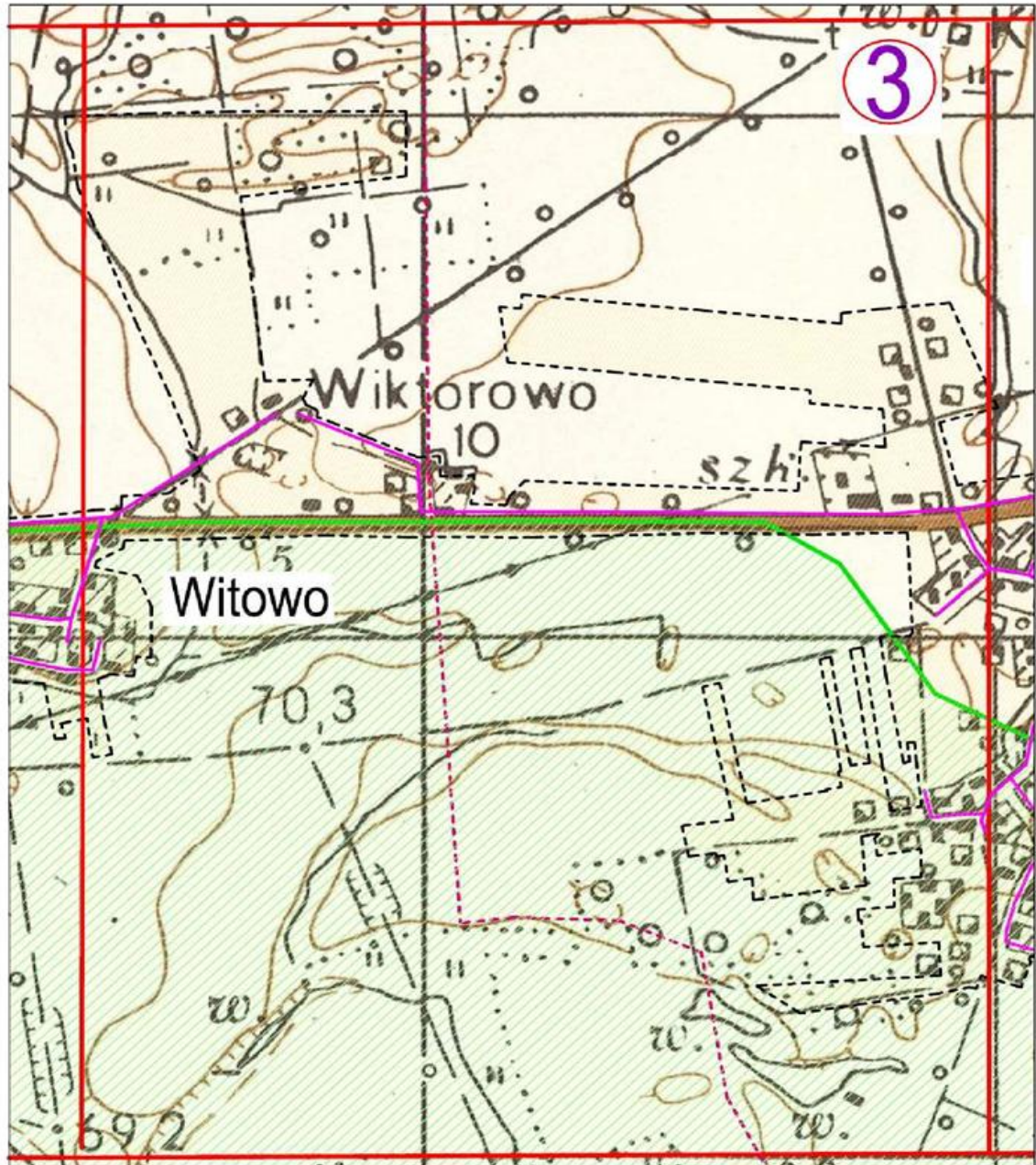


OBSZAR I GRANICE AGLOMERACJI
ORZECHOWO

Skala 1 : 10 000

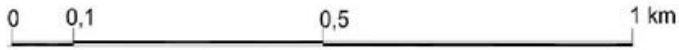


ARKUSZ 3



OBSZAR I GRANICE AGLOMERACJI
ORZECHOWO

Skala 1 : 10 000



ARKUSZ 4

