



DZIENNIK URZĘDOWY

WOJEWÓDZTWA WIELKOPOLSKIEGO

Poznań, dnia 22 sierpnia 2016 r.

Poz. 5089

ZARZĄDZENIE REGIONALNEGO DYREKTORA OCHRONY ŚRODOWISKA W POZNANIU

z dnia 17 sierpnia 2016 r.

w sprawie rezerwatu przyrody „Jezioro Czarne”

Na podstawie art. 13 ust. 3 ustawy z dnia 16 kwietnia 2004 r. o ochronie przyrody (Dz. U. z 2015 r. poz. 1651, z 2016 r. poz. 422) zarządza się, co następuje:

§ 1. Rezerwat przyrody „Jezioro Czarne”, zwany dalej rezerwatem, obejmuje obszar jezior Czarne Duże i Czarne Małe oraz przylegających do nich torfowisk przejściowych o powierzchni 16,51 ha, położony w gminie Murowana Goślina, w powiecie poznańskim, w województwie wielkopolskim.

§ 2. 1. W skład rezerwatu wchodzi pododdziały leśne o numerach: 50a, h, i, j, ~c oraz 61d, f określone w Uproszczonym Planie Urządzenia Lasu Nadleśnictwa Doświadczalnego Zielonka obowiązującym na lata 2014–2023, które znajdują się w leśnictwie Stęszewko, obrębie leśnym Kamińsko. Wymienione pododdziały wchodzi w skład działek ewidencyjnych o numerach: 234, 254 i 380 położonych w obrębie ewidencyjnym Zielonka.

2. Wykaz współrzędnych punktów załamania granicy rezerwatu zawiera tabela stanowiąca załącznik nr 1.

3. Położenie i przebieg granicy rezerwatu przedstawia mapa stanowiąca załącznik nr 2.

§ 3. Celem ochrony przyrody w rezerwacie jest zachowanie, dla celów naukowych i dydaktycznych, ekosystemów jezior Czarne Duże i Czarne Małe oraz przylegających do nich torfowisk przejściowych wraz z rzadkimi elementami flory.

§ 4. Dla rezerwatu określa się:

1) rodzaj rezerwatu: Florystyczny (F1);

2) ze względu na dominujący przedmiot ochrony: typ – Florystyczny (Pfi), podtyp – roślin zielnych i krzewinek (rzk);

3) ze względu na główny typ ekosystemu: typ – Torfowiskowy (bagienny) (ET), podtyp – torfowisko przejściowe (tp).

§ 5. Nadzór nad rezerwatem sprawuje Regionalny Dyrektor Ochrony Środowiska w Poznaniu.

§ 6. Zarządzenie wchodzi w życie po upływie 14 dni od dnia ogłoszenia.¹⁾

Regionalny Dyrektor Ochrony Środowiska w Poznaniu

(-) Jolanta Ratajczak

¹⁾ Niniejsze zarządzenie było poprzedzone Zarządzeniem Ministra Leśnictwa i Przemysłu Drzewnego z dnia 2 lipca 1959 r. w sprawie uznania za rezerwat przyrody (M.P. z 1959 r. Nr 77, poz. 410), które utraciło moc obowiązującą z dniem wejścia w życie ustawy z dnia 16 kwietnia 2004 r. o ochronie przyrody (Dz.U. z 2015 r. poz. 1651, z 2016 r. poz. 422)

Załącznik Nr 1 do Zarządzenia
Regionalnego Dyrektora Ochrony
Środowiska w Poznaniu
z dnia 17 sierpnia 2016 r.

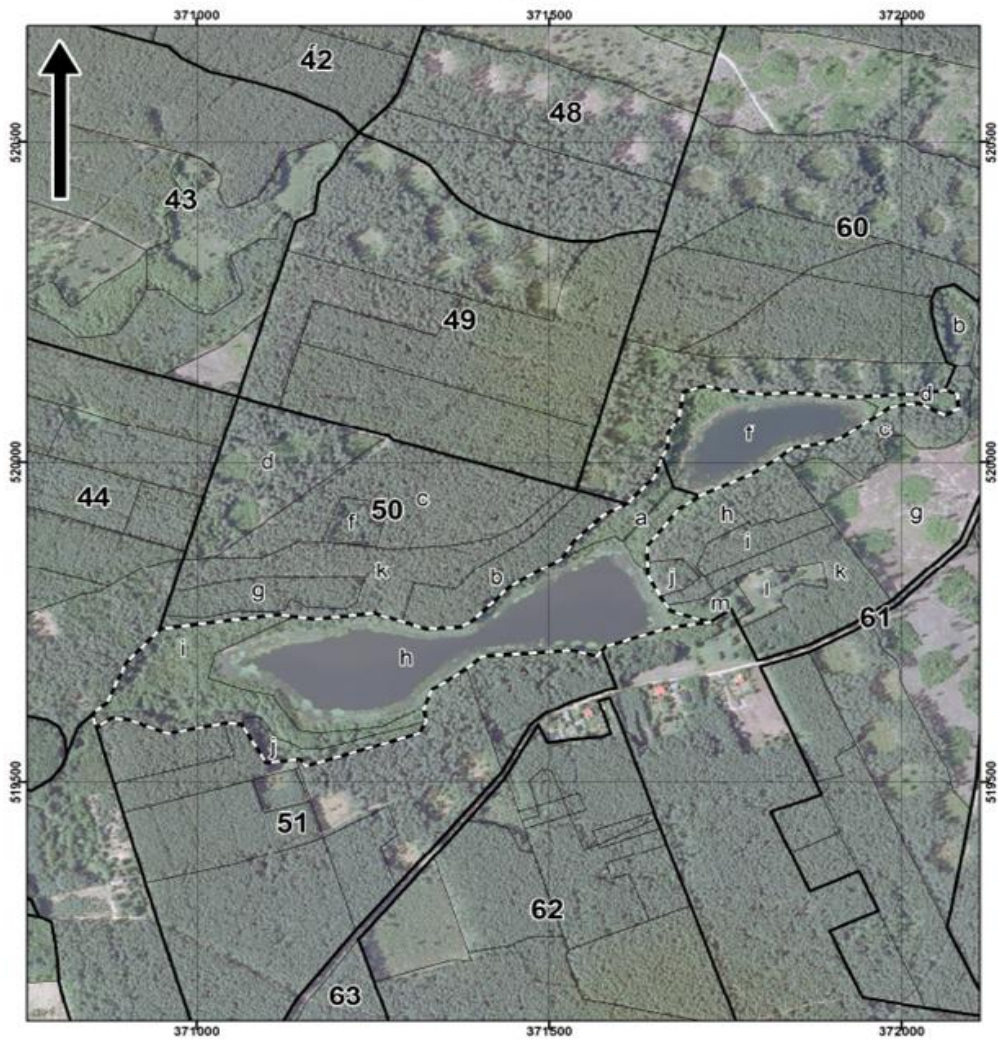
**Wykaz współrzędnych punktów załamania granicy rezerwatu w układzie
współrzędnych płaskich prostokątnych PL-1992**

Nr punktu	X	Y
1.	371 659,89	520 008,39
2.	371 668,22	520 023,19
3.	371 668,34	520 045,89
4.	371 684,31	520 072,84
5.	371 689,72	520 110,97
6.	371 713,27	520 118,81
7.	371 725,87	520 120,59
8.	371 746,99	520 113,48
9.	371 764,55	520 113,13
10.	371 802,07	520 107,69
11.	371 838,45	520 110,75
12.	371 924,61	520 102,93
13.	371 938,66	520 103,74
14.	372 029,67	520 108,97
15.	372 060,95	520 114,38
16.	372 078,78	520 108,13
17.	372 080,47	520 085,32
18.	372 061,46	520 075,58
19.	372 023,67	520 094,12
20.	372 000,00	520 091,15
21.	371 982,79	520 087,05
22.	371 955,75	520 068,20
23.	371 914,96	520 038,72
24.	371 885,97	520 029,30
25.	371 842,70	520 021,93
26.	371 829,42	520 009,74
27.	371 788,33	519 982,33
28.	371 713,68	519 948,01
29.	371 682,77	519 926,24
30.	371 638,51	519 868,43
31.	371 639,15	519 843,72
32.	371 639,60	519 825,99
33.	371 639,69	519 822,67
34.	371 657,52	519 788,49
35.	371 665,95	519 775,29
36.	371 671,40	519 766,77
37.	371 727,60	519 749,05
38.	371 694,83	519 744,35
39.	371 669,97	519 740,66
40.	371 595,17	519 716,70
41.	371 580,94	519 712,18
42.	371 574,58	519 705,11
43.	371 566,89	519 696,63

44.	371 533,68	519 705,63
45.	371 405,12	519 696,65
46.	371 381,60	519 676,91
47.	371 345,80	519 652,26
48.	371 333,48	519 645,69
49.	371 321,94	519 616,17
50.	371 321,77	519 615,73
51.	371 325,10	519 593,59
52.	371 325,18	519 593,06
53.	371 315,48	519 575,29
54.	371 154,00	519 524,46
55.	371 146,28	519 535,46
56.	371 141,05	519 535,15
57.	371 098,22	519 529,60
58.	371 065,02	519 586,39
59.	371 063,67	519 588,70
60.	371 042,51	519 591,49
61.	371 038,02	519 590,62
62.	370 957,80	519 575,14
63.	370 902,51	519 596,40
64.	370 878,96	519 599,02
65.	370 857,79	519 583,67
66.	370 851,71	519 605,08
67.	370 872,19	519 625,13
68.	370 894,37	519 673,84
69.	370 900,57	519 687,46
70.	370 946,53	519 737,10
71.	370 950,38	519 739,11
72.	371 114,72	519 760,92
73.	371 137,61	519 757,82
74.	371 168,97	519 753,57
75.	371 250,69	519 763,43
76.	371 291,48	519 749,95
77.	371 325,06	519 738,85
78.	371 373,39	519 741,60
79.	371 391,37	519 751,58
80.	371 443,25	519 804,17
81.	371 516,87	519 848,60
82.	371 534,80	519 876,99
83.	371 576,82	519 917,74
84.	371 610,07	519 935,27
85.	371 649,15	519 976,41
86.	371 659,89	520 008,39

Załącznik Nr 2 do Zarządzenia
Regionalnego Dyrektora Ochrony
Środowiska w Poznaniu
z dnia 17 sierpnia 2016 r.

Położenie i przebieg granicy rezerwatu



Legenda:

- granica rezerwatu
- granice i numery oddziałów
- granice i numery pododdziałów

0 150 300 m Układ współrzędnych: PL-1992

