



DZIENNIK URZĘDOWY

WOJEWÓDZTWA WIELKOPOLSKIEGO

Poznań, dnia 29 września 2016 r.

Poz. 5688

UCHWAŁA NR XXVII/216/16 RADY MIEJSKIEJ TRZCIANKI

z dnia 22 września 2016 r.

w sprawie zaliczenia dróg do kategorii dróg gminnych i ustalenia ich przebiegu

Na podstawie art. 18 ust. 2 pkt 15 ustawy z dnia 8 marca 1990 r. o samorządzie gminnym (Dz. U. z 2016 r. poz. 446) oraz art. 7 ustawy z dnia 21 marca 1985 r. o drogach publicznych (Dz. U. z 2016 r. poz. 1440), po zasięgnięciu opinii Zarządu Powiatu Czarnkowsko - Trzcianieckiego, Rada Miejska Trzcianki uchwała, co następuje:

§ 1. Do kategorii dróg gminnych zalicza się następujące drogi położone na terenie miasta Trzcianki:

- 1) **droga z Łomnicy do Wapniarni Pierwszej** – przebieg: od drogi powiatowej nr 1328P do drogi wojewódzkiej nr 180, jak w załączniku Nr 1 do uchwały;
- 2) **Wapniarnia Trzecia do drogi wojewódzkiej nr 180** – przebieg: z Wapniarni Trzeciej do drogi wojewódzkiej nr 180, jak w załączniku Nr 2 do uchwały;
- 3) **Wapniarnia Trzecia do drogi wojewódzkiej nr 180** - przebieg: z Wapniarni Trzeciej do drogi wojewódzkiej nr 180, jak w załączniku Nr 3 do uchwały;
- 4) **od drogi powiatowej nr 1327P do drogi wojewódzkiej nr 180** - przebieg: od drogi powiatowej nr 1327P w Trzciance do drogi wojewódzkiej nr 180 w Kadłubku, jak w załączniku Nr 4 do uchwały;
- 5) **od drogi powiatowej nr 1324P w Nowej Wsi w kierunku Smolarni** – przebieg: od drogi powiatowej nr 1324P w Nowej Wsi w kierunku Smolarni, jak w załączniku Nr 5 do uchwały;
- 6) **od drogi powiatowej nr 1324P w Nowej Wsi w kierunku Smolarni** – przebieg: od drogi powiatowej nr 1324P w Nowej Wsi w kierunku Smolarni, jak w załączniku Nr 6 do uchwały;
- 7) **droga z Siedliska wybudowanie do Rudki** – przebieg: od działki nr 383 w Siedlisku do Rudki do drogi powiatowej nr 1324P, jak w załączniku Nr 7 do uchwały ;
- 8) **droga z Siedliska do Runowa** – przebieg: od drogi wojewódzkiej nr 180 do drogi wojewódzkiej nr 153, jak w załączniku Nr 8 do uchwały;
- 9) **droga z Przyłek do terenu PKP** – przebieg: z kierunku Przyłek do terenu PKP, jak w załączniku Nr 9 do uchwały;
- 10) **droga z Biernatowa w kierunku Zielonowa** – przebieg: z Biernatowa w kierunku Zielonowa, jak w załączniku Nr 10 do uchwały;
- 11) **ulica Rzemieślnicza** – przebieg: od skrzyżowania z ulicą Rzemieślniczą do działki nr 925 w Trzciance, jak w załączniku Nr 11 do uchwały.

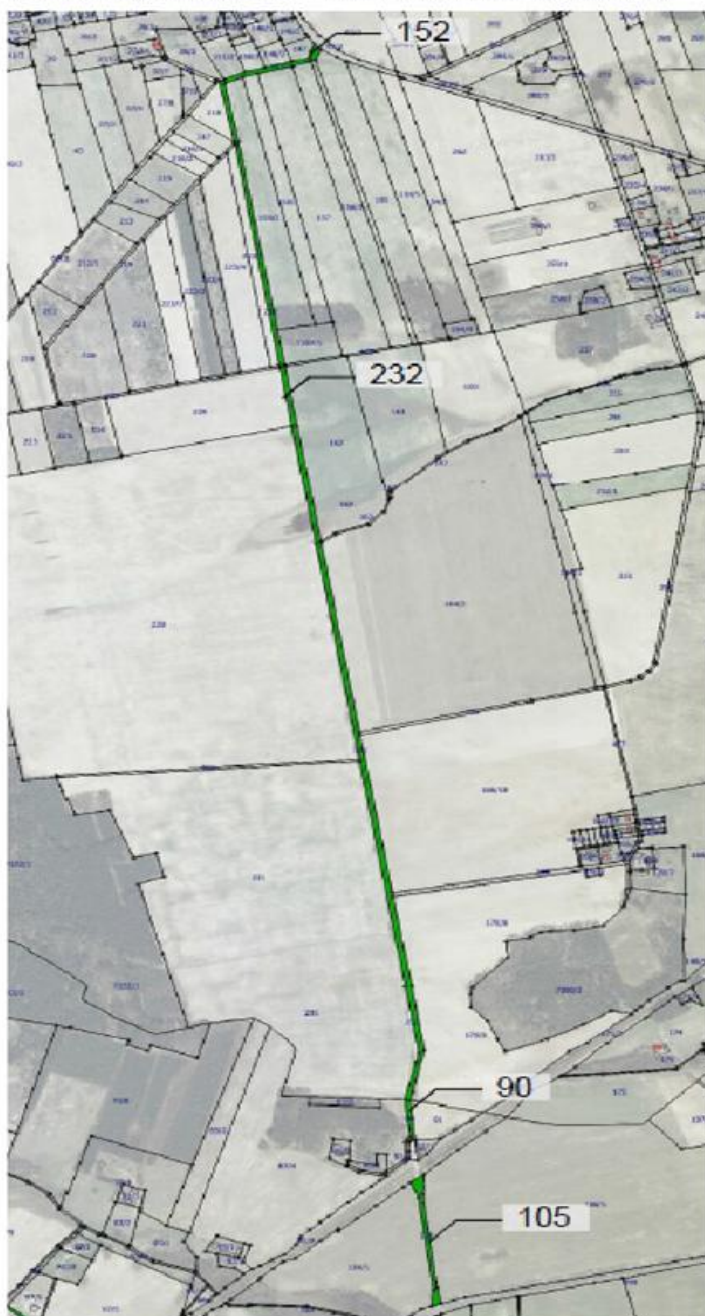
§ 2. Wykonanie uchwały powierza się Burmistrzowi Trzcianki.

§ 3. Uchwała wchodzi w życie po upływie 14 dni od dnia ogłoszenia w Dzienniku Urzędowym Województwa Wielkopolskiego.

Przewodniczący Rady Miejskiej Trzianki
(-) mgr Edward Joachimiak

Załącznik Nr 1 do uchwały Nr XXVII/216/16
Rady Miejskiej Trzcianki
z dnia 22 września 2016 r.

DROGA Z ŁOMNICY DO WAPNIARNI PIERWSZEJ



DZIAŁKI NR:

152, 232, 90, 105

Załącznik Nr 2 do uchwały Nr XXVII/216/16
Rady Miejskiej Trzcianki
z dnia 22 września 2016 r.

WAPNIARNIA TRZECIA – DROGA WOJEWÓDZKA NR 180

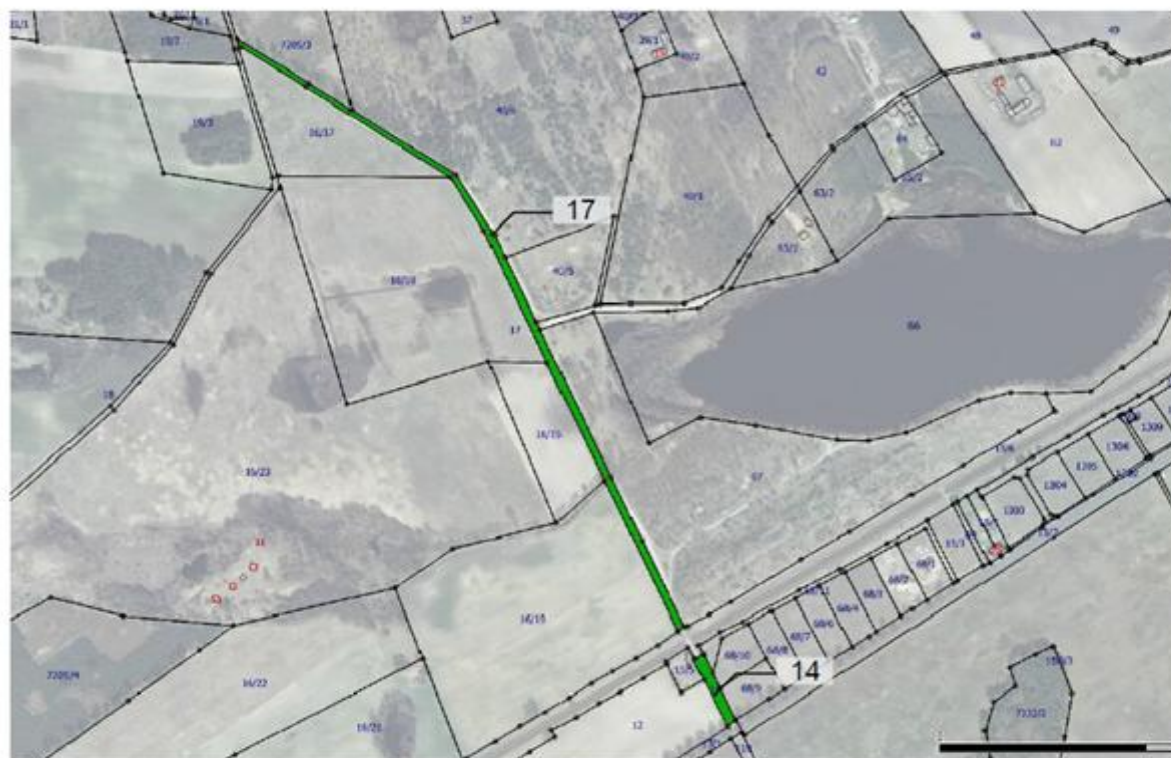


DZIAŁKI NR:

51, 72, 188

Załącznik Nr 3 do uchwały Nr XXVII/216/16
Rady Miejskiej Trzcianki
z dnia 22 września 2016 r.

WAPNIARNIA TRZECIA DO DROGI WOJEWÓDZKIEJ NR 180



DZIAŁKI NR:

17, 14

Załącznik Nr 4 do uchwały Nr XXVII/216/16
Rady Miejskiej Trzcianki
z dnia 22 września 2016 r.

**OD DROGI POWIATOWEJ NR 1327P
DO DROGI WOJEWÓDZKIEJ NR 180 (KADŁUBEK)**



DZIAŁKI NR:

3206, 282, 812, 18, 5

Załącznik Nr 5 do uchwały Nr XXVII/216/16
Rady Miejskiej Trzcianki
z dnia 22 września 2016 r.

**OD DROGI POWIATOWEJ NR 1324P W NOWEJ WSI
W KIERUNKU SMOLARNI**



DZIAŁKI NR:

21, 63, 71, 189, 299/5

Załącznik Nr 6 do uchwały Nr XXVII/216/16
Rady Miejskiej Trzcianki
z dnia 22 września 2016 r.

**OD DROGI POWIATOWEJ NR 1324P W NOWEJ WSI
W KIERUNKU SMOLARNI**



DZIAŁKI NR:

44, 57, 174, 303

Załącznik Nr 7 do uchwały Nr XXVII/216/16
Rady Miejskiej Trzcianki
z dnia 22 września 2016 r.

**DROGA Z SIEDLISKA WYBUDOWANIE (DZ. NR 383)
DO DROGI POWIATOWEJ NR 1324P W RUDCE**



DZIAŁKI NR:

446, 447, 89

Załącznik Nr 8 do uchwały Nr XXVII/216/16
Rady Miejskiej Trzcianki
z dnia 22 września 2016 r.

DROGA Z SIEDLIKA DO RUNOWA



DZIAŁKI NR:

521, 541, 640, 642, 225

Załącznik Nr 9 do uchwały Nr XXVII/216/16
Rady Miejskiej Trzcianki
z dnia 22 września 2016 r.

DROGA Z PRZYŁĘK DO TERENU PKP

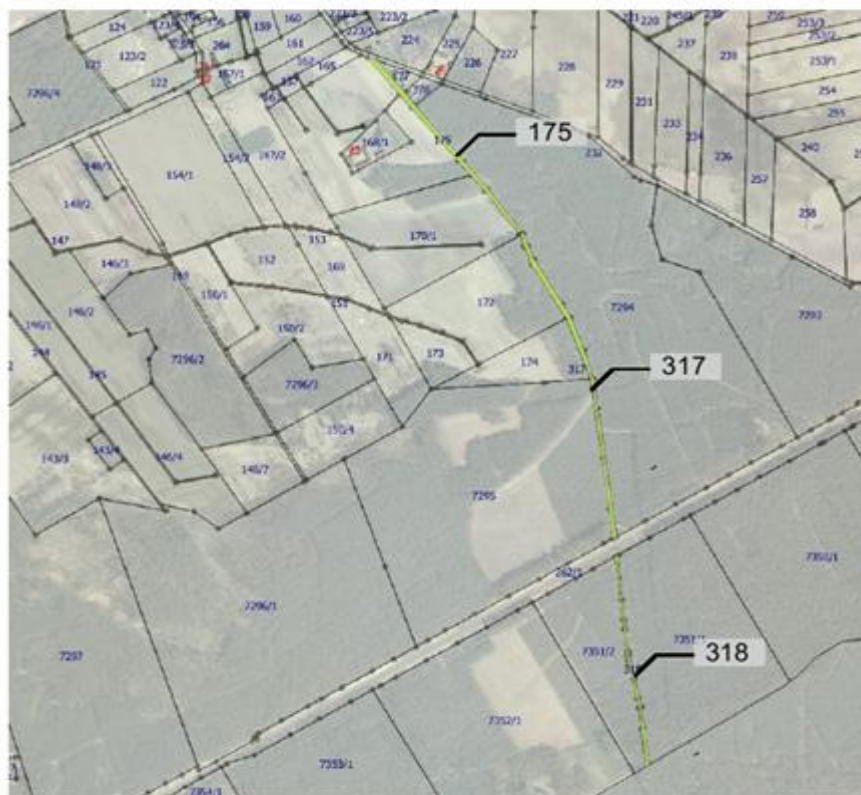


DZIAŁKI NR:

529

Załącznik Nr 10 do uchwały Nr XXVII/216/16
Rady Miejskiej Trzcianki
z dnia 22 września 2016 r.

DROGA Z BIERNATOWA W KIERUNKU ZIELONOWA



DZIAŁKI NR:
175, 317, 318

Załącznik Nr 11 do uchwały Nr XXVII/216/16
Rady Miejskiej Trzcianki
z dnia 22 września 2016 r.

UL. RZEMIEŚLNICZA



DZIAŁKI NR:

930, 946/7, 947/5, 931/1, 933, 932/2, 932/3, 1094/1, 1095/3