



# DZIENNIK URZĘDOWY

## WOJEWÓDZTWA WIELKOPOLSKIEGO

---

Poznań, dnia 5 października 2016 r.

Poz. 5828

### UCHWAŁA NR XXII/591/16 SEJMIKU WOJEWÓDZTWA WIELKOPOLSKIEGO

z dnia 26 września 2016 r.

#### w sprawie wyznaczenia aglomeracji Kłecko, gmina Kłecko

Na podstawie art. 43 ust. 2a ustawy z dnia 18 lipca 2001 r. Prawo wodne (Dz. U. z 2015 r. poz. 469, poz. 1590, poz. 1642 i poz. 2295 i z 2016 r. poz.352) Sejmik Województwa Wielkopolskiego uchwala, co następuje:

**§ 1.** Wyznacza się aglomerację Kłecko, gmina Kłecko o równoważnej liczbie mieszkańców (RLM) 3 877.

**§ 2. 1.** Aglomeracja Kłecko, gmina Kłecko obejmuje swym zasięgiem tereny objęte systemem kanalizacji zbiorczej, zakończonym oczyszczalnią ścieków zlokalizowaną w miejscowości Kłecko (działka nr 412/2, obręb: 0001 Kłecko).

2. Obszar aglomeracji Kłecko, gmina Kłecko wyznacza się w oznaczonych na planie granicach, na terenie miejscowości:

- 1) Kłecko (z wyłączeniem działek ewidencyjnych nr: 645, 763, 764/6, 646/4, 653, 784/1, 654, 785/1, 785/2, 787, 655, 691/3, 791, 793, 658/1, 658/3, 795/5, 795/3, 795/4, 670, 811, 812, 671/1, 703, 705, 557/13, 750, 674, 677/2, 752, 753, 676/1; obręb: 0001 Kłecko),
- 2) Dziećmiarki (z wyłączeniem działek ewidencyjnych nr: 80, 30/6, 31, 66/2; obręb: 0009 Dziećmiarki),
- 3) Czechy (z wyłączeniem działki ewidencyjnej nr 67/2; obręb: 0005 Czechy),
- 4) Wilkowyja (z wyłączeniem działek ewidencyjnych nr: 23/3, 22/2, 76, 21, 80/1, 82, 18/1, 17, 16, 85, 13, 90, 89/1, 97, 119/3, 158/2, 231/2, 226, 227, 232, 235, 224, 221/2, 218, 245, 244, 242, 285/1, 289/5, 203/2, 217/2, 214/1, 290, 291, 205/3, 203/1, 204, 201, 194/5; obręb: 0021 Wilkowyja),
- 5) Polska Wieś (z wyłączeniem działek ewidencyjnych nr: : 47/9, 47/6, 48/1, 51/3, 37, 44/1, 9/3, 12, 18, 19, 32, 129, 127, 126, 148/1, 148/2, 152, 117, 114/4, 114/1, 119/4, 157; obręb: 0014 Polska Wieś),
- 6) Ułanowo (z wyłączeniem działek ewidencyjnych nr: 36/2, 35, 33, 2/1, 15/1, 20/2, 21/1, 22, 49/1, 46, 88, 167, 166/1, 138; obręb: 0019 Ułanowo),
- 7) Charbowo.

3. Obszar i granice aglomeracji Kłecko, gmina Kłecko zostały oznaczone na mapie w skali 1:10 000, stanowiącej załącznik do niniejszej uchwały.

**§ 3.** Traci moc rozporządzenie Nr 13/07 Wojewody Wielkopolskiego z dnia 20 kwietnia 2007 r. w sprawie wyznaczenia aglomeracji Kłecko (Dz. Urz. Woj. Wiel. Nr 66 poz. 1721).

**§ 4.** Wykonanie uchwały powierza się Zarządowi Województwa Wielkopolskiego.






§ 5. Uchwała wchodzi w życie po upływie 14 dni od dnia ogłoszenia w Dzienniku Urzędowym Województwa Wielkopolskiego.

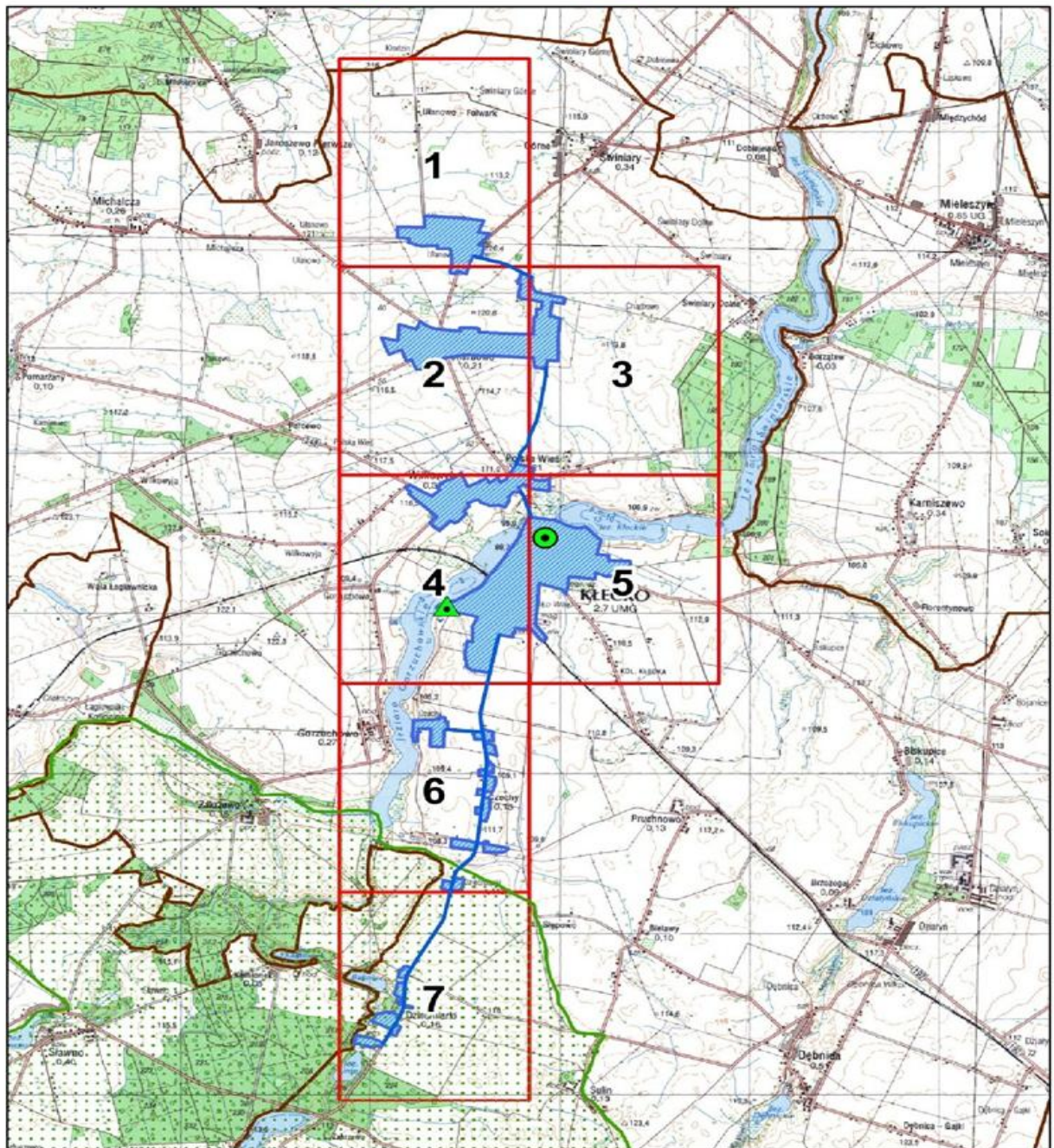
Przewodniczący  
Sejmiku Województwa Wielkopolskiego  
(-) Zofia Szalczyk

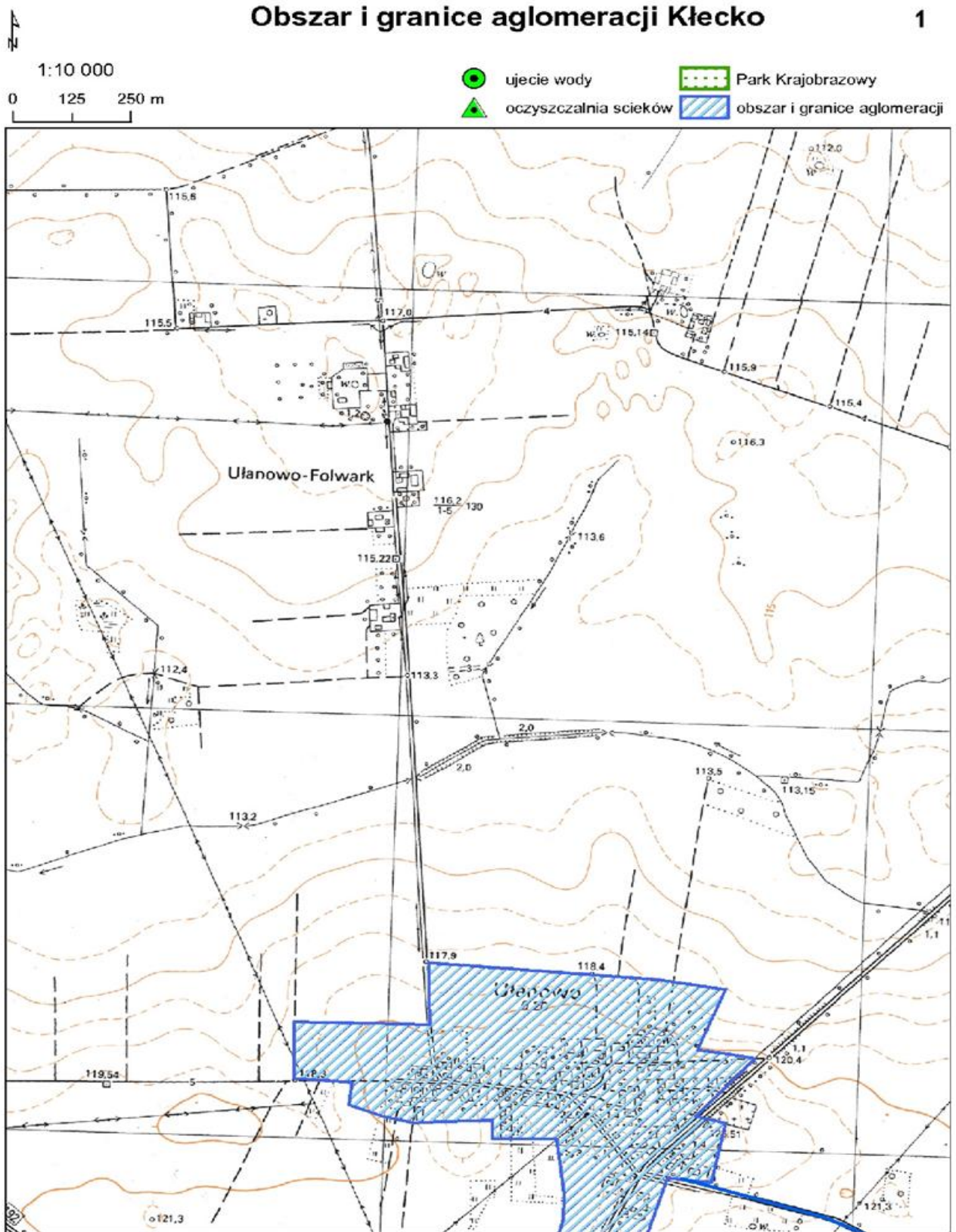
Załącznik do uchwały Nr XXII/591/16  
Sejmiku Województwa Wielkopolskiego  
z dnia 26 września 2016 roku

### Obszar i granice aglomeracji Kłecko

Podział na arkusze

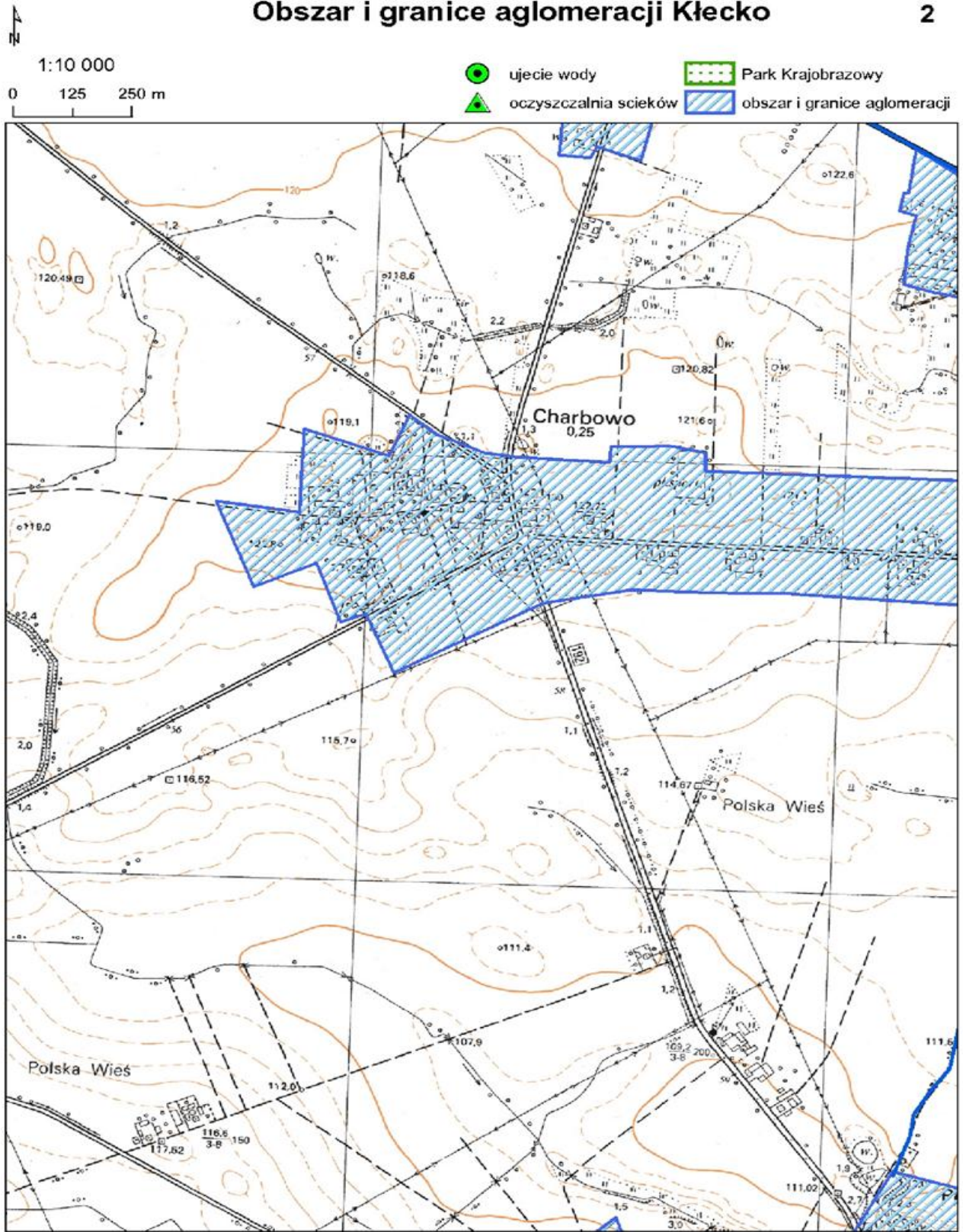
-  ujęcie wody
-  Park Krajobrazowy
-  obszar aglomeracji
-  oczyszczalnia ścieków
-  granica gminy





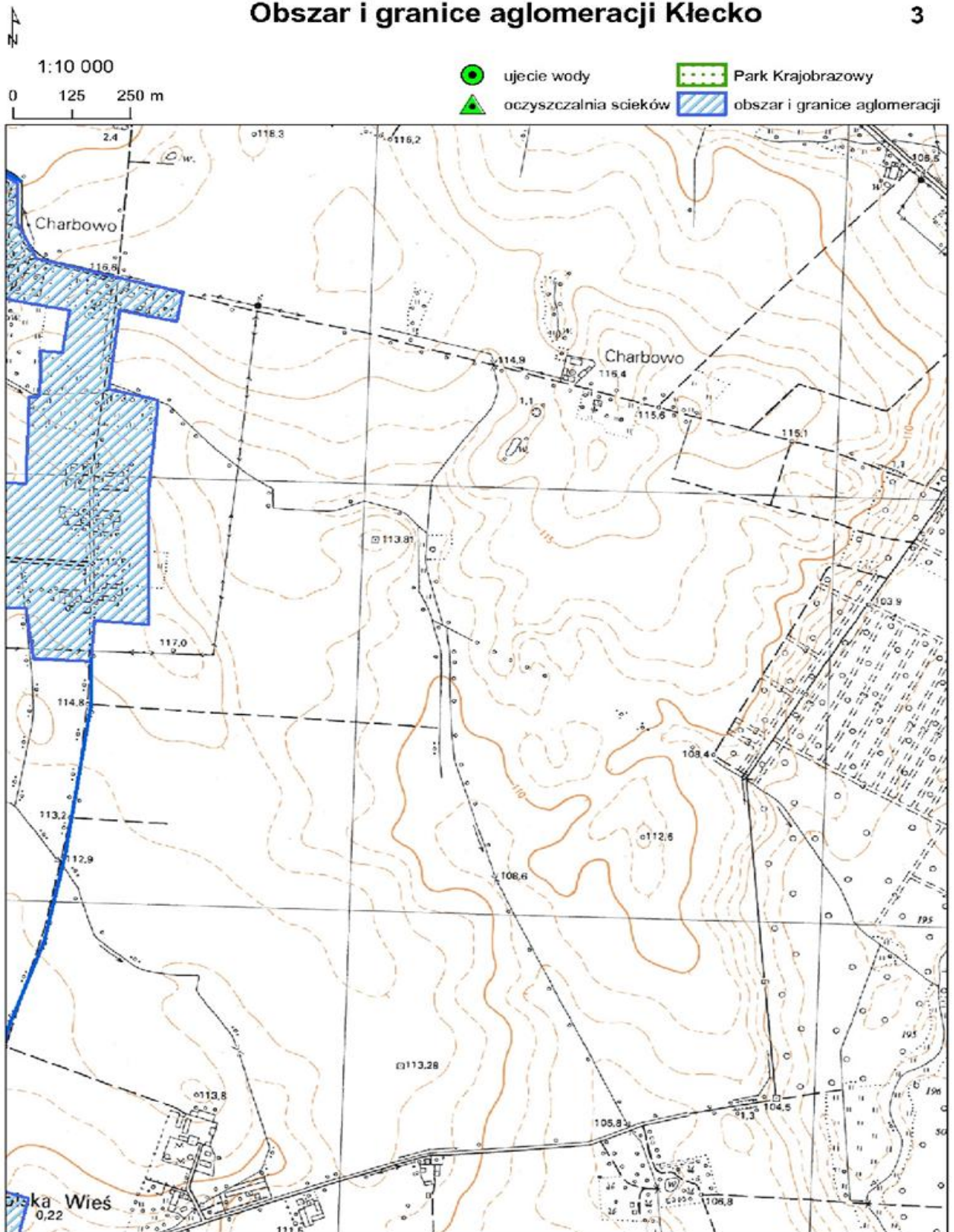
# Obszar i granice aglomeracji Klecko

2



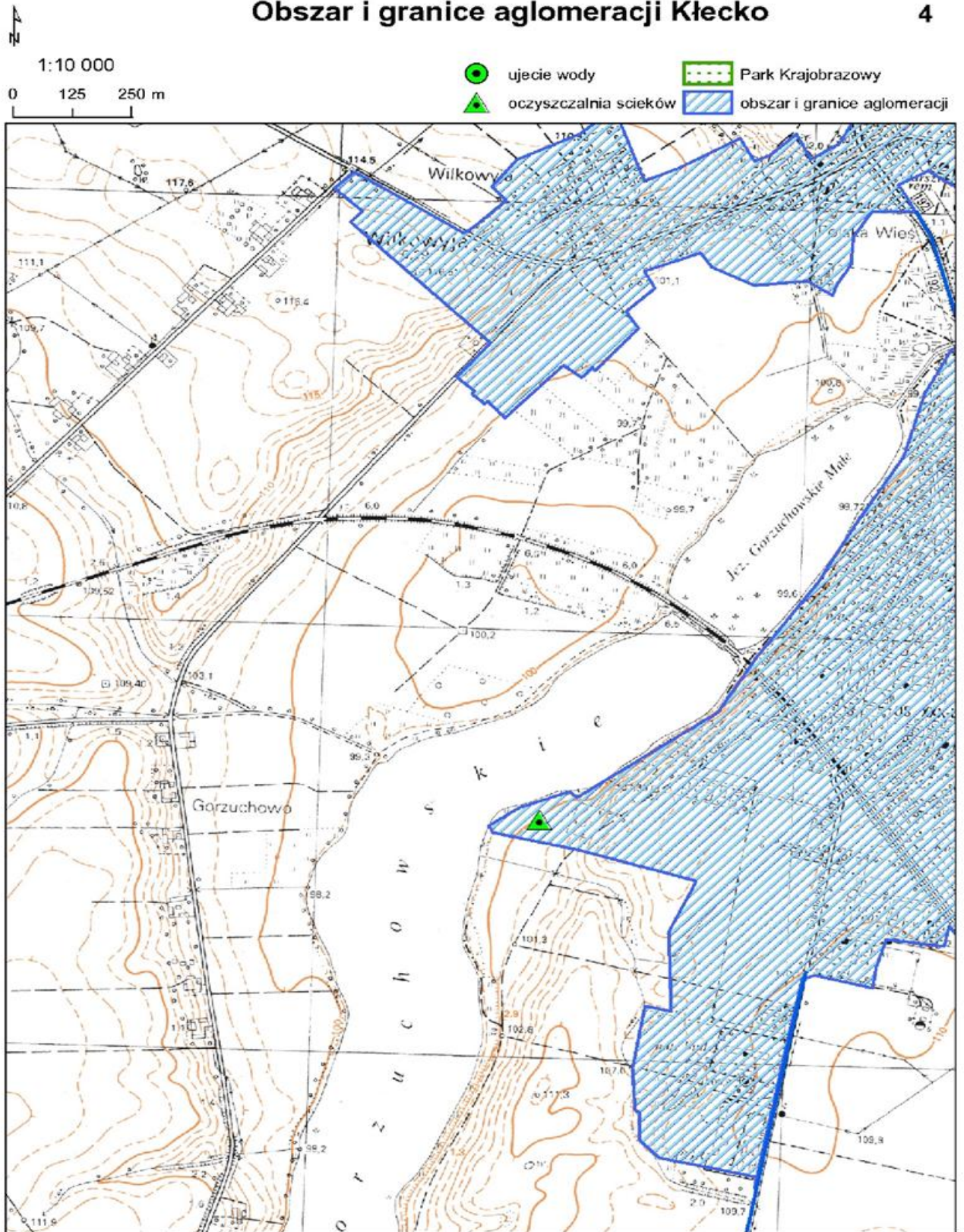
### Obszar i granice aglomeracji Kłecko

3



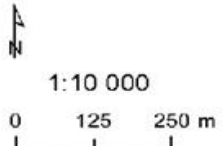
# Obszar i granice aglomeracji Klecko

4

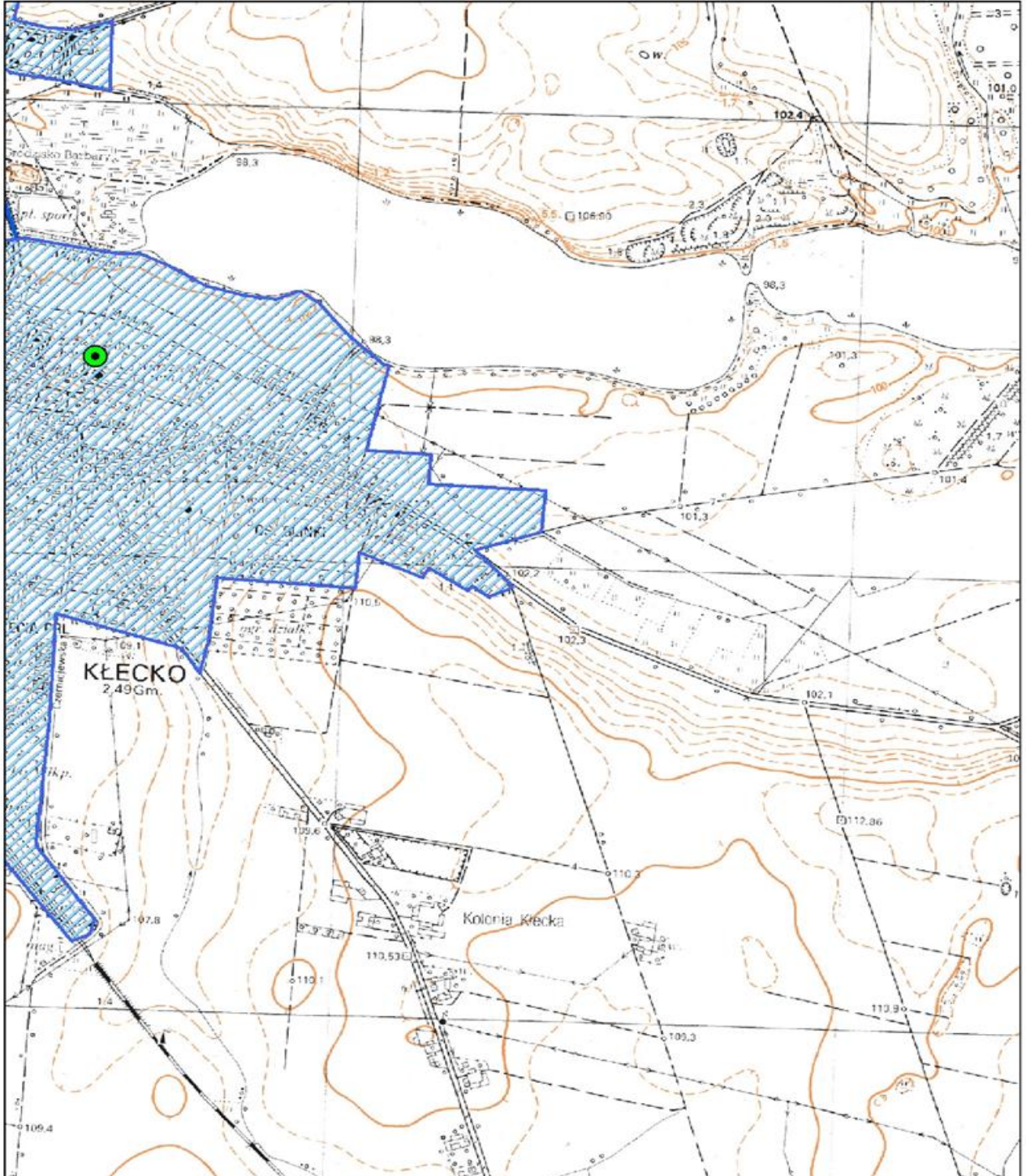


# Obszar i granice aglomeracji Klecko

5

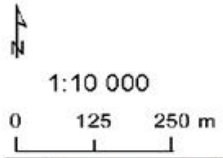


- ujęcie wody
- Park Krajobrazowy
- oczyszczalnia ścieków
- obszar i granice aglomeracji

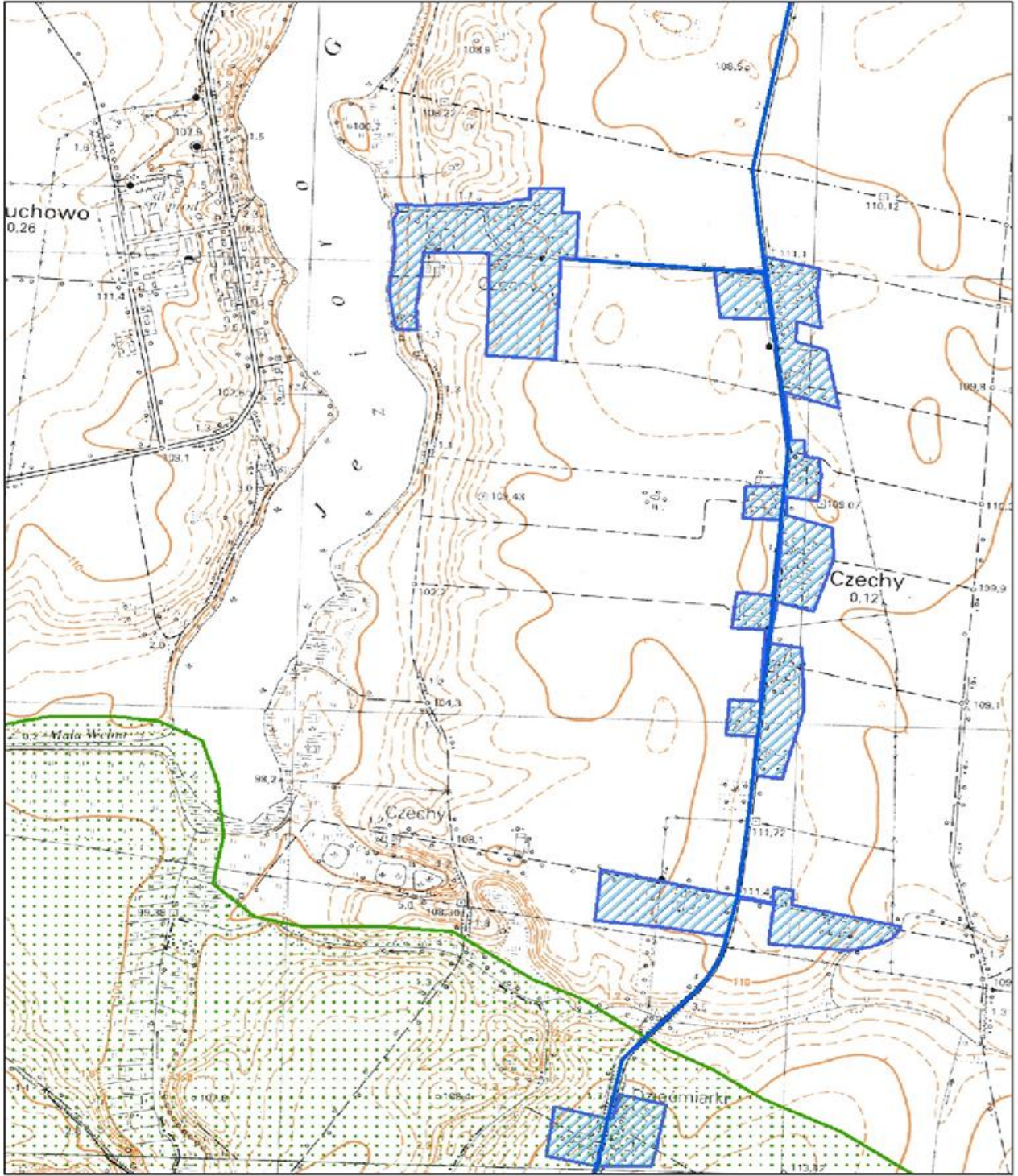


# Obszar i granice aglomeracji Klecko

6



- ujęcie wody
- Park Krajobrazowy
- oczyszczalnia ścieków
- obszar i granice aglomeracji



# Obszar i granice aglomeracji Klecko

7

