



DZIENNIK URZĘDOWY

WOJEWÓDZTWA WIELKOPOLSKIEGO

Poznań, dnia 5 października 2016 r.

Poz. 5830

UCHWAŁA NR XXII/589/16 SEJMIKU WOJEWÓDZTWA WIELKOPOLSKIEGO

z dnia 26 września 2016 r.

zmieniająca uchwałę w sprawie wyznaczenia aglomeracji Ryczywół

Na podstawie art. 43 ust. 2a ustawy z dnia 18 lipca 2001 r. Prawo wodne (Dz. U. z 2015 r. poz. 469, poz. 1590, poz. 1642 i poz. 2295 z 2016 r. poz. 352), Sejmik Województwa Wielkopolskiego uchwala, co następuje:

§ 1. W uchwale Sejmiku Województwa Wielkopolskiego Nr II/34/14 z dnia 22 grudnia 2014 roku w sprawie wyznaczenia aglomeracji Ryczywół (Dz. Urz. Woj. Wiel. z 2015 r., poz. 208) wprowadza się następujące zmiany:

1) § 1. otrzymuje brzmienie:

"§ 1. Wyznacza się aglomerację Ryczywół o równoważnej liczbie mieszkańców 4 212".

2) § 2. otrzymuje brzmienie:

"1. Aglomeracja Ryczywół obejmuje swym zasięgiem tereny objęte systemem kanalizacji zbiorczej zakończonym oczyszczalnią ścieków w miejscowości Ryczywół (działka ewidencyjna nr 405/2; obręb: 0015 Ryczywół).

2. Obszar aglomeracji Ryczywół wyznacza się w oznaczonych na planie granicach, na terenie poniżej wymienionych miejscowości:

- 1) Ryczywół (z wyłączeniem działek ewidencyjnych nr: 102, 106/4, 106/5, 139, 109, 112, 96, 86, 114/3, 114/2, 115, 85, 81, 116, 80, 78/1, 78/2, 117/2, 119/1, 77, 76, 43, 41/2, 141, 142, 132, 121, 135, 136, 125, 554/4, 768/1, 587, 480/5, 495, 496, 500; obręb: 0015 Ryczywół),
- 2) Gorzewo (z wyłączeniem działek ewidencyjnych nr: 13, 5, 191, 185, 205, 206, 207/1, 209, 77, 79, 163; obręb: 0003 Gorzewo),
- 3) Ludomy (z wyłączeniem działek ewidencyjnych nr: 377, 399, 112, 109, 105/7, 105/8, 104/254/4, 57/1, 57/2; obręb: 0009 Ludomy),
- 4) Ludomki (z wyłączeniem działek ewidencyjnych nr: 247/2, 253/4, 437/2, 437/5, 444, 657/1, 658, 662, 665, 666, 667, 669, 681, 682/1, 683, 707, 630/1, 630/3; obręb: 0009 Ludomki),
- 5) Łaszczewiec,
- 6) Lipa (z wyłączeniem działek ewidencyjnych nr: 3, 4/2, 4/1, 7, 8, 10, 11, 16/1, 24/1, 79, 86, 30/4, 30/2, 30/1, 49/4, 49/1, 46, 45/2, 41, 37/1, 25/1, 27, 26, 432, 422, 421, 420, 407, 408, 409, 410, 411, 412, 413, 415, 416, 417, 418, 419, 403, 402, 338, 369/1, 367, 366/1; obręb: 0007 Lipa).

3. Obszar i granice aglomeracji Ryczywół, gmina Ryczywół zostały oznaczone na mapie w skali 1:10 000, stanowiącej załącznik do niniejszej uchwały."

3) . Załącznik do uchwały otrzymuje brzmienie jak w załączniku do niniejszej uchwały.

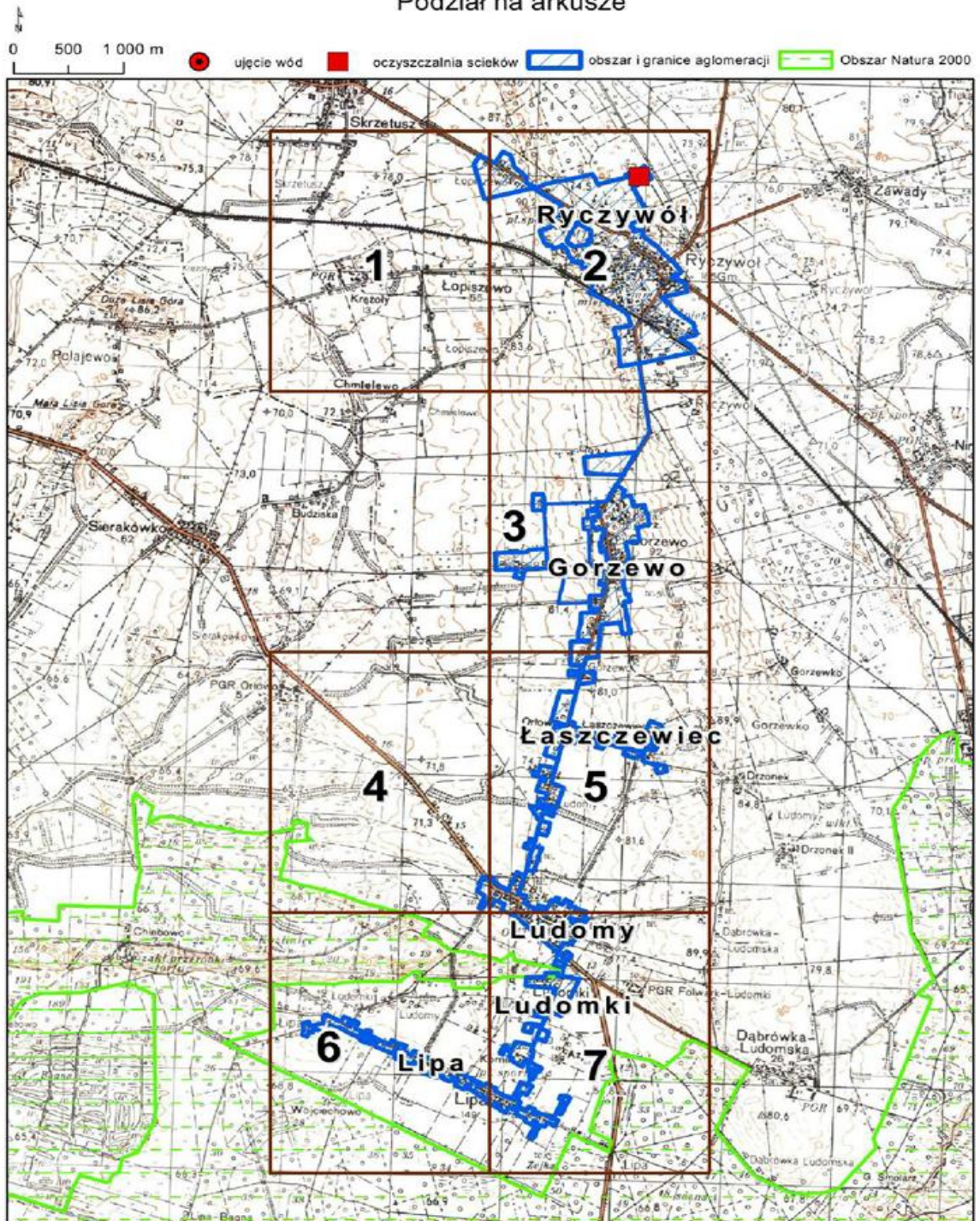
§ 2. Wykonanie uchwały powierza się Zarządowi Województwa Wielkopolskiego.

§ 3. Uchwała wchodzi w życie po upływie 14 dni od dnia ogłoszenia w Dzienniku Urzędowym Województwa Wielkopolskiego.

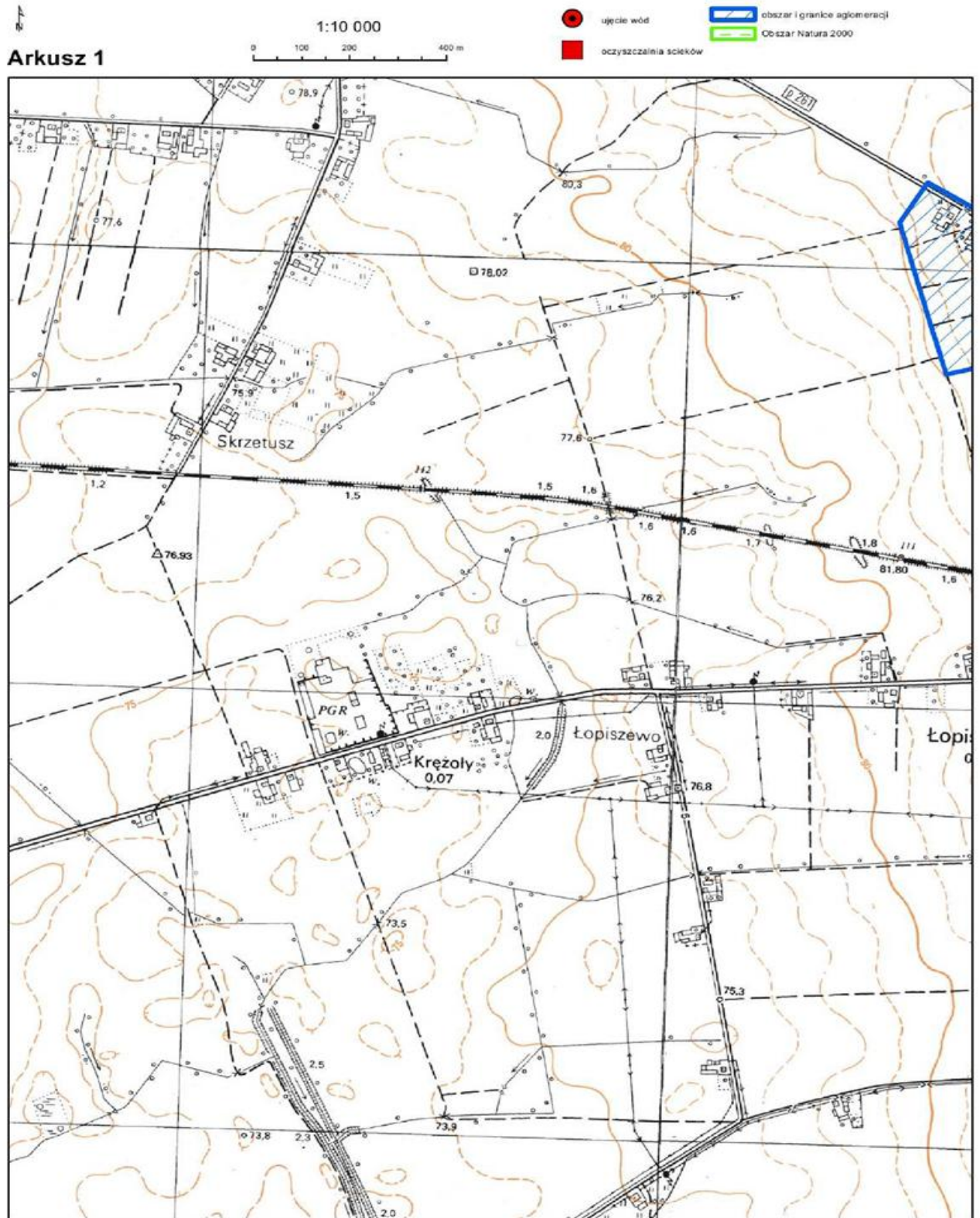
Przewodniczący
Sejmiku Województwa Wielkopolskiego
(-) Zofia Szalczyk

Załącznik do uchwały Nr XXII/589/16
Sejmiku Województwa Wielkopolskiego
z dnia 26 września 2016 roku

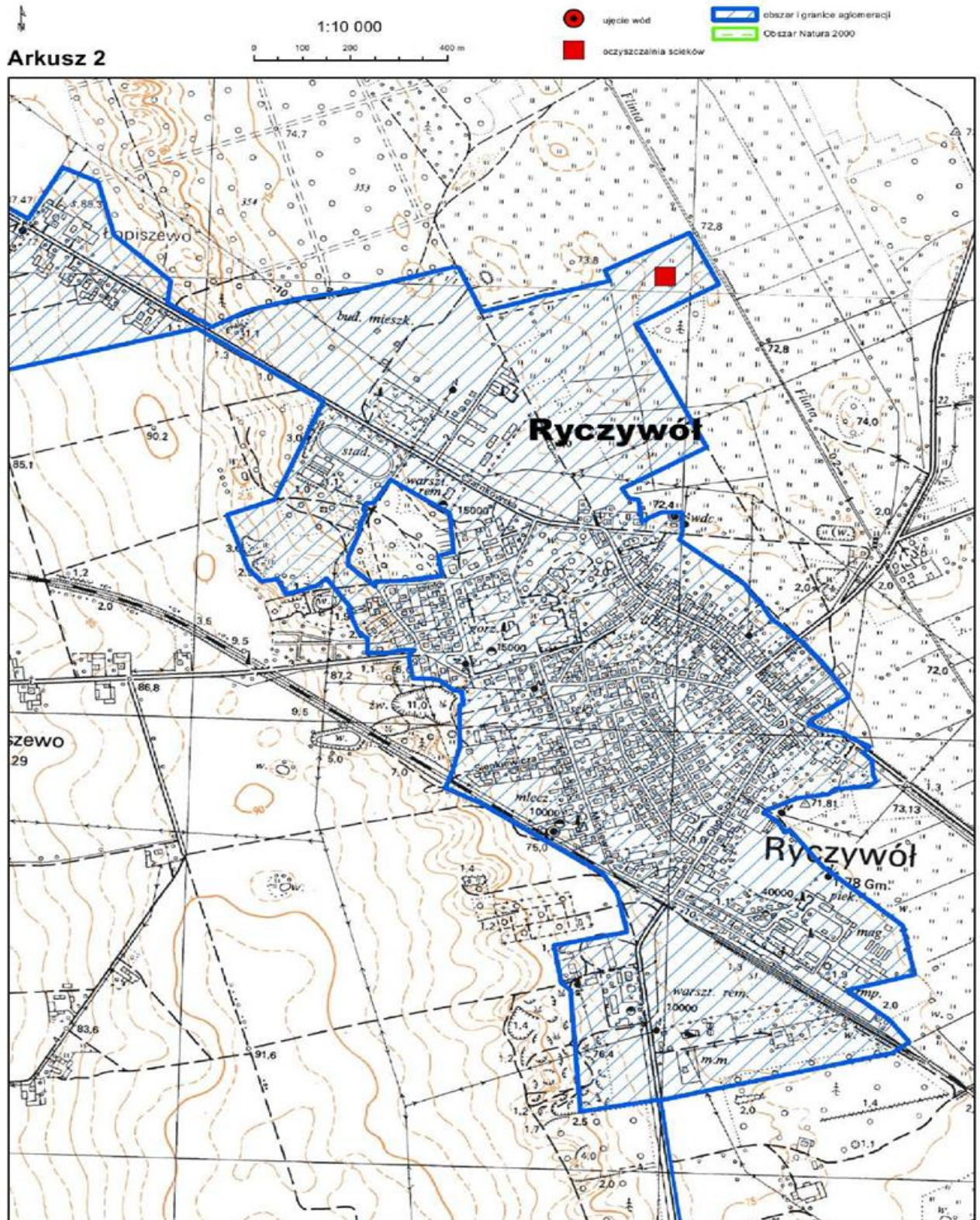
Obszar i granice aglomeracji Ryczywół Podział na arkusze



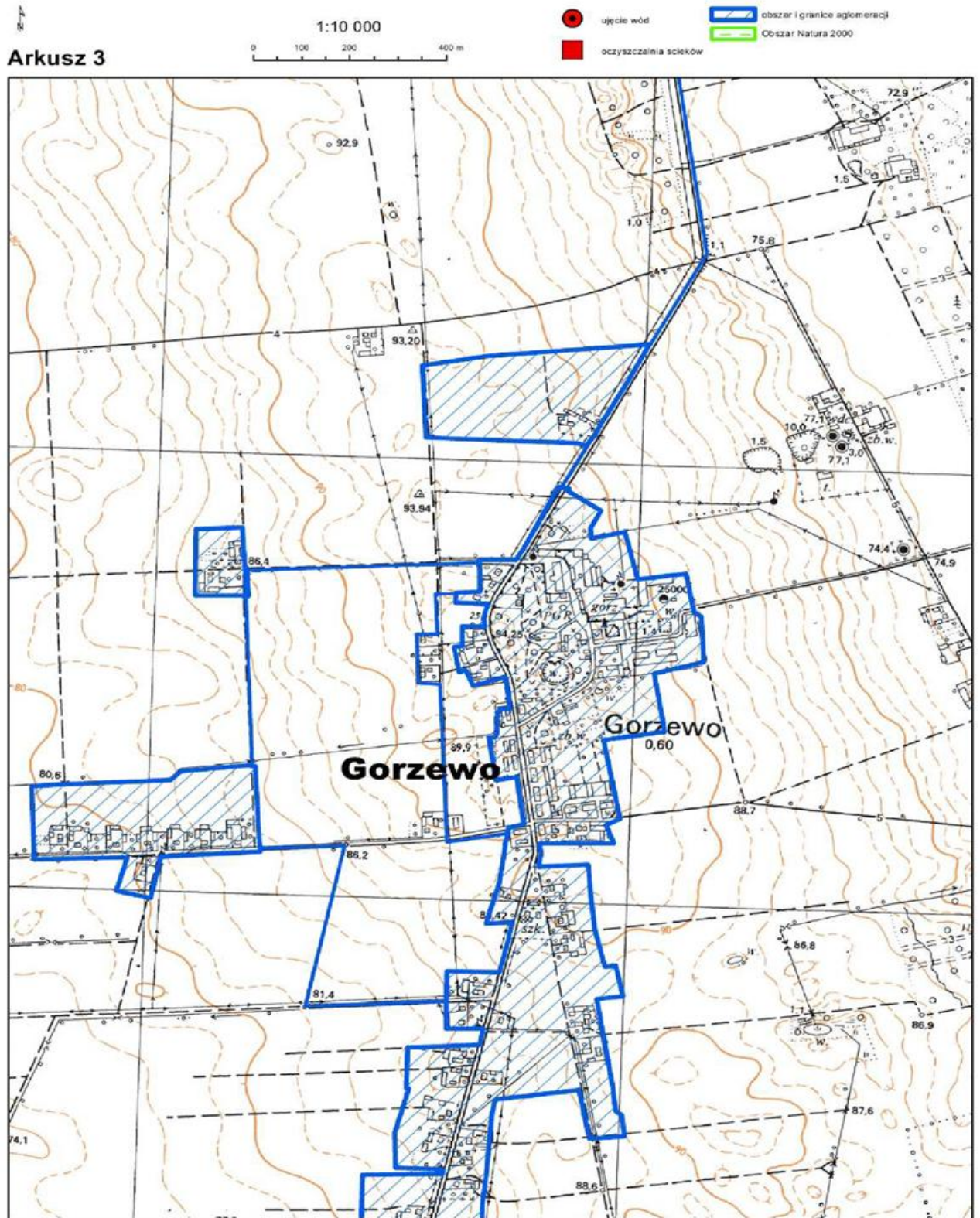
Obszar i granice aglomeracji Ryczywół



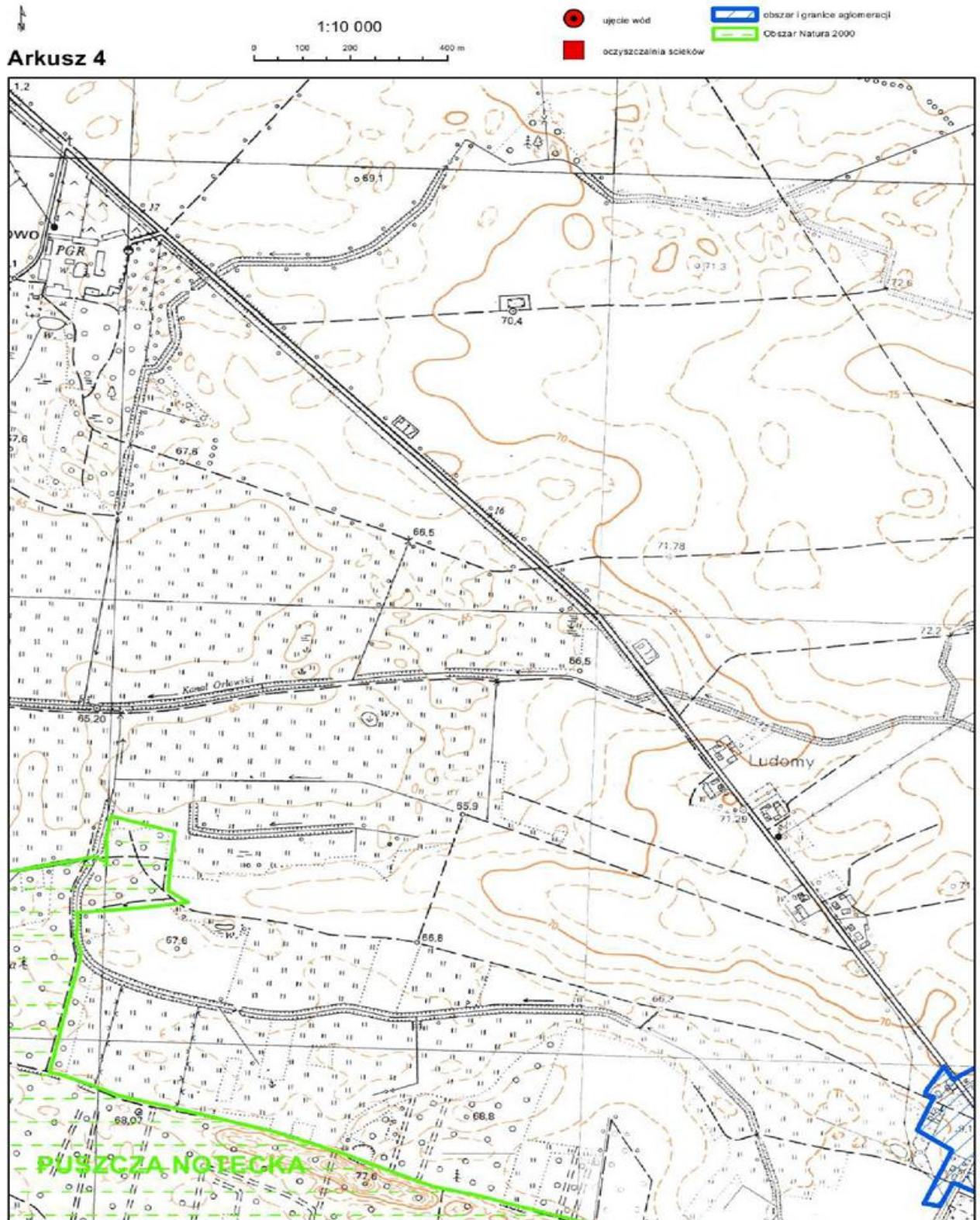
Obszar i granice aglomeracji Ryczywół



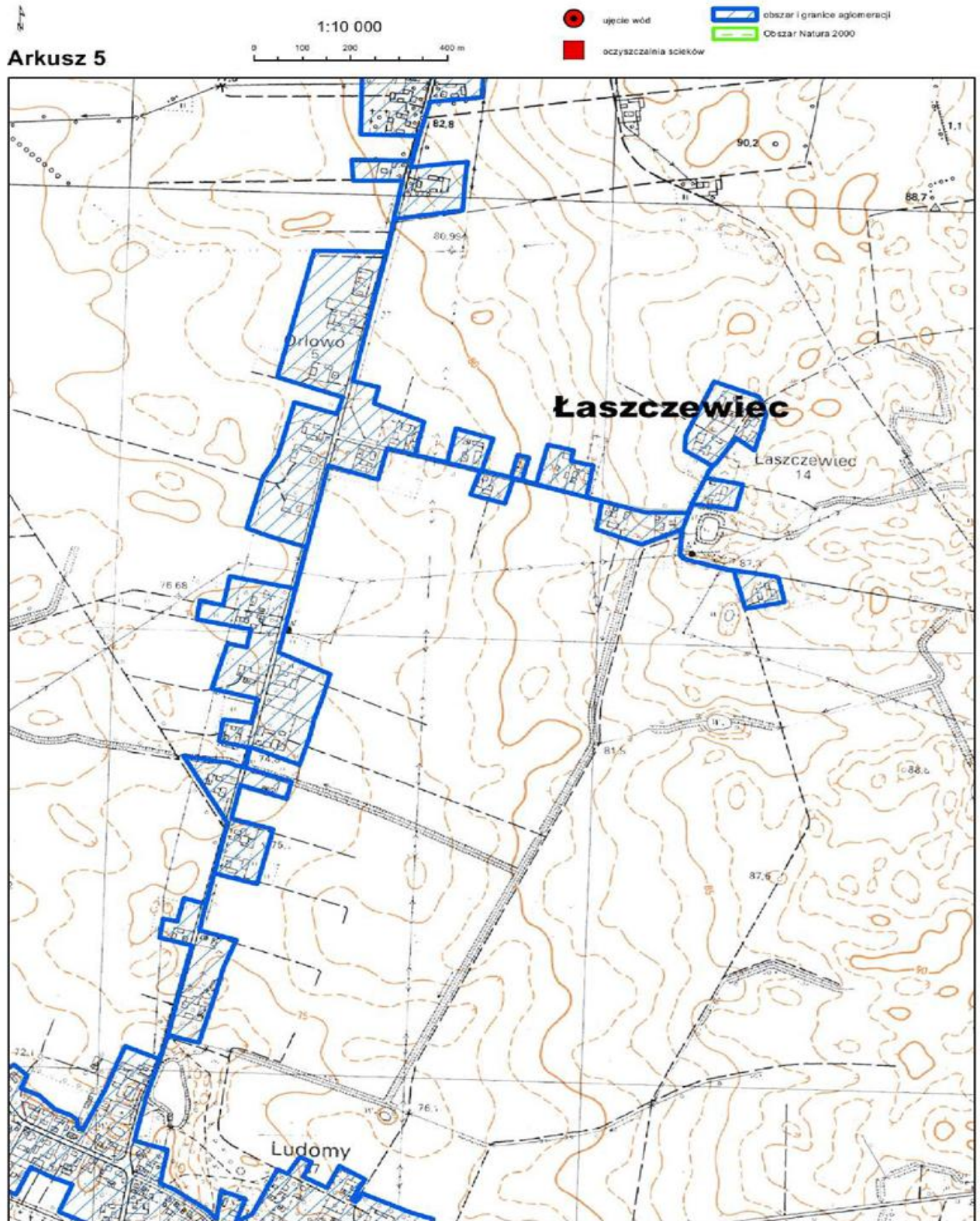
Obszar i granice aglomeracji Ryczywół



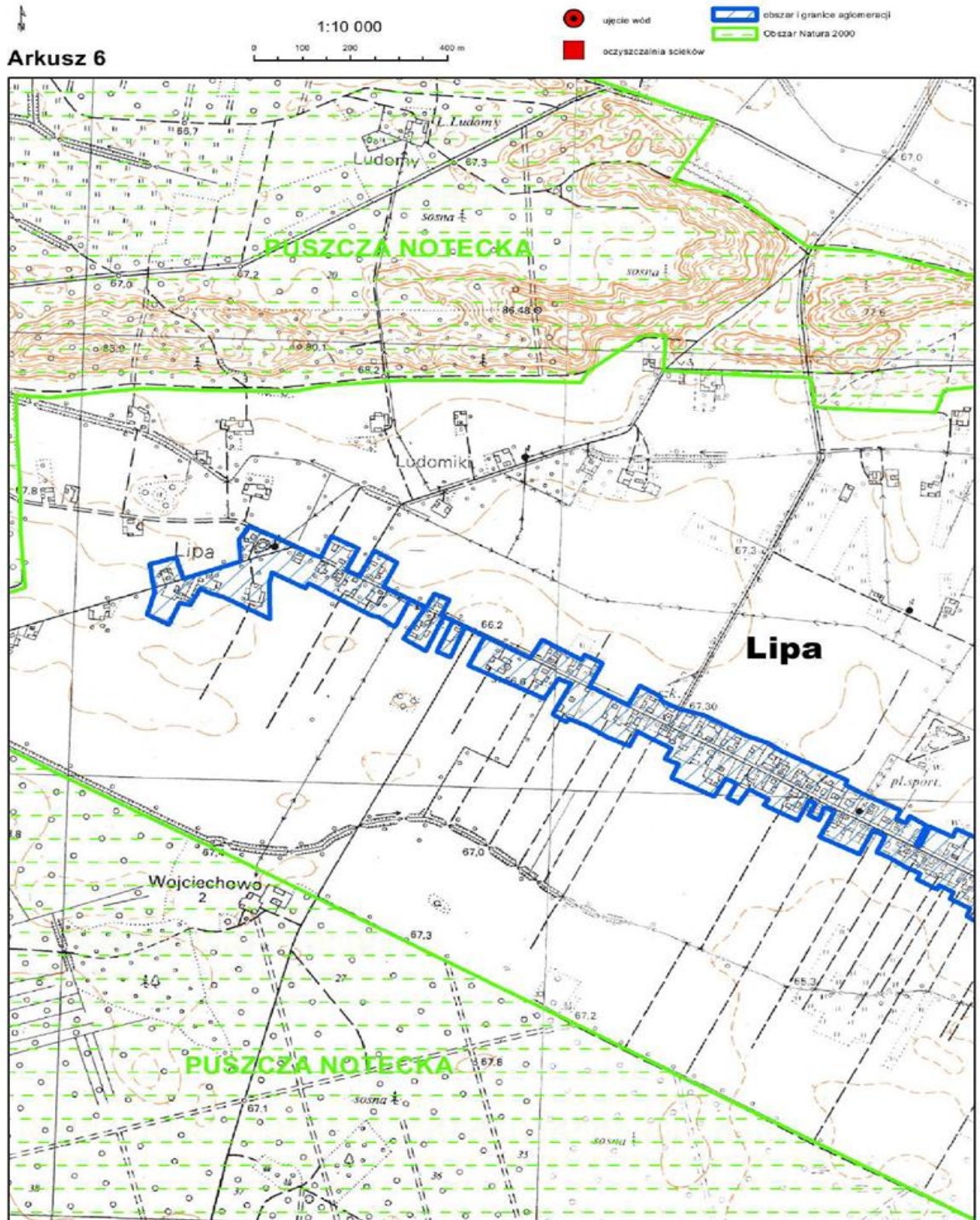
Obszar i granice aglomeracji Ryczywół



Obszar i granice aglomeracji Ryczywół



Obszar i granice aglomeracji Ryczywół



Obszar i granice aglomeracji Ryczywół

