



# DZIENNIK URZĘDOWY

## WOJEWÓDZTWA WIELKOPOLSKIEGO

---

Poznań, dnia 5 października 2016 r.

Poz. 5868

### UCHWAŁA NR XXII/594/16 SEJMIKU WOJEWÓDZTWA WIELKOPOLSKIEGO

z dnia 26 września 2016 r.

#### w sprawie wyznaczenia aglomeracji Krzywiń, gmina Krzywiń

Na podstawie art. 43 ust. 2a ustawy z dnia 18 lipca 2001 r. Prawo wodne (Dz. U. z 2015 r. poz. 469, poz. 1590, poz. 1642 i poz. 2295 z 2016 r. poz. 352), Sejmik Województwa Wielkopolskiego uchwala, co następuje:

**§ 1.** Wyznacza się aglomerację Krzywiń, gmina Krzywiń o równoważnej liczbie mieszkańców (RLM) 8 227.

**§ 2. 1.** Aglomeracja Krzywiń, gmina Krzywiń obejmuje swym zasięgiem tereny objęte systemem kanalizacji zbiorczej zakończonym oczyszczalnią ścieków zlokalizowaną w miejscowości Jerka przy ul. Krótkiej (działki ewidencyjne nr: 872/1, 873/1; obręb: 0007 Jerka).

2. Obszar aglomeracji Krzywiń, gmina Krzywiń wyznacza się w oznaczonych na planie granicach, na terenie poniżej wymienionych miejscowości:

- 1) Krzywiń (z wyłączeniem działek ewidencyjnych nr 862, 161/5, 469/7, 774; obręb: 0001 Krzywiń),
- 2) Jerka (z wyłączeniem działek ewidencyjnych nr: 210, 206, 202/4, 194, 289, 310/5, 314, 319, 322/3, 825; obręb: 0007 Jerka),
- 3) Łuszkowo (z wyłączeniem działek ewidencyjnych nr: 822, 875, 863, 732, 770/1, 770/2, 769/1, 769/2, 771/2, 772, 795/4, 840/3, 796/2, 819/4, 995/2; obręb: 0011 Łuszkowo).

3. Obszar i granice aglomeracji Krzywiń, gmina Krzywiń zostały oznaczone na mapie w skali 1:25 000, stanowiącej załącznik do niniejszej uchwały.

**§ 3.** Traci moc rozporządzenie Nr 122/06 Wojewody Wielkopolskiego z dnia 24 maja 2006 r. w sprawie wyznaczenia aglomeracji Krzywiń (Dz. Urz. Woj. Wiel. Nr 95, poz. 2330).

**§ 4.** Wykonanie uchwały powierza się Zarządowi Województwa Wielkopolskiego.

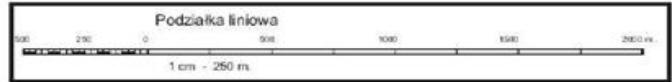
**§ 5.** Uchwała wchodzi w życie po upływie 14 dni od dnia ogłoszenia w Dzienniku Urzędowym Województwa Wielkopolskiego.

Przewodnicząca  
Sejmiku Województwa Wielkopolskiego  
(-) Zofia Szalczyk

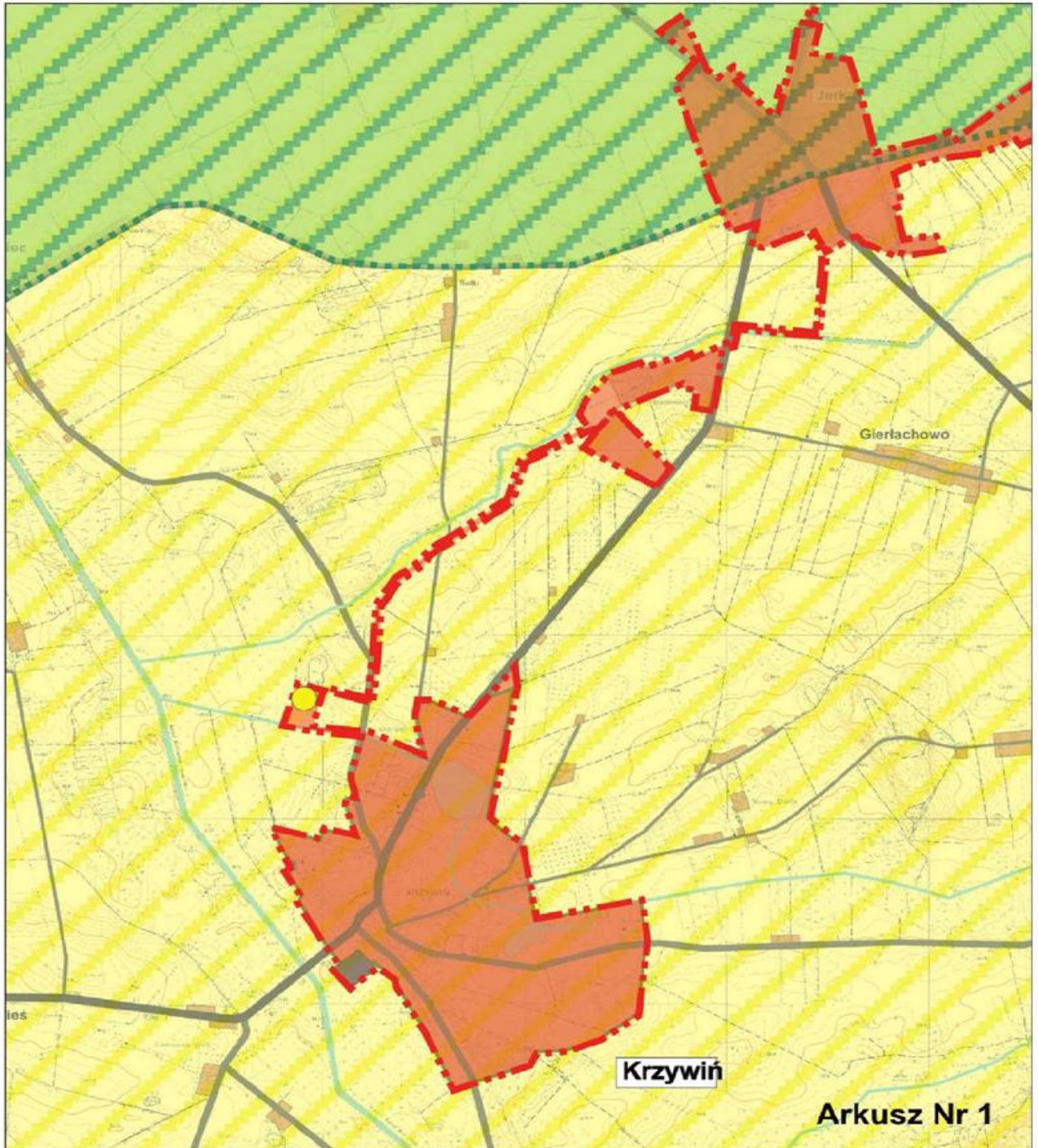


**OBSZAR I GRANICE AGLOMERACJI**  
**KRZYWIŃ**

Mapa w skali 1 : 25 000

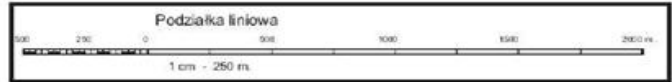


Ark. Nr 1



**OBSZAR I GRANICE AGLOMERACJI  
KRZYWIŃ**

Mapa w skali 1 : 25 000



Ark. Nr 2

