



# DZIENNIK URZĘDOWY

## WOJEWÓDZTWA WIELKOPOLSKIEGO

---

Poznań, dnia 3 listopada 2016 r.

Poz. 6471

### UCHWAŁA NR XXVIII/224/16 RADY MIEJSKIEJ TRZCIANKI

z dnia 27 października 2016 r.

#### w sprawie zaliczenia dróg do kategorii dróg gminnych i ustalenia ich przebiegu

Na podstawie art. 18 ust. 2 pkt 15 ustawy z dnia 8 marca 1990 r. o samorządzie gminnym (Dz. U. z 2016r. poz. 446, poz. 1579) oraz art. 7 ustawy z dnia 21 marca 1985 r. o drogach publicznych (Dz. U. z 2016 r. poz. 1440), po zasięgnięciu opinii Zarządu Powiatu Czarnkowsko - Trzcianieckiego, Rada Miejska Trzcianki uchwała, co następuje:

**§ 1.** Do kategorii dróg gminnych zalicza się następujące drogi położone na terenie miasta Trzcianki:

- 1) ulica Akacyjowa – przebieg: od skrzyżowania z ulicą Bukową i Orzechową do skrzyżowania z ulicami Wieleńską i Staszica, jak w załączniku Nr 1 do uchwały;
- 2) ulica Grabowa – przebieg: od skrzyżowania z ulicą Lipową do skrzyżowania z ulicą Akacyjową, jak w załączniku Nr 2 do uchwały;
- 3) ulica Lipowa – przebieg: od skrzyżowania z ulicą Bukową oraz drogą wojewódzką nr 180 (ul. J. Fałata) do skrzyżowania z ulicą Grabową, ulicą Jaworową oraz ulicą Akacyjową, jak w załączniku Nr 3 do uchwały;
- 4) ulica Bukowa – przebieg: droga bez przejazdu od skrzyżowania z drogą wojewódzką nr 180 (ul. J. Fałata) do działki nr 2486/3 w Trzciance, jak w załączniku Nr 4 do uchwały;
- 5) ulica Dębowa – przebieg: droga bez przejazdu od skrzyżowania z ulicą Lipową do działki nr 2486/3 w Trzciance, jak w załączniku Nr 5 do uchwały;
- 6) ulica Kasztanowa – przebieg: od skrzyżowania z ulicą Akacyjową do ulicy Olchowej, jak w załączniku Nr 6 do uchwały;
- 7) ulica Klonowa – przebieg: od skrzyżowania z ulicą Brzozową do skrzyżowania z ulicą Kasztanową oraz ulicą Wierzbową, jak w załączniku Nr 7 do uchwały;
- 8) ulica kard. Stefana Wyszyńskiego – przebieg: od skrzyżowania z ulicą Wincentego Witosa do skrzyżowania z ulicą Karola Wojtyły oraz do skrzyżowania z drogą wojewódzką nr 180 (ul. J. Fałata), jak w załączniku Nr 8 do uchwały;
- 9) ulica Rzymowskiego – przebieg: od skrzyżowania z ulicą kard. Stefana Wyszyńskiego do skrzyżowania z ulicą Rzymowskiego oraz od skrzyżowania z ulicą Karola Wojtyły do skrzyżowania z ulicą kard. Stefana Wyszyńskiego, jak w załączniku Nr 9 do uchwały;
- 10) ulica Karola Wojtyły – przebieg: od skrzyżowania z ulicą Wincentego Witosa do skrzyżowania z drogą wojewódzką nr 180 (ul. J. Fałata), jak w załączniku Nr 10 do uchwały;
- 11) ulica Wincentego Witosa – przebieg: od pól do skrzyżowania z drogą wojewódzką nr 180 (ul. J. Fałata), jak w załączniku Nr 11 do uchwały;

- 12) ulica Strażacka – przebieg: od skrzyżowania z ulicą gen. Henryka Dąbrowskiego do skrzyżowania z ulicą Władysława Broniewskiego, jak w załączniku Nr 12 do uchwały;
- 13) ulica Słoneczna – przebieg: od pól oraz od skrzyżowania z ulicą Juliusza Słowackiego do skrzyżowania z ulicą Adama Mickiewicza, jak w załączniku Nr 13 do uchwały;
- 14) ulica Kościuszki – przebieg: od skrzyżowania z drogą wojewódzką nr 180 (ul. Maurycego Mochnackiego) oraz od posesji nr 9 do skrzyżowania z drogą wojewódzką nr 178 (ul. gen. Władysława Sikorskiego) wraz z parkingiem, jak w załączniku Nr 14 do uchwały.

§ 2. Wykonanie uchwały powierza się Burmistrzowi Trzcianki.

§ 3. Uchwała wchodzi w życie po upływie 14 dni od dnia ogłoszenia w Dzienniku Urzędowym Województwa Wielkopolskiego.

Przewodniczący Rady Miejskiej Trzcianki  
(-) mgr Edward Joachimiak

Załącznik Nr 1 do uchwały Nr XXVIII/224/16  
Rady Miejskiej Trzcianki  
z dnia 27 października 2016 r.

### UL. AKACJOWA



DZIAŁKI NR:  
2432/7, 2432/5, 2427/1, 2415, 2368

Załącznik Nr 2 do uchwały Nr XXVIII/224/16  
Rady Miejskiej Trzcianki  
z dnia 27 października 2016 r.

### UL. GRABOWA



DZIAŁKI NR:  
2416, 2398, 2389, 2390/2, 2407

Załącznik Nr 3 do uchwały Nr XXVIII/224/16  
Rady Miejskiej Trzcianki  
z dnia 27 października 2016 r.

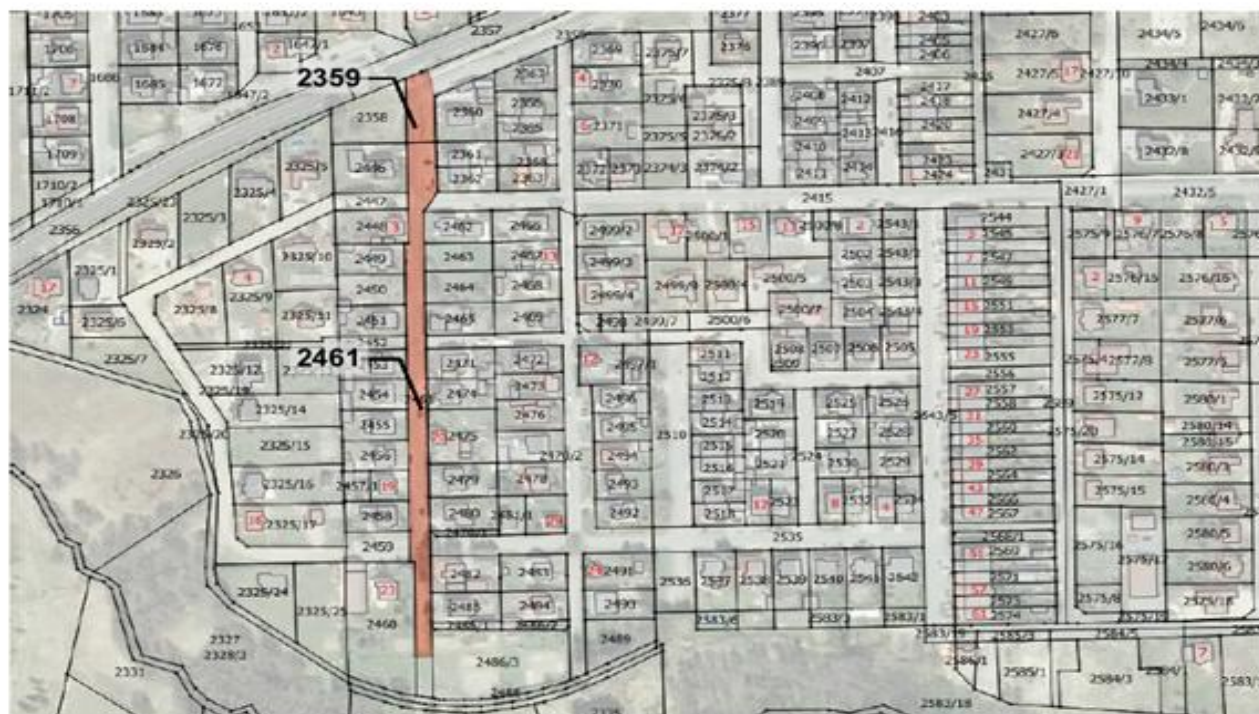
### UL. LIPOWA



DZIAŁKI NR:  
2359, 2375/8, 2407, 2374/1, 2389

Załącznik Nr 4 do uchwały Nr XXVIII/224/16  
Rady Miejskiej Trzcianki  
z dnia 27 października 2016 r.

### UL. BUKOWA



DZIAŁKI NR:  
2359, 2461

Załącznik Nr 5 do uchwały Nr XXVIII/224/16  
Rady Miejskiej Trzcianki  
z dnia 27 października 2016 r.

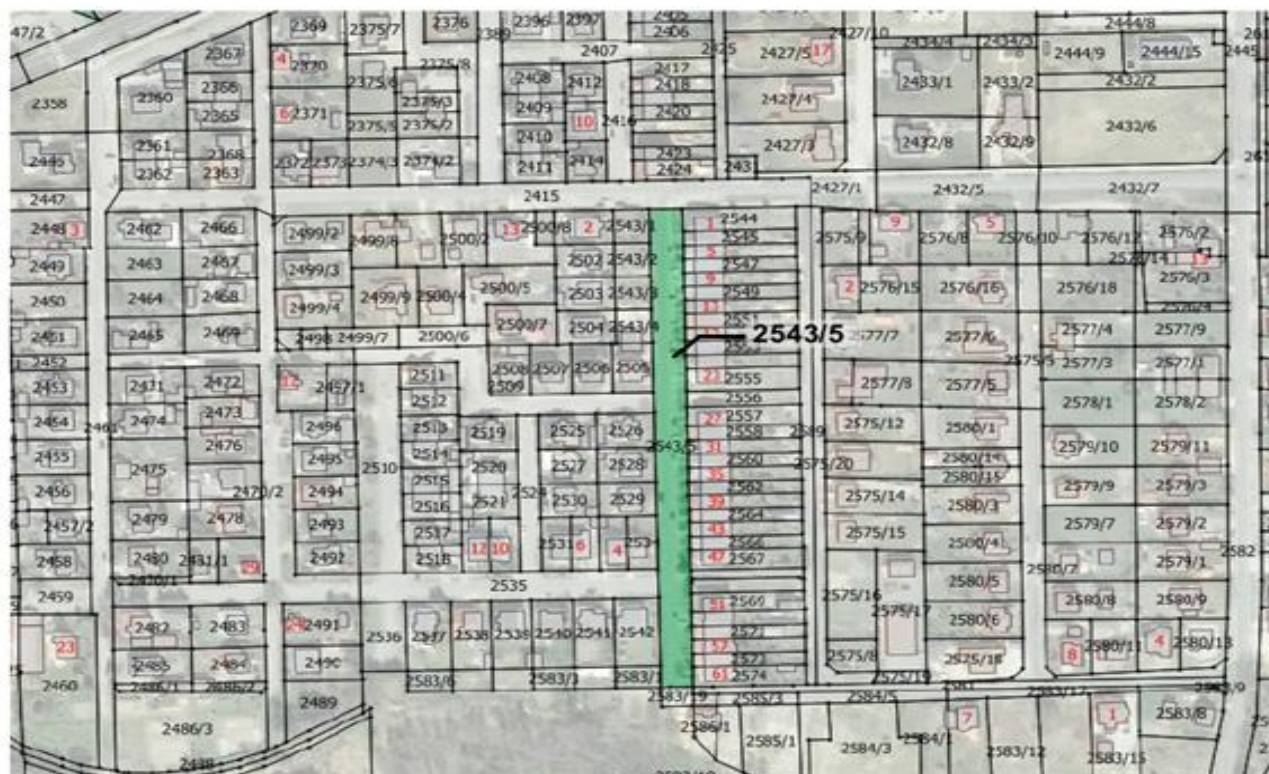
## UL. DĘBOWA



DZIAŁKI NR:  
2368, 2470/2, 2499/1, 2499/5

Załącznik Nr 6 do uchwały Nr XXVIII/224/16  
Rady Miejskiej Trzcianki  
z dnia 27 października 2016 r.

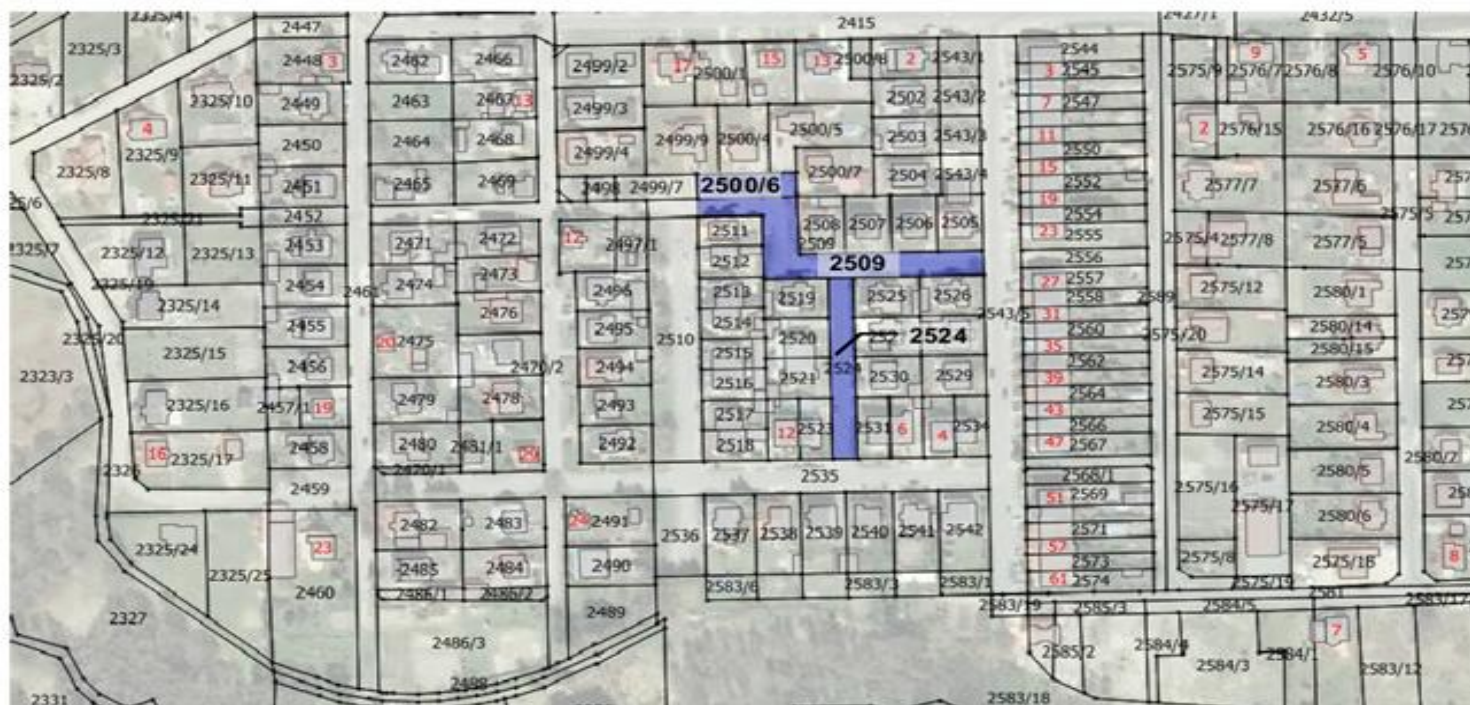
### UL. KASZANOWA



DZIAŁKA NR:  
2543/5

Załącznik Nr 7 do uchwały Nr XXVIII/224/16  
Rady Miejskiej Trzcianki  
z dnia 27 października 2016 r.

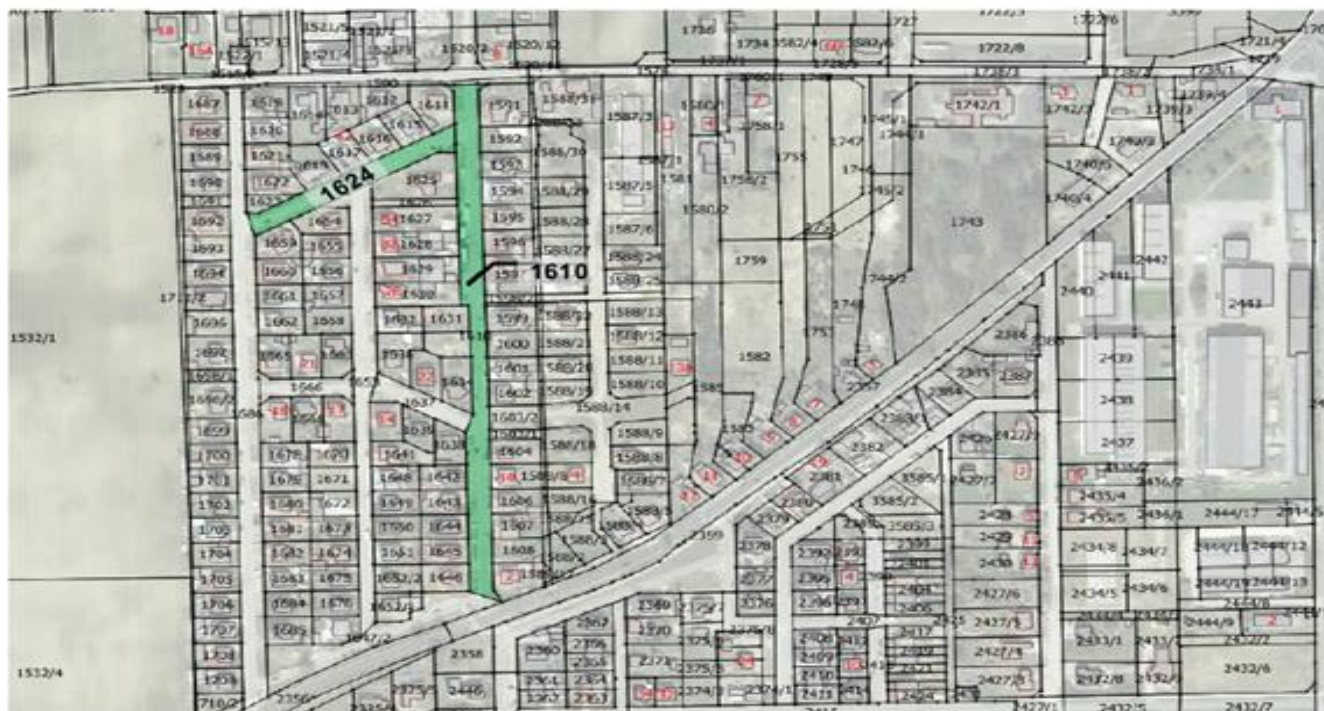
### UL. KLONOWA



DZIAŁKI NR:  
2509, 2524, 2500/6

Załącznik Nr 8 do uchwały Nr XXVIII/224/16  
Rady Miejskiej Trzcianki  
z dnia 27 października 2016 r.

**UL. WYSZYŃSKIEGO**

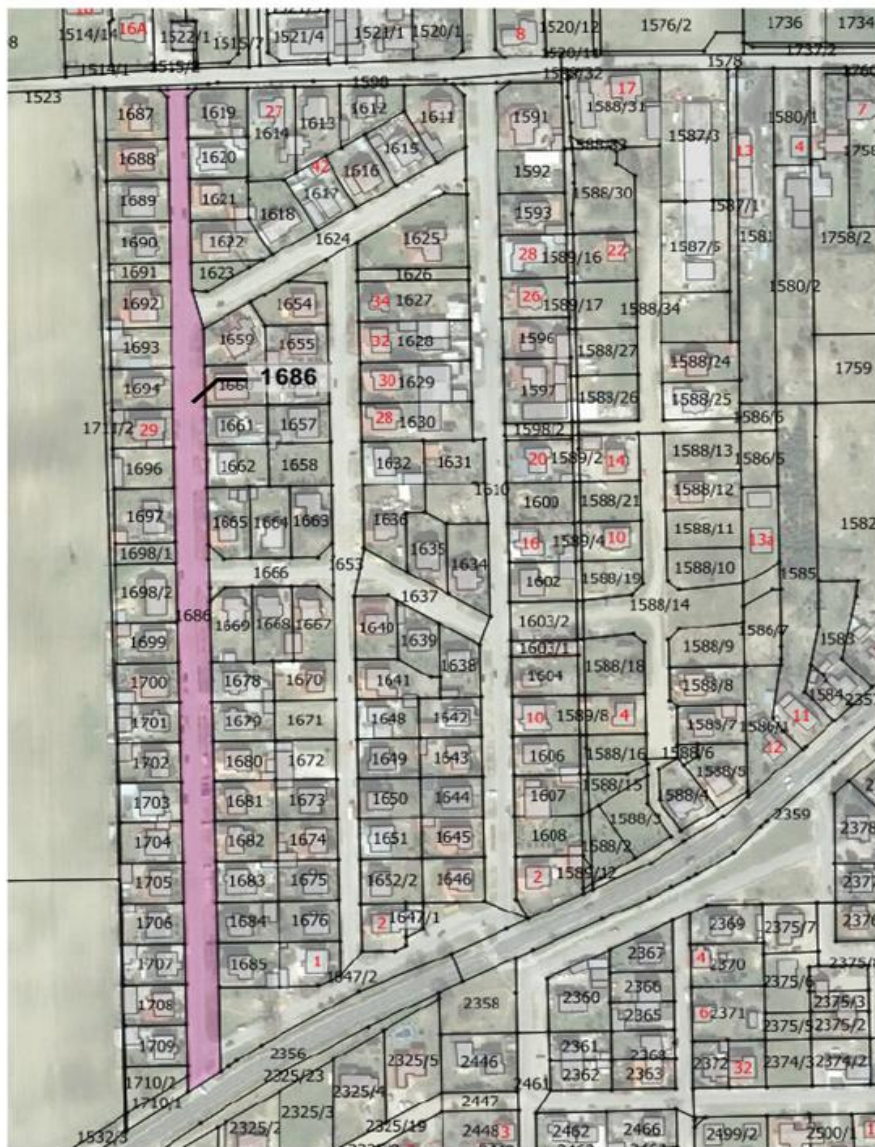


**DZIAŁKI NR:  
1624, 1610**



Załącznik Nr 10 do uchwały Nr XXVIII/224/16  
Rady Miejskiej Trzcianki  
z dnia 27 października 2016 r.

**UL. KAROLA WOJTYŁY**



DZIAŁKA NR:  
1686

Załącznik Nr 11 do uchwały Nr XXVIII/224/16  
Rady Miejskiej Trzcianki  
z dnia 27 października 2016 r.

### UL. WINCENTEGO WITOSA

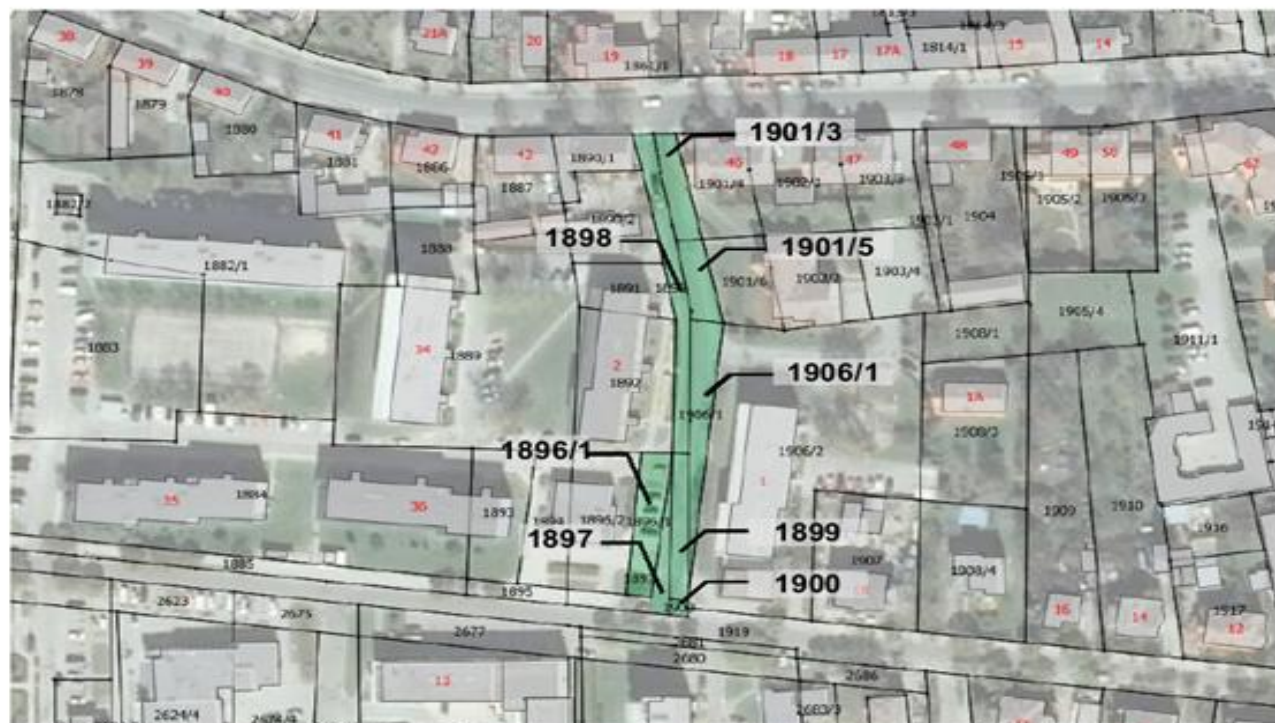


DZIAŁKI NR:

1523, 1590, 1514/1, 1515/2, 1522, 1515/7, 1521/16, 1578, 1520/11, 1576/1, 1737/2, 1728/5, 1722/7, 1738/2, 1738/1, 1720/2, 1719, 1738/3, 1738/4

Załącznik Nr 12 do uchwały Nr XXVIII/224/16  
Rady Miejskiej Trzcianki  
z dnia 27 października 2016 r.

### UL. STRAŻACKA



DZIAŁKI NR:  
1901/3, 1898, 1901/5, 1906/1, 1899, 1900, 1897, 1896/1

Załącznik Nr 13 do uchwały Nr XXVIII/224/16  
Rady Miejskiej Trzcianki  
z dnia 27 października 2016 r.

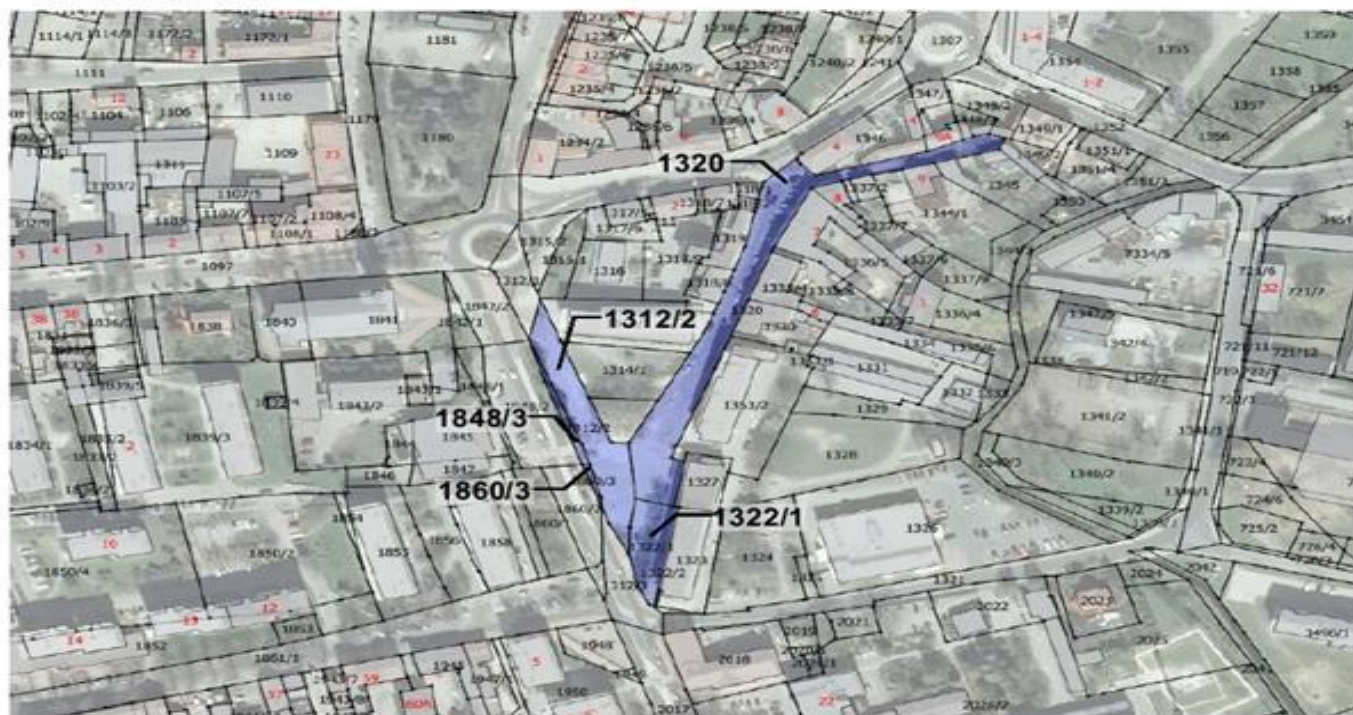
### UL. SŁONECZNA



DZIAŁKA NR:  
2724/1, 2733, 2717, 2711, 2722, 2723

Załącznik Nr 14 do uchwały Nr XXVIII/224/16  
Rady Miejskiej Trzcianki  
z dnia 27 października 2016 r.

### UL. KOŚCIUSZKI



DZIAŁKI NR:  
1320, 1312/2, 1322/1, 1848/3, 1860/3