



# DZIENNIK URZĘDOWY

## WOJEWÓDZTWA WIELKOPOLSKIEGO

---

Poznań, dnia 3 listopada 2016 r.

Poz. 6472

### UCHWAŁA NR XXVIII/225/16 RADY MIEJSKIEJ TRZCIANKI

z dnia 27 października 2016 r.

#### w sprawie zaliczenia dróg do kategorii dróg gminnych i ustalenia ich przebiegu

Na podstawie art. 18 ust. 2 pkt 15 ustawy z dnia 8 marca 1990 r. o samorządzie gminnym (Dz. U. z 2016 r. poz. 446, poz. 1579) oraz art. 7 ustawy z dnia 21 marca 1985 r. o drogach publicznych (Dz. U. z 2016 r. poz. 1440), po zasięgnięciu opinii Zarządu Powiatu Czarnkowsko - Trzcianieckiego, Rada Miejska Trzcianki uchwała, co następuje:

**§ 1.** Do kategorii dróg gminnych zalicza się następujące drogi położone na terenie miasta Trzcianki:

- 1) ulica Orzechowa – przebieg: od skrzyżowania z ulicą Bukową oraz ulicą Akacją do skrzyżowania z ulicą Bukową oraz ulicą Wierzbową, jak w załączniku Nr 1 do uchwały;
- 2) ulica Brzozowa – przebieg: od posesji nr 9a do działki nr 2583/18 w Trzciance, jak w załączniku Nr 2 do uchwały;
- 3) ulica Wierzbowa – przebieg: od skrzyżowania z ulicą Bukową i ulicą Orzechową do skrzyżowania z ulicą Jesionową, jak w załączniku Nr 3 do uchwały;
- 4) ulica Jesionowa – przebieg: od skrzyżowania z ulicą Akacją do skrzyżowania z ulicą Olchową, jak w załączniku Nr 4 do uchwały;
- 5) ulica Jaworowa – przebieg: od skrzyżowania z drogą wojewódzką nr 180 (ul. J. Fałata) do skrzyżowania z ulicą Akacją, jak w załączniku Nr 5 do uchwały;
- 6) ulica Jarzębinowa – przebieg: od skrzyżowania z ulicą Akacją do skrzyżowania z ulicą Olchową, jak w załączniku Nr 6 do uchwały;
- 7) ulica Olchowa – przebieg: od ulicy Kasztanowej do skrzyżowania z ulicą Wieleńską, jak w załączniku Nr 7 do uchwały.

**§ 2.** Wykonanie uchwały powierza się Burmistrzowi Trzcianki.

**§ 3.** Uchwała wchodzi w życie po upływie 14 dni od dnia ogłoszenia w Dzienniku Urzędowym Województwa Wielkopolskiego.

Przewodniczący Rady Miejskiej Trzcianki  
(-) mgr Edward Joachimiak

Załącznik Nr 1 do uchwały Nr XXVIII/225/16  
Rady Miejskiej Trzcianki  
z dnia 27 października 2016 r.

### UL. ORZECHOWA



DZIAŁKI NR:  
2447, 2459, 2325/19

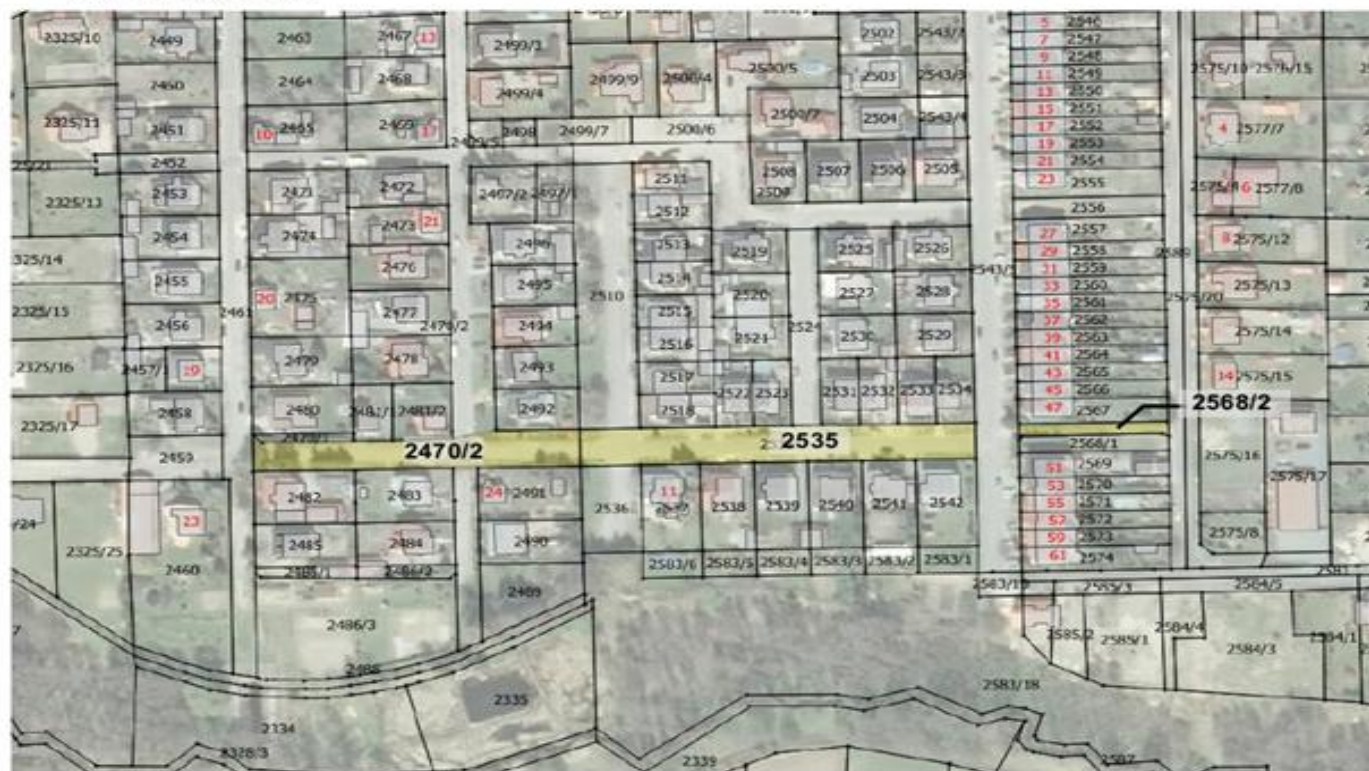
Załącznik Nr 2 do uchwały Nr XXVIII/225/16  
Rady Miejskiej Trzcianki  
z dnia 27 października 2016 r.

### UL. BRZOWA



DZIAŁKI NR:  
2452, 2499/6, 2499/7, 2509, 2510, 2536

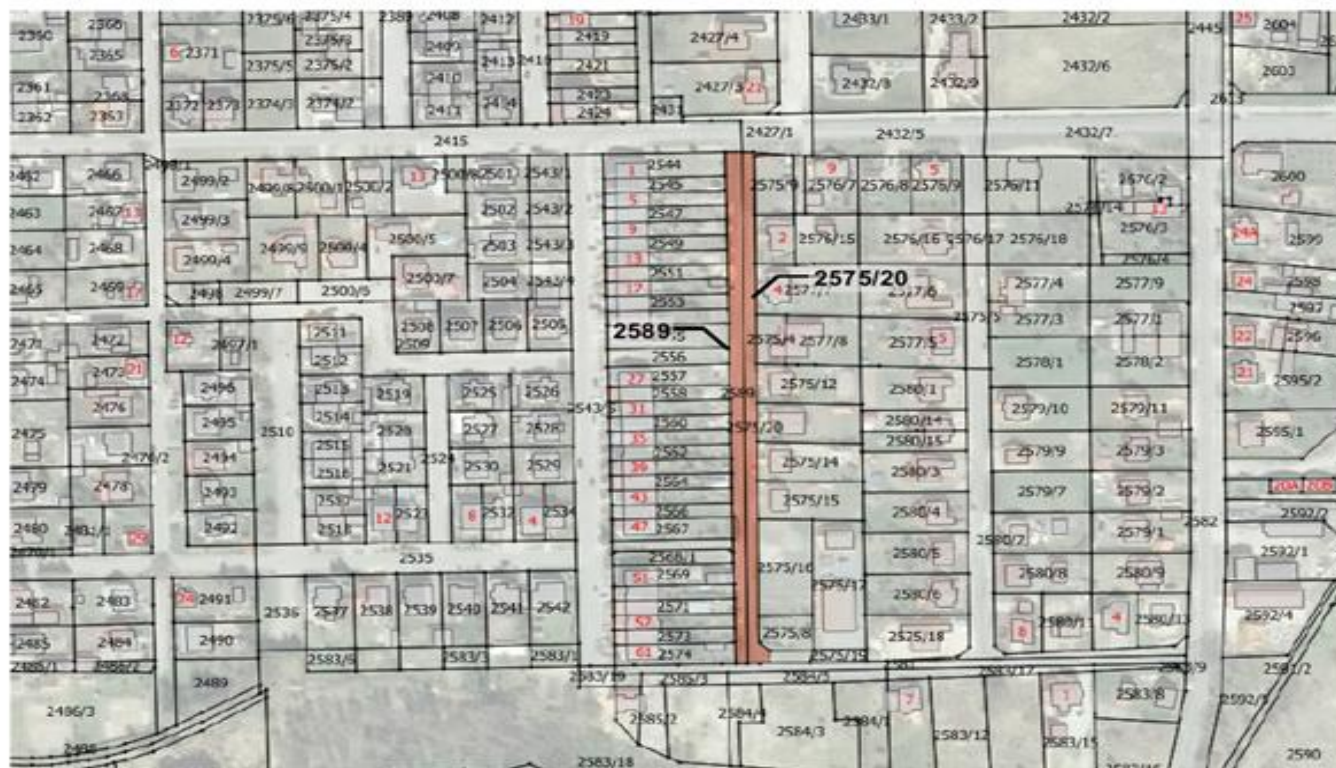
Załącznik Nr 3 do uchwały Nr XXVIII/225/16  
Rady Miejskiej Trzcianki  
z dnia 27 października 2016 r.

**UL. WIERZBOWA**

DZIAŁKI NR:  
2470/2, 2535, 2568/2

Załącznik Nr 4 do uchwały Nr XXVIII/225/16  
Rady Miejskiej Trzcianki  
z dnia 27 października 2016 r.

### UL. JESIONOWA



DZIAŁKI NR:  
2575/20, 2589

Załącznik Nr 5 do uchwały Nr XXVIII/225/16  
Rady Miejskiej Trzcianki  
z dnia 27 października 2016 r.

**UL. JAWOROWA**

DZIAŁKI NR:  
2388, 2427/10

Załącznik Nr 6 do uchwały Nr XXVIII/225/16  
Rady Miejskiej Trzcianki  
z dnia 27 października 2016 r.

### UL. JARZĘBINOWA



DZIAŁKI NR:  
2576/10, 2576/17, 2575/5, 2580/7

Załącznik Nr 7 do uchwały Nr XXVIII/225/16  
Rady Miejskiej Trzcianki  
z dnia 27 października 2016 r.

