



# DZIENNIK URZĘDOWY

## WOJEWÓDZTWA WIELKOPOLSKIEGO

---

Poznań, dnia 8 listopada 2016 r.

Poz. 6759

### UCHWAŁA NR XXIII/620/16 SEJMIKU WOJEWÓDZTWA WIELKOPOLSKIEGO

z dnia 31 października 2016 r.

#### w sprawie wyznaczenia aglomeracji Radawnica, gmina Złotów

Na podstawie art. 43 ust. 2a ustawy z dnia 18 lipca 2001 r. Prawo wodne (Dz. U. z 2015 r. poz. 469, poz. 1590, poz. 1642 i poz. 2295; z 2016 r. poz. 352 i poz. 1250) Sejmik Województwa Wielkopolskiego uchwala, co następuje:

**§ 1.** Wyznacza się aglomerację Radawnica, gmina Złotów o równoważnej liczbie mieszkańców równej (RLM) 2 434.

**§ 2. 1.** Aglomeracja Radawnica, gmina Złotów obejmuje swym zasięgiem tereny objęte systemem kanalizacji zbiorczej zakończonym oczyszczalnią ścieków zlokalizowaną w miejscowości Radawnica (działka ewidencyjna nr 126; obręb 0005 Radawnica).

2. Obszar aglomeracji Radawnica, gmina Złotów wyznacza się w oznaczonych na planie granicach, na terenie poniżej wymienionych miejscowości:

- 1) Radawnica (z wyłączeniem działek ewidencyjnych nr: 8219/11, 456/3, 457, 458, 459/3, 535/1, 549, 19, 10, 11/1, 269/3, 273/7, 240/3; obręb: 0005 Radawnica),
- 2) Kamień (z wyłączeniem działek ewidencyjnych nr: 182, 198, 297/1, 303/1, 305; obręb: 0006 Kamień),
- 3) Józefowo (z wyłączeniem działek ewidencyjnych nr: 4/28, 4/2, 24/10; obręb: 0005 Radawnica),
- 4) Górzna (z wyłączeniem działek ewidencyjnych nr: 510/4, 876, 879, 880, 503/5, 386, 443, 444/5, 875, 385/2, 509/3, 392/4, 388/3, 435/3, 487, 382/1, 438/1, 472/4, 445/5, 437/1, 383, 446/1, 445/6, 470; obręb: 0044 Górzna),
- 5) Nowiny,
- 6) Franciszkowo.

3. Obszar i granice aglomeracji Radawnica, gmina Złotów zostały oznaczone na mapie w skali 1:10 000, stanowiącej załącznik do niniejszej uchwały.

**§ 3.** Traci moc rozporządzenie Nr 134/06 Wojewody Wielkopolskiego z dnia 12 czerwca 2006 r. w sprawie wyznaczenia aglomeracji Radawnica, gmina Złotów (Dz. Urz. Woj. Wiel. Nr 104 poz. 2563).

**§ 4.** Wykonanie uchwały powierza się Zarządowi Województwa Wielkopolskiego.

**§ 5.** Uchwała wchodzi w życie po upływie 14 dni od dnia ogłoszenia w Dzienniku Urzędowym Województwa Wielkopolskiego.

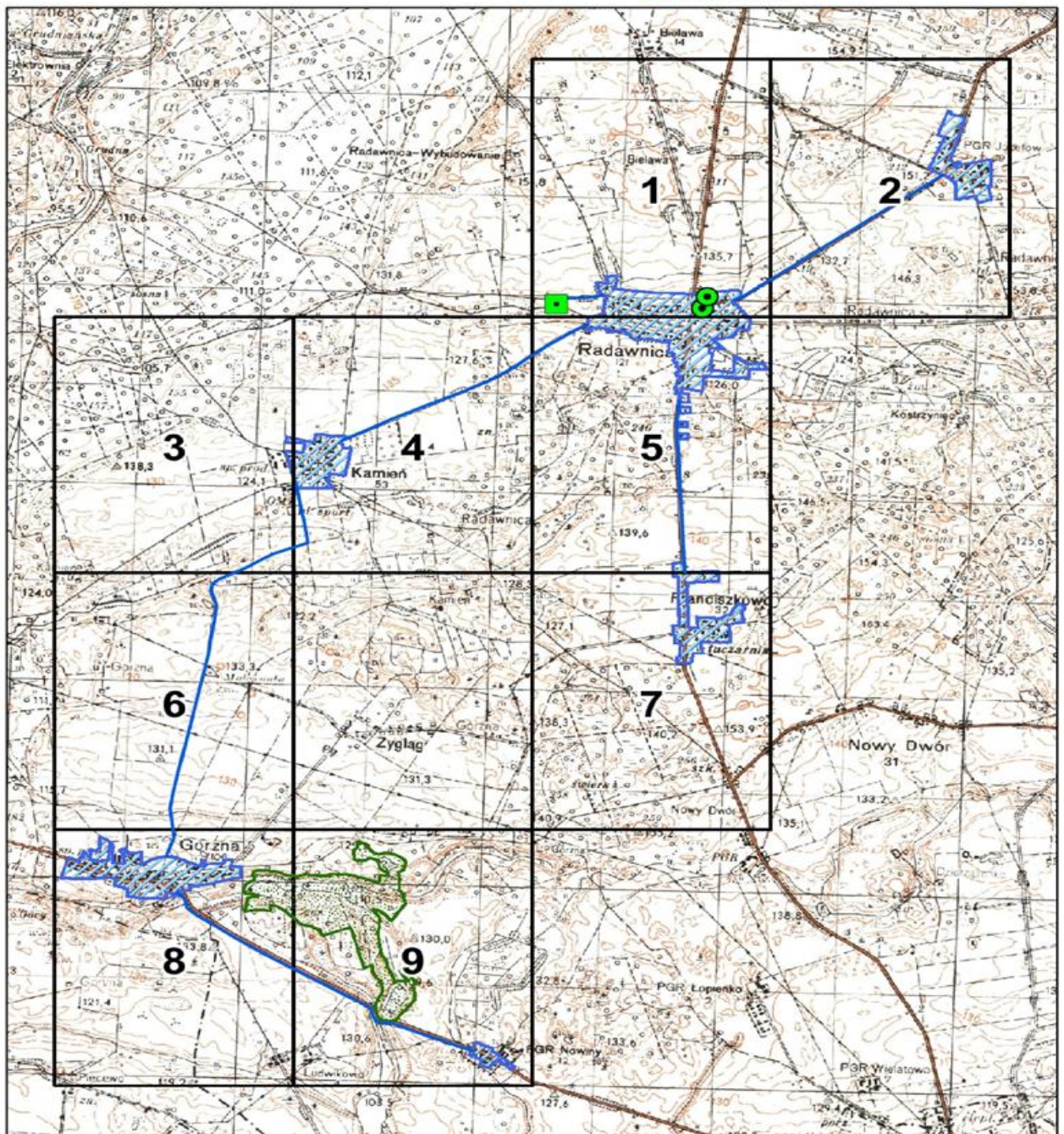
Przewodnicząca Sejmiku Województwa Wielkopolskiego  
(-) Zofia Szalczyk

Załącznik do uchwały Nr XXIII/620/16  
Sejmiku Województwa Wielkopolskiego  
z dnia 31 października 2016 roku

## Obszar i granice aglomeracji Radawnica

Podział na arkusze

-  ujęcia
-  obszar aglomeracji
-  oczyszczalnia
-  rezerwat przyrody

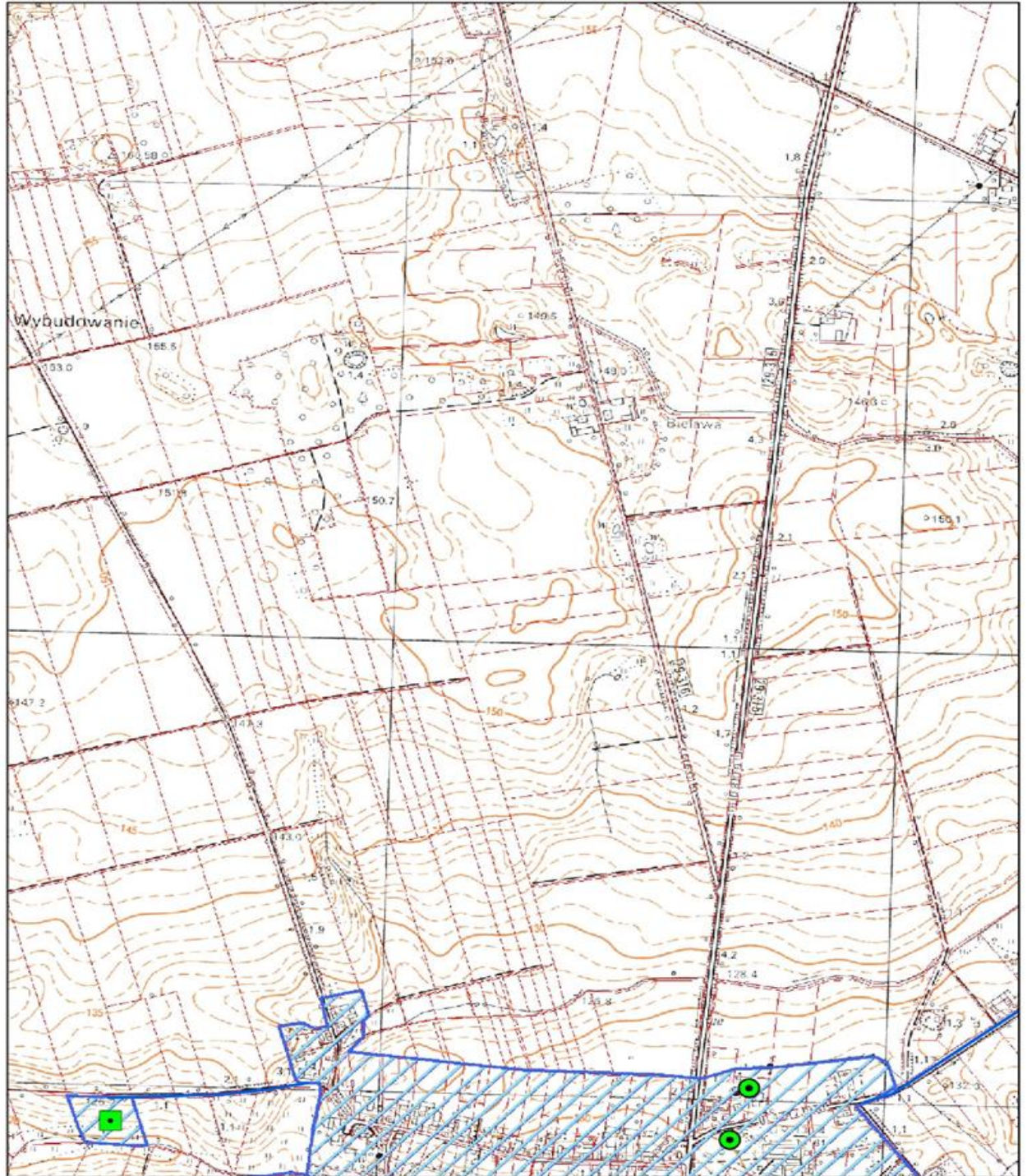


# Obszar i granice aglomeracji Radawnica

1

1:10 000  
0 125 250 m

-  ujęcia
-  oczyszczalnia
-  obszar aglomeracji
-  rezerwat przyrody

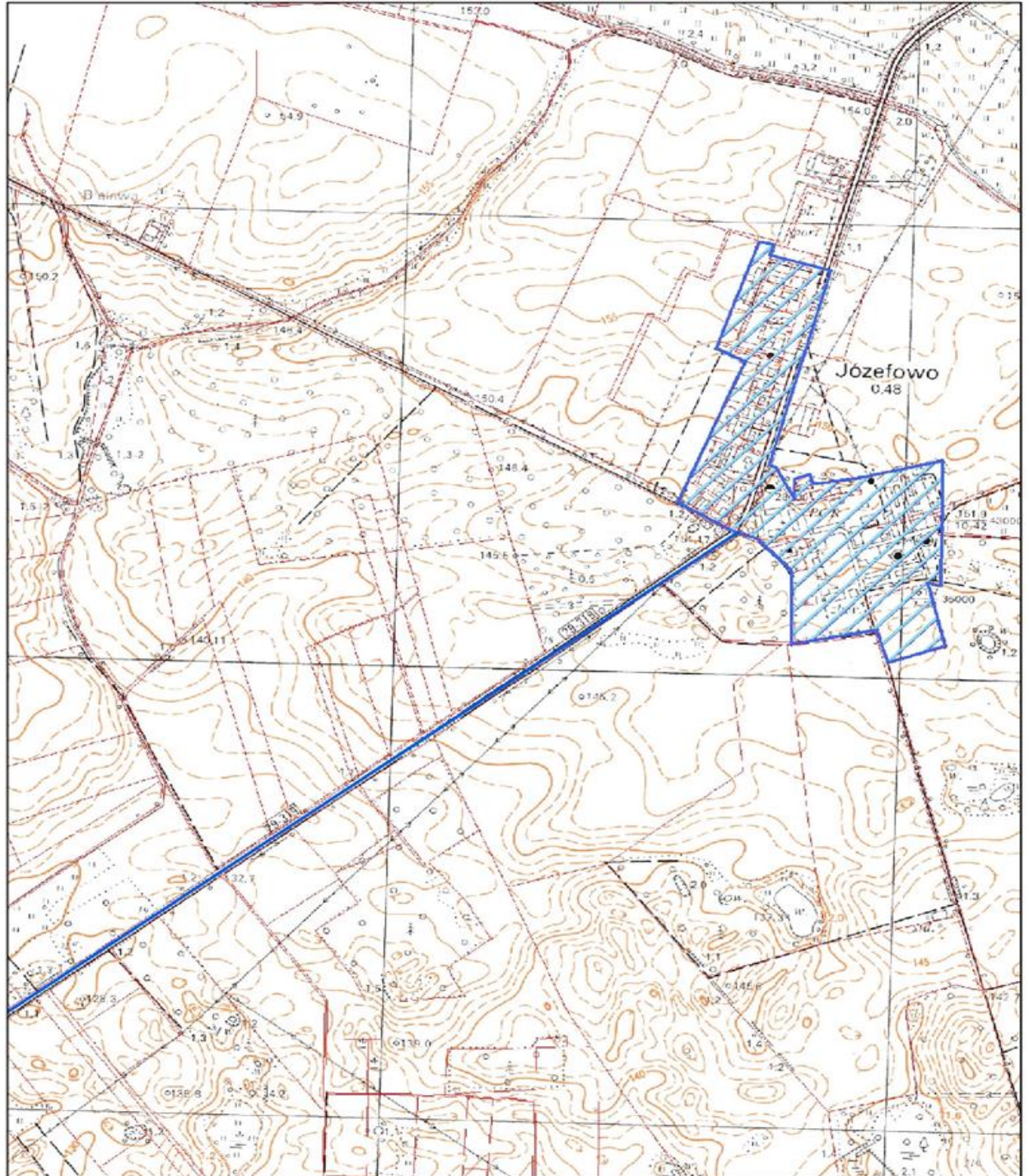


# Obszar i granice aglomeracji Radawnica

2

1:10 000  
0 125 250 m

- ujęcia
- oczyszczalnia
- ▨ obszar aglomeracji
- ▤ rezerwat przyrody



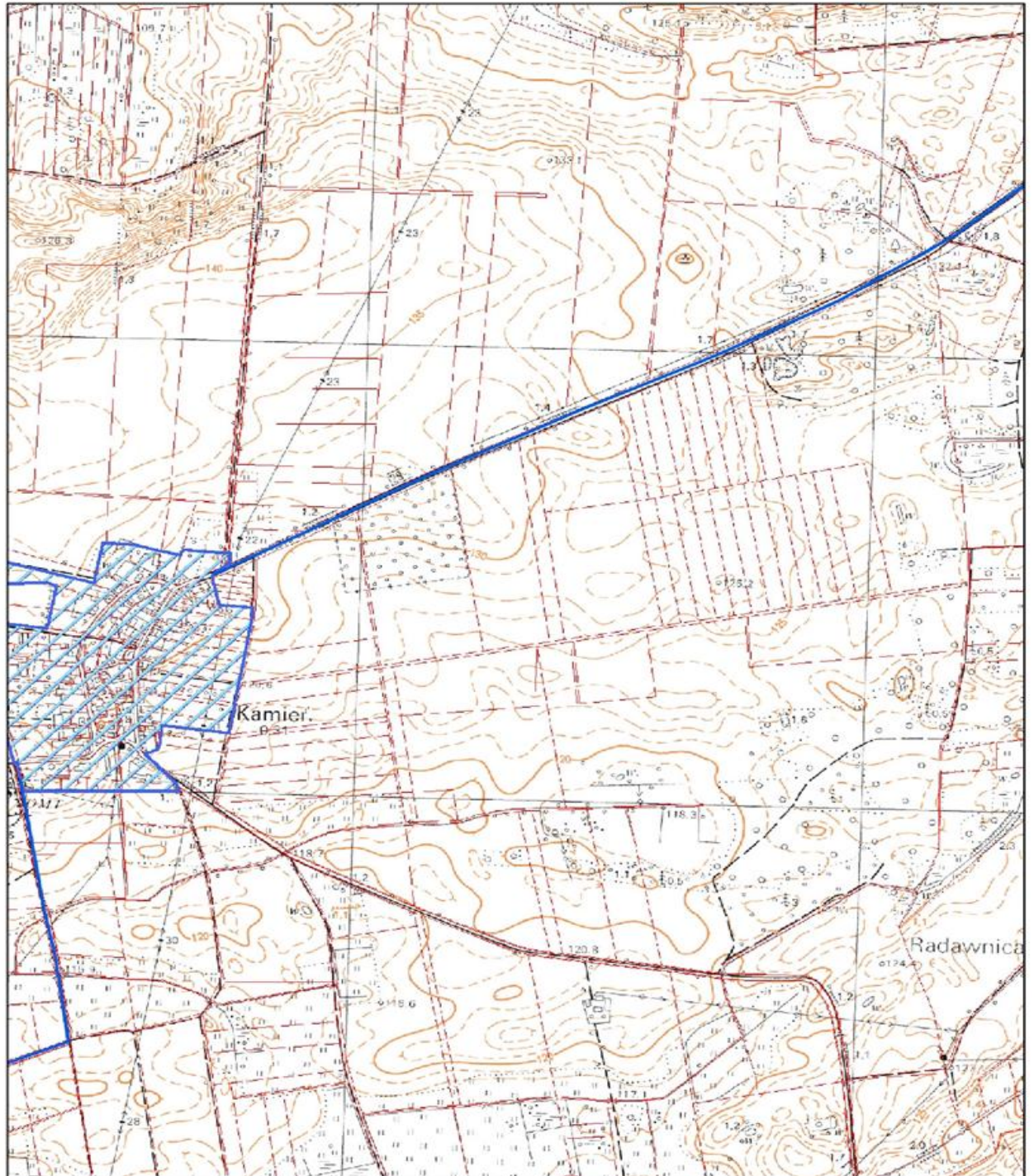


# Obszar i granice aglomeracji Radawnica

4

1:10 000  
0 125 250 m

- ujęcia
- oczyszczalnia
- obszar aglomeracji
- rezerwat przyrody

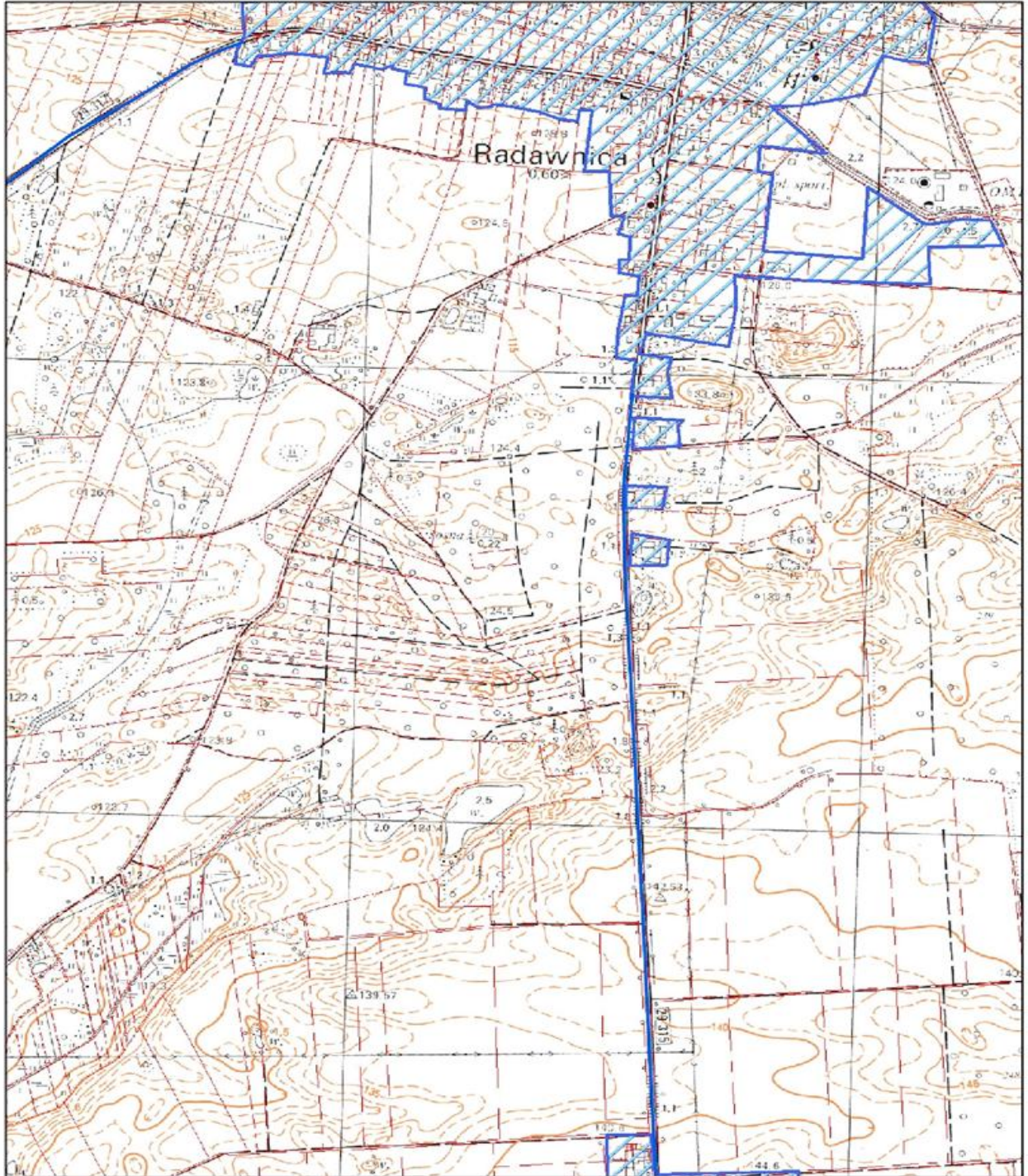


# Obszar i granice aglomeracji Radawnica

5

1:10 000  
0 125 250 m

- ujęcia
- oczyszczalnia
- ▨ obszar aglomeracji
- ▨ rezerwat przyrody



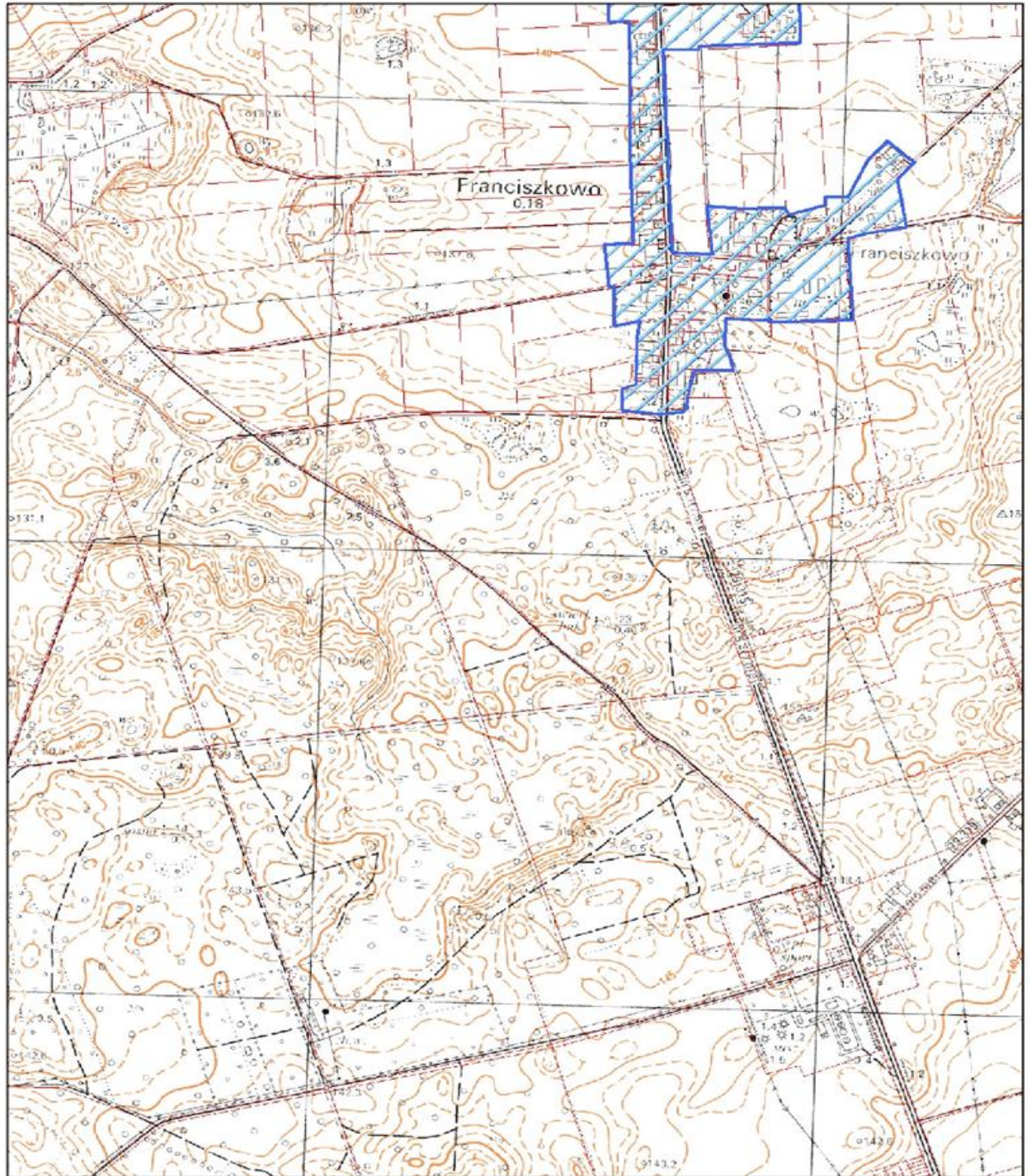


# Obszar i granice aglomeracji Radawnica

7

1:10 000  
0 125 250 m

- ujęcia
- oczyszczalnia
- ▨ obszar aglomeracji
- ▨ rezerwat przyrody





# Obszar i granice aglomeracji Radawnica

9

1:10 000  
0 125 250 m

- ujęcia
- oczyszczalnia
- ▨ obszar aglomeracji
- ▨ rezerwat przyrody

