



DZIENNIK URZĘDOWY

WOJEWÓDZTWA WIELKOPOLSKIEGO

Poznań, dnia 9 listopada 2016 r.

Poz. 6798

UCHWAŁA NR XXIII/646/16 SEJMIKU WOJEWÓDZTWA WIELKOPOLSKIEGO

z dnia 31 października 2016 r.

zmieniająca uchwałę w sprawie wyznaczenia aglomeracji Poznań

Na podstawie art. 43 ust. 2a ustawy z dnia 18 lipca 2001 r. Prawo wodne (Dz. U. z 2015 r. poz. 469, poz. 1590, poz. 1642 i poz. 2295; z 2016 r. poz. 352 i poz. 1250), Sejmik Województwa Wielkopolskiego uchwala, co następuje:

§ 1. W uchwale Nr LI/976/14 Sejmiku Województwa Wielkopolskiego z dnia 27 października 2014 roku w sprawie wyznaczenia aglomeracji Poznań (Dz. Urz. Woj. Wiel. poz. 6107; z 2016 r. poz. 965) wprowadza się następujące zmiany:

1) § 1 otrzymuje brzmienie:

„§ 1. Wyznacza się aglomerację Poznań o równoważnej liczbie mieszkańców 1 140 220.”;

2) § 2 ust. 2 pkt 1 otrzymuje brzmienie:

„1) Poznań (z wyłączeniem osiedla Morasko-Radojewo oraz ul. Głuszyna (posesje nr: 123, 123a, 123b, 123c, 125, 127, 129, 129a, 130, 131, 132, 133, 133a, 133b, 133c, 133f, 133g, 134, 135, 135a, 135b, 136, 137, 137a, 137b, 138, 138a, 140, 141, 141a, 142, 143, 144, 146, 148, 149, 150, 150a, 151, 151a, 151b, 151c, 151d, 151h, 153d, 153f, 154, 155, 156, 156a, 157, 158, 158a, 159, 160, 160a, 161, 161a, 162, 164, 164a, 164b, 166, 166a, 167, 168, 168a, 169, 170, 170a, 171, 172, 173, 173a, 174, 175, 176, 176a, 176b, 177, 177a, 177b, 178a, 178b, 178c, 179, 180, 181, 182, 182a, 182b, 184, 184a, 184b, 184c, 184d, 186a, 186b, 186c, 186d, 188, 189, 190, 190a, 190b, 190c, 191, 192a, 192b, 192c, 192d, 192e, 192f, 193, 194a, 194b, 194c, 195, 196a, 196b, 196c, 197, 198a, 198b, 198c, 199, 200a, 200b, 200c, 201, 202, 202a, 202b, 203, 204, 206, 208, 208a, 209, 210, 210a, 211, 212, 212a, 213, 214, 214a, 215, 216, 216a, 217, 218, 218a, 219, 220, 220a, 221, 222, 222a, 223, 224, 224a, 225, 226, 226a, 227, 228, 228a, 229, 230, 230a, 231, 232a, 232b, 235, 237, 239, 241, 241a, 243, 245, 247, 249, 251, 253, 255, 257, 259, 261, 263, 265, 267, 269, 271, 273), ul. Sypniewo (posesje nr: 1, 2, 2b, 5, 5a, 6a, 6b, 6c, 8, 8a, 9, 10, 14, 16, 17, 18, 19, 21, 21a, 21b, 21c, 22, 22a, 23a, 23b, 23c, 23d, 23e, 23f, 24, 26, 28, 28a, 28b, 30, 32), ul. Daszewickiej (posesje nr: 5, 7, 9, 11a, 13, 13a, 15, 17, 19, 21, 23, 23a, 23b, 25, 27, 29, 31, 33, 35, 35a, 37), ul. Aleksandra Gabszewicza)”;

3) § 2 ust. 2 pkt 3 otrzymuje brzmienie:

„3. Luboń (z wyłączeniem ulic: Krętej (działki ewidencyjne nr: 31/2, 32, 33, 34/2, 34/5, 34/8, 112/2, 113/2, 114/2, 115/2, 116/10, 118/2, 119/18, 119/17, 120/8, 121/13, 122/15, 122/17, 141/2, 142/2, 143/2, 144/2, 145/2, 146/4, 146/6, 147/2, 148, 154, arkusz mapy 22; obręb: 0001 Lasek; 66, 67/2, 68/2, 68/3, 68/4; arkusz mapy 23; obręb: 0001 Lasek), Nowiny (działki ewidencyjne nr: 16/1, 16/2, 16/3, 16/4, 16/5, 16/6, 16/7, 16/8, 16/9, 16/10, 16/12, 16/13, 16/14, 16/15, 16/16, 16/17, 16/18, 16/19, 16/20, 16/21, 11/1, 11/2, 3/1, 3/2, 4/2, arkusz mapy 3; obręb: 0001 Lasek), Polnej (działki ewidencyjne nr: 111/2, 161/2,

109/4, 108/4, 107/4, 106/2, 105/2, 103/2, 102, 101/5, 68/1, 30/1, 160, 156, 157, 158, 29/1, 28/1, 27/1, 26/1, 25/8, 25/4, 25/2, 25/1, 24/3, 24/4, 24/5, 24/7, 23/2, 22/1, 21/2, 21/3, 21/4, 21/5, 21/6, 21/7, 21/8, 21/9, 21/10, 21/15, arkusz mapy 22; obręb: 0001 Lasek), Oliwkowej (działki ewidencyjne nr: 120/3, 121/9, 121/10, 122/10, 122/11, 122/8, 165, 121/6, arkusz mapy 22; obręb: 0001 Lasek), Bluszczowej (działki ewidencyjne nr: 119/7, 119/6, 119/5, 116/3, 120/9, 119/3, arkusz mapy 22; obręb: 0001 Lasek))”;

4) § 2 ust. 2 pkt 5 otrzymuje brzmienie:

„5) Pobiedziska (z wyłączeniem działki ewidencyjnej nr 19/1; obręb: 0001 Pobiedziska), Biskupice, Bugaj (z wyłączeniem ulic: Wierzenieckiej, Kobylnickiej, Osiedla Zacisze nad Stawem, Jasińskiej, Granicznej, Nowej, Skrytej, Popiela, Władysława Łokietka, Rodzinnego Ogrodu Działkowego Bugaj), Główna, Głowienka, Gorzkie Pole, Jankowo, Jerzykowo, Kapalica (ulice: Kociołkowa, Aleja Ptasia, Żurawia, Jaskółcza, Skowronkowa), Kowalskie, Pomarzanowice, Promienko, Stęszewko, Tuczno, Uzarzewo Huby, Wronczyn, Wronczynek - gmina Pobiedziska”;

5) § 2 ust. 2 pkt 6 otrzymuje brzmienie:

„6) Suchy Las, Złotniki, Złotkowo (z wyłączeniem ulic: Żytniej, Leśnej, Dębowej, Klonowej) – gmina Suchy Las”;

6) Załącznik do uchwały otrzymuje brzmienie jak w załączniku do niniejszej uchwały.

§ 2. Wykonanie uchwały powierza się Zarządowi Województwa Wielkopolskiego.

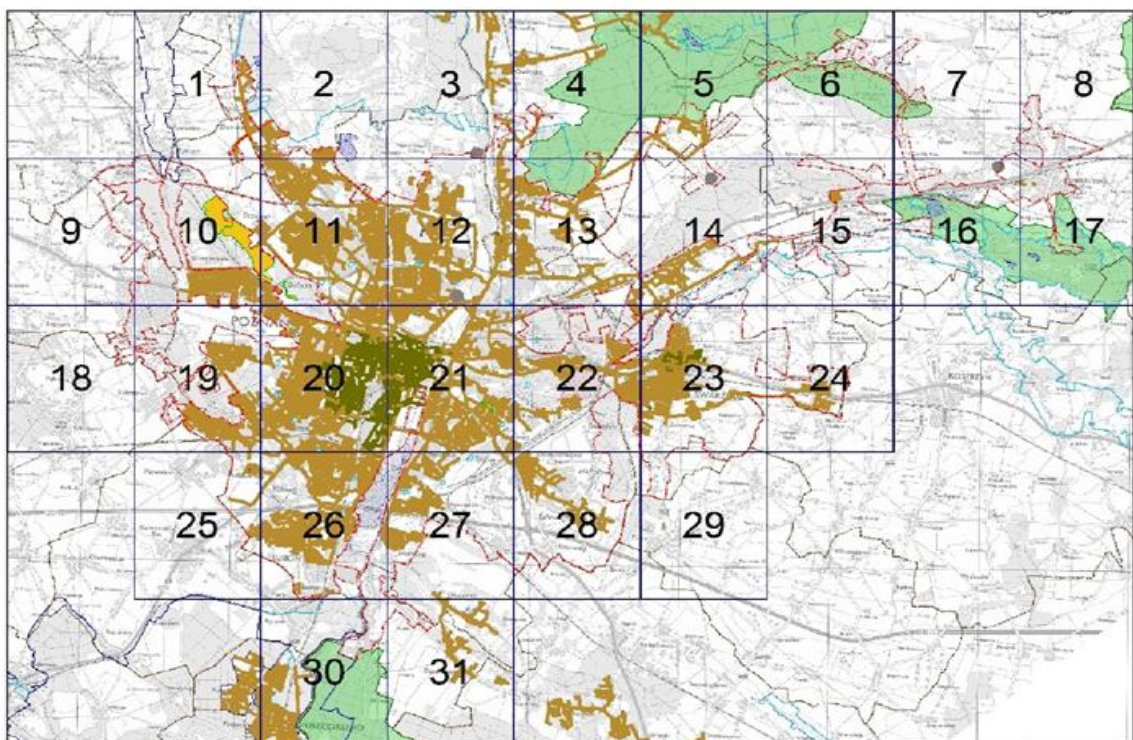
§ 3. Uchwała wchodzi w życie po upływie 14 dni od dnia ogłoszenia w Dzienniku Urzędowym Województwa Wielkopolskiego.

Przewodnicząca Sejmiku Województwa Wielkopolskiego
(-) Zofia Szalczyk

Załącznik do uchwały Nr XXIII/646/16
Sejmiku Województwa Wielkopolskiego
z dnia 31 października 2016 roku

Aglomeracja Poznań

Schemat podziału mapy

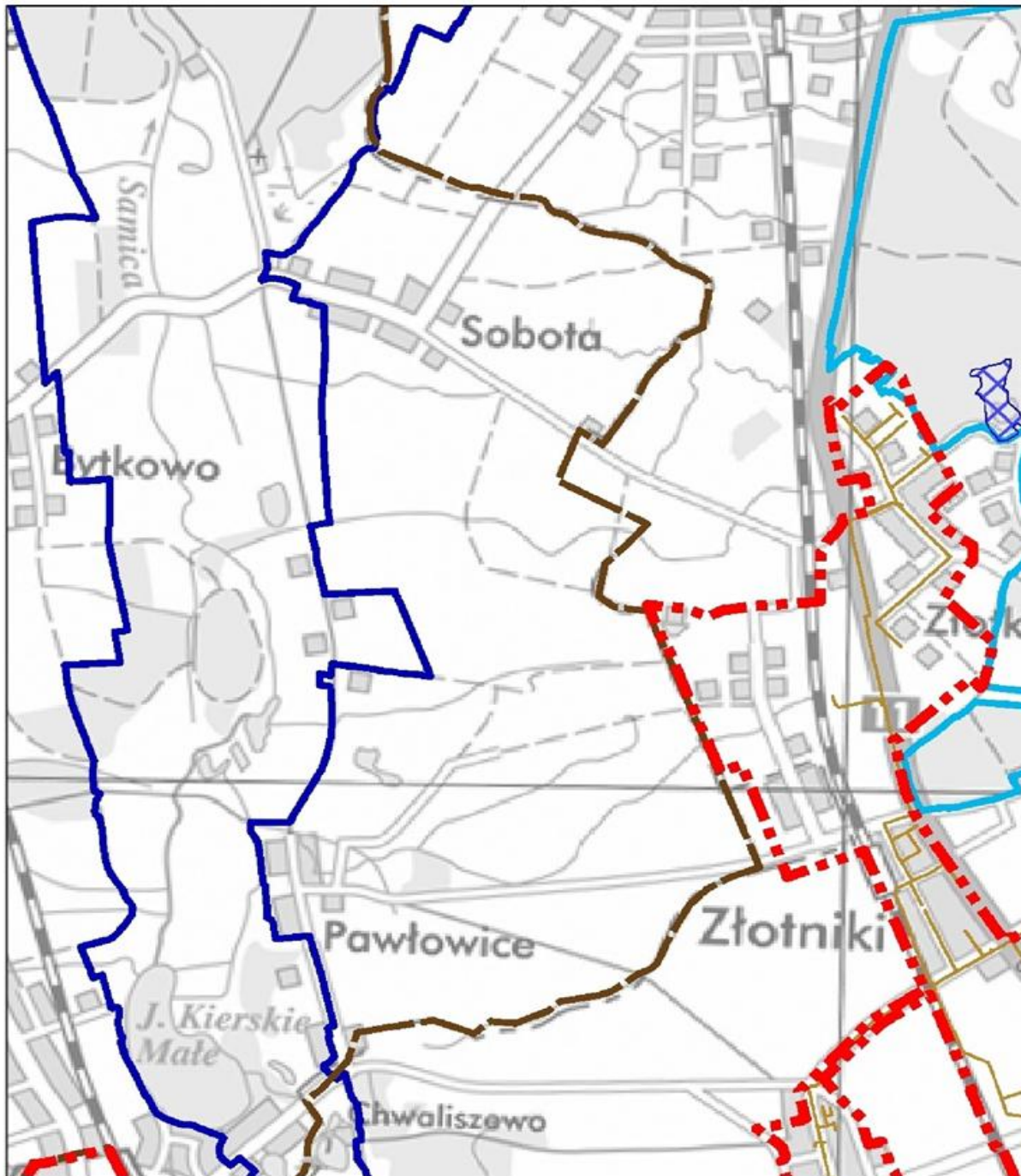


14		Legenda	
	Numer arkusza mapy		Obszar specjalnej ochrony ptaków Natura 2000
	Granica gmin		Specjalny obszar ochrony siedlisk Natura 2000
	Granica Aglomeracji Poznań		Obszary Chronionego Krajobrazu
	kanalizacja sanitarna		Parki Krajobrazowe
	kanalizacja ogólnospławna		Strefa ochrony ujęć wody:
	Oczyszczalnia ścieków		Strefa ochrony bezpośredniej
	Użytki ekologiczne		Strefa ochrony pośredniej
	Rezerваты Przyrody		

Aglomeracja Poznań



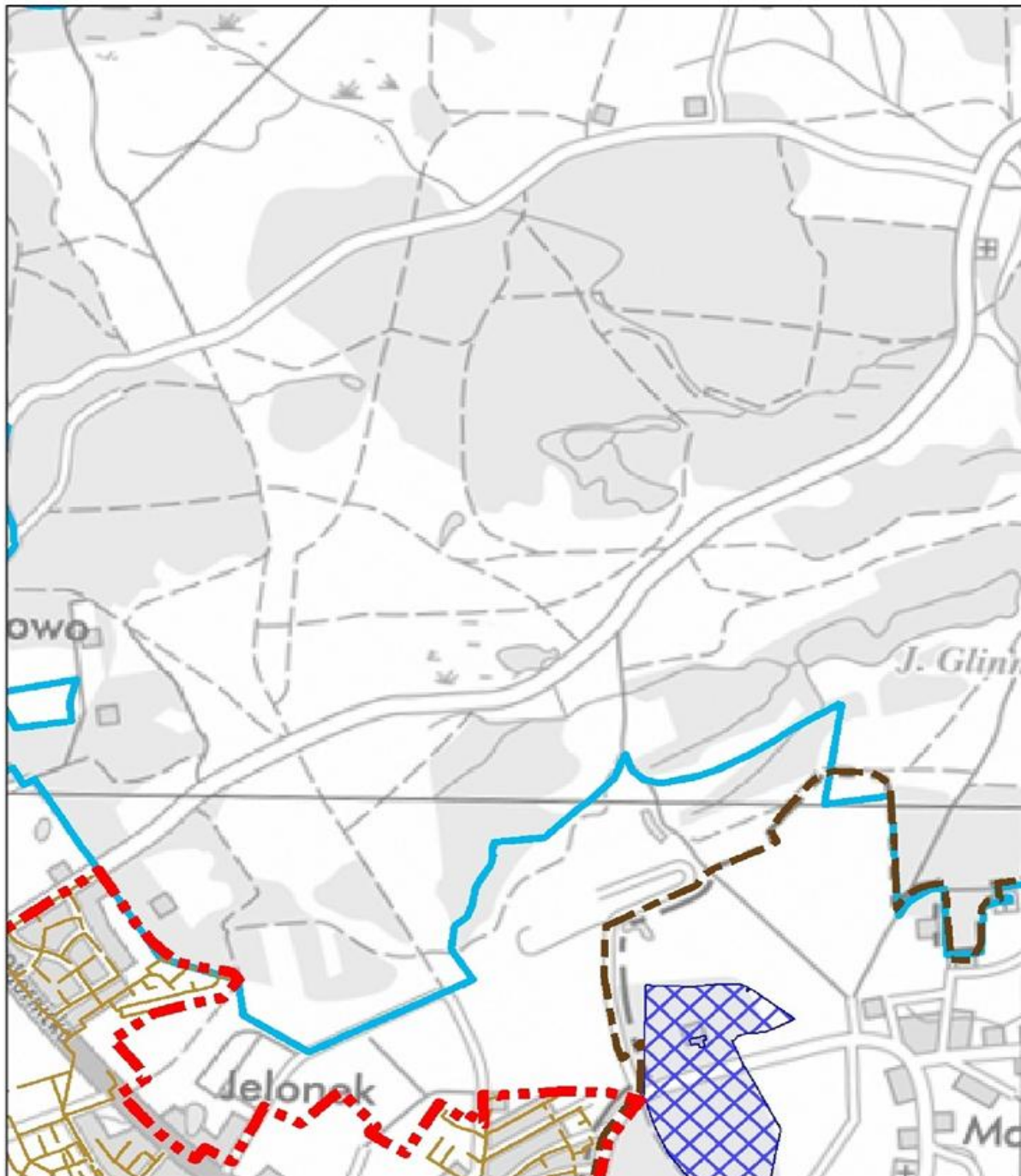
Ark. 1/31



Aglomeracja Poznań



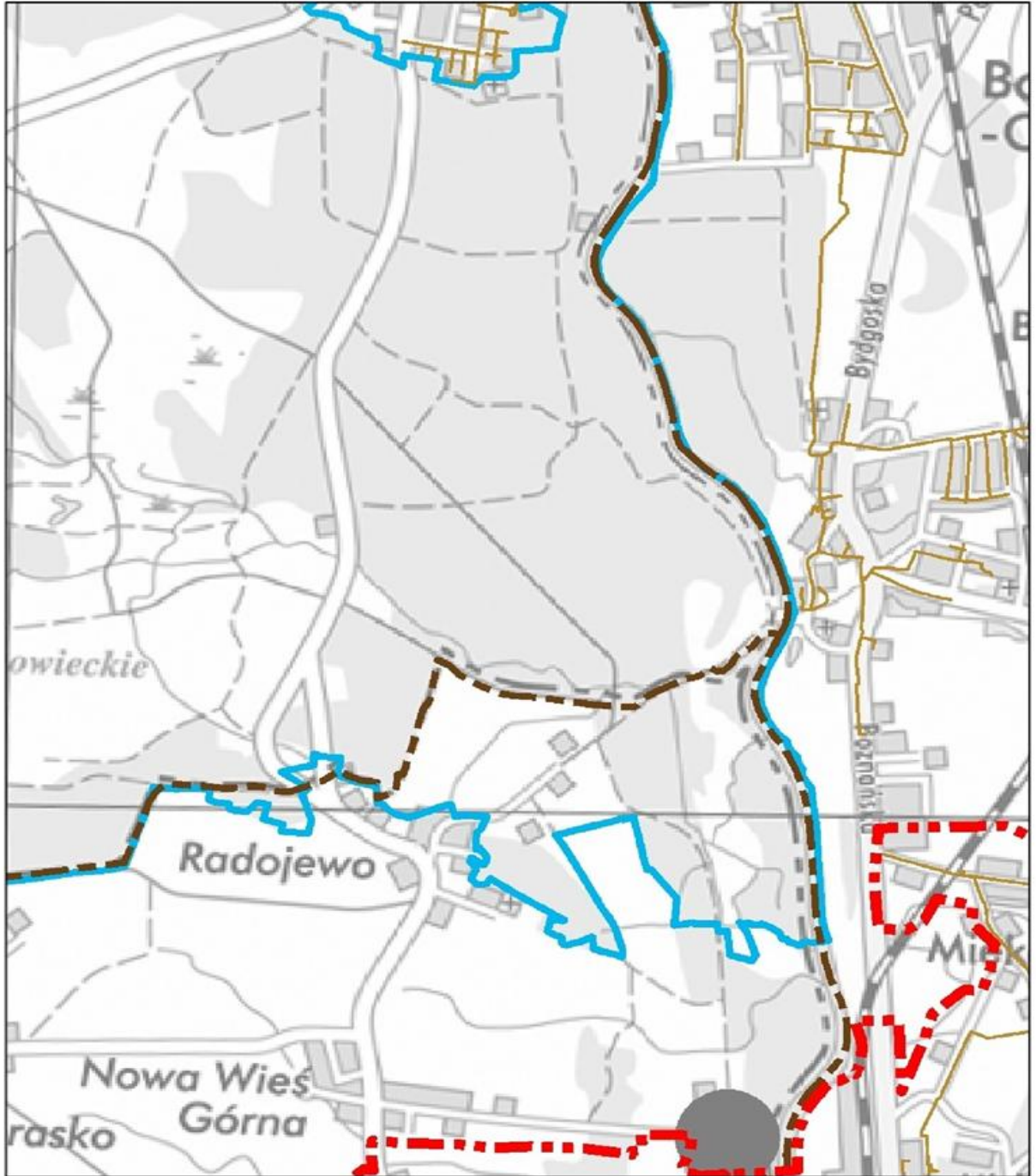
Ark. 2/31



Aglomeracja Poznań



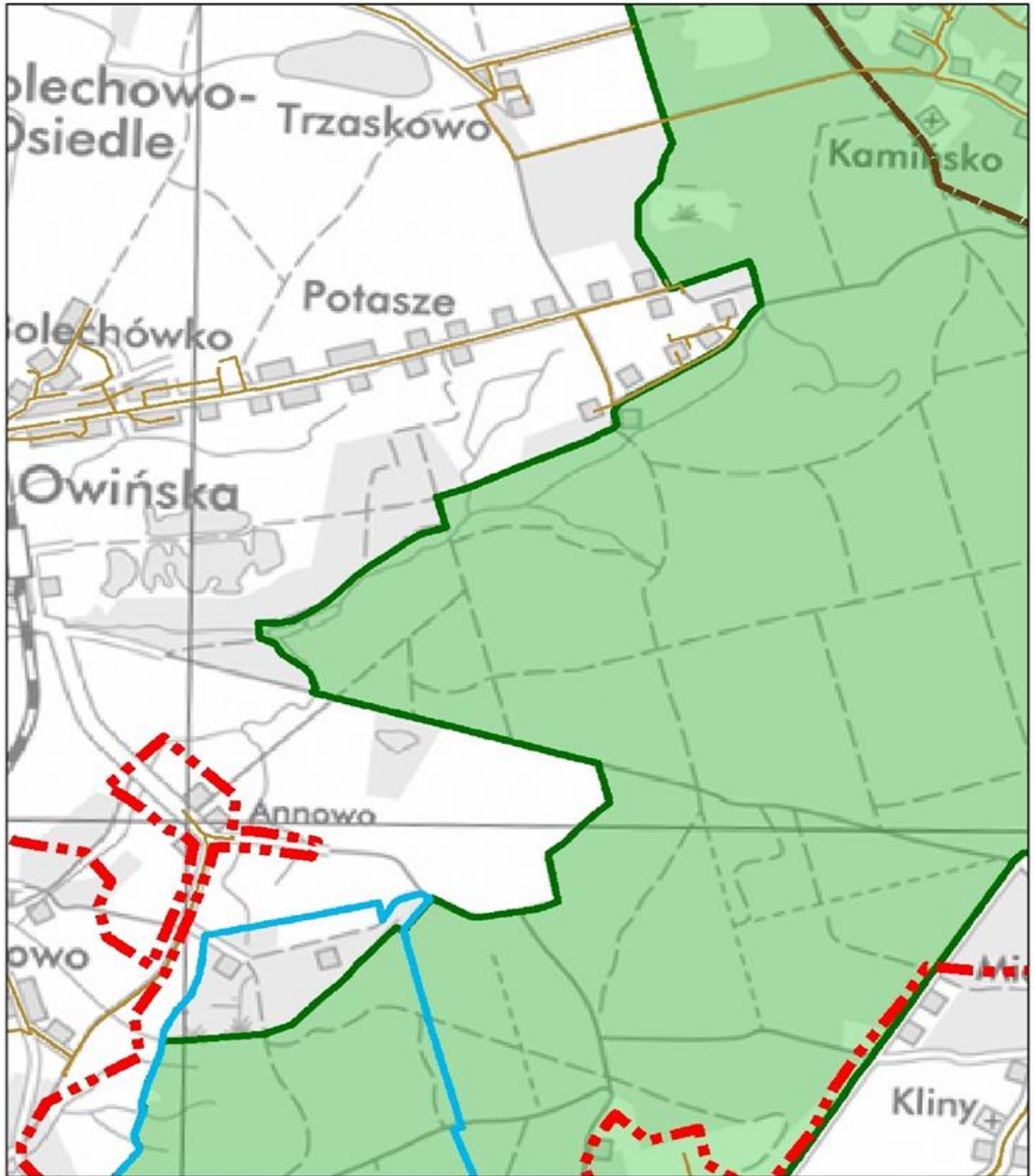
Ark. 3/31



Aglomeracja Poznań



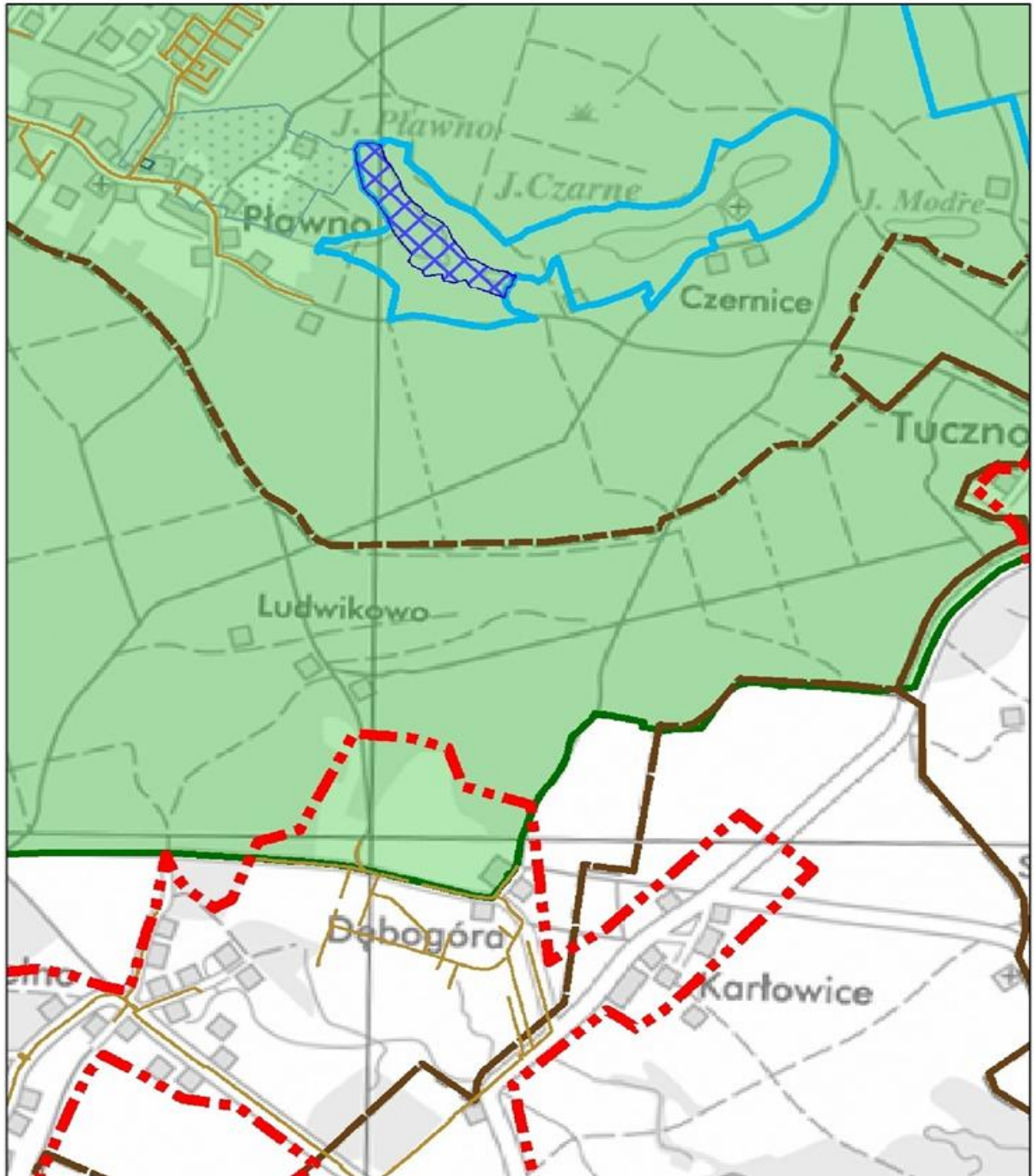
Ark. 4/31



Aglomeracja Poznań



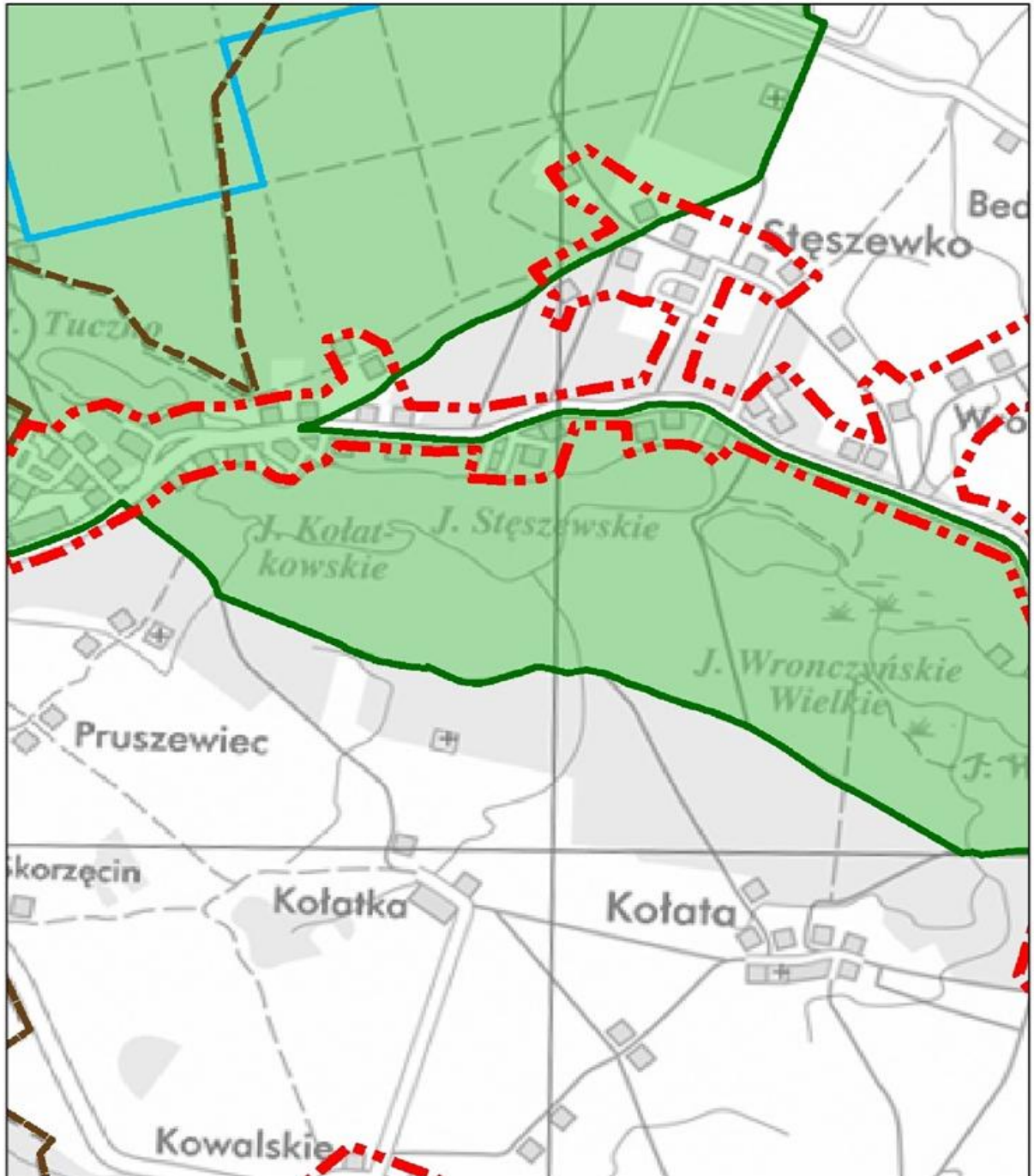
Ark. 5/31



Aglomeracja Poznań



Ark. 6/31



Aglomeracja Poznań



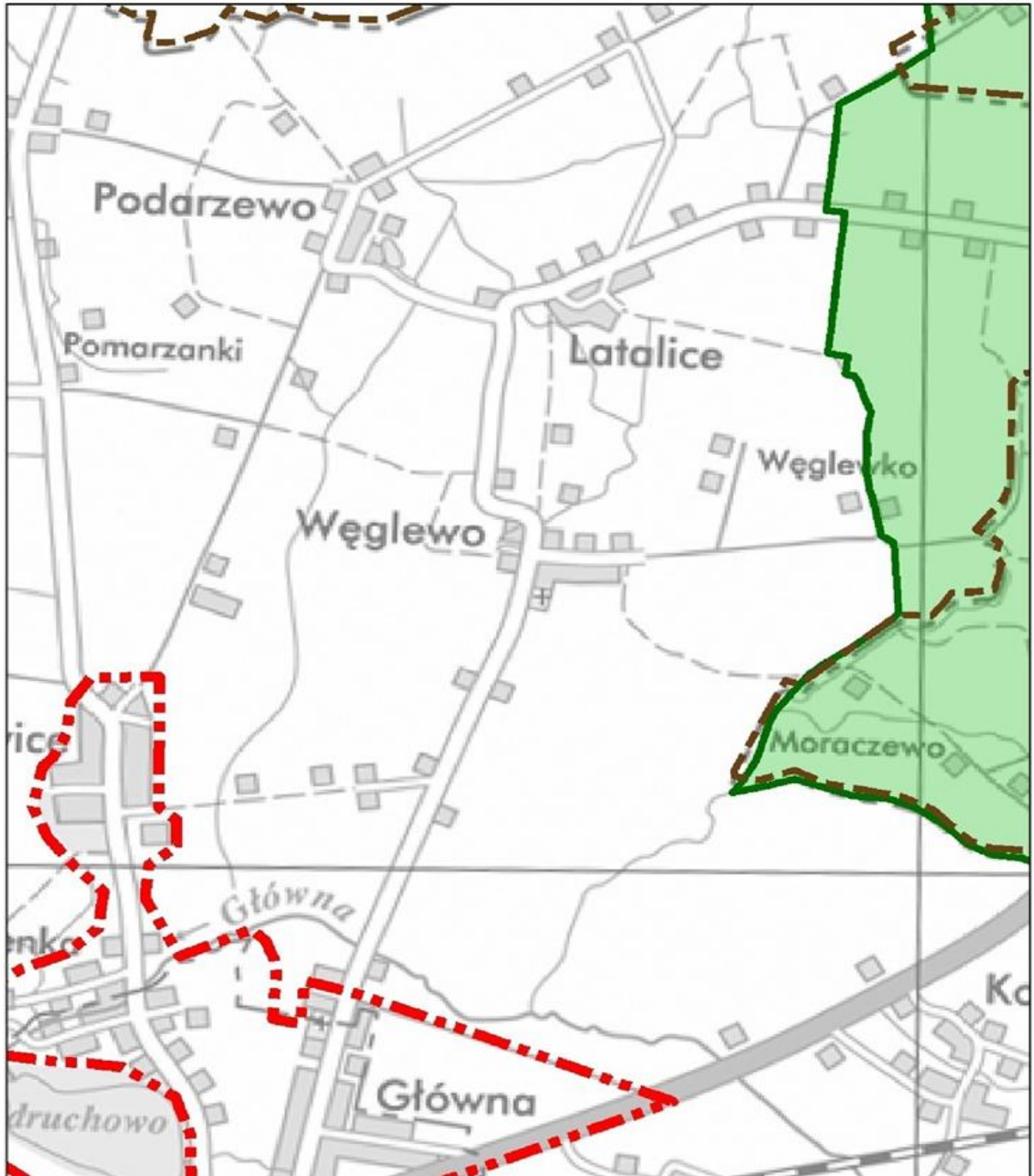
Ark. 7/31



Aglomeracja Poznań



Ark. 8/31



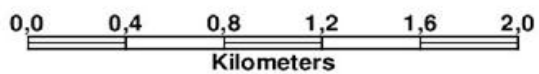
Aglomeracja Poznań



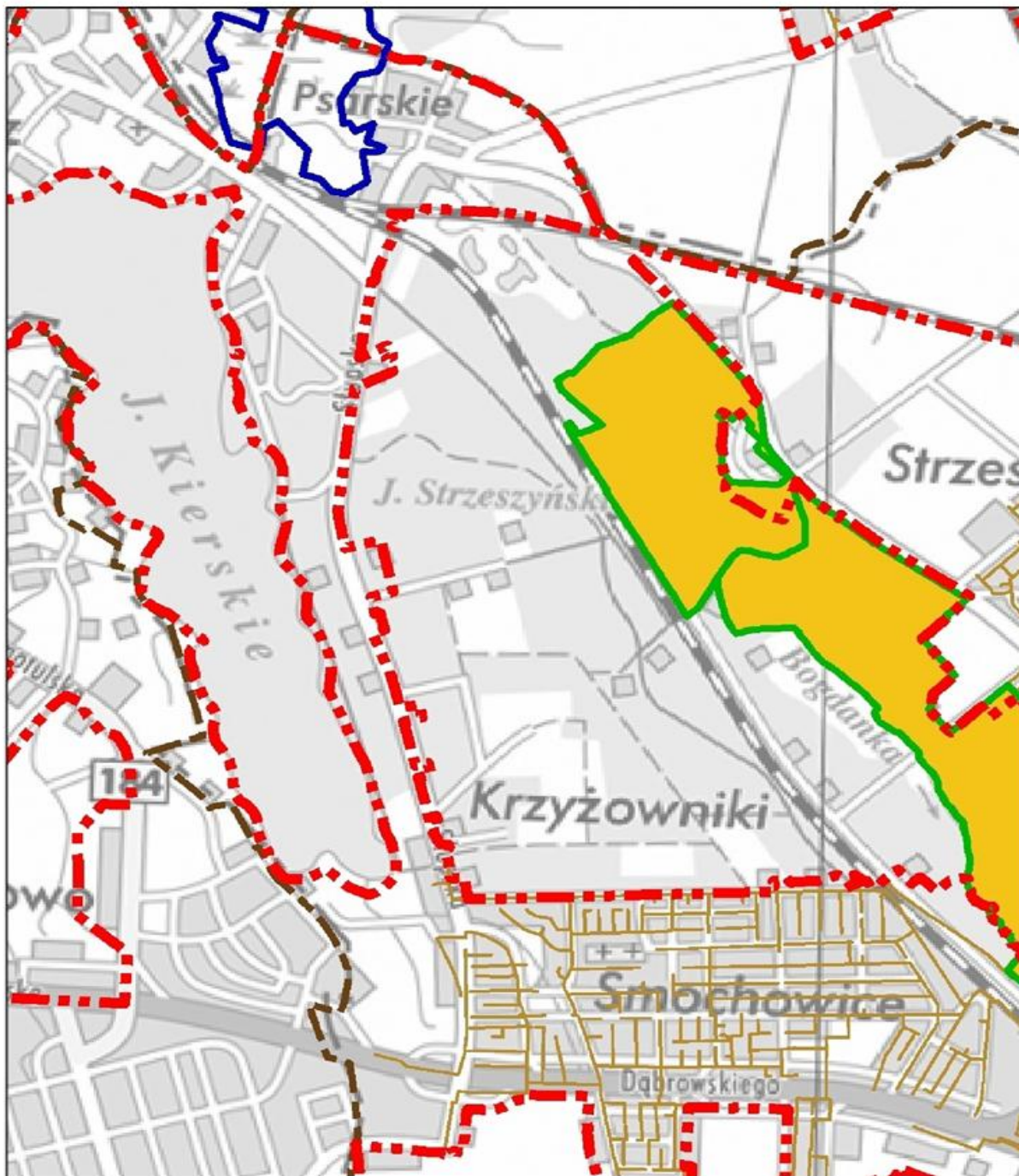
Ark. 9/31



Aglomeracja Poznań



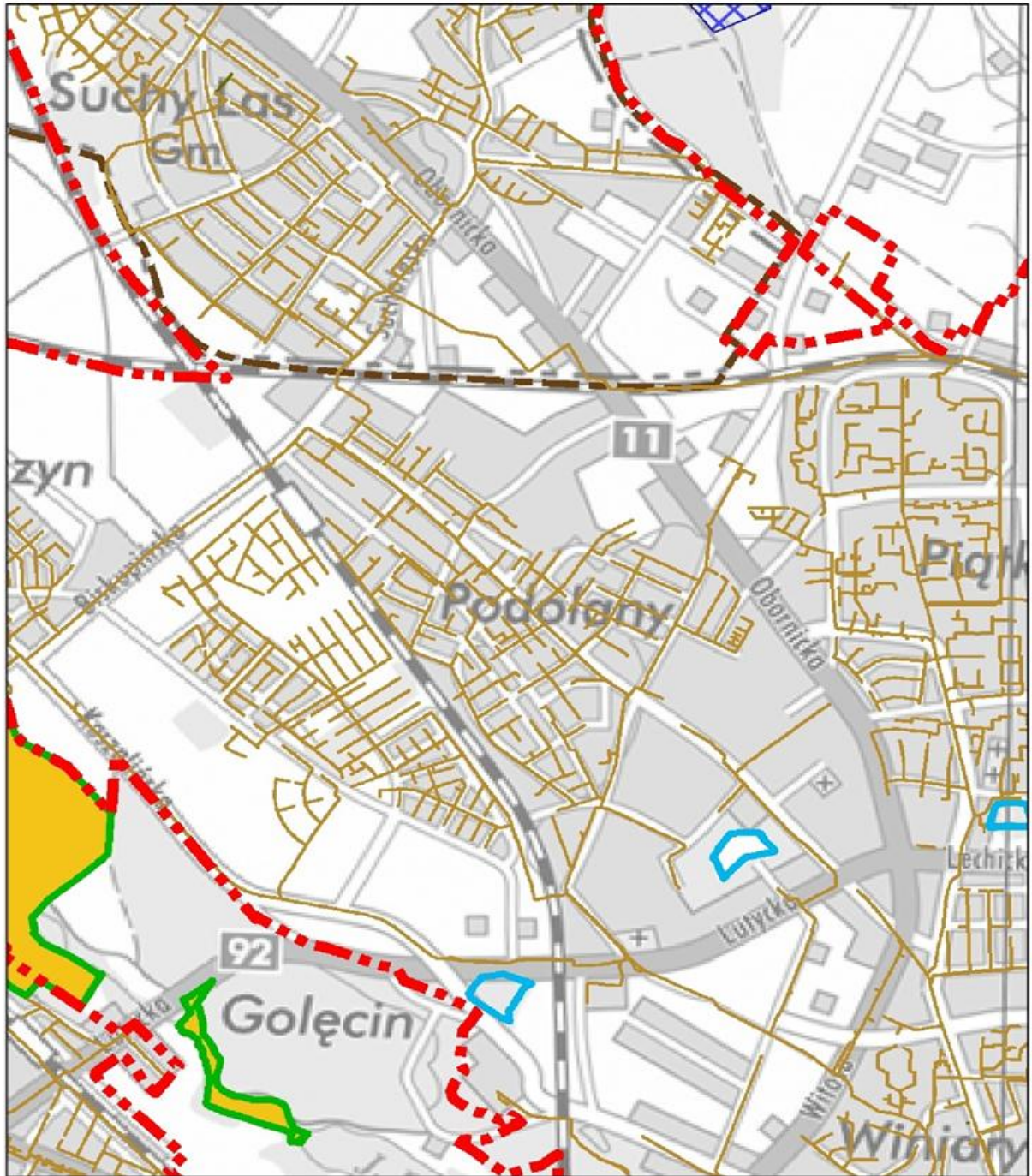
Ark. 10/31



Aglomeracja Poznań



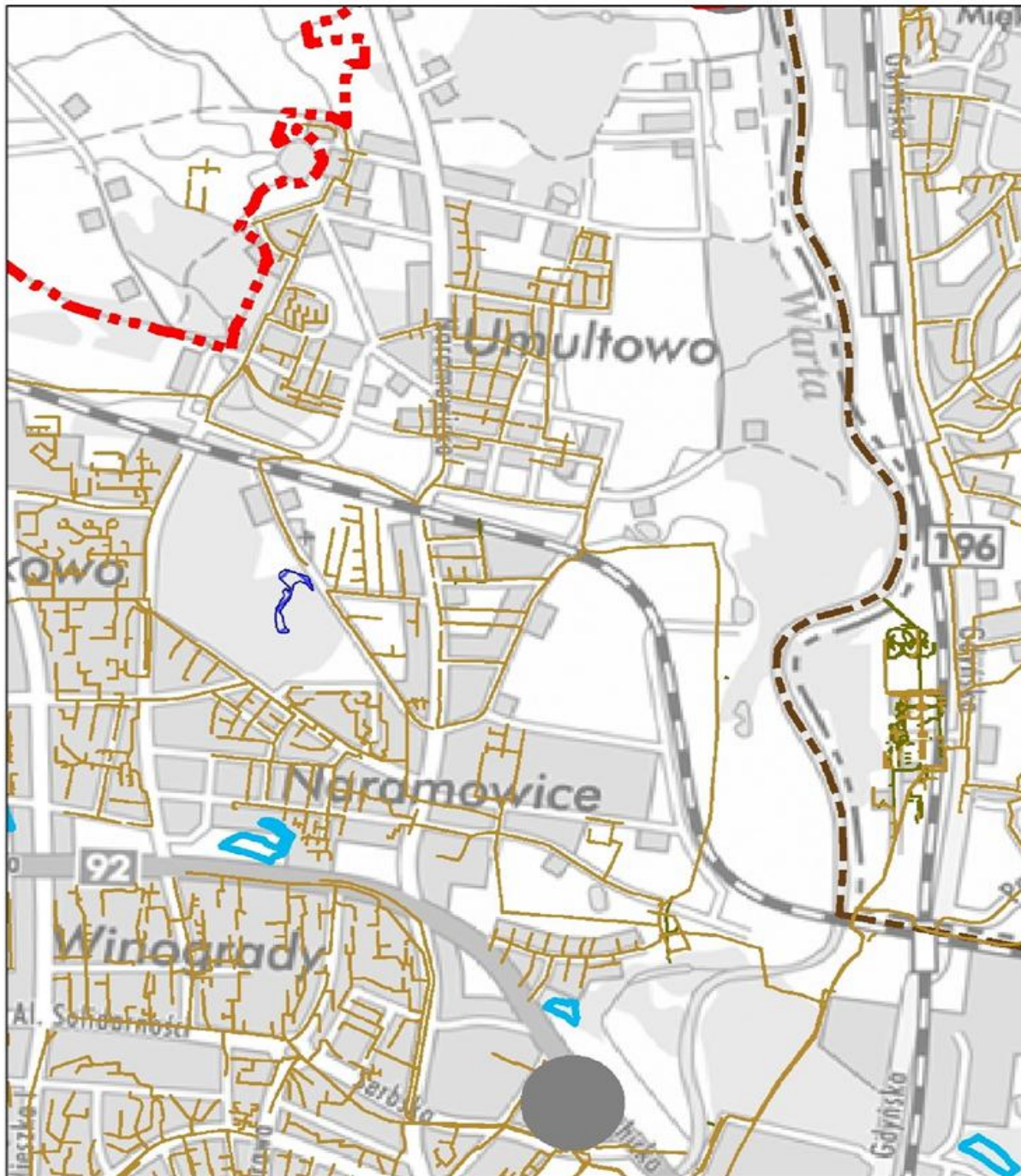
Ark. 11/31



Aglomeracja Poznań



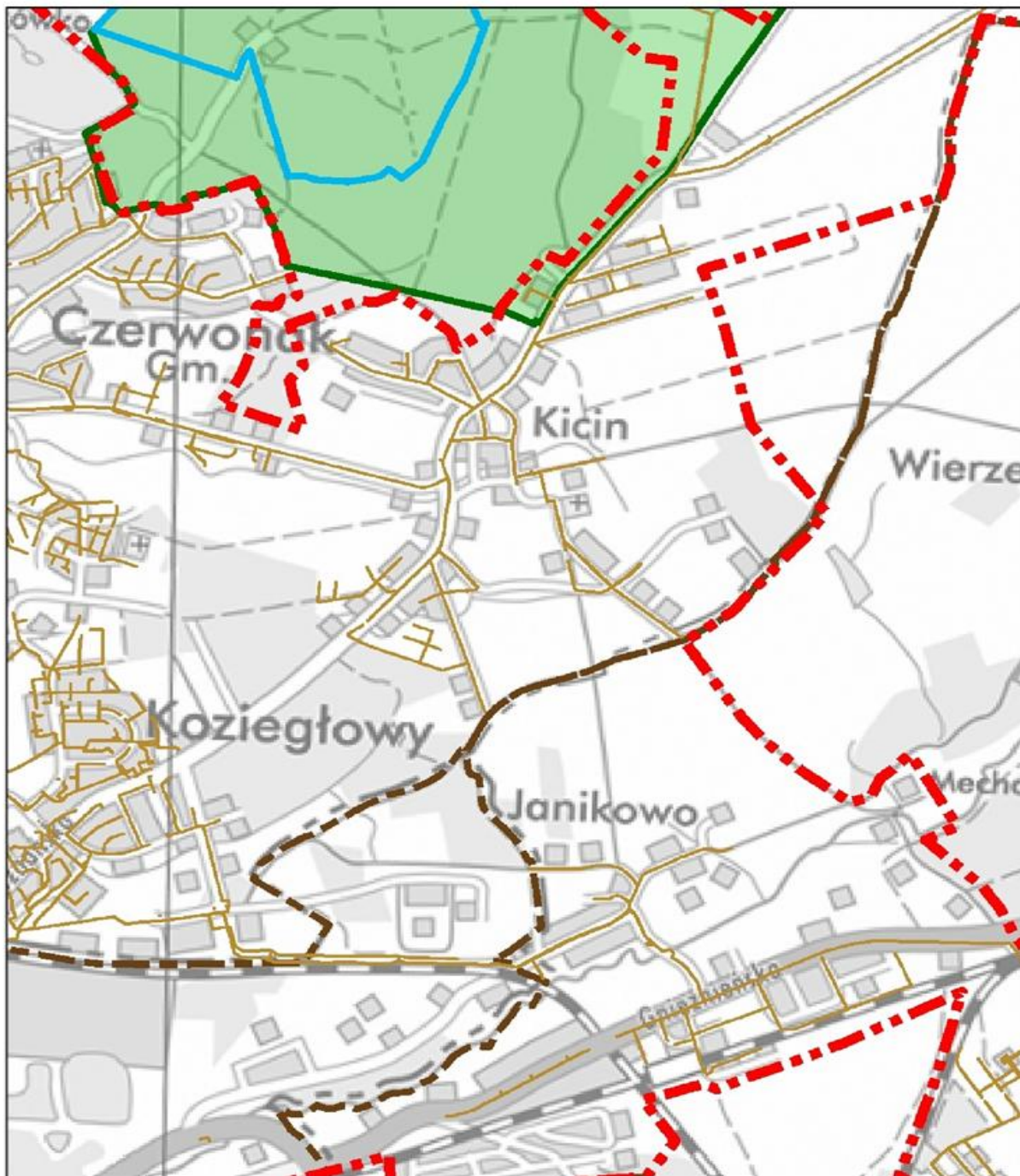
Ark. 12/31



Aglomeracja Poznań



Ark. 13/31



Aglomeracja Poznań



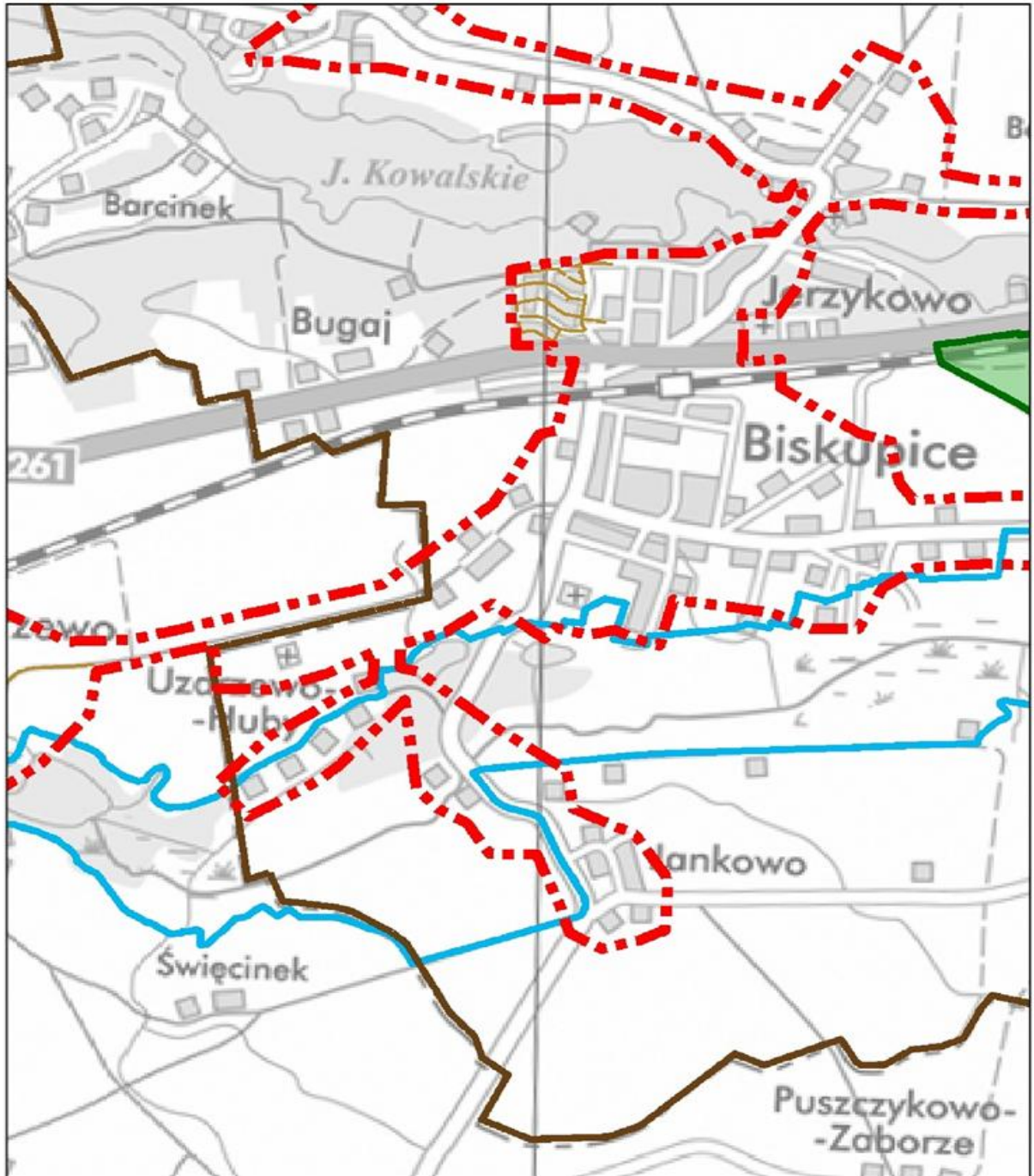
Ark. 14/31



Aglomeracja Poznań



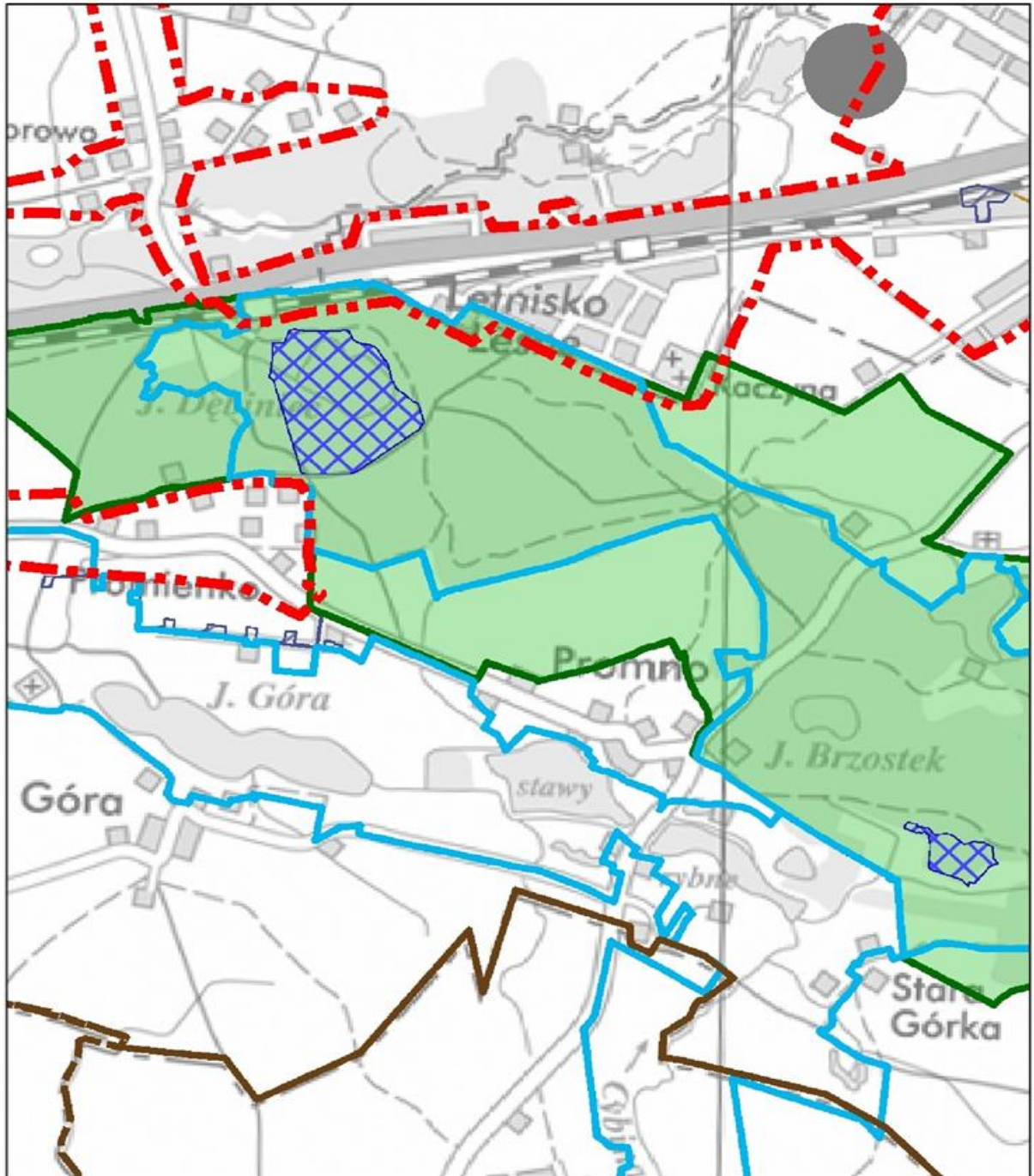
Ark. 15/31



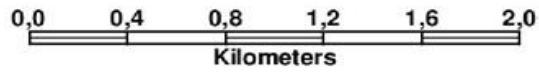
Aglomeracja Poznań



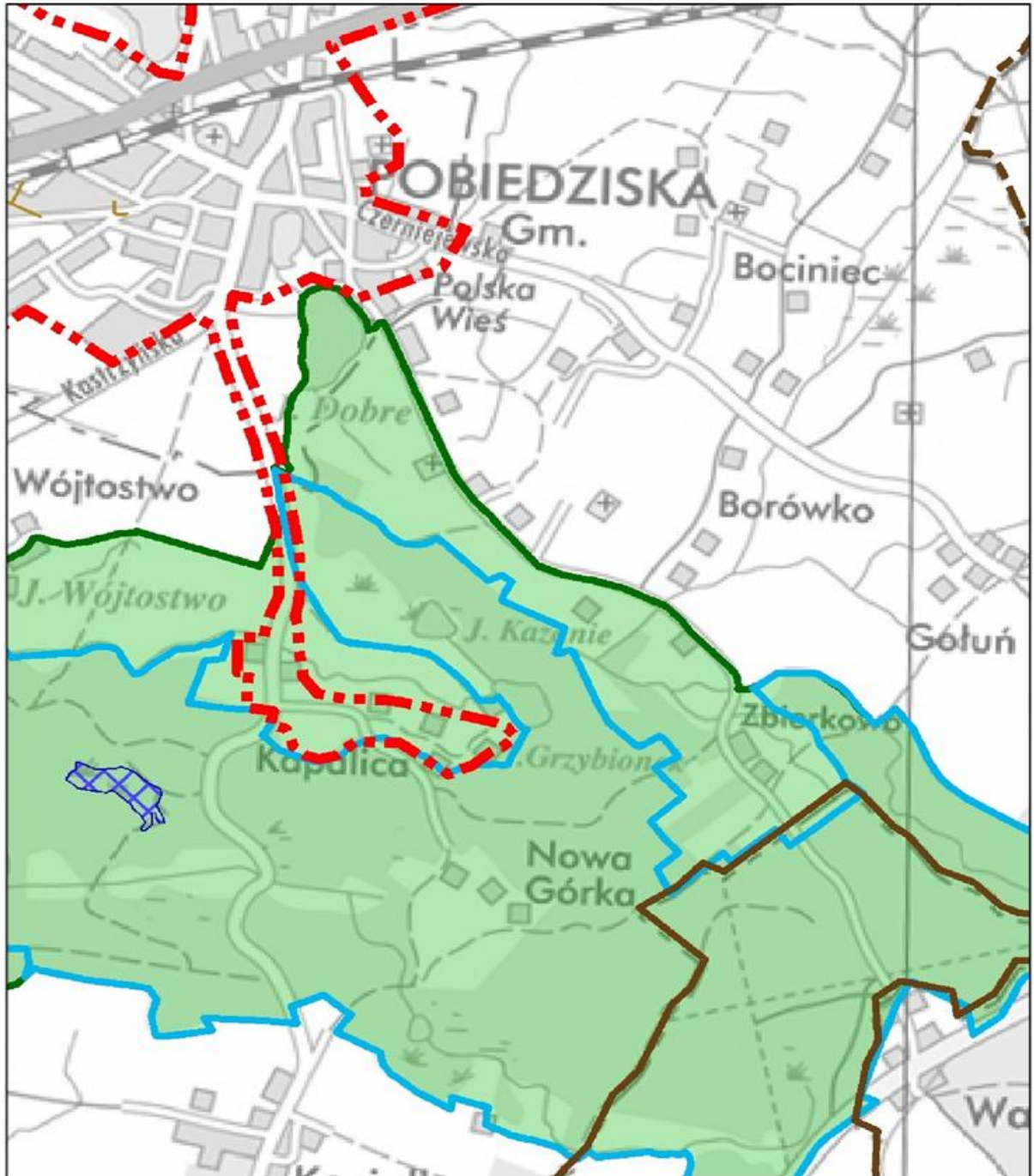
Ark. 16/31



Aglomeracja Poznań



Ark. 17/31



Aglomeracja Poznań



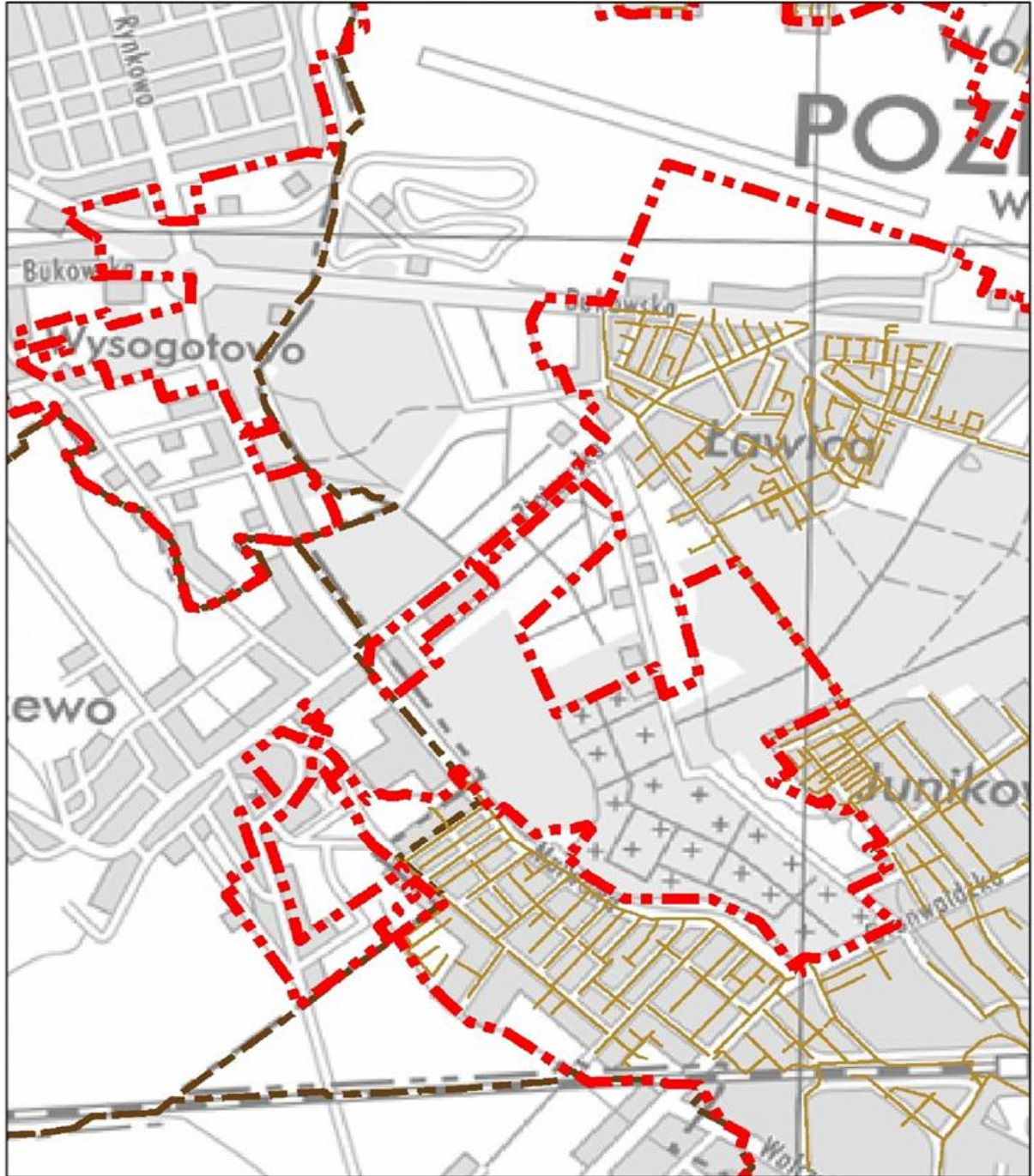
Ark. 18/31



Aglomeracja Poznań



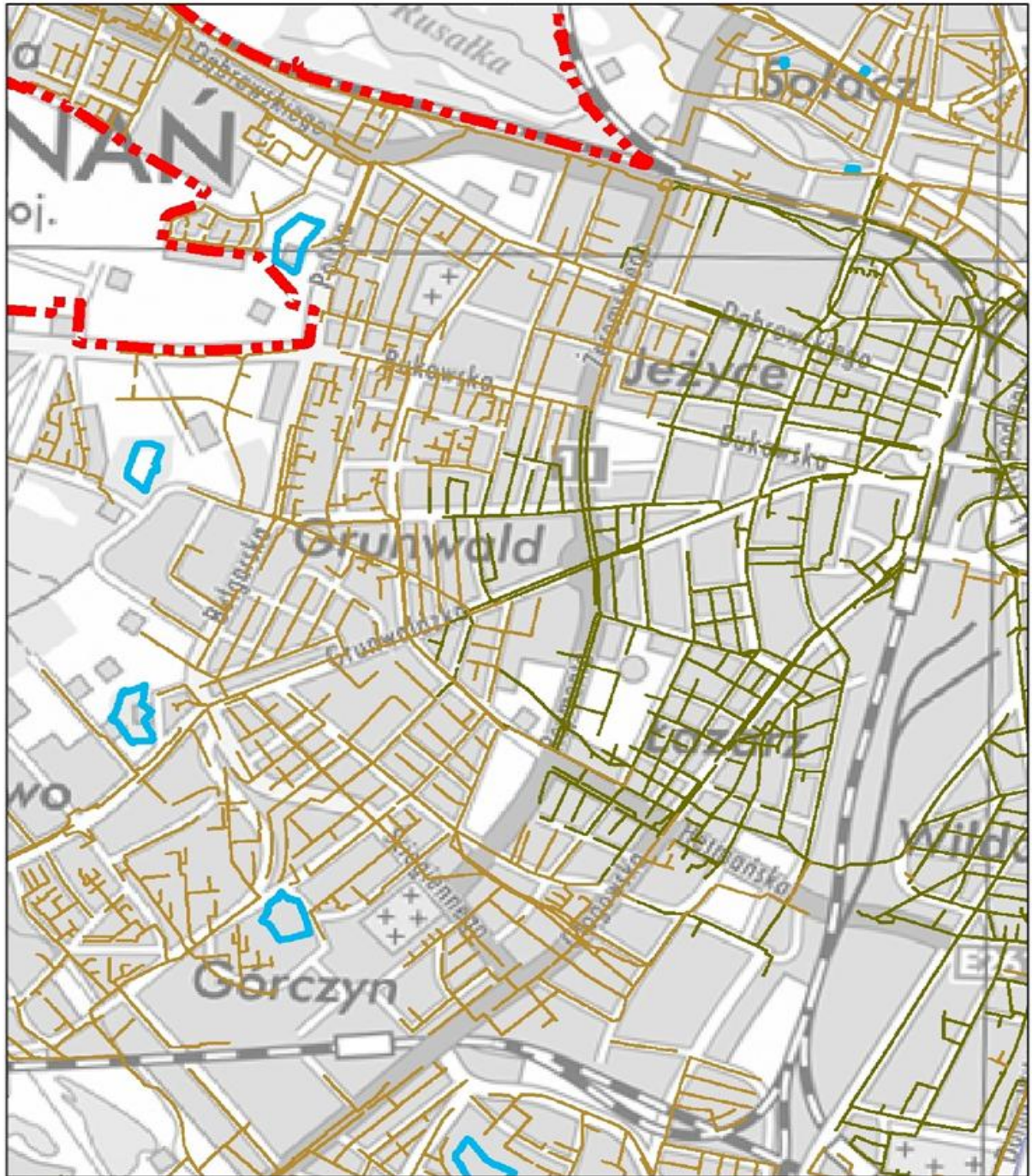
Ark. 19/31



Aglomeracja Poznań



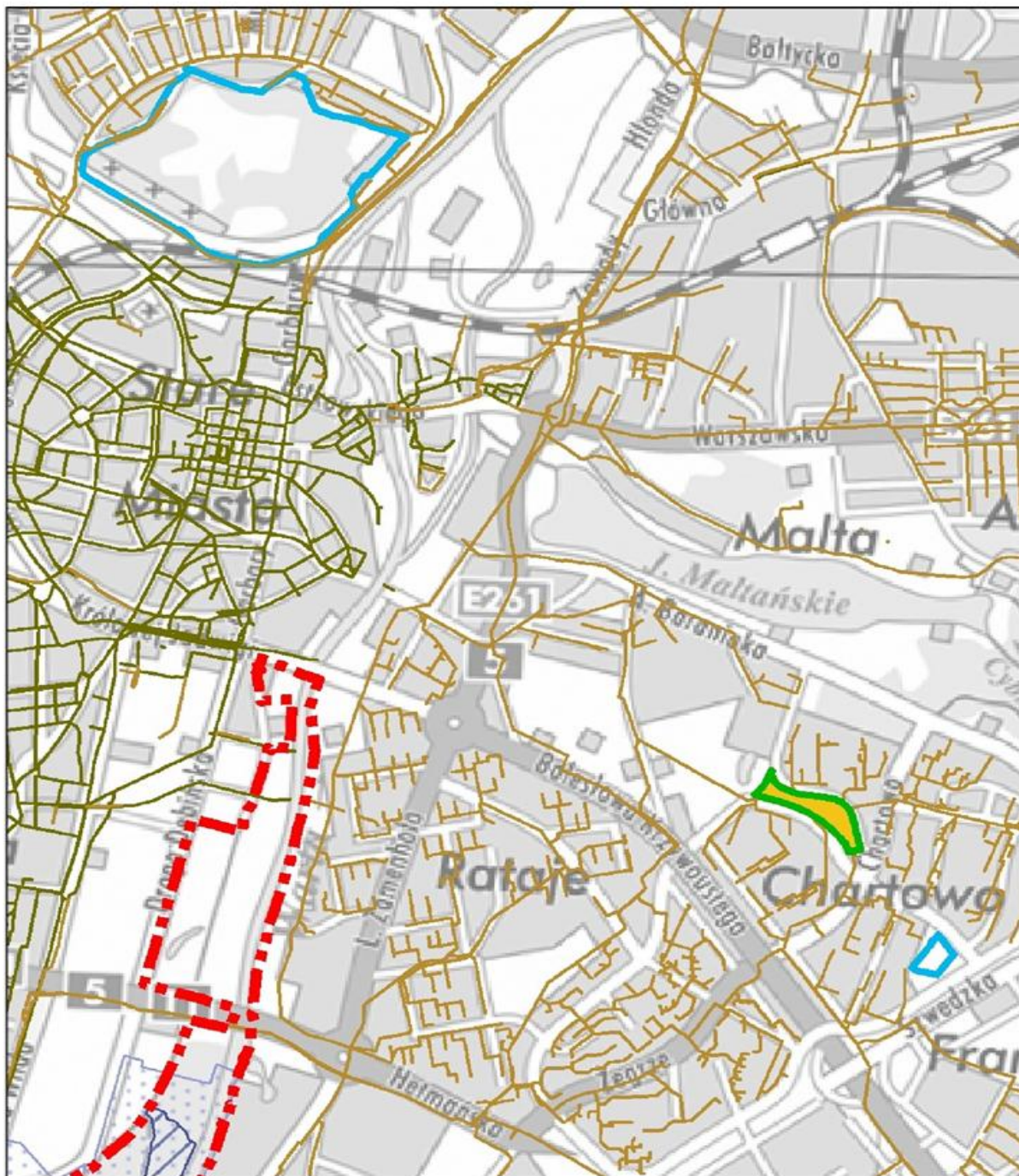
Ark. 20/31



Aglomeracja Poznań



Ark. 21/31



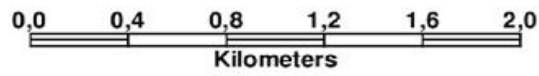
Aglomeracja Poznań



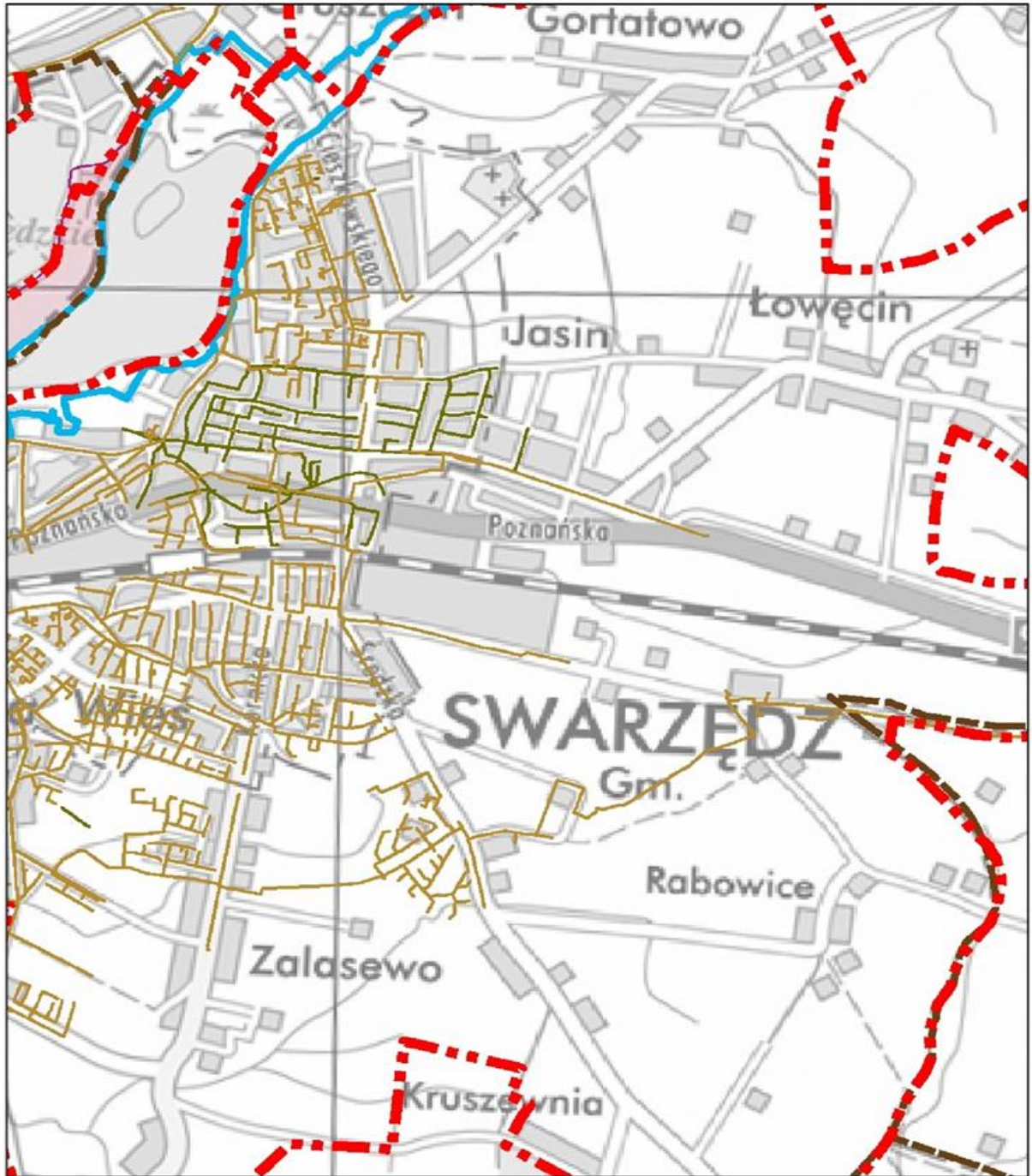
Ark. 22/31



Aglomeracja Poznań



Ark. 23/31



Aglomeracja Poznań



Ark. 24/31



Aglomeracja Poznań



Ark. 25/31



Aglomeracja Poznań



Ark. 26/31



Aglomeracja Poznań



Ark. 27/31



Aglomeracja Poznań



Ark. 28/31



Aglomeracja Poznań

Ark. 29/31



Aglomeracja Poznań



Ark. 30/31



Aglomeracja Poznań



Ark. 31/31

