



# DZIENNIK URZĘDOWY

## WOJEWÓDZTWA WIELKOPOLSKIEGO

---

Poznań, dnia 9 listopada 2016 r.

Poz. 6803

### UCHWAŁA NR XXIII/640/16 SEJMIKU WOJEWÓDZTWA WIELKOPOLSKIEGO

z dnia 31 października 2016 r.

#### **zmieniająca uchwałę w sprawie wyznaczenia aglomeracji Oborniki**

Na podstawie art. 43 ust. 2a ustawy z dnia 18 lipca 2001 r. Prawo wodne (Dz. U. z 2015 r. poz. 469, poz. 1590, poz. 1642 i poz. 2295; z 2016 r. poz. 352 i poz. 1250), Sejmik Województwa Wielkopolskiego uchwala, co następuje:

**§ 1.** W uchwale Sejmiku Województwa Wielkopolskiego Nr V/121/15 z dnia 30 marca 2015 roku w sprawie wyznaczenia aglomeracji Oborniki (Dz. Urz. Woj. Wiel. poz. 2616) wprowadza się następujące zmiany:

1) § 1 otrzymuje brzmienie:

„§ 1. Wyznacza się aglomerację Oborniki o równoważnej liczbie mieszkańców 29 605.”;

2) § 2 otrzymuje brzmienie:

„1. Aglomeracja Oborniki obejmuje swym zasięgiem tereny objęte systemem kanalizacji zbiorczej zakończonym oczyszczalniami ścieków w miejscowościach:

1) Oborniki (ul. Obrzycka 131),

2) Objezierze (działka ewidencyjna nr 9/7; obręb: 0020 Objezierze).

2. Obszar aglomeracji Oborniki wyznacza się w oznaczonych na planie granicach, na terenie poniżej wymienionych miejscowości:

1) Oborniki (z wyłączeniem działek ewidencyjnych nr: 2166/1, 2153, 39/2, 38/5, 37/3, 36, 35, 44; obręb: 0001 Oborniki),

2) Rożnowo (z wyłączeniem działek ewidencyjnych nr: 380, 381, 412, 116, 128, 125, 126, 151/1, 441, 287/18; obręb: 0027 Rożnowo),

3) Marszewiec,

4) Słonawy (z wyłączeniem działek ewidencyjnych nr: 85/2, 84, 88/8, 83/4, 83/1, 81/2, 81/1, 53, 52/1, 49, 50, 79/8, 79/9, 79/16, 79/11, 79/7, 79/2, 78, 77/15, 77/2, 77/11, 77/10, 77/8, 48/2, 46/1, 46/2, 75, 73, 60, 72, 113/2, 69/3, 69/4, 69/5, 69/6, 69/7, 69/8, 69/9, 69/10, 69/11, 69/12, 69/13, 69/14, 69/15, 69/16, 69/17, 114, 6/2, 8/2, 3339; obręb: 0029 Słonawy),

5) Nowołoskoniec,

6) Bąbliniec,

7) Gołaszyn,

- 8) Dąbrówka Leśna (z wyłączeniem działek ewidencyjnych nr: 116/3, 116/1, 114, 113/2, 111, 110/5, 107; obręb: 0005 Dąbrówka Leśna),
- 9) Bogdanowo,
- 10) Łukowo (z wyłączeniem działek ewidencyjnych nr: 161/6, 161/5, 186/2, 186/1, 206, 209, 210/3, 210/8, 210/7, 214/1, 63/2, 20/3, 239/1; obręb: 0015 Łukowo),
- 11) Kowanowo (z wyłączeniem działek ewidencyjnych nr: 50, 893, 2/61, 37/19; obręb: 0011 Kowanowo),
- 12) Kowanówko (z wyłączeniem działek ewidencyjnych nr: 188, 20/3, 9, 536, 422, 37/5, 37/4, 37/3, 37/1; obręb: 0012 Kowanówko),
- 13) Pacholewo (z wyłączeniem działek ewidencyjnych nr: 123, 105/2; obręb: 0023 Pacholewo),
- 14) Objezierze,
- 15) Ocieszyn (z wyłączeniem działek ewidencyjnych nr: 77/1, 75/1, 75/4, 75/3, 134, 129/6, 129/5, 163/1, 159/2; 158/1, 158/2, 120, 119/2, 157/1, 157/2, 156/2, 155, 118/1, 154; obręb: 0021 Ocieszyn),
- 16) Świerkówki,
- 17) Lulin,
- 18) Wargowo (z wyłączeniem działek ewidencyjnych nr: 34/6, 34/7, 25/6, 3/3; obręb: 0037 Wargowo),
- 19) Nieczajna,
- 20) Kowalewko,
- 21) Uścikowo.

3. Obszar i granice aglomeracji Oborniki zostały oznaczone na mapie w skali 1:10 000, stanowiącej załącznik do niniejszej uchwały.”;

3) Załącznik do uchwały otrzymuje brzmienie jak w załączniku do niniejszej uchwały.

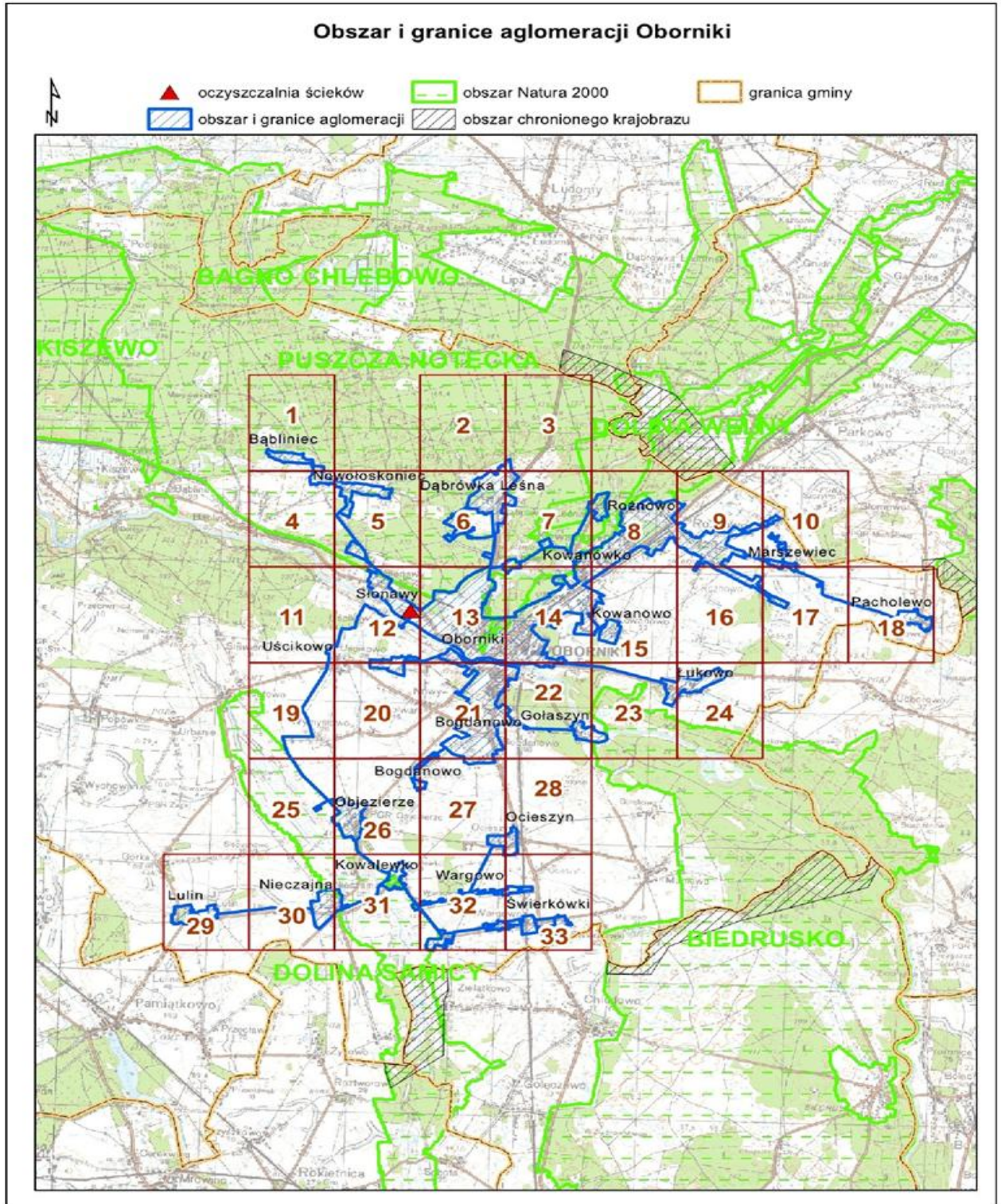
**§ 2.** Wykonanie uchwały powierza się Zarządowi Województwa Wielkopolskiego.

**§ 3.** Uchwała wchodzi w życie po upływie 14 dni od dnia ogłoszenia w Dzienniku Urzędowym Województwa Wielkopolskiego.

Przewodnicząca Sejmiku Województwa Wielkopolskiego  
(-) Zofia Szalczyk

Załącznik do uchwały Nr XXIII/640/16  
Sejmiku Województwa Wielkopolskiego  
z dnia 31 października 2016 roku

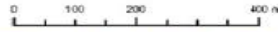
**Obszar i granice aglomeracji Oborniki**



### Obszar i granice aglomeracji Oborniki



1:10 000



Arkusz 1

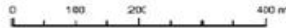
- obszar i granice aglomeracji
- oczyszczalnia ścieków
- ujęcie wody
- Teren ochrony bezpośredniej
- Teren ochrony pośredniej
- Obszar Natura 2000
- Obszar Chronionego Krajobrazu



### Obszar i granice aglomeracji Oborniki

Arkusz 2

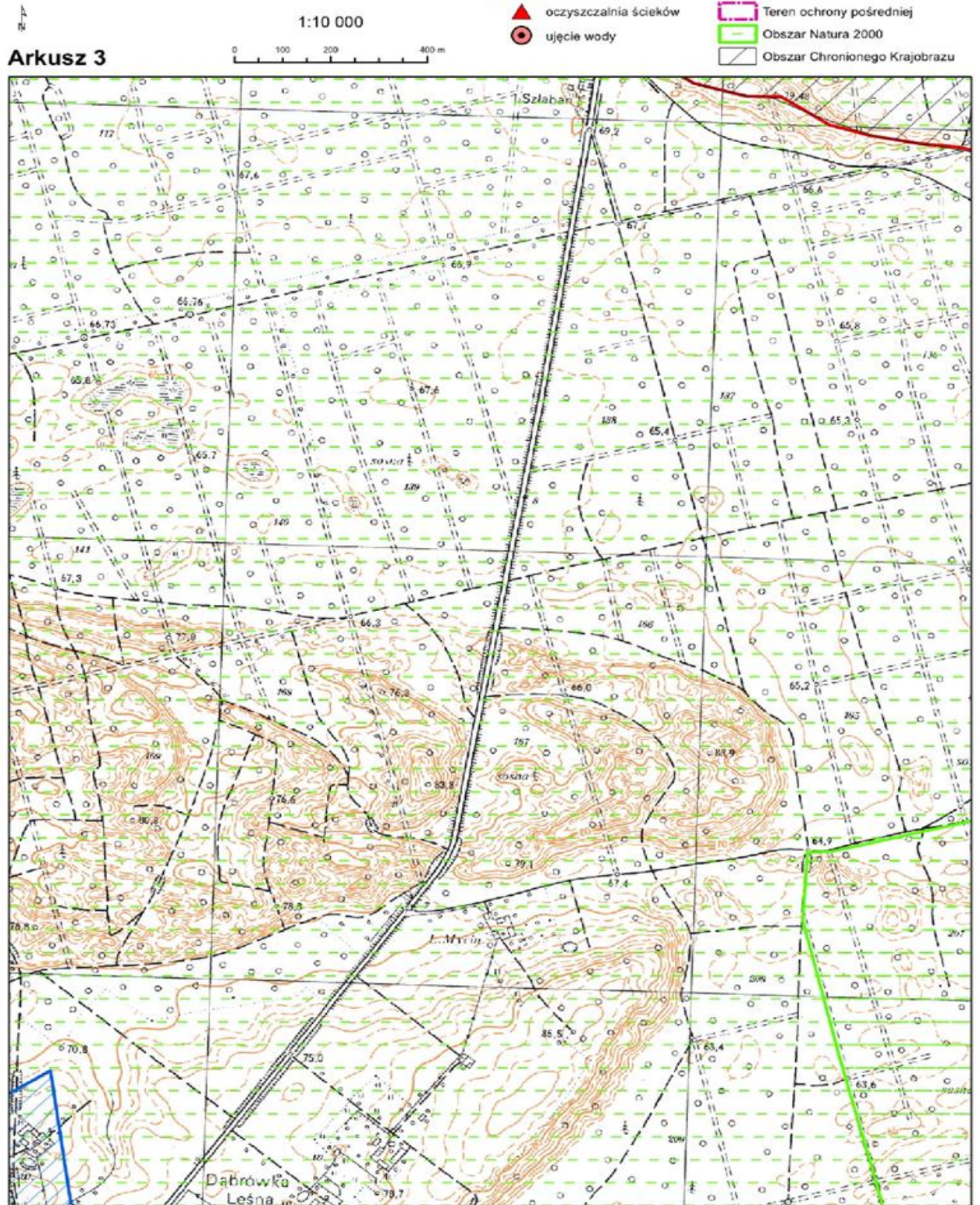
1:10 000



- obszar i granice aglomeracji
- oczyszczalnia ścieków
- ujęcie wody
- Teren ochrony bezpośredniej
- Teren ochrony pośredniej
- Obszar Natura 2000
- Obszar Chronionego Krajobrazu



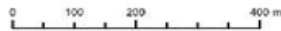
### Obszar i granice aglomeracji Oborniki



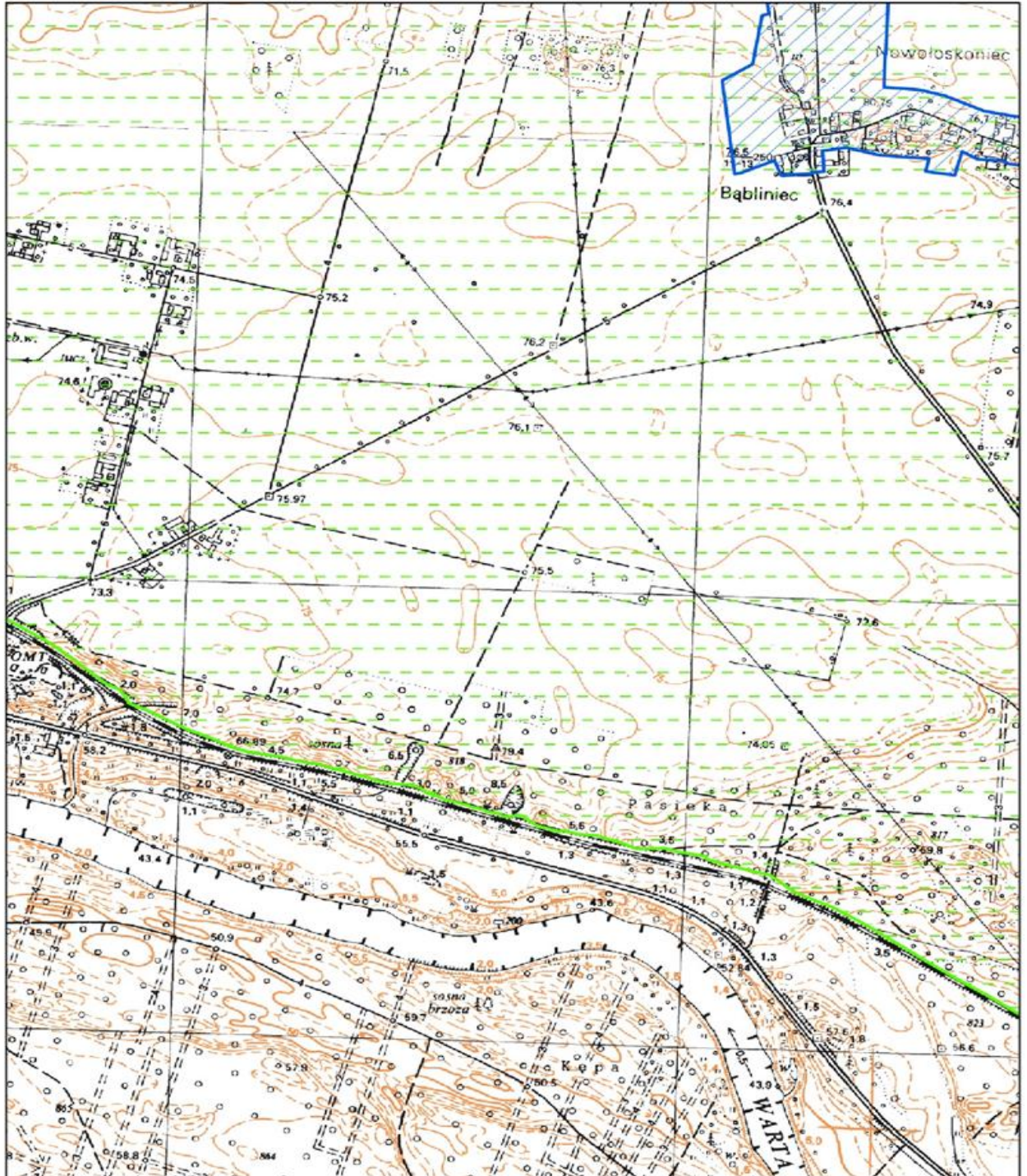
### Obszar i granice aglomeracji Oborniki

Arkusz 4

1:10 000



- obszar i granice aglomeracji
- oczyszczalnia ścieków
- ujęcie wody
- Teren ochrony bezpośredniej
- Teren ochrony pośredniej
- Obszar Natura 2000
- Obszar Chronionego Krajobrazu



### Obszar i granice aglomeracji Oborniki

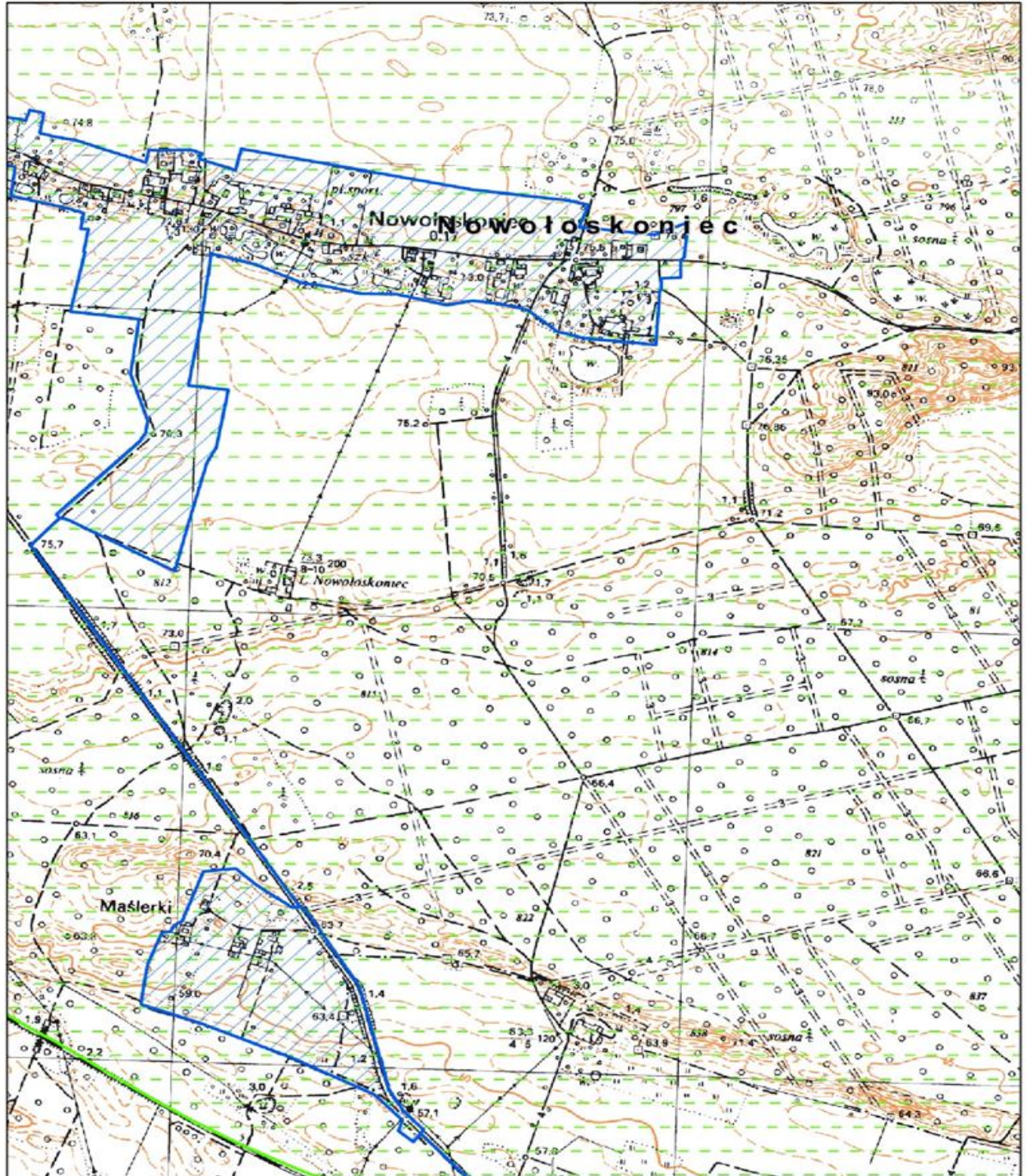


1:10 000



Arkusz 5

- obszar i granice aglomeracji
- oczyszczalnia ścieków
- ujęcie wody
- Teren ochrony bezpośredniej
- Teren ochrony pośredniej
- Obszar Natura 2000
- Obszar Chronionego Krajobrazu



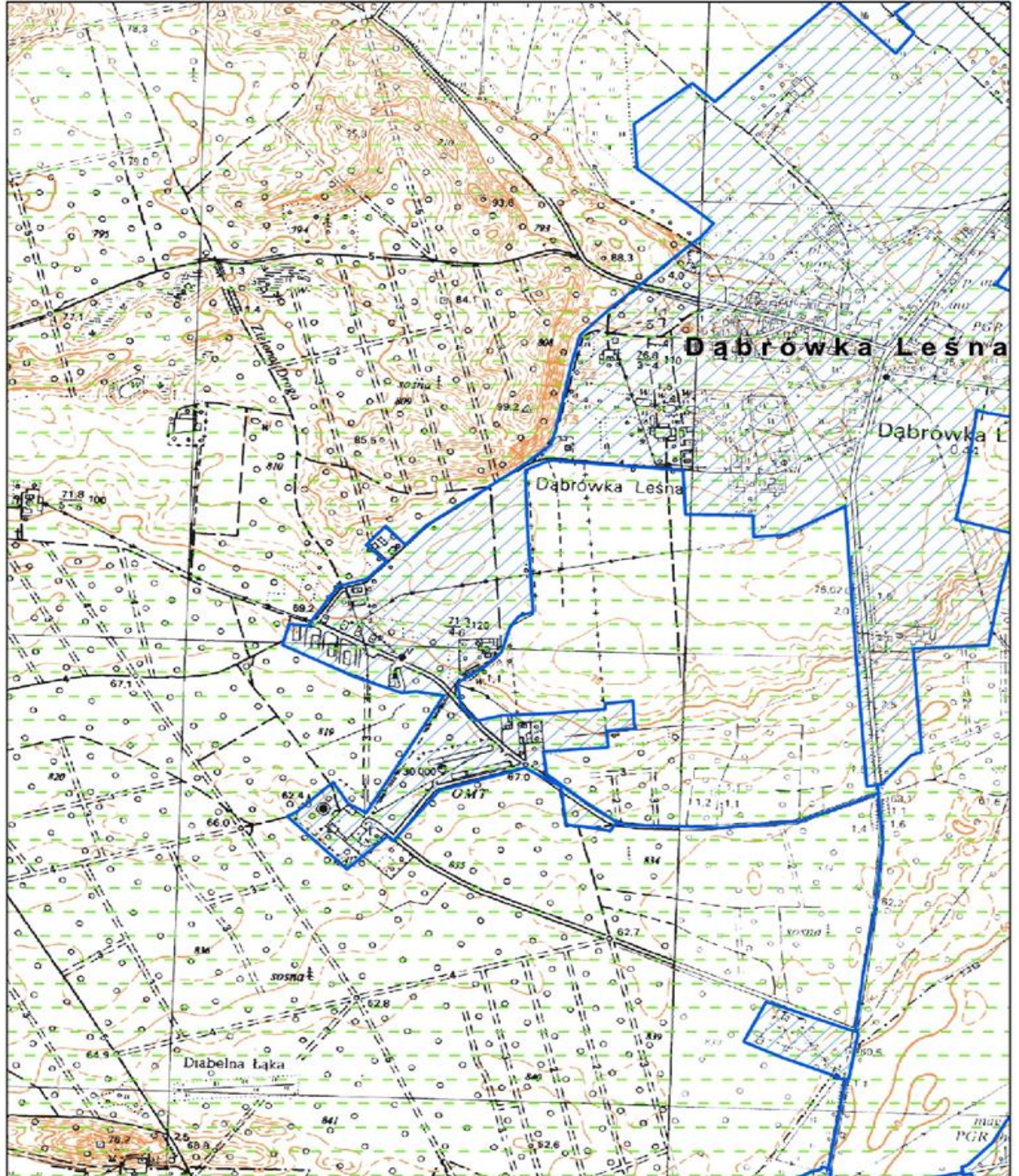
### Obszar i granice aglomeracji Oborniki

Arkusz 6

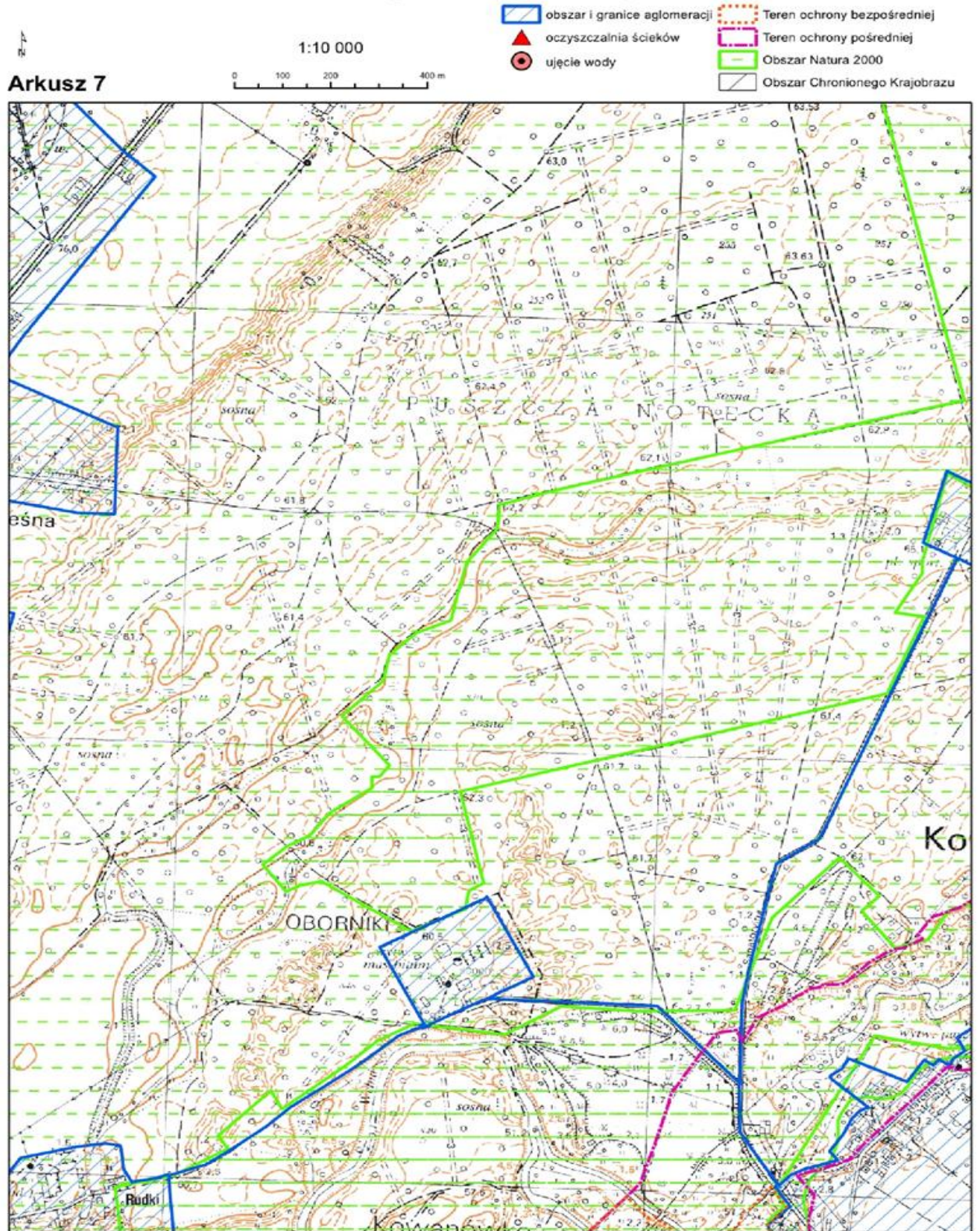
1:10 000

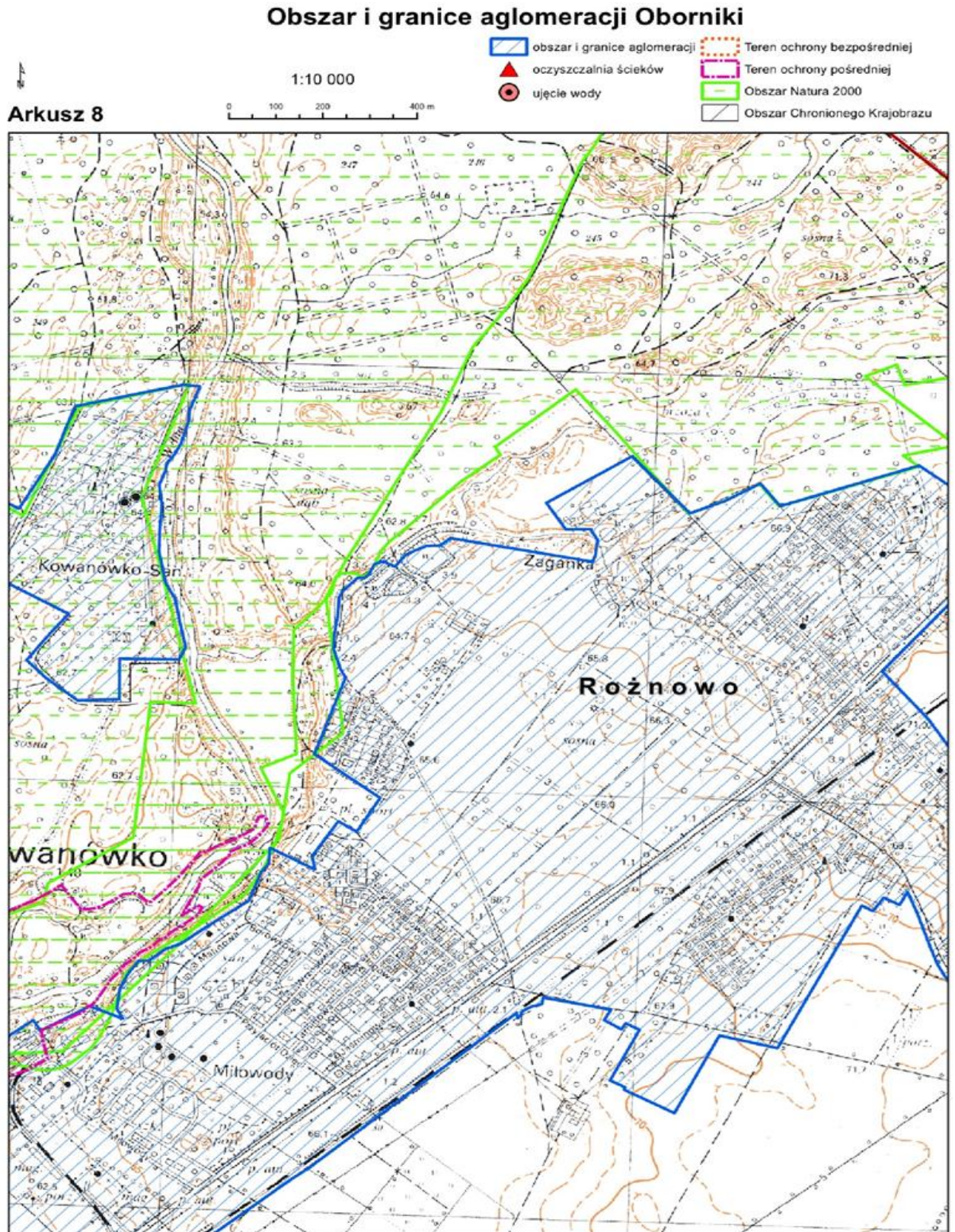


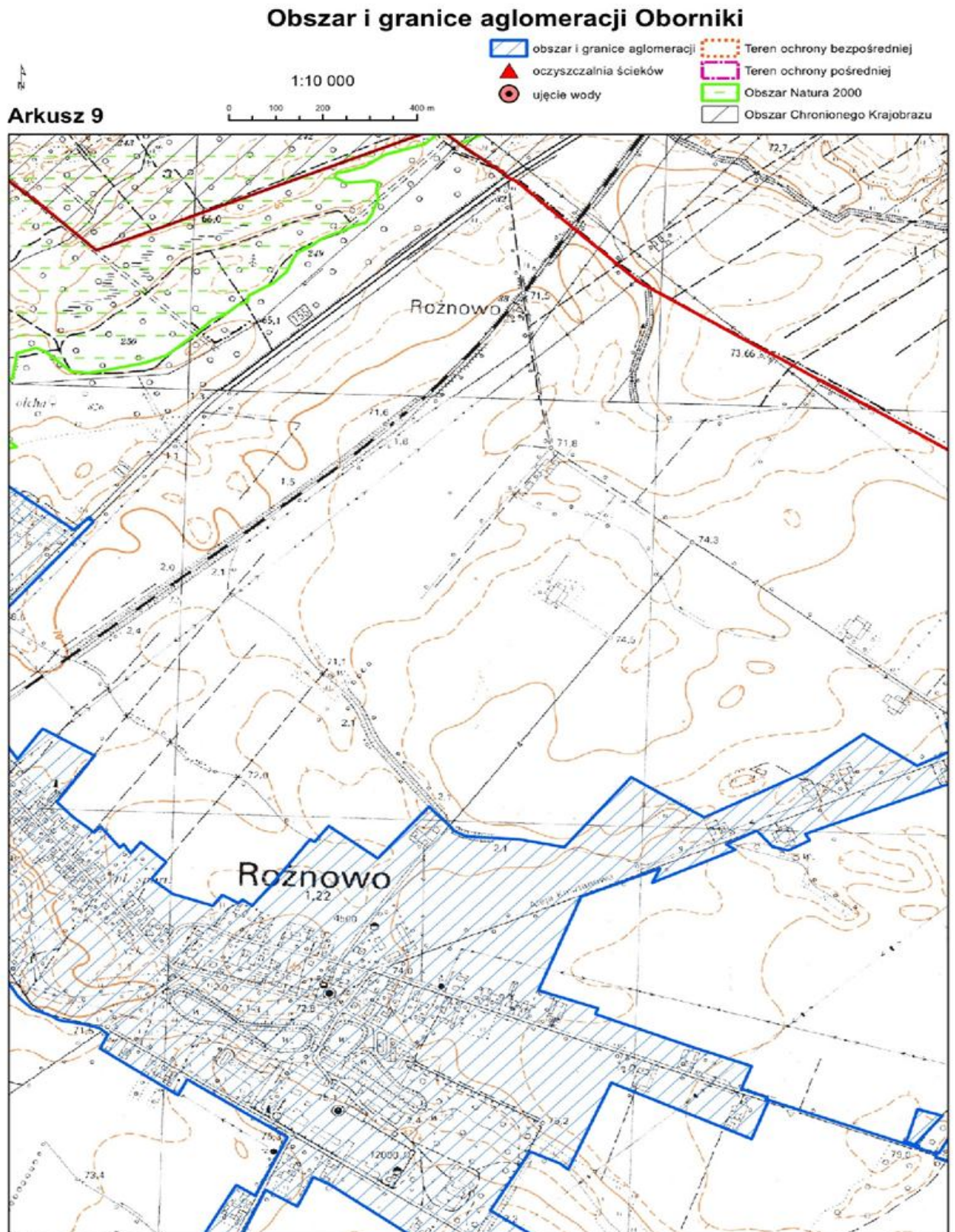
- obszar i granice aglomeracji
- oczyszczalnia ścieków
- ujęcie wody
- Teren ochrony bezpośredniej
- Teren ochrony pośredniej
- Obszar Natura 2000
- Obszar Chronionego Krajobrazu



### Obszar i granice aglomeracji Oborniki







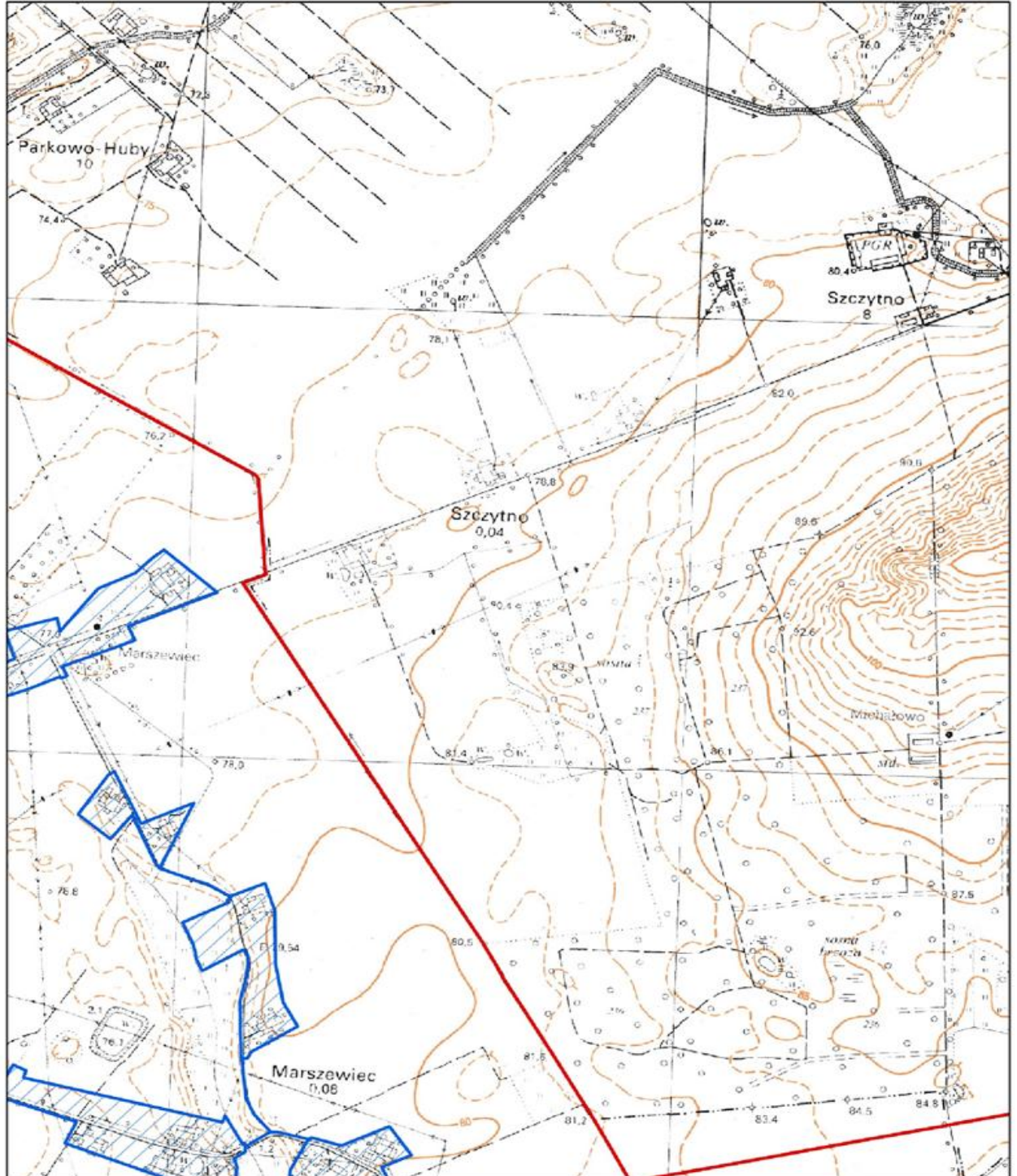
### Obszar i granice aglomeracji Oborniki

Arkusz 10

1:10 000



- obszar i granice aglomeracji
- oczyszczalnia ścieków
- ujęcie wody
- Teren ochrony bezpośredniej
- Teren ochrony pośredniej
- Obszar Natura 2000
- Obszar Chronionego Krajobrazu





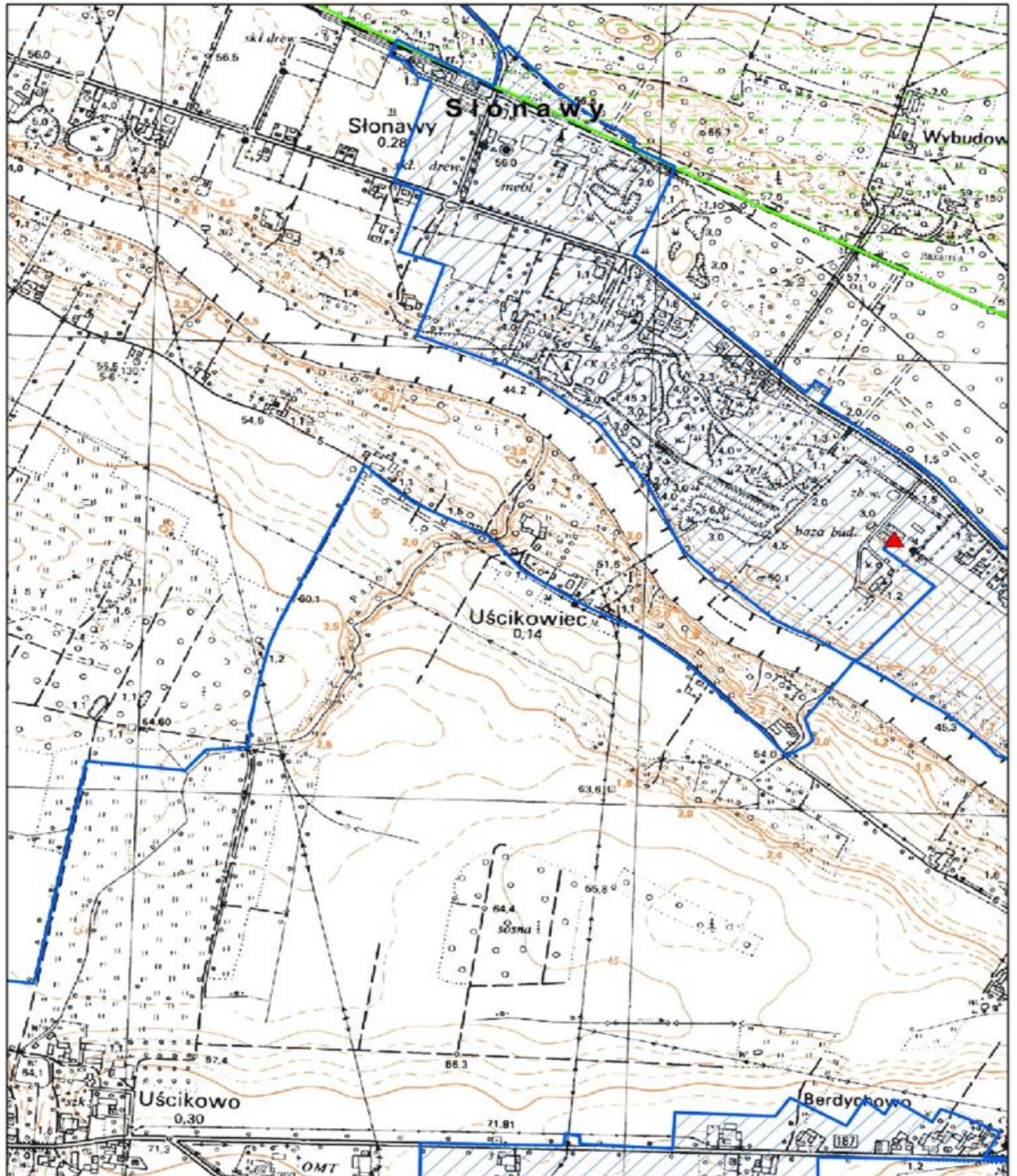
### Obszar i granice aglomeracji Oborniki

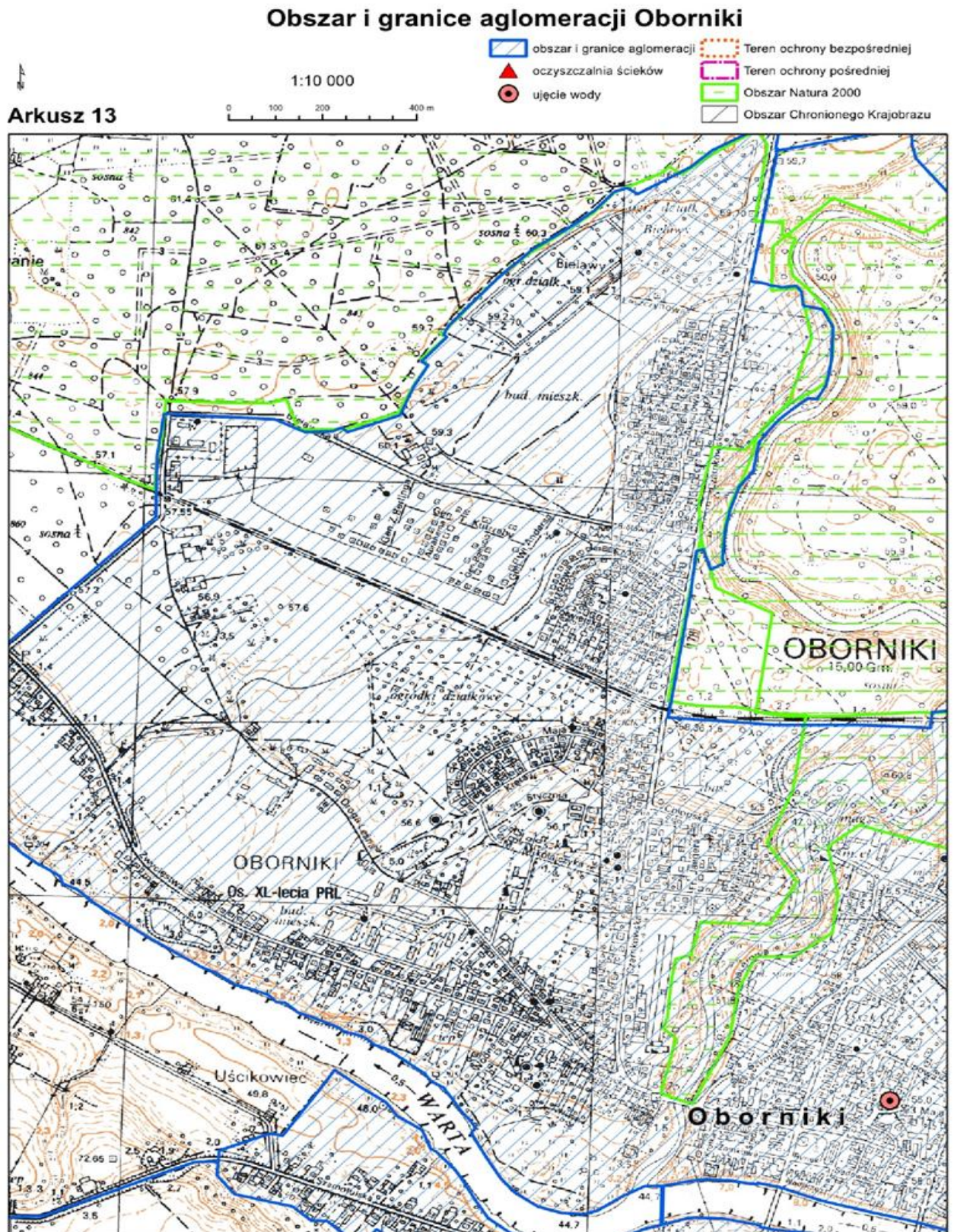
Arkusz 12

1:10 000



- obszar i granice aglomeracji
- oczyszczalnia ścieków
- ujęcie wody
- Teren ochrony bezpośredniej
- Teren ochrony pośredniej
- Obszar Natura 2000
- Obszar Chronionego Krajobrazu





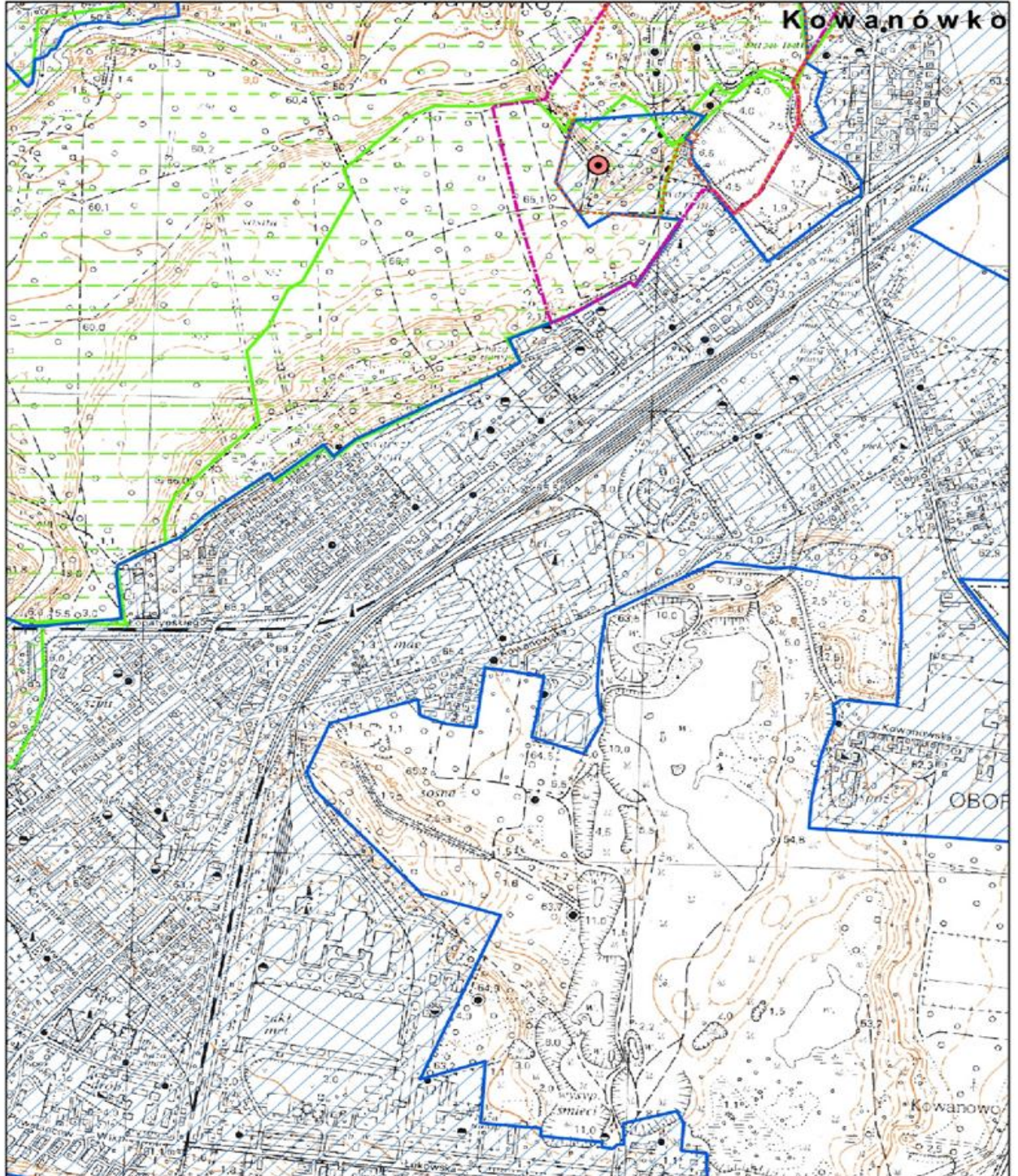
### Obszar i granice aglomeracji Oborniki

Arkusz 14

1:10 000



- obszar i granice aglomeracji
- oczyszczalnia ścieków
- ujęcie wody
- Teren ochrony bezpośredniej
- Teren ochrony pośredniej
- Obszar Natura 2000
- Obszar Chronionego Krajobrazu



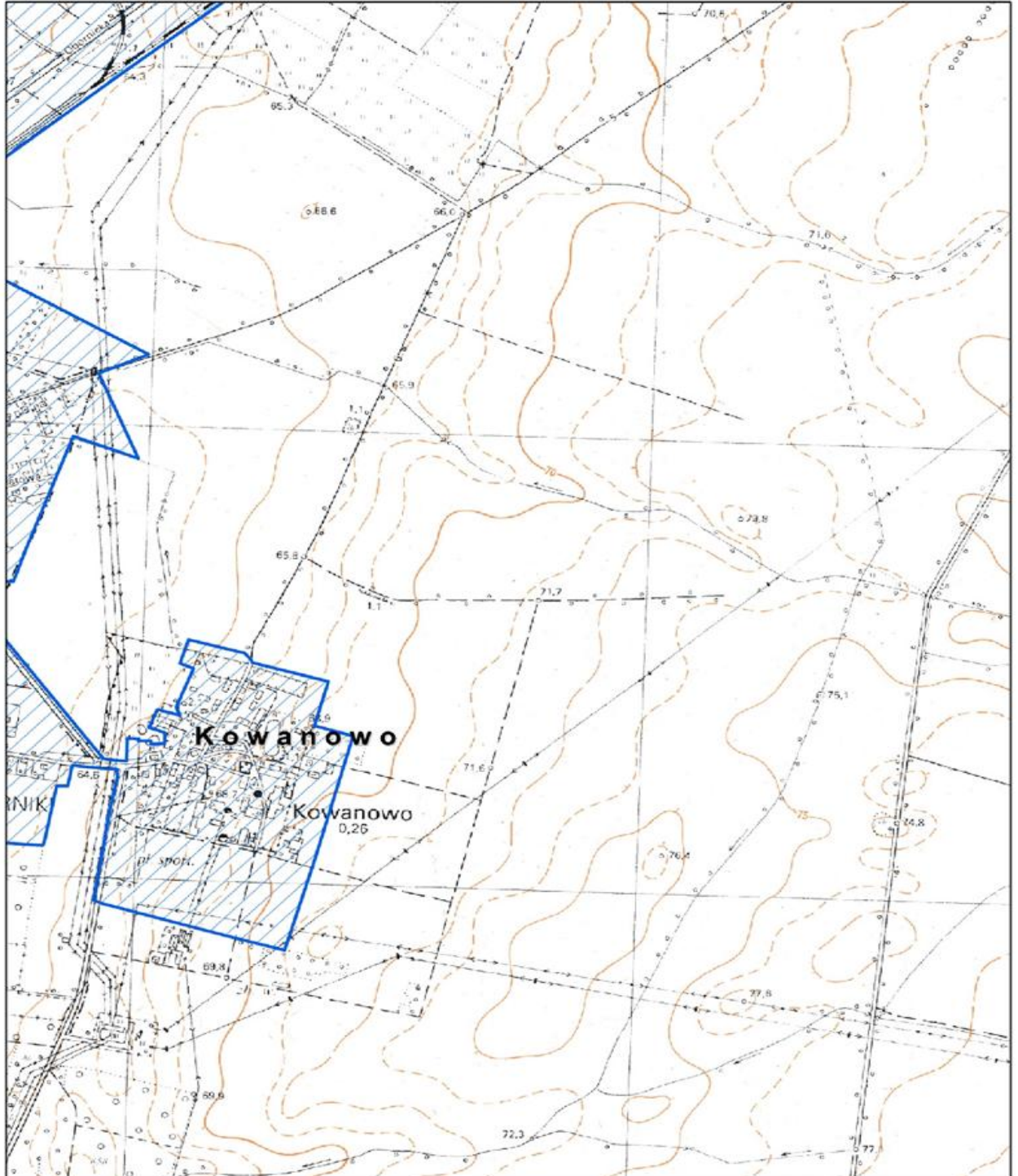
### Obszar i granice aglomeracji Oborniki

Arkusz 15

1:10 000



- obszar i granice aglomeracji
- oczyszczalnia ścieków
- ujęcie wody
- Teren ochrony bezpośredniej
- Teren ochrony pośredniej
- Obszar Natura 2000
- Obszar Chronionego Krajobrazu



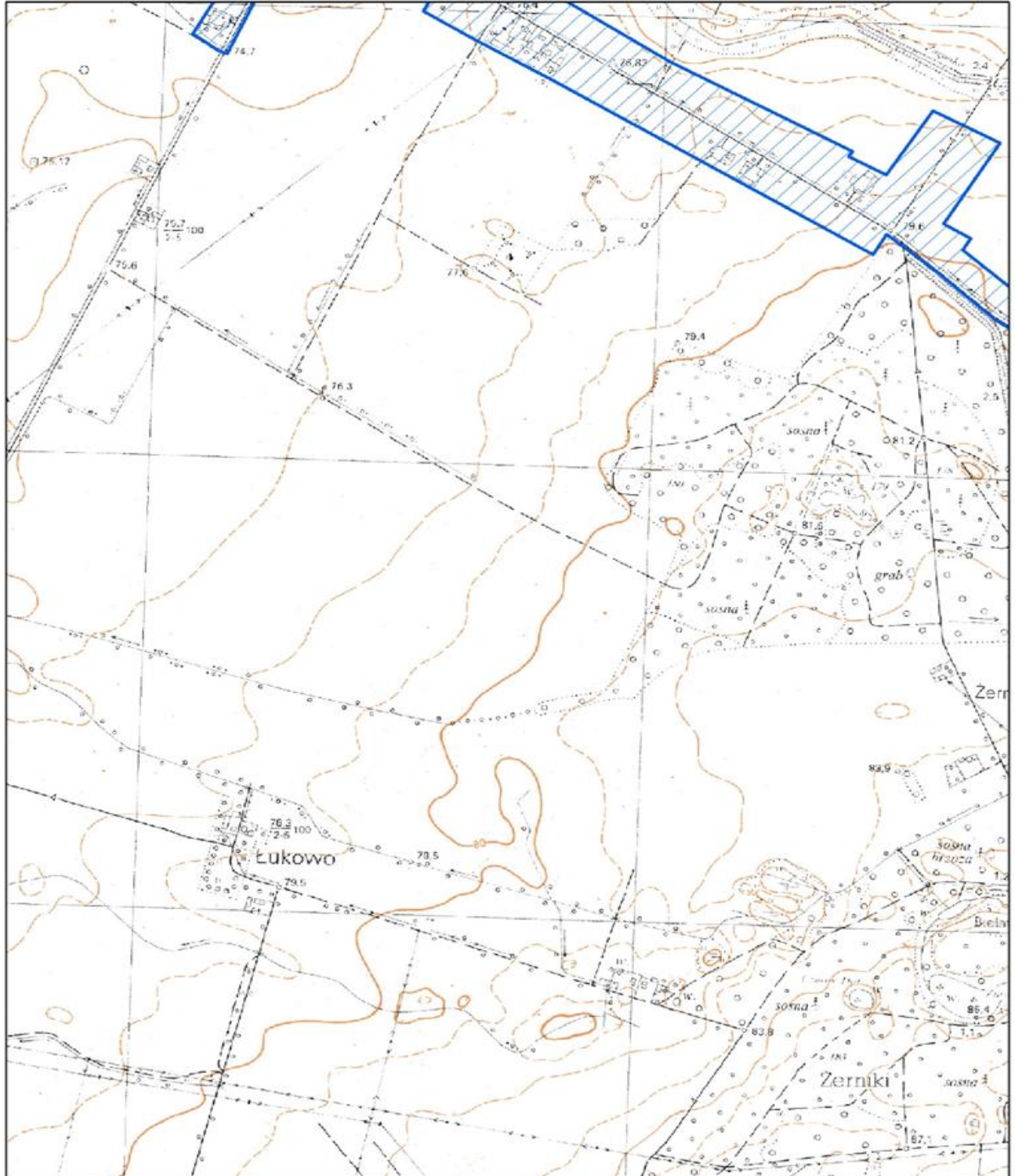
### Obszar i granice aglomeracji Oborniki

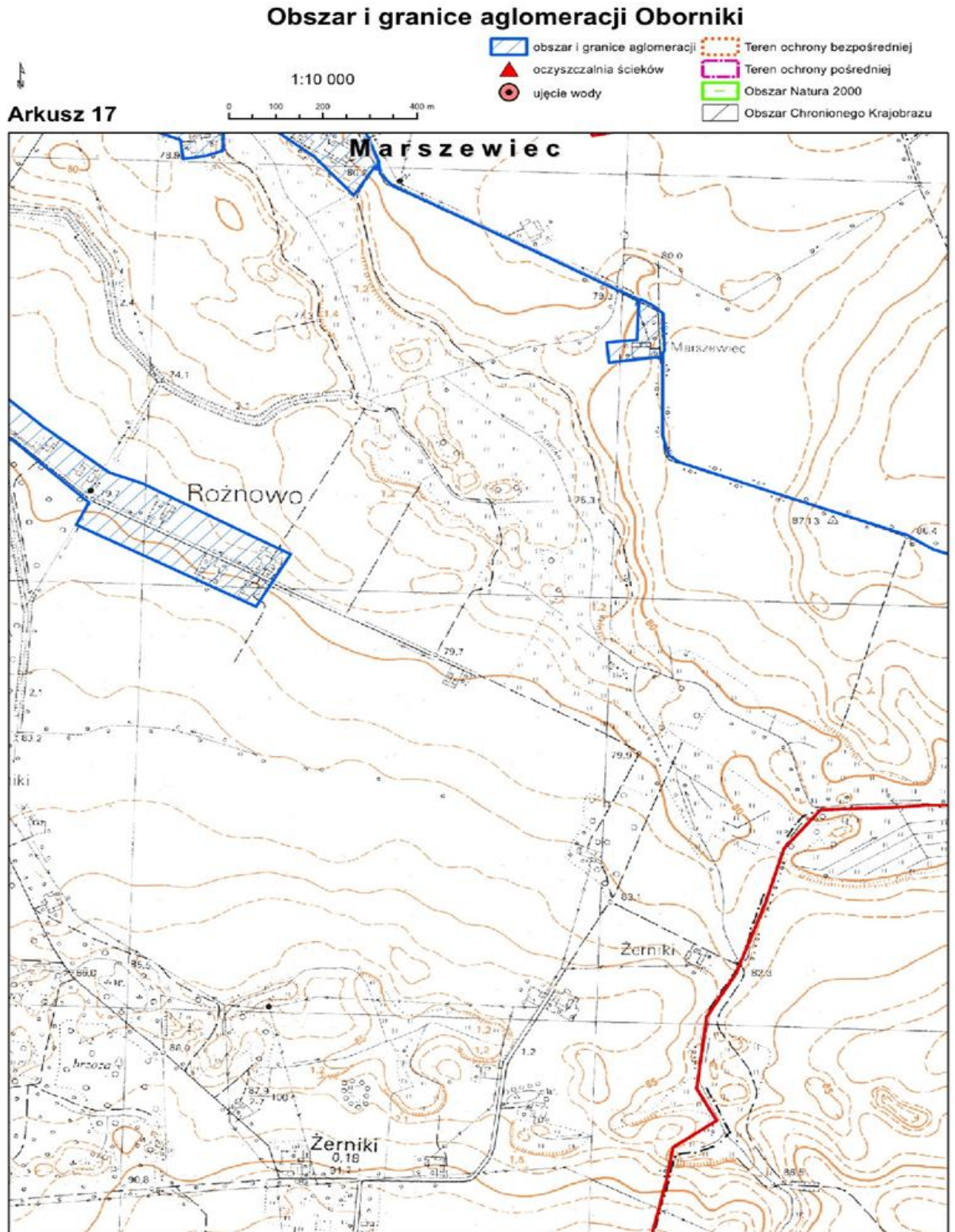
Arkusz 16

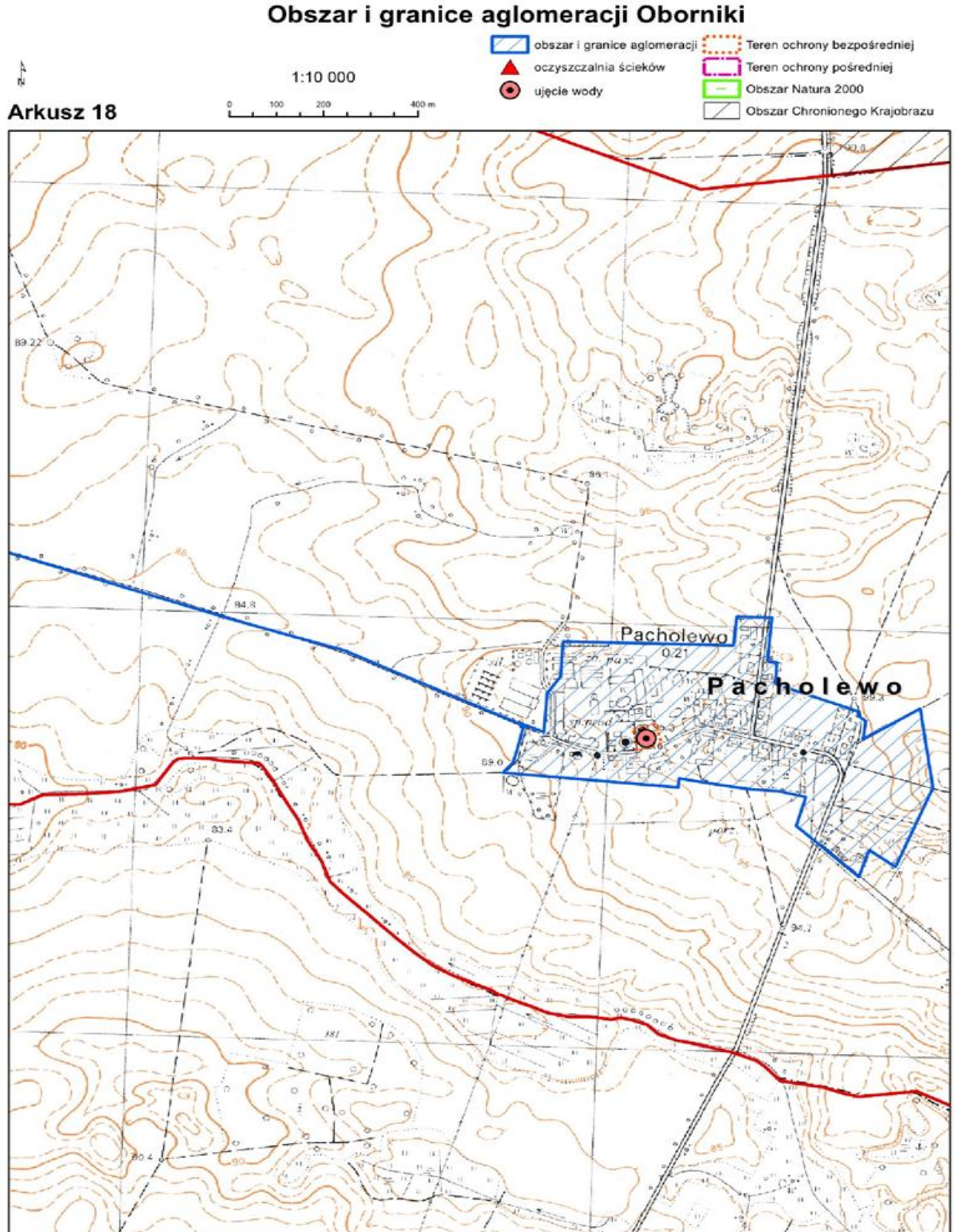
1:10 000

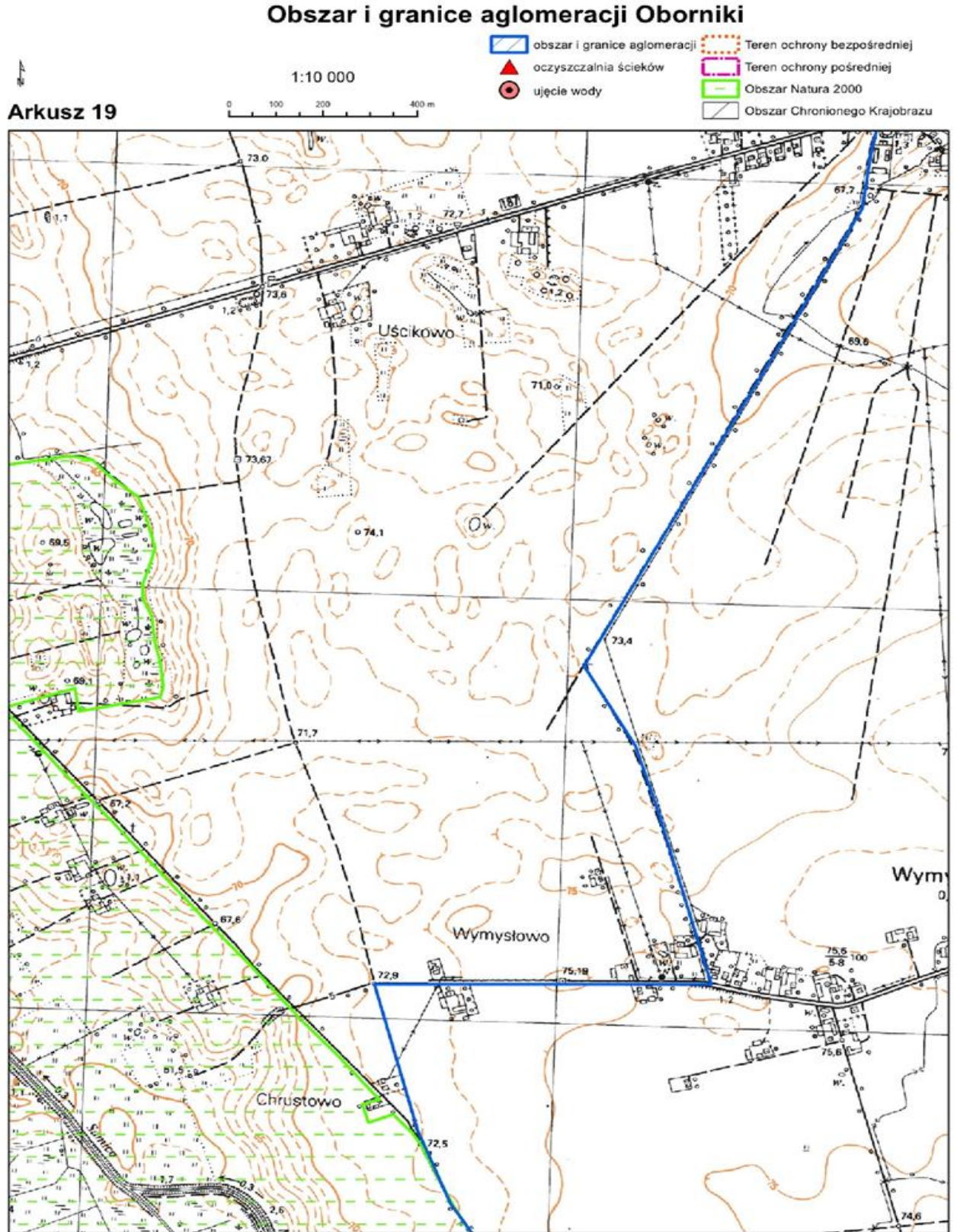


- obszar i granice aglomeracji
- oczyszczalnia ścieków
- ujęcie wody
- Teren ochrony bezpośredniej
- Teren ochrony pośredniej
- Obszar Natura 2000
- Obszar Chronionego Krajobrazu

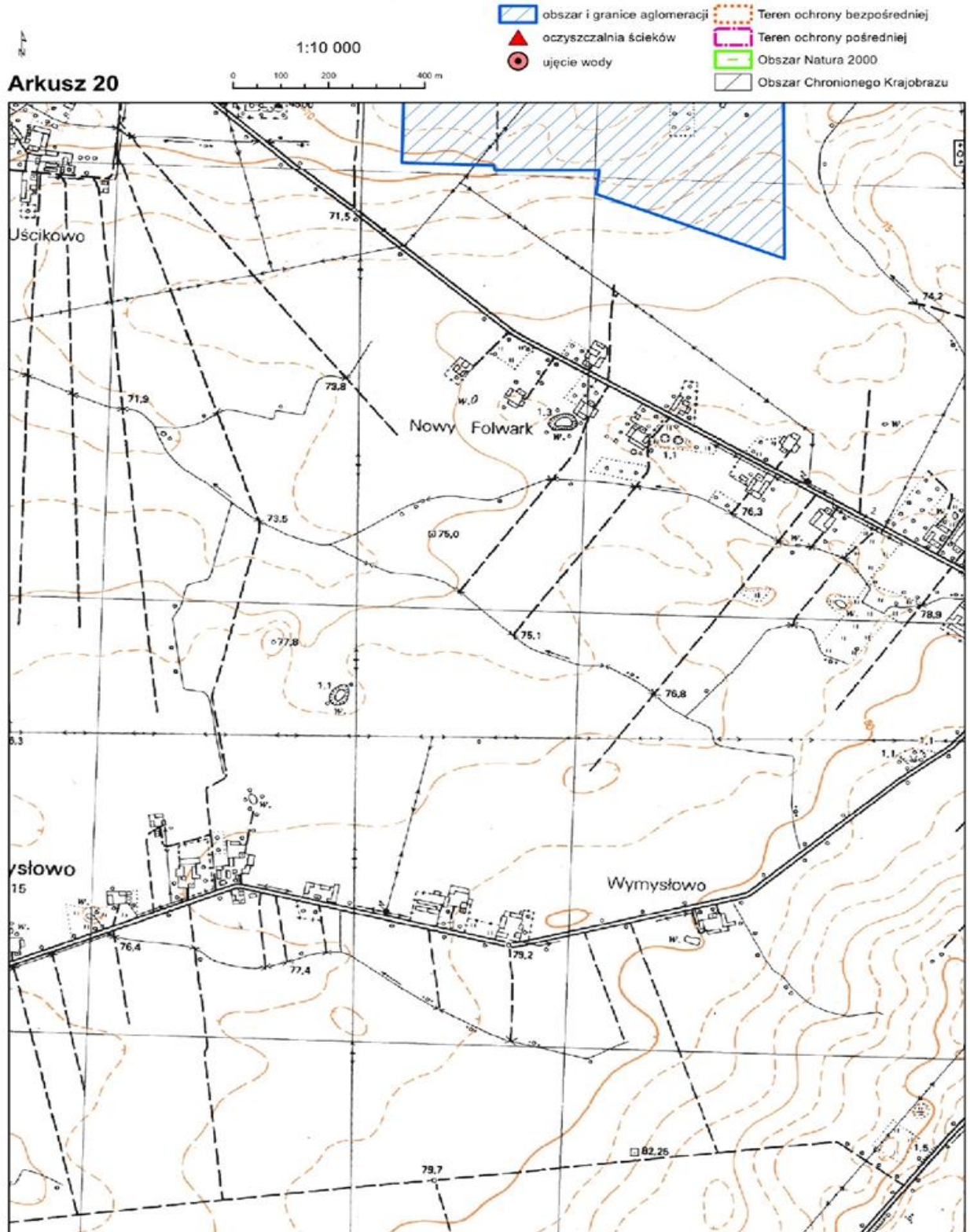




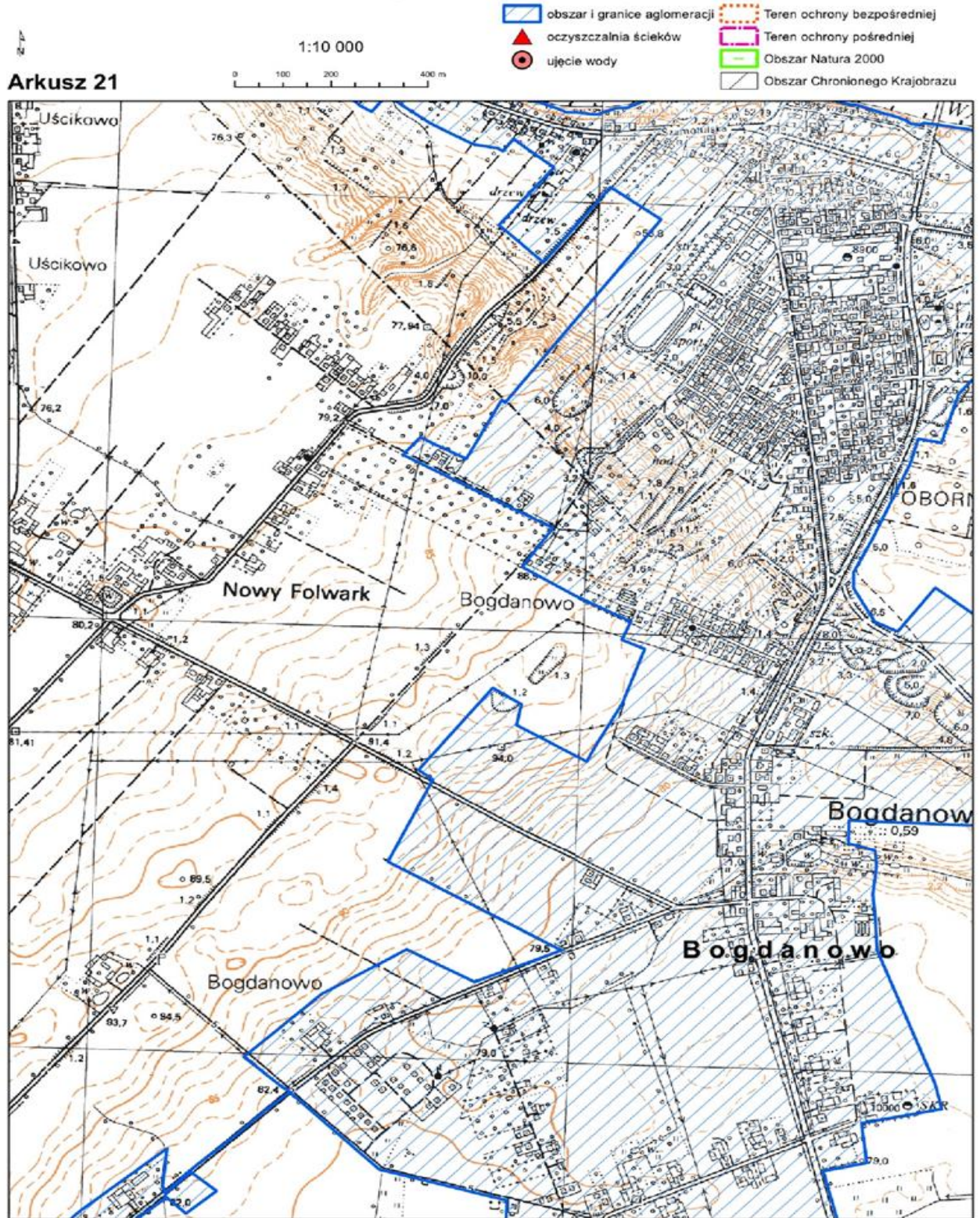




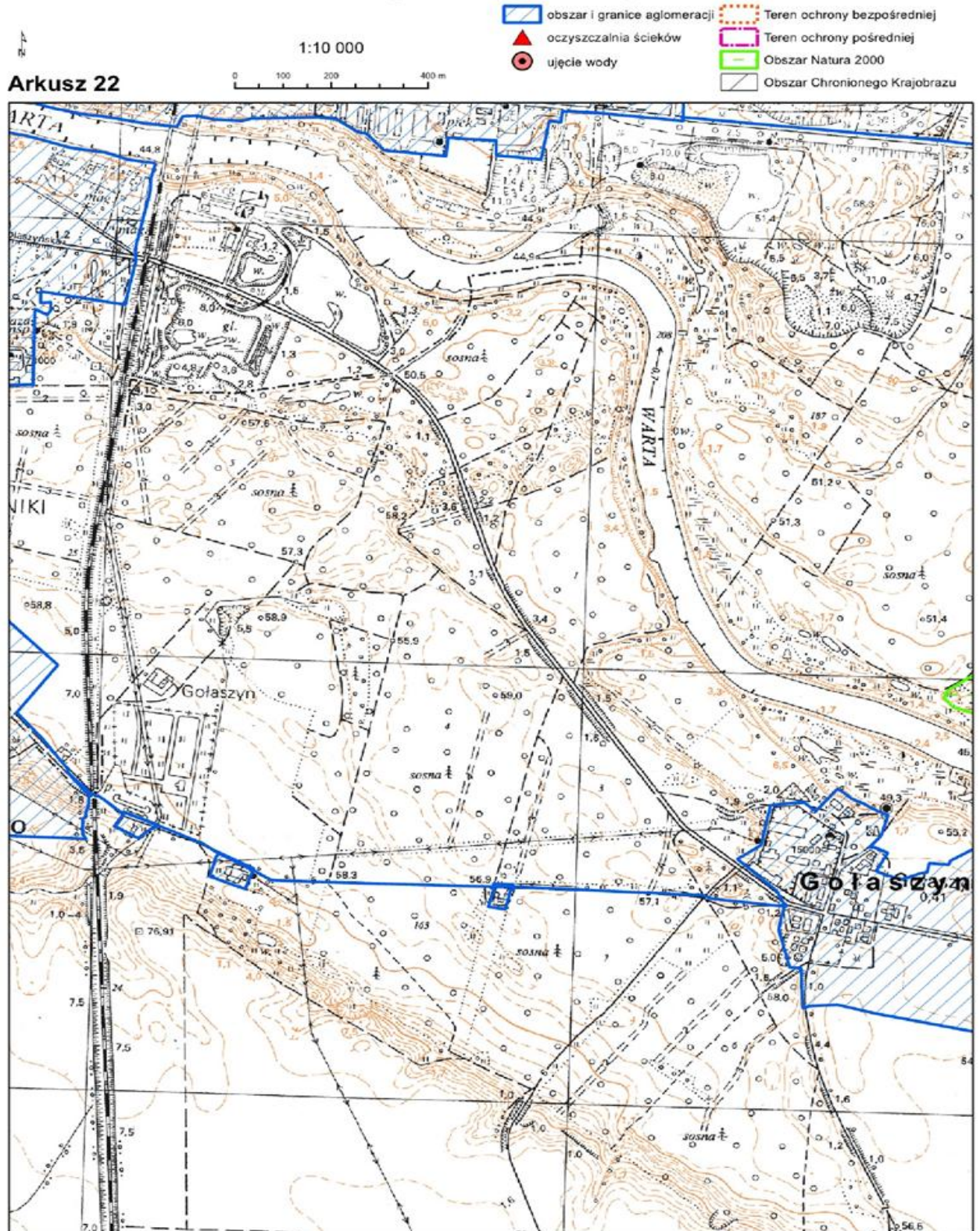
### Obszar i granice aglomeracji Oborniki



### Obszar i granice aglomeracji Oborniki



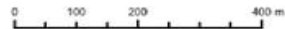
### Obszar i granice aglomeracji Oborniki



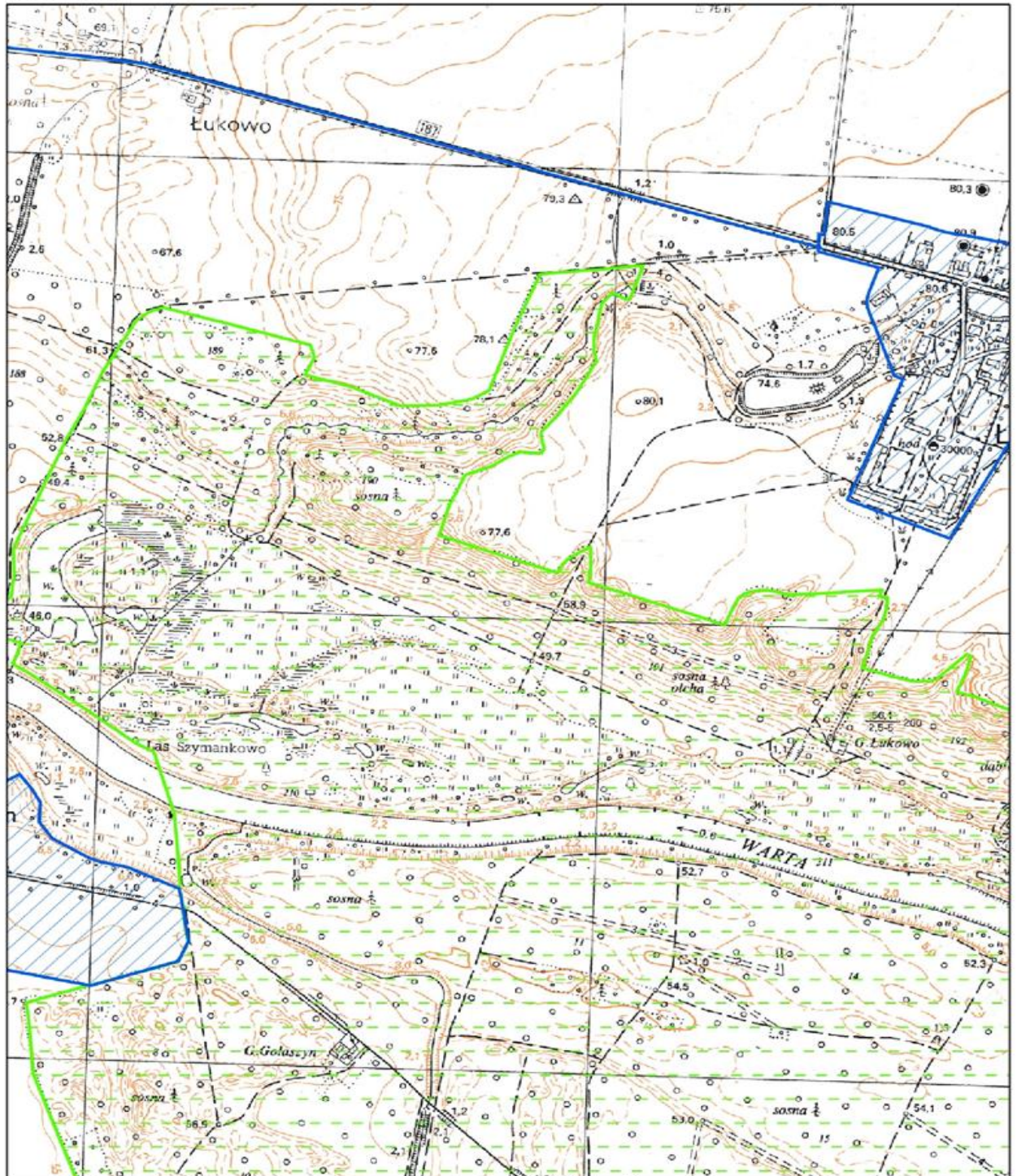
### Obszar i granice aglomeracji Oborniki

Arkusz 23

1:10 000



- obszar i granice aglomeracji
- oczyszczalnia ścieków
- ujęcie wody
- Teren ochrony bezpośredniej
- Teren ochrony pośredniej
- Obszar Natura 2000
- Obszar Chronionego Krajobrazu



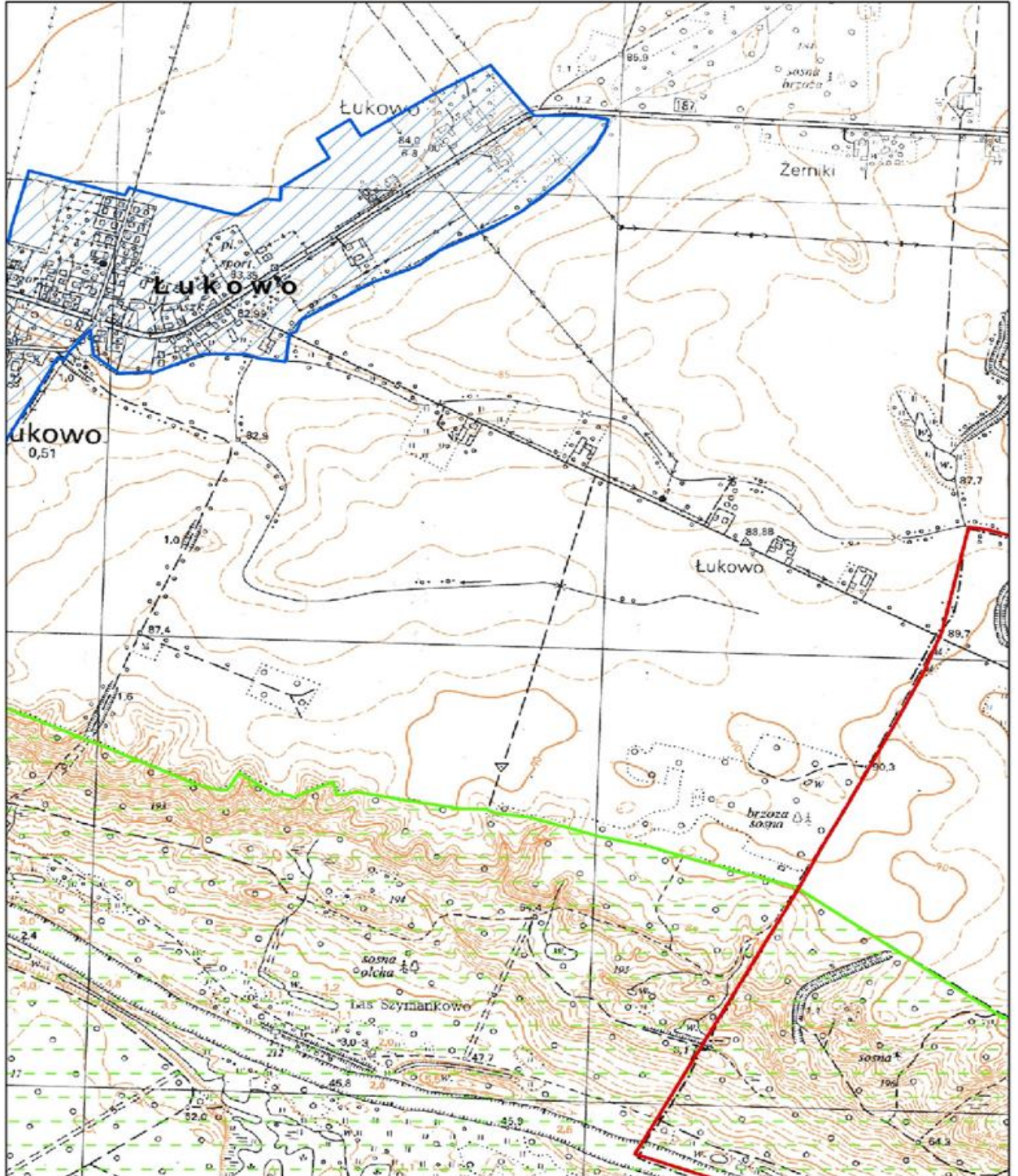
### Obszar i granice aglomeracji Oborniki

Arkusz 24

1:10 000



- obszar i granice aglomeracji
- oczyszczalnia ścieków
- ujęcie wody
- Teren ochrony bezpośredniej
- Teren ochrony pośredniej
- Obszar Natura 2000
- Obszar Chronionego Krajobrazu



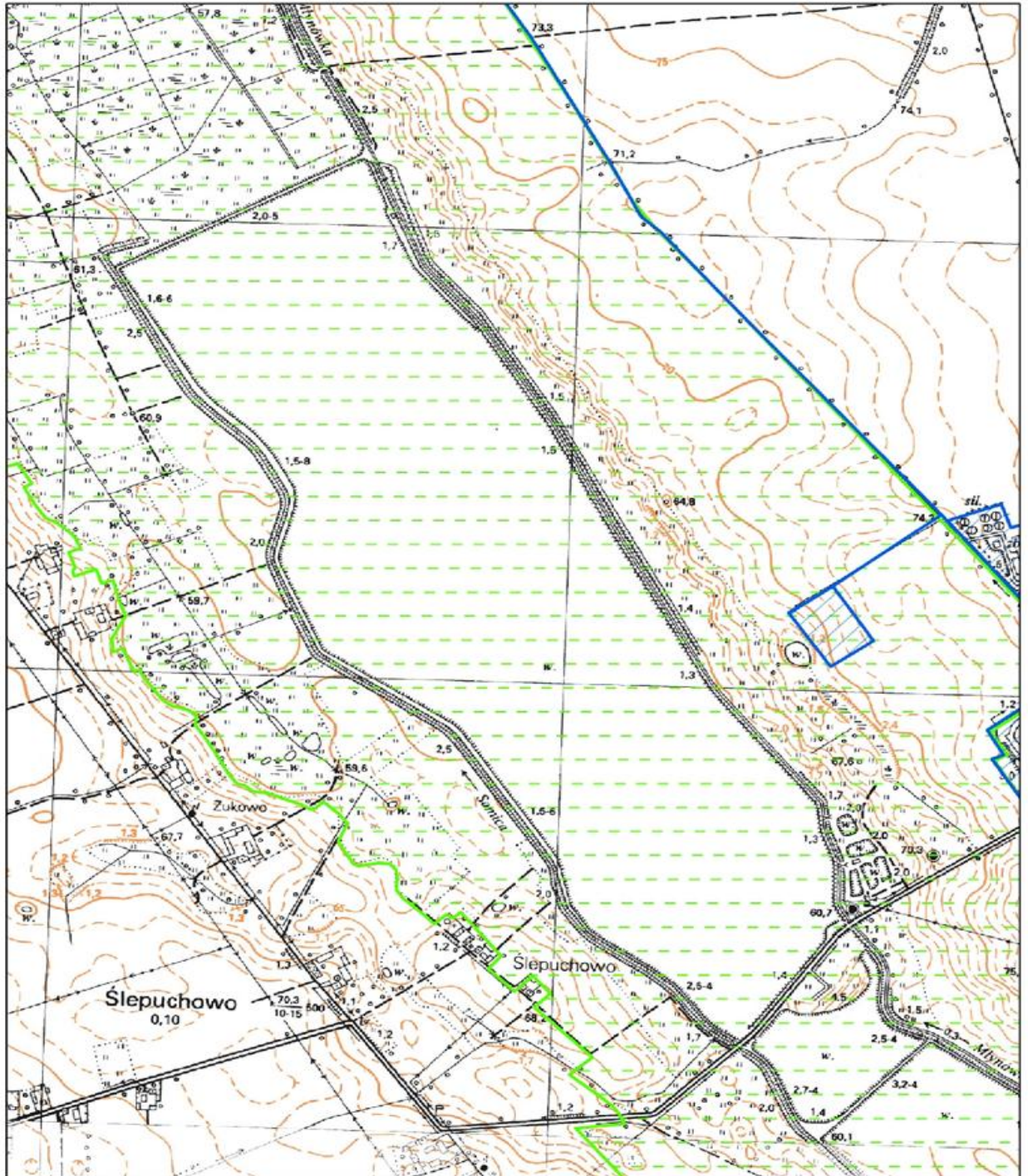
### Obszar i granice aglomeracji Oborniki

Arkusz 25

1:10 000



- obszar i granice aglomeracji
- oczyszczalnia ścieków
- ujęcie wody
- Teren ochrony bezpośredniej
- Teren ochrony pośredniej
- Obszar Natura 2000
- Obszar Chronionego Krajobrazu



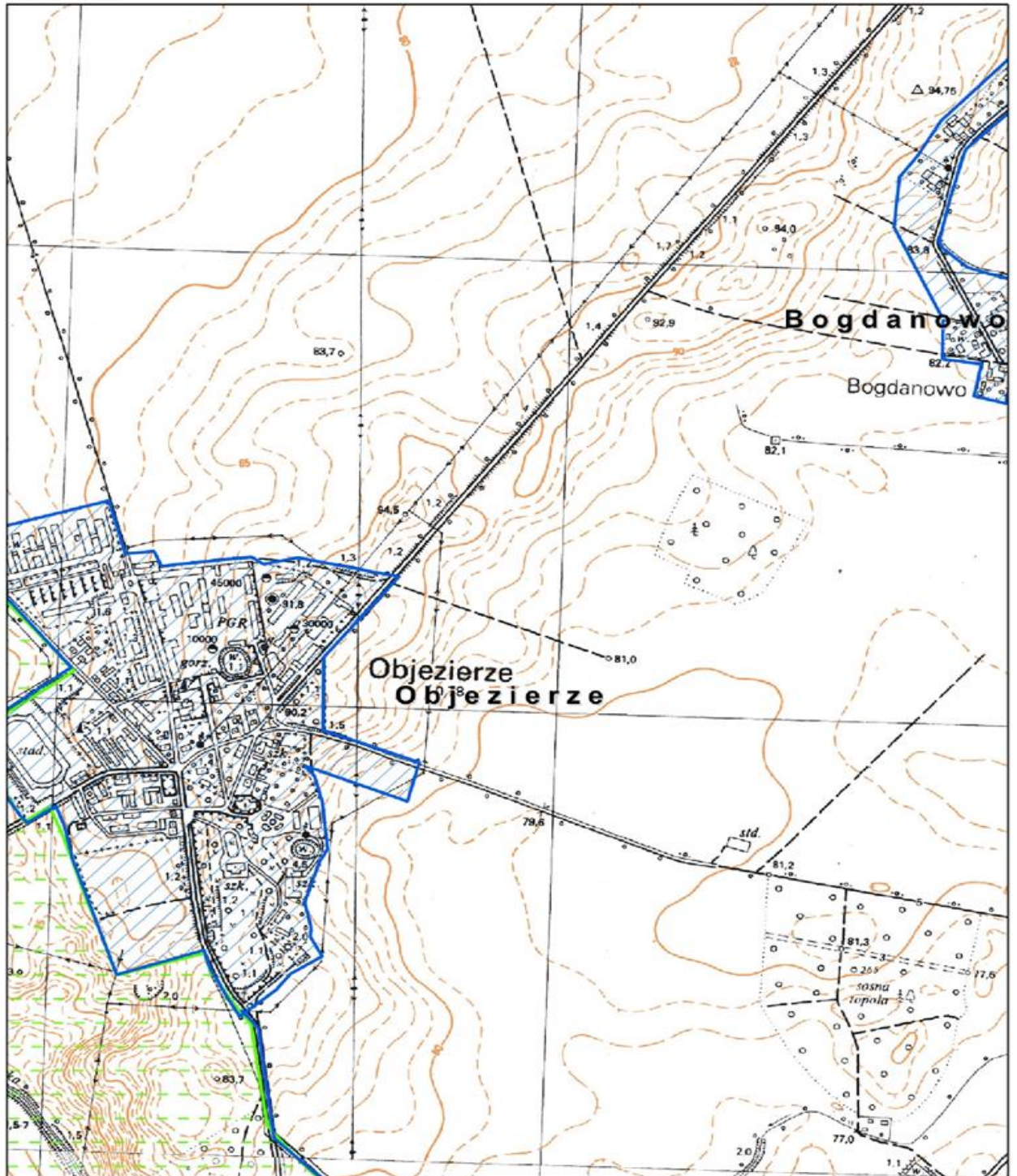
### Obszar i granice aglomeracji Oborniki

Arkusz 26

1:10 000



- obszar i granice aglomeracji
- oczyszczalnia ścieków
- ujęcie wody
- Teren ochrony bezpośredniej
- Teren ochrony pośredniej
- Obszar Natura 2000
- Obszar Chronionego Krajobrazu



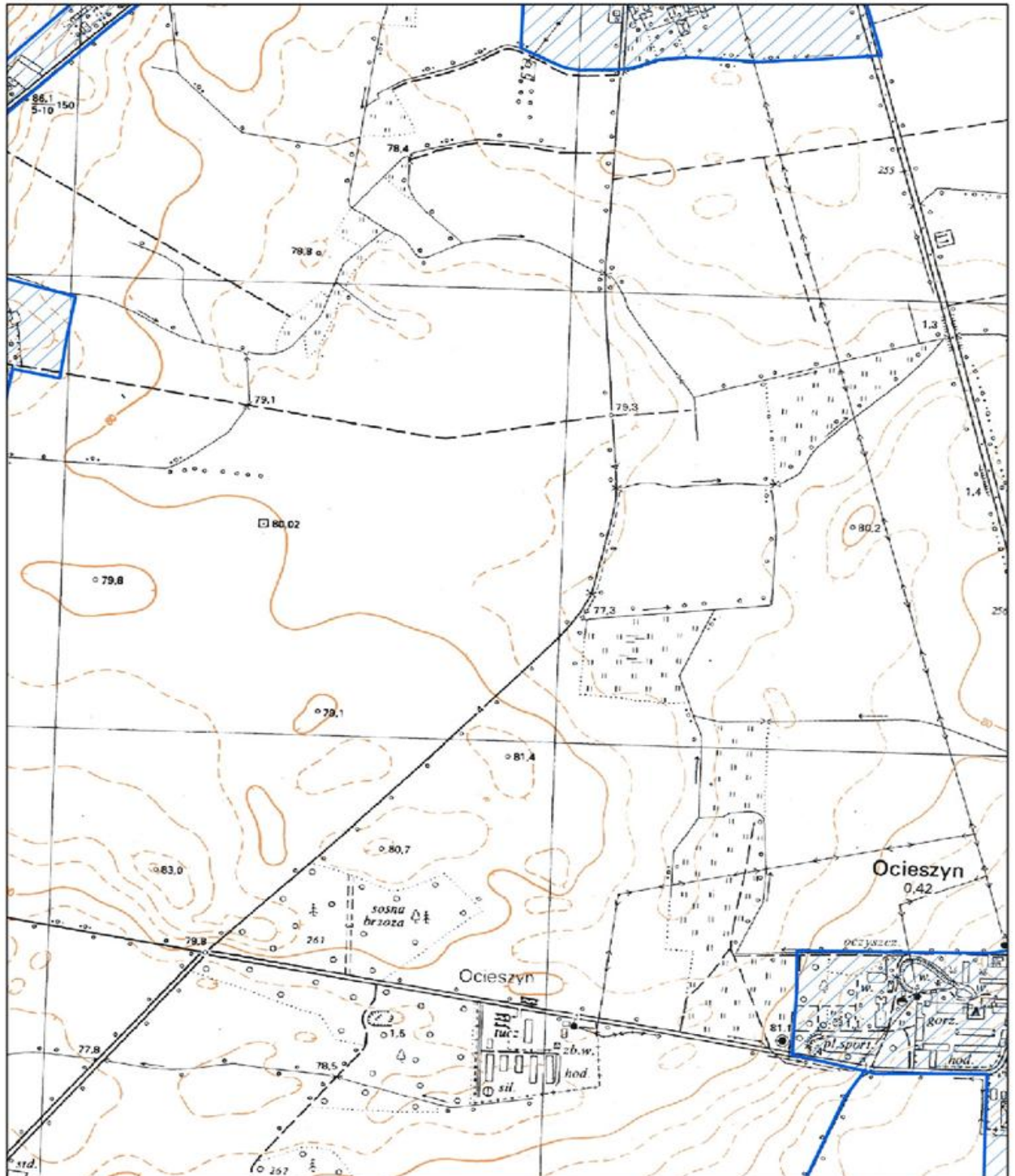
### Obszar i granice aglomeracji Oborniki

Arkusz 27

1:10 000



- obszar i granice aglomeracji
- oczyszczalnia ścieków
- ujęcie wody
- Teren ochrony bezpośredniej
- Teren ochrony pośredniej
- Obszar Natura 2000
- Obszar Chronionego Krajobrazu



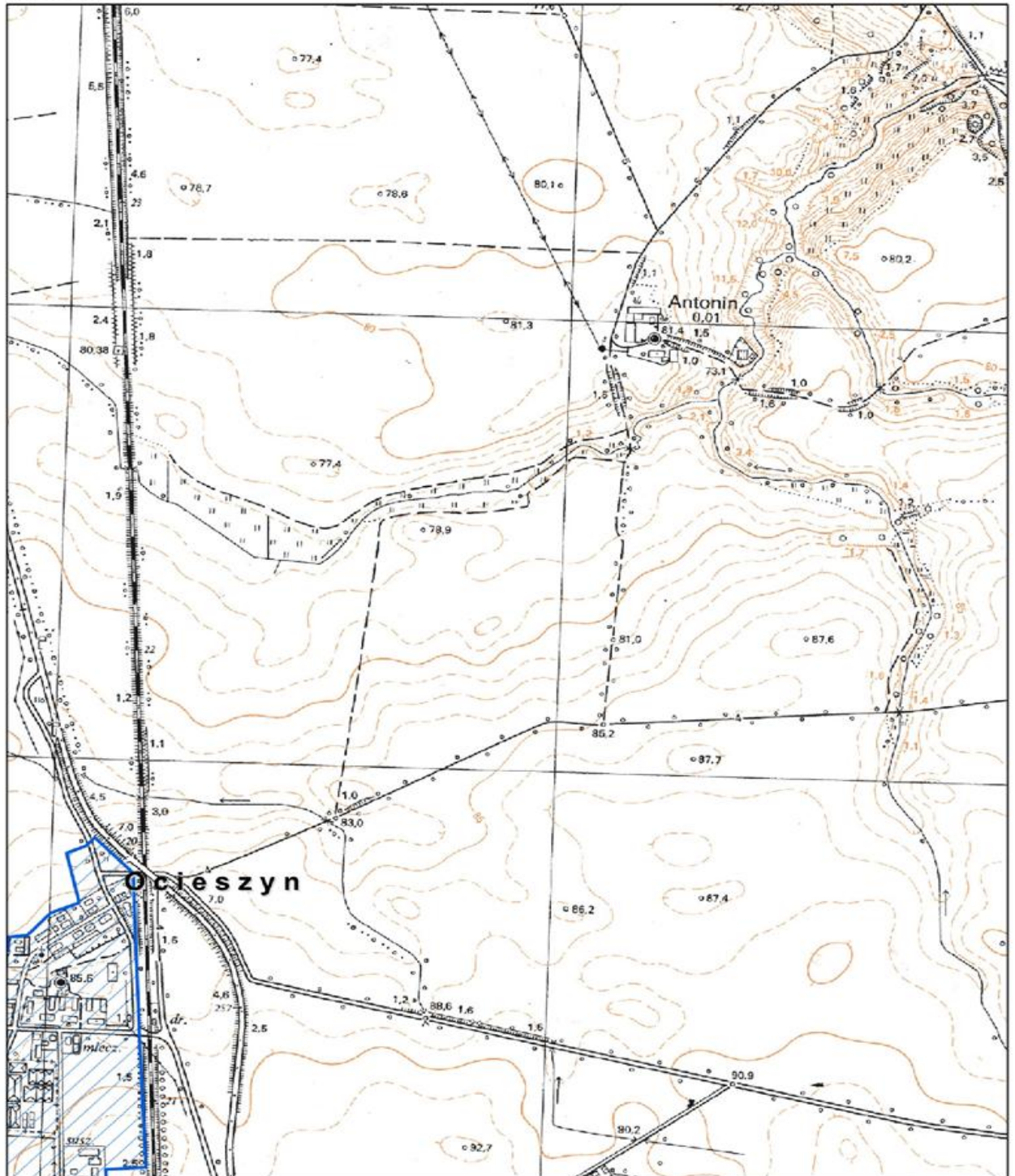
### Obszar i granice aglomeracji Oborniki

Arkusz 28

1:10 000



- obszar i granice aglomeracji
- oczyszczalnia ścieków
- ujęcie wody
- Teren ochrony bezpośredniej
- Teren ochrony pośredniej
- Obszar Natura 2000
- Obszar Chronionego Krajobrazu



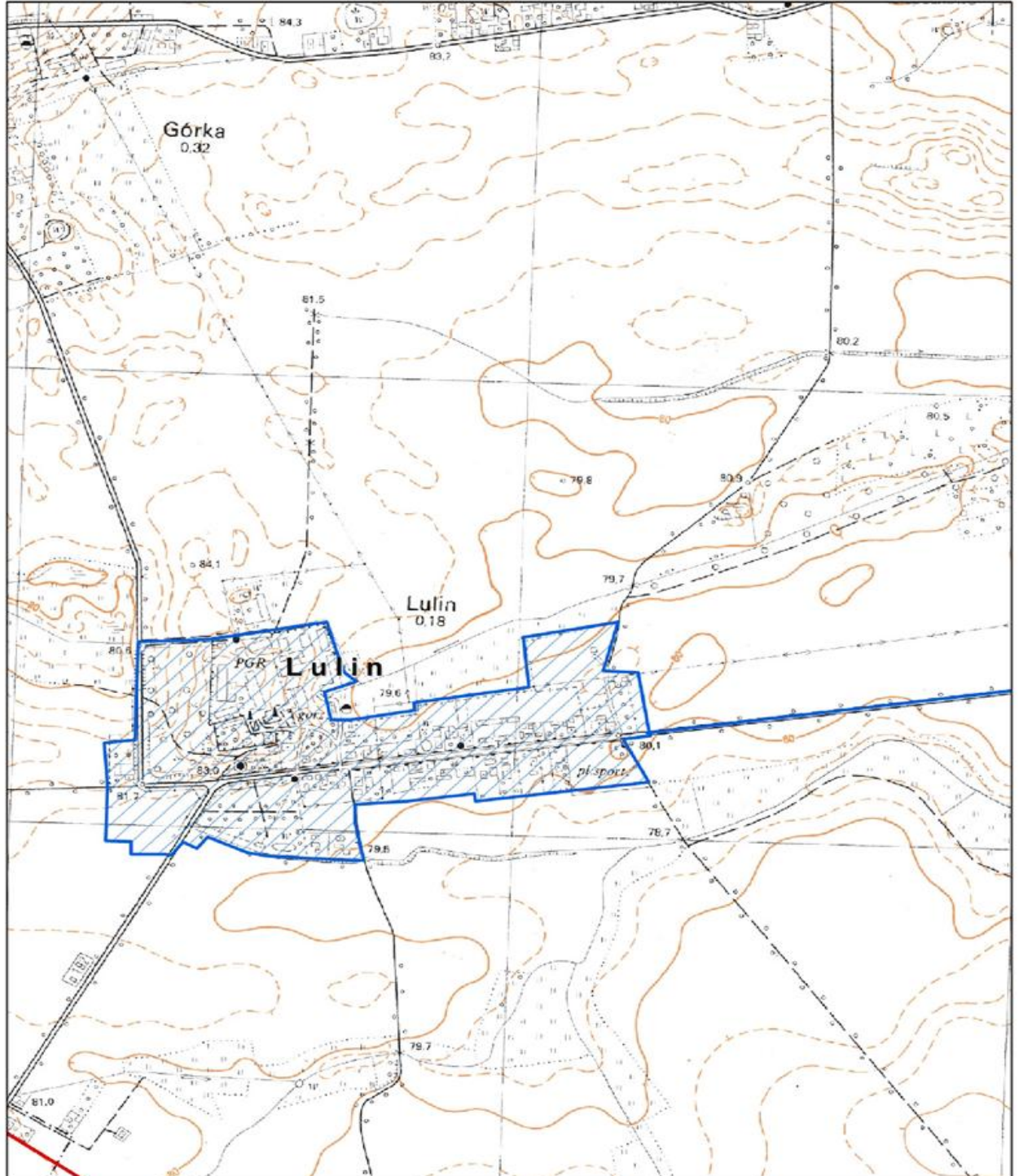
### Obszar i granice aglomeracji Oborniki

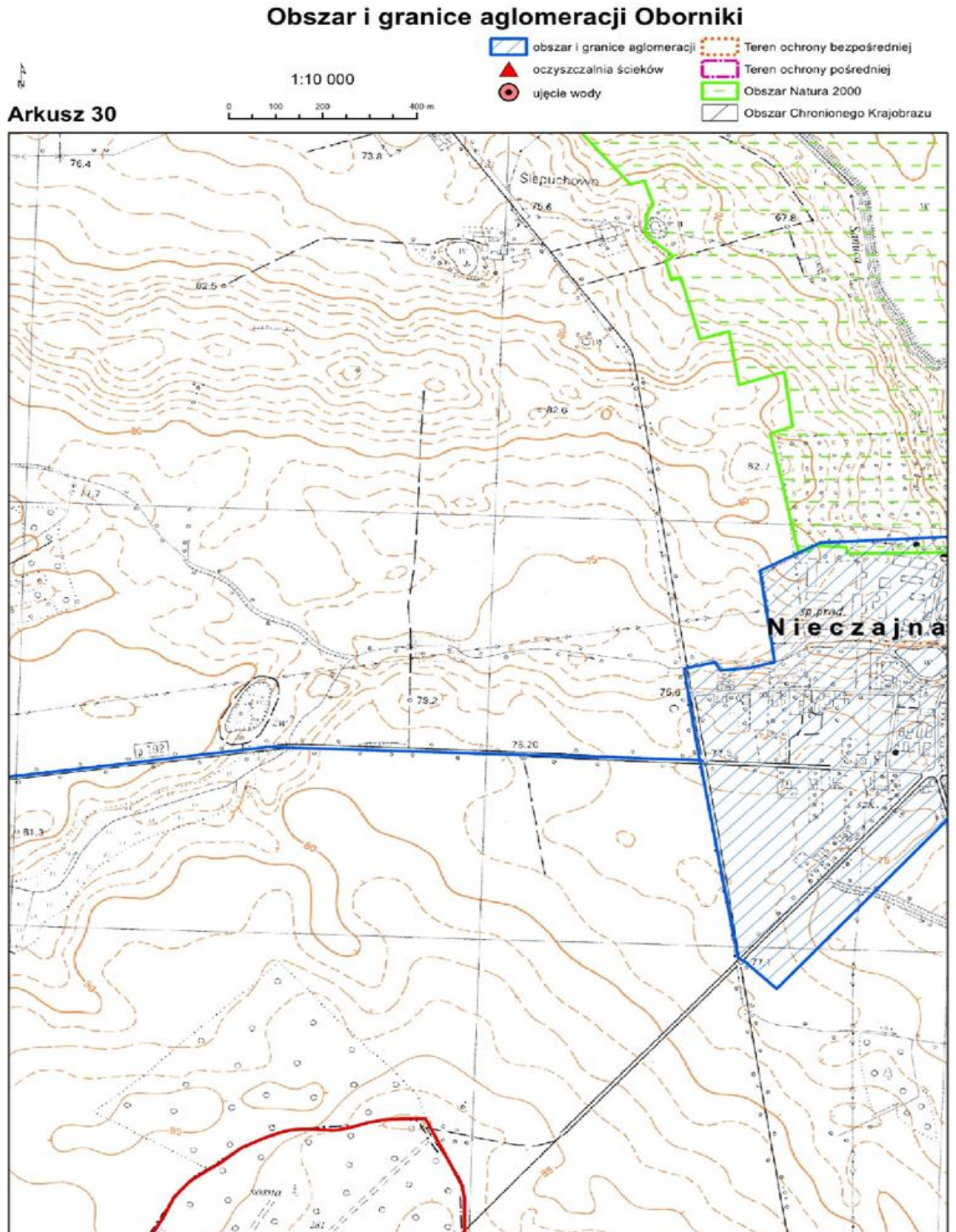
Arkusz 29

1:10 000



- obszar i granice aglomeracji
- oczyszczalnia ścieków
- ujęcie wody
- Teren ochrony bezpośredniej
- Teren ochrony pośredniej
- Obszar Natura 2000
- Obszar Chronionego Krajobrazu





### Obszar i granice aglomeracji Oborniki



Arkusz 31

1:10 000



- obszar i granice aglomeracji
- oczyszczalnia ścieków
- ujęcie wody
- Teren ochrony bezpośredniej
- Teren ochrony pośredniej
- Obszar Natura 2000
- Obszar Chronionego Krajobrazu

