



DZIENNIK URZĘDOWY

WOJEWÓDZTWA WIELKOPOLSKIEGO

Poznań, dnia 9 listopada 2016 r.

Poz. 6809

UCHWAŁA NR XXIII/649/16 SEJMIKU WOJEWÓDZTWA WIELKOPOLSKIEGO

z dnia 31 października 2016 r.

zmieniająca uchwałę w sprawie aglomeracji Kórnik

Na podstawie art. 43 ust. 2a ustawy z dnia 18 lipca 2001 r. Prawo wodne (Dz. U. z 2015 r. poz. 469, poz. 1590, poz. 1642 i poz. 2295; z 2016 r. poz. 352 i poz. 1250), Sejmik Województwa Wielkopolskiego uchwala, co następuje:

§ 1. W uchwale Nr XVIII/299/12 Sejmiku Województwa Wielkopolskiego z dnia 30 stycznia 2012 r. w sprawie wyznaczenia aglomeracji Kórnik (Dz. Urz. Woj. Wiel. poz. 917), zmienionej uchwałą Nr XXXIII/662/13 Sejmiku Województwa Wielkopolskiego z dnia 22 kwietnia 2013 r. zmieniającą uchwałę w sprawie wyznaczenia aglomeracji Kórnik (Dz. Urz. Woj. Wiel. poz. 3425), wprowadza się następujące zmiany:

1) § 1. otrzymuje brzmienie:

„§ 1. Wyznacza się aglomerację Kórnik o równoważnej liczbie mieszkańców (RLM) 24 424.”;

2) § 2. ust. 2 otrzymuje brzmienie:

„Obszar aglomeracji Kórnik wyznacza się w oznaczonych na planie granicach, na terenie miejscowości:

1) w gminie Kórnik: Kórnik, Borówiec, Dziećmierowo, Kamionki, Skrzyńki (z wyłączeniem działek ewidencyjnych nr: 83/3, 159/9, 160/12, 160/10, 162/3, 163/3, 167/5, 166/3, 165/3, 168/11, 168/9, 169/3, 187/4, 186/2, 490/1, 195/11, 195/12, 189/8, 189/10, 190/4; obręb nr: 0020 Skrzyńki), Błażejewo (z wyłączeniem działek ewidencyjnych nr: 447/4, 447/5, 447/6, 447/7, 447/8, 450/9, 450/8, 450/7, 450/6, 450/5, 294/30, 294/31, 294/32, 294/33, 294/34, 294/35, 294/36, 294/37, 294/38, 294/39, 294/40, 294/41, 294/15, 294/16, 294/17, 294/18, 294/19, 294/20, 294/21, 294/22, 294/23, 294/24, 294/25, 295/3, 295/4, 295/5, 295/6, 295/7, 295/8, 295/9, 295/10, 295/11, 295/12, 295/13, 298/11, 298/12, 298/13, 298/14, 298/15, 298/16, 298/17, 298/18, 298/19, 298/20, 298/21, 622/1, 622/2, 622/3, 622/4, 622/5, 622/6, 622/7, 622/8, 622/9, 622/10, 622/11, 622/12, 622/13, 622/14, 622/15, 622/16, 622/17, 622/18, 622/19, 622/20, 622/21, 622/22, 622/23, 622/24, 622/25, 622/26, 622/27, 622/28, 622/29, 622/30, 622/31, 298/54, 298/45, 298/46, 298/47, 298/48, 298/49, 298/50, 298/51, 298/52, 298/53, 298/23, 298/24, 298/25, 298/26, 298/27, 298/28, 298/29, 298/30, 298/31, 298/32, 298/33, 298/34, 298/35, 298/36, 298/37, 298/38, 298/39, 298/40, 298/41, 298/42, 298/43, 623/1, 623/5, 623/6, 623/7, 623/8, 301/11, 301/12, 301/13, 301/14, 301/15, 301/16, 301/17, 301/18, 301/19, 301/20, 301/21, 301/22, 301/23, 301/24, 301/25, 301/26, 301/27, 301/28, 301/29, 301/30, 301/31, 301/32, 301/33, 301/34, 301/35, 301/36, 301/37; obręb nr: 0002 Błażejewko), Biernatki,

2) miasto Poznań: Poznań (ul. Głuszyna posesje nr: 123, 123a, 123b, 123c, 125, 127, 129, 129a, 130, 131, 132, 133, 133a, 133b, 133c, 133f, 133g, 134, 135, 135a, 135b, 136, 137, 137a, 137b, 138, 138a, 140, 141, 141a, 142, 143, 144, 146, 148, 149, 150, 150a, 151, 151a, 151b, 151c, 151d, 151h, 153d, 153f, 154, 155, 156, 156a, 157, 158, 158a, 159, 160, 160a, 161, 161a, 162, 164, 164a, 164b, 166, 166a, 167,

168, 168a, 169, 170, 170a, 171, 172, 173, 173a, 174, 175, 176, 176a, 176b, 177, 177a, 177b, 178a, 178b, 178c, 179, 180, 181, 182, 182a, 182b, 184, 184a, 184b, 184c, 184d, 186a, 186b, 186c, 186d, 188, 189, 190, 190a, 190b, 190c, 191, 192a, 192b, 192c, 192d, 192e, 192f, 193, 194a, 194b, 194c, 195, 196a, 196b, 196c, 197, 198a, 198b, 198c, 199, 200a, 200b, 200c, 201, 202, 202a, 202b, 203, 204, 206, 208, 208a, 209, 210, 210a, 211, 212, 212a, 213, 214, 214a, 215, 216, 216a, 217, 218, 218a, 219, 220, 220a, 221, 222, 222a, 223, 224, 224a, 225, 226, 226a, 227, 228, 228a, 229, 230, 230a, 231, 232a, 232b, 235, 237, 239, 241, 241a, 243, 245, 247, 249, 251, 253, 255, 257, 259, 261, 263, 265, 267, 269, 271, 273; ul. Sypniewo posesje nr: 1, 2, 2b, 5, 5a, 6a, 6b, 6c, 8, 8a, 9, 10, 14, 16, 17, 18, 19, 21, 21a, 21b, 21c, 22, 22a, 23a, 23b, 23c, 23d, 23e, 23f, 24, 26, 28, 28a, 28b, 30, 32; ul. Daszewickiej posesje nr: 5, 7, 9, 11a, 13, 13a, 15, 17, 19, 21, 23, 23a, 23b, 25, 27, 29, 31, 33, 35, 35a, 37, ul. Aleksandra Gabszewicza.)

3) w gminie Mosina: Daszewice.”;

3) Załącznik do uchwały otrzymuje brzmienie jak w załączniku do niniejszej uchwały.

§ 2. Wykonanie uchwały powierza się Zarządowi Województwa Wielkopolskiego.

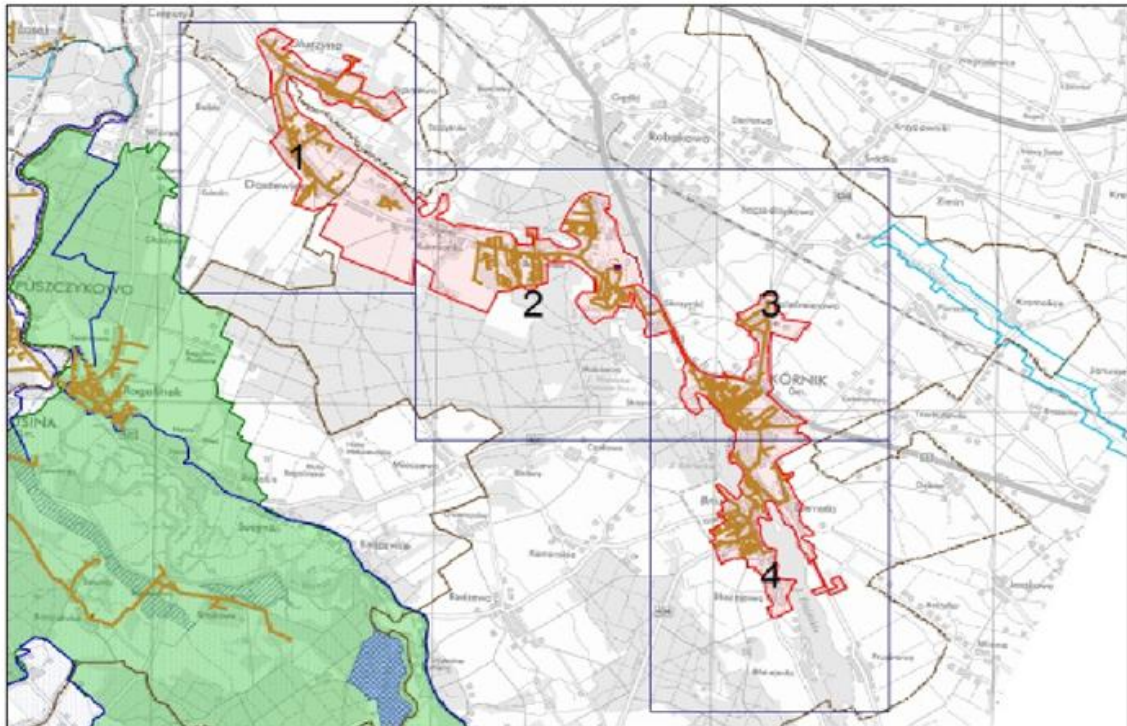
§ 3. Uchwała wchodzi w życie po upływie 14 dni od dnia ogłoszenia w Dzienniku Urzędowym Województwa Wielkopolskiego.

Przewodnicząca Sejmiku Województwa Wielkopolskiego
(-) Zofia Szalczyk

Załącznik do uchwały Nr XXIII/649/16
Sejmiku Województwa Wielkopolskiego
z dnia 31 października 2016 roku

Aglomeracja Kórnik

Schemat podziału mapy

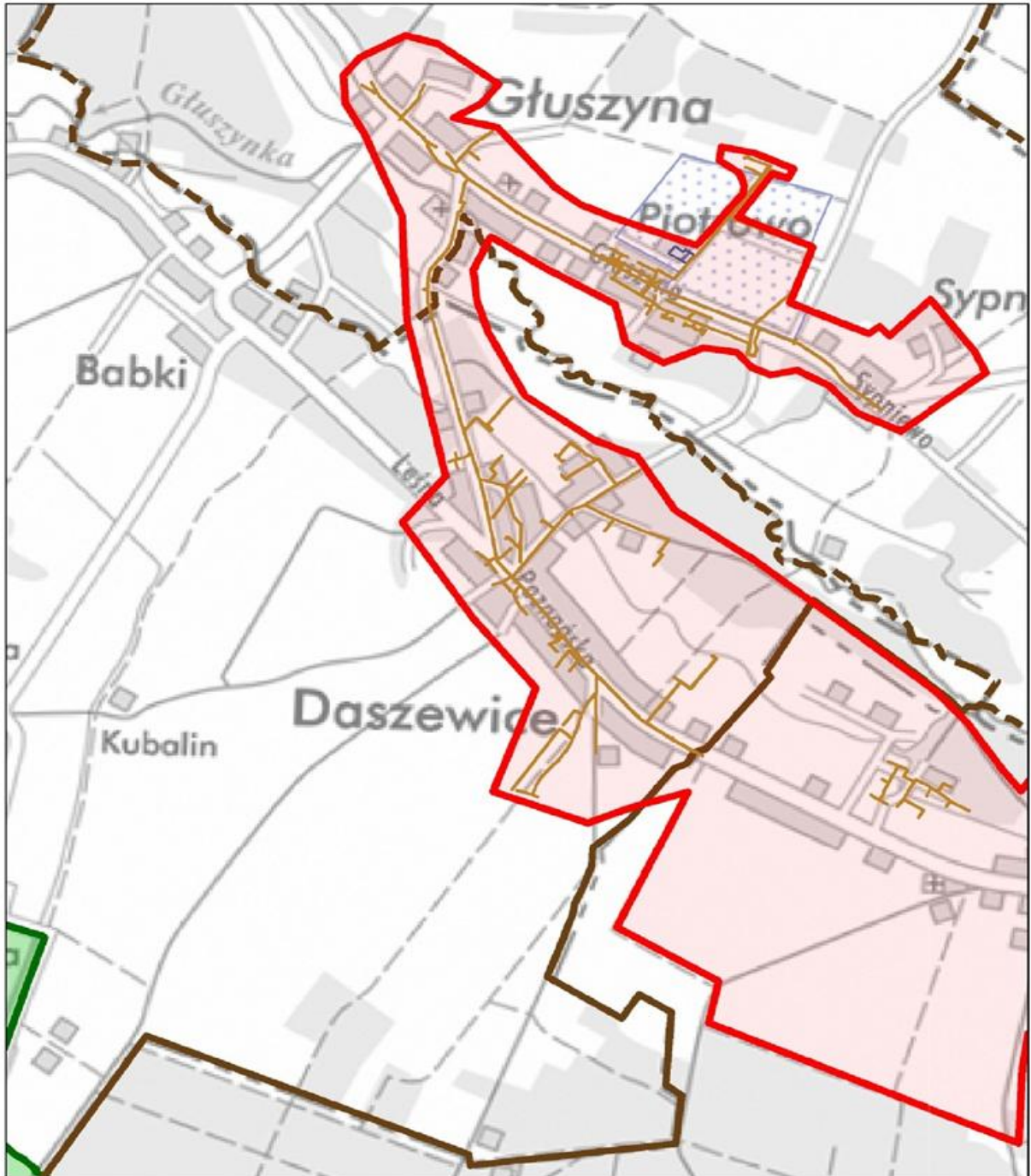


4	Numer arkusza mapy		Obszar specjalnej ochrony ptaków Natura 2000
	Granica gmin		Specjalny obszar ochrony siedlisk Natura 2000
	Granica Aglomeracji Kórnik		Obszary Chronionego Krajobrazu
	kanalizacja sanitarna		Parki Krajobrazowe
	kanalizacja ogólnospławna		Strefa ochrony ujęć wody:
	Oczyszczalnia ścieków		Strefa ochrony bezpośredniej
	Użytki ekologiczne		Strefa ochrony pośredniej
	Rezerваты Przyrody		

Aglomeracja Kórnik

1 : 25 000

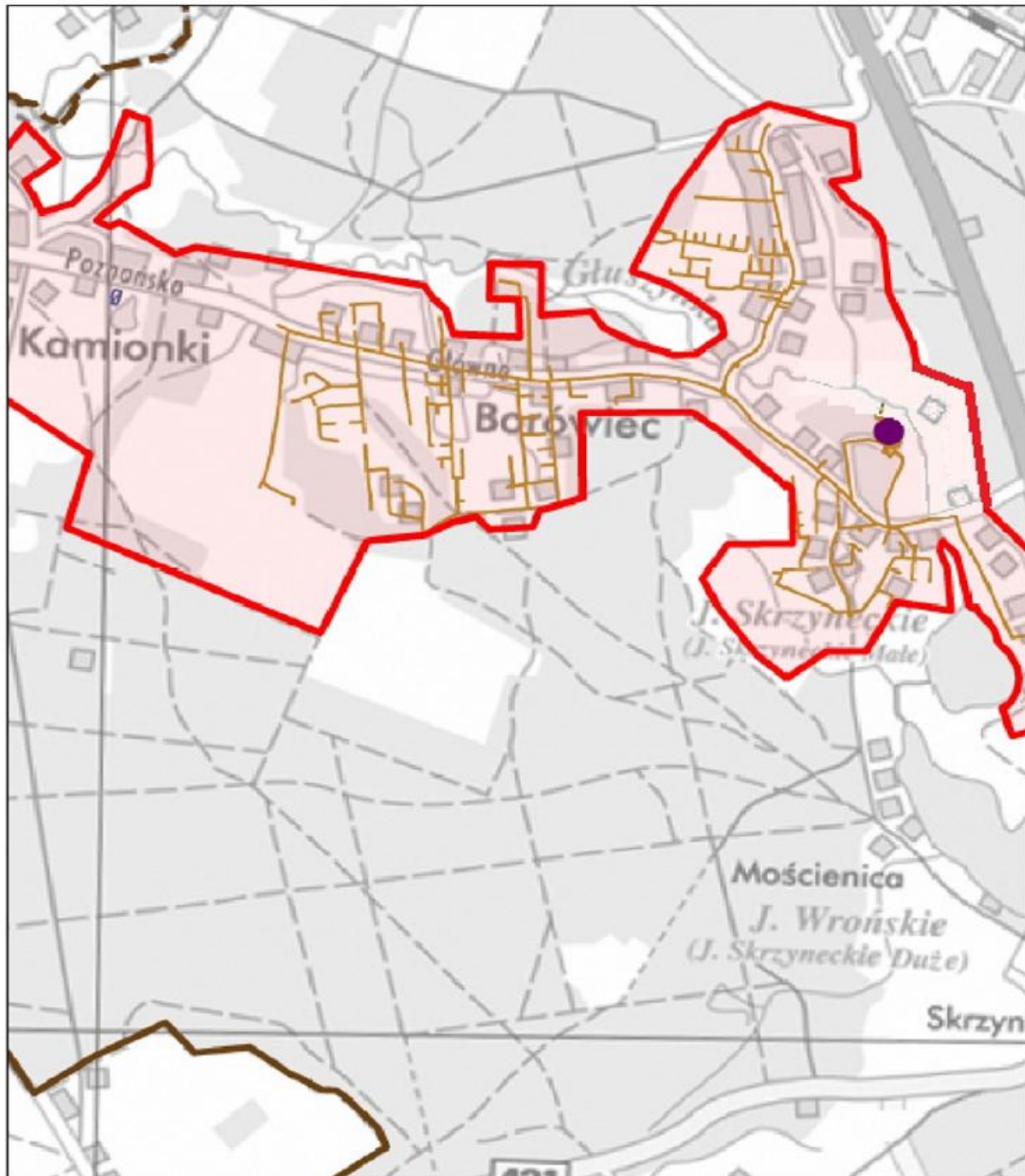
Ark. 1/4



Aglomeracja Kórnik

1 : 25 000

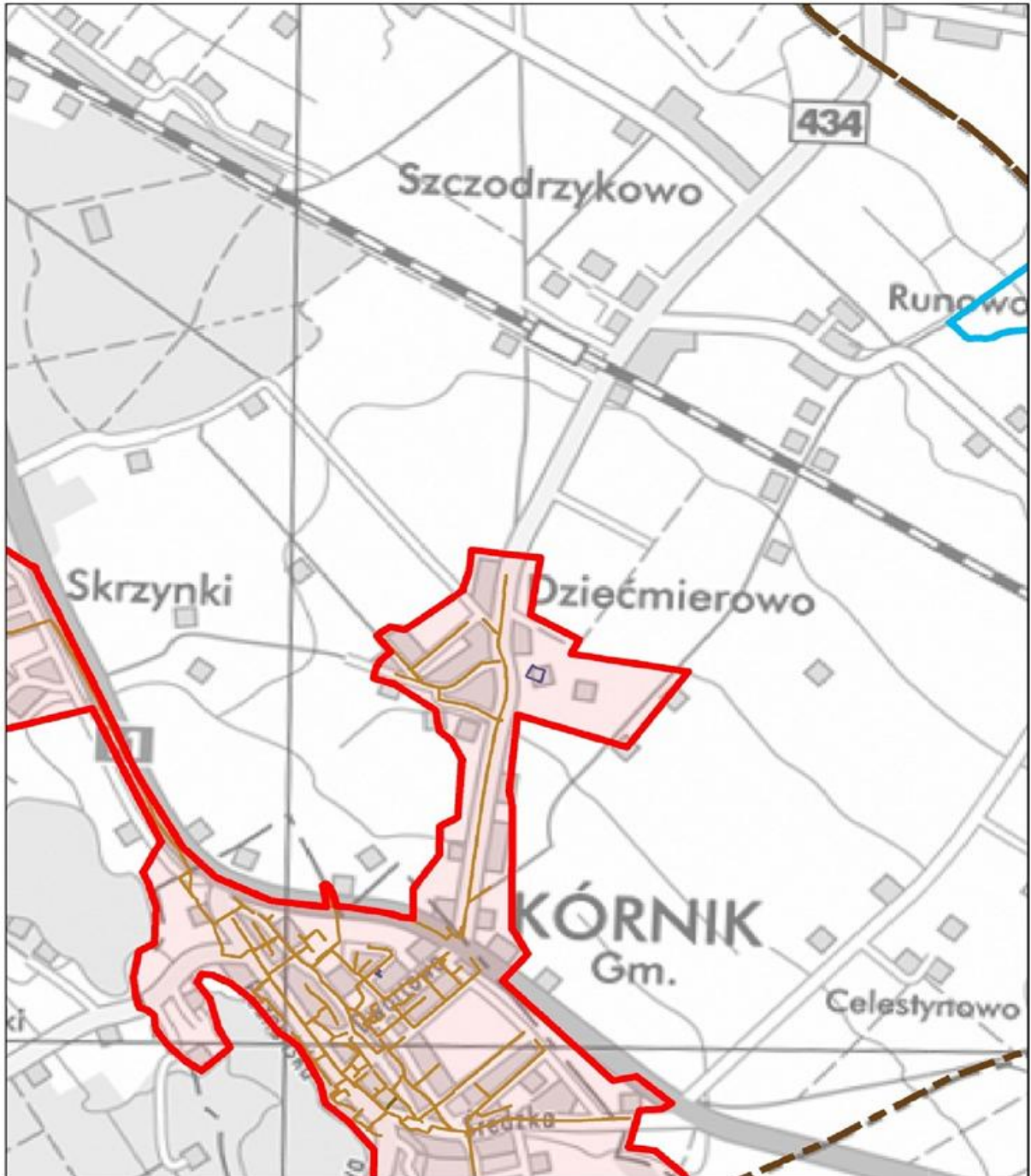
Ark. 2/4



Aglomeracja Kórnik

1 : 25 000

Ark. 3/4



Aglomeracja Kórnik

1 : 25 000

Ark. 4/4

