



# DZIENNIK URZĘDOWY

## WOJEWÓDZTWA WIELKOPOLSKIEGO

---

Poznań, dnia 15 listopada 2016 r.

Poz. 6912

### UCHWAŁA NR XXIII/644/16 SEJMIKU WOJEWÓDZTWA WIELKOPOLSKIEGO

z dnia 31 października 2016 r.

#### w sprawie wyznaczenia aglomeracji Łęka Opatowska, gmina Łęka Opatowska

Na podstawie art. 43 ust. 2a ustawy z dnia 18 lipca 2001 r. Prawo wodne (Dz. U. z 2015 r. poz. 469, poz. 1590, poz. 1642 i poz. 2295; z 2016 r. poz. 352 i poz. 1250), Sejmik Województwa Wielkopolskiego uchwala, co następuje:

**§ 1.** Wyznacza się aglomerację Łęka Opatowska, gmina Łęka Opatowska o równoważnej liczbie mieszkańców (RLM) 2 334.

**§ 2. 1.** Aglomeracja Łęka Opatowska, gmina Łęka Opatowska obejmuje swym zasięgiem tereny objęte systemem kanalizacji zbiorczej zakończonym oczyszczalnią ścieków w miejscowości Opatów, ul. Słoneczna 13 (działka ewidencyjna nr: 111; obręb: 0005 Opatów).

2. Obszar aglomeracji Łęka Opatowska, gmina Łęka Opatowska wyznacza się w oznaczonych na planie granicach, na terenie poniżej wymienionych miejscowości:

1) Łęka Opatowska,

2) Opatów (z wyłączeniem działek ewidencyjnych nr: 1183/1, 1181, 1184/3, 1184/4, 1182/2, 1183/2, 1185/1, 1185/2, 1186/4, 1186/3, 1186/1, 1187/4, 1187/10, 1187/11, 1187/13, 1187/14, 1188, 1189/5, 1189/6, 1189/4, 1190, 1191, 1192, 1076, 1077, 1070/3, 1070/4, 1070/1, 1100, 1103, 1101, 1097, 1098, 572, 573/2, 574, 575, 576/4, 576/3, 576/1, 577/1, 578, 579/1, 579/2, 580/1, 580/2, 581/3, 581/4, 620/1, 620/2, 621/1, 620/4, 622/1, 581/1, 582/2, 613, 619, 1154; obręb nr: 0005 Opatów),

3) Lipie,

4) Szalonka (działki ewidencyjne nr: 10/2, 13, 14, 15, 16, 19/3, 19/4, 20/9, 20/8, 21, 10/1, 19/1, 20/5, 20/6; obręb nr: 0010 Szalonka).

3. Obszar i granice aglomeracji Łęka Opatowska, gmina Łęka Opatowska zostały oznaczone na mapie w skali 1:25 000, stanowiącej załącznik do niniejszej uchwały.

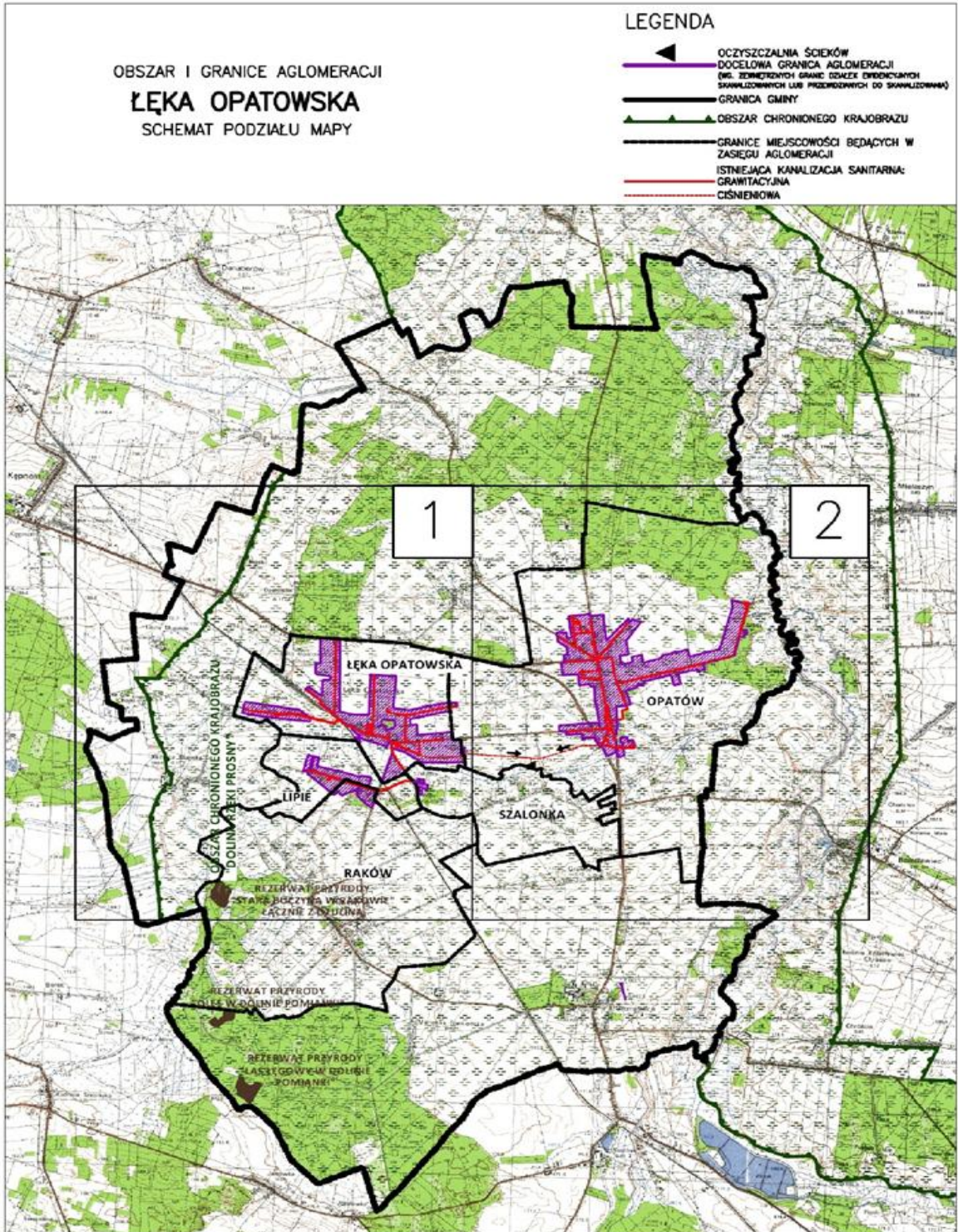
**§ 3.** Traci moc rozporządzenie Nr 203/06 Wojewody Wielkopolskiego z dnia 18 października 2006 r. w sprawie wyznaczenia aglomeracji Łęka Opatowska (Dz. Urz. Woj. Wiel. Nr 176 poz. 4063).

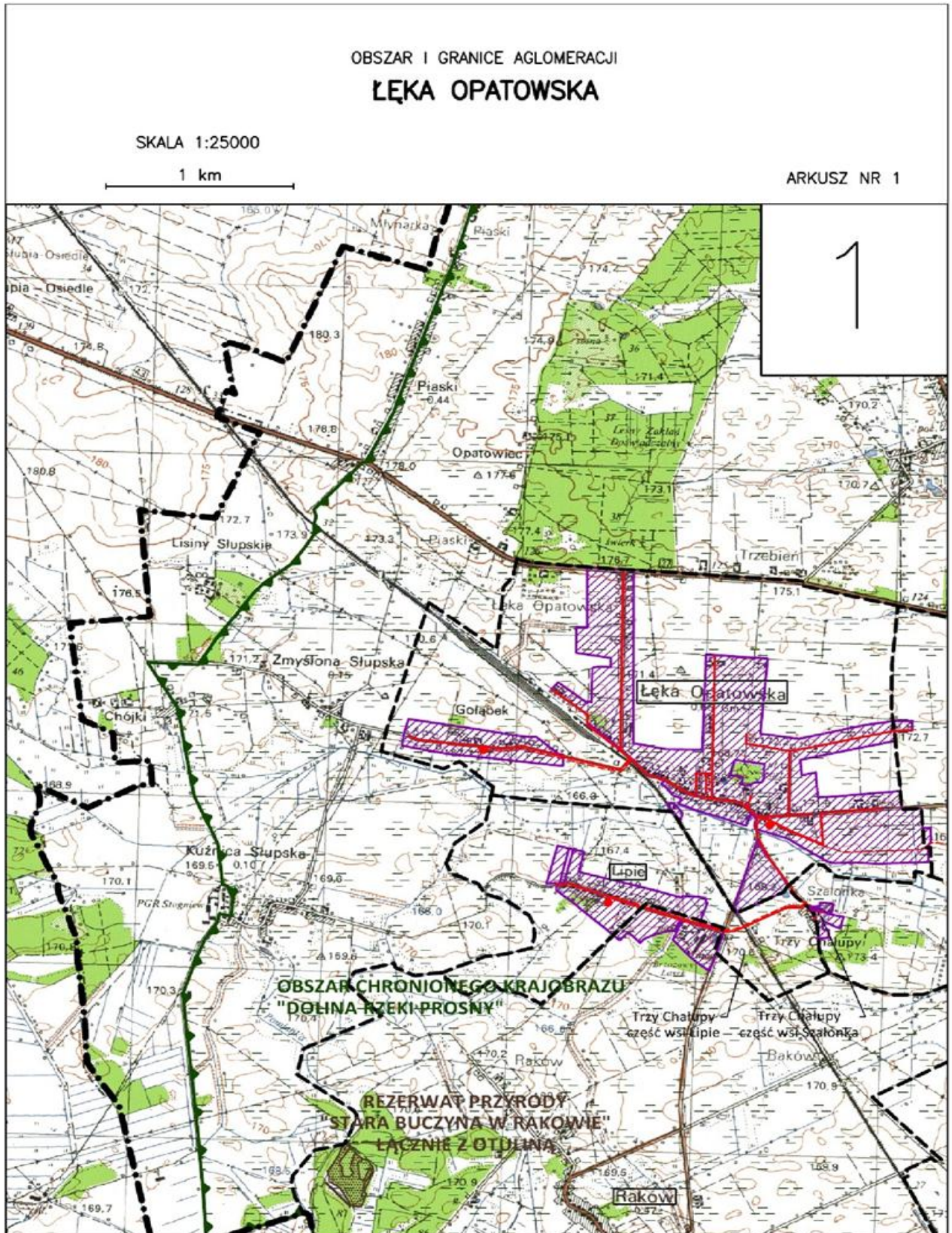
**§ 4.** Wykonanie uchwały powierza się Zarządowi Województwa Wielkopolskiego.

**§ 5.** Uchwała wchodzi w życie po upływie 14 dni od dnia ogłoszenia w Dzienniku Urzędowym Województwa Wielkopolskiego.

Przewodniczący Sejmiku Województwa Wielkopolskiego  
(-) Zofia Szalczyk

Załącznik do uchwały Nr XXIII/644/16  
Sejmiku Województwa Wielkopolskiego  
z dnia 31 października 2016 roku





### OBSZAR I GRANICE AGLOMERACJI ŁĘKA OPATOWSKA

SKALA 1:25000

1 km

ARKUSZ NR 2

2

