



DZIENNIK URZĘDOWY

WOJEWÓDZTWA WIELKOPOLSKIEGO

Poznań, dnia 15 listopada 2016 r.

Poz. 6945

UCHWAŁA NR XXIII/648/16 SEJMIKU WOJEWÓDZTWA WIELKOPOLSKIEGO

z dnia 31 października 2016 r.

zmieniającą uchwałę w sprawie wyznaczenia aglomeracji Mosina-Puszczykowo

Na podstawie art. 43 ust. 2a ustawy z dnia 18 lipca 2001 r. Prawo wodne (Dz. U. z 2015 r. poz. 469, poz. 1590, poz. 1642 i poz. 2295; z 2016 r. poz. 352 i poz. 1250), Sejmik Województwa Wielkopolskiego uchwala, co następuje:

§ 1. W uchwale Nr XVIII/300/12 Sejmiku Województwa Wielkopolskiego z dnia 30 stycznia 2012 r. w sprawie wyznaczenia aglomeracji Mosina-Puszczykowo (Dz. Urz. Woj. Wiel. poz. 918), zmienionej uchwałą Nr LI/977/14 Sejmiku Województwa Wielkopolskiego z dnia 27 października 2014 r. zmieniającą uchwałę w sprawie wyznaczenia aglomeracji Mosina-Puszczykowo (Dz. Urz. Woj. Wiel. poz. 6109), wprowadza się następujące zmiany:

1) § 1. otrzymuje brzmienie:

„§ 1. Wyznacza się aglomerację Mosina-Puszczykowo o równoważnej liczbie mieszkańców (RLM) 37 620.”;

2) § 2. ust. 2 otrzymują brzmienie:

„2. Obszar aglomeracji Mosina-Puszczykowo wyznacza się w oznaczonych na planie granicach, na terenie miejscowości:

1) w gminie Mosina: Mosina, Baranowo, Baranówko, Drużyna, Konstantynowo, Krajkowo, Krosinko, Krosno, Ludwikowo, Nowinki, Pecna, Rogalinek, Sasinowo, Sowiniec, Sowinki,

2) w gminie Puszczykowo: Puszczykowo.”;

3) Załącznik do uchwały otrzymuje brzmienie jak w załączniku do niniejszej uchwały.

§ 2. Wykonanie uchwały powierza się Zarządowi Województwa Wielkopolskiego.

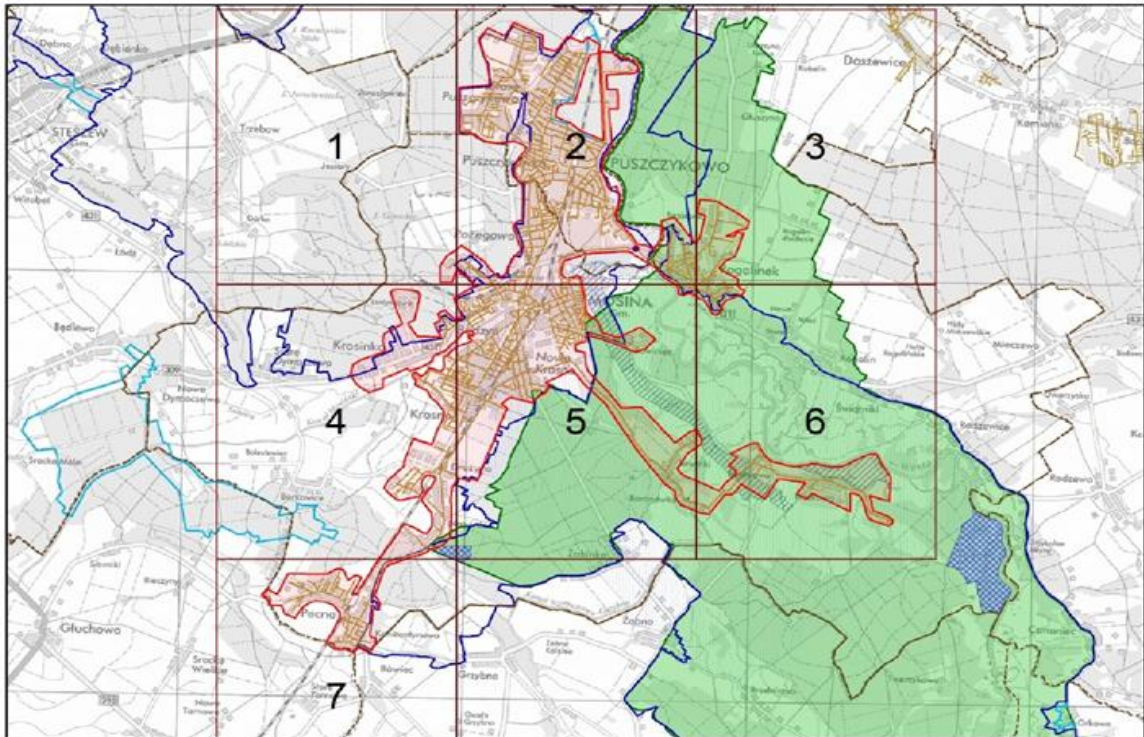
§ 3. Uchwała wchodzi w życie po upływie 14 dni od dnia ogłoszenia w Dzienniku Urzędowym Województwa Wielkopolskiego.

Przewodnicząca Sejmiku Województwa Wielkopolskiego
(-) Zofia Szalczyk














Załącznik do uchwały Nr XXIII/648/16
Sejmiku Województwa Wielkopolskiego
z dnia 31 października 2016 roku

Aglomeracja Mosina - Puszczykowo

Schemat podziału mapy



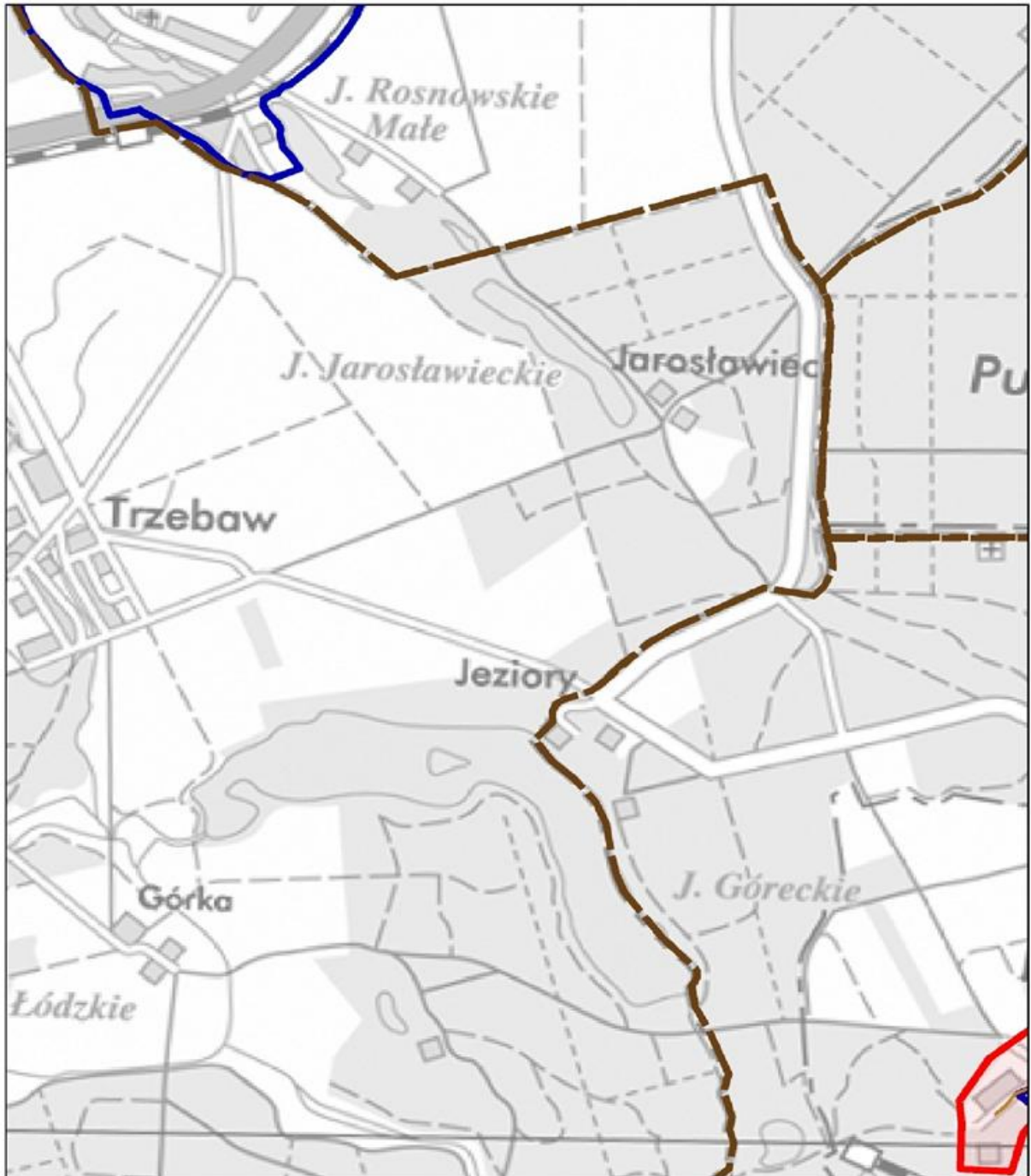
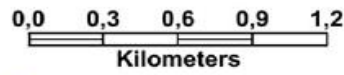
Legenda

5	Numer arkusza mapy		Obszar specjalnej ochrony ptaków Natura 2000
	Granica gmin		Specjalny obszar ochrony siedlisk Natura 2000
	Granica Aglomeracji Mosina - Puszczykowo		Obszary Chronionego Krajobrazu
	kanalizacja sanitarna		Parki Krajobrazowe
	kanalizacja ogólnospławna		Strefa ochrony ujęć wody:
	Oczyszczalnia ścieków		Strefa ochrony bezpośredniej
	Użytki ekologiczne		Strefa ochrony pośredniej
	Rezerваты Przyrody		

Aglomeracja Mosina - Puszczykowo

1 : 25 000

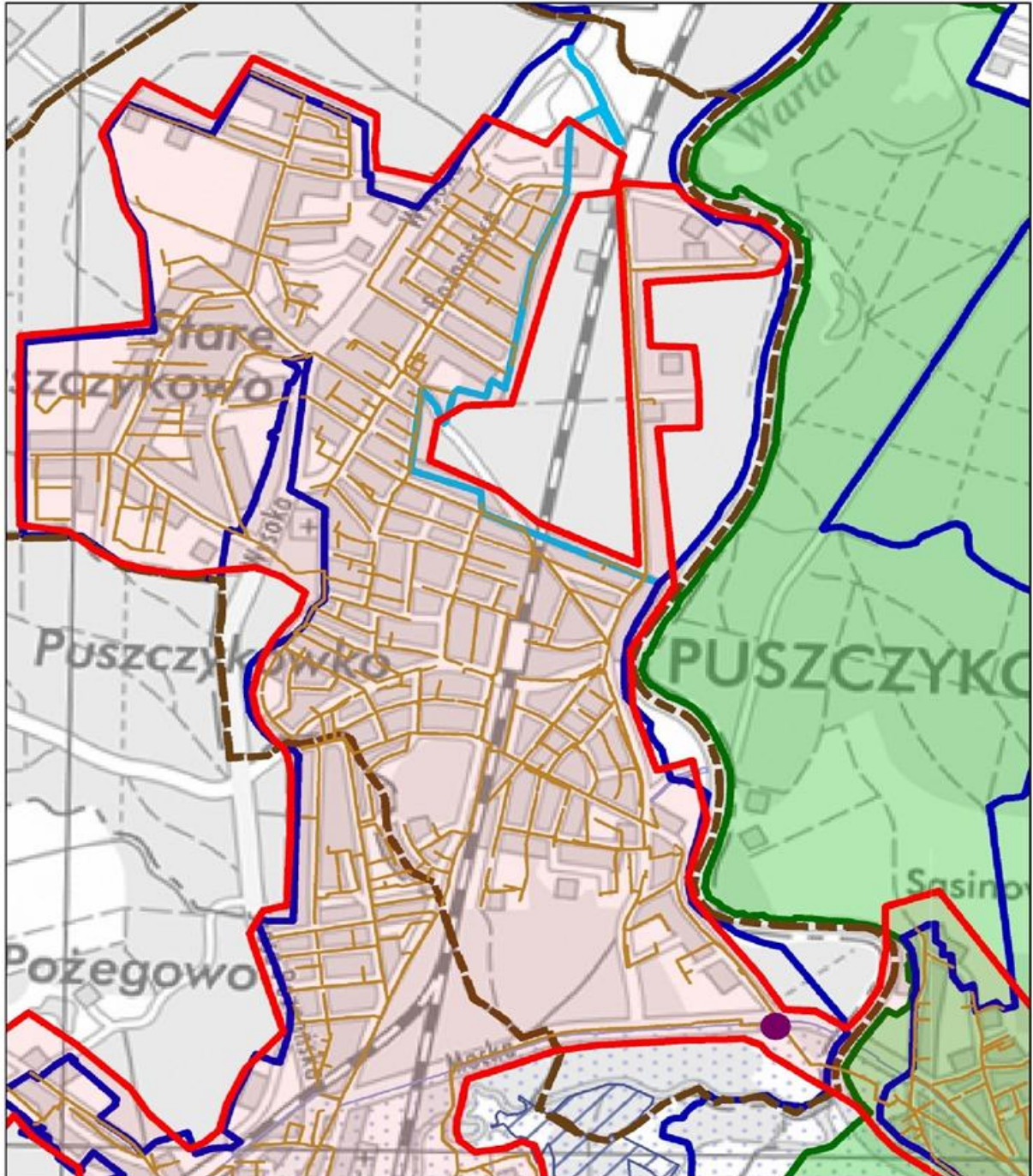
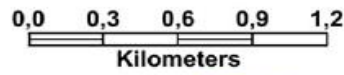
Ark. 1/7



Aglomeracja Mosina - Puszczykowo

1 : 25 000

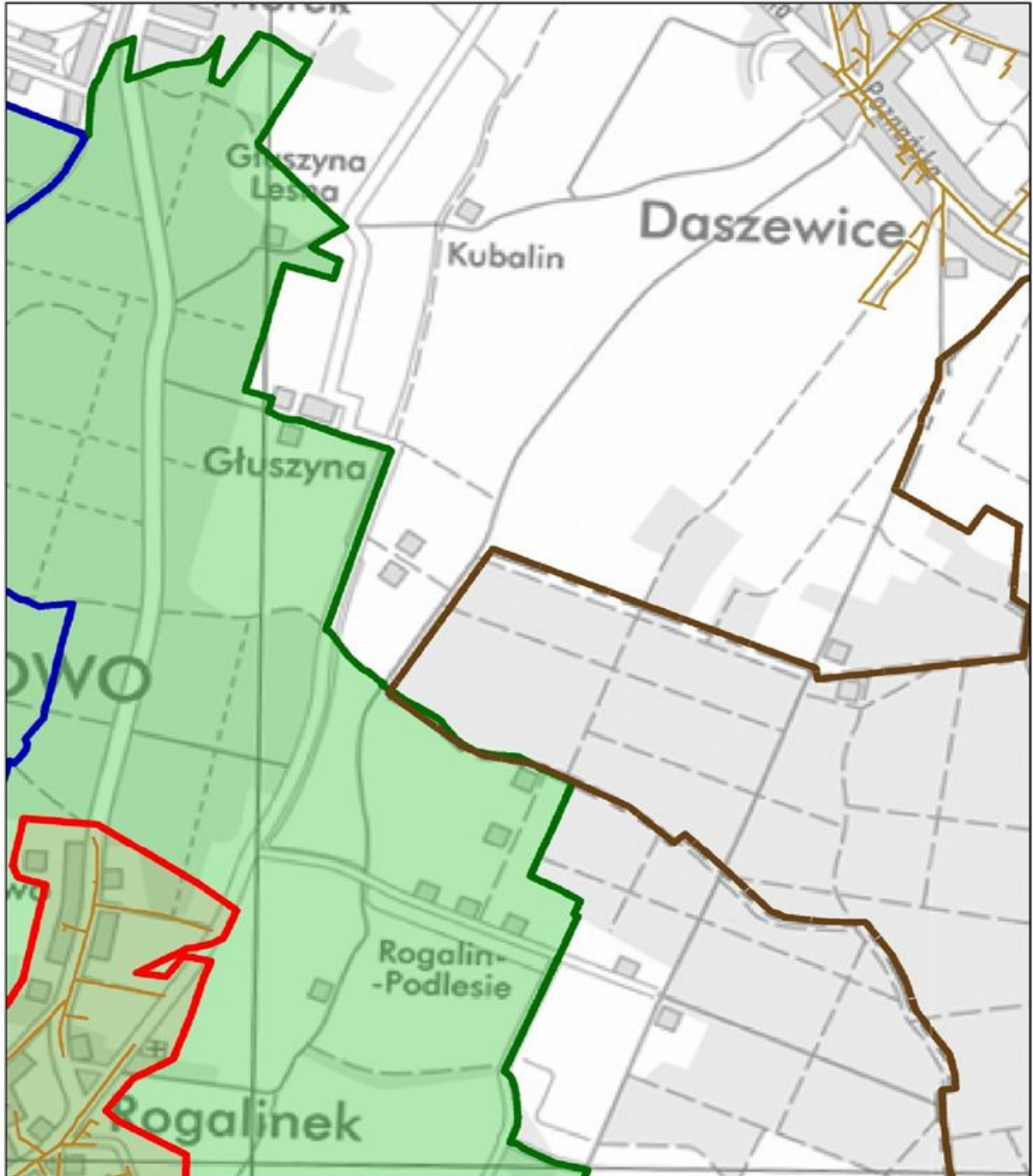
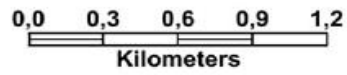
Ark. 2/7



Aglomeracja Mosina - Puszczykowo

1 : 25 000

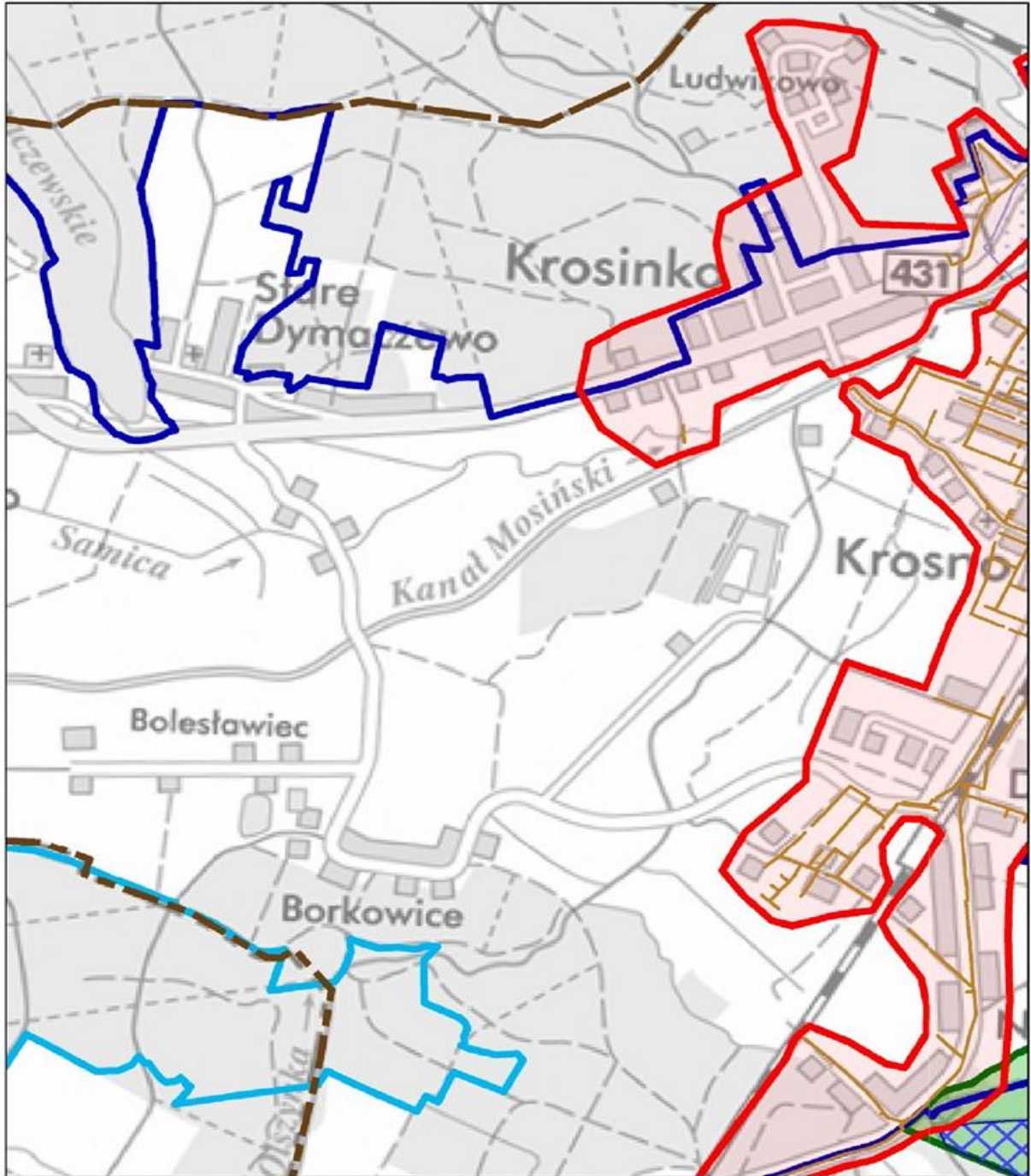
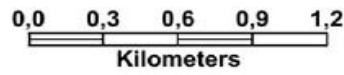
Ark. 3/7



Aglomeracja Mosina - Puszczykowo

1 : 25 000

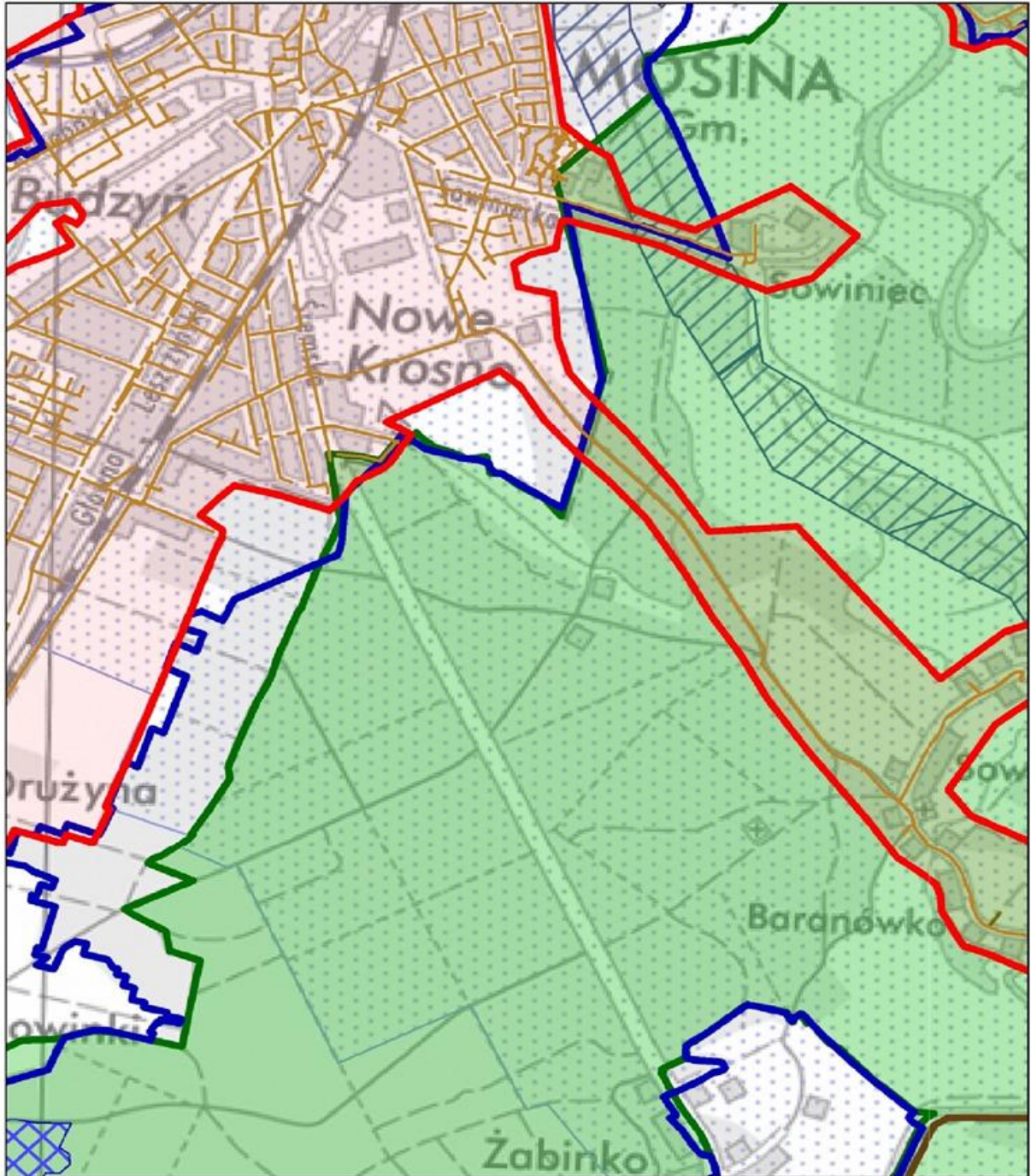
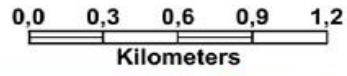
Ark. 4/7



Aglomeracja Mosina - Puszczykowo

1 : 25 000

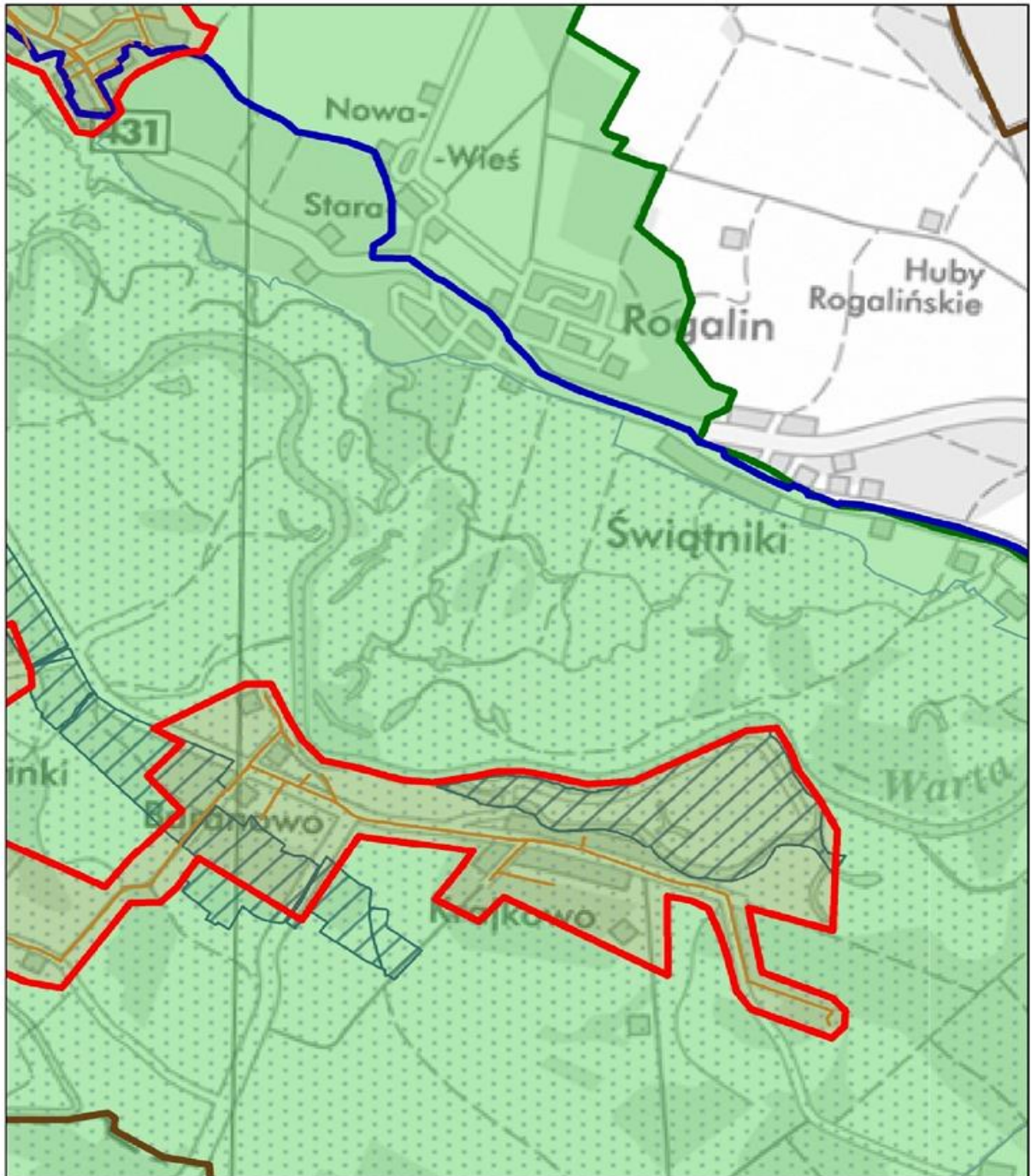
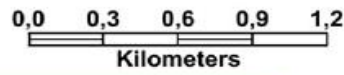
Ark. 5/7



Aglomeracja Mosina - Puszczykowo

1 : 25 000

Ark. 6/7



Aglomeracja Mosina - Puszczykowo

1 : 25 000

Ark. 7/7

