



DZIENNIK URZĘDOWY

WOJEWÓDZTWA WIELKOPOLSKIEGO

Poznań, dnia 30 listopada 2016 r.

Poz. 7358

UCHWAŁA NR XXIX/241/16 RADY MIEJSKIEJ TRZCIANKI

z dnia 24 listopada 2016 r.

w sprawie zaliczenia dróg do kategorii dróg gminnych i ustalenia ich przebiegu

Na podstawie art. 18 ust. 2 pkt 15 ustawy z dnia 8 marca 1990 r. o samorządzie gminnym (Dz. U. z 2016 r. poz. 446, poz. 1579) oraz art. 7 ustawy z dnia 21 marca 1985 r. o drogach publicznych (Dz. U. z 2016 r. poz. 1440), po zasięgnięciu opinii Zarządu Powiatu Czarnkowsko - Trzcianieckiego, Rada Miejska Trzcianki uchwala, co następuje:

§ 1. Do kategorii dróg gminnych zalicza się następujące drogi położone na terenie miasta Trzcianki:

- 1) ulica Zbigniewa Herberta – przebieg: od skrzyżowania z ulicą Rzemieślniczą, jak w załączniku Nr 1 do uchwały;
- 2) ulica Henryka Sienkiewicza – przebieg: od skrzyżowania z ulicą Rzemieślniczą do dz. nr 287/2 w Trzciance, jak w załączniku Nr 2 do uchwały;
- 3) ulica Czesława Miłosza – przebieg: od skrzyżowania z ulicą Rzemieślniczą do dz. nr 287/20 w Trzciance, jak w załączniku Nr 3 do uchwały;
- 4) ulica Marii Skłodowskiej - Curie – przebieg: od skrzyżowania z ulicą Rzemieślniczą do skrzyżowania z ulicą Czesława Miłosza, jak w załączniku Nr 4 do uchwały;
- 5) ulica Azaliowa – przebieg: od skrzyżowania z drogą powiatową nr 1327P (ul. Łomnicka) do skrzyżowania z ulicą Ogrodową, jak w załączniku Nr 5 do uchwały;
- 6) ulica Różana – przebieg: od skrzyżowania z drogą powiatową nr 1327P (ul. Łomnicka) do skrzyżowania z ulicą Ogrodową, jak w załączniku Nr 6 do uchwały;
- 7) ulica Krokusowa – przebieg: od skrzyżowania z ulicą Kwiatowa Droga do skrzyżowania z ulicą Różaną, jak w załączniku Nr 7 do uchwały;
- 8) ulica Fiołkowa – przebieg: od skrzyżowania z ulicą Kwiatowa Droga do skrzyżowania z ulicą Azaliową, jak w załączniku Nr 8 do uchwały;
- 9) ulica Reja – przebieg: droga bez przejazdu od skrzyżowania z ulicą Elizy Orzeszkowej do dz. nr 1202 oraz do dz. nr 1188/1 w Trzciance, jak w załączniku Nr 9 do uchwały;
- 10) osiedle Ks. Bolesława Domańskiego – przebieg: droga bez przejazdu od skrzyżowania z drogą wojewódzką nr 180 (ul. J. Fałata), jak w załączniku Nr 10 do uchwały;
- 11) osiedle Joachima Lelewela – przebieg: od skrzyżowania z ulicą Rzemieślniczą do skrzyżowania z drogą wojewódzką nr 180 (ul. S. Żeromskiego), jak w załączniku Nr 11 do uchwały;
- 12) osiedle XXX - lecia – przebieg: od skrzyżowania z ulicą Powstańców Wielkopolskich do skrzyżowania z ulicą Ogrodową oraz do skrzyżowania z ulicą Powstańców Wielkopolskich, jak w załączniku Nr 12 do uchwały;

- 13) ulica gen. Władysława Sikorskiego – przebieg: od drogi wojewódzkiej nr 178 (ul. gen. W. Sikorskiego) do działki nr 3061 oraz do działki nr 3101 w Trzciance, jak w załączniku nr 13 do uchwały;
- 14) ulica Św. Wojciecha – przebieg: od skrzyżowania z ulicą Wyszyńskiego oraz od dz. nr 1588/1 w Trzciance do dz. nr 1588/31 w Trzciance oraz do skrzyżowania z ulicą Wyszyńskiego, jak w załączniku nr 14 do uchwały;
- 15) ulica Bolesława Chrobrego – przebieg: od skrzyżowania z ulicą Władysława Reymonta do skrzyżowania z ulicą Rzemieślniczą, jak w załączniku nr 15 do uchwały;
- 16) ulica Stefana Batorego – przebieg: od skrzyżowania z ulicą Władysława Reymonta do dz. nr 905 w Trzciance, jak w załączniku nr 16 do uchwały;
- 17) ulica Mieszka I – przebieg: droga bez przejazdu od skrzyżowania z ulicą Władysława Łokietka, jak w załączniku nr 17 do uchwały;
- 18) ulica Zielna – przebieg: od drogi powiatowej nr 1315P (ul. Gorzowska) do drogi powiatowej nr 1315P (ul. Gorzowska) - przez skrzyżowanie z ulicą Lelewela, jak w załączniku nr 18 do uchwały.

§ 2. Wykonanie uchwały powierza się Burmistrzowi Trzcianki.

§ 3. Uchwała wchodzi w życie po upływie 14 dni od dnia ogłoszenia w Dzienniku Urzędowym Województwa Wielkopolskiego.

Przewodniczący Rady Miejskiej Trzcianki
(-) mgr Edward Joachimiak

Załącznik Nr 1 do uchwały Nr XXIX/241/16
Rady Miejskiej Trzcianki
z dnia 24 listopada 2016 r.

UL. ZBIGNIEWA HERBERTA



DZIAŁKI NR:
1013/5, 1013/3

Załącznik Nr 2 do uchwały Nr XXIX/241/16
Rady Miejskiej Trzcianki
z dnia 24 listopada 2016 r.

UL. HENRYKA SIENKIEWICZA



DZIAŁKA NR:
1013/5

Załącznik Nr 3 do uchwały Nr XXIX/241/16
Rady Miejskiej Trzcianki
z dnia 24 listopada 2016 r.

UL. CZESŁAWA MIŁOSZA



Załącznik Nr 4 do uchwały Nr XXIX/241/16
Rady Miejskiej Trzcianki
z dnia 24 listopada 2016 r.

UL. MARII SKŁODOWSKIEJ-CURIE



DZIAŁKA NR:
1013/8

Załącznik Nr 6 do uchwały Nr XXIX/241/16
Rady Miejskiej Trzcianki
z dnia 24 listopada 2016 r.

UL. RÓŻANA



DZIAŁKA NR:
3405

Załącznik Nr 9 do uchwały Nr XXIX/241/16
Rady Miejskiej Trzcianki
z dnia 24 listopada 2016 r.

UL. REJA



DZIAŁKI9 NR:
1203/2, 1203/1

Załącznik Nr 10 do uchwały Nr XXIX/241/16
Rady Miejskiej Trzcianki
z dnia 24 listopada 2016 r.

OS. KS. BOLESŁAWA DOMAŃSKIEGO



DZIAŁKA NR:
1559

Załącznik Nr 11 do uchwały Nr XXIX/241/16
Rady Miejskiej Trzcianki
z dnia 24 listopada 2016 r.

OSIEDLE JOACHIMA LELEWELA



DZIAŁKI NR:
998, 997, 962/2, 963/7

Załącznik Nr 12 do uchwały Nr XXIX/241/16
Rady Miejskiej Trzcianki
z dnia 24 listopada 2016 r.

OSIEDLE XXX-LECIA



DZIAŁKA NR:
1406/65

Załącznik Nr 13 do uchwały Nr XXIX/241/16
Rady Miejskiej Trzcianki
z dnia 24 listopada 2016 r.

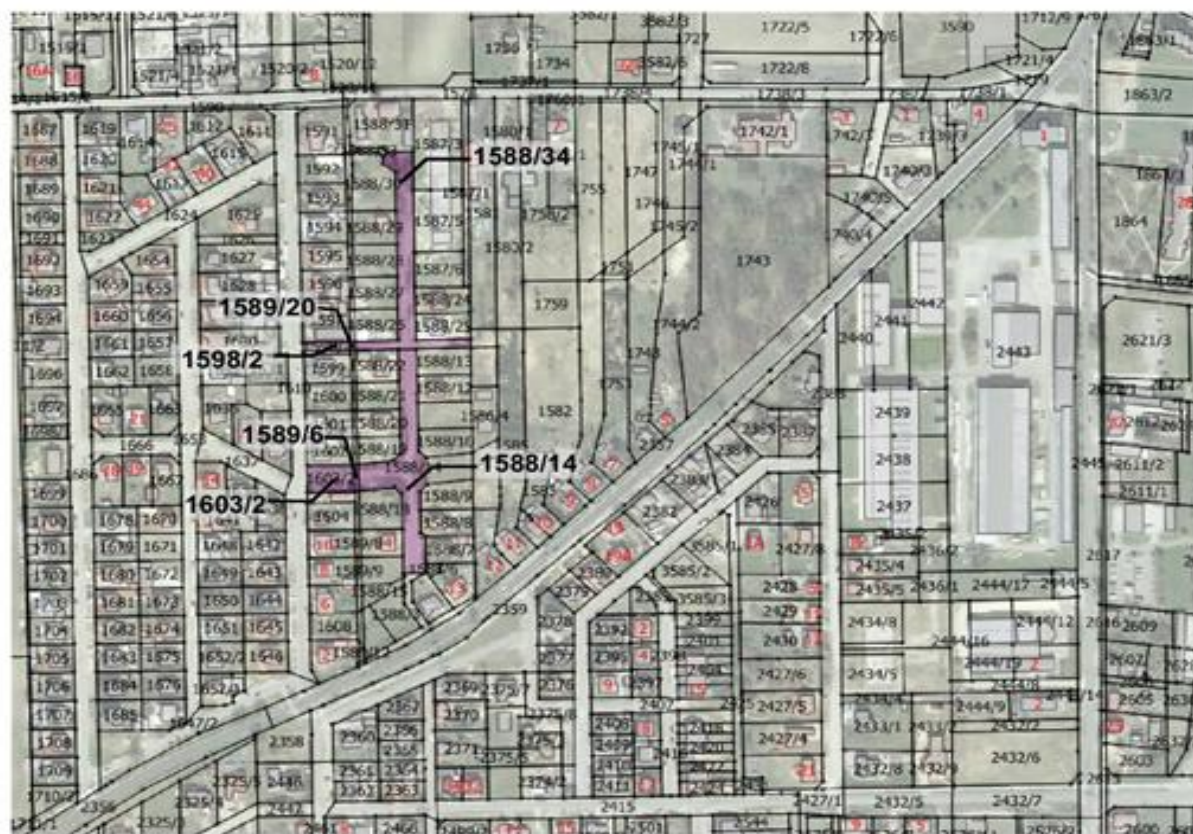
UL. GEN. WŁADYSŁAWA SIKORSKIEGO



**DZIAŁKI NR:
3070, 3069**

Załącznik Nr 14 do uchwały Nr XXIX/241/16
Rady Miejskiej Trzcianki
z dnia 24 listopada 2016 r.

UL. ŚW. WOJCIECHA



DZIAŁKI NR:
1588/14, 1589/6, 1603/2, 1598/2, 1588/34, 1589/20

Załącznik Nr 17 do uchwały Nr XXIX/241/16
Rady Miejskiej Trzcianki
z dnia 24 listopada 2016 r.

UL. MIESZKA I



DZIAŁKI NR:
310/11, 309/27, 310/33

Załącznik Nr 18 do uchwały Nr XXIX/241/16
Rady Miejskiej Trzcianki
z dnia 24 listopada 2016 r.

UL. ZIELNA



DZIAŁKI NR:
268/1, 762/6, 774, 832, 775/6