



# DZIENNIK URZĘDOWY

## WOJEWÓDZTWA WIELKOPOLSKIEGO

---

Poznań, dnia 12 grudnia 2016 r.

Poz. 7858

### UCHWAŁA NR XVIII/173/16 RADY GMINY WIERZBINEK

z dnia 28 listopada 2016 r.

#### **w sprawie zaliczenia dróg położonych na terenie gminy do kategorii dróg gminnych**

Na podstawie art. 18 ust. 2 pkt 15 ustawy z dnia 8 marca 1990 r. o samorządzie gminnym (Dz. U. z 2016 r., poz. 446)) oraz art. 7 ustawy z dnia 21 marca 1985 r. o drogach publicznych (t.j. Dz. U. z 2016 r., poz. 1440/ po zasięgnięciu opinii Zarządu Powiatu Konińskiego, Rada Gminy Wierzbinek uchwala co następuje:

§ 1. 1. Zalicza się do kategorii dróg gminnych drogi ujęte w wykazie stanowiącym załącznik nr 1 do niniejszej uchwały.

2. Szczegółowe położenie i przebieg dróg wymienionych w załączniku nr 1 jest oznaczone na mapach stanowiący załączniki nr 2, 3 ,4, 5, 6 niniejszej uchwały.

§ 2. Wykonanie uchwały powierza się Wójtowi Gminy Wierzbinek.

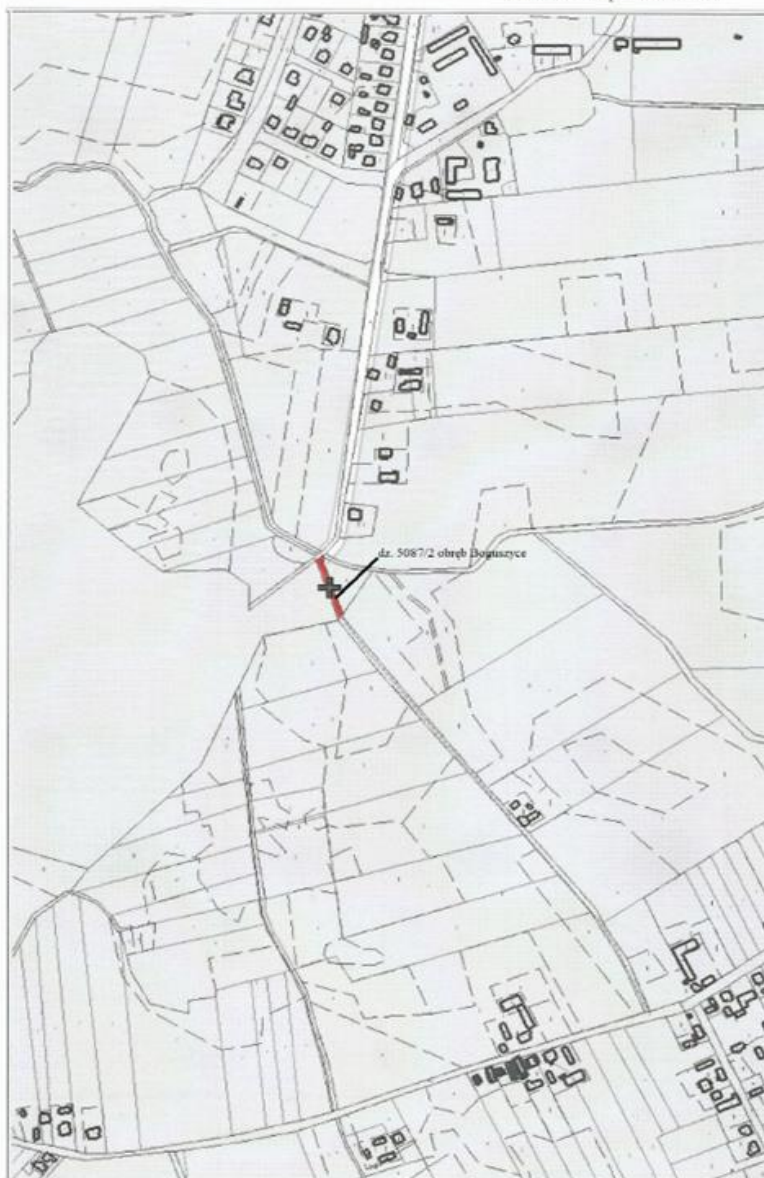
§ 3. Uchwała wchodzi w życie po upływie 14 dni od dnia ogłoszenia w Dzienniku Urzędowym Województwa Wielkopolskiego.

Przewodnicząca Rady Gminy  
(-) Elżbieta Walicka

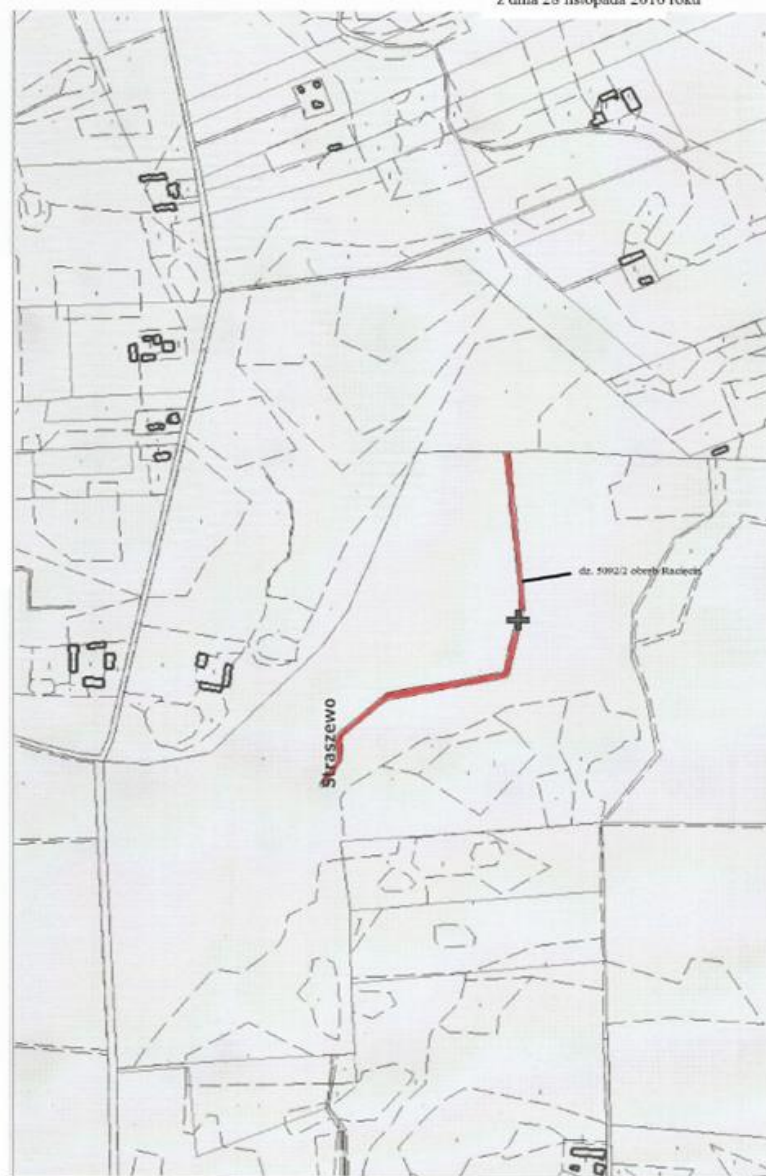
**ZALĄCZNIK NR 1**  
DO UCHWAŁY NR XVIII/173/16  
RADY GMINY WIERZBINEK  
Z DNIA 28 LISTOPADA 2016 ROKU

<b>Nr załącznika</b>	<b>Obręb geodezyjny</b>	<b>Nr działki</b>	<b>Powierzchnia</b>
2	Boguszyce	5087/2	0.0426 ha
3	Racięcín	5092/2	0.2800 ha
4	Racięcín	245/6	0.1100 ha
	Racięcín	245/7	0.0700 ha
5	Słomkowo	218/2	0.0700 ha
6	Wilcza Kłoda	157/3	0.4856 ha
	Wilcza Kłoda	163/5	0.0574 ha
	Wilcza Kłoda	164/7	0.0687 ha

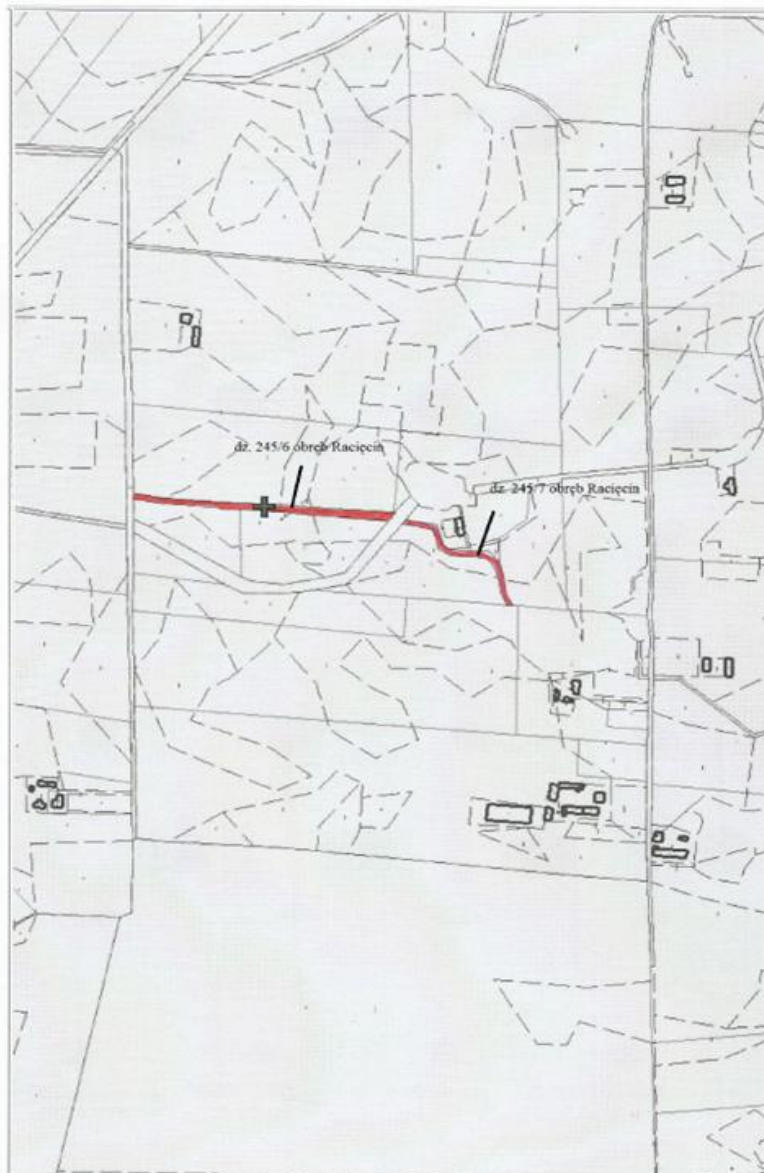
Załącznik Nr 2  
do Uchwały Nr XVIII/173/16  
Rady Gminy Wierzbinek  
z dnia 28 listopada 2016 roku



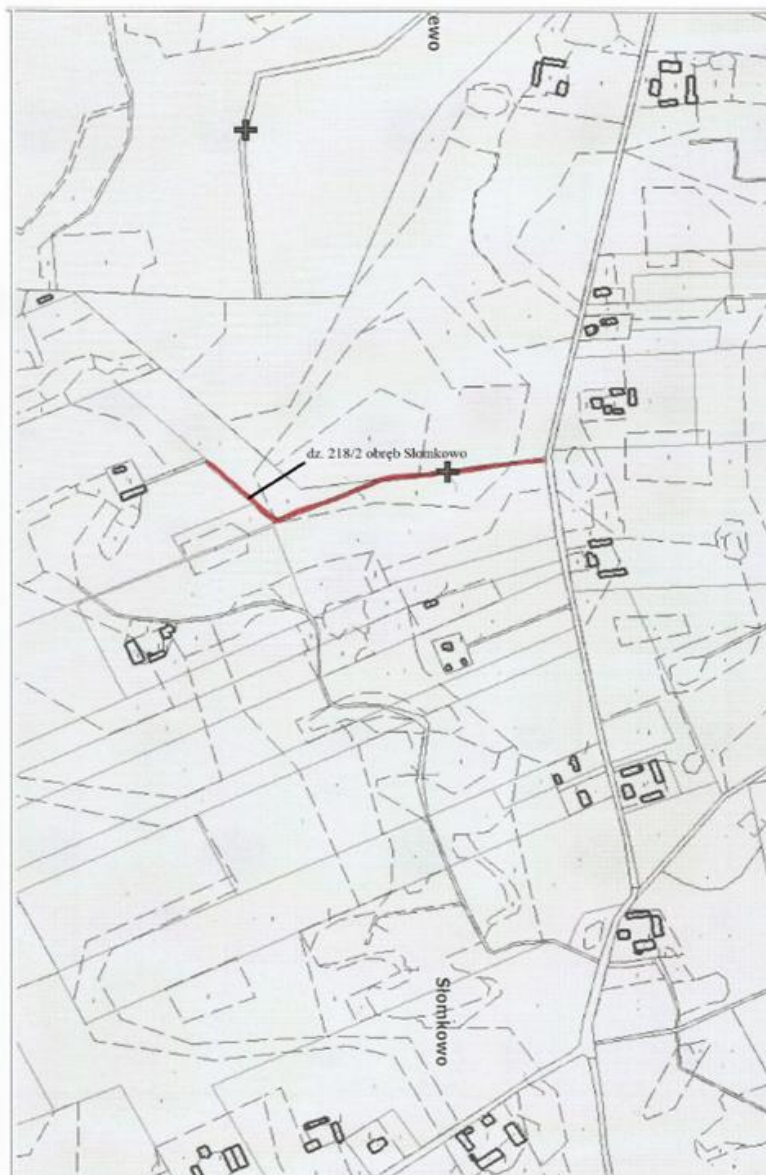
Załącznik Nr 3  
do Uchwały Nr XVIII/173/16  
Rady Gminy Wierzbinek  
z dnia 28 listopada 2016 roku



Załącznik Nr 4  
do Uchwały Nr XVIII/173/16  
Rady Gminy Wierzbinek  
z dnia 28 listopada 2016 roku



Załącznik Nr 5  
do Uchwały Nr XVIII/173/16  
Rady Gminy Wierzbinek  
z dnia 28 listopada 2016 roku



Załącznik Nr 6  
do Uchwały Nr XVIII/173/16  
Rady Gminy Wierzbinek  
z dnia 28 listopada 2016 roku

