



DZIENNIK URZĘDOWY

WOJEWÓDZTWA WIELKOPOLSKIEGO

Poznań, dnia 11 stycznia 2016 r.

Poz. 318

UCHWAŁA NR XI/90/2015 RADY GMINY WŁOSZAKOWICE

z dnia 30 grudnia 2015 r.

w sprawie nadania nazwy ulicy drogom w miejscowościach: Włoszakowice, Krzycko Wielkie, Bukówiec Górny i Jezierzycze Kościelne

Na podstawie art. 18 ust. 2 pkt 13 ustawy z dnia 8 marca 1990 r. o samorządzie gminnym (jednolity tekst Dz.U. z 2015 r. poz. 1515) w związku z art. 8 ust.1 pkt 1 a Ustawy z dnia 21 marca 1985 r. o drogach publicznych (tekst jednolity z 2015 r. poz.460) oraz art. 4 ust 1 ustawy z dnia 20 lipca 2000 r. o ogłaszaniu aktów normatywnych i niektórych innych aktów prawnych (jednolity tekst: Dz.U. z 2015 r. poz. 1484) Rada Gminy Włoszakowice uchwala co następuje:

§ 1. W miejscowości Włoszakowice:

- 1) drodze wewnętrznej zlokalizowanej na działkach ewidencyjnych o numerach 475/1,475/13, 474/1, 474/3 po uprzednim uzyskaniu pisemnej zgody właścicieli na której jest ona zlokalizowana nadaje się nazwę ulicy "Gajowa", której granice i położenie przedstawia mapa stanowiąca załącznik nr 1 do niniejszej uchwały.
- 2) drodze wewnętrznej zlokalizowanej na działkach ewidencyjnych nr 417/13 i 417/30 po uprzednim uzyskaniu pisemnej zgody właścicieli na której jest ona zlokalizowana nadaje się nazwę ulicy „Dziedzica” której granice i położenie przedstawia mapa stanowiąca załącznik nr 2 do niniejszej uchwały.
- 3) drodze wewnętrznej zlokalizowanej na działce ewidencyjnej nr 35/9 po uprzednim uzyskaniu pisemnej zgody właściciela na której jest ona zlokalizowana nadaje się nazwę ulicy "Brzoskwiniowa" której granice i położenie przedstawia mapa stanowiąca załącznik nr 3 do niniejszej uchwały.
- 4) drodze wewnętrznej zlokalizowanej na działce ewidencyjnej nr 167/21 po uprzednim uzyskaniu pisemnej zgody właściciela na której jest ona zlokalizowana nadaje się nazwę ulicy "Klonowa" której granice i położenie przedstawia mapa stanowiąca załącznik nr 4 do niniejszej uchwały.

§ 2. W miejscowości Krzycko Wielkie: drodze wewnętrznej zlokalizowanej na działkach ewidencyjnych o numerach 314/10,314/12, po uprzednim uzyskaniu pisemnej zgody właścicieli na której jest ona zlokalizowana nadaje się nazwę ulicy "Leśna" której granice i położenie przedstawia mapa stanowiąca załącznik nr 5 do niniejszej uchwały.

§ 3. W miejscowości Bukówiec Górny:

- 1) drodze wewnętrznej zlokalizowanej na działce ewidencyjnej nr 1123/13 po uprzednim uzyskaniu pisemnej zgody właściciela na której jest ona zlokalizowana nadaje się nazwę ulicy "Leśna" której granice i położenie przedstawia mapa stanowiąca załącznik nr 6 do niniejszej uchwały.
- 2) drodze zlokalizowanej na działce ewidencyjnej nr 20 stanowiącej własność Gminy Włoszakowice nadaje się nazwę ulicy „Grotnicka” której granice i położenie przedstawia mapa stanowiąca załącznik nr 7 do niniejszej uchwały.

3) drodze zlokalizowanej na działce ewidencyjnej nr 21 stanowiącej własność Gminy Włoszakowice nadaje się nazwę ulicy „ Polna” której granice i położenie przedstawia mapa stanowiąca załącznik nr 8 do niniejszej uchwały.

§ 4. W miejscowości Jezierzycy Kościelne: drodze wewnętrznej zlokalizowanej na działce ewidencyjnej o numerze 144/25, po uprzednim uzyskaniu pisemnej zgody właścicieli na której jest ona zlokalizowana nadaje się nazwę ulicy “Lawendowa” której granice i położenie przedstawia mapa stanowiąca załącznik nr 9 do niniejszej uchwały.

§ 5. Wykonanie uchwały powierza się Wójtowi Gminy Włoszakowice

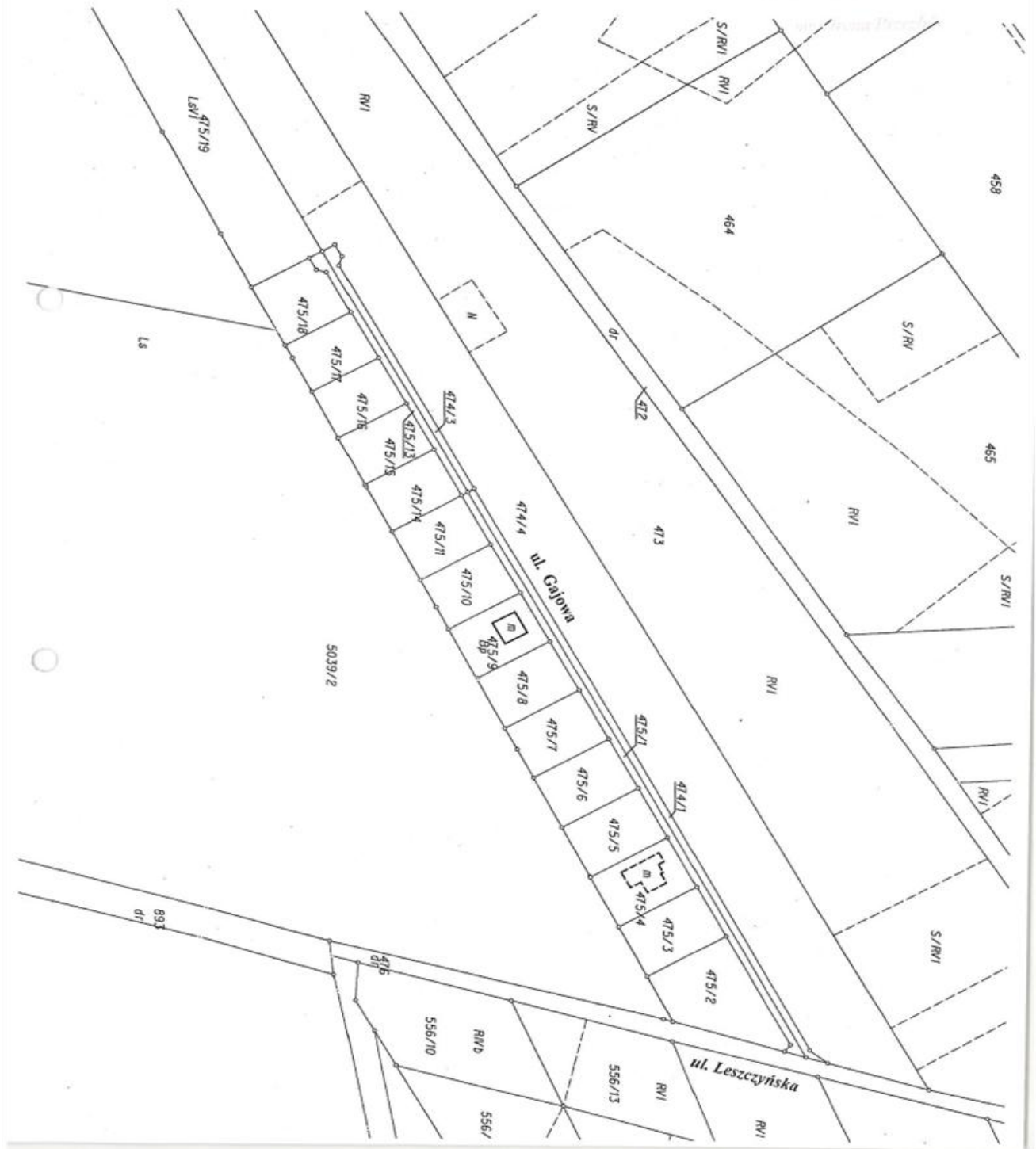
§ 6. Uchwała wchodzi w życie po upływie 14 dni od dnia ogłoszenia w Dzienniku Urzędowy Województwa Wielkopolskiego.

Przewodniczący Rady

(-) Irena Przezbór

Załącznik nr 1
Do Uchwały Rady Gminy Nr XI/...../2015 z dnia 30.12.2015r.

PRACOWNICY
Rady Gminy Włoszakowice



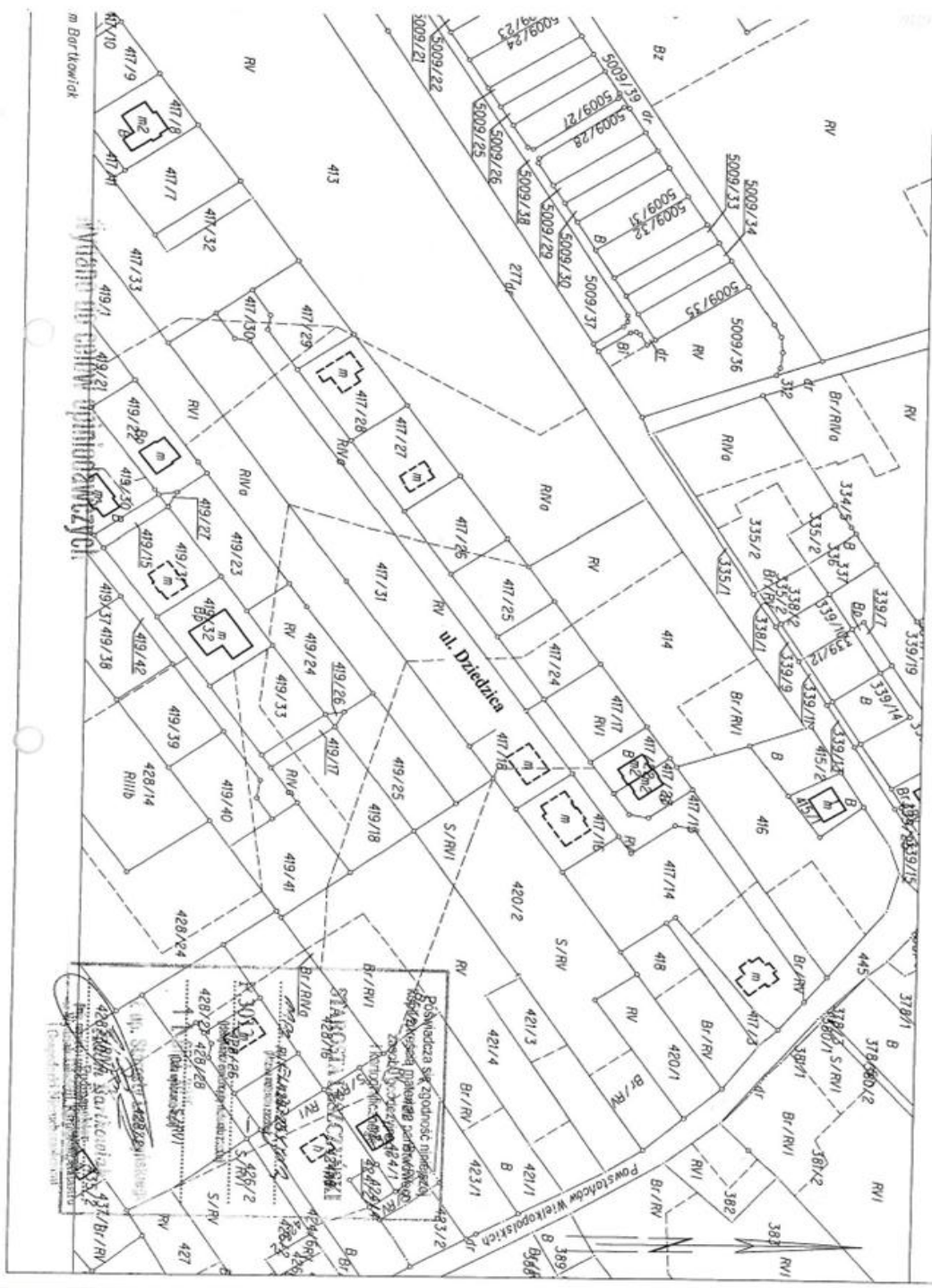
Załącznik nr 2
Do Uchwały Rady Gminy Nr XI/.../2015 z dnia 30.12.2015r.

POWIAT IESZCZYŃSKI
RADA GMINY WIOSZĄDKOWICE

KOPIA MAPY EWIDENCYJNEJ

SKALA 1:2000

Województwo: wielkopolskie
Powiat: Ieszczyński
Jednostka ewidencyjna: 301307_2, Wiosządkowice
Obręb: 0009, Wiosządkowice



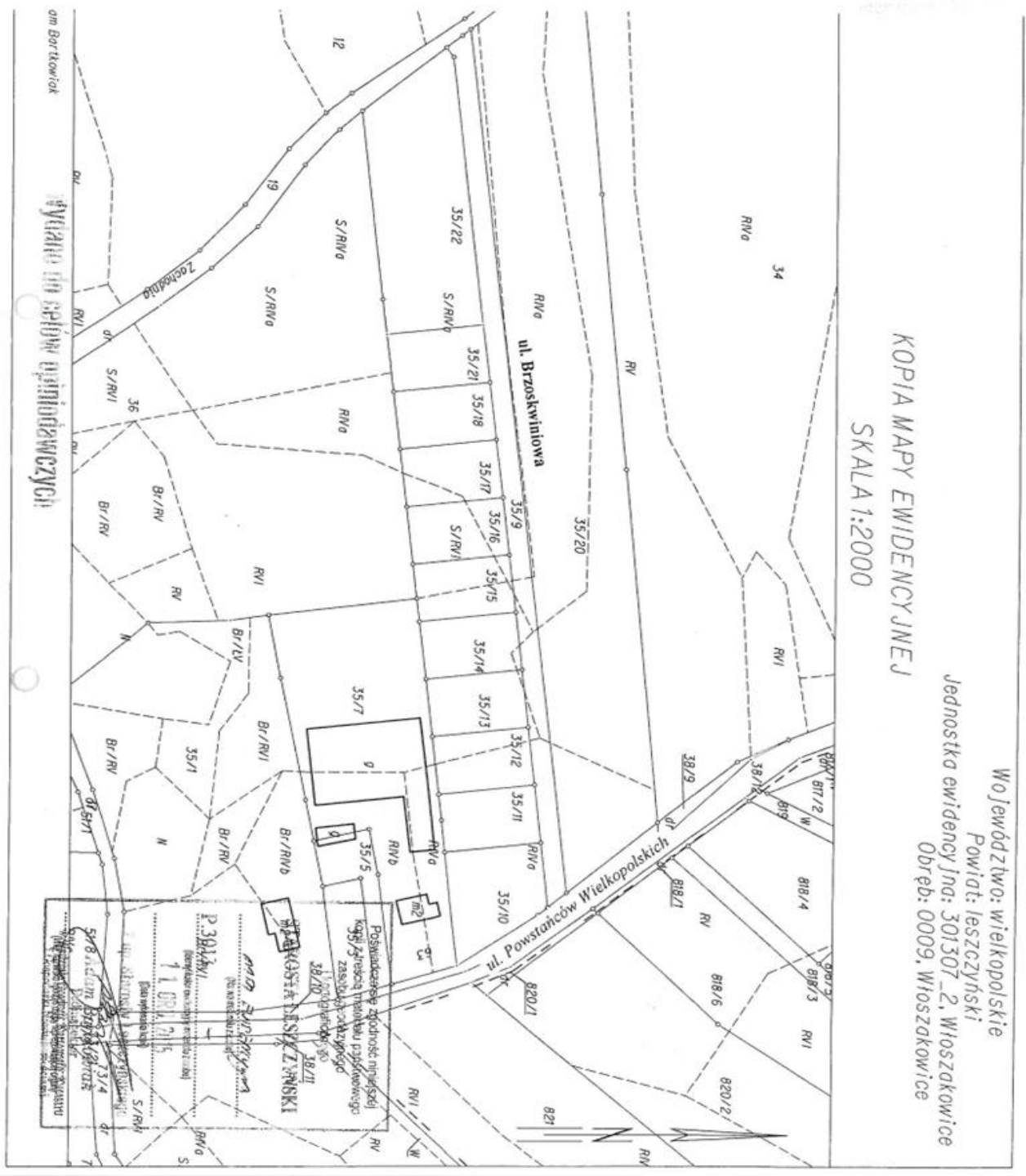
Województwo wielkopolskie
Powiat Ieszczyński
Jednostka ewidencyjna 301307_2, Wiosządkowice
Obręb 0009, Wiosządkowice

Załącznik nr 3
Do Uchwały Rady Gminy Nr XI/...../2015 z dnia

90

30.12.2015r.

PRZEDSIĘWZIECIE
Rada Gminy
Wioszatkowice



KOPIA MAPY EWIDENCYJNEJ

SKALA 1:2000

Województwo wielkopolskie
Powiat: leszczyński
Jednostka ewidencyjna: 301307_2, Wioszatkowice
Obręb: 0009, Wioszatkowice

ul. Powstańców Wielkopolskich

ul. Brzoskwiniowa

ul. Zachodnia

ul. Barłkowska

ul. S

ul. S/RV

ul. S/RVI

ul. S/RVb

ul. S/RVc

ul. S/RVd

ul. S/RVe

ul. S/RVf

ul. S/RVg

ul. S/RVh

ul. S/RVi

ul. S/RVj

ul. S/RVl

ul. S/RVm

ul. S/RVn

ul. S/RVo

ul. S/RVp

ul. S/RVq

ul. S/RVr

ul. S/RVs

ul. S/RVt

ul. S/RVu

ul. S/RVv

ul. S/RVw

ul. S/RVx

ul. S/RVy

ul. S/RVz

ul. R

ul. R/V

ul. R/Vb

ul. R/Vc

ul. R/Vd

ul. R/Ve

ul. R/Vf

ul. R/Vg

ul. R/Vh

ul. R/Vi

ul. R/Vj

ul. R/Vl

ul. R/Vm

ul. R/Vn

ul. R/Vo

ul. R/Vp

ul. R/Vq

ul. R/Vr

ul. R/Vs

ul. R/Vt

ul. R/Vu

ul. R/Vv

ul. R/Vw

ul. R/Vx

ul. R/Vy

ul. R/Vz

ul. N

ul. N/V

ul. N/Vb

ul. N/Vc

ul. N/Vd

ul. N/Ve

ul. N/Vf

ul. N/Vg

ul. N/Vh

ul. N/Vi

ul. N/Vj

ul. N/Vl

ul. N/Vm

ul. N/Vn

ul. N/Vo

ul. N/Vp

ul. N/Vq

ul. N/Vr

ul. N/Vs

ul. N/Vt

ul. N/Vu

ul. N/Vv

ul. N/Vw

ul. N/Vx

ul. N/Vy

ul. N/Vz

ul. S/RV

ul. S/RVI

ul. S/RVb

ul. S/RVc

ul. S/RVd

ul. S/RVe

ul. S/RVf

ul. S/RVg

ul. S/RVh

ul. S/RVi

ul. S/RVj

ul. S/RVl

ul. S/RVm

ul. S/RVn

ul. S/RVo

ul. S/RVp

ul. S/RVq

ul. S/RVr

ul. S/RVs

ul. S/RVt

ul. S/RVu

ul. S/RVv

ul. S/RVw

ul. S/RVx

ul. S/RVy

ul. S/RVz

ul. R

ul. R/V

ul. R/Vb

ul. R/Vc

ul. R/Vd

ul. R/Ve

ul. R/Vf

ul. R/Vg

ul. R/Vh

ul. R/Vi

ul. R/Vj

ul. R/Vl

ul. R/Vm

ul. R/Vn

ul. R/Vo

ul. R/Vp

ul. R/Vq

ul. R/Vr

ul. R/Vs

ul. R/Vt

ul. R/Vu

ul. R/Vv

ul. R/Vw

ul. R/Vx

ul. R/Vy

ul. R/Vz

ul. N

ul. N/V

ul. N/Vb

ul. N/Vc

ul. N/Vd

ul. N/Ve

ul. N/Vf

ul. N/Vg

ul. N/Vh

ul. N/Vi

ul. N/Vj

ul. N/Vl

ul. N/Vm

ul. N/Vn

ul. N/Vo

ul. N/Vp

ul. N/Vq

ul. N/Vr

ul. N/Vs

ul. N/Vt

ul. N/Vu

ul. N/Vv

ul. N/Vw

ul. N/Vx

ul. N/Vy

ul. N/Vz

ul. S/RV

ul. S/RVI

ul. S/RVb

ul. S/RVc

ul. S/RVd

ul. S/RVe

ul. S/RVf

ul. S/RVg

ul. S/RVh

ul. S/RVi

ul. S/RVj

ul. S/RVl

ul. S/RVm

ul. S/RVn

ul. S/RVo

ul. S/RVp

ul. S/RVq

ul. S/RVr

ul. S/RVs

ul. S/RVt

ul. S/RVu

ul. S/RVv

ul. S/RVw

ul. S/RVx

ul. S/RVy

ul. S/RVz

ul. R

ul. R/V

ul. R/Vb

ul. R/Vc

ul. R/Vd

ul. R/Ve

ul. R/Vf

ul. R/Vg

ul. R/Vh

ul. R/Vi

ul. R/Vj

ul. R/Vl

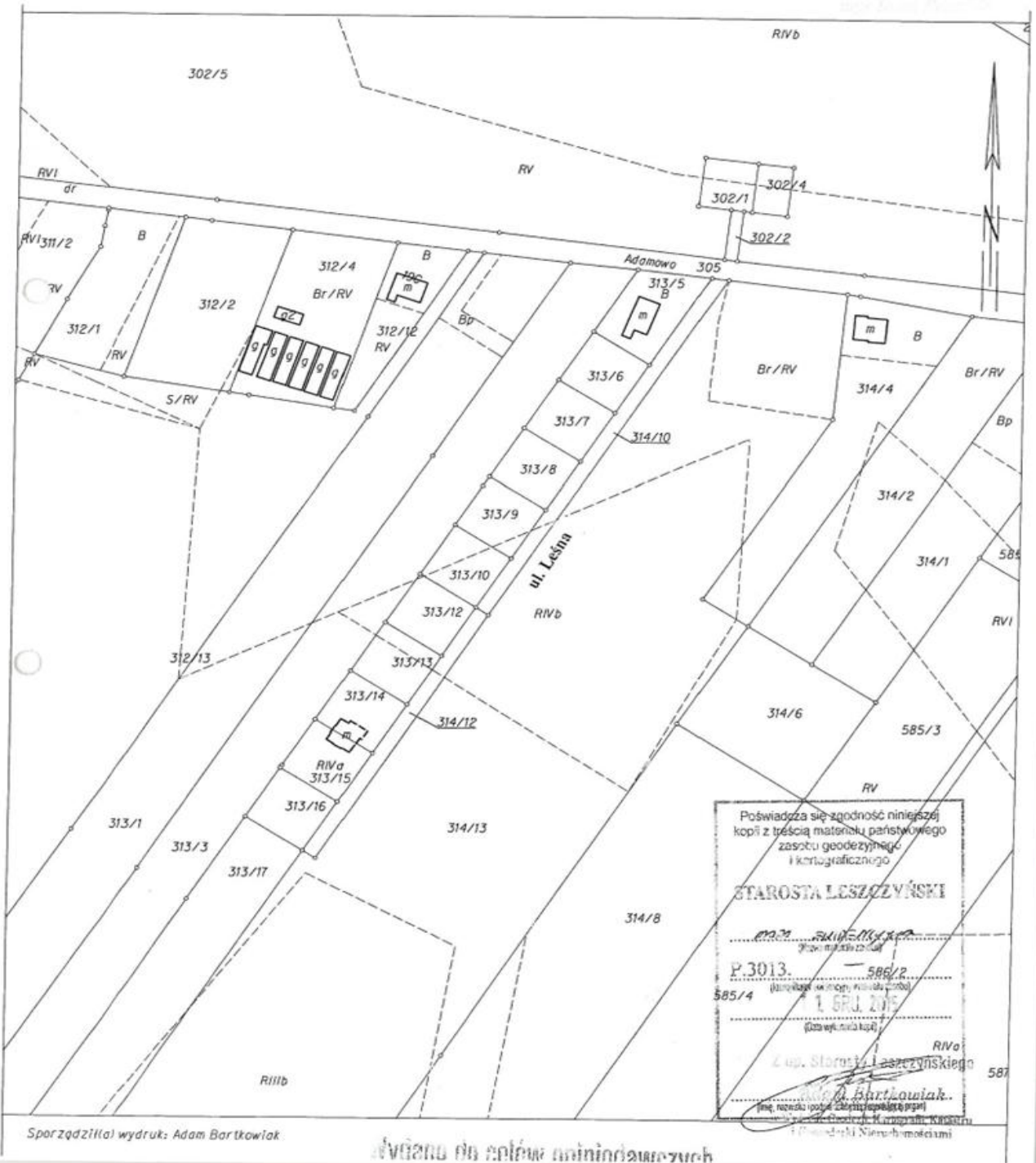
ul. R/Vm

ul. R/Vn

ul. R/Vo

Załącznik nr 5
Do Uchwały Rady Gminy Nr XI/...../2015 z dnia 30.12.2015r.

PRZEWIĄZANIE
Rady Gminy Leszno

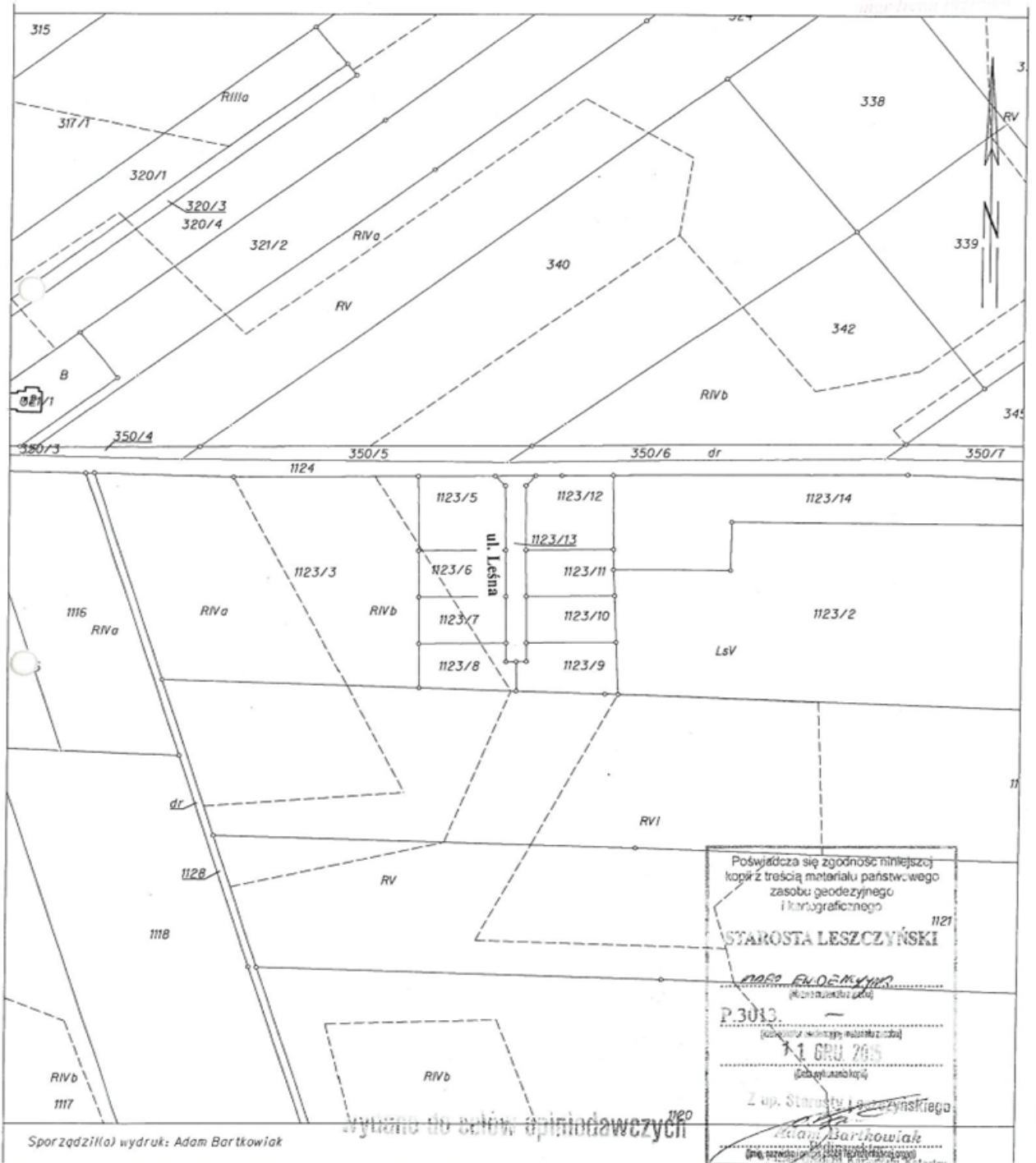


Sporządził(a) wydruk: Adam Borkowiak

Wydruk z systemu informacyjnego

Załącznik nr 6
Do Uchwały Rady Gminy Nr XI/90/2015 z dnia 30.12.2015r.

PRZEWIDUJĄCY
Rady Gminy Leszczyński



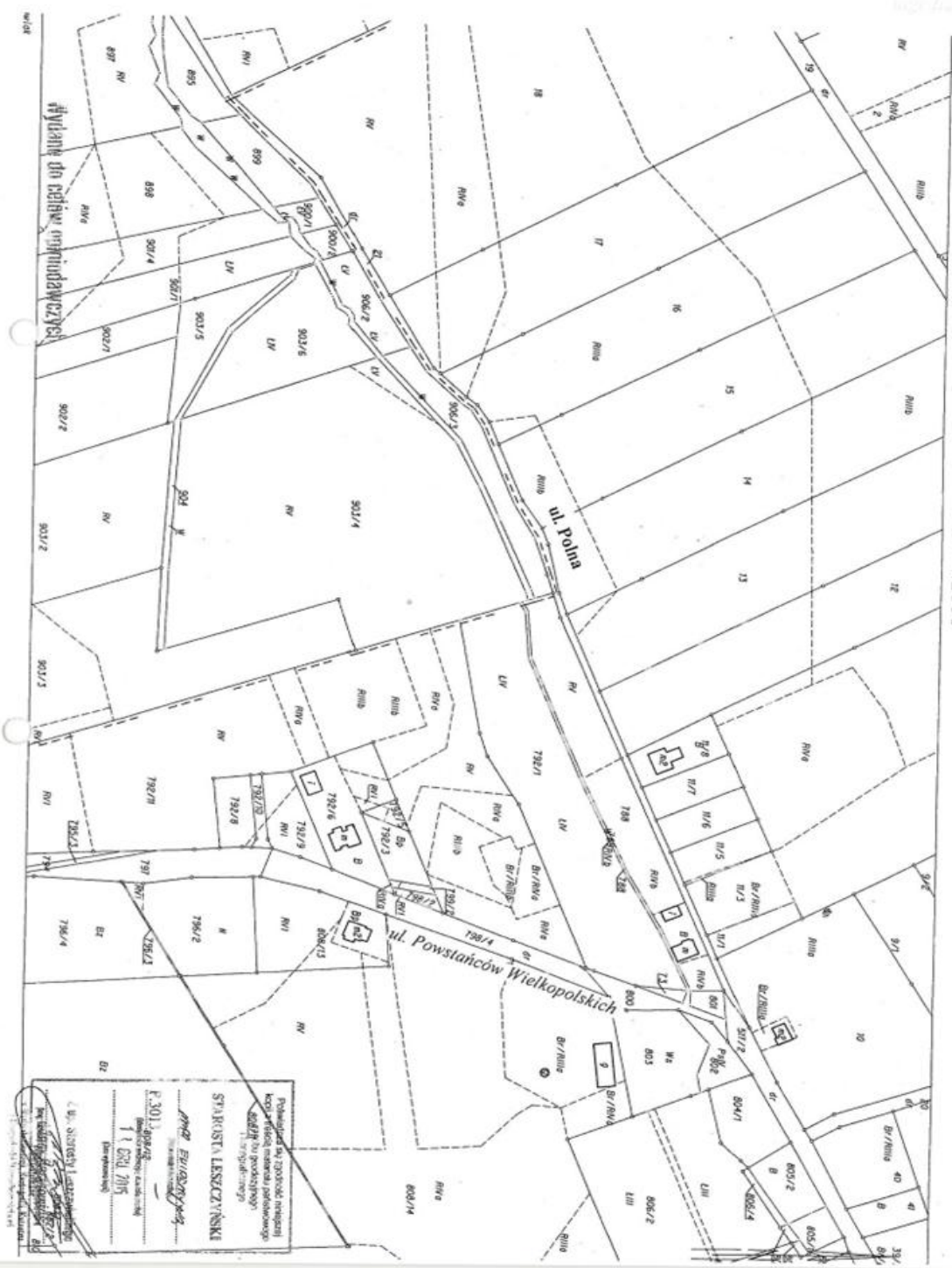
Sporządził(a) wydruk: Adam Bartkowiak

wyrażano do celów opiniodawczych

Poświadczam zgodność niniejszej kopii z treścią materiału państwowego zasobu geodezyjnego i kartograficznego
STAROSTA LESZCZYŃSKI
P.3013
11 GRU 2015
Z up. Starosty Leszczyńskiego
Adam Bartkowiak

Załącznik nr 8
Do Uchwały Rady Gminy Nr XI/90/2015 z dnia 20.12.2015 r.

PRZETWÓRZONA
RADA
[Signature]



KOPIA MAPY EWIDENCYJNEJ
SKALA 1:2000

Województwo wielkopolskie
Powiat: leszczyński
Jednostka ewidencyjna: 301307_2, Wioszatkowice
Obręb: 0002, Bukowiec Górny

Powiatowy Urząd Rejestrowy
 Kancelaria Powiatowego Urzędu Rejestrowego
 ul. Siergieja Ławrowskiego 1
 62-800 Leszno
 tel. 71 821 7015
 fax 71 821 7016
 e-mail: kpr@pr.leszno.pl
 www.pr.leszno.pl

Powiatowy Urząd Rejestrowy
 Kancelaria Powiatowego Urzędu Rejestrowego
 ul. Siergieja Ławrowskiego 1
 62-800 Leszno
 tel. 71 821 7015
 fax 71 821 7016
 e-mail: kpr@pr.leszno.pl
 www.pr.leszno.pl

Powiatowy Urząd Rejestrowy
 Kancelaria Powiatowego Urzędu Rejestrowego
 ul. Siergieja Ławrowskiego 1
 62-800 Leszno
 tel. 71 821 7015
 fax 71 821 7016
 e-mail: kpr@pr.leszno.pl
 www.pr.leszno.pl

Załącznik nr ⁹.....
Do Uchwały Rady Gminy Nr XI/.....⁹⁰...../2015 z dnia ^{30.12.2015r.}.....



Sporządził(a) wydruk: Adam Bartkowiak

Wydano do celów opiniodawczych

144/10
Pozwada się zgodność niniejszej kopii z treścią materiału państwowego zasobu geodezyjnego i kartograficznego
STAROSTA LESZCZYŃSKI
mgr inż. EUGENIUSZ
11.12.2015
P.3013
Z up. Starosty Leszczyńskiego
Adam Bartkowiak
dyplomant