



DZIENNIK URZĘDOWY

WOJEWÓDZTWA WIELKOPOLSKIEGO

Poznań, dnia 2 czerwca 2017 r.

Poz. 4188

UCHWAŁA NR XXXV/305/17 RADY MIEJSKIEJ TRZCIANKI

z dnia 25 maja 2017 r.

w sprawie zaliczenia dróg do kategorii dróg gminnych i ustalenia ich przebiegu

Na podstawie art. 18 ust. 2 pkt 15 ustawy z dnia 8 marca 1990 roku o samorządzie gminnym (Dz. U. z 2016 r. poz. 446, poz. 1579, poz. 1948 oraz z 2017 r. poz. 730) oraz art. 7 ustawy z dnia 21 marca 1985 roku o drogach publicznych (Dz. U. z 2016 r. poz. 1440, poz. 1920, poz. 1948, poz. 2255 oraz z 2017 r. poz. 191), po zasięgnięciu opinii Zarządu Powiatu Czarnkowsko - Trzcianieckiego, Rada Miejska Trzcianki uchwała, co następuje:

§ 1. Do kategorii dróg gminnych zalicza się następujące drogi położone na terenie gminy Trzcianka:

- 1) **osiedle Poniatowskiego w miejscowości Trzcianka, droga zlokalizowana na działkach nr: 71/1, 1513/1, 1514/3, 1515/7, 1516, 1521/16, 1517/2, 1520/24, 1517/15, 1520/14, 1520/2, 1717/4, 1716/6, 1725/5, 1728/1, 1731/1, 1728/3, 1727, 1724/3, 1722/7, 1722/6, 1722/4, 1721/9, 1723, 1716/3, 1520/33, 1726/3** – przebieg: od ulicy Wincentego Witosa do ulicy Gorzowskiej, jak w załączniku Nr 1 do uchwały;
- 2) **osiedle Grottgera w miejscowości Trzcianka, droga zlokalizowana na działce nr 580/5** – przebieg: od drogi zlokalizowanej na działce nr 367 w Trzciance do drogi zlokalizowanej na działce nr 367 w Trzciance, jak w załączniku Nr 2 do uchwały;
- 3) **ulica Kasztanowa w miejscowości Stobno zlokalizowana na działce nr 100/5 (obręb Stobno)** – przebieg: od drogi wojewódzkiej nr 180 do drogi wojewódzkiej nr 180, jak w załączniku Nr 3 do uchwały;
- 4) **ulica Kasztanowa w miejscowości Stobno zlokalizowana na działkach nr: 93, 917 (obręb Stobno)** – przebieg: od drogi wojewódzkiej nr 180 do drogi wojewódzkiej nr 180 (przez skrzyżowanie z ulicą Brzozową), jak w załączniku Nr 4 do uchwały;
- 5) **ulica Brzozowa w miejscowości Stobno zlokalizowana na działce nr: 95 (obręb Stobno)** – przebieg: od drogi wojewódzkiej nr 180 w kierunku miejscowości Kępa, jak w załączniku Nr 5 do uchwały;
- 6) **ulica Akacja w miejscowości Stobno zlokalizowana na działce nr 586 (obręb Stobno)** – przebieg: od drogi powiatowej nr 1329P do skrzyżowania z ulicą Topolową w miejscowości Stobno, jak w załączniku Nr 6 do uchwały;
- 7) **ulica Wspólna w miejscowości Stobno zlokalizowana na działce nr 463 (obręb Stobno)** – przebieg: od drogi wojewódzkiej nr 180 do skrzyżowania z ulicą Topolową w miejscowości Stobno, jak w załączniku Nr 7 do uchwały;
- 8) **droga w miejscowości Biała zlokalizowana na działkach nr: 953, 912, 916 (obręb Biała)** – przebieg: od skrzyżowania z ulicą Stodolną w miejscowości Biała do skrzyżowania z ulicą Gorzelnianą i ulicą Dolne Podwórze w miejscowości Biała, jak w załączniku Nr 8 do uchwały;

- 9) **droga do miejscowości Biała zlokalizowana na działkach nr 401, 548, 1071/1 (obręb Biała)** – przebieg: od drogi wojewódzkiej nr 180 (Wapniarnia Pierwsza) do skrzyżowania z drogą powiatową nr 1332P oraz ulicą Zamkową w miejscowości Biała, jak w załączniku Nr 9 do uchwały;
- 10) **droga do miejscowości Biała zlokalizowana na działce nr 290 (obręb Biała)** – przebieg: od drogi wojewódzkiej nr 180 (osada Żurawiec) do drogi powiatowej nr 1332P, jak w załączniku Nr 10 do uchwały;
- 11) **droga w miejscowości Biała zlokalizowana na działce nr 885/1 (obręb Biała)** – przebieg: od drogi powiatowej nr 1332P do granicy obrębu Biała - Radolin, jak w załączniku Nr 11 do uchwały;
- 12) **droga w miejscowości Siedlisko zlokalizowana na działce nr 120 (obręb Siedlisko)** – przebieg: od wojewódzkiej nr 180 do granicy obrębu Siedlisko - Rychlik, jak w załączniku Nr 12 do uchwały;
- 13) **droga w miejscowości Rychlik zlokalizowana na działce nr 143 (obręb Rychlik)** – przebieg: od drogi powiatowej nr 1318P w kierunku Rychlickiego Młyna, jak w załączniku Nr 13 do uchwały;
- 14) **droga w miejscowości Straduń zlokalizowana na działce nr 144/1 (obręb Straduń)** – przebieg: od drogi powiatowej nr 1316P w kierunku miejscowości Smolarnia, jak w załączniku Nr 14 do uchwały;
- 15) **droga w miejscowości Straduń zlokalizowana na działce nr 136/1 (obręb Straduń)** – przebieg: od drogi zlokalizowanej na działce nr 144/1 w Straduniu w kierunku miejscowości Nowa Wieś, jak w załączniku Nr 15 do uchwały;
- 16) **droga w miejscowości Straduń zlokalizowana na działce nr 220/1 (obręb Straduń)** – przebieg: od drogi zlokalizowanej na działce nr 206 w miejscowości Straduń w kierunku miejscowości Przyłęg, jak w załączniku Nr 16 do uchwały;
- 17) **droga w miejscowości Straduń zlokalizowana na działce nr 71/1 (obręb Straduń)** – przebieg: od drogi powiatowej nr 1316P w kierunku drogi powiatowej nr 1315P, jak w załączniku Nr 17 do uchwały;
- 18) **ulica Mickiewicza w miejscowości Niekursko zlokalizowana na działkach nr 200, 252 (obręb Niekursko)** – przebieg: od drogi wojewódzkiej nr 178 do drogi wojewódzkiej nr 178, jak w załączniku Nr 18 do uchwały;
- 19) **ulica Polna w miejscowości Niekursko zlokalizowana na działce nr 230 (obręb Niekursko)** – przebieg: od drogi wojewódzkiej nr 178 w kierunku miejscowości Straduń, jak w załączniku Nr 19 do uchwały;
- 20) **Ulica Szkolna oraz część ulicy Bocznej w miejscowości Niekursko zlokalizowana na działce nr 160 (obręb Niekursko)** – przebieg: od drogi wojewódzkiej nr 178 do działki nr 7046/1 w miejscowości Niekursko, jak w załączniku Nr 20 do uchwały.

§ 2. Wykonanie uchwały powierza się Burmistrzowi Trzcianki.

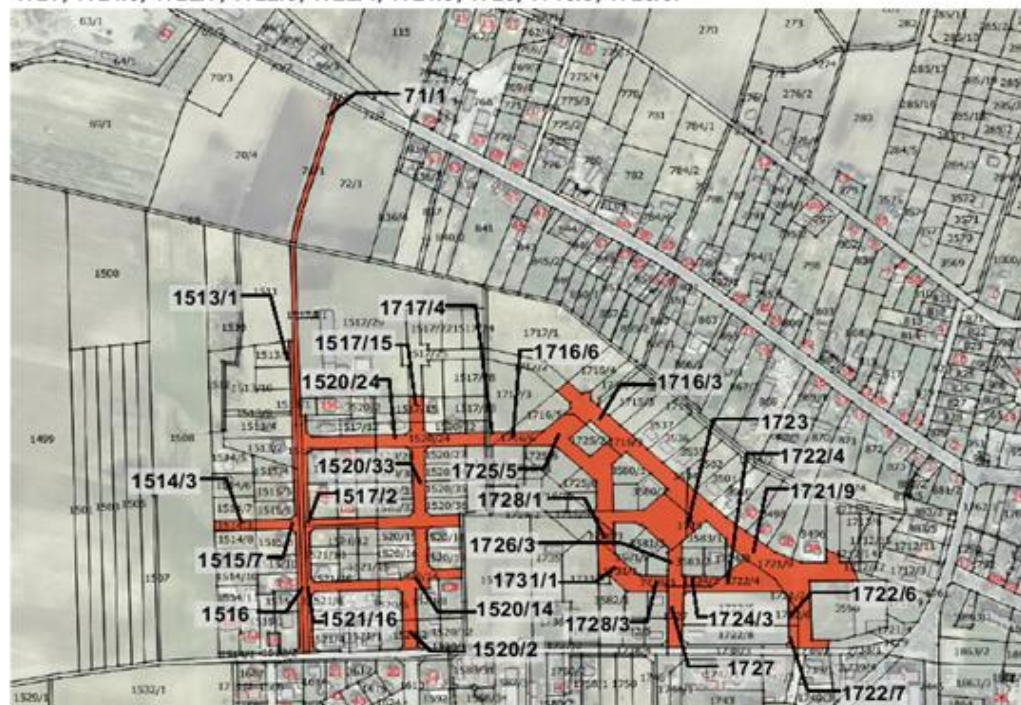
§ 3. Uchwała wchodzi w życie po upływie 14 dni od dnia ogłoszenia w Dzienniku Urzędowym Województwa Wielkopolskiego.

Przewodniczący Rady
(-) Edward Joachimiak

Załącznik Nr 1 do uchwały Nr XXXV/305/17
Rady Miejskiej Trzcianki
z dnia 25 maja 2017 r.

Osiedle Poniatowskiego

Droga w miejscowości Trzcianka zlokalizowana na działkach nr:
71/1, 1513/1, 1514/3, 1515/7, 1516, 1520/33, 1521/16, 1517/2, 1520/24,
1517/15, 1520/14, 1520/2, 1717/4, 1716/6, 1725/5, 1728/1, 1731/1, 1728/3,
1727, 1724/3, 1722/7, 1722/6, 1722/4, 1721/9, 1723, 1716/3, 1726/3.



Załącznik Nr 2 do uchwały Nr XXXV/305/17
Rady Miejskiej Trzcianki
z dnia 25 maja 2017 r.

Osiedle Grottgera
Droga w miejscowości Trzcianka zlokalizowana na działce nr:
580/5



Załącznik Nr 3 do uchwały Nr XXXV/305/17
Rady Miejskiej Trzcianki
z dnia 25 maja 2017 r.

**Ulica Kasztanowa w miejscowości Stobno zlokalizowana na działce nr:
100/5 (obręb Stobno)**



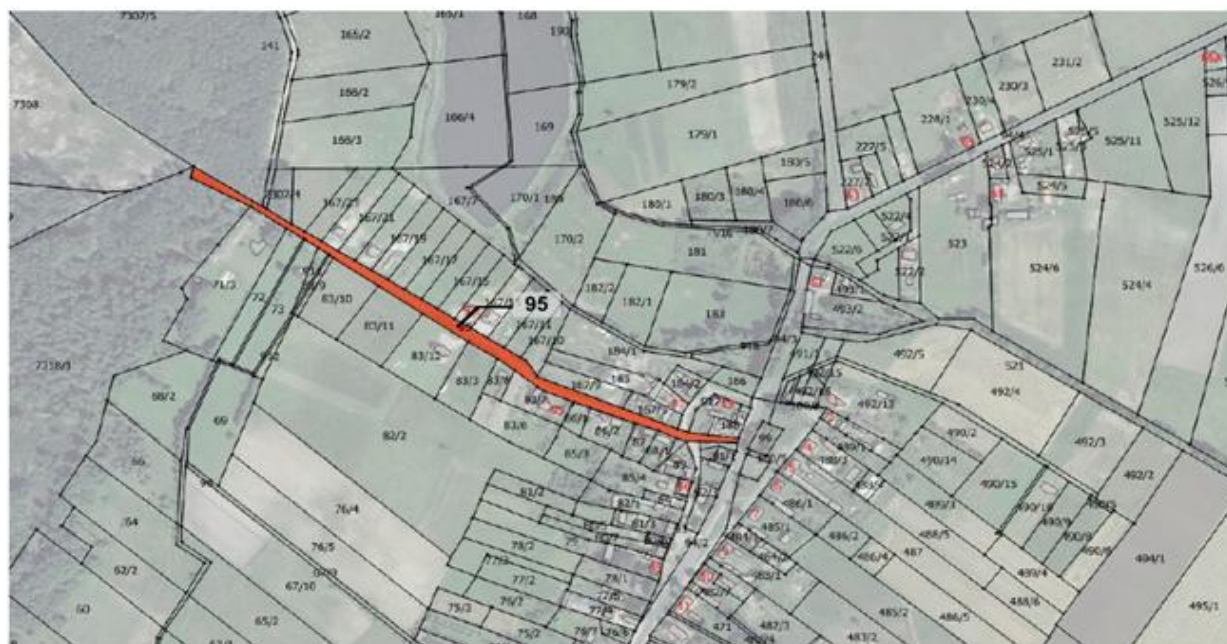
Załącznik Nr 4 do uchwały Nr XXXV/305/17
Rady Miejskiej Trzcianki
z dnia 25 maja 2017 r.

**Ulica Kasztanowa w miejscowości Stobno zlokalizowana na działkach nr:
917, 93 (obręb Stobno)**



Załącznik Nr 5 do uchwały Nr XXXV/305/17
Rady Miejskiej Trzcianki
z dnia 25 maja 2017 r.

**Ulica Brzozowa w miejscowości Stobno zlokalizowana na działce nr:
95 (obręb Stobno)**



Załącznik Nr 6 do uchwały Nr XXXV/305/17
Rady Miejskiej Trzcianki
z dnia 25 maja 2017 r.

Ulica Akacyjowa w miejscowości Stobno zlokalizowana na działce nr:
586 (obręb Stobno)



Załącznik Nr 7 do uchwały Nr XXXV/305/17
Rady Miejskiej Trzcianki
z dnia 25 maja 2017 r.

**Ulica Wspólna w miejscowości Stobno zlokalizowana na działce nr:
463 (obręb Stobno)**



Załącznik Nr 8 do uchwały Nr XXXV/305/17
Rady Miejskiej Trzcianki
z dnia 25 maja 2017 r.

**Droga w miejscowości Biała zlokalizowana na działkach nr:
953, 912, 916 (obręb Biała)**



Załącznik Nr 9 do uchwały Nr XXXV/305/17
Rady Miejskiej Trzcianki
z dnia 25 maja 2017 r.

**Droga w miejscowości Biała zlokalizowana na działkach nr:
401, 548, 1071/1 (obręb Biała)**



Załącznik Nr 10 do uchwały Nr XXXV/305/17
Rady Miejskiej Trzcianki
z dnia 25 maja 2017 r.

**Droga w miejscowości Biała zlokalizowana na działce nr:
290 (obręb Biała)**



Załącznik Nr 11 do uchwały Nr XXXV/305/17
Rady Miejskiej Trzcianki
z dnia 25 maja 2017 r.

**Droga w miejscowości Biała zlokalizowana na działce nr:
885/1 (obręb Biała)**



Załącznik Nr 12 do uchwały Nr XXXV/305/17
Rady Miejskiej Trzcianki
z dnia 25 maja 2017 r.

**Droga w miejscowości Siedlisko zlokalizowana na działce nr:
120 (obręb Siedlisko)**



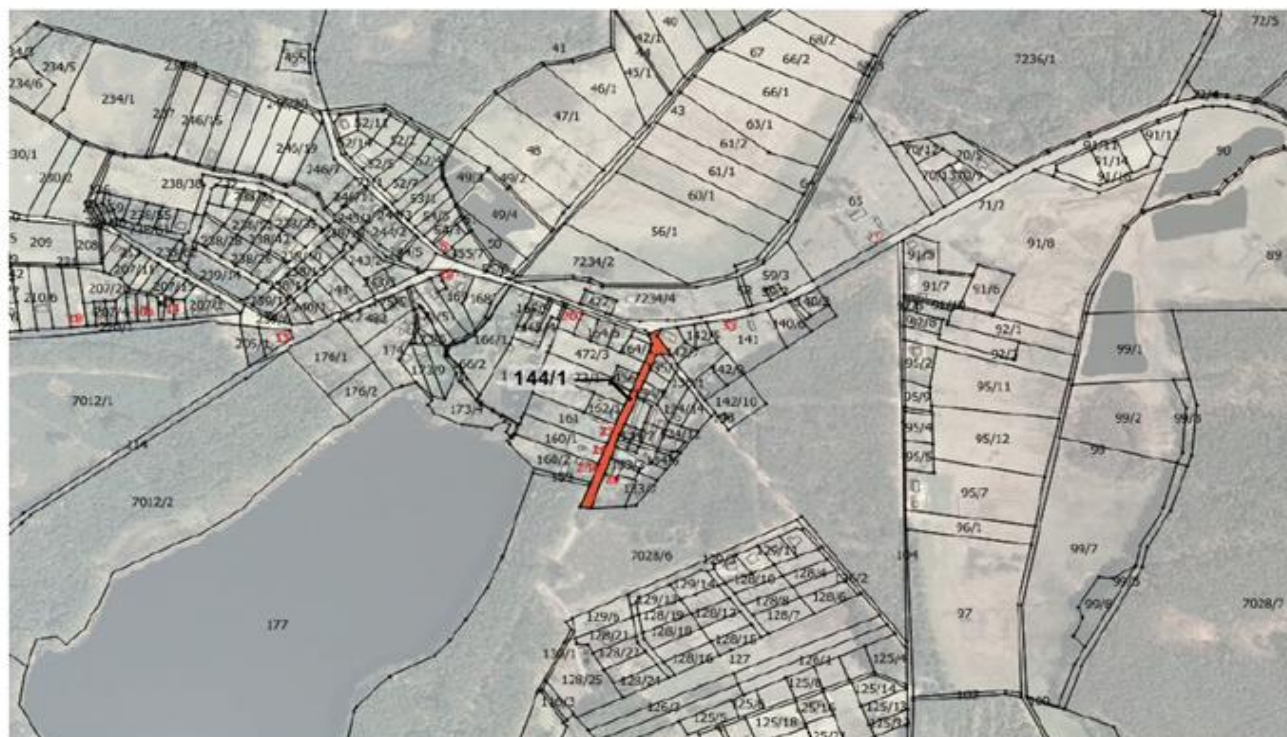
Załącznik Nr 13 do uchwały Nr XXXV/305/17
Rady Miejskiej Trzcianki
z dnia 25 maja 2017 r.

**Droga w miejscowości Rychlik zlokalizowana na działce nr:
143 (obręb Rychlik)**



Załącznik Nr 14 do uchwały Nr XXXV/305/17
Rady Miejskiej Trzcianki
z dnia 25 maja 2017 r.

Droga w miejscowości Stradów zlokalizowana na działce nr:
144/1 (obręb Stradów)



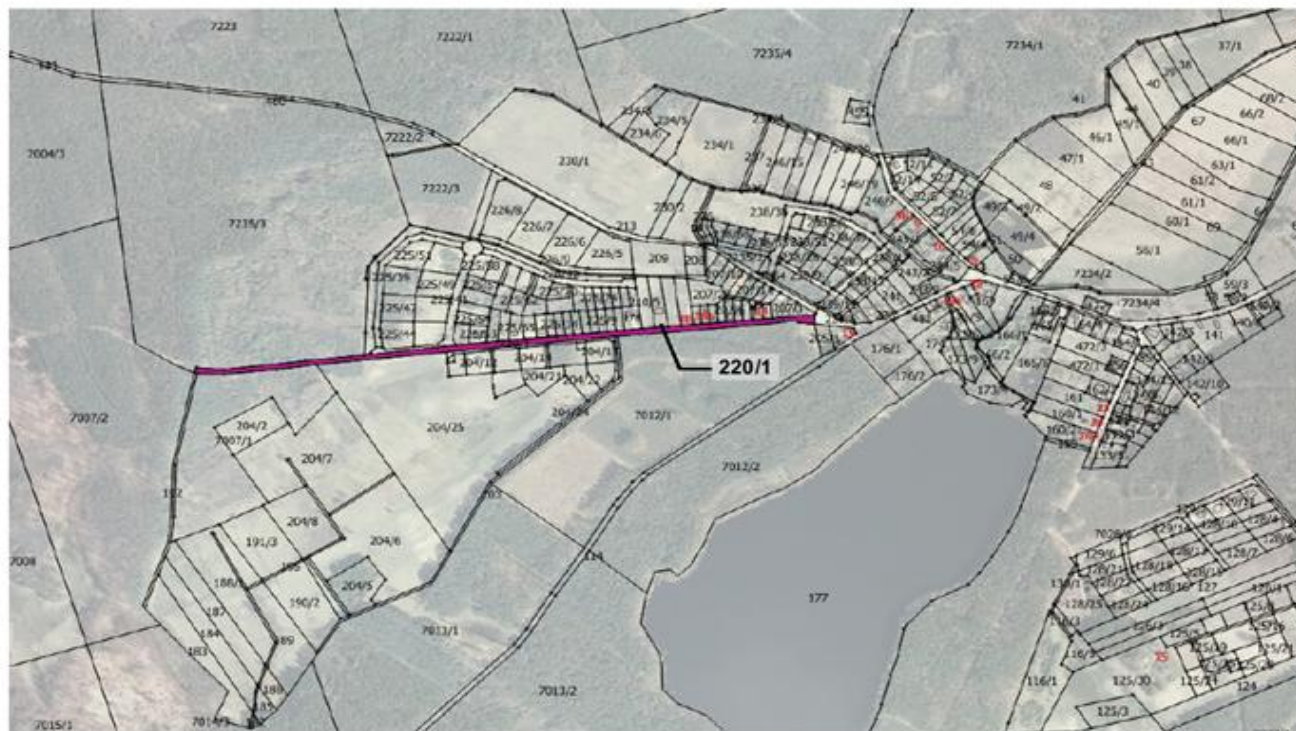
Załącznik Nr 15 do uchwały Nr XXXV/305/17
Rady Miejskiej Trzcianki
z dnia 25 maja 2017 r.

**Droga w miejscowości Stradów zlokalizowana na działce nr:
136/1 (obręb Stradów)**



Załącznik Nr 16 do uchwały Nr XXXV/305/17
Rady Miejskiej Trzcianki
z dnia 25 maja 2017 r.

**Droga w miejscowości Straduć zlokalizowana na działce nr:
220/1 (obręb Straduć)**



Załącznik Nr 17 do uchwały Nr XXXV/305/17
Rady Miejskiej Trzcianki
z dnia 25 maja 2017 r.

**Droga w miejscowości Stradów zlokalizowana na działce nr:
71/1 (obręb Stradów)**



Załącznik Nr 18 do uchwały Nr XXXV/305/17
Rady Miejskiej Trzcianki
z dnia 25 maja 2017 r.

**Ulica Mickiewicza w miejscowości Niekursko zlokalizowana na działkach nr:
200, 252 (obręb Niekursko)**



Załącznik Nr 19 do uchwały Nr XXXV/305/17
Rady Miejskiej Trzcianki
z dnia 25 maja 2017 r.

**Ulica Polna w miejscowości Niekursko zlokalizowana na działce nr:
230 (obręb Niekursko)**



Załącznik Nr 20 do uchwały Nr XXXV/305/17
Rady Miejskiej Trzcianki
z dnia 25 maja 2017 r.

**Ulica Szkolna, część ulicy Bocznej w miejscowości Niekursko zlokalizowana na działce nr:
160 (obręb Niekursko)**

