



# DZIENNIK URZĘDOWY

## WOJEWÓDZTWA WIELKOPOLSKIEGO

---

Poznań, dnia 24 stycznia 2017 r.

Poz. 711

### UCHWAŁA NR XX/172/16 RADY GMINY SZYDŁOWO

z dnia 21 grudnia 2016 r.

#### **w sprawie nadania nazw drogom wewnętrznym w miejscowości Dolaszewo.**

Na podstawie art.18 ust.2 pkt 13 ustawy z dnia 8 marca 1990r. o samorządzie gminnym (Dz.U. z 2016r. poz.446, poz.1575) -Rada Gminy Szydłowo uchwala, co następuje:

**§ 1.** Nadaje się nazwę drodze wewnętrznej w miejscowości Dolaszewo - ul. Orla

- stanowiącą działkę nr 130/58 na odcinku od działki nr 130/199 do działki nr 130/194 i wzdłuż działek od nr 130/190 do nr 130/52, zgodnie załącznikiem graficznym nr 1 do niniejszej uchwały.

**§ 2.** Nadaje się nazwę drodze wewnętrznej w miejscowości Dolaszewo - ul. Sokola

- stanowiącą działkę oznaczoną nr 130/58 na odcinku od działki nr 130/97 do działki nr 130/110, zgodnie załącznikiem graficznym nr 2 do niniejszej uchwały.

**§ 3.** Nadaje się nazwę drodze wewnętrznej w miejscowości Dolaszewo - ul. Jastrzębia

- stanowiącą działkę nr 130/58 na odcinku od działki nr 130/83 do działki nr 130/207, zgodnie załącznikiem graficznym nr 3 do niniejszej uchwały.

**§ 4.** Nadaje się nazwę drodze wewnętrznej w miejscowości Dolaszewo - ul. Sowie

- stanowiącą działkę nr 130/58 na odcinku od działki nr 130/103 do działki nr 130/210, zgodnie załącznikiem graficznym nr 4 do niniejszej uchwały.

**§ 5.** Nadaje się nazwę drodze wewnętrznej w miejscowości Dolaszewo - ul. Gęsia

- stanowiącą działkę nr 130/13 na odcinku od działki nr 130/142 do działki nr 130/126, zgodnie załącznikiem graficznym nr 5 do niniejszej uchwały.

**§ 6.** Nadaje się nazwę drodze wewnętrznej w miejscowości Dolaszewo - ul. Krucza

- stanowiącą działkę nr 130/13 na odcinku od działki nr 130/112 do działki nr 130/104, zgodnie załącznikiem graficznym nr 6 do niniejszej uchwały.

**§ 7.** Nadaje się nazwę drodze wewnętrznej w miejscowości Dolaszewo- ul. Żurawia

- stanowiącą działkę nr 130/13 na odcinku od działki nr 130/45 do działki nr 130/140, zgodnie załącznikiem graficznym nr 7 do niniejszej uchwały.

**§ 8.** Nadaje się nazwę drodze wewnętrznej w miejscowości Dolaszewo - ul. Bociania

- stanowiącą działkę nr 130/13 na odcinku od działki nr 130/121 do działki nr 130/113, zgodnie załącznikiem graficznym nr 8 do niniejszej uchwały.

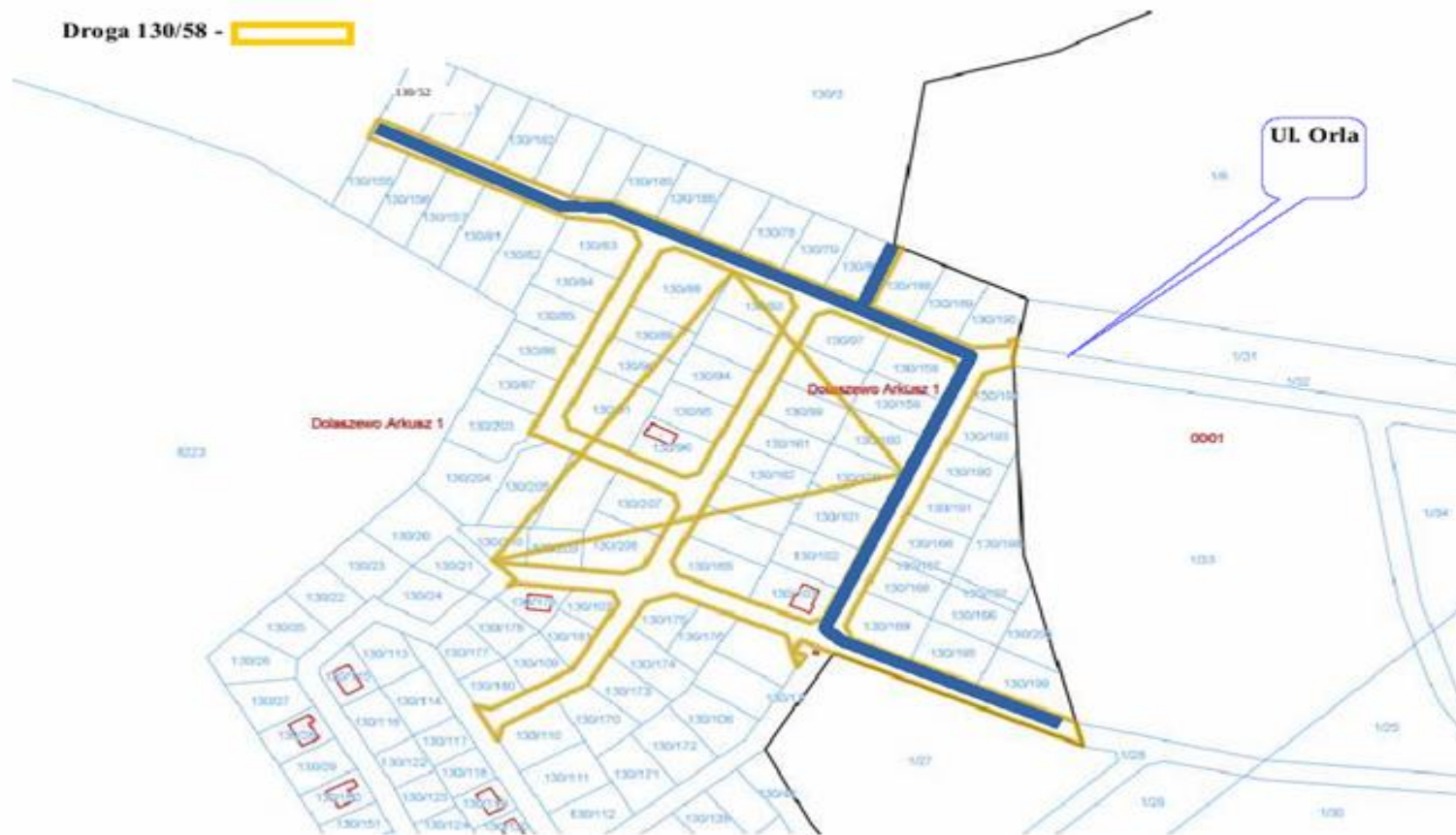
**§ 9.** Wykonanie uchwały powierza się Wójtowi Gminy Szydłowo.

**§ 10. 1.** Uchwała wchodzi w życie po upływie 14 dni od dnia ogłoszenia w Dzienniku Urzędowym Województwa Wielkopolskiego.

2. Uchwała podlega podaniu do publicznej wiadomości w sposób zwyczajowo przyjęty na terenie gminy Szydłowo.

Przewodniczący Rady Gminy  
(-) Piotr Drożdż

Załącznik nr 1 do Uchwały Nr XX/172/16  
Rady Gminy Szydłowo z dnia 21 grudnia 2016r.





Załącznik nr 3 do Uchwały Nr XX/172/16  
Rady Gminy Szydłowo z dnia 21 grudnia 2016r.

Droga 130/58 - 

Ul. Jastrzębia


Dolaszewo Arkusz 1

Dolaszewo Arkusz 1

0001




Załącznik nr 4 do Uchwały Nr XX/172/16  
Rady Gminy Szydłowo z dnia 21 grudnia 2016r.

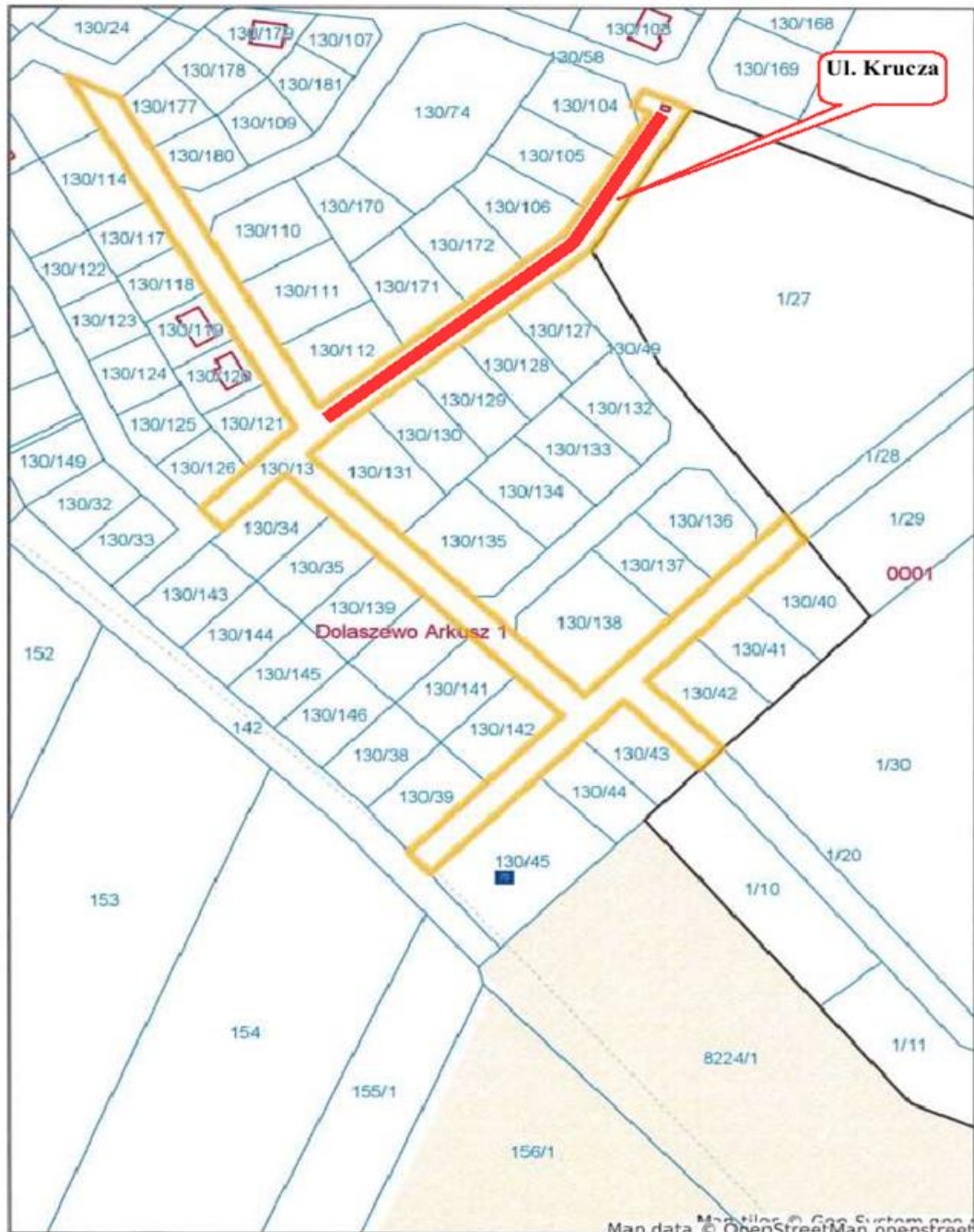
Droga 130/58 - 





Załącznik nr 6 do Uchwały Nr XX/172/16  
Rady Gminy Szydłowo z dnia 21 grudnia 2016r.

Droga nr 130/13 - 





Załącznik nr 8 do Uchwały Nr XX/172/16  
Rady Gminy Szydłowo z dnia 21 grudnia 2016r.

Droga nr 130/13 -

