



# DZIENNIK URZĘDOWY

## WOJEWÓDZTWA WIELKOPOLSKIEGO

---

Poznań, dnia 4 stycznia 2017 r.

Poz. 199

### UCHWAŁA NR XXV/291/16 RADY GMINY SUCHY LAS

z dnia 15 grudnia 2016 r.

#### **w sprawie zaliczenia ulic do kategorii dróg gminnych**

Na podstawie art. 40 ust. 1 oraz art. 41 ust. 1 ustawy z dnia 8 marca 1990 r. o samorządzie gminnym (Dz. U. 2016 r. poz. 446 ze zm.), art. 7 ust. 2, ustawy z dnia 21 marca 1985 r. o drogach publicznych (Dz. U. 2016 r. poz. 1440 ze zm.), Rada Gminy Suchy Las uchwala, co następuje:

**§ 1.** Zalicza się do kategorii dróg gminnych, ulice na terenie Gminy Suchy Las, o których mowa w załączniku nr 1 do uchwały.

**§ 2.** Szczegółowe położenie i przebieg dróg wymienionych w § 1 jest wyznaczony na mapach stanowiących załącznik nr 2 do niniejszej uchwały.

**§ 3.** Wykonanie uchwały powierza się Wójtowi Gminy Suchy Las.

**§ 4.** Uchwała wchodzi w życie po upływie 14 dni od dnia ogłoszenia w Dzienniku Urzędowym Województwa Wielkopolskiego.

Przewodnicząca Rady  
Małgorzata Salwa Haibach

Załącznik Nr 1  
do Uchwały Nr XXV/291/16  
Rady Gminy Suchy Las  
z dnia 15 grudnia 2016 r.

Załącznik nr 1 do uchwały nr XXV/291/16  
Rady Gminy Suchy Las z dnia 15.12.2016 r.

<b>Suchy Las - drogi gminne</b>				
Lp.	nazwa ulicy	klasa	nr ewidencyjny działki	opis położenia ulicy
1.	Kaktusowa	D	208/2, 209/1 (fragment), 209/3, 209/4 (fragment)	boczna od ul. Obornickiej
2.	Śliwkowa	D	839/14, 839/6, 840/4	dwa boczne wloty od ul. Stara Droga, jedna odnoga w stronę ul. Obornickiej
3.	Krańcowa	D	13/16, 12/15, 11/9	przedłużenie ul. Krańcowej w kierunku północnym
4.	Szafirowa	L	793/6 (fragment), 791/22 (fragment)	przedłużenie ul. Szafirowej
5.	Gajowa	D	14/40, 14/15, 13/1 (fragment)	przedłużenie ul. Gajowej
6.	Obornicka		839/17	poszerzenie pasa drogowego
7.	Krótką	D	108/12, 109/4 (fragment), 108/7 (fragment)	przedłużenie ul. Krótkiej od ul. Łąkowej w stronę ul. Alejowej

<b>ZŁOTNIKI - drogi gminne</b>				
Lp.	nazwy ulic	klasa	nr ewidencyjny działki	opis położenia ulicy
1.	Stonieczna	D	334 (fragment), 330 (fragment), 335/14, 329/4, 335/16	odcinek ulicy we wsi Złotniki od skrzyżowania z ul. Łągiwnicką do ul. Złotnickiej
2.	Wrzosowa	D	303/11 (fragment), 302/6 (fragment), 286/13, 285/7, 303/3, 285/17, 304/1, 1162, 305/12 (fragment), 283/2, 306/17	przedłużenie ul. Wrzosowej w stronę ul. Bluszczowej
3.	Czołgowa	L	214/15, 214/21, 214/19, 214/13, 214/124, 214/122, 214/125, 214/123	ulica boczna od ul. Obornickiej w stronę ul. Kalinowej

<b>ZŁOTKOWO- drogi gminne</b>				
Lp.	nazwy ulic	klasa	nr ewidencyjny działki	opis położenia ulicy
1.	Platynowa	D	3/30, 3/24 (fragment), 3/41 (fragment)	przedłużenie ul. Platynowej

<b>Goleńczewo- drogi gminne</b>				
Lp.	nazwy ulic	klasa	nr ewidencyjny działki	opis położenia ulicy
1.	Dworcowa	D	376/1, 376/2 (fragment)	przedłużenie ul. Dworcowej w stronę wschodnią do ul. Szosa Poznańska (DK 11)
2.	Czereśniowa	D	305 (fragment), 126 (obręb Złotkowo)- fragment, 85/1 (obręb Złotkowo)-fragment	przedłużenie ul. Czereśniowej w kierunku południowym z uwzględnieniem przejazdu kolejowego

Załącznik Nr 2  
do Uchwały Nr XXV/291/16  
Rady Gminy Suchy Las  
z dnia 15 grudnia 2016 r.

Załącznik nr 2 do uchwały XXV/291/16  
Rady Gminy Suchy Las z dnia 15.12.2016 r.

Suchy Las- ul. Kaktusowa



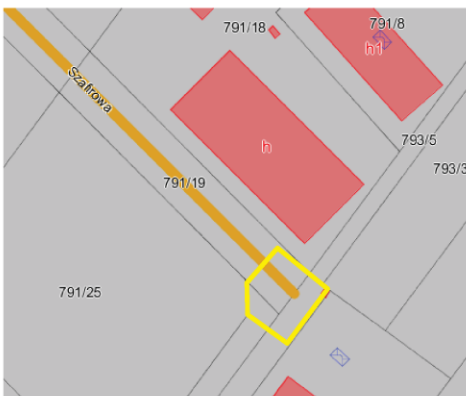
Suchy Las- ul. Śliwkowa



Suchy Las- ul. Krafczowa



Suchy Las- ul. Szafirowa



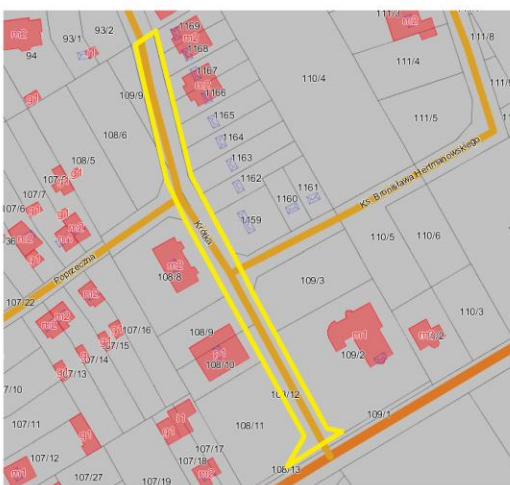
Suchy Las- ul. Obornicka



Suchy Las- ul. Gajowa



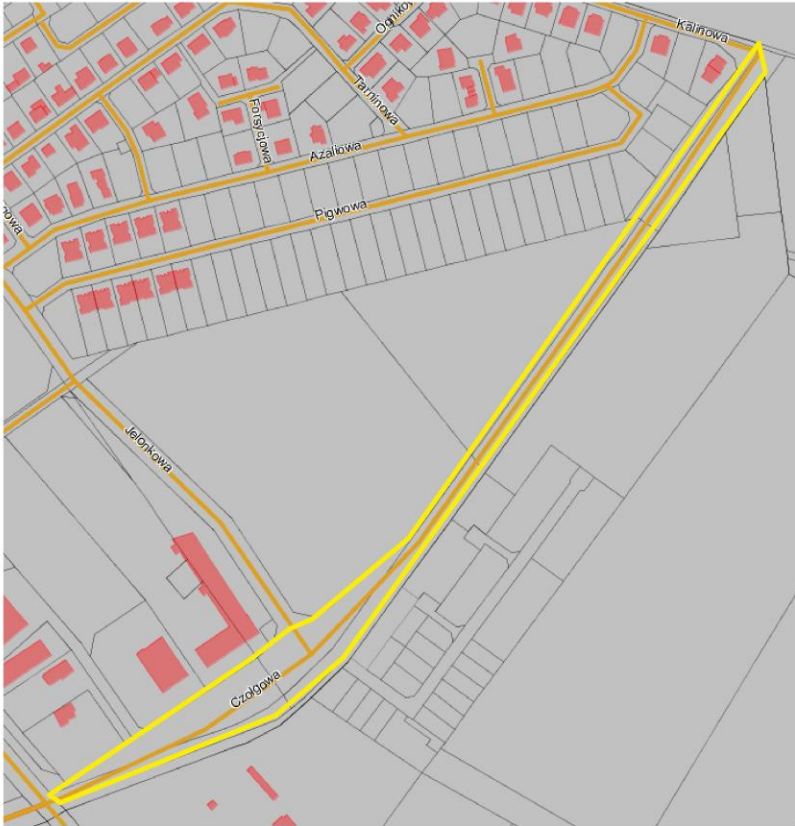
Suchy Las- ul. Krótka



Złotniki- ul. Słoneczna



Złotniki- ul. Czołgowa



Złotniki- ul. Wrzosowa



Złotkowo- ul. Platynowa



Goleńczewo- ul. Dworcowa



Goleńczewo- ul. Czerśniowa

