



# DZIENNIK URZĘDOWY

## WOJEWÓDZTWA WIELKOPOLSKIEGO

---

Poznań, dnia 25 kwietnia 2017 r.

Poz. 3495

### UCHWAŁA NR XXIX/327/17 RADY GMINY SUCHY LAS

z dnia 30 marca 2017 r.

#### **w sprawie wyznaczenia obszaru zdegradowanego i obszaru rewitalizacji na terenie Gminy Suchy Las**

Na podstawie art. 18 ust. 2 pkt 15 ustawy z dnia 8 marca 1990 r. o samorządzie gminnym (Dz. U. z 2016 r. poz. 446 ze zm.) oraz art. 3 ust. 1, art. 8 ust. 1, art. 9 ust. 2, art. 10 ust. 1, 2 i art. 11 ust. 4 ustawy z dnia 9 października 2015 r. o rewitalizacji (Dz. U. z 2015 r. poz. 1777) na wniosek Wójta Gminy Suchy Las, Rada Gminy Suchy Las uchwala, co następuje:

**§ 1.** Wyznacza się obszar zdegradowany i obszar rewitalizacji na terenie Gminy Suchy Las, podzielony na następujące podobszary nieposiadające ze sobą wspólnych granic:

- miejscowość Chludowo – obszar zdegradowany i obszar rewitalizacji w granicach określonych w załączniku nr 1;
- miejscowość Biedrusko – obszar zdegradowany i obszar rewitalizacji w granicach określonych w załączniku nr 2;
- miejscowość Gołęczewo – obszar zdegradowany i obszar rewitalizacji w granicach określonych w załączniku nr 3;
- miejscowość Suchy Las – obszar zdegradowany i obszar rewitalizacji w granicach określonych w załączniku nr 4;
- miejscowość Złotniki Osiedle – obszar zdegradowany i obszar rewitalizacji w granicach określonych w załączniku nr 5.

**§ 2.** Wykonanie uchwały powierza się Wójtowi Gminy Suchy Las.

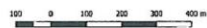
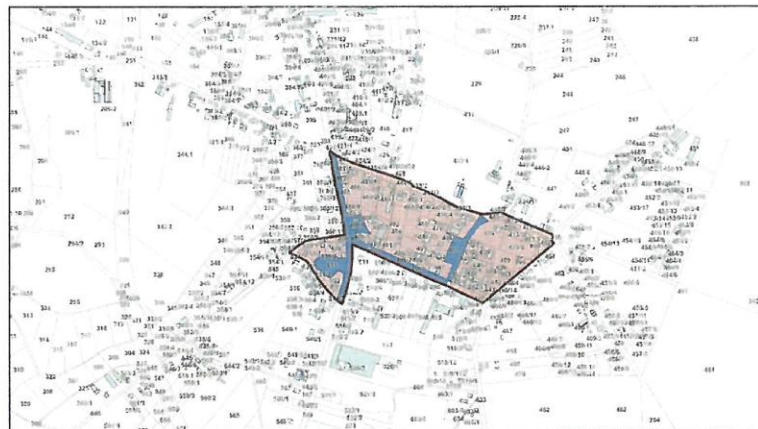
**§ 3.** Uchwała wchodzi w życie po upływie 14 dni od dnia ogłoszenia w Dzienniku Urzędowym Województwa Wielkopolskiego.

Przewodnicząca Rady  
(-) Małgorzata Salwa – Haibach

Załącznik nr 1 do uchwały nr XXIX/327/17  
Rady Gminy Suchy Las  
z dnia 30 marca 2017 r.

**granica obszaru zdegradowanego i obszaru rewitalizacji wraz z terenem wyznaczonym pod działania  
rewitalizacyjne - Chludowo**

CHLUDOWO  
skala 1 : 5000



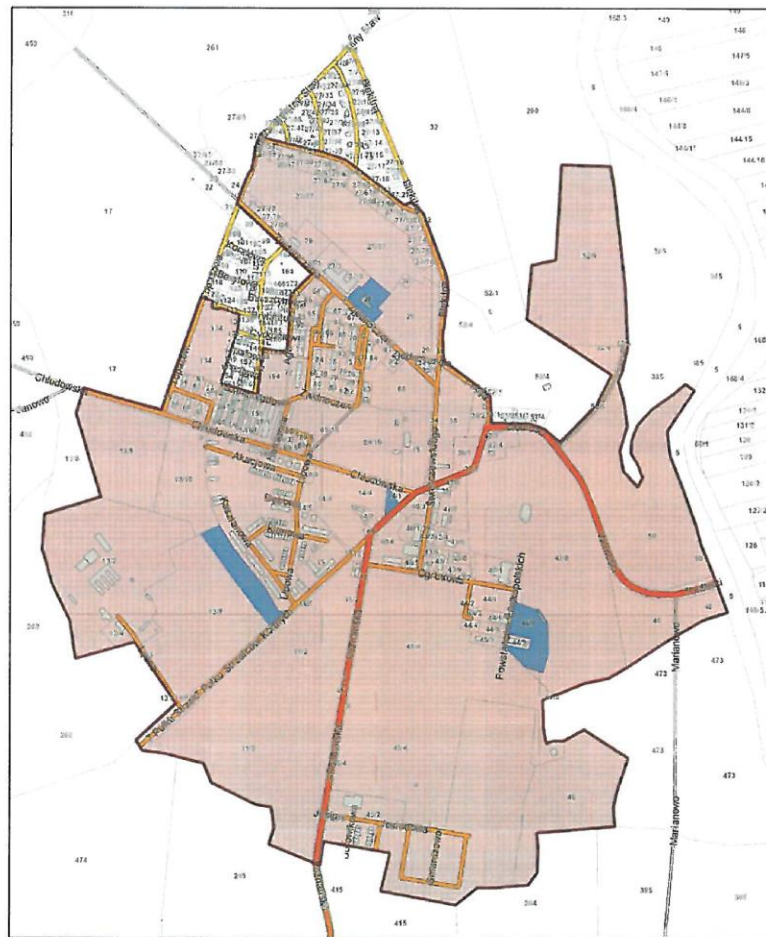
Legenda

- obszar zdegradowany/obszar rewitalizacji
- teren rekomendowany pod działania rewitalizacyjne

Załącznik nr 2 do uchwały nr XXIX/327/17  
Rady Gminy Suchy Las  
z dnia 30 marca 2017 r.

granica obszaru zdegradowanego i obszaru rewitalizacji wraz z terenem wyznaczonym pod działania  
rewitalizacyjne – Biedrusko

**BIEDRUSKO**  
skala 1 : 5000



100 0 100 200 300 400 m

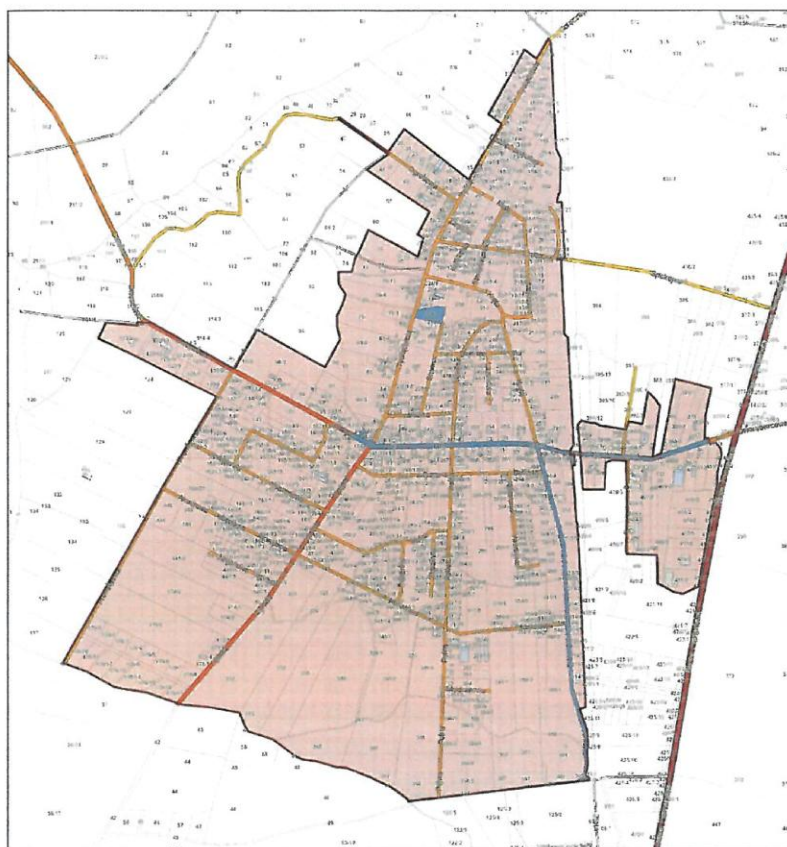
**Legenda**

■ obszar zdegradowany/obszar rewitalizacji  
■ teren rekomendowany pod działania rewitalizacji

Załącznik nr 3 do uchwały nr XXIX/327/17  
Rady Gminy Suchy Las  
z dnia 30 marca 2017 r.

**granica obszaru zdegradowanego i obszaru rewitalizacji wraz z terenem wyznaczonym pod działania  
rewitalizacyjne – Gołęczewo**

GOŁĘCZEWO  
skala 1 : 5000



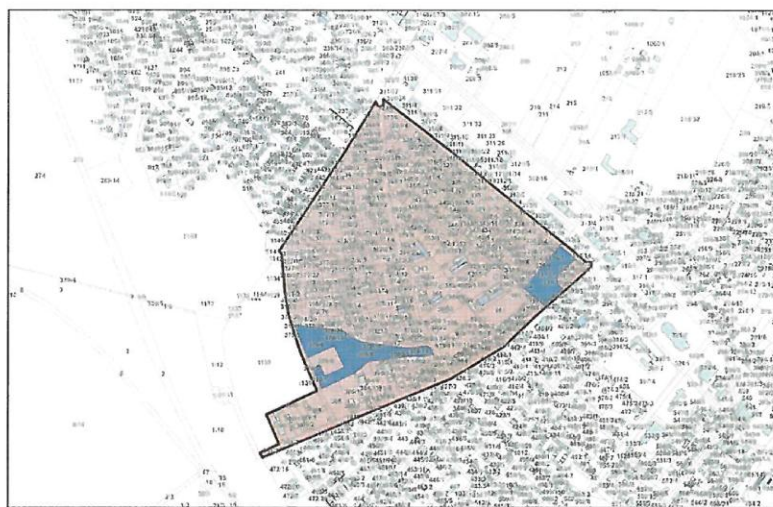
200 0 200 400 500 m

Legenda  
■ obszar zdegradowany/obszar rewitalizacji  
■ teren rekomendowany pod działania rewitalizacji

Załącznik nr 4 do uchwały nr XXIX/327/17  
Rady Gminy Suchy Las  
z dnia 30 marca 2017 r.

**granica obszaru zdegradowanego i obszaru rewitalizacji wraz z terenem wyznaczonym pod działania  
rewitalizacyjne – Suchy Las**

SUCHY LAS  
skala 1 : 5000



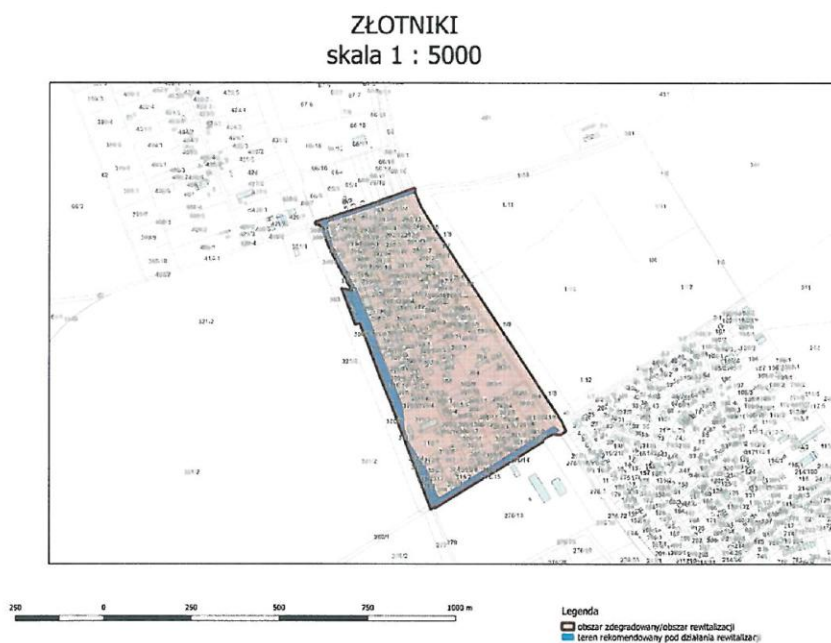
250 0 250 500 750 1000 m

Legenda

obszar zdegradowany/obszar rewitalizacji  
teren przeznaczony pod działania rewitalizacji

Załącznik nr 5 do uchwały nr XXIX/327/17  
Rady Gminy Suchy Las  
z dnia 30 marca 2017 r.

granica obszaru zdegradowanego i obszaru rewitalizacji wraz z terenem wyznaczonym pod działania



rewitalizacyjne – Złotniki Osiedle