



DZIENNIK URZĘDOWY

WOJEWÓDZTWA WIELKOPOLSKIEGO

Poznań, dnia 15 czerwca 2022 r.

Poz. 4681

UCHWAŁA NR XXXVII/276/2022 RADY MIEJSKIEJ KRZYWINIA

z dnia 23 maja 2022 r.

w sprawie określenia wykazu kąpielisk na terenie Gminy Krzywiń w roku 2022

Na podstawie art. 7 ust. 1 pkt. 10 oraz art. 18 ust. 2 pkt. 15 ustawy z dnia 8 marca 1990 roku o samorządzie gminnym (t.j. Dz.U. z 2021 r., poz. 1372 ze zm.) oraz art. 37 ust. 2 ustawy z dnia 20 lipca 2017 roku - Prawo wodne (t.j. Dz. U. z 2021 r., poz. 2233 ze zm.) Rada Miejska Krzywinia uchwala co następuje:

- § 1. 1. Określa się wykaz kąpielisk na terenie Gminy Krzywiń w roku 2022.
2. Wykaz, o którym mowa w ust. 1 stanowi załącznik do niniejszej uchwały.
- § 2. Wykonanie uchwały powierza się Burmistrzowi Miasta i Gminy Krzywiń.
- § 3. Uchwała wchodzi w życie po upływie 14 dni od dnia opublikowania w Dzienniku Urzędowym Województwa Wielkopolskiego.

Przewodnicząca Rady
(-) Krystyna Motławska

Załącznik
do uchwały Nr XXXVII/276/2022
Rady Miejskiej Krzywina
z dnia 23 maja 2022 r.

Wykaz kąpielisk na terenie Gminy Krzywiń w roku 2022

1. Kąpielisko Gminy Krzywiń w Krzywiniu nad jeziorem krzywińskim „Plaża miejska w Krzywiniu”
 - Adres organizatora kąpieliska: Gmina Krzywiń
ul. Rynek 1
64-010 Krzywiń
tel. 65 5170525
 - Nazwa i adres kąpieliska oraz opis granicy kąpieliska na aktualnej mapie - kąpielisko mieści się w Krzywiniu nad jeziorem krzywińskim przy ul. Kościańskiej, o granicach określonych na mapie,
 - długość linii brzegowej - 47 m
 - maksymalna liczba osób korzystająca dziennie z kąpieliska - 500
 - termin otwarcia i zamknięcia kąpieliska - od 25 czerwca do 31 sierpnia

Opis infrastruktury kąpieliska, w tym urządzeń sanitarnych:

Kąpielisko posiada dwa pomosty pływające o długości 25 m i szerokości 3 m oddalone od siebie o 40 m, pomiędzy którymi wydzielone są strefy głębokościowe dla kąpiących i oddzielone są linkami z pływakami w kolorze żółtym i czerwonym. Na końcówkach pomostów wydzielone są miejsca dla ratowników.

Na kąpielisku nie ma wypożyczalni sprzętu pływającego i brak urządzeń rekreacyjnych typu zjeżdżalnia.

W okolicach plaży ustawione są pojemniki do śmieci typu DIN o pojemności 35 litrów w ilości 5 sztuk, a przy plaży oraz przy wejściach na teren zlokalizowane są pojemniki do segregacji odpadów. Pojemniki opróżniane są regularnie przez wyznaczone służby i gromadzone są w kontenerze KP7 o pojemności 7 m³. Ponadto w okolicy kąpieliska znajdują się pojemniki typu dzwon do segregacji odpadów oraz pojemnik 1100 l do odpadów zmieszanych. Pojemniki są regularnie opróżniane i wywożone do punktu utylizacji odpadów przez firmę wybraną w drodze przetargu.

W bezpośrednim sąsiedztwie plaży zlokalizowany jest budynek obsługi kąpieliska, w którym znajdują się pomieszczenia dla ratowników, garaż na sprzęt ratowniczy oraz toalety ogólnodostępne. Przy budynku obsługi kąpieliska są również przebieralnie.

Mapa ewidencyjna z ortofotomapą

Skala 1:1000

5760149,83



Współrzędne kąpieliska "Plaża Miejska w Krzywinu"		
1	6419177.6393389	5760020.26005793
2	6419196.86864845	5760022.20851182
3	6419205.44380944	5759978.98188897
4	6419183.14508594	5759974.84352018
Aa	6419196.7608047	5759976.81239253
b	6419196.16199384	5759979.53759762
c	6419191.7718546	5759984.65123291
d	6419187.73143054	5759994.50438699
e	6419186.468705	5760004.68861097
f	6419185.81643914	5760013.07520739
Bg	6419184.3900496	5760020.96304296

Legenda

- Plaża
- Wody powierzchniowe

5759928,18

Województwo: **Wielkopolskie**
 Powiat: **Kościański**
 Jednostka ewidencyjna: **KRZYWIN - MIASTO**
 Obręb ewidencyjny: **KRZYWIN**
 Arkusz: **2, 3, 7**
 Działy ewidencyjne: **353/5, 352**

Reprodukcja wzbroniona

Niniejsza mapa nie może służyć do celów projektowych

Wykonał: Robert Jagodziński

„Niniejsze dane ewidencyjne nie zostały w pełni dostosowane do wymogów Rozporządzenia Ministra Rozwoju Regionalnego i Budownictwa z dnia 29 marca 2001 r. w sprawie ewidencji gruntów i budynków i nie spełniają wszystkich obowiązujących wymogów dokładnościowych.”

Poświadczam zgodność niniejszej kopii z treścią materiału państwowego zasobu geodezyjnego i kartograficznego

Organ prowadzący państwowy zasób geodezyjny i kartograficzny: **Starosta Kościański**

Nazwa materiału zasobu: **Mapa ewidencyjna w postaci obiektywnej mapy numerycznej**

Identyfikator ewidencyjny materiału zasobu: **P.3011.2014.1**

Data wykonania kopii: **12-04-2018 r.**

Z up. STAROSTY
Robert Jagodziński
 PRACOWNIK OŚRODKA DOKUMENTACJI
 GEODEZYJNO-KARTOGRAFICZNEJ

Imię, nazwisko i podpis osoby

2. Kąpielisko Gminy Krzywiń w Cichowie nad jeziorem Cichowo „Plaża Główna w Cichowie”

- Adres organizatora kąpieliska: Gmina Krzywiń
ul. Rynek 1
64-010 Krzywiń
tel. 65 5170525
- Nazwa i adres kąpieliska oraz opis granicy kąpieliska na aktualnej mapie - kąpielisko mieści się w Cichowie nad jeziorem Cichowo przy os. Brzeg Ruczaju 4A, o granicach określonych na mapie,
- długość linii brzegowej - 64,5 m
- maksymalna liczba osób korzystająca dziennie z kąpieliska - 500
- termin otwarcia i zamknięcia kąpieliska - od 25 czerwca do 31 sierpnia

Opis infrastruktury kąpieliska, w tym urządzeń sanitarnych:

Długość linii brzegowej kąpieliska: 64,5 metra.. Przewidywalna maksymalna liczba korzystających dziennie z kąpieliska wynosi 500 osób.

Kąpielisko posiadać będzie wydzielone strefy głębokościowe dla kąpiących (do 1,2 metra oraz do 4 metrów głębokości) i oddzielone linkami z pływakami w kolorze żółtym i czerwonym. Miejsce przeznaczone dla ratowników wydzielone będzie na plaży.

Kąpielisko nie posiada wypożyczalni sprzętu pływającego oraz urządzeń rekreacyjnych jak zjeżdżalnia. Wokół plaży znajduje się widownia amfiteatru.

W pobliżu plaży znajduje się budynek z sanitariatami, pomieszczeniami dla ratowników i garażem na sprzęt ratowniczy. Dostępne do użytku są także zewnętrzne przebieralnie. W okolicach plaży ustawione są pojemniki na śmieci typu DIN o pojemności 35 litrów oraz pojemniki typu dzwon do segregacji odpadów. Są one regularnie opróżniane przez wyznaczone służby oraz wywożone do punktu przetwarzania odpadów przez firmę wybraną w przetargu. W pobliżu kąpieliska znajduje się miejsce do wodowania łodzi przeznaczonych do ratownictwa wodnego przez odpowiednie służby.

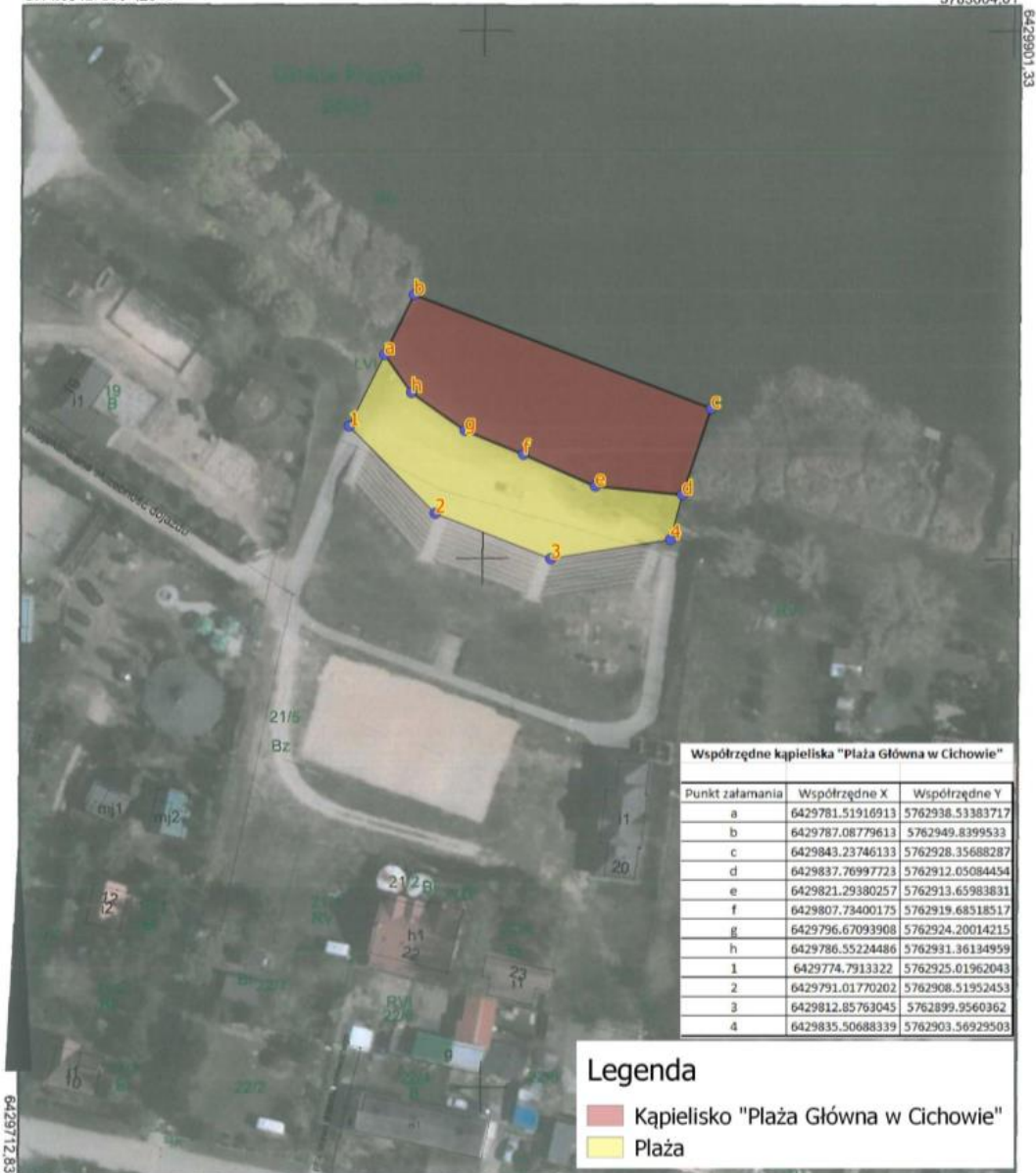
STAROSTA KOŚCIAŃSKI

Mapa ewidencyjna z ortofotomapą

GN-I.6642.290.2018

Skala 1:1000

5763004.81



Współrzędne kąpieliska "Plaża Główna w Cichowie"

Punkt załamania	Współrzędne X	Współrzędne Y
a	6429781.51916913	5762938.53383717
b	6429787.08779613	5762949.8399533
c	6429843.23746133	5762928.35688287
d	6429837.76997723	5762912.05084454
e	6429821.29380257	5762913.65983831
f	6429807.73400175	5762919.68518517
g	6429796.67093908	5762924.20014215
h	6429786.5524486	5762931.36134959
1	6429774.7913322	5762925.01962043
2	6429791.01770202	5762908.51952453
3	6429812.85763045	5762899.9560362
4	6429835.50688339	5762903.56929503

Legenda

- Kąpielisko "Plaża Główna w Cichowie"
- Plaża

5762783.16

Województwo: Wielkopolskie
 Powiat: Kościański
 Jednostka ewidencyjna: KRZYWIŃ - OBSZAR WIEJSKI
 Obręb ewidencyjny: CICHOWO
 Arkusz: 1
 Działki ewidencyjne: 21/5

Poświadcza się zgodność niniejszej kopii z treścią materiału państwowego zasobu geodezyjnego i kartograficznego

Organ prowadzący państwowy zasób geodezyjny i kartograficzny: Starosta Kościański
 Nazwa materiału zasobu: Mapa ewidencyjna w postaci obiektowej mapy numerycznej

Reprodukcja wzbroniona

„Niniejsze dane ewidencyjne nie zostały w pełni dostosowane do wymogów Rozporządzenia Ministra Rozwoju Regionalnego i Budownictwa z dnia 29 marca 2001 r. w sprawie ewidencji miejscowości, ulic i budynków i nie spełniają wszystkich obowiązujących wymogów dokładnościowych.”

Niniejsza mapa nie może służyć do celów projektowych

Identyfikator ewidencyjny materiału zasobu: P.3011.2014.1
 Data wykonania kopii: 24-04-2018

Wykonał: Robert Jagodziński

Imię, nazwisko i podpis osoby

Starosta
 Robert Jagodziński
 KIEROWNIK OŚRODKA DOKUMENTACJI
 GEODEZYJNEJ I KARTOGRAFICZNEJ

3. Kąpielisko Gminy Krzywiń w Cichowie nad jeziorem Cichowo „Plaża Zacisze w Cichowie”

- Adres organizatora kąpieliska: Gmina Krzywiń
ul. Rynek 1
64-010 Krzywiń
tel. 65 5170525
- Nazwa i adres kąpieliska oraz opis granicy kąpieliska na aktualnej mapie - kąpielisko mieści się w Cichowie nad jeziorem Cichowo przy os. Gospodarstwo 3, o granicach określonych na mapie,
- długość linii brzegowej - 27 m
- maksymalna liczba osób korzystająca dziennie z kąpieliska - 200
- termin otwarcia i zamknięcia kąpieliska - od 25 czerwca do 31 sierpnia

Opis infrastruktury kąpieliska, w tym urządzeń sanitarnych:

Długość linii brzegowej kąpieliska: 27 metrów. Przewidywalna maksymalna liczba korzystających dziennie z kąpieliska wynosi 200 osób.

Kąpielisko posiadać będzie pomost pływający o długości 10 metrów i szerokości 2 metrów. Wydzielone zostaną strefy głębokościowe dla kąpiących (do 1,2 metra oraz do 4,2 metrów głębokości) i oddzielone linkami z pływakami w kolorze żółtym i czerwonym (zamocowana z jednej strony na końcu pomostu). Miejsce przeznaczone dla ratowników wydzielone będzie na pomoście.

Kąpielisko nie posiada wypożyczalni sprzętu pływającego oraz urządzeń rekreacyjnych jak zjeżdżalnia.

W pobliżu plaży znajduje się budynek z sanitariatami, pomieszczeniami dla ratowników i garażem na sprzęt ratowniczy.

W okolicach plaży ustawione są pojemniki na śmieci typu dzwon do segregacji oraz kontener o pojemności 1100 l na odpady zmieszane. Są one regularnie opróżniane przez wyznaczone służby oraz wywożone do punktu przetwarzania odpadów przez firmę wybraną w przetargu.

