



# DZIENNIK URZĘDOWY

## WOJEWÓDZTWA WIELKOPOLSKIEGO

---

Poznań, dnia 22 czerwca 2022 r.

Poz. 4768

### UCHWAŁA NR XLVI/457/2022 RADY MIEJSKIEJ W PLESZEWIE

z dnia 9 czerwca 2022 r.

#### w sprawie nadania nazw drogom wewnętrznym

Na podstawie art. 18 ust. 2 pkt 13 ustawy z dnia 8 marca 1990 r. o samorządzie gminnym (Dz.U. z 2022, poz. 559 ze zmianami), Rada Miejska uchwala, co następuje:

**§ 1. 1.** Nadaje się drodze wewnętrznej, położonej w Brzeziu, gmina Pleszew, biegnącej od drogi powiatowej 4337P, ul. Zawidowicka, w kierunku zachodnim, oznaczonej jako działka nr 40/2, nazwę ul. Laskowa.

Szczegółowy przebieg drogi określa załącznik nr 1 do uchwały.

2. Nadaje się drodze wewnętrznej, położonej w Dobrej Nadziei, gmina Pleszew, biegnącej od drogi powiatowej 4344P, w kierunku północnym, oznaczonej nr działek: 45/3, 46/6, 45/11, 46/26 i 46/18, nazwę ul. Malownicza.

Szczegółowy przebieg drogi określa załącznik nr 2 do uchwały.

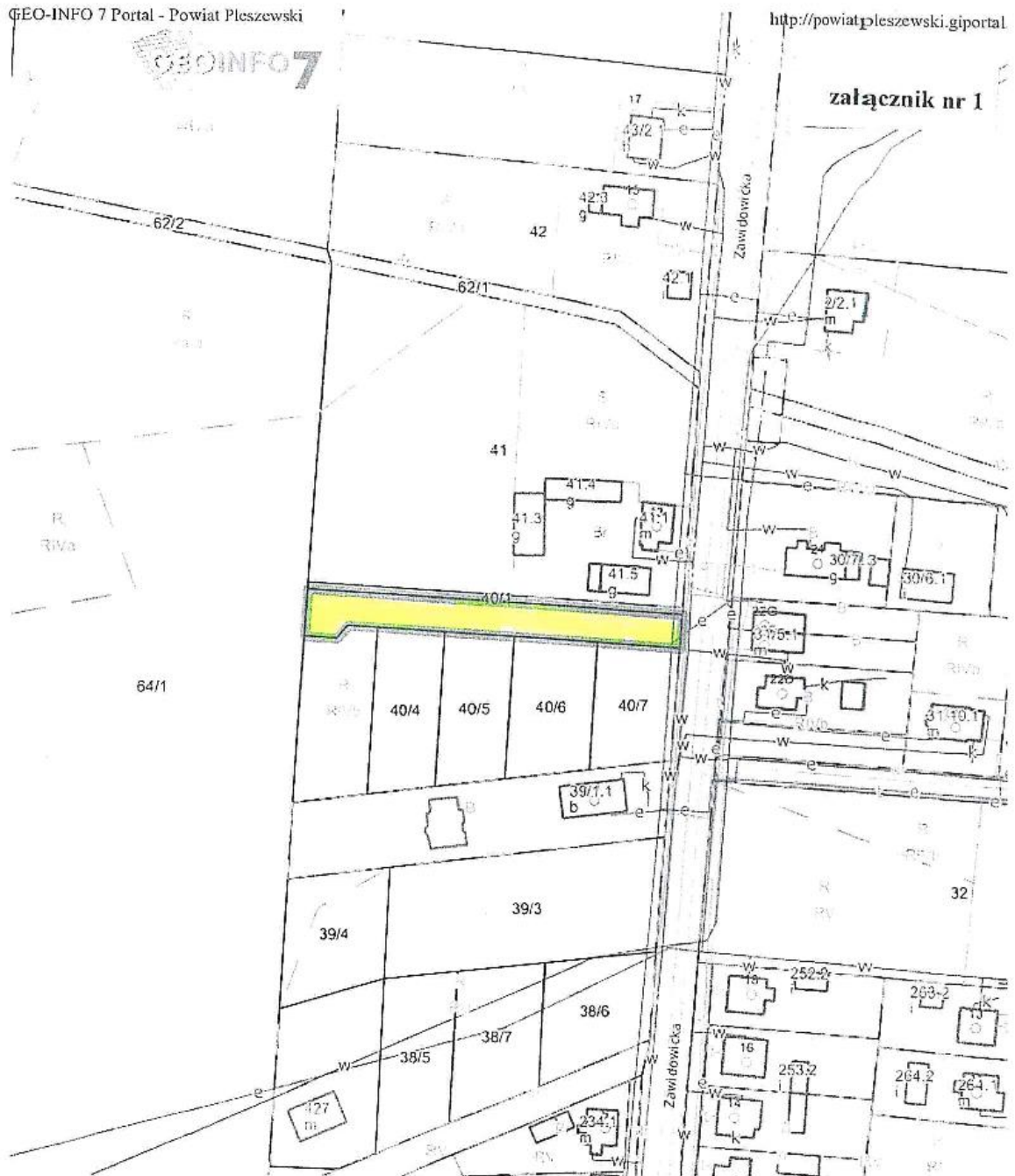
3. Nadaje się drodze wewnętrznej, położonej w miejscowości Folusz, obręb ewidencyjny Nowa Wieś, gmina Pleszew, biegnącej od drogi powiatowej 5288P w kierunku północnym, oznaczonej jako działka nr 356/15, nazwę ul. Liliowa.

Szczegółowy przebieg drogi określa załącznik nr 3 do uchwały.

**§ 2.** Wykonanie uchwały powierza się Burmistrzowi Miasta i Gminy Pleszew.

**§ 3.** Uchwała wchodzi w życie po upływie 14 dni od daty jej ogłoszenia w Dzienniku Urzędowym Województwa Wielkopolskiego.

Przewodnicząca  
Rady Miejskiej w Pleszewie  
(-) Adela Grała - Kałużna



Dane mapy © autorzy OpenStreetMap (<http://www.openstreetmap.org/copyright>)

0 40 m

GEO-INFO 7 Portal - Powiat Pleszewski

<http://powiatpleszewski.giportal.pl>

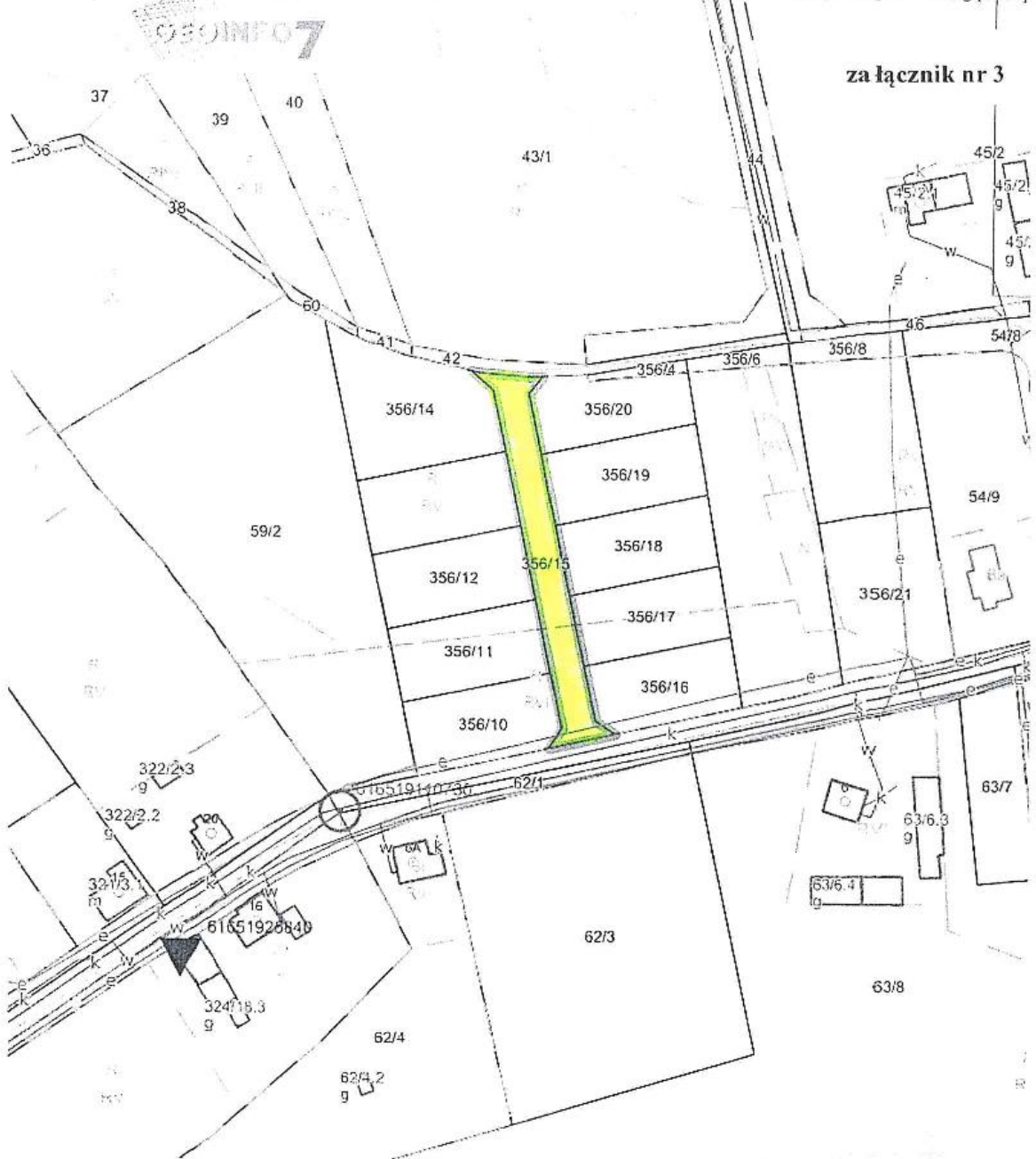


Dane mapy © autorzy OpenStreetMap (<http://www.openstreetmap.org/copyright>)

40 m

GEO-INFO 7 Portal - Powiat Pleszewski

<http://powiat.pleszewski.giportal.pl>



Dane mapy © autorzy OpenStreetMap (<http://www.openstreetmap.org/copyright>)