



DZIENNIK URZĘDOWY

WOJEWÓDZTWA WIELKOPOLSKIEGO

Poznań, dnia 13 grudnia 2022 r.

Poz. 9516

UCHWAŁA NR LXI/648/2022 RADY MIEJSKIEJ W NOWYM TOMYŚLU

z dnia 25 listopada 2022 r.

w sprawie zespołu przyrodniczo-krajobrazowego „Glińskie Góry w gminie Nowy Tomyśl”

Na podstawie art. 44 ust. 1 i 2 ustawy z dnia 16 kwietnia 2004 r. o ochronie przyrody (Dz. U. z 2022 r. poz. 916 i poz. 1726) uchwala się, co następuje:

§ 1. 1. Zespół przyrodniczo-krajobrazowy „Glińskie Góry w gminie Nowy Tomyśl”, zwany dalej „Zespołem” obejmuje obszar o powierzchni 860,49 ha i jest położony na terenie gminy Nowy Tomyśl, w obrębach geodezyjnych Glinno oraz Przyłęk.

2. Przebieg granicy Zespołu określa mapa stanowiąca załącznik nr 1 do uchwały oraz wykaz współrzędnych punktów załamania granicy Zespołu stanowiący załącznik nr 2 do uchwały.

§ 2. Nadzór nad Zespołem sprawuje Burmistrz Nowego Tomyśla.

§ 3. Szczególnym celem ochrony w Zespole jest ochrona wydm parabolicznych w okolicach Nowego Tomyśla.

§ 4. Na terenie Zespołu wprowadza się następujące zakazy:

- 1) niszczenia, uszkodzenia lub przekształcania obiektu lub obszaru;
- 2) wykonywania prac ziemnych trwale zniekształcających rzeźbę terenu, z wyjątkiem prac związanych z zabezpieczeniem przeciwsztormowym lub przeciwpowodziowym albo budową, odbudową, utrzymywaniem, remontem lub naprawą urządzeń wodnych;
- 3) uszkodzenia i zanieczyszczenia gleby;
- 4) dokonywania zmian stosunków wodnych, jeżeli zmiany te nie służą ochronie przyrody albo racjonalnej gospodarce rolnej, leśnej, wodnej lub rybackiej;
- 5) likwidowania, zasypywania i przekształcania naturalnych zbiorników wodnych, starorzeczy oraz obszarów wodno-błotnych;
- 6) wydobywania do celów gospodarczych skał, w tym torfu oraz skamieniałości, w tym kopalnych szczątków roślin i zwierząt, a także minerałów i bursztynu;
- 7) umieszczania tablic reklamowych.

§ 5. Wykonanie uchwały powierza się Burmistrzowi Nowego Tomyśla.

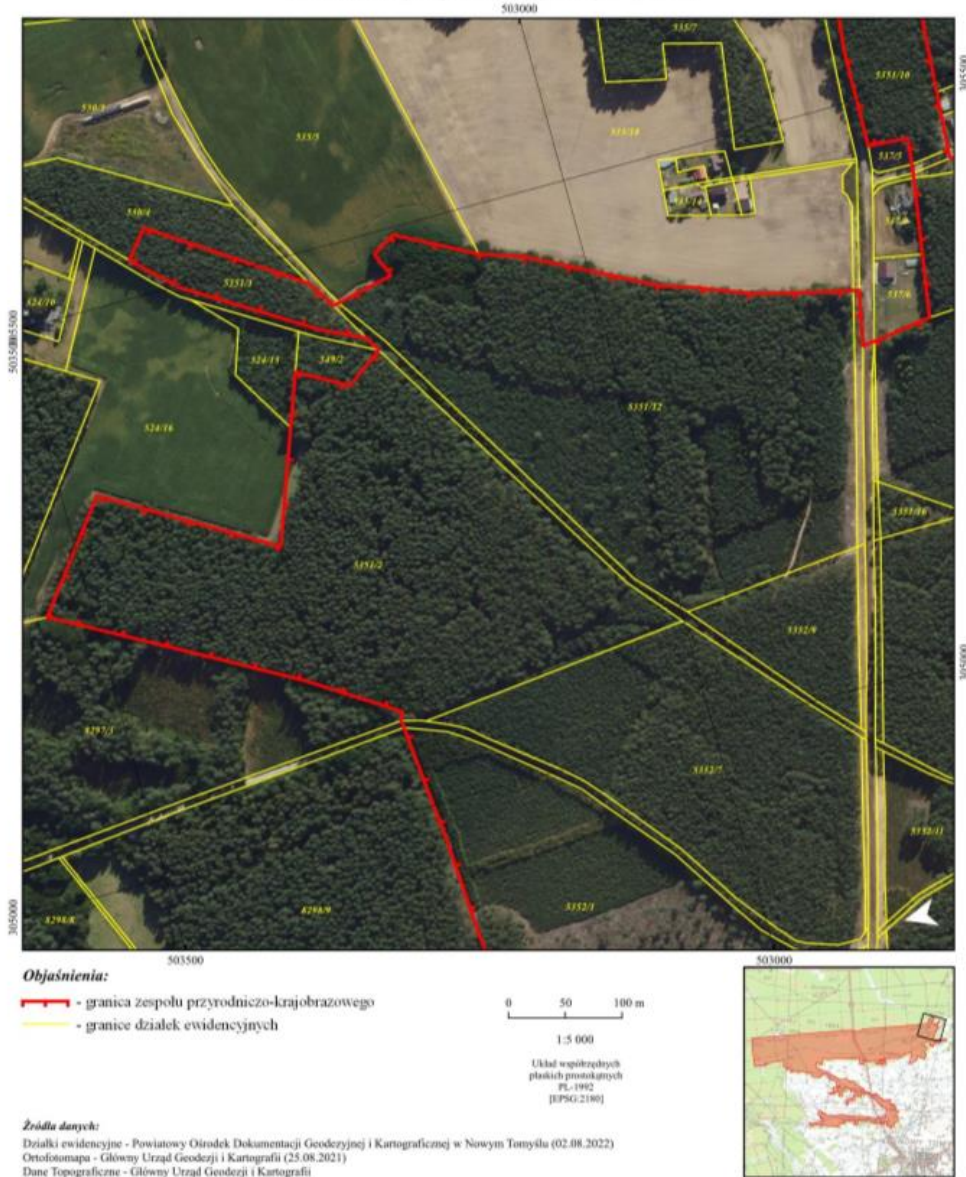
§ 6. Uchwała wchodzi w życie po upływie 14 dni od dnia ogłoszenia w Dzienniku Urzędowym Województwa Wielkopolskiego.¹⁾

Przewodniczący Rady
(-) Marek Ratajczak

¹⁾Niniejsza uchwała była poprzedzona rozporządzeniem nr 52/2001 Wojewody Wielkopolskiego z dnia 28 grudnia 2001 r. w sprawie uznania za zespół przyrodniczo-krajobrazowy „Glińskie Góry” (Dz. Urz. Woj. Wlkp. Nr 2, poz. 67). Z dniem wejścia w życie uchwały, na podstawie art. 157 ust. 1 ustawy z dnia 16 kwietnia 2004 r. o ochronie przyrody (Dz. U. z 2022 r. poz. 916 ze zm.) traci ono moc w zakresie obejmującym obszar gminy Nowy Tomyśl.

Załącznik nr 1 do uchwały nr LXI/648/2022
Rady Miejskiej w Nowym Tomyślu
z dnia 25 listopada 2022 roku

**Przebieg granicy zespołu przyrodniczo-krajobrazowego
"Głińskie Góry w gminie Nowy Tomyśl" (ark. 1)**



**Przebieg granicy zespołu przyrodniczo-krajobrazowego
"Glińskie Góry w gminie Nowy Tomyśl" (ark. 2)**



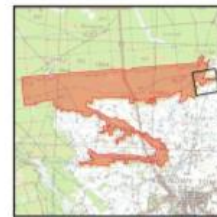
Objasnienia:

- granica zespołu przyrodniczo-krajobrazowego
- granice działek ewidencyjnych



1:5 000

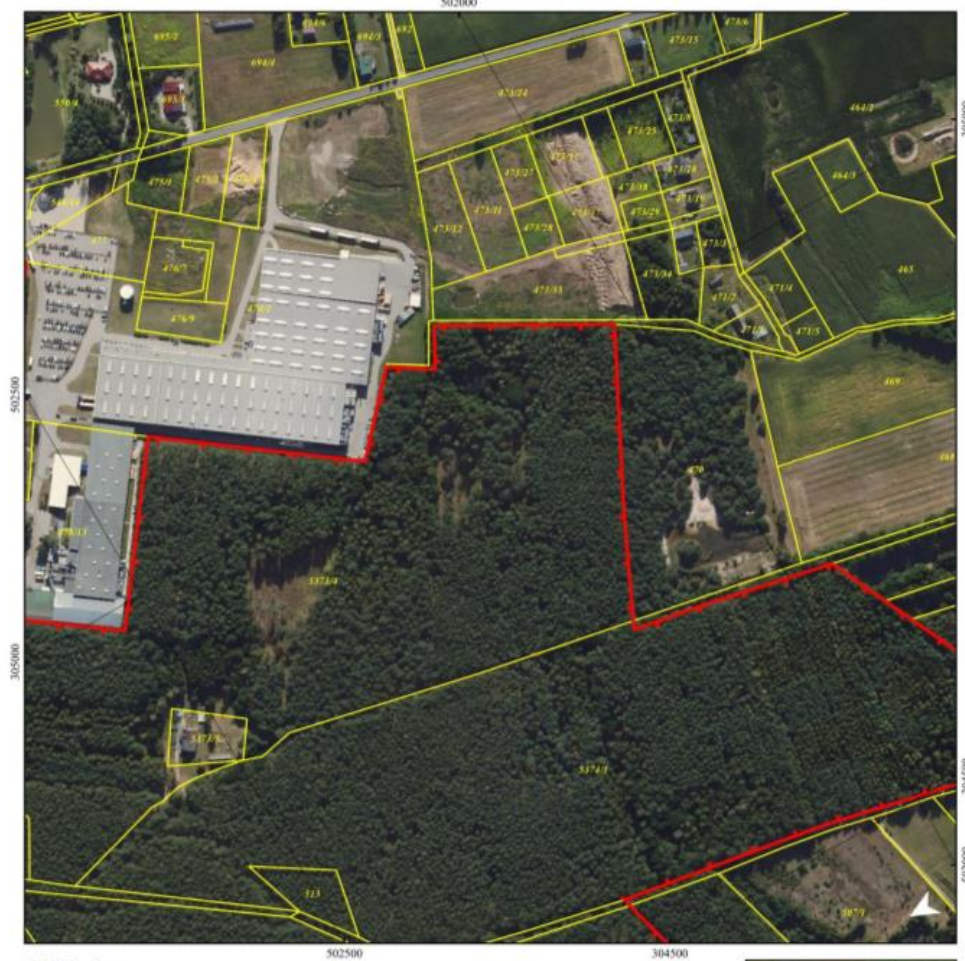
Układ współrzędnych
płaskich prostokątnych
PL-1992
(EPSG:2180)



Źródła danych:

Działki ewidencyjne - Powiatowy Ośrodek Dokumentacji Geodezyjnej i Kartograficznej w Nowym Tomyślu (02.08.2022)
Ortofotomapa - Główny Urząd Geodezji i Kartografii (25.08.2021)
Dane Topograficzne - Główny Urząd Geodezji i Kartografii

**Przebieg granicy zespołu przyrodniczo-krajobrazowego
"Glińskie Góry w gminie Nowy Tomyśl" (ark. 3)**



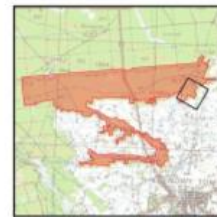
Objaśnienia:

- granica zespołu przyrodniczo-krajobrazowego
- granice działek ewidencyjnych



1:5 000

Układ współrzędnych
płaskich prostokątnych
PL-1992
(EPSG:2180)



Źródła danych:

Działki ewidencyjne - Powiatowy Ośrodek Dokumentacji Geodezyjnej i Kartograficznej w Nowym Tomyślu (02.08.2022)
Ortofotomapa - Główny Urząd Geodezji i Kartografii (25.08.2021)
Dane Topograficzne - Główny Urząd Geodezji i Kartografii

**Przebieg granicy zespołu przyrodniczo-krajobrazowego
"Glińskie Góry w gminie Nowy Tomyśl" (ark. 5)**



Objaśnienia:

- granica zespołu przyrodniczo-krajobrazowego
- granice działek ewidencyjnych

0 50 100 m

1:5 000

Układ współrzędnych
płaskich prostokątnych
PL-1992
(EPSG:2180)



Źródła danych:

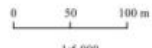
Działki ewidencyjne - Powiatowy Ośrodek Dokumentacji Geodezyjnej i Kartograficznej w Nowym Tomyślu (02.08.2022)
Ortofotomapa - Główny Urząd Geodezji i Kartografii (25.08.2021)
Dane Topograficzne - Główny Urząd Geodezji i Kartografii

**Przebieg granicy zespołu przyrodniczo-krajobrazowego
"Glińskie Góry w gminie Nowy Tomyśl" (ark. 6)**



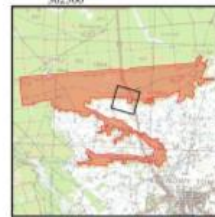
Objaśnienia:

- granica zespołu przyrodniczo-krajobrazowego
- granice działek ewidencyjnych



1:5 000

Układ współrzędnych
płaskich prostokątnych
PL-1992
[EPSG:2180]



Źródła danych:

Działki ewidencyjne - Powiatowy Ośrodek Dokumentacji Geodezyjnej i Kartograficznej w Nowym Tomyszu (02.08.2022)
Ortofotomapa - Główny Urząd Geodezji i Kartografii (25.08.2021)
Dane Topograficzne - Główny Urząd Geodezji i Kartografii

**Przebieg granicy zespołu przyrodniczo-krajobrazowego
"Glińskie Góry w gminie Nowy Tomyśl" (ark. 7)**



Objaśnienia:

- granica zespołu przyrodniczo-krajobrazowego
- granice działek ewidencyjnych



1:5 000

Układ współrzędnych
płaskich prostokątnych
PL-1992
(EPSG:2180)



Źródła danych:

Działki ewidencyjne - Powiatowy Ośrodek Dokumentacji Geodezyjnej i Kartograficznej w Nowym Tomyslu (02.08.2022)
Ortofotomapa - Główny Urząd Geodezji i Kartografii (25.08.2021)
Dane Topograficzne - Główny Urząd Geodezji i Kartografii

**Przebieg granicy zespołu przyrodniczo-krajobrazowego
"Glińskie Góry w gminie Nowy Tomyśl" (ark. 8)**



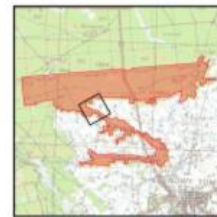
Objaśnienia:

- granica zespołu przyrodniczo-krajobrazowego
- granice działek ewidencyjnych



1:5 000

Układ współrzędnych
płaskich prostokątnych
PL-1992
(EPSG:2180)



Źródła danych:

Działki ewidencyjne - Powiatowy Ośrodek Dokumentacji Geodezyjnej i Kartograficznej w Nowym Tomyślu (02.08.2022)
Ortofotomapa - Główny Urząd Geodezji i Kartografii (25.08.2021)
Dane Topograficzne - Główny Urząd Geodezji i Kartografii

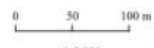
**Przebieg granicy zespołu przyrodniczo-krajobrazowego
"Glińskie Góry w gminie Nowy Tomyśl" (ark. 9)**

302000501500



Objaśnienia:

- granica zespołu przyrodniczo-krajobrazowego
- granice działek ewidencyjnych



1:5 000

Układ współrzędnych
płaskich prostokątnych
PL-1992
(EPSG:2180)

Źródła danych:

Działki ewidencyjne - Powiatowy Ośrodek Dokumentacji Geodezyjnej i Kartograficznej w Nowym Tomyślu (02.08.2022)
Ortofotomapa - Główny Urząd Geodezji i Kartografii (25.08.2021)
Dane Topograficzne - Główny Urząd Geodezji i Kartografii



**Przebieg granicy zespołu przyrodniczo-krajobrazowego
"Glińskie Góry w gminie Nowy Tomyśl" (ark. 10)**



Objaśnienia:

- granica zespołu przyrodniczo-krajobrazowego
- granice działek ewidencyjnych

0 50 100 m

1:5 000

Układ współrzędnych
płaskich prostokątnych
PL-1992
(EPSG:2180)

Źródła danych:

Działki ewidencyjne - Powiatowy Ośrodek Dokumentacji Geodezyjnej i Kartograficznej w Nowym Tomyślu (02.08.2022)
Ortofotomapa - Główny Urząd Geodezji i Kartografii (25.08.2021)
Dane Topograficzne - Główny Urząd Geodezji i Kartografii



**Przebieg granicy zespołu przyrodniczo-krajobrazowego
"Glińskie Góry w gminie Nowy Tomyśl" (ark. 11)**

501000 302500



Objaśnienia:

- granica zespołu przyrodniczo-krajobrazowego
- granice działek ewidencyjnych

0 50 100 m

1:5 000

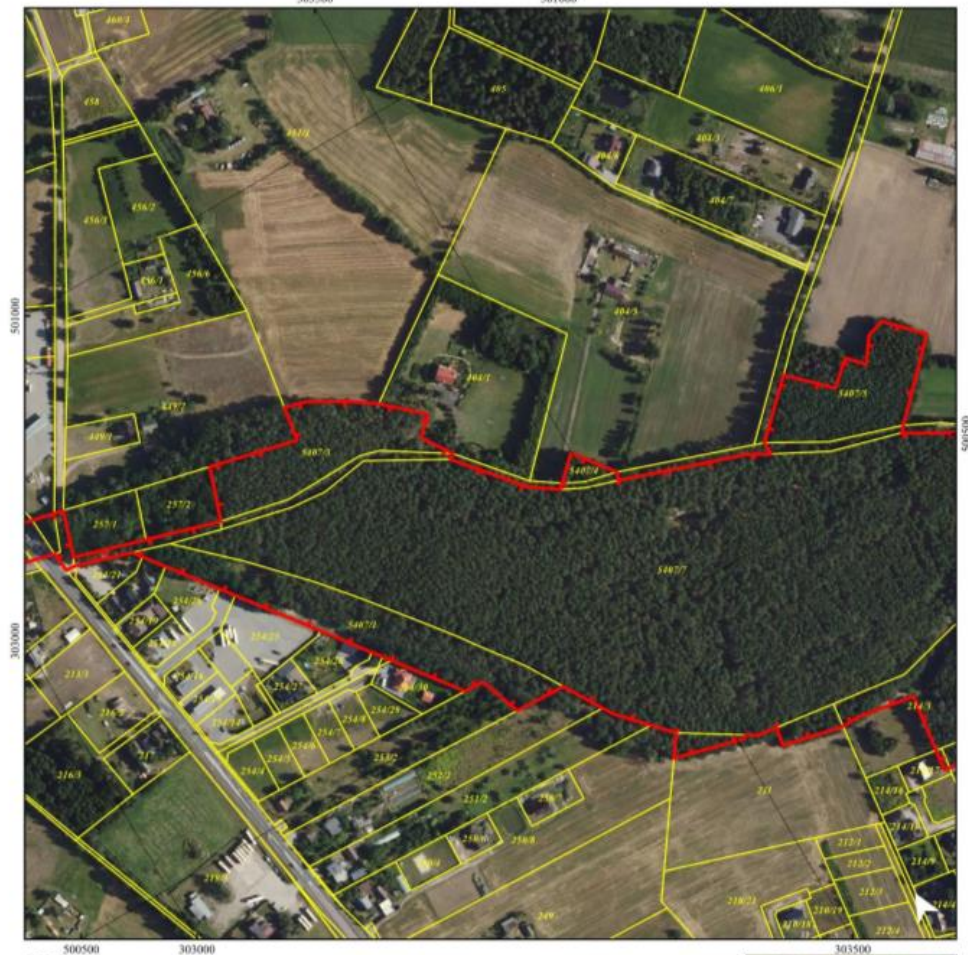
Układ współrzędnych
płaskich prostokątnych
PL-1992
(EPSG:2180)





Źródła danych:

Działki ewidencyjne - Powiatowy Ośrodek Dokumentacji Geodezyjnej i Kartograficznej w Nowym Tomyślu (02.08.2022)
Ortofotomapa - Główny Urząd Geodezji i Kartografii (25.08.2021)
Dane Topograficzne - Główny Urząd Geodezji i Kartografii

Przebieg granicy zespołu przyrodniczo-krajobrazowego
"Gliškie Góry w gminie Nowy Tomyśl" (ark. 12)



Objaśnienia:

-  - granica zespołu przyrodniczo-krajobrazowego
-  - granice działek ewidencyjnych

0 50 100 m

1:5 000

Układ współrzędnych
płaskich prostokątnych
PL-1992
(EPSG:2180)

Źródła danych:

Działki ewidencyjne - Powiatowy Ośrodek Dokumentacji Geodezyjnej i Kartograficznej w Nowym Tomyślu (02.08.2022)
Ortofotomapa - Główny Urząd Geodezji i Kartografii (25.08.2021)
Dane Topograficzne - Główny Urząd Geodezji i Kartografii



**Przebieg granicy zespołu przyrodniczo-krajobrazowego
"Glińskie Góry w gminie Nowy Tomyśl" (ark. 13)**



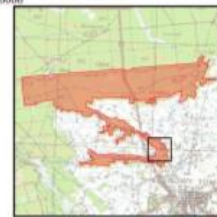
Objaśnienia:

- granica zespołu przyrodniczo-krajobrazowego
- granice działek ewidencyjnych



1:5 000

Układ współrzędnych
płaskich prostokątnych
PL-1992
(EPSG:2180)



Źródła danych:

Działki ewidencyjne - Powiatowy Ośrodek Dokumentacji Geodezyjnej i Kartograficznej w Nowym Tomyślu (02.08.2022)
Ortofotomapa - Główny Urząd Geodezji i Kartografii (25.08.2021)
Dane Topograficzne - Główny Urząd Geodezji i Kartografii

**Przebieg granicy zespołu przyrodniczo-krajobrazowego
"Glińskie Góry w gminie Nowy Tomyśl" (ark. 14)**



Objasnienia:

- granica zespołu przyrodniczo-krajobrazowego
- granice działek ewidencyjnych



1:5 000

Układ współrzędnych
płaskich prostokątnych
PL-1992
(EPSG:2180)

Źródła danych:

Działki ewidencyjne - Powiatowy Ośrodek Dokumentacji Geodezyjnej i Kartograficznej w Nowym Tomyślu (02.08.2022)
Ortofotomapy - Główny Urząd Geodezji i Kartografii (25.08.2021)
Dane Topograficzne - Główny Urząd Geodezji i Kartografii

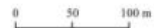


**Przebieg granicy zespołu przyrodniczo-krajobrazowego
"Glińskie Góry w gminie Nowy Tomyśl" (ark. 15)**



Objaśnienia:

- - granica zespołu przyrodniczo-krajobrazowego
- - granice działek ewidencyjnych

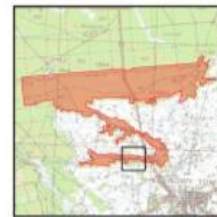


1:5 000

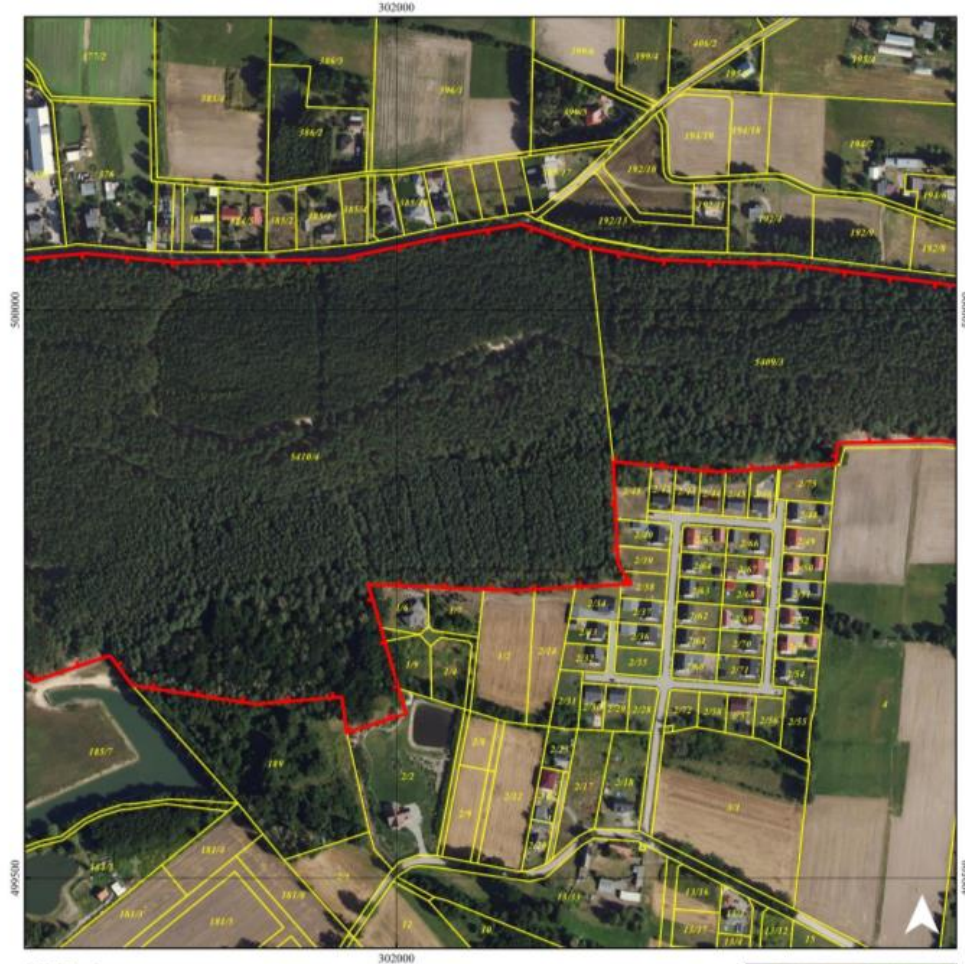
Układ współrzędnych
płaskich prostokątnych
PL-1902
(EPSG:2180)

Źródła danych:

Działki ewidencyjne - Powiatowy Ośrodek Dokumentacji Geodezyjnej i Kartograficznej w Nowym Tomyślu (02.08.2022)
Ortofotomapa - Główny Urząd Geodezji i Kartografii (25.08.2021)
Dane Topograficzne - Główny Urząd Geodezji i Kartografii



**Przebieg granicy zespołu przyrodniczo-krajobrazowego
"Glińskie Góry w gminie Nowy Tomyśl" (ark. 16)**



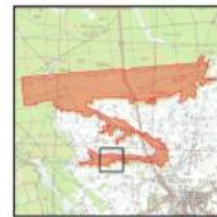
Objaśnienia:

- granica zespołu przyrodniczo-krajobrazowego
- granice działek ewidencyjnych



1:5 000

Układ współrzędnych
płaskich prostokątnych
PL-1992
(EPSG:2180)



Źródła danych:

Działki ewidencyjne - Powiatowy Ośrodek Dokumentacji Geodezyjnej i Kartograficznej w Nowym Tomyślu (02.08.2022)
Ortofotomapa - Główny Urząd Geodezji i Kartografii (25.08.2021)
Dane Topograficzne - Główny Urząd Geodezji i Kartografii

**Przebieg granicy zespołu przyrodniczo-krajobrazowego
"Glińskie Góry w gminie Nowy Tomyśl" (ark. 18)**



Objaśnienia:

- granica zespołu przyrodniczo-krajobrazowego
- granice działek ewidencyjnych



1:5 000

Układ współrzędnych
płaskich prostokątnych
PL-1992
(EPSG:2180)



Źródła danych:

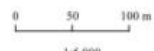
Działki ewidencyjne - Powiatowy Ośrodek Dokumentacji Geodezyjnej i Kartograficznej w Nowym Tomyślu (02.08.2022)
Ortofotomapa - Główny Urząd Geodezji i Kartografii (25.08.2021)
Dane Topograficzne - Główny Urząd Geodezji i Kartografii

**Przebieg granicy zespołu przyrodniczo-krajobrazowego
"Glińskie Góry w gminie Nowy Tomyśl" (ark. 19)**



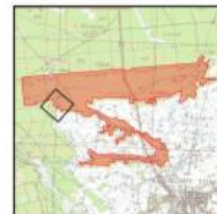
Objaśnienia:

- - granica zespołu przyrodniczo-krajobrazowego
- - granice działek ewidencyjnych



1:5 000

Układ współrzędnych
płaskich prostokątnych
PL-1992
(EPSG:2180)



Źródła danych:

Działki ewidencyjne - Powiatowy Ośrodek Dokumentacji Geodezyjnej i Kartograficznej w Nowym Tomyślu (02.08.2022)
Ortofotomapa - Główny Urząd Geodezji i Kartografii (25.08.2021)
Dane Topograficzne - Główny Urząd Geodezji i Kartografii

**Przebieg granicy zespołu przyrodniczo-krajobrazowego
"Glińskie Góry w gminie Nowy Tomyśl" (ark. 20)**



Objaśnienia:

- granica zespołu przyrodniczo-krajobrazowego
- granice działek ewidencyjnych

0 50 100 m

1:5 000

Układ współrzędnych
płaskich prostokątnych
PL-1992
(EPSG:2180)



Źródła danych:

Działki ewidencyjne - Powiatowy Ośrodek Dokumentacji Geodezyjnej i Kartograficznej w Nowym Tomyślu (02.08.2022)
Ortofotomapa - Główny Urząd Geodezji i Kartografii (25.08.2021)
Dane Topograficzne - Główny Urząd Geodezji i Kartografii

**Przebieg granicy zespołu przyrodniczo-krajobrazowego
"Glińskie Góry w gminie Nowy Tomyśl" (ark. 21)**

502000



Objaśnienia:

- - granica zespołu przyrodniczo-krajobrazowego
- - granice działek ewidencyjnych

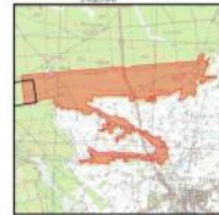
0 50 100 m

1:5 000

Układ współrzędnych
płaskich prostokątnych
PL-1992
(EPSG:2180)

Źródła danych:



Działki ewidencyjne - Powiatowy Ośrodek Dokumentacji Geodezyjnej i Kartograficznej w Nowym Tomyślu (02.08.2022)
Ortofotomapa - Główny Urząd Geodezji i Kartografii (25.08.2021)
Dane Topograficzne - Główny Urząd Geodezji i Kartografii



**Przebieg granicy zespołu przyrodniczo-krajobrazowego
"Glińskie Góry w gminie Nowy Tomyśl" (ark. 22)**



Objaśnienia:

-  - granica zespołu przyrodniczo-krajobrazowego
-  - granice działek ewidencyjnych



1:5 000

Układ współrzędnych
płaskich prostokątnych
PL-1992
(EPSG:2180)



Źródła danych:

Działki ewidencyjne - Powiatowy Ośrodek Dokumentacji Geodezyjnej i Kartograficznej w Nowym Tomyślu (02.08.2022)
Ortofotomapa - Główny Urząd Geodezji i Kartografii (25.08.2021)
Dane Topograficzne - Główny Urząd Geodezji i Kartografii

**Przebieg granicy zespołu przyrodniczo-krajobrazowego
"Glińskie Góry w gminie Nowy Tomyśl" (ark. 23)**



Objaśnienia:

- granica zespołu przyrodniczo-krajobrazowego
- granice działek ewidencyjnych

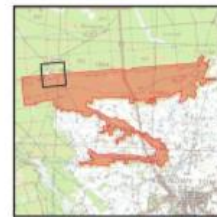
0 50 100 m

1:5 000

Układ współrzędnych
płaskich prostokątnych
PL-1992
[EPSG:2180]

Źródła danych:

Działki ewidencyjne - Powiatowy Ośrodek Dokumentacji Geodezyjnej i Kartograficznej w Nowym Tomyślu (02.08.2022)
Ortofotomapa - Główny Urząd Geodezji i Kartografii (25.08.2021)
Dane Topograficzne - Główny Urząd Geodezji i Kartografii

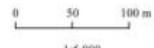


**Przebieg granicy zespołu przyrodniczo-krajobrazowego
"Glińskie Góry w gminie Nowy Tomyśl" (ark. 24)**



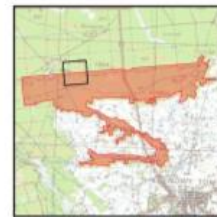
Objaśnienia:

- granica zespołu przyrodniczo-krajobrazowego
- granice działek ewidencyjnych



1:5 000

Układ współrzędnych
płaskich prostokątnych
PL-1992
(EPSG:2180)

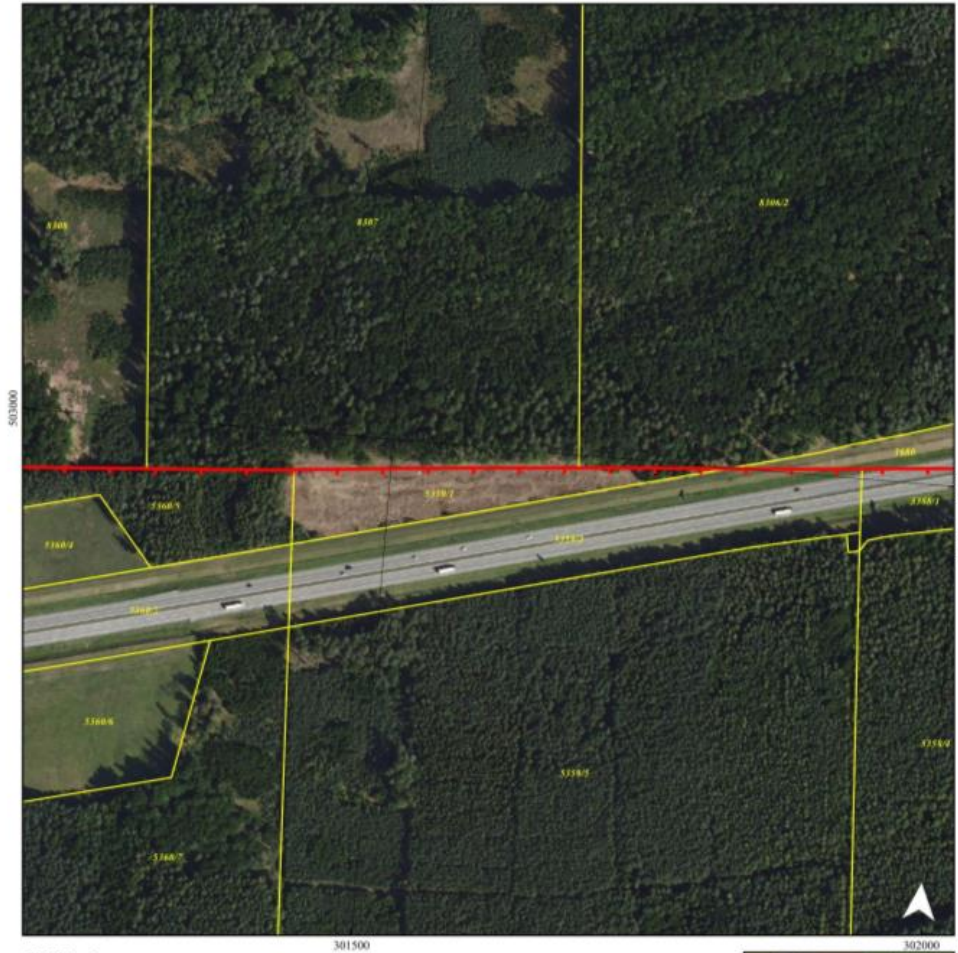


Źródła danych:

Działki ewidencyjne - Powiatowy Ośrodek Dokumentacji Geodezyjnej i Kartograficznej w Nowym Tomyślu (02.08.2022)
Ortofotomapa - Główny Urząd Geodezji i Kartografii (25.08.2021)
Dane Topograficzne - Główny Urząd Geodezji i Kartografii

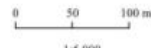
**Przebieg granicy zespołu przyrodniczo-krajobrazowego
"Glińskie Góry w gminie Nowy Tomyśl" (ark. 25)**

301500



Objaśnienia:

- granica zespołu przyrodniczo-krajobrazowego
- granice działek ewidencyjnych



1:5 000

Układ współrzędnych
płaskich prostokątnych
PL-1992
(EPSG:2180)



Źródła danych:

Działki ewidencyjne - Powiatowy Ośrodek Dokumentacji Geodezyjnej i Kartograficznej w Nowym Tomyślu (02.08.2022)
Ortofotomapa - Główny Urząd Geodezji i Kartografii (25.08.2021)
Dane Topograficzne - Główny Urząd Geodezji i Kartografii

**Przebieg granicy zespołu przyrodniczo-krajobrazowego
"Glińskie Góry w gminie Nowy Tomyśl" (ark. 26)**



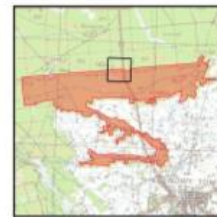
Objaśnienia:

- granica zespołu przyrodniczo-krajobrazowego
- granice działek ewidencyjnych

0 50 100 m

1:5 000

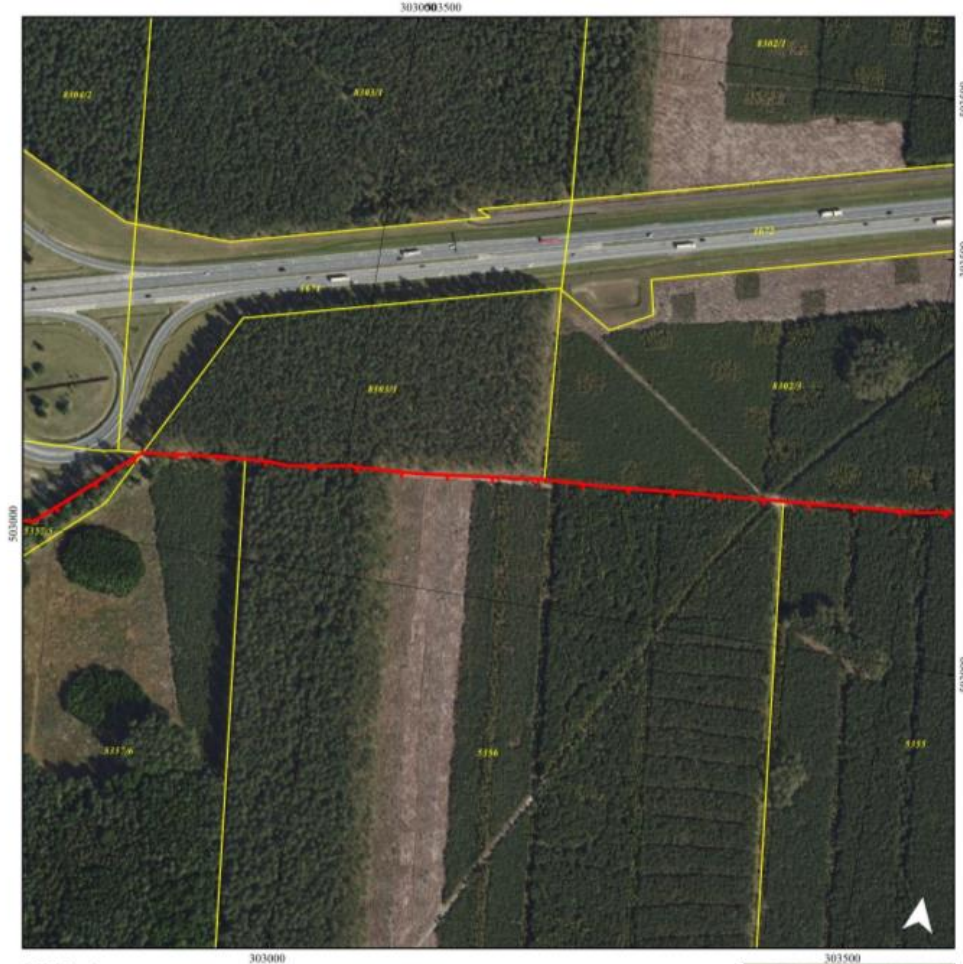
Układ współrzędnych
płaskich prostokątnych
PL-1992
(EPSG:2180)



Źródła danych:

Działki ewidencyjne - Powiatowy Ośrodek Dokumentacji Geodezyjnej i Kartograficznej w Nowym Tomyślu (02.08.2022)
Ortofotomapa - Główny Urząd Geodezji i Kartografii (25.08.2021)
Dane Topograficzne - Główny Urząd Geodezji i Kartografii

**Przebieg granicy zespołu przyrodniczo-krajobrazowego
"Glińskie Góry w gminie Nowy Tomyśl" (ark. 27)**



Objaśnienia:

- granica zespołu przyrodniczo-krajobrazowego
- granice działek ewidencyjnych



1:5 000

Układ współrzędnych
płaskich prostokątnych
PL-1992
(EPSG:2180)



Źródła danych:

Działki ewidencyjne - Powiatowy Ośrodek Dokumentacji Geodezyjnej i Kartograficznej w Nowym Tomyślu (02.08.2022)
Ortofotomapa - Główny Urząd Geodezji i Kartografii (25.08.2021)
Dane Topograficzne - Główny Urząd Geodezji i Kartografii

**Przebieg granicy zespołu przyrodniczo-krajobrazowego
"Glińskie Góry w gminie Nowy Tomyśl" (ark. 28)**



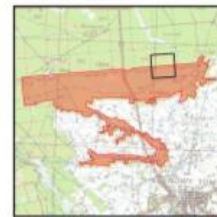
Objaśnienia:

- granica zespołu przyrodniczo-krajobrazowego
- granice działek ewidencyjnych



1:5 000

Układ współrzędnych
płaskich prostokątnych
PL-1992
(EPSG:2180)





Źródła danych:

Działki ewidencyjne - Powiatowy Ośrodek Dokumentacji Geodezyjnej i Kartograficznej w Nowym Tomyślu (02.08.2022)
Ortofotomapa - Główny Urząd Geodezji i Kartografii (25.08.2021)
Dane Topograficzne - Główny Urząd Geodezji i Kartografii

Przebieg granicy zespołu przyrodniczo-krajobrazowego
"Glińskie Góry w gminie Nowy Tomyśl" (ark. 29)



Objaśnienia:

-  - granica zespołu przyrodniczo-krajobrazowego
-  - granice działek ewidencyjnych

0 50 100 m

1:5 000

Układ współrzędnych
płaskich prostokątnych
PL-1992
(EPSG:2180)

Źródła danych:

Działki ewidencyjne - Powiatowy Ośrodek Dokumentacji Geodezyjnej i Kartograficznej w Nowym Tomyślu (02.08.2022)
Ortofotomapa - Główny Urząd Geodezji i Kartografii (25.08.2021)
Dane Topograficzne - Główny Urząd Geodezji i Kartografii



Załącznik nr 2 do uchwały nr LXI/648/2022
Rady Miejskiej w Nowym Tomyszu
z dnia 25 listopada 2022 roku

**Wykaz współrzędnych punktów załamania granicy
zespołu przyrodniczo-krajobrazowego „Glińskie Góry w gminie Nowy Tomyśl”
w układzie współrzędnych płaskich prostokątnych PL-1992**

Nr	X	Y
1	305249,30	503539,90
2	305340,76	503469,48
3	305254,97	503325,28
4	305353,67	503289,23
5	305399,84	503272,37
6	305375,34	503228,99
7	305398,89	503196,33
8	305412,20	503204,11
9	305430,08	503241,93
10	305497,63	503350,04
11	305532,99	503387,35
12	305557,24	503367,75
13	305471,96	503240,35
14	305447,28	503224,61
15	305448,19	503219,61
16	305459,36	503168,64
17	305481,33	503177,87
18	305493,30	503157,35
19	305457,23	503089,16
20	305444,70	503052,36
21	305387,52	502941,35
22	305379,52	502915,53
23	305360,04	502866,31
24	305346,69	502813,03
25	305339,40	502779,65
26	305338,25	502774,38
27	305289,99	502784,42
28	305291,14	502773,63

29	305298,59	502721,09
30	305353,99	502712,49
31	305421,08	502702,07
32	305424,96	502701,47
33	305432,75	502700,72
34	305455,80	502697,98
35	305458,78	502733,30
36	305541,46	502731,79
37	305585,18	502727,76
38	305710,61	502738,49
39	305740,69	502734,63
40	305762,98	502726,85
41	305781,89	502711,82
42	305784,36	502690,91
43	305686,17	502666,55
44	305591,76	502644,77
45	305590,61	502655,46
46	305488,17	502662,69
47	305467,18	502664,15
48	305437,12	502666,27
49	305429,17	502666,56
50	305425,93	502655,23
51	305395,08	502545,85
52	305386,94	502544,84
53	305313,36	502535,70
54	305316,96	502503,11
55	305315,64	502455,77
56	305304,15	502439,83
57	305190,61	502519,16

58	305203,03	502535,79
59	305225,80	502566,32
60	305164,75	502607,47
61	305152,93	502615,33
62	305141,35	502623,14
63	305133,76	502628,43
64	305094,98	502655,41
65	305080,34	502665,60
66	305060,36	502638,59
67	305037,57	502607,78
68	304979,27	502528,45
69	305116,65	502424,64
70	305090,11	502388,95
71	305001,59	502270,67
72	305064,08	502212,38
73	305040,37	502176,46
74	305074,23	502157,98
75	304995,39	502020,19
76	304847,80	502096,34
77	304761,39	502137,18
78	304754,15	502140,60
79	304743,92	502084,42
80	304719,12	501971,55
81	304716,95	501961,71
82	304716,77	501960,82
83	304715,04	501960,02
84	304665,02	501936,93
85	304639,34	501925,07
86	304591,88	501903,02
87	304517,62	501875,94
88	304491,04	501866,25
89	304450,48	501851,46
90	304488,08	501943,44
91	304495,30	501969,70
92	304508,05	502025,45
93	304520,24	502076,92
94	304528,34	502122,01

95	304545,30	502221,89
96	304552,83	502266,34
97	304546,43	502266,18
98	304471,81	502246,91
99	304359,66	502217,93
100	304294,53	502228,87
101	304304,92	502199,17
102	304254,05	502166,98
103	304252,58	502169,35
104	304192,59	502129,90
105	304183,39	502123,86
106	304151,37	502105,38
107	304128,11	502092,19
108	304047,48	502071,35
109	304017,26	502074,00
110	303986,29	502075,49
111	303971,25	502076,23
112	303935,97	502069,30
113	303937,77	502094,63
114	303910,41	502085,53
115	303869,98	502073,61
116	303849,57	502065,89
117	303845,43	502064,32
118	303826,23	502057,06
119	303812,62	502050,60
120	303804,14	502046,58
121	303760,90	502041,61
122	303714,86	502042,75
123	303694,88	502045,23
124	303659,41	502046,16
125	303661,79	502029,27
126	303654,64	502028,03
127	303563,44	502031,32
128	303487,72	502011,87
129	303477,49	502001,64
130	303443,55	502000,64
131	303379,97	501998,76

132	303384,51	501970,26
133	303477,75	501973,69
134	303488,99	501982,88
135	303548,20	501994,36
136	303658,05	501983,59
137	303653,89	501856,70
138	303599,52	501872,38
139	303599,34	501891,00
140	303544,57	501916,36
141	303540,66	501918,16
142	303536,95	501919,88
143	303531,40	501892,33
144	303526,05	501865,85
145	303519,78	501834,66
146	303499,83	501831,76
147	303465,40	501827,24
148	303454,71	501875,78
149	303397,53	501882,76
150	303402,51	501836,86
151	303305,72	501841,10
152	303270,90	501979,86
153	303209,02	501982,94
154	303181,70	501973,89
155	303138,56	501959,58
156	303093,27	501949,69
157	303052,12	501945,85
158	303043,64	501945,89
159	302989,47	501946,65
160	302880,62	501983,91
161	302875,15	501985,78
162	302870,10	501987,51
163	302853,31	501996,67
164	302854,64	501986,95
165	302855,04	501984,50
166	302870,45	501886,68
167	302871,89	501876,26
168	302878,02	501831,86

169	302872,86	501832,30
170	302768,47	501841,26
171	302708,69	501846,47
172	302735,51	502026,30
173	302736,12	502029,99
174	302701,00	502041,17
175	302649,73	502058,24
176	302572,88	502055,12
177	302535,49	502060,25
178	302495,55	502065,12
179	302471,80	502068,01
180	302413,83	502055,13
181	302292,42	502037,59
182	302116,16	502049,79
183	301995,56	502062,43
184	301966,81	502060,78
185	301881,26	502055,90
186	301765,56	502035,15
187	301643,09	502015,85
188	301640,16	502015,38
189	301638,82	502015,16
190	301572,97	502025,44
191	301482,90	502039,45
192	301464,11	502042,62
193	301439,44	502046,77
194	301412,56	502034,10
195	301414,54	501940,53
196	301416,74	501836,61
197	301357,10	501826,68
198	301319,53	501820,37
199	301278,07	501917,33
200	301206,35	501923,99
201	301209,03	501820,53
202	301208,05	501819,28
203	301177,85	501780,63
204	301184,99	501773,66
205	301223,56	501708,90

206	301241,75	501695,51
207	301292,02	501677,27
208	301368,70	501649,43
209	301397,59	501643,99
210	301395,20	501651,56
211	301420,48	501649,83
212	301421,26	501624,59
213	301472,79	501615,75
214	301508,63	501609,61
215	301538,19	501604,54
216	301569,74	501599,13
217	301592,93	501595,16
218	301601,17	501593,30
219	301636,92	501585,22
220	301633,19	501545,56
221	301639,00	501543,26
222	301648,17	501539,64
223	301645,10	501530,19
224	301732,01	501495,70
225	301771,81	501473,51
226	301834,53	501423,47
227	301879,12	501369,91
228	301884,53	501376,07
229	301892,24	501390,84
230	301979,53	501351,47
231	302095,10	501292,94
232	302098,13	501291,40
233	302101,05	501289,93
234	302181,54	501318,13
235	302241,03	501341,00
236	302285,04	501316,14
237	302327,12	501281,95
238	302398,83	501232,49
239	302407,37	501226,74
240	302432,95	501251,21
241	302454,97	501255,13
242	302473,97	501273,71

243	302533,44	501236,31
244	302566,81	501224,38
245	302555,89	501156,24
246	302578,62	501157,28
247	302639,91	501129,87
248	302720,52	501074,90
249	302710,65	501048,69
250	302754,79	501025,42
251	302873,44	501004,51
252	302872,46	500975,29
253	302871,38	500943,39
254	302870,24	500911,88
255	302889,32	500882,98
256	302920,97	500872,74
257	302958,66	500864,15
258	303035,94	500846,32
259	303058,84	500841,04
260	303078,71	500836,46
261	303086,94	500834,96
262	303074,02	500794,58
263	303137,02	500776,21
264	303202,18	500757,20
265	303217,85	500803,71
266	303296,15	500785,38
267	303300,67	500815,99
268	303320,55	500810,63
269	303352,68	500792,12
270	303374,39	500777,29
271	303407,48	500747,49
272	303391,92	500732,91
273	303409,03	500706,61
274	303404,42	500703,62
275	303451,17	500648,61
276	303475,13	500631,91
277	303479,23	500635,99
278	303499,24	500655,15
279	303525,89	500620,46

280	303523,42	500613,38
281	303632,52	500576,69
282	303651,68	500566,25
283	303651,42	500577,75
284	303695,64	500620,99
285	303729,32	500588,38
286	303750,44	500606,91
287	303763,31	500592,78
288	303778,44	500613,82
289	303794,45	500618,71
290	303822,91	500589,12
291	303764,89	500529,94
292	303760,11	500525,08
293	303763,48	500522,72
294	303817,91	500492,15
295	303843,64	500448,23
296	303815,46	500422,28
297	303820,35	500419,34
298	303862,23	500394,19
299	303883,11	500414,68
300	303905,24	500426,52
301	303935,03	500405,90
302	303963,51	500370,42
303	304019,67	500327,51
304	303967,42	500268,71
305	304027,12	500214,24
306	304090,60	500153,52
307	304060,63	500136,59
308	304014,61	500094,62
309	303988,94	500071,20
310	304016,33	500035,58
311	304019,28	500031,74
312	304024,55	500024,89
313	304027,43	500025,92
314	304038,04	500029,69
315	304043,03	500009,12
316	304055,97	499955,79

317	304084,70	499890,58
318	304079,80	499830,74
319	304008,97	499833,74
320	303966,01	499835,55
321	303952,72	499760,99
322	303942,09	499701,39
323	303941,65	499698,94
324	303890,81	499674,76
325	303849,11	499675,85
326	303849,10	499671,10
327	303851,81	499582,29
328	303782,77	499632,06
329	303779,72	499625,89
330	303755,48	499653,25
331	303722,89	499688,94
332	303718,86	499684,59
333	303694,20	499730,13
334	303673,36	499732,98
335	303699,91	499809,91
336	303646,28	499826,08
337	303614,19	499804,91
338	303606,17	499807,16
339	303590,07	499807,44
340	303576,65	499807,67
341	303561,40	499745,99
342	303461,17	499753,00
343	303431,12	499758,23
344	303440,58	499741,53
345	303436,66	499741,75
346	303398,53	499743,97
347	303381,22	499747,05
348	303333,22	499755,60
349	303317,31	499761,02
350	303312,45	499762,68
351	303280,18	499771,49
352	303232,09	499787,45
353	303224,07	499788,68

354	303223,42	499793,85
355	303218,47	499793,09
356	303217,97	499797,58
357	303179,92	499812,32
358	303142,61	499823,07
359	303122,81	499827,22
360	303128,57	499861,02
361	303092,21	499866,89
362	303081,57	499868,62
363	302966,15	499886,88
364	302967,96	499857,47
365	302897,04	499865,31
366	302881,05	499862,11
367	302772,66	499867,78
368	302655,77	499868,66
369	302643,88	499710,51
370	302602,02	499717,41
371	302588,25	499718,99
372	302576,18	499720,19
373	302567,90	499721,15
374	302511,18	499718,43
375	302514,85	499756,31
376	302571,49	499753,26
377	302582,30	499874,99
378	302528,29	499880,25
379	302477,20	499885,21
380	302388,72	499883,03
381	302386,87	499864,57
382	302337,96	499861,28
383	302335,97	499861,15
384	302312,31	499859,55
385	302290,16	499858,07
386	302282,27	499857,53
387	302268,17	499858,95
388	302246,27	499861,14
389	302224,36	499863,35
390	302190,93	499866,71

391	302193,30	499815,98
392	302194,42	499792,26
393	302195,16	499776,33
394	302199,26	499770,32
395	302207,12	499758,79
396	302197,93	499758,33
397	302157,64	499756,29
398	302121,86	499754,09
399	302101,04	499753,09
400	302076,88	499754,14
401	302027,57	499756,28
402	301975,26	499758,55
403	301986,39	499720,56
404	301989,98	499708,27
405	302002,17	499666,66
406	302008,58	499644,72
407	301956,38	499628,13
408	301952,07	499659,48
409	301876,61	499653,13
410	301767,47	499669,73
411	301747,98	499695,92
412	301680,55	499673,27
413	301666,39	499688,22
414	301600,42	499685,21
415	301527,61	499693,46
416	301503,96	499704,51
417	301488,42	499711,77
418	301456,35	499717,69
419	301453,30	499707,62
420	301429,55	499708,91
421	301425,43	499673,13
422	301411,60	499673,78
423	301410,84	499662,39
424	301347,12	499665,41
425	301340,29	499717,15
426	301336,29	499717,19
427	301226,43	499718,20

428	301201,81	499719,59
429	301131,83	499723,57
430	301104,76	499689,20
431	301034,04	499641,06
432	300991,79	499695,15
433	300972,28	499720,13
434	300940,30	499766,36
435	300960,21	499767,48
436	300983,17	499768,78
437	301011,29	499770,36
438	301038,32	499771,88
439	301099,59	499768,97
440	301156,55	499777,08
441	301186,12	499781,26
442	301222,66	499786,44
443	301241,99	499790,33
444	301321,71	499802,97
445	301426,19	499804,73
446	301378,72	499950,16
447	301395,84	499958,63
448	301390,49	499959,21
449	301391,19	499996,48
450	301353,16	499996,56
451	301353,70	499958,15
452	301321,23	499960,80
453	301327,40	500056,92
454	301299,47	500057,93
455	301300,35	500068,01
456	301255,30	500070,16
457	301262,99	500141,40
458	301268,18	500221,11
459	301273,18	500221,14
460	301311,64	500197,20
461	301313,12	500221,44
462	301336,61	500221,15
463	301453,98	500132,53
464	301503,91	500135,50

465	301503,54	500124,43
466	301502,92	500106,62
467	301501,45	500064,13
468	301569,96	500070,72
469	301573,19	500009,48
470	301574,34	500007,54
471	301579,82	500001,83
472	301673,97	500045,35
473	301727,55	500049,94
474	301807,00	500042,13
475	301949,78	500044,86
476	302038,70	500063,91
477	302110,75	500075,69
478	302166,05	500055,86
479	302170,63	500055,04
480	302230,48	500044,31
481	302291,26	500042,33
482	302343,67	500040,62
483	302575,37	500011,21
484	302691,85	500009,34
485	302828,19	500005,57
486	302964,46	499999,15
487	303035,37	499987,86
488	303107,73	499976,43
489	303198,95	499957,44
490	303201,20	499956,96
491	303225,72	499943,30
492	303232,71	499937,12
493	303252,19	499926,01
494	303270,24	499919,01
495	303289,18	499913,82
496	303304,09	499912,87
497	303325,12	499915,10
498	303337,23	499917,37
499	303337,94	499919,43
500	303347,56	499919,24
501	303348,61	499919,13

502	303359,31	499928,58
503	303348,25	499951,97
504	303361,33	499983,03
505	303382,40	499998,82
506	303426,77	500004,06
507	303432,68	499974,71
508	303433,74	499969,44
509	303435,16	499961,22
510	303471,47	499962,34
511	303531,61	499950,06
512	303534,94	499957,34
513	303555,50	499993,72
514	303608,92	499962,89
515	303626,62	499992,93
516	303641,05	500017,42
517	303620,26	500047,46
518	303608,67	500064,22
519	303580,86	500088,74
520	303578,62	500090,72
521	303582,65	500092,86
522	303661,66	500151,86
523	303696,42	500244,25
524	303689,26	500244,90
525	303649,37	500248,52
526	303644,45	500248,98
527	303646,77	500267,71
528	303653,10	500318,91
529	303647,15	500319,90
530	303602,56	500327,37
531	303586,42	500327,08
532	303582,22	500327,76
533	303532,39	500338,87
534	303535,00	500355,29
535	303517,91	500357,51
536	303508,00	500363,61
537	303505,71	500360,97
538	303443,34	500377,02

539	303456,34	500395,40
540	303440,41	500412,26
541	303416,28	500438,03
542	303411,09	500446,72
543	303390,62	500480,48
544	303344,98	500482,26
545	303331,38	500519,49
546	303313,82	500520,07
547	303270,94	500576,16
548	303267,06	500581,25
549	303258,47	500592,48
550	303229,65	500630,20
551	303191,20	500680,50
552	303180,46	500694,55
553	303171,36	500706,44
554	303140,22	500747,20
555	303126,83	500764,72
556	303120,86	500772,53
557	303071,88	500787,13
558	303069,97	500787,72
559	303062,90	500787,86
560	303061,14	500805,55
561	303041,70	500810,16
562	302963,21	500827,15
563	302957,22	500819,37
564	302934,73	500789,10
565	302867,15	500813,98
566	302861,41	500798,35
567	302793,62	500836,64
568	302786,49	500772,37
569	302783,09	500741,78
570	302779,24	500707,04
571	302762,61	500708,49
572	302757,12	500713,28
573	302754,88	500691,41
574	302714,28	500694,07
575	302717,13	500716,63

576	302610,86	500725,57
577	302562,09	500730,18
578	302549,35	500583,56
579	302481,90	500587,83
580	302481,31	500581,80
581	302478,11	500549,21
582	302370,02	500556,75
583	302358,45	500535,67
584	302321,95	500534,86
585	302313,69	500414,57
586	302250,20	500420,75
587	302258,17	500546,84
588	302261,13	500593,80
589	302290,52	500592,53
590	302318,91	500590,94
591	302319,32	500598,14
592	302415,66	500647,40
593	302484,10	500651,53
594	302516,21	500734,28
595	302528,14	500733,19
596	302541,29	500903,26
597	302527,72	500904,55
598	302392,81	500919,21
599	302395,16	500998,26
600	302391,00	500998,85
601	302303,91	501011,33
602	302279,14	501014,88
603	302261,88	501017,31
604	302193,22	501024,61
605	302192,56	500964,74
606	302191,75	500919,25
607	302152,50	500920,53
608	302149,01	500882,47
609	302114,53	500884,16
610	302111,74	500824,70
611	302105,93	500700,70
612	302070,65	500705,09

613	301998,74	500708,60
614	302007,56	500889,74
615	301965,06	500873,19
616	301909,96	500851,73
617	301910,51	500865,57
618	301847,57	500857,63
619	301847,69	500826,15
620	301783,67	500825,29
621	301783,96	500804,25
622	301650,37	500810,28
623	301652,19	500822,74
624	301653,17	500847,08
625	301713,78	500844,63
626	301753,40	500843,04
627	301783,93	500841,82
628	301785,83	500924,85
629	301788,37	501040,99
630	301848,64	501039,23
631	301917,30	501036,99
632	302014,36	501033,81
633	302016,77	501094,35
634	301902,59	501098,29
635	301901,56	501189,69
636	301901,31	501235,71
637	301898,01	501237,32
638	301796,49	501286,98
639	301625,22	501368,66
640	301620,35	501371,99
641	301620,86	501384,39
642	301620,61	501390,07
643	301622,53	501455,20
644	301622,72	501461,20
645	301492,85	501502,22
646	301403,34	501511,81
647	301406,66	501453,77
648	301372,98	501451,95
649	301349,72	501379,46

650	301295,19	501386,62
651	301291,23	501387,15
652	301096,34	501412,73
653	301029,29	501421,53
654	301031,13	501536,98
655	300825,97	501552,65
656	300826,69	501568,67
657	300806,87	501569,64
658	300782,36	501575,21
659	300587,32	501614,19
660	300580,05	501614,76
661	300574,39	501539,88
662	300415,74	501636,06
663	300379,10	501644,85
664	300352,14	501590,39
665	300379,22	501580,01
666	300380,25	501568,67
667	300327,15	501569,49
668	300290,55	501551,26
669	300283,81	501553,27
670	300315,10	501630,20
671	300310,63	501671,36
672	300238,28	501717,61
673	300218,43	501654,13
674	300148,95	501648,66
675	300149,96	501695,81
676	300151,42	501764,26
677	300029,38	501763,48
678	300037,63	501846,51
679	300039,03	501860,54
680	300041,41	501879,15
681	300044,61	501904,21
682	300054,92	501901,08
683	300038,37	502017,24
684	300001,10	501973,07
685	299944,22	501959,00
686	299805,85	501943,15

687	299745,98	501926,27
688	299700,17	501926,74
689	299659,69	501930,95
690	299587,84	501886,94
691	299537,01	501861,97
692	299483,02	501850,70
693	299448,02	501885,15
694	299406,27	501878,29
695	299386,63	501852,41
696	299440,16	501809,16
697	299014,33	501763,60
698	298964,72	502283,08
699	298961,28	502318,95
700	298954,01	502394,89
701	298922,03	502760,96
702	298986,29	502768,72
703	299024,34	502769,42
704	299028,72	502769,81
705	299226,88	502783,51
706	299406,83	502798,11
707	299419,61	502799,03
708	299454,63	502801,54
709	299682,36	502820,59
710	299707,69	502823,73
711	299768,51	502828,87
712	299915,39	502841,28
713	299919,09	502842,53
714	300015,00	502851,22
715	300021,79	502851,89
716	300149,66	502864,31
717	300153,64	502864,69
718	300201,09	502869,31
719	300261,00	502873,81
720	300320,91	502877,30
721	300413,07	502885,23
722	300418,24	502885,64
723	300529,34	502895,04

724	300533,83	502895,42
725	300674,27	502907,31
726	300902,97	502926,42
727	300907,95	502926,86
728	300921,55	502927,18
729	300964,43	502930,82
730	301158,18	502947,07
731	301198,10	502949,93
732	301280,88	502955,87
733	301285,87	502956,23
734	301389,72	502963,68
735	301414,05	502966,01
736	301547,33	502978,77
737	301659,97	502988,27
738	301664,90	502988,72
739	301725,33	502993,80
740	301795,30	502999,00
741	301855,96	503003,67
742	301913,45	503008,74
743	301967,11	503013,49
744	302021,93	503017,96
745	302026,91	503018,37
746	302066,11	503021,58
747	302111,06	503024,40
748	302160,97	503027,52
749	302242,90	503033,77
750	302282,24	503036,76
751	302409,22	503050,34
752	302416,21	503050,77
753	302429,76	503051,58
754	302436,75	503052,00
755	302436,86	503048,53
756	302590,59	502991,54
757	302737,21	503003,90
758	302822,24	503079,19
759	302843,00	503080,74
760	302859,84	503083,26

761	302890,55	503086,53
762	302905,71	503087,44
763	302911,98	503087,80
764	302931,46	503088,95
765	302951,74	503088,13
766	302982,51	503092,95
767	303003,73	503096,59
768	303013,18	503096,71
769	303051,58	503098,52
770	303063,93	503099,24
771	303117,36	503105,50
772	303174,77	503112,17
773	303231,41	503114,68
774	303307,53	503121,24
775	303345,15	503123,92
776	303385,60	503126,98
777	303504,16	503135,96
778	303543,71	503142,90
779	303554,71	503143,09
780	303583,34	503143,58
781	303613,25	503145,92
782	303670,18	503148,51
783	303812,78	503159,22
784	303885,03	503164,30
785	303915,32	503166,44
786	303933,26	503167,85
787	304022,25	503174,86
788	304232,06	503191,64
789	304313,79	503198,12
790	304380,30	503203,38
791	304385,30	503203,78
792	304511,21	503214,87
793	304532,58	503216,61
794	304594,24	503223,13
795	304630,81	503227,57
796	304651,84	503229,26
797	304690,62	503233,32

798	304741,28	503238,62
799	304744,64	503238,98
800	304754,85	503239,75
801	304784,96	503238,56
802	304824,84	503241,53
803	304883,40	503247,07
804	304964,13	503252,16
805	305015,83	503257,14

806	305072,64	503262,68
807	305079,11	503263,28
808	305086,31	503260,06
809	305097,72	503277,32
810	305135,50	503335,64
811	305192,03	503436,43
812	305249,30	503539,90