



DZIENNIK URZĘDOWY

WOJEWÓDZTWA WIELKOPOLSKIEGO

Poznań, dnia 7 lutego 2023 r.

Poz. 1417

UCHWAŁA NR LIX/632/23 RADY MIEJSKIEJ GMINY RAWICZ

z dnia 25 stycznia 2023 r.

w sprawie nadania nazw ulic w miejscowości Słupia Kapitulna

Na podstawie art. 18 ust. 2 pkt 13 ustawy z dnia 8 marca 1990 r. o samorządzie gminnym (Dz. U. z 2023 r., poz. 40), uchwała się, co następuje:

§ 1. Istniejącej ulicy w obrębie geodezyjnym Słupia Kapitulna, położonej na działkach oznaczonych numerami ewidencyjnymi 387, 388/1, 388/2, 967/1, 1104/2 i części działek oznaczonych numerami ewidencyjnymi 1104/1, 967/4, stanowiącej własność Powiatu Rawickiego oraz Skarbu Państwa w zarządzie Powiatowego Zarządu Dróg, nadaje się nazwę: ul. Dubińska.

§ 2. Położenie ulicy, o której mowa w § 1 oraz jej przebieg przedstawia załącznik nr 1 do niniejszej uchwały.

§ 3. Istniejącej ulicy w obrębie geodezyjnym Słupia Kapitulna, położonej na działkach oznaczonych numerami ewidencyjnymi 114/2, 317/2, 422, 317/1 i części działki oznaczonej numerem ewidencyjnym 171/2, stanowiącej w części drogę gminną i w części własność Skarbu Państwa w zarządzie Powiatowego Zarządu Dróg, nadaje się nazwę: ul. Lazurowa.

§ 4. Położenie ulicy, o której mowa w § 3 oraz jej przebieg przedstawia załącznik nr 2 do niniejszej uchwały.

§ 5. Istniejącej ulicy w obrębie geodezyjnym Słupia Kapitulna, położonej na działkach oznaczonych numerami ewidencyjnymi 1047/2, 1074/4, stanowiącej drogę gminną nadaje się nazwę: ul. Rubinowa.

§ 6. Położenie ulicy, o której mowa w § 5 oraz jej przebieg przedstawia załącznik nr 3 do niniejszej uchwały.

§ 7. Istniejącej ulicy w obrębie geodezyjnym Słupia Kapitulna, położonej na działkach oznaczonych numerami ewidencyjnymi 171/1, 171/2, 1049, stanowiącej własność Skarbu Państwa w zarządzie Powiatowego Zarządu Dróg, nadaje się nazwę: ul. Górecka.

§ 8. Położenie ulicy, o której mowa w § 7 oraz jej przebieg przedstawia załącznik nr 4 do niniejszej uchwały.

§ 9. Istniejącej ulicy w obrębie geodezyjnym Słupia Kapitulna, położonej na działce oznaczonej numerem ewidencyjnym 982, stanowiącej drogę gminną nadaje się nazwę: ul. Wesoła.

§ 10. Położenie ulicy, o której mowa w § 9 oraz jej przebieg przedstawia załącznik nr 5 do niniejszej uchwały.

§ 11. Istniejącej ulicy w obrębie geodezyjnym Słupia Kapitulna, położonej na działkach oznaczonych numerami ewidencyjnymi 718, 919, 1191 i części działek oznaczonych numerami ewidencyjnymi 798/1, 741/1, stanowiącej w części drogę gminną i w części własność Skarbu Państwa w zarządzie Powiatowego Zarządu Dróg, nadaje się nazwę: ul. Ogrodowa.

§ 12. Położenie ulicy, o której mowa w § 11 oraz jej przebieg przedstawia załącznik nr 6 do niniejszej uchwały.

§ 13. Istniejącej ulicy w obrębie geodezyjnym Słupia Kapitulna, położonej na działkach oznaczonych numerami ewidencyjnymi 741/1, 741/2, stanowiącej drogę gminną nadaje się nazwę: ul. Wichrowa.

§ 14. Położenie ulicy, o której mowa w § 13 oraz jej przebieg przedstawia załącznik nr 7 do niniejszej uchwały.

§ 15. Istniejącej ulicy w obrębie geodezyjnym Słupia Kapitulna, położonej na działkach oznaczonych numerami ewidencyjnymi 628/3, 628/2, 628/1, stanowiącej drogę gminną nadaje się nazwę: ul. Piaski.

§ 16. Położenie ulicy, o której mowa w § 15 oraz jej przebieg przedstawia załącznik nr 8 do niniejszej uchwały.

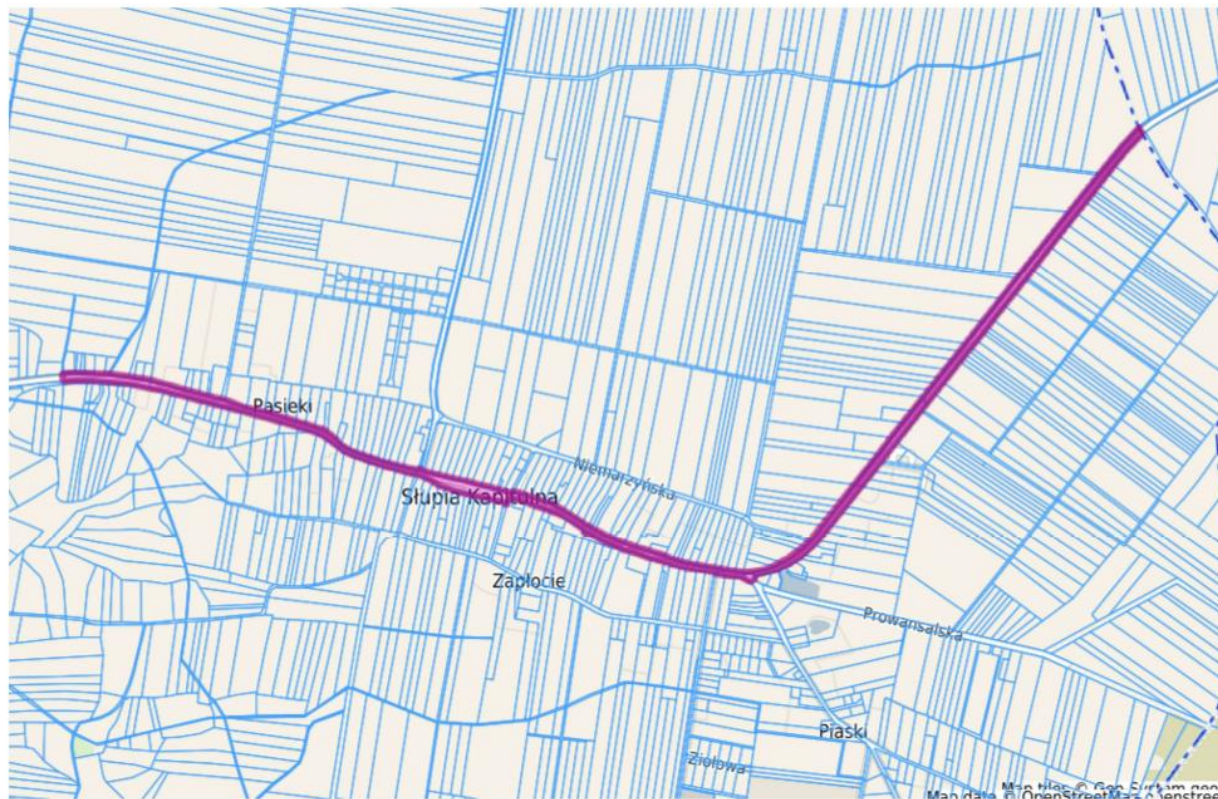
§ 17. Wykonanie uchwały powierza się Burmistrzowi Gminy Rawicz.

§ 18. Uchwała wchodzi w życie po upływie 14 dni od dnia jej ogłoszenia w Dzienniku Urzędowym Województwa Wielkopolskiego.

Przewodniczący Rady

(-) Marek Przybylski

Załącznik nr 1 do uchwały Rady Miejskiej Gminy Rawicz nr LIX/632/23 z dnia 25.01.2023 r.



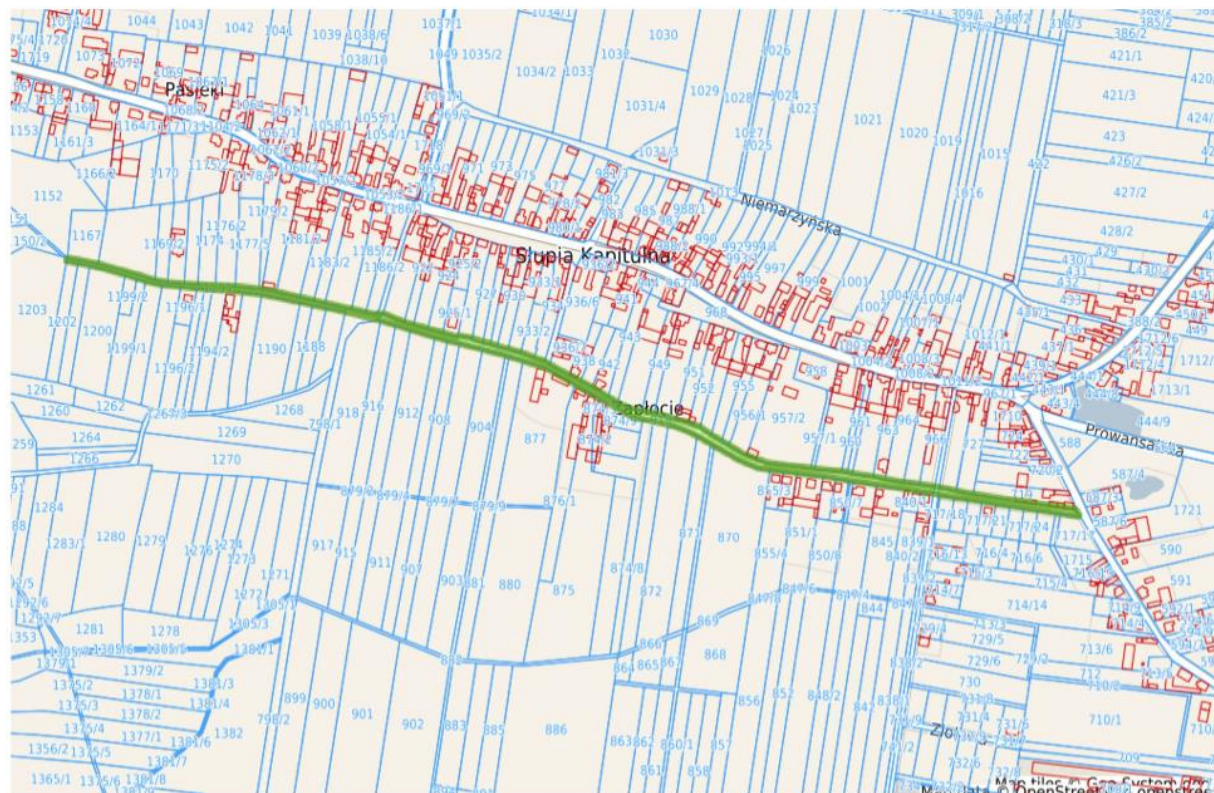
Załącznik nr 2 do uchwały Rady Miejskiej Gminy Rawicz nr LIX/632/23 z dnia 25.01.2023 r.



**Załącznik nr 3 do uchwały Rady Miejskiej Gminy Rawicz nr LIX/632/23
z dnia 25.01.2023 r.**



Załącznik nr 5 do uchwały Rady Miejskiej Gminy Rawicz nr LIX/632/23 z dnia 25.01.2023 r.

Załącznik nr 6 do uchwały Rady Miejskiej Gminy Rawicz nr LIX/632/23 z dnia 25.01.2023 r.

Załącznik nr 7 do uchwały Rady Miejskiej Gminy Rawicz nr LIX/632/23 z dnia 25.01.2023 r.



Załącznik nr 8 do uchwały Rady Miejskiej Gminy Rawicz nr LIX/632/23 z dnia 25.01.2023 r.

