



DZIENNIK URZĘDOWY

WOJEWÓDZTWA WIELKOPOLSKIEGO

Poznań, dnia 3 października 2024 r.

Poz. 7934

UCHWAŁA NR IX/32/2024 RADY MIEJSKIEJ W WĄGROWCU

z dnia 1 października 2024 r.

w sprawie zaliczenia dróg do kategorii dróg gminnych

Na podstawie art. 18 ust. 2 pkt. 15 ustawy z dnia 8 marca 1990 r. o samorządzie gminnym (Dz. U. z 2024 r. poz.609. z późn. zm.¹⁾) oraz art. 7 ust. 1, 2 i 3 ustawy z dnia 21 marca 1985 r. o drogach publicznych (Dz. U. z 2024 r. poz. 320 z późn. zm.²⁾), a także po zasięgnięciu opinii Zarządu Powiatu Wągrowieckiego, Rada Miejska w Wągrowcu uchwala co następuje:

§ 1. 1. Zalicza się do kategorii dróg gminnych:

1) **ul. Bukowieckiego** zlokalizowaną na działkach ewidencyjnych:

Numer działki	Księga wieczysta
Miasto Wągrowiec Jednostka ewidencyjna: 302801_1, m. Wągrowiec obręb: 0001 - Wągrowiec	
2193/16; 2208/10; 5017; 5027; 2204/7 (w części), 2208/26	PO1B/00019313/3
2208/19; 2208/20; 2208/21; 2208/22; 2208/25 (w części)	PO1B/00026538/8
2204/6	PO1B/00068815/0
2204/34, 2204/36; 2204/38; 2204/39	PO1B/00035926/1

Powyższe zestawienie działek przedstawione w załączniku graficznym nr 1 do uchwały.

2) **ul. Skośną** zlokalizowaną na działkach ewidencyjnych:

Numer działki	Księga wieczysta
Miasto Wągrowiec Jednostka ewidencyjna: 302801_1, m. Wągrowiec obręb: 0001 - Wągrowiec	
3578/7; 3582	PO1B/00019313/3

Powyższe zestawienie działek przedstawione w załączniku graficznym nr 2 do uchwały.

3) **ul. Taszarowo** zlokalizowaną na działkach ewidencyjnych:

Numer działki	Księga wieczysta
Miasto Wągrowiec Jednostka ewidencyjna: 302801_1, m. Wągrowiec	

¹⁾ zmiany tekstu jednolitego wymienionej ustawy zostały ogłoszone w Dz. U. z 2024 r., poz.721, 1688.

²⁾ zmiany tekstu jednolitego wymienionej ustawy zostały ogłoszone w Dz. U. z 2024 r., poz. 1222.

obręb: 0001 - Wągrowiec	
3733	PO1B/00019432/3
3840	PO1B/00019410/3
3885	PO1B/00019409/3
4015	PO1B/00019424/4
4030/1; 4031/1; 4032/1; 3743/1; 4026/1; 4027/1; 5410/1; 4028/1; 4021/1; 4023/1; 4024/1; 4025/1; 4018/1; 3990/1; 4019/1; 3886/26; 3886/30 (w części); 3987/1; 4016/3; 4017/1; 3986/1; 4043 (w części); 4044 (w części); 4142 (w części); 3998/1; 3997/1; 3996/1; 3995/1; 3994/1; 3993/1; 3992/1; 3991/1; 3989/1; 3988/1; 4033 (w części); 4008/1 (w części); 4005/1 (w części); 4045/1 (w części); 4049 (w części); 4050; 4029/1; 4022/1; 4020/1; 4002/1; 3884/1 (w części)	PO1B/00019313/3
4000/1; 3999/1	PO1B/00019448/8
	PO1B/00027253/3

Powyższe zestawienie działek przedstawione w załączniku graficznym nr 3.1, 3.2, do uchwały.

4) ul. Świętego Wojciecha zlokalizowaną na działkach ewidencyjnych:

Numer działki	Księga wieczysta
Miasto Wągrowiec Jednostka ewidencyjna: 302801_1, m. Wągrowiec obręb: 0001 - Wągrowiec	
935	PO1B/00019313/3
936	PO1B/00017053/8
997/1	PO1B/00037459/0
998/2 (w części); 998/1 (w części)	PO1B/00000821/1

Powyższe zestawienie działek przedstawione w załączniku graficznym nr 4 do uchwały.

5) ul. Letnia zlokalizowaną na działkach ewidencyjnych:

Numer działki	Księga wieczysta
Miasto Wągrowiec Jednostka ewidencyjna: 302801_1, m. Wągrowiec obręb: 0001 - Wągrowiec	
4565/3 (w części)	PO1B/00017576/0
255/5 (w części)	PO1B/00035433/8
254	PO1B/00019313/3

Powyższe zestawienie działek przedstawione w załączniku graficznym nr 5 do uchwały.

6) ul. Polna zlokalizowaną na działkach ewidencyjnych:

Numer działki	Księga wieczysta
Miasto Wągrowiec Jednostka ewidencyjna: 302801_1, m. Wągrowiec obręb: 0001 - Wągrowiec	
4358/2; 4358/6; 4359/1 w części	PO1B/00019313/3

Powyższe zestawienie działek przedstawione w załączniku graficznym nr 6 do uchwały.

7) ul. Mikołajczyka zlokalizowaną na działkach ewidencyjnych:

Numer działki	Księga wieczysta
Miasto Wągrowiec Jednostka ewidencyjna: 302801_1, m. Wągrowiec obręb: 0001 - Wągrowiec	
1786/10; 1786/29; 2192/18; 2192/29; 2204/4, 1786/113	PO1B/00019313/3
1786/87	PO1B/00019448/8
2192/55, 2192/9,	PO1B/00017489/3

Powyższe zestawienie działek przedstawione w załączniku graficznym nr 7 do uchwały.

8) **ul. Bydgoską** zlokalizowaną na działkach ewidencyjnych:

Numer działki	Księga wieczysta
Miasto Wągrowiec Jednostka ewidencyjna: 302801_1, m. Wągrowiec obręb: 0001 - Wągrowiec	
1856/2	PO1B/00019448/8
1857 część	PO1B/00019458/1

Powyższe zestawienie działek przedstawione w załączniku graficznym nr 8 do uchwały.

9) **ul. Piaskową** w części zlokalizowaną na działkach ewidencyjnych:

Numer działki	Księga wieczysta
Miasto Wągrowiec Jednostka ewidencyjna: 302801_1, m. Wągrowiec obręb: 0001 - Wągrowiec	
1918	PO1B/00015833/6
1857 część	PO1B/00019458/1
1919	PO1B/00031007/5
1911/1 (w części)	PO1B/00028418/5
1869	PO1B/00019313/3

Powyższe zestawienie działek przedstawione w załączniku graficznym nr 9 do uchwały.

10) **ul. Łakińskiego** zlokalizowaną na działkach ewidencyjnych:

Numer działki	Księga wieczysta
Miasto Wągrowiec Jednostka ewidencyjna: 302801_1, m. Wągrowiec obręb: 0001 - Wągrowiec	
4425	PO1B/00019313/3

Powyższe zestawienie działek przedstawione w załączniku graficznym nr 10 do uchwały.

11) **ul. Dębińską** zlokalizowaną na działkach ewidencyjnych:

Numer działki	Księga wieczysta
Miasto Wągrowiec Jednostka ewidencyjna: 302801_1, m. Wągrowiec obręb: 0001 - Wągrowiec	
131, 180, 195/15	PO1B/00019313/3
4732	PO1B/00019209/1

Powyższe zestawienie działek przedstawione w załączniku graficznym nr 11.1, 11.2 do uchwały.

12) **ul. Konwaliową** zlokalizowaną na działkach ewidencyjnych:

Numer działki	Księga wieczysta
Miasto Wągrowiec Jednostka ewidencyjna: 302801_1, m. Wągrowiec obręb: 0001 - Wągrowiec	
4696/7	PO1B/00018138/5
116/5; 122/4;	PO1B/00019313/3
118/3; 119/4; 120/5; 121/4	PO1B/00017253/0
4696/5; 70/5	PO1B/00019448/8
117/20	PO1B/00036720/4
4612	PO1B/00028600/8
4696/3	PO1B/00041308/8
66/4	PO1B/00062412/3
68/3	PO1B/00058451/7

69/3	PO1B/00059429/1
74/6	PO1B/00042018/5

Powyższe zestawienie działek przedstawione w załączniku graficznym nr 12 do uchwały.

13) **ul. Przybyszewskiego** zlokalizowaną na działkach ewidencyjnych:

Numer działki	Księga wieczysta
Miasto Wągrowiec Jednostka ewidencyjna: 302801_1, m. Wągrowiec obręb: 0001 - Wągrowiec	
4283/4	PO1B/00019313/3

Powyższe zestawienie działek przedstawione w załączniku graficznym nr 13 do uchwały.

14) **ul. Główną Osiedla** zlokalizowaną na działkach ewidencyjnych:

Numer działki	Księga wieczysta
Miasto Wągrowiec Jednostka ewidencyjna: 302801_1, m. Wągrowiec obręb: 0001 - Wągrowiec	
3112; 3113; 3611	PO1B/00019313/3

Powyższe zestawienie działek przedstawione w załączniku graficznym nr 14 do uchwały.

15) **ul. Grunwaldzką** zlokalizowaną na działkach ewidencyjnych:

Numer działki	Księga wieczysta
Miasto Wągrowiec Jednostka ewidencyjna: 302801_1, m. Wągrowiec obręb: 0001 - Wągrowiec	
3025	PO1B/00019440/2
3020; 3042; 3043; 3111; 3692; 3693; 3890	PO1B/00019313/3

Powyższe zestawienie działek przedstawione w załączniku graficznym nr 15.1, 15.2 do uchwały.

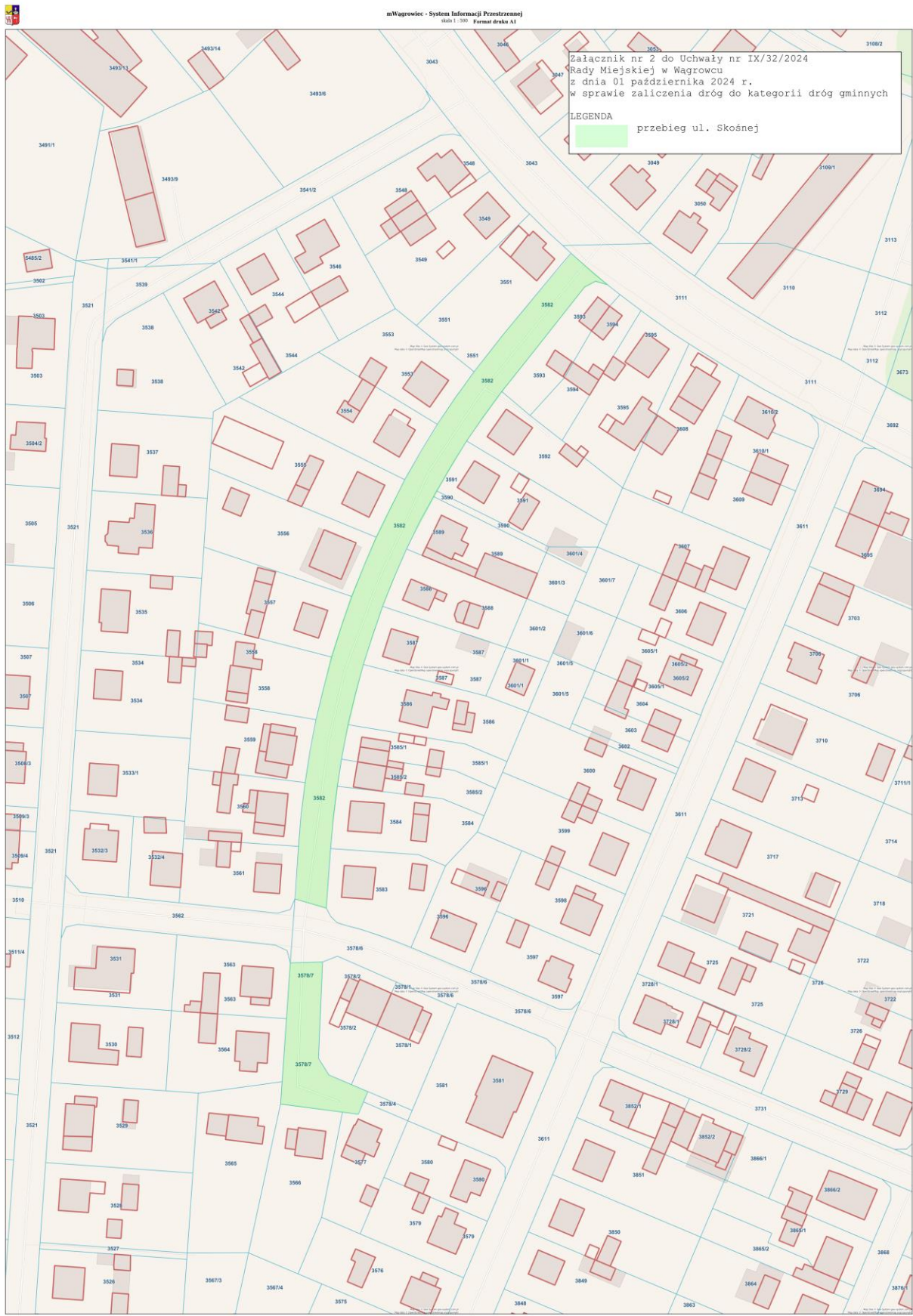
§ 2. Ustala się przebieg dróg gminnych o których mowa w § 1 zgodnie z oznaczeniem na mapach stanowiących załączniki do uchwały.

§ 3. Wykonanie uchwały powierza się Burmistrzowi Miasta Wągrowca.

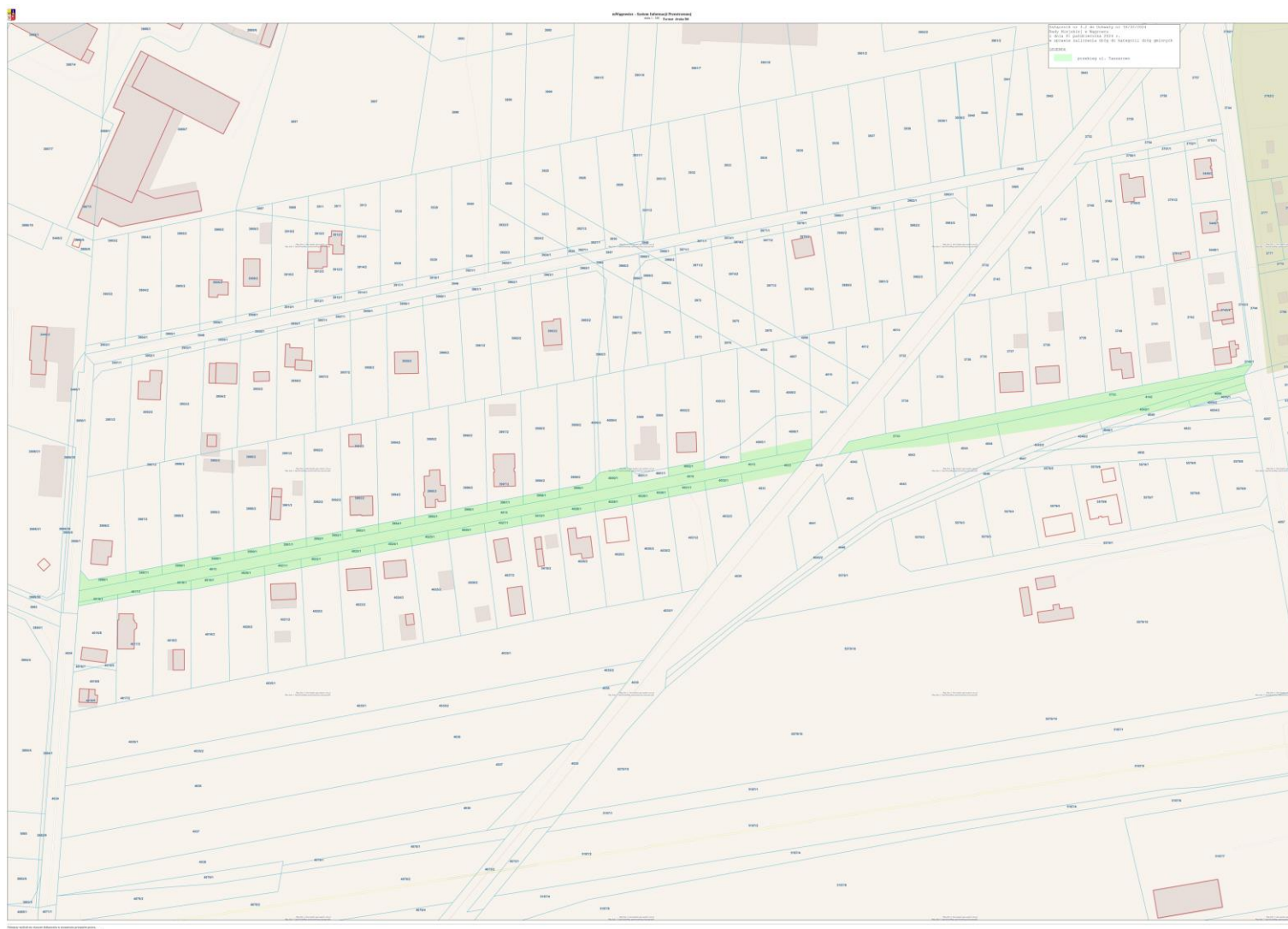
§ 4. Uchwała wchodzi w życie po upływie 14 dni od dnia ogłoszenia w Dzienniku Urzędowym Województwa Wielkopolskiego.

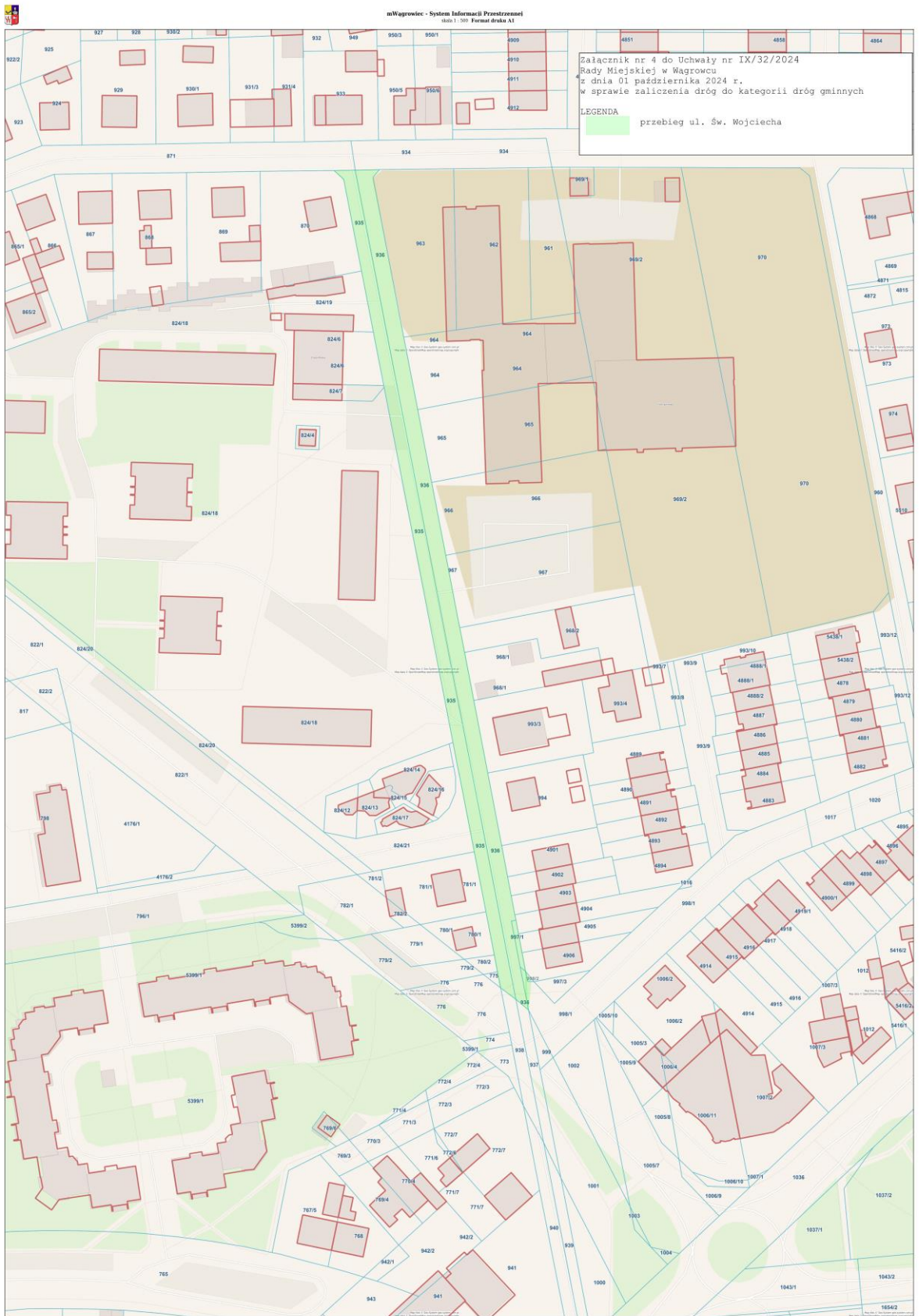
Przewodniczący Rady
Miejskiej w Wągrowcu
(-) Jakub Zadroga



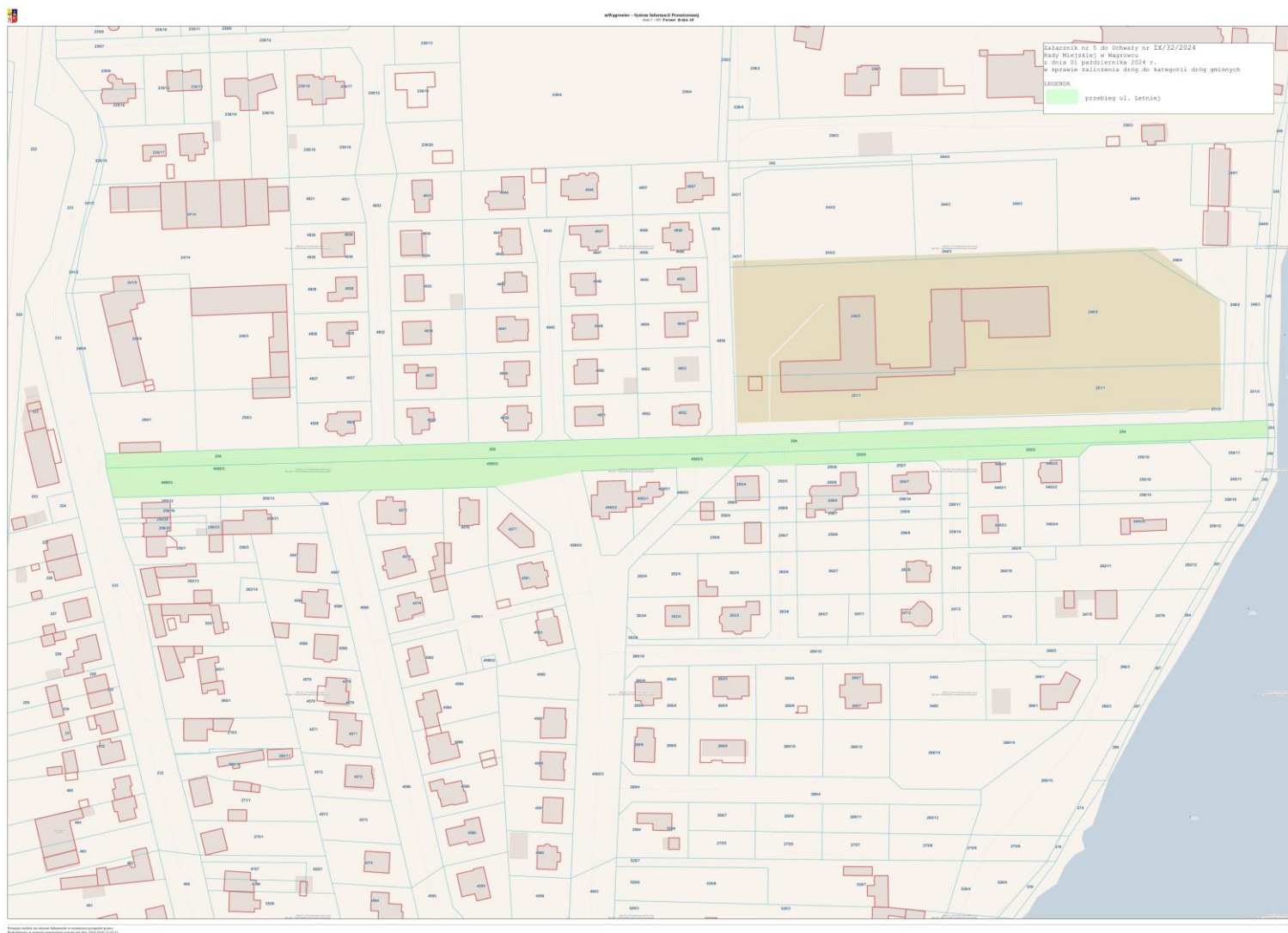


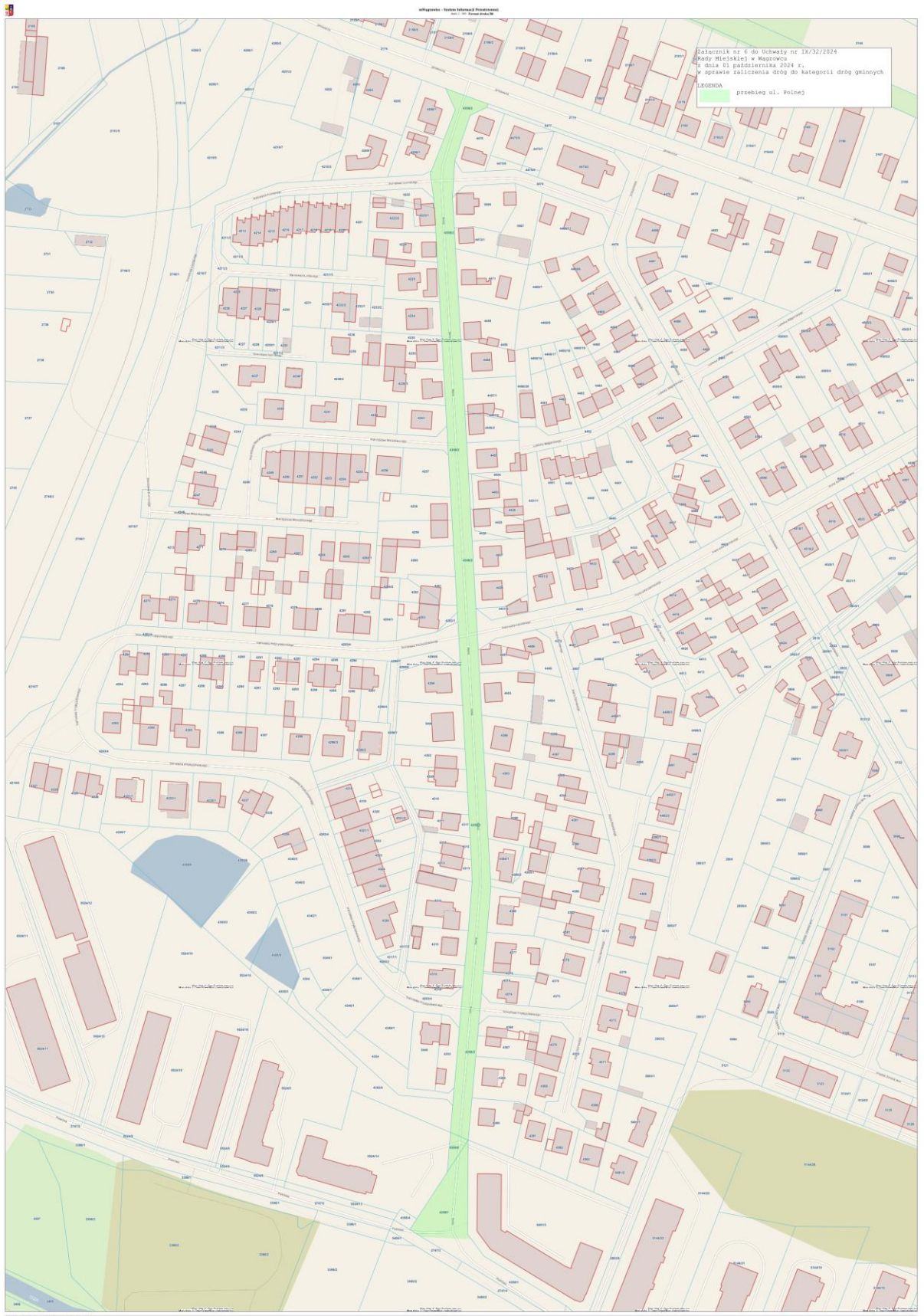
Niniejszy wydruk nie stanowi dokumentu w rozumieniu przepisów prawa.
Wydrukowano w serwisie mwgrowiec.c-maps.net dnia 2024-10-02 09:03:05

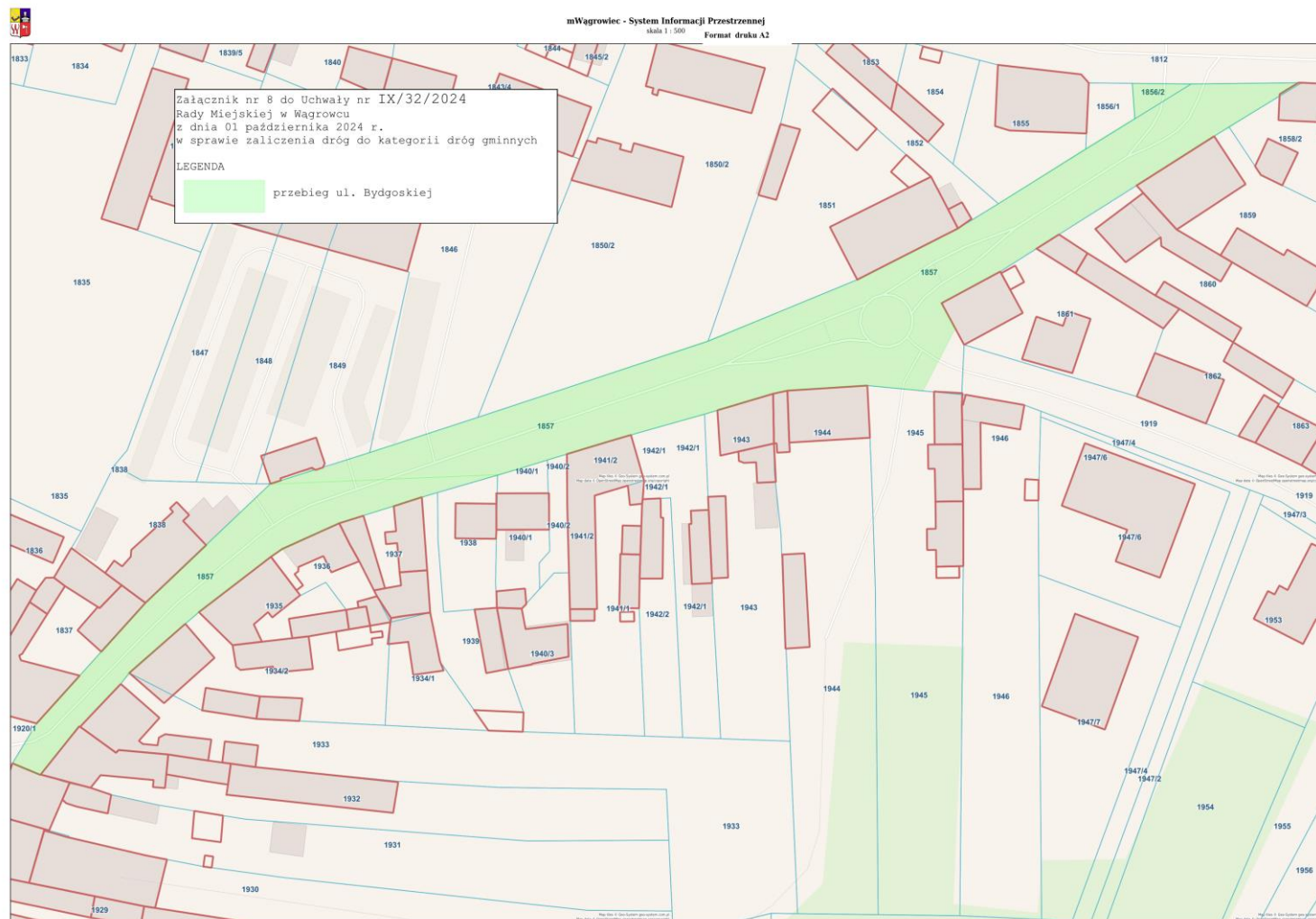


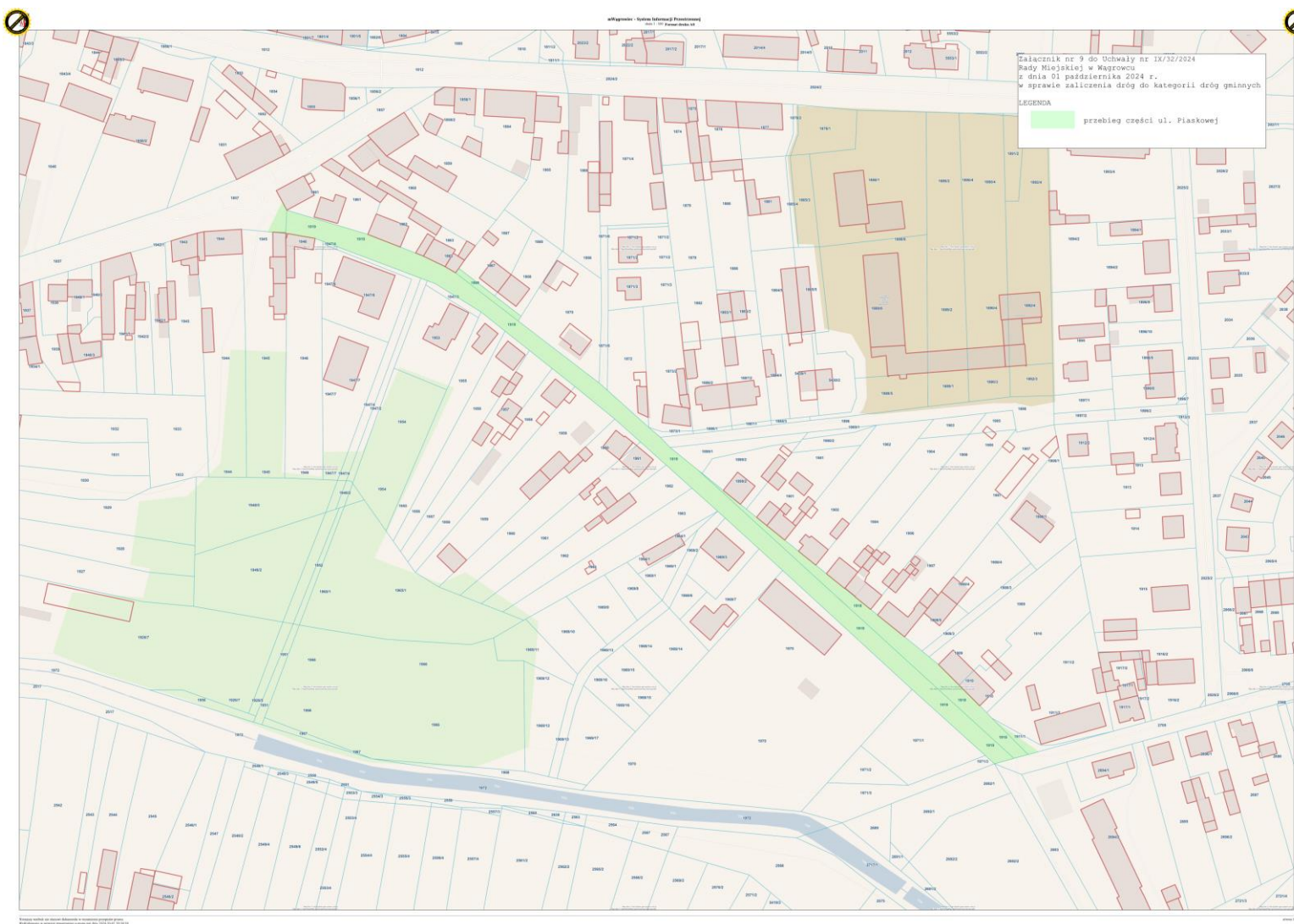


Najnowsze wydanie nie stanowi dokumentu w rozumieniu przepisów prawa.
Wypłakaniem w terenie mapy nie należy używać (data: 2024-10-01 12:35:47)











mWągrowiec - System Informacji Przestrzennej
skala 1 : 500 Format druku A3

