



DZIENNIK URZĘDOWY

WOJEWÓDZTWA WIELKOPOLSKIEGO

Poznań, dnia 14 października 2024 r.

Poz. 8239

UCHWAŁA NR VII/45/2024 RADY GMINY BRUDZEW

z dnia 30 września 2024 r.

w sprawie zaliczenia dróg do kategorii dróg gminnych

Na podstawie art. 18 ust. 2 pkt. 15 ustawy z dnia 8 marca 1990 r. o samorządzie gminnym (Dz.U. z 2024 r. poz. 609 ze zm.) oraz art. 7 ust. 1 i 2 ustawy z dnia 21 marca 1985 r. o drogach publicznych (Dz.U. z 2024 r. poz. 320 ze zm.) po zasięgnięciu opinii Zarządu Powiatu Tureckiego Rada Gminy Brudzew uchwala się, co następuje:

§ 1. Zalicza się drogi położone na terenie gminy Brudzew do kategorii dróg gminnych:

- 1) Droga Brudzew-Kolnica-Galew (numer ewidencyjny działki: nr 400, obręb 0005 Brudzew; jednostka Brudzew; nr 69, obręb 0014 Kolnica, jednostka Brudzew; nr 195, 163/1, 164/1 i 360/2 obręb 0004 Bratuszyn, jednostka Brudzew) o długości ok. 4830 mb – załącznik mapowy nr 1
- 2) Droga Brudzew-Marulew (numer ewidencyjny działki: nr 12, obręb 0014 Kolnica, jednostka Brudzew; nr 36/2 obręb 0020 Marulew, jednostka Brudzew) o długości ok. 2700 mb – załącznik mapowy nr 2
- 3) Droga Brudzew-Tarnowa (numer ewidencyjny działki: nr 65/2, obręb 0005 Brudzew, jednostka Brudzew; nr 201/2 obręb 0022 Tarnowa, jednostka Brudzew) o długości ok. 3100 mb – załącznik mapowy nr 3
- 4) Droga Olimpia-Bierzmo (numer ewidencyjny działki: nr 167, obręb 0021 Olimpia, jednostka Brudzew; nr 2, 117/3, 118/1, 119/1, 120/1 obręb 0001 Bierzmo, jednostka Brudzew) o długości ok. 3070 mb – załącznik mapowy nr 4
- 5) Droga Chrząblice-Izabelin (numer ewidencyjny działki: nr 206/2, obręb 0007 Chrząblice, jednostka Brudzew; nr 300 obręb 0011 Izabelin, jednostka Brudzew) o długości ok. 3080 mb – załącznik mapowy nr 5
- 6) Droga w msc. Cichów (numer ewidencyjny działki 60 /część działki na odcinku od drogi powiatowej nr 3400P do skrzyżowania z drogą wewnętrzną dz. nr 80, obręb 0008 Cichów/, 79/1, 881, 882, obręb 0008 Cichów, jednostka Brudzew) o długości ok. 1250 mb – załącznik mapowy nr 6
- 7) Droga Cichów-Głowy-Koźmin (numer ewidencyjny działki 885, obręb 0008 Cichów, jednostka Brudzew; nr 284 obręb 0010 Głowy, jednostka Brudzew; nr 1008 obręb 0015 Koźmin, jednostka Brudzew) o długości ok. 4190 mb – załącznik mapowy nr 7
- 8) Droga Janów-Kwiatków (numer ewidencyjny działki nr 440/4, 440/3, obręb 0013 Janów, jednostka Brudzew; nr 299/1 obręb 0019 Kwiatków, jednostka Brudzew) o długości ok. 2300 mb – załącznik mapowy nr 8
- 9) Droga w msc. Koźmin (numer ewidencyjny działki nr 131/2, obręb 0015 Koźmin, jednostka Brudzew) o długości ok. 1290 mb – załącznik mapowy nr 9

- 10) Droga Dąbrowa-Kwiatków (numer ewidencyjny działki nr 736, obręb 0009 Dąbrowa, jednostka Brudzew; nr 389/1, 511, 512 obręb 0019 Kwiatków, jednostka Brudzew) o długości ok. 1920 mb – załącznik mapowy nr 10
- 11) Droga w msc. Dąbrowa (część działki o nr ewidencyjnym 73, obręb 0009 Dąbrowa, jednostka Brudzew) na odcinku od drogi powiatowej nr 4486P do skrzyżowania z drogą wewnętrzną dz. nr 742 i 743, obręb 0009 Dąbrowa o długości ok. 550 mb – załącznik mapowy nr 11
- 12) Droga Koźmin-Kuźnica Janiszewska (numer ewidencyjny działki nr 884/2, 748/4, 749/2, 1007, 1006, obręb 0015 Koźmin, jednostka Brudzew; nr 535, obręb 0018 Kuźnica Janiszewska, jednostka Brudzew) o długości ok. 1480 mb – załącznik mapowy nr 12
- 13) Droga Koźmin-Janiszew (numer ewidencyjny działki nr 1027, obręb 0015 Koźmin, jednostka Brudzew; nr 980, obręb 0012 Janiszew, jednostka Brudzew) o długości ok. 2600 mb – załącznik mapowy nr 13
- 14) Droga w msc. Janiszew (numer ewidencyjny działki nr 355/3, 355/7, 472/7, obręb 0012 Janiszew, jednostka Brudzew) o długości ok. 490 mb – załącznik mapowy nr 14
- 15) Droga Krwony-Janiszew (numer ewidencyjny działki nr 923, obręb 0017 Krwony, jednostka Brudzew; nr 5039/9, obręb 0018 Kuźnica Janiszewska, jednostka Brudzew; nr 937, 936, obręb 0012 Janiszew, jednostka Brudzew) o długości ok. 1250 mb – załącznik mapowy nr 15
- 16) Droga w msc. Krwony (numer ewidencyjny działki nr 545, obręb 0017 Krwony, jednostka Brudzew) o długości ok. 1850 mb – załącznik mapowy nr 16
- 17) Droga Krwony-Bogdałów-Bratuszyn (numer ewidencyjny działki nr 546, obręb 0017 Krwony, jednostka Brudzew; nr 14/1, 14/2, obręb 0003 Bogdałów, jednostka Brudzew; nr 212/1, 212/2, obręb 0004 Bratuszyn, jednostka Brudzew) o długości ok. 2500 mb – załącznik mapowy nr 17
- 18) Droga Bogdałów-Krwony (numer ewidencyjny działki nr 161/1, 161/3, 482, 126, 113, 147/3, 148/1, 100/3, 107/1, 98/7, 98/5, 104/3, 145/1, 139/1, 140/3, 140/5, 142/1, 98/9, 159/1, 146/1, obręb 0003 Bogdałów; nr 96, 94/1, 2/1, 3/1, 8/1 obręb 0002 Bogdałów Kolonia; nr 205, obręb 0017 Krwony jednostka Brudzew) o długości ok. 2900 mb – załącznik mapowy nr 18
- 19) Droga w msc. Wincentów (numer ewidencyjny działki: nr 611, część działki 612 /zgodnie z załącznikiem graficznym/, 613, 614, 407/1, część działki 377/4 /zgodnie z załącznikiem graficznym/, 342/1, obręb 0023 Wincentów, jednostka Brudzew; nr 242 obręb 0020 Marulew, jednostka Brudzew) o długości ok. 850 mb – załącznik mapowy nr 19
- 20) Droga Galew-Bratuszyn (numer ewidencyjny działki nr 555, 350/2, 176/2, 173/1, 174/1, 171/5, 172/2, 168/4, obręb 0004 Bratuszyn; jednostka Brudzew) o długości ok. 1150 mb – załącznik mapowy nr 20
- 21) Droga w msc. Bratuszyn (numer ewidencyjny działki: nr 119, obręb 0004 Bratuszyn, jednostka Brudzew) o długości ok. 1150 mb – załącznik mapowy nr 21
- 22) Droga Kuźnica Janiszewska-Podłużyce (numer ewidencyjny działki nr 536, obręb 0018 Kuźnica Janiszewska, jednostka Brudzew; nr 675, 34/22 obręb 0016 Kozubów, jednostka Brudzew) o długości ok. 2580 mb – załącznik mapowy nr 22

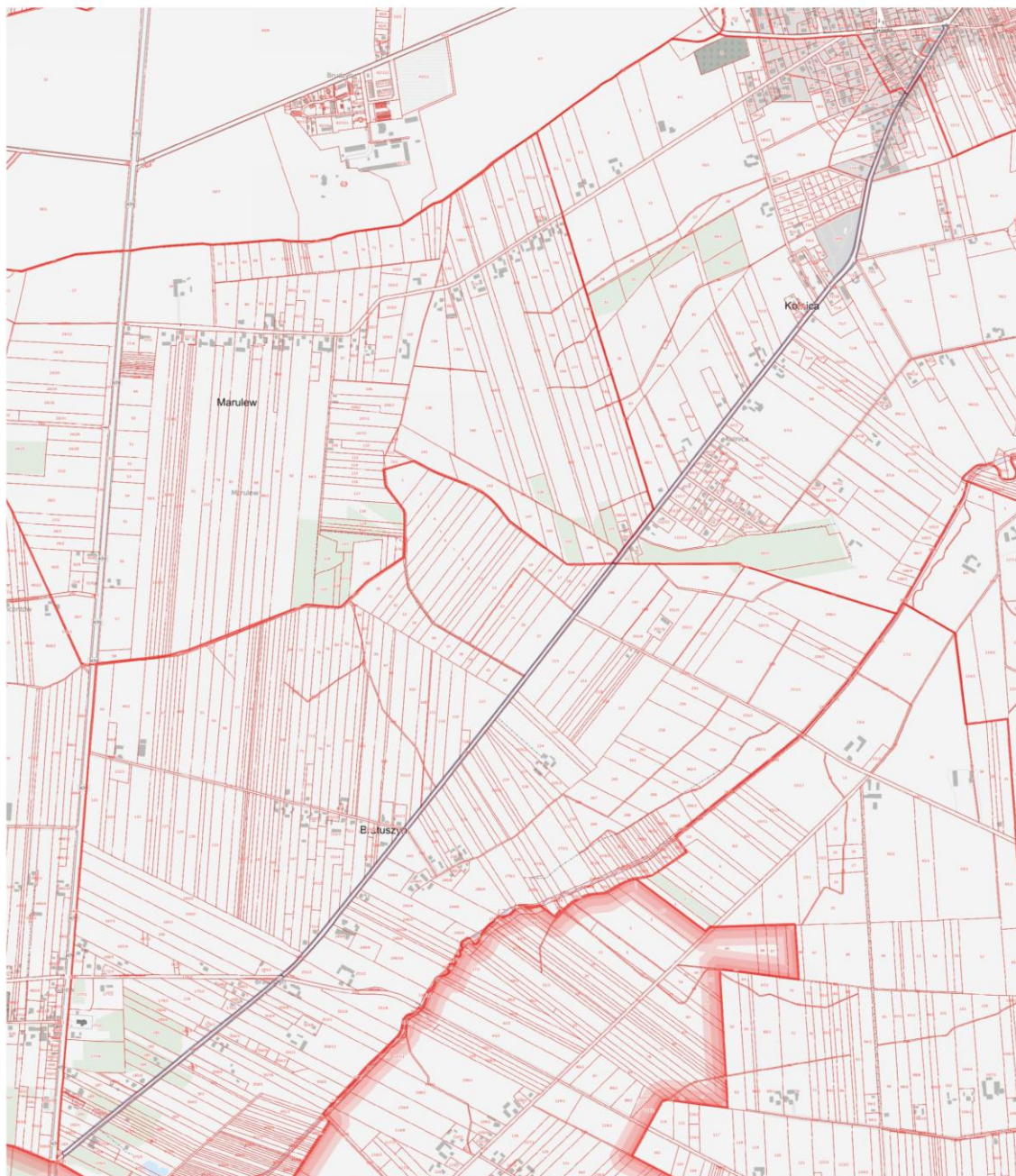
§ 2. Wykonanie uchwały powierza się Wójtowi Gminy Brudzew.

§ 3. Uchwała wchodzi w życie z po upływie 14 dni od dnia ogłoszenie w Dzienniku Urzędowym Województwa Wielkopolskiego.

Przewodniczący Rady
(-) Piotr Maciaszek

Wydruk mapy z systemu GISON

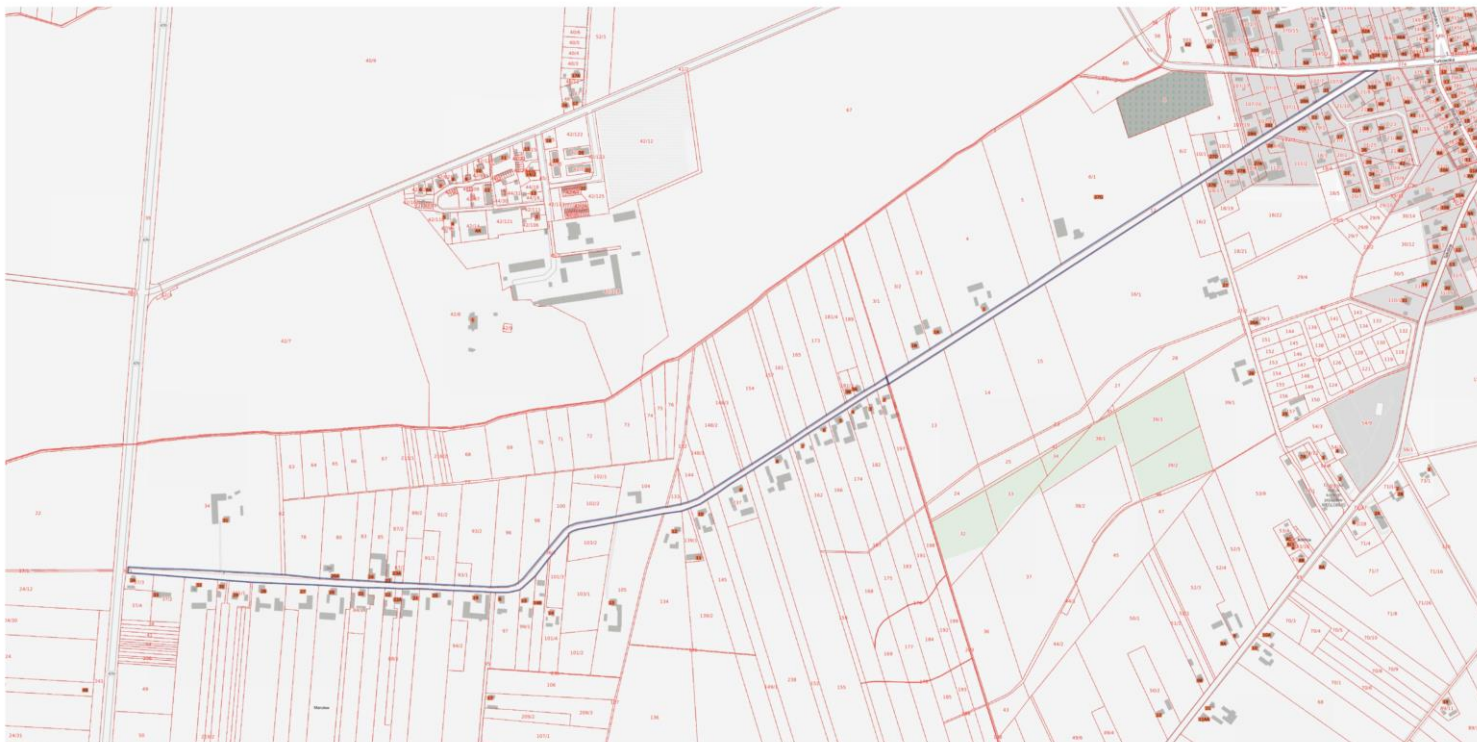
Załącznik nr 1



Niniejszy wydruk nie stanowi dokumentu w rozumieniu przepisów prawa
Wydrukowano w serwisie <https://sip.gison.pl/> brudzew dnia 24.07.2024 r.

Wydruk mapy z systemu GISON

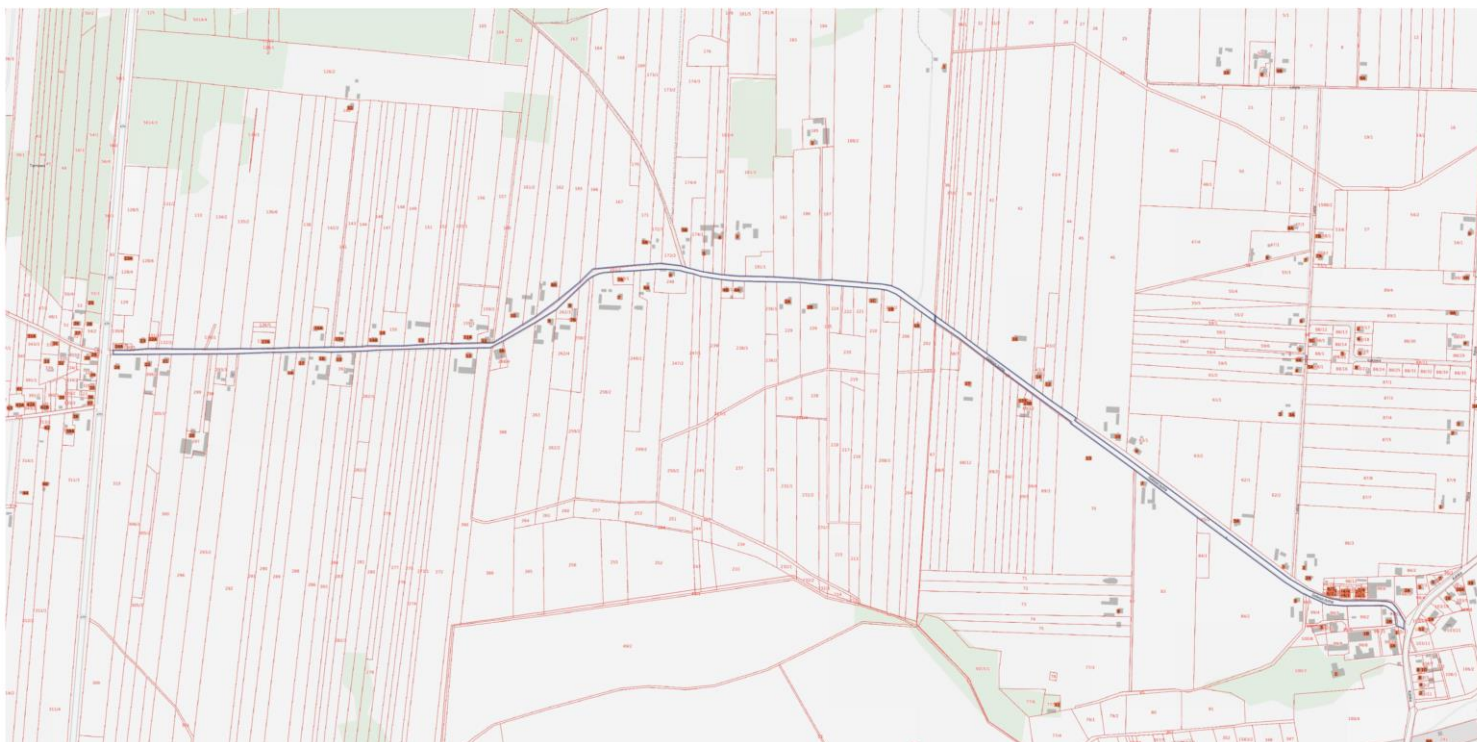
Załącznik nr 2



Niniejszy wydruk nie stanowi dokumentu w rozumieniu przepisów prawa
Wydrukowano w serwisie <https://isp.gison.pl/> dnem 29.03.2024 r.

Wydruk mapy z systemu GISON

Załącznik nr 3



Niniejszy wydruk nie stanowi dokumentu w rozumieniu przepisów prawa
Wydrukowano w serwisie <https://sip.gison.pl/> brudzew dnia 29.03.2024 r.

Wydruk mapy z systemu GISON

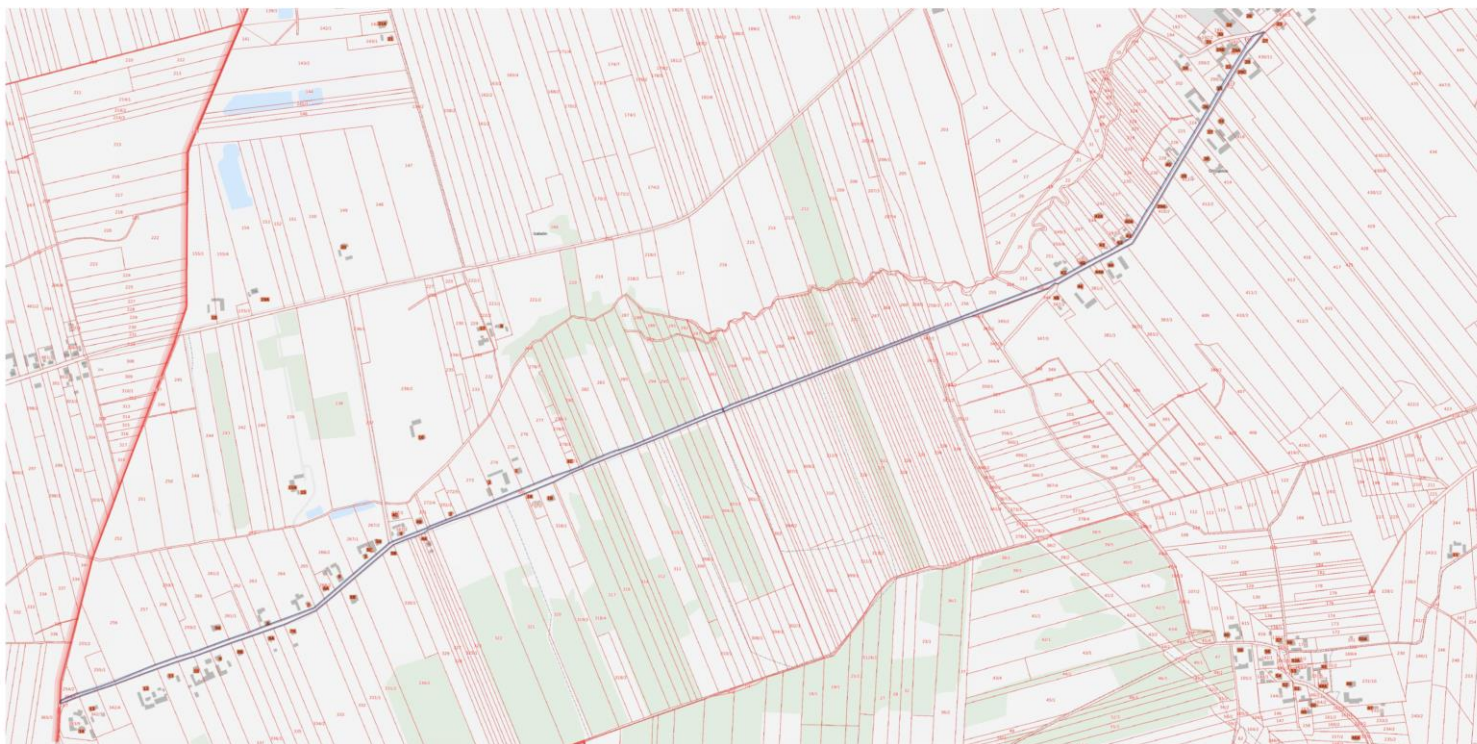
Załącznik nr 4



Niniejszy wydruk nie stanowi dokumentu w rozumieniu przepisów prawa
Wydrukowano w serwisie <https://sip.gison.pl/brudzew> dnia 29.03.2024 r.

Wydruk mapy z systemu GISON

Załącznik nr 5



Niniejszy wydruk nie stanowi dokumentu w rozumieniu przepisów prawa
Wydrukowano w serwisie <https://sip.gison.pl/brudzew> dnia 29.03.2024 r.

Wydruk mapy z systemu GISON

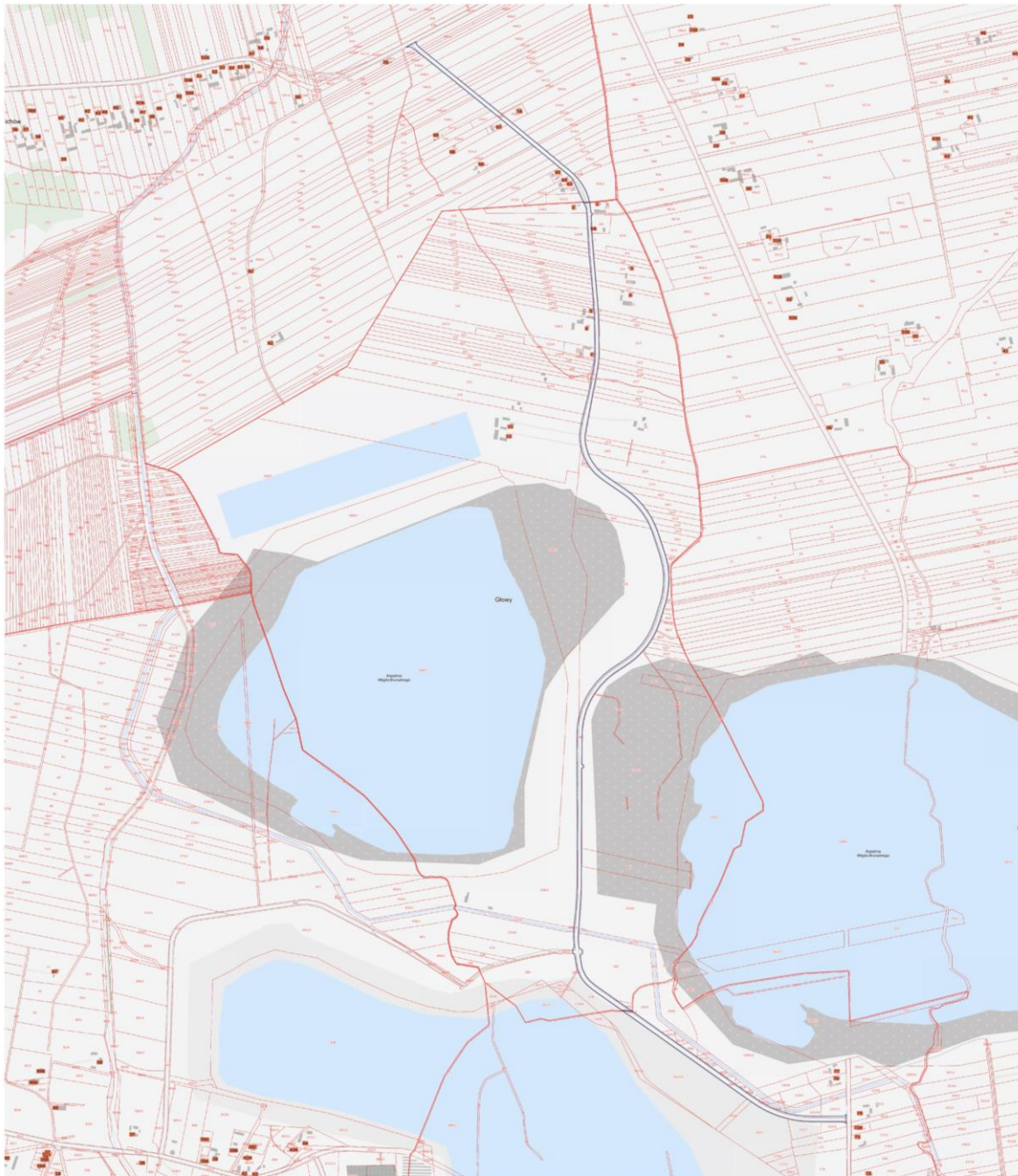
Załącznik nr 6



Niniejszy wydruk nie stanowi dokumentu w rozumieniu przepisów prawa
Wydrukowano w serwisie <https://slp.gison.pl/> brudzew dnia 05.08.2024 r.

Wydruk mapy z systemu GISON

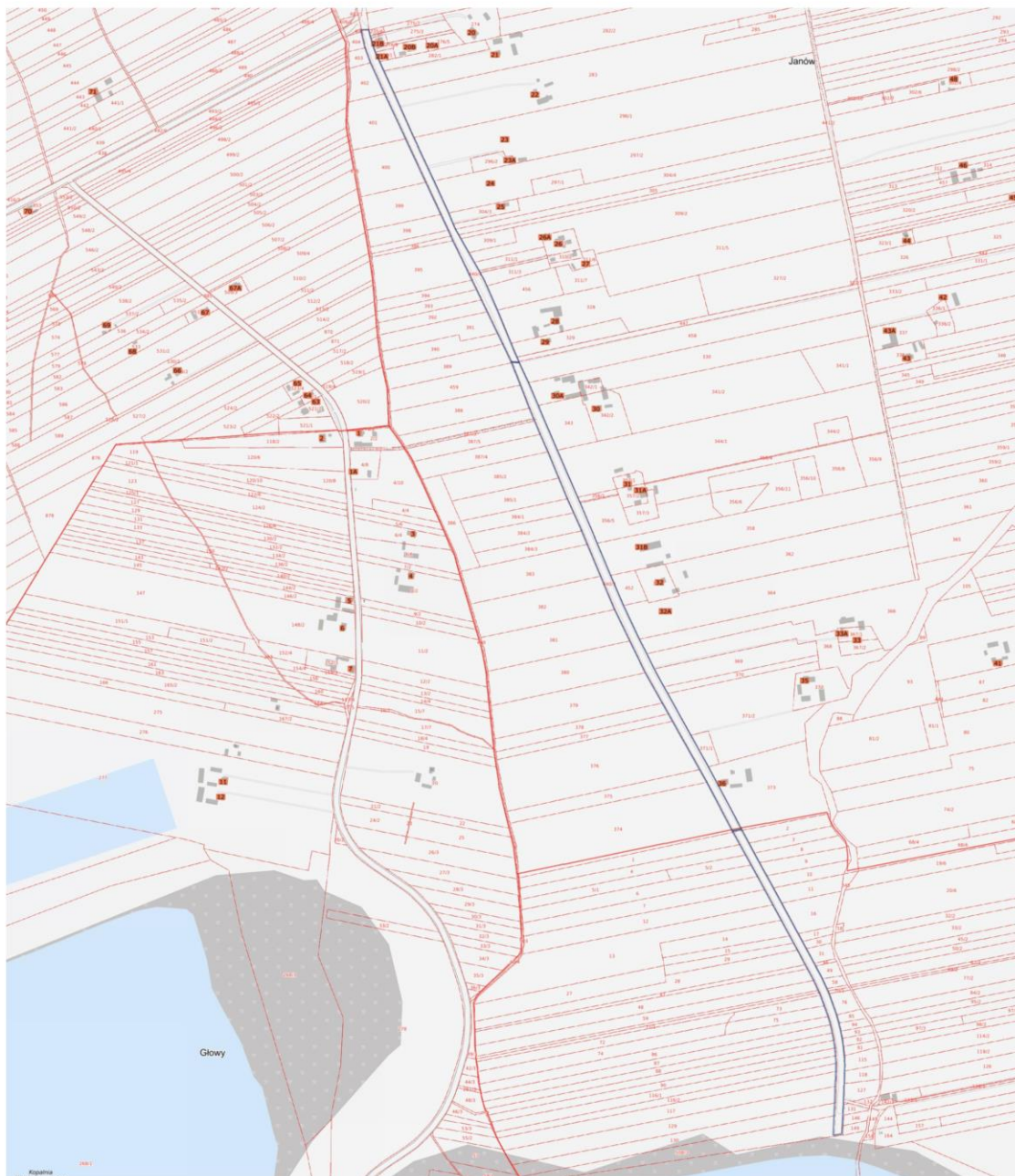
Załącznik nr 7



Niniejszy wydruk nie stanowi dokumentu w rozumieniu przepisów prawa
Wydrukowano w serwisie <https://sip.gison.pl/brudzew> dnia 29.03.2024 r.

Wydruk mapy z systemu GISON

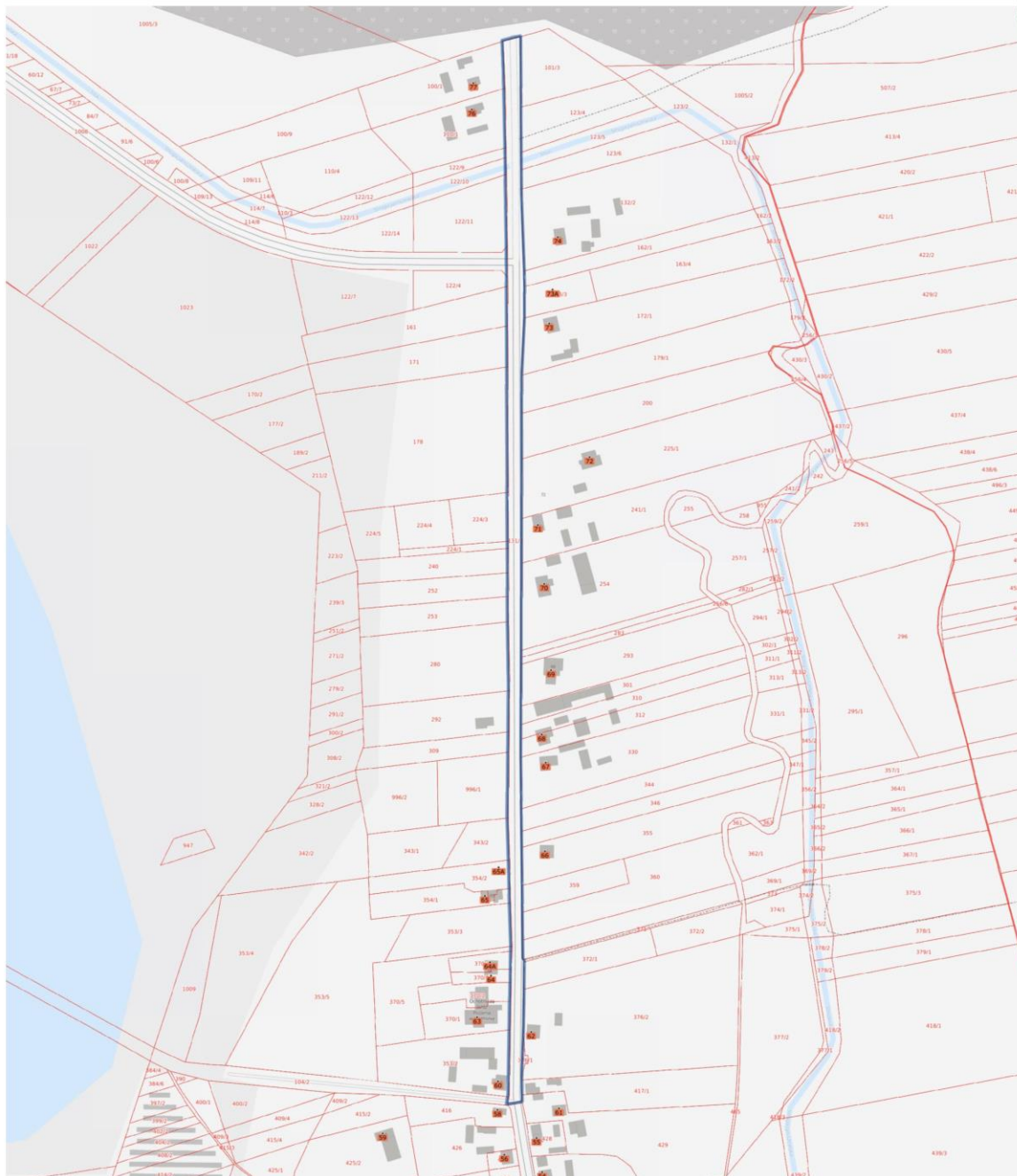
Załącznik nr 8



Niniejszy wydruk nie stanowi dokumentu w rozumieniu przepisów prawa
Wydrukowano w serwisie <https://sip-gison.pl/> brudzew dnia 08.04.2024 r.

Wydruk mapy z systemu GISON

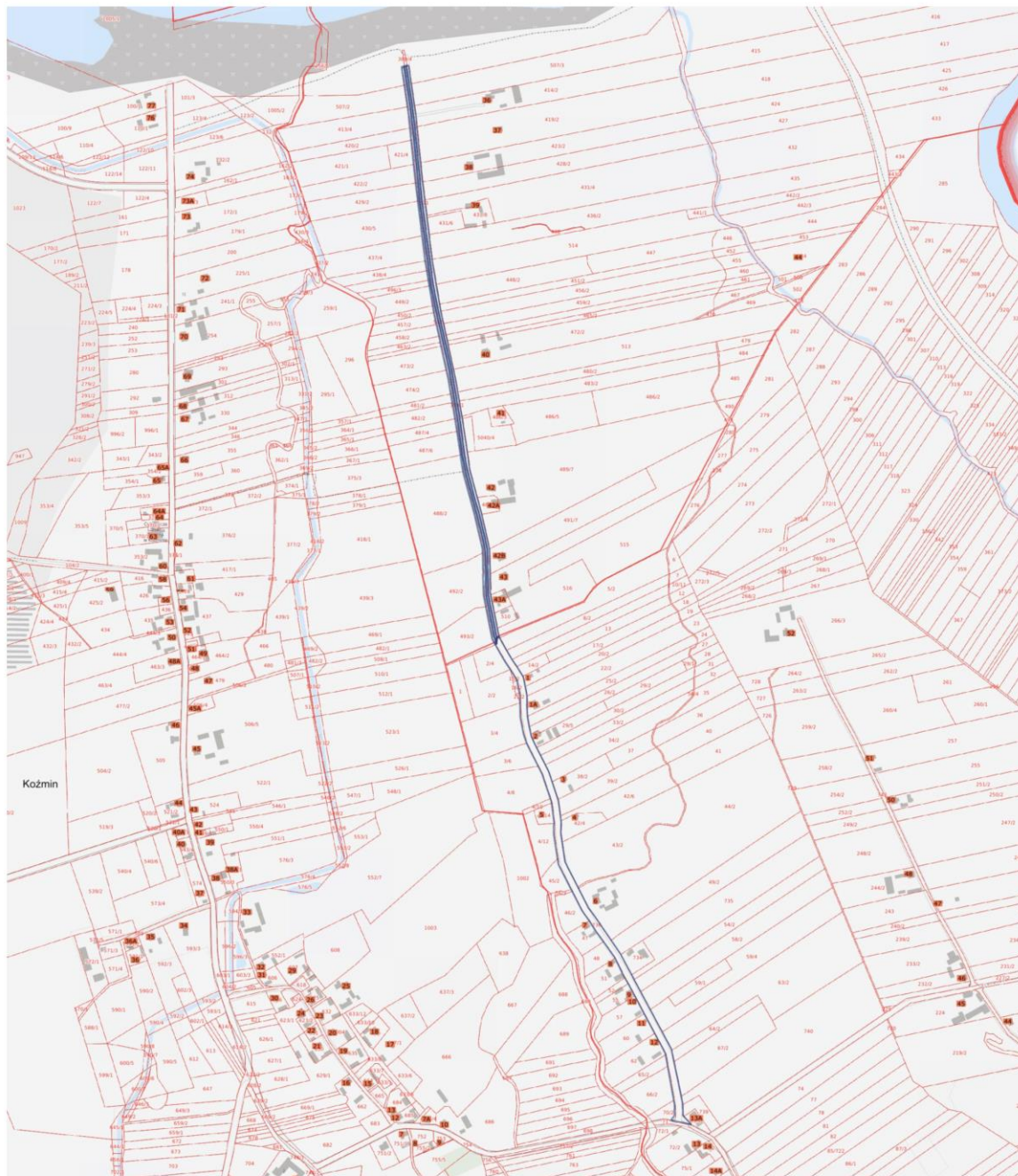
Załącznik nr 9



Niniejszy wydruk nie stanowi dokumentu w rozumieniu przepisów prawa
Wydrukowano w serwisie <https://sip.gison.pl/> brudzew dnia 08.04.2024 r.

Wydruk mapy z systemu GISON

Załącznik nr 10



Niniejszy wydruk nie stanowi dokumentu w rozumieniu przepisów prawa
Wydrukowano w serwisie <https://sip.gison.pl/budzew> dnia 08.04.2024 r.

Wydruk mapy z systemu GISON

Załącznik nr 11



Niniejszy wydruk nie stanowi dokumentu w rozumieniu przepisów prawa
Wydrukowano w serwisie <https://sp.gison.pl/bzdzw> dnia 05.08.2024 r.

Wydruk mapy z systemu GISON

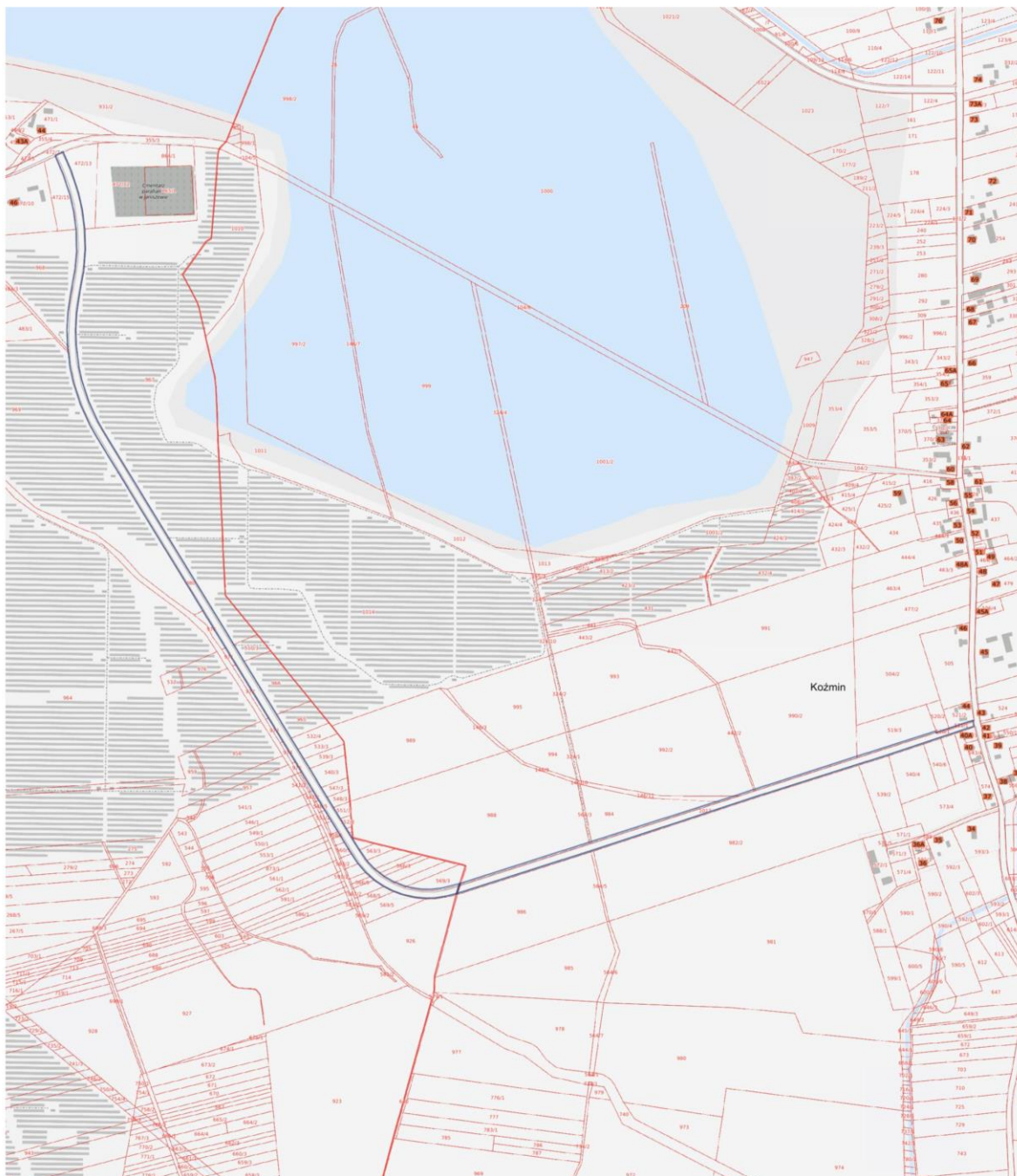
Załącznik nr 12



Niniejszy wydruk nie stanowi dokumentu w rozumieniu przepisów prawa
Wydrukowano w serwisie <https://sp.gison.pl/brudzew> dnia 05.08.2024 r.

Wydruk mapy z systemu GISON

Załącznik nr 13



Niniejszy wydruk nie stanowi dokumentu w rozumieniu przepisów prawa
Wydrukowano w serwisie <https://sip.gison.pl/brudzew> dnia 08.04.2024 r.

Wydruk mapy z systemu GISON

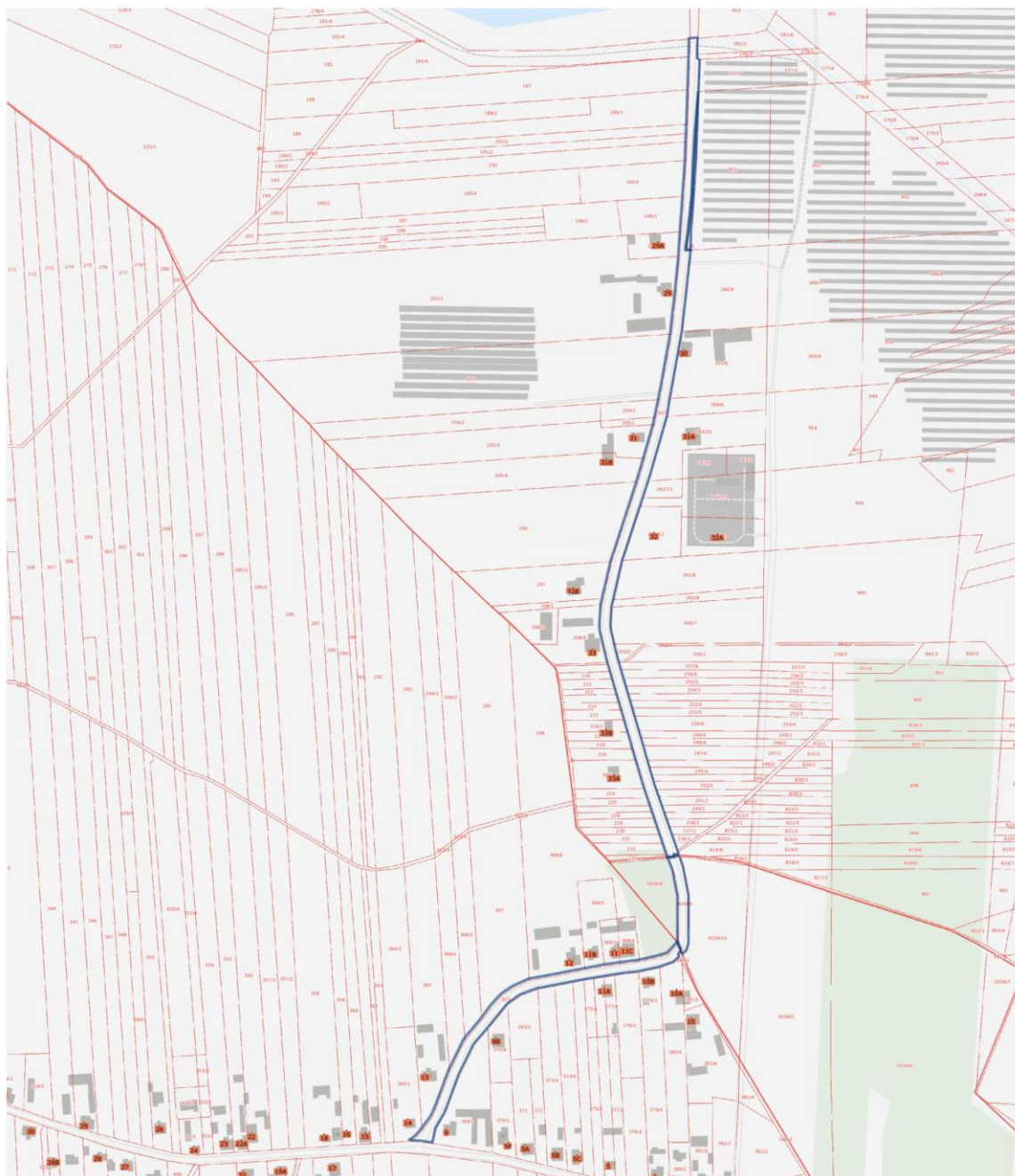
Załącznik nr 14



Niniejszy wydruk nie stanowi dokumentu w rozumieniu przepisów prawa
Wydrukowano w serwisie <https://sip.gison.pl/brudzew> dnia 08.04.2024 r.

Wydruk mapy z systemu GISON

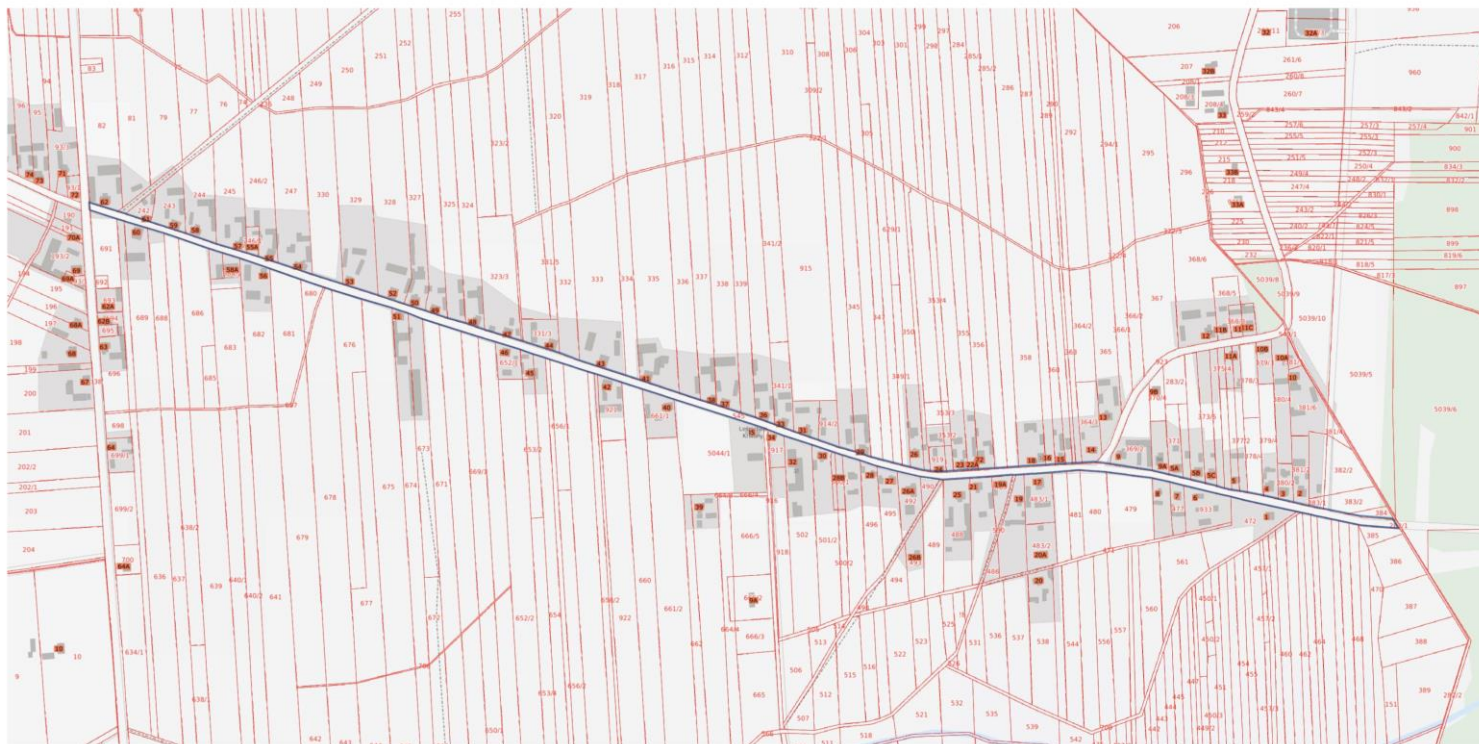
Załącznik nr 15



Niniejszy wydruk nie stanowi dokumentu w rozumieniu przepisów prawa
Wydrukowano w serwisie <https://sip.gison.pl/budzew> dnia 08.04.2024 r.

Wydruk mapy z systemu GISON

Załącznik nr 16



Niniejszy wydruk nie stanowi dokumentu w rozumieniu przepisów prawa
Wydrukowano w serwisie <https://sip.gison.pl/budzew> dnia 08.04.2024 r.

Wydruk mapy z systemu GISON

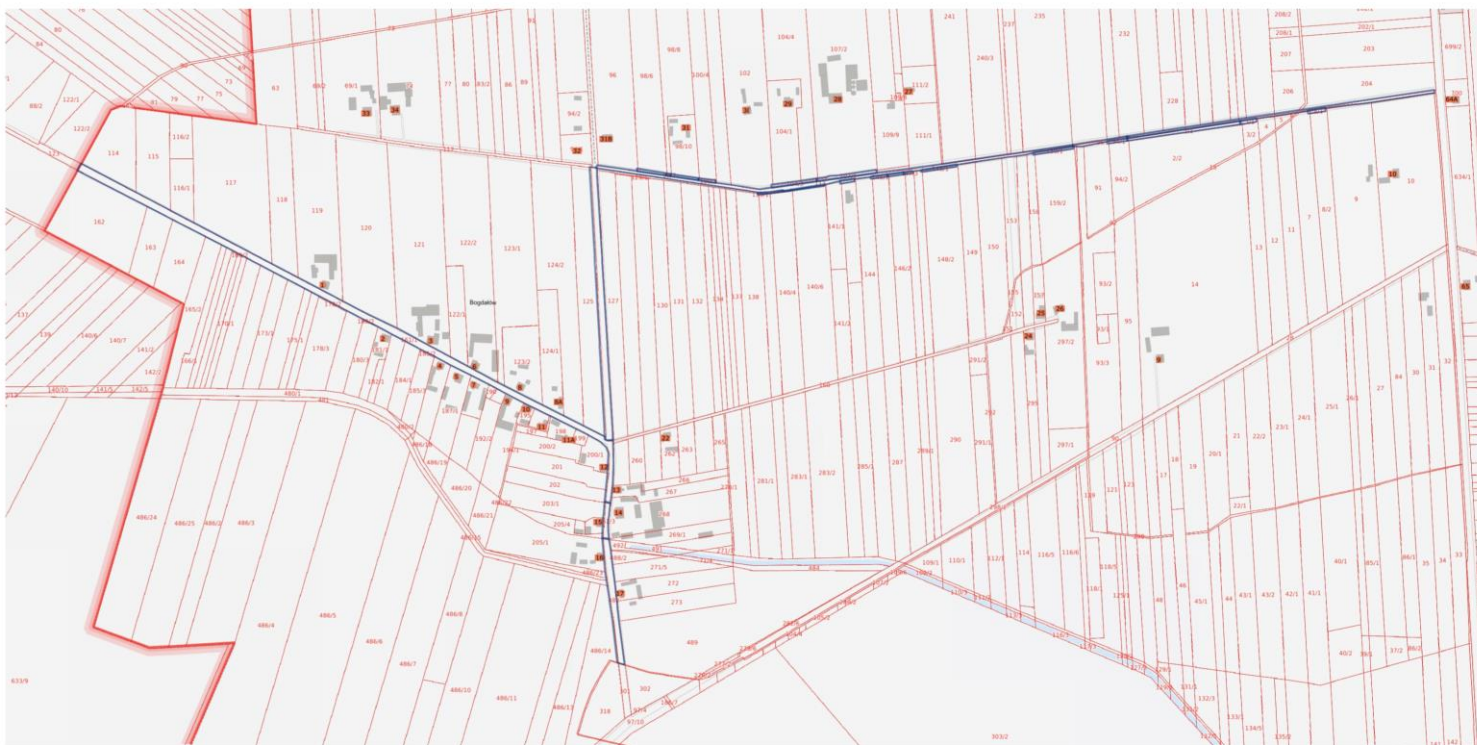
Załącznik nr 17



Niniejszy wydruk nie stanowi dokumentu w rozumieniu przepisów prawa
Wydrukowano w serwisie <https://isp.gison.pl/> brudzew dnia 08.04.2024 r.

Wydruk mapy z systemu GISON

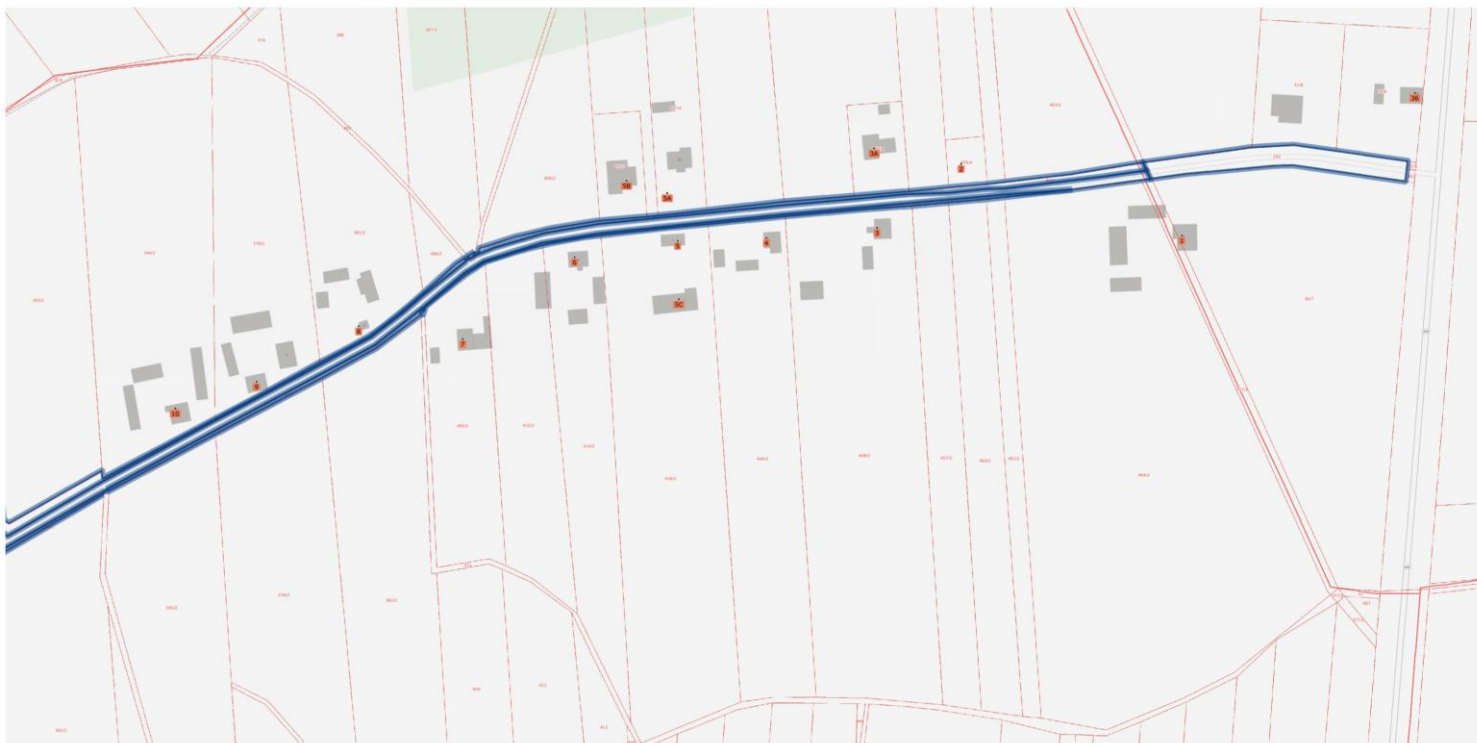
Załącznik nr 18



Niniejszy wydruk nie stanowi dokumentu w rozumieniu przepisów prawa
Wydrukowano w serwisie <https://isp.gison.pl/> brudzew dnia 27.06.2024 r.

Wydruk mapy z systemu GISON

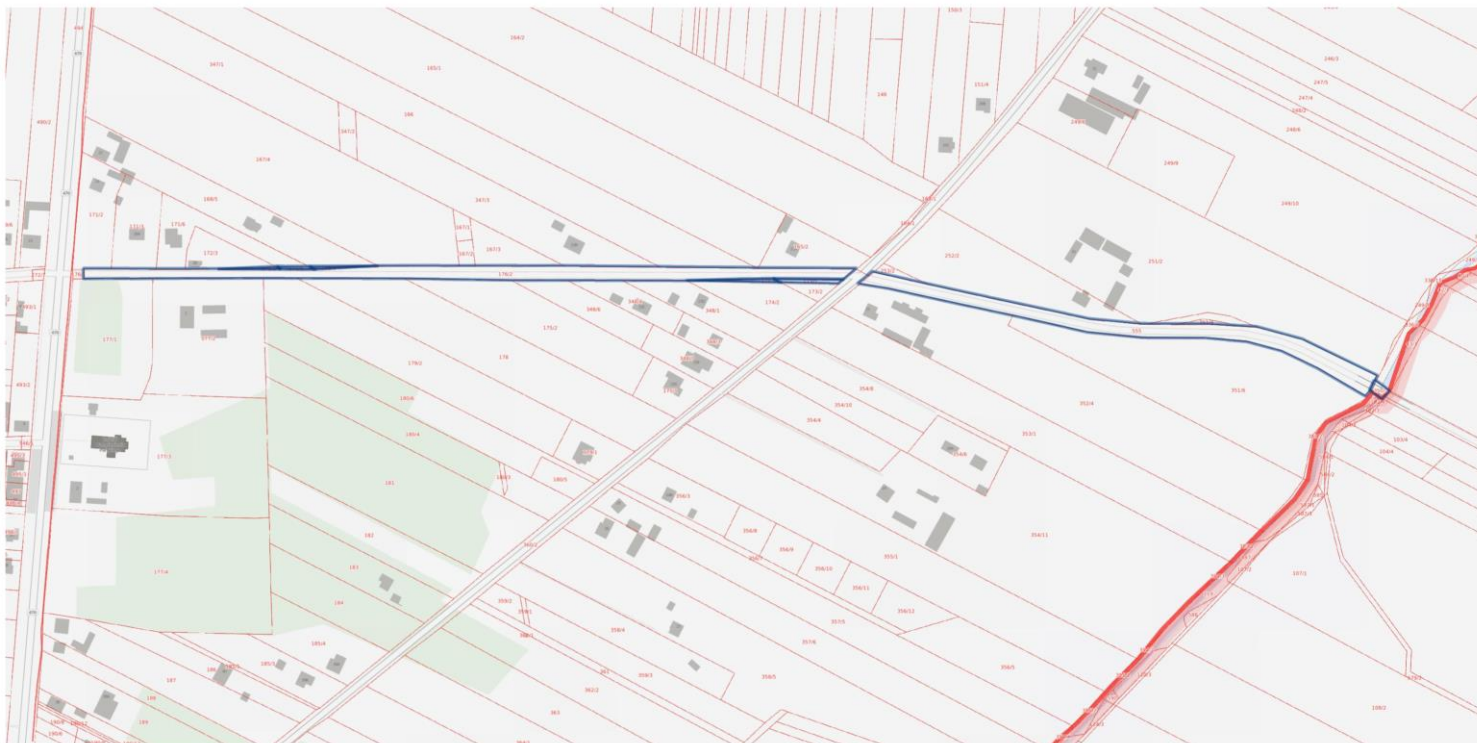
Załącznik nr 19



Niniejszy wydruk nie stanowi dokumentu w rozumieniu przepisów prawa
Wydrukowano w serwisie <https://slp.gison.pl/budzew> dnia 28.06.2024 r.

Wydruk mapy z systemu GISON

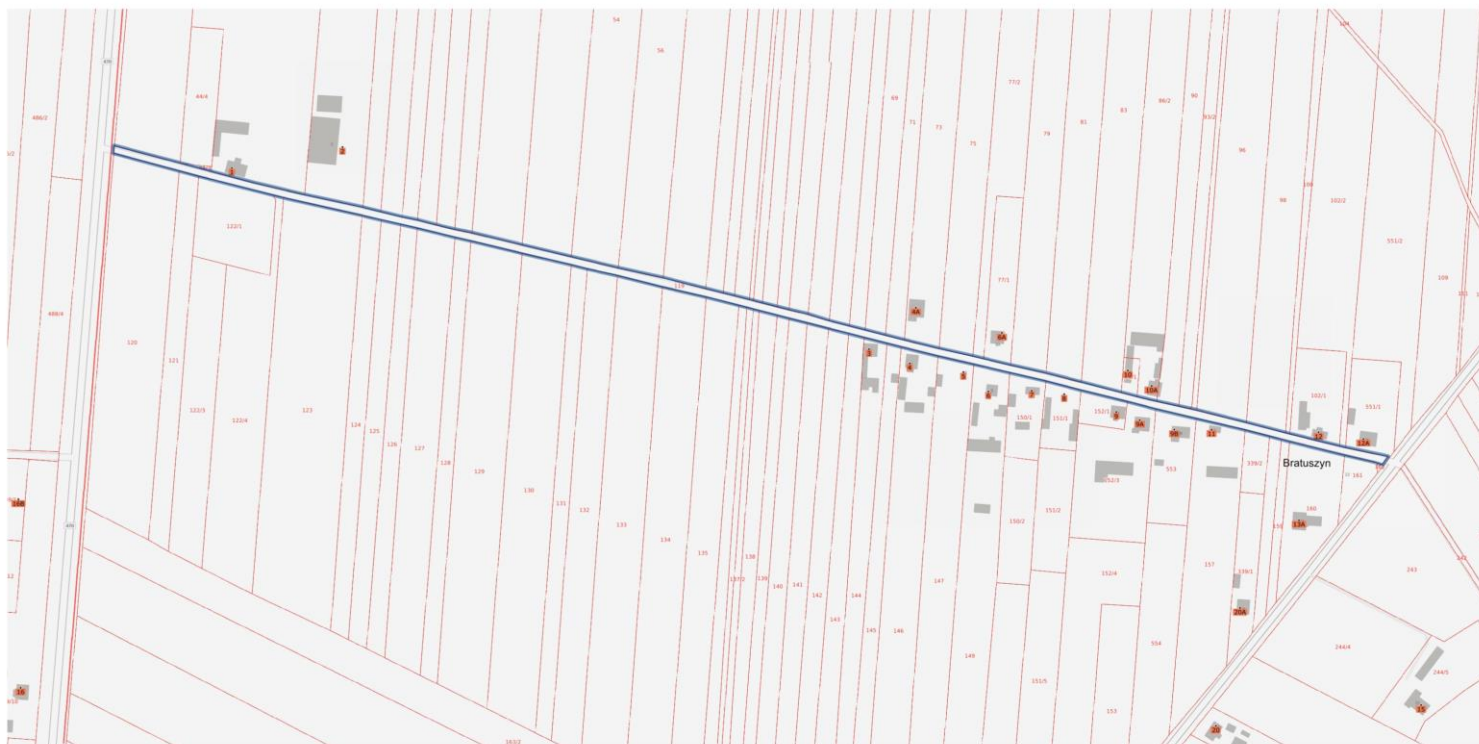
Załącznik nr 20



Niniejszy wydruk nie stanowi dokumentu w rozumieniu przepisów prawa
Wydrukowano w serwisie <https://slp.gison.pl/budzew> dnia 05.08.2024 r.

Wydruk mapy z systemu GISON

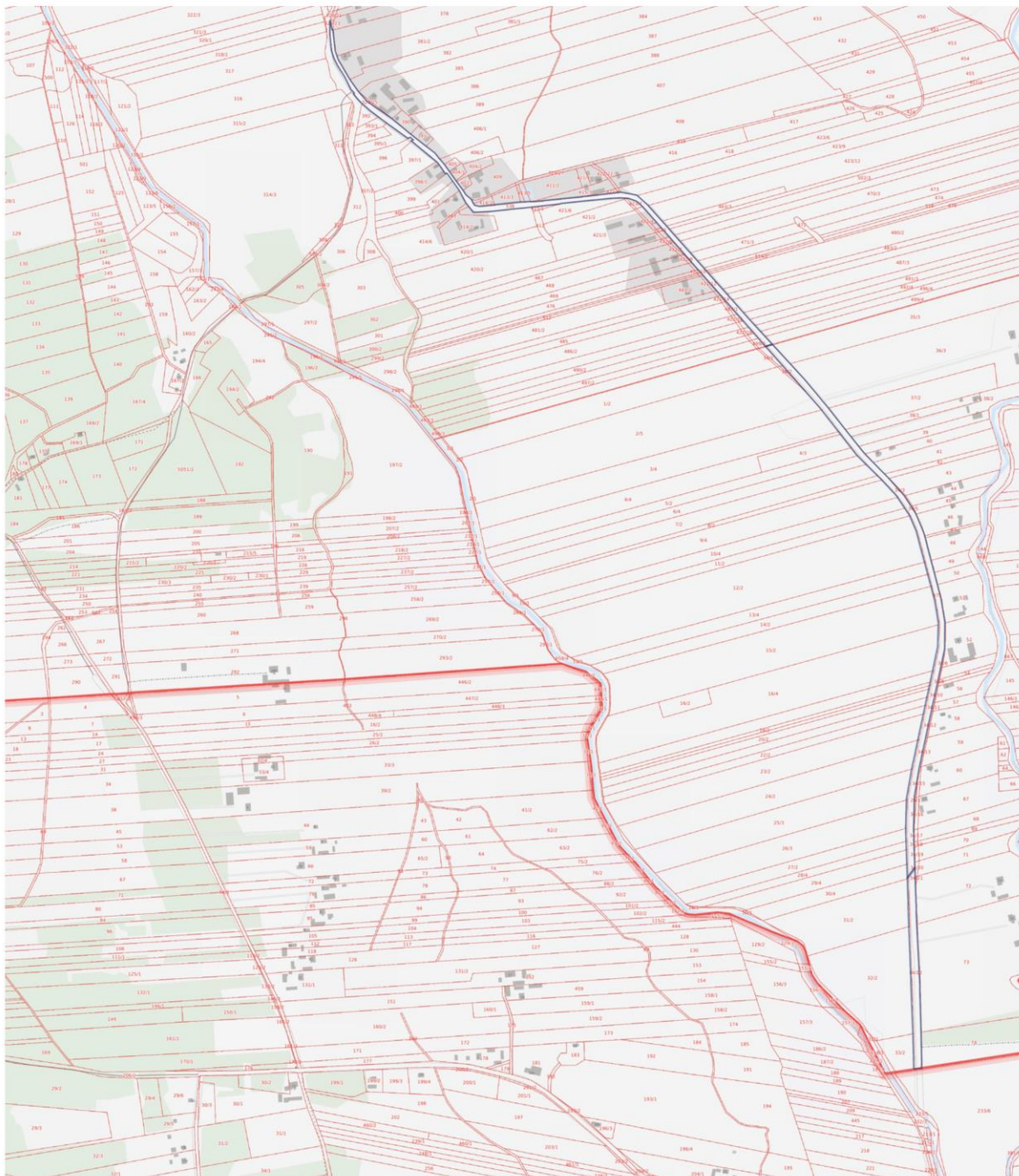
Załącznik nr 21



Niniejszy wydruk nie stanowi dokumentu w rozumieniu przepisów prawa
Wydrukowano w serwisie <https://isp.gison.pl/> dnem 05.04.2024 r.

Wydruk mapy z systemu GISON

Załącznik nr 22



05-08-2024

Niniejszy wydruk nie stanowi dokumentu w rozumieniu przepisów prawa.
Wydrukowano w serwisie <https://sip.gison.pl/> brudzew dnia 12-09-2024.