



DZIENNIK URZĘDOWY

WOJEWÓDZTWA WIELKOPOLSKIEGO

Poznań, dnia 30 grudnia 2024 r.

Poz. 11045

UCHWAŁA NR X/99/2024 RADY MIEJSKIEJ OSTROWA WIELKOPOLSKIEGO

z dnia 17 grudnia 2024 r.

w sprawie wyznaczenia obszaru i granic aglomeracji Ostrów Wielkopolski.

Na podstawie art. 18 ust. 2 pkt 15 ustawy z dnia 8 marca 1990 r., o samorządzie gminnym (Dz. U. z 2024 r., poz. 1465 z późn. zm.) oraz na podstawie art. 87 ust. 1 ustawy z dnia 20 lipca 2017 r. Prawo wodne (Dz. U. z 2024 r., poz. 1087 z późn. zm.) uchwala się, co następuje:

§ 1. 1. Wyznacza się aglomerację Ostrów Wielkopolski o równoważnej liczbie mieszkańców 93 004 z oczyszczalnią ścieków w miejscowości Rąbczyn w Gminie i Mieście Raszków.

2. W skład aglomeracji wchodzi miejscowości: Ostrów Wielkopolski, Wysocko Wielkie, Topola Mała, Gorzyce Wielkie, Radziwiłłów, Karski, Czekanów, Lewków, Kołatajew, Słaborowice, Zacharzew, Świeligów, Lamki, Raszków, Rąbczyn, Jaskółki, Radłów, Jelitów, Przybysławice, Pogrzebów, Przygodzice, Janków Przygodzki, Wysocko Małe, Smardów.

§ 2. Część opisowa aglomeracji stanowi załącznik nr 1 do niniejszej uchwały

§ 3. Obszar i granice aglomeracji, oznaczone są na mapie w skali 1:10 000 stanowiącej załącznik nr 2 do niniejszej uchwały.

§ 4. Traci moc uchwała nr LVI/595/2022 Rady Miejskiej Ostrowa Wielkopolskiego z dnia 21 grudnia 2022 r., w sprawie wyznaczenia obszaru i granic aglomeracji Ostrów Wielkopolski (Dziennik Urzędowy Województwa Wielkopolskiego z dnia 18 stycznia 2023 r., poz. 552)

§ 5. Wykonanie Uchwały powierza się Prezydentowi Miasta Ostrowa Wielkopolskiego.

§ 6. Uchwała wchodzi w życie po upływie 14 dni od ogłoszenia w Dzienniku Urzędowym Województwa Wielkopolskiego.

Przewodniczący Rady Miejskiej
(-) Damian Grzeszczyk

Załącznik nr 1 do uchwały nr X/99/2024Rady Miejskiej Ostrowa Wielkopolskiego z dnia 17 grudnia 2024 r.

OPIS AGLOMERACJI OSTRÓW WIELKOPOLSKI

1. Podstawowe informacje na temat aglomeracji

- Nazwa aglomeracji: **Ostrów Wielkopolski (ID aglomeracji: PLWL002)**
- Wielkość RLM aglomeracji zgodnie z obowiązującą uchwałą: **86 810**
- Wielkość RLM aglomeracji po zmianach: **93 004**
- Gmina wiodąca w aglomeracji: **Gmina Miasto Ostrów Wielkopolski**
- Gminy w aglomeracji: **Gmina Miasto Ostrów Wielkopolski, Gmina Ostrów Wielkopolski, Gmina i Miasto Raszków, Gmina Przygodzice**
- Wykaz nazw miejscowości w aglomeracji: **Ostrów Wielkopolski, Wysocko Wielkie, Topola Mała, Gorzyce Wielkie, Radziwiłłów, Karski, Czekanów, Lewków, Kołatajew, Słaborowice, Zacharzew, Świeligów, Lamki, Raszków, Rąbczyn, Jaskółki, Radłów, Jelitów, Przybysławice, Pogrzebów, Przygodzice, Janków Przygodzki, Wysocko Małe, Smardów.**
- Nazwa miejscowości, w której zlokalizowana jest oczyszczalnia ścieków: **Rąbczyn**

Niniejsza zmiana obszaru, granic oraz liczby RLM aglomeracji Ostrów Wielkopolski wynika z przeprowadzonego przeglądu i została opracowana zgodnie z Rozporządzeniem Ministra Gospodarki Morskiej i Żeglugi Śródlądowej z dnia 27 lipca 2018 r. w sprawie sposobu wyznaczania obszarów i granic aglomeracji (Dz. U. z 2018 r., poz. 1586) oraz „Wytycznymi do wyznaczania, zmiany lub likwidacji obszarów i granic aglomeracji” stworzonymi w lipcu 2019 r. przez Państwowe Gospodarstwo Wodne Wody Polskie oraz Ministerstwo Gospodarki Morskiej i Żeglugi Śródlądowej.

W zakresie RLM weryfikacji została poddana liczba mieszkańców obecnie korzystających z istniejącej sieci kanalizacyjnej, liczba zarejestrowanych miejsc noclegowych, liczba mieszkańców korzystających z indywidualnych systemów oczyszczania ścieków oraz wielkość ładunku BZT₅ dla sektora przemysłowego. W zakresie obszaru i granic Aglomeracji konieczne było dostosowanie jej do zewnętrznych granic działek ewidencyjnych skanalizowanych lub przewidzianych do skanalizowania. W zakresie działek obsługiwanych przez indywidualne systemy oczyszczania, obszar i granice aglomeracji obejmują wyłącznie działki na których indywidualne systemy oczyszczania spełniają wymogi podwyższonego usuwania biogenów.

Na terenie Aglomeracji znajduje się 83 615 mieszkańców zameldowanych na pobyt stały i czasowy, w tym 83 403 korzystających z sieci kanalizacyjnej. 212 mieszkańców posiada 89 indywidualnych systemów oczyszczania ścieków, takie jak szczelne zbiorniki bezodpływowe – wywóz nagromadzonych ścieków taborem asenizacyjnym na oczyszczalnię ścieków (62 szt.) oraz 27 przydomowych oczyszczalni ścieków. Wszystkie na terenie Miasta Ostrowa Wielkopolskiego. Zewidencjonowano 1 700 RLM od osób czasowo przebywających na terenie Aglomeracji (wszyscy korzystający z sieci kanalizacyjnej). RLM przemysłu istniejącego podłączonego do sieci kanalizacyjnej wynosi 7 661, natomiast 28 RLM pochodzi z przemysłu, z którego ścieki wywożone są taborem asenizacyjnym.

Do Aglomeracji Ostrów Wielkopolski dołączono obszary z terenu Miasta Ostrów Wielkopolski, tj.

Tabela 1. Zestawienie nieruchomości dołączonych do Aglomeracji z terenu Miasta Ostrowa Wielkopolskiego

nazwa ulicy	nr posesji	Liczba osób korzystających z kanalizacji dołączonych do Aglomeracji	Status
BRACKA	27	2	Korzystający z sieci kanalizacyjnej
BRACKA	35	5	Korzystający z sieci kanalizacyjnej
BURZOWA	2	0	Korzystający z sieci kanalizacyjnej
CEGLANA	1	0	Korzystający z sieci kanalizacyjnej
CHŁAPOWSKIEGO	97	4	Korzystający z sieci kanalizacyjnej
CICHA	30A	2	Korzystający z sieci kanalizacyjnej
DLUGA	2	3	Korzystający z sieci kanalizacyjnej
DĘBOWA	24A	1	Korzystający z indywidualnego systemu oczyszczania
GŁOWACKIEGO	45	3	Korzystający z sieci kanalizacyjnej
GRABOWSKA	48	0	Korzystający z sieci kanalizacyjnej
GRABOWSKA	183	6	Korzystający z sieci kanalizacyjnej
GRABOWSKA	208	2	Korzystający z sieci kanalizacyjnej
IGNACEGO JANA PADEREWSKIEGO	38A	0	Korzystający z sieci kanalizacyjnej
IGNACEGO JANA PADEREWSKIEGO	38A	0	Korzystający z sieci kanalizacyjnej
JANA DANYSZA	2	0	Korzystający z sieci kanalizacyjnej
KALISKA	74	3	Korzystający z sieci kanalizacyjnej
KASZUBSKA	16	1	Korzystający z sieci kanalizacyjnej
KLASZTORNA	58	7	Korzystający z sieci kanalizacyjnej
KONOPNA	8	2	Korzystający z sieci kanalizacyjnej
KRAŃCOWA	12	6	Korzystający z sieci kanalizacyjnej
KRAŃCOWA	23	3	Korzystający z sieci kanalizacyjnej
KROTOSZYŃSKA	83	2	Korzystający z sieci kanalizacyjnej
KROTOSZYŃSKA	83	3	Korzystający z sieci kanalizacyjnej
KROTOSZYŃSKA	132	3	Korzystający z sieci kanalizacyjnej
KROTOSZYŃSKA	151	5	Korzystający z sieci kanalizacyjnej
KROTOSZYŃSKA	153	4	Korzystający z sieci kanalizacyjnej
KROTOSZYŃSKA	178	1	Korzystający z sieci kanalizacyjnej
KRÓLOWEJ JADWIGI	78	1	Korzystający z sieci kanalizacyjnej
ŁANOWA	44	6	Korzystający z sieci kanalizacyjnej
ŁĄKOWA	99	2	Korzystający z indywidualnego systemu oczyszczania
ŁĄKOWA	108	3	Korzystający z sieci kanalizacyjnej
MIROSLAWA FERICA	6	4	Korzystający z sieci kanalizacyjnej
MODRZEWIOWA	11	3	Korzystający z sieci kanalizacyjnej
MODRZEWIOWA	15	1	Korzystający z indywidualnego systemu oczyszczania
MODRZEWIOWA	21	2	Korzystający z sieci kanalizacyjnej
MORELOWA	4	6	Korzystający z sieci kanalizacyjnej
NOWA KRĘPA	41A	2	Korzystający z indywidualnego systemu oczyszczania
ODOLANOWSKA	57	3	Korzystający z sieci kanalizacyjnej
OKOPOWA	29	2	Korzystający z sieci kanalizacyjnej
OKÓLNA	40	4	Korzystający z sieci kanalizacyjnej
OLCHOWA	19	1	Korzystający z sieci kanalizacyjnej
OLSZYNOWA	13	4	Korzystający z sieci kanalizacyjnej
OWSIANA	79	7	Korzystający z sieci kanalizacyjnej
PLK. FR. NULLO	19	5	Korzystający z sieci kanalizacyjnej
POMORSKA	5	2	Korzystający z sieci kanalizacyjnej

PROF. JÓZEFA JACHIMKA	19	5	Korzystający z sieci kanalizacyjnej
PRZESKOK	32	0	Korzystający z sieci kanalizacyjnej
PRZYMIEJSKA	14	5	Korzystający z indywidualnego systemu oczyszczania
RADŁOWSKA	69	8	Korzystający z sieci kanalizacyjnej
RĄBCZYŃSKA	13	1	Korzystający z sieci kanalizacyjnej
REJTANA	117	1	Korzystający z indywidualnego systemu oczyszczania
SPORTOWA	35	4	Korzystający z sieci kanalizacyjnej
SZCZECIŃSKA	7	3	Korzystający z sieci kanalizacyjnej
SZCZĘŚLIWA	15	2	Korzystający z sieci kanalizacyjnej
ŚLĄSKA	12	2	Korzystający z sieci kanalizacyjnej
TOPOŁOWA	56	4	Korzystający z indywidualnego systemu oczyszczania
TOPOŁOWA	172	4	Korzystający z sieci kanalizacyjnej
UKOŚNA	7	1	Korzystający z sieci kanalizacyjnej
WINCENTEGO WITOSA	20	0	Korzystający z sieci kanalizacyjnej
WISŁAWY SZYMBORSKIEJ	2	4	Korzystający z sieci kanalizacyjnej
WISŁAWY SZYMBORSKIEJ	3	1	Korzystający z sieci kanalizacyjnej
WISŁAWY SZYMBORSKIEJ	5	4	Korzystający z sieci kanalizacyjnej
WIŚNIOWA	74	6	Korzystający z sieci kanalizacyjnej
WŁOŚCIANSKA	31	2	Korzystający z sieci kanalizacyjnej
WROCŁAWSKA	230	1	Korzystający z sieci kanalizacyjnej
WYSOCKA		0	Korzystający z sieci kanalizacyjnej
ZĘBCOWSKA	54	5	Korzystający z sieci kanalizacyjnej
ŻNIWNA	16	4	Korzystający z sieci kanalizacyjnej
OWSIANA	57	4	Korzystający z sieci kanalizacyjnej
GRAWERSKA	17	3	Korzystający z sieci kanalizacyjnej

Łącznie do Aglomeracji z terenu Miasta Ostrowa Wielkopolskiego dołączono 184 mieszkańców już podłączonych i korzystających z sieci kanalizacyjnej i 16 mieszkańców, których planowane jest przyłączenie do istniejącej sieci kanalizacyjnej.

Do terenu Aglomeracji przyłączono także 790 mieszkańców terenu Gminy Przygodzice, zgodnie z poniżej przedstawionym wykazem:

Tabela 2. Zestawienie nieruchomości dołączonych do Aglomeracji z terenu Gminy Przygodzice

Adres	Liczba osób korzystających z kanalizacji dołączonych do Aglomeracji	Status
m. Wysoce Małe		
Wysocko Małe, Górna 1	5	Korzystający z sieci kanalizacyjnej
Wysocko Małe, Kościelna 1	2	Korzystający z sieci kanalizacyjnej
Wysocko Małe, Kościelna 5a	3	Korzystający z sieci kanalizacyjnej
Wysocko Małe, Kościelna 9	4	Korzystający z sieci kanalizacyjnej
Wysocko Małe, Kościelna 12	5	Korzystający z sieci kanalizacyjnej
Wysocko Małe, Kościelna 12A	4	Korzystający z sieci kanalizacyjnej
Wysocko Małe, Kościelna 26	4	Korzystający z sieci kanalizacyjnej
Wysocko Małe, Smardowska 1	7	Korzystający z sieci kanalizacyjnej
Wysocko Małe, Smardowska 2	0	Korzystający z sieci kanalizacyjnej
Wysocko Małe, Smardowska 2A	5	Korzystający z sieci kanalizacyjnej
Wysocko Małe, Smardowska 2E	4	Korzystający z sieci kanalizacyjnej
Wysocko Małe, Smardowska 2i	4	Korzystający z sieci kanalizacyjnej
Wysocko Małe, Smardowska 3A	3	Korzystający z sieci kanalizacyjnej
Wysocko Małe, Smardowska 4	8	Korzystający z sieci kanalizacyjnej

Wysocko Małe, Smardowska 4d	4	Korzystający z sieci kanalizacyjnej
Wysocko Małe, Smardowska 4e	1	Korzystający z sieci kanalizacyjnej
Wysocko Małe, Smardowska 5A	6	Korzystający z sieci kanalizacyjnej
Wysocko Małe, Smardowska 5e	0	Korzystający z sieci kanalizacyjnej
Wysocko Małe, Smardowska 8b	2	Korzystający z sieci kanalizacyjnej
Wysocko Małe, Smardowska 8C	3	Korzystający z sieci kanalizacyjnej
Wysocko Małe, Smardowska 9	6	Korzystający z sieci kanalizacyjnej
Wysocko Małe, Smardowska 10	6	Korzystający z sieci kanalizacyjnej
m. Janków Przygodzki		
Janków Przygodzki, Krótka 2c	0	Korzystający z sieci kanalizacyjnej
Janków Przygodzki, Krótka 2d	4	Korzystający z sieci kanalizacyjnej
Janków Przygodzki, Leśna 2	8	Korzystający z sieci kanalizacyjnej
Janków Przygodzki, Ostrowska 3	4	Korzystający z sieci kanalizacyjnej
Janków Przygodzki, Ostrowska 5	5	Korzystający z sieci kanalizacyjnej
Janków Przygodzki, Ostrowska 9a	5	Korzystający z sieci kanalizacyjnej
Janków Przygodzki, Ostrowska 13A	6	Korzystający z sieci kanalizacyjnej
Janków Przygodzki, Ostrowska 20	1	Korzystający z sieci kanalizacyjnej
Janków Przygodzki, Ostrowska 21	0	Korzystający z sieci kanalizacyjnej
Janków Przygodzki, Ostrowska 22a	6	Korzystający z sieci kanalizacyjnej
Janków Przygodzki, Ostrowska 22B	0	Korzystający z sieci kanalizacyjnej
Janków Przygodzki, Ostrowska 23	3	Korzystający z sieci kanalizacyjnej
Janków Przygodzki, Ostrowska 23A	6	Korzystający z sieci kanalizacyjnej
Janków Przygodzki, Ostrowska 24	4	Korzystający z sieci kanalizacyjnej
Janków Przygodzki, Ostrowska 25	3	Korzystający z sieci kanalizacyjnej
Janków Przygodzki, Ostrowska 27	2	Korzystający z sieci kanalizacyjnej
Janków Przygodzki, Ostrowska 28B	4	Korzystający z sieci kanalizacyjnej
Janków Przygodzki, Ostrowska 29	11	Korzystający z sieci kanalizacyjnej
Janków Przygodzki, Ostrowska 30a	2	Korzystający z sieci kanalizacyjnej
Janków Przygodzki, Ostrowska 31	6	Korzystający z sieci kanalizacyjnej
Janków Przygodzki, Ostrowska 33	4	Korzystający z sieci kanalizacyjnej
Janków Przygodzki, Ostrowska 34A	3	Korzystający z sieci kanalizacyjnej
Janków Przygodzki, Ostrowska 35A	3	Korzystający z sieci kanalizacyjnej
Janków Przygodzki, Ostrowska 35B	3	Korzystający z sieci kanalizacyjnej
Janków Przygodzki, Ostrowska 36	8	Korzystający z sieci kanalizacyjnej
Janków Przygodzki, Ostrowska 37	4	Korzystający z sieci kanalizacyjnej
Janków Przygodzki, Ostrowska 38	5	Korzystający z sieci kanalizacyjnej
Janków Przygodzki, Ostrowska 39	4	Korzystający z sieci kanalizacyjnej
Janków Przygodzki, Ostrowska 43A	6	Korzystający z sieci kanalizacyjnej
Janków Przygodzki, Ostrowska 44	4	Korzystający z sieci kanalizacyjnej
Janków Przygodzki, Ostrowska 48A	0	Korzystający z sieci kanalizacyjnej
Janków Przygodzki, Ostrowska 49	4	Korzystający z sieci kanalizacyjnej
Janków Przygodzki, Ostrowska 50	9	Korzystający z sieci kanalizacyjnej
Janków Przygodzki, Ostrowska 51	5	Korzystający z sieci kanalizacyjnej
Janków Przygodzki, Ostrowska 52	6	Korzystający z sieci kanalizacyjnej
Janków Przygodzki, Ostrowska 52a	1	Korzystający z sieci kanalizacyjnej
Janków Przygodzki, Ostrowska 52b	2	Korzystający z sieci kanalizacyjnej
Janków Przygodzki, Ostrowska 53	8	Korzystający z sieci kanalizacyjnej
Janków Przygodzki, Ostrowska 53a	0	Korzystający z sieci kanalizacyjnej
Janków Przygodzki, Ostrowska 53B	4	Korzystający z sieci kanalizacyjnej
Janków Przygodzki, Ostrowska 54	3	Korzystający z sieci kanalizacyjnej
Janków Przygodzki, Ostrowska 54A	4	Korzystający z sieci kanalizacyjnej
Janków Przygodzki, Ostrowska 57	6	Korzystający z sieci kanalizacyjnej
Janków Przygodzki, Ostrowska 57a/1	0	Korzystający z sieci kanalizacyjnej
Janków Przygodzki, Ostrowska 57a/2	0	Korzystający z sieci kanalizacyjnej
Janków Przygodzki, Ostrowska 58G	4	Korzystający z sieci kanalizacyjnej
Janków Przygodzki, Ostrowska 59	0	Korzystający z sieci kanalizacyjnej

Janków Przygodzki, Ostrowska 61	2	Korzystający z sieci kanalizacyjnej
Janków Przygodzki, Promykowa 46	3	Korzystający z sieci kanalizacyjnej
Janków Przygodzki, Szkolna 12	0	Korzystający z sieci kanalizacyjnej
Janków Przygodzki, Wincentego Witosa 1a	4	Korzystający z sieci kanalizacyjnej
m. Przygodzice		
Przygodzice, Adama Mickiewicza 2	3	Korzystający z sieci kanalizacyjnej
Przygodzice, Adama Mickiewicza 12	0	Korzystający z sieci kanalizacyjnej
Przygodzice, Adama Mickiewicza 14	4	Korzystający z sieci kanalizacyjnej
Przygodzice, Adama Mickiewicza 16/1	0	Korzystający z sieci kanalizacyjnej
Przygodzice, Adama Mickiewicza 16/1	0	Korzystający z sieci kanalizacyjnej
Przygodzice, Adama Mickiewicza 18	4	Korzystający z sieci kanalizacyjnej
Przygodzice, Ceglana 8	1	Korzystający z sieci kanalizacyjnej
Przygodzice, Ceglana 8A	1	Korzystający z sieci kanalizacyjnej
Przygodzice, Ceglana 8B	3	Korzystający z sieci kanalizacyjnej
Przygodzice, Ceglana 8E	6	Korzystający z sieci kanalizacyjnej
Przygodzice, Ceglana 8f	3	Korzystający z sieci kanalizacyjnej
Przygodzice, Ceglana 8G	5	Korzystający z sieci kanalizacyjnej
Przygodzice, Ceglana 8h	6	Korzystający z sieci kanalizacyjnej
Przygodzice, Ceglana 8l	2	Korzystający z sieci kanalizacyjnej
Przygodzice, Ceglana 8k	6	Korzystający z sieci kanalizacyjnej
Przygodzice, Ceglana 8L	6	Korzystający z sieci kanalizacyjnej
Przygodzice, Dębowa 23	6	Korzystający z sieci kanalizacyjnej
Przygodzice, Dębowa 28	2	Korzystający z sieci kanalizacyjnej
Przygodzice, Długa 9	4	Korzystający z sieci kanalizacyjnej
Przygodzice, Długa 21	4	Korzystający z sieci kanalizacyjnej
Przygodzice, Długa 22a	5	Korzystający z sieci kanalizacyjnej
Przygodzice, Długa 22b	4	Korzystający z sieci kanalizacyjnej
Przygodzice, Długa 28	3	Korzystający z sieci kanalizacyjnej
Przygodzice, Długa 29	6	Korzystający z sieci kanalizacyjnej
Przygodzice, Długa 29a	2	Korzystający z sieci kanalizacyjnej
Przygodzice, Długa 32	6	Korzystający z sieci kanalizacyjnej
Przygodzice, Długa 32a	0	Korzystający z sieci kanalizacyjnej
Przygodzice, Długa 33	7	Korzystający z sieci kanalizacyjnej
Przygodzice, Dolna 6	6	Korzystający z sieci kanalizacyjnej
Przygodzice, Dolna 7	6	Korzystający z sieci kanalizacyjnej
Przygodzice, Jana Kochanowskiego 2	5	Korzystający z sieci kanalizacyjnej
Przygodzice, Jana Kochanowskiego 4	5	Korzystający z sieci kanalizacyjnej
Przygodzice, Jana Kochanowskiego 5	0	Korzystający z sieci kanalizacyjnej
Przygodzice, Jana Kochanowskiego 6	5	Korzystający z sieci kanalizacyjnej
Przygodzice, Jana Kochanowskiego 7	2	Korzystający z sieci kanalizacyjnej
Przygodzice, Jana Kochanowskiego 9	3	Korzystający z sieci kanalizacyjnej
Przygodzice, Jana Mertki 18	5	Korzystający z sieci kanalizacyjnej
Przygodzice, Jana Mertki 22	0	Korzystający z sieci kanalizacyjnej
Przygodzice, Jana Mertki 24	4	Korzystający z sieci kanalizacyjnej
Przygodzice, Jana Mertki 26	2	Korzystający z sieci kanalizacyjnej
Przygodzice, Jana Mertki 26a	3	Korzystający z sieci kanalizacyjnej
Przygodzice, Jana Mertki 26B	3	Korzystający z sieci kanalizacyjnej
Przygodzice, Jana Mertki 28	6	Korzystający z sieci kanalizacyjnej
Przygodzice, Juliusza Słowackiego 1	0	Korzystający z sieci kanalizacyjnej
Przygodzice, Juliusza Słowackiego 2	1	Korzystający z sieci kanalizacyjnej
Przygodzice, Juliusza Słowackiego 3	7	Korzystający z sieci kanalizacyjnej
Przygodzice, Juliusza Słowackiego 5	1	Korzystający z sieci kanalizacyjnej
Przygodzice, Juliusza Słowackiego 8	2	Korzystający z sieci kanalizacyjnej
Przygodzice, Juliusza Słowackiego 9	4	Korzystający z sieci kanalizacyjnej
Przygodzice, Juliusza Słowackiego 10	5	Korzystający z sieci kanalizacyjnej
Przygodzice, Juliusza Słowackiego 14	1	Korzystający z sieci kanalizacyjnej

Przygodzice, Kasztanowa 8	0	Korzystający z sieci kanalizacyjnej
Przygodzice, Kasztanowa 10	5	Korzystający z sieci kanalizacyjnej
Przygodzice, Kasztanowa 26	4	Korzystający z sieci kanalizacyjnej
Przygodzice, Kasztanowa 27	5	Korzystający z sieci kanalizacyjnej
Przygodzice, Kolejowa 2	4	Korzystający z sieci kanalizacyjnej
Przygodzice, Kolejowa 2a/1	0	Korzystający z sieci kanalizacyjnej
Przygodzice, Kolejowa 2a/3	1	Korzystający z sieci kanalizacyjnej
Przygodzice, Kolejowa 10a	5	Korzystający z sieci kanalizacyjnej
Przygodzice, Kolejowa 10B	3	Korzystający z sieci kanalizacyjnej
Przygodzice, Leśna 1c	0	Korzystający z sieci kanalizacyjnej
Przygodzice, Ludna 21	4	Korzystający z sieci kanalizacyjnej
Przygodzice, Ludna 22	2	Korzystający z sieci kanalizacyjnej
Przygodzice, Ludna 26	2	Korzystający z sieci kanalizacyjnej
Przygodzice, Ludna 28	2	Korzystający z sieci kanalizacyjnej
Przygodzice, Nowe Osiedle 15	4	Korzystający z sieci kanalizacyjnej
Przygodzice, Nowe Osiedle 17	3	Korzystający z sieci kanalizacyjnej
Przygodzice, Nowe Osiedle 20	1	Korzystający z sieci kanalizacyjnej
Przygodzice, Nowe Osiedle 22	1	Korzystający z sieci kanalizacyjnej
Przygodzice, Nowe Osiedle 28	2	Korzystający z sieci kanalizacyjnej
Przygodzice, Skryta 3	7	Korzystający z sieci kanalizacyjnej
Przygodzice, Skryta 3a	2	Korzystający z sieci kanalizacyjnej
Przygodzice, Skryta 5	7	Korzystający z sieci kanalizacyjnej
Przygodzice, Szkolna 1	1	Korzystający z sieci kanalizacyjnej
Przygodzice, Szkolna 2	0	Korzystający z sieci kanalizacyjnej
Przygodzice, Szkolna 3	2	Korzystający z sieci kanalizacyjnej
Przygodzice, Szkolna 5	3	Korzystający z sieci kanalizacyjnej
Przygodzice, Wincentego Witosa 25	3	Korzystający z sieci kanalizacyjnej
Przygodzice, Wincentego Witosa 26	4	Korzystający z sieci kanalizacyjnej
Przygodzice, Wincentego Witosa 27	4	Korzystający z sieci kanalizacyjnej
Przygodzice, Wincentego Witosa 29	0	Korzystający z sieci kanalizacyjnej
Przygodzice, Wincentego Witosa 33	5	Korzystający z sieci kanalizacyjnej
Przygodzice, Wincentego Witosa 39	4	Korzystający z sieci kanalizacyjnej
Przygodzice, Wincentego Witosa 43	5	Korzystający z sieci kanalizacyjnej
Przygodzice, Wincentego Witosa 44	2	Korzystający z sieci kanalizacyjnej
Przygodzice, Wroclawska 1	2	Korzystający z sieci kanalizacyjnej
Przygodzice, Wroclawska 2	0	Korzystający z sieci kanalizacyjnej
Przygodzice, Wroclawska 4	0	Korzystający z sieci kanalizacyjnej
Przygodzice, Wroclawska 4a	7	Korzystający z sieci kanalizacyjnej
Przygodzice, Wroclawska 5	4	Korzystający z sieci kanalizacyjnej
Przygodzice, Wroclawska 6	1	Korzystający z sieci kanalizacyjnej
Przygodzice, Wroclawska 7	1	Korzystający z sieci kanalizacyjnej
Przygodzice, Wroclawska 11	2	Korzystający z sieci kanalizacyjnej
Przygodzice, Wroclawska 12	6	Korzystający z sieci kanalizacyjnej
Przygodzice, Wroclawska 13	0	Korzystający z sieci kanalizacyjnej
Przygodzice, Wroclawska 14	0	Korzystający z sieci kanalizacyjnej
Przygodzice, Wroclawska 16	6	Korzystający z sieci kanalizacyjnej
Przygodzice, Wroclawska 17	1	Korzystający z sieci kanalizacyjnej
Przygodzice, Wroclawska 18	3	Korzystający z sieci kanalizacyjnej
Przygodzice, Wroclawska 19	4	Korzystający z sieci kanalizacyjnej
Przygodzice, Wroclawska 22	2	Korzystający z sieci kanalizacyjnej
Przygodzice, Wroclawska 24	5	Korzystający z sieci kanalizacyjnej
Przygodzice, Wroclawska 26	8	Korzystający z sieci kanalizacyjnej
Przygodzice, Wroclawska 30/2	5	Korzystający z sieci kanalizacyjnej
Przygodzice, Wroclawska 31	3	Korzystający z sieci kanalizacyjnej
Przygodzice, Wroclawska 32	4	Korzystający z sieci kanalizacyjnej
Przygodzice, Wroclawska 33	0	Korzystający z sieci kanalizacyjnej

Przygodzice, Wrocławska 35	3	Korzystający z sieci kanalizacyjnej
Przygodzice, Wrocławska 36	6	Korzystający z sieci kanalizacyjnej
Przygodzice, Wrocławska 37	0	Korzystający z sieci kanalizacyjnej
Przygodzice, Wrocławska 38	5	Korzystający z sieci kanalizacyjnej
Przygodzice, Wrocławska 39	3	Korzystający z sieci kanalizacyjnej
Przygodzice, Wrocławska 40	3	Korzystający z sieci kanalizacyjnej
Przygodzice, Wrocławska 42	6	Korzystający z sieci kanalizacyjnej
Przygodzice, Wrocławska 48	0	Korzystający z sieci kanalizacyjnej
Przygodzice, Wrocławska 95	3	Korzystający z sieci kanalizacyjnej
m. Smardów		
Przygodzice, Smardów 2	0	Korzystający z sieci kanalizacyjnej
Przygodzice, Smardów 5	6	Korzystający z sieci kanalizacyjnej
Przygodzice, Smardów 6c	4	Korzystający z sieci kanalizacyjnej
Przygodzice, Smardów 7b	1	Korzystający z sieci kanalizacyjnej
Przygodzice, Smardów 8	4	Korzystający z sieci kanalizacyjnej
Przygodzice, Smardów 10	3	Korzystający z sieci kanalizacyjnej
Przygodzice, Smardów 11	6	Korzystający z sieci kanalizacyjnej
Przygodzice, Smardów 11	6	Korzystający z sieci kanalizacyjnej
Przygodzice, Smardów 12	3	Korzystający z sieci kanalizacyjnej
Przygodzice, Smardów 13	4	Korzystający z sieci kanalizacyjnej
Przygodzice, Smardów 14	5	Korzystający z sieci kanalizacyjnej
Przygodzice, Smardów 15	2	Korzystający z sieci kanalizacyjnej
Przygodzice, Smardów 16	1	Korzystający z sieci kanalizacyjnej
Przygodzice, Smardów 20	3	Korzystający z sieci kanalizacyjnej
Przygodzice, Smardów 21	3	Korzystający z sieci kanalizacyjnej
Przygodzice, Smardów 21A	8	Korzystający z sieci kanalizacyjnej
Przygodzice, Smardów 22	2	Korzystający z sieci kanalizacyjnej
Przygodzice, Smardów 24	4	Korzystający z sieci kanalizacyjnej
Przygodzice, Smardów 26	6	Korzystający z sieci kanalizacyjnej
Przygodzice, Smardów 27	5	Korzystający z sieci kanalizacyjnej
Przygodzice, Smardów 28	1	Korzystający z sieci kanalizacyjnej
Przygodzice, Smardów 30	1	Korzystający z sieci kanalizacyjnej
Przygodzice, Smardów 31	3	Korzystający z sieci kanalizacyjnej
Przygodzice, Smardów 32	6	Korzystający z sieci kanalizacyjnej
Przygodzice, Smardów 32A	7	Korzystający z sieci kanalizacyjnej
Przygodzice, Smardów 33	3	Korzystający z sieci kanalizacyjnej
Przygodzice, Smardów 34	4	Korzystający z sieci kanalizacyjnej
Przygodzice, Smardów 35	0	Korzystający z sieci kanalizacyjnej
Przygodzice, Smardów 35	0	Korzystający z sieci kanalizacyjnej
Przygodzice, Smardów 35c	4	Korzystający z sieci kanalizacyjnej
Przygodzice, Smardów 35m	2	Korzystający z sieci kanalizacyjnej
Przygodzice, Smardów 37j	0	Korzystający z sieci kanalizacyjnej
Przygodzice, Smardów 38	2	Korzystający z sieci kanalizacyjnej
Przygodzice, Smardów 39	3	Korzystający z sieci kanalizacyjnej
Przygodzice, Smardów 40	4	Korzystający z sieci kanalizacyjnej
Przygodzice, Smardów 42	6	Korzystający z sieci kanalizacyjnej
Przygodzice, Smardów 43	1	Korzystający z sieci kanalizacyjnej
Przygodzice, Smardów 44	4	Korzystający z sieci kanalizacyjnej
Przygodzice, Smardów 46A	4	Korzystający z sieci kanalizacyjnej
Przygodzice, Smardów 47	5	Korzystający z sieci kanalizacyjnej
Przygodzice, Smardów 47	5	Korzystający z sieci kanalizacyjnej
Przygodzice, Smardów 48	9	Korzystający z sieci kanalizacyjnej

Tabela 3. Zestawienie nieruchomości dołączonych do Aglomeracji z terenu Gminy Ostrów Wielkopolski

Miejscowość	Ulica	Nr posesji	Liczba osób korzystających z kanalizacji dołączonych do Aglomeracji	Status
BABY		2	3	Korzystający z sieci kanalizacyjnej
CZEKANÓW	AKACJOWA	3	3	Korzystający z sieci kanalizacyjnej
CZEKANÓW	AKACJOWA	4	1	Korzystający z sieci kanalizacyjnej
CZEKANÓW	AKACJOWA	5	3	Korzystający z sieci kanalizacyjnej
CZEKANÓW	AKACJOWA	7	4	Korzystający z sieci kanalizacyjnej
CZEKANÓW	AKACJOWA	11	3	Korzystający z sieci kanalizacyjnej
CZEKANÓW	AKACJOWA	13	2	Korzystający z sieci kanalizacyjnej
CZEKANÓW	BRZOZOWA	6	1	Korzystający z sieci kanalizacyjnej
CZEKANÓW	BRZOZOWA	12	1	Korzystający z sieci kanalizacyjnej
CZEKANÓW	JABŁONKOWA	12	3	Korzystający z sieci kanalizacyjnej
CZEKANÓW	JABŁONKOWA	14	2	Korzystający z sieci kanalizacyjnej
CZEKANÓW	JABŁONKOWA	16	6	Korzystający z sieci kanalizacyjnej
CZEKANÓW	JABŁONKOWA	18	2	Korzystający z sieci kanalizacyjnej
CZEKANÓW	KALISKA	18	4	Korzystający z sieci kanalizacyjnej
CZEKANÓW	KALISKA	22	4	Korzystający z sieci kanalizacyjnej
CZEKANÓW	KALISKA	25	0	Korzystający z sieci kanalizacyjnej
CZEKANÓW	KASZTANOWA	10	1	Korzystający z sieci kanalizacyjnej
CZEKANÓW	KASZTANOWA	11	7	Korzystający z sieci kanalizacyjnej
CZEKANÓW	KRAŃCOWA	20	5	Korzystający z sieci kanalizacyjnej
CZEKANÓW	KRAŃCOWA	23	2	Korzystający z sieci kanalizacyjnej
CZEKANÓW	LEWKOWSKA	16B	5	Korzystający z sieci kanalizacyjnej
CZEKANÓW	LEWKOWSKA	25	5	Korzystający z sieci kanalizacyjnej
CZEKANÓW	ŁANOWA	5	3	Korzystający z sieci kanalizacyjnej
CZEKANÓW	PIASKOWA	7	0	Korzystający z sieci kanalizacyjnej
CZEKANÓW	PIASKOWA	33	1	Korzystający z sieci kanalizacyjnej
CZEKANÓW	STRAŻACKA	5	4	Korzystający z sieci kanalizacyjnej
CZEKANÓW	STRAŻACKA	11B	0	Korzystający z sieci kanalizacyjnej
CZEKANÓW	SZKOLNA	5	4	Korzystający z sieci kanalizacyjnej
CZEKANÓW	SZKOLNA	21	2	Korzystający z sieci kanalizacyjnej
CZEKANÓW	SZKOLNA	30B	2	Korzystający z sieci kanalizacyjnej
CZEKANÓW	ŚRODKOWA	2	2	Korzystający z sieci kanalizacyjnej
CZEKANÓW	ŚRODKOWA	33	6	Korzystający z sieci kanalizacyjnej
CZEKANÓW	ŚRODKOWA	40	2	Korzystający z sieci kanalizacyjnej
CZEKANÓW	ŚRODKOWA	43C	0	Korzystający z sieci kanalizacyjnej
CZEKANÓW	ŚRODKOWA	50	5	Korzystający z sieci kanalizacyjnej
CZEKANÓW	ŚRODKOWA	66	5	Korzystający z sieci kanalizacyjnej
CZEKANÓW	ŚRODKOWA	73	1	Korzystający z sieci kanalizacyjnej
CZEKANÓW	ŚRODKOWA	80	0	Korzystający z sieci kanalizacyjnej
CZEKANÓW	ŚRODKOWA	84	2	Korzystający z sieci kanalizacyjnej
CZEKANÓW	ŚRODKOWA	92A	4	Korzystający z sieci kanalizacyjnej
GORZYCE WIELKIE	AGRESTOWA	11	4	Korzystający z sieci kanalizacyjnej
GORZYCE WIELKIE	DĘBOWA	27	4	Korzystający z sieci kanalizacyjnej
GORZYCE WIELKIE	DĘBOWA	31	0	Korzystający z sieci kanalizacyjnej
GORZYCE WIELKIE	JABŁONKOWA	27B	4	Korzystający z sieci kanalizacyjnej
GORZYCE WIELKIE	JABŁONKOWA	28	1	Korzystający z sieci kanalizacyjnej
GORZYCE WIELKIE	JAWOROWA	4	2	Korzystający z sieci kanalizacyjnej
GORZYCE WIELKIE	JAWOROWA	10	4	Korzystający z sieci kanalizacyjnej
GORZYCE WIELKIE	JAWOROWA	14	0	Korzystający z sieci kanalizacyjnej
GORZYCE WIELKIE	KLONOWA	3	0	Korzystający z sieci kanalizacyjnej

GORZYCE WIELKIE	KLONOWA	5	2	Korzystający z sieci kanalizacyjnej
GORZYCE WIELKIE	KORALOWA	5	3	Korzystający z sieci kanalizacyjnej
GORZYCE WIELKIE	KOŚCIELNA	4	0	Korzystający z sieci kanalizacyjnej
GORZYCE WIELKIE	KS. TEODORA WASIAKA	2	4	Korzystający z sieci kanalizacyjnej
GORZYCE WIELKIE	KS. TEODORA KORCZA	8	1	Korzystający z sieci kanalizacyjnej
GORZYCE WIELKIE	KWIATOWA	14B	2	Korzystający z sieci kanalizacyjnej
GORZYCE WIELKIE	KWIATOWA	15	2	Korzystający z sieci kanalizacyjnej
GORZYCE WIELKIE	KWIATOWA	15E	5	Korzystający z sieci kanalizacyjnej
GORZYCE WIELKIE	ŁĄKOWA	17	2	Korzystający z sieci kanalizacyjnej
GORZYCE WIELKIE	ŁĄKOWA	20	5	Korzystający z sieci kanalizacyjnej
GORZYCE WIELKIE	ŁĄKOWA	24	3	Korzystający z sieci kanalizacyjnej
GORZYCE WIELKIE	ŁĄKOWA	28	2	Korzystający z sieci kanalizacyjnej
GORZYCE WIELKIE	ŁĄKOWA	48B	2	Korzystający z sieci kanalizacyjnej
GORZYCE WIELKIE	ŁĄKOWA	49	3	Korzystający z sieci kanalizacyjnej
GORZYCE WIELKIE	ŁĄKOWA	50B	0	Korzystający z sieci kanalizacyjnej
GORZYCE WIELKIE	ŁĄKOWA	52	0	Korzystający z sieci kanalizacyjnej
GORZYCE WIELKIE	OGRODOWA	2	4	Korzystający z sieci kanalizacyjnej
GORZYCE WIELKIE	OGRODOWA	7	3	Korzystający z sieci kanalizacyjnej
GORZYCE WIELKIE	OGRODOWA	14	4	Korzystający z sieci kanalizacyjnej
GORZYCE WIELKIE	OSTROWSKA	5	2	Korzystający z sieci kanalizacyjnej
GORZYCE WIELKIE	OSTROWSKA	20	0	Korzystający z sieci kanalizacyjnej
GORZYCE WIELKIE	OSTROWSKA	64	6	Korzystający z sieci kanalizacyjnej
GORZYCE WIELKIE	OSTROWSKA	68E	0	Korzystający z sieci kanalizacyjnej
GORZYCE WIELKIE	OSTROWSKA	76	2	Korzystający z sieci kanalizacyjnej
GORZYCE WIELKIE	OSTROWSKA	94	3	Korzystający z sieci kanalizacyjnej
GORZYCE WIELKIE	OSTROWSKA	95B	0	Korzystający z sieci kanalizacyjnej
GORZYCE WIELKIE	OSTROWSKA	96	1	Korzystający z sieci kanalizacyjnej
GORZYCE WIELKIE	OSTROWSKA	109	2	Korzystający z sieci kanalizacyjnej
GORZYCE WIELKIE	PIASKOWA	3	0	Korzystający z sieci kanalizacyjnej
GORZYCE WIELKIE	PIASKOWA	4C	2	Korzystający z sieci kanalizacyjnej
GORZYCE WIELKIE	PIASKOWA	27	3	Korzystający z sieci kanalizacyjnej
GORZYCE WIELKIE	POLNA	24A	3	Korzystający z sieci kanalizacyjnej
GORZYCE WIELKIE	PÓLUDNIOWA	8	5	Korzystający z sieci kanalizacyjnej
GORZYCE WIELKIE	POPRZECZKOWA	15	0	Korzystający z sieci kanalizacyjnej
GORZYCE WIELKIE	PÓLNOCNA	3	0	Korzystający z sieci kanalizacyjnej
GORZYCE WIELKIE	PÓLNOCNA	4	4	Korzystający z sieci kanalizacyjnej
GORZYCE WIELKIE	SKOŚNA	1E	4	Korzystający z sieci kanalizacyjnej
GORZYCE WIELKIE	SKOŚNA	2	2	Korzystający z sieci kanalizacyjnej
GORZYCE WIELKIE	SOSNOWA	1	0	Korzystający z sieci kanalizacyjnej
GORZYCE WIELKIE	SOSNOWA	6	0	Korzystający z sieci kanalizacyjnej
GORZYCE WIELKIE	SOSNOWA	7	3	Korzystający z sieci kanalizacyjnej
GORZYCE WIELKIE	SOSNOWA	18	4	Korzystający z sieci kanalizacyjnej
GORZYCE WIELKIE	SOSNOWA	23	2	Korzystający z sieci kanalizacyjnej
GORZYCE WIELKIE	SOSNOWA	25	2	Korzystający z sieci kanalizacyjnej
GORZYCE WIELKIE	SOSNOWA	44	3	Korzystający z sieci kanalizacyjnej
GORZYCE WIELKIE	SPACEROWA	27A	2	Korzystający z sieci kanalizacyjnej
GORZYCE WIELKIE	SPOKOJNA	7	5	Korzystający z sieci kanalizacyjnej
GORZYCE WIELKIE	SPOKOJNA	7C	4	Korzystający z sieci kanalizacyjnej
GORZYCE WIELKIE	SPOKOJNA	12	1	Korzystający z sieci kanalizacyjnej
GORZYCE WIELKIE	SZAFIROWA	3	0	Korzystający z sieci kanalizacyjnej
GORZYCE WIELKIE	SZKOLNA	7	1	Korzystający z sieci kanalizacyjnej
GORZYCE WIELKIE	SZKOLNA	24B	4	Korzystający z sieci kanalizacyjnej
GORZYCE WIELKIE	SZKOLNA	32B	5	Korzystający z sieci kanalizacyjnej
GORZYCE WIELKIE	SZKOLNA	38	4	Korzystający z sieci kanalizacyjnej
GORZYCE WIELKIE	SZKOLNA	39	6	Korzystający z sieci kanalizacyjnej
GORZYCE WIELKIE	SZKOLNA	69	5	Korzystający z sieci kanalizacyjnej

GORZYCE WIELKIE	ŚWIERKOWA	8	2	Korzystający z sieci kanalizacyjnej
GORZYCE WIELKIE	ŚWIERKOWA	10	4	Korzystający z sieci kanalizacyjnej
GORZYCE WIELKIE	ZŁOTA	2	4	Korzystający z sieci kanalizacyjnej
GORZYCE WIELKIE	ZŁOTA	5	4	Korzystający z sieci kanalizacyjnej
GORZYCE WIELKIE	ŻWIROWA	22	0	Korzystający z sieci kanalizacyjnej
GORZYCE WIELKIE	ŻWIROWA	22A	2	Korzystający z sieci kanalizacyjnej
KARSKI	AKACJOWA	2A	0	Korzystający z sieci kanalizacyjnej
KARSKI	AKACJOWA	5	4	Korzystający z sieci kanalizacyjnej
KARSKI	AKACJOWA	8A	4	Korzystający z sieci kanalizacyjnej
KARSKI	AKACJOWA	9A	1	Korzystający z sieci kanalizacyjnej
KARSKI	AKACJOWA	28	3	Korzystający z sieci kanalizacyjnej
KARSKI	AKACJOWA	36	2	Korzystający z sieci kanalizacyjnej
KARSKI	LEŚNA	6	4	Korzystający z sieci kanalizacyjnej
KARSKI	ŁĄKOWA	4	3	Korzystający z sieci kanalizacyjnej
KARSKI	OSROWSKA	18B	0	Korzystający z sieci kanalizacyjnej
KARSKI	OSROWSKA	20	4	Korzystający z sieci kanalizacyjnej
KARSKI	POLNA	2	0	Korzystający z sieci kanalizacyjnej
KARSKI	POLNA	3	0	Korzystający z sieci kanalizacyjnej
KARSKI	POLNA	5	0	Korzystający z sieci kanalizacyjnej
KARSKI	ŚRODKOWA	18	6	Korzystający z sieci kanalizacyjnej
KARSKI	ŚRODKOWA	24A	4	Korzystający z sieci kanalizacyjnej
KARSKI	ŚRODKOWA	34	6	Korzystający z sieci kanalizacyjnej
KARSKI	ŚRODKOWA	36	4	Korzystający z sieci kanalizacyjnej
KARSKI	ŚRODKOWA	46	2	Korzystający z sieci kanalizacyjnej
KARSKI	ŚRODKOWA	51	2	Korzystający z sieci kanalizacyjnej
KARSKI	ŚRODKOWA	52	4	Korzystający z sieci kanalizacyjnej
KOLAŃAJEW		5J	3	Korzystający z sieci kanalizacyjnej
KOLAŃAJEW		5K	2	Korzystający z sieci kanalizacyjnej
KOLAŃAJEW		5L	0	Korzystający z sieci kanalizacyjnej
KOLAŃAJEW		6M	0	Korzystający z sieci kanalizacyjnej
KOLAŃAJEW		11B	2	Korzystający z sieci kanalizacyjnej
KOLAŃAJEW		33A	2	Korzystający z sieci kanalizacyjnej
KOLAŃAJEW		45	1	Korzystający z sieci kanalizacyjnej
KOLAŃAJEW		50J	0	Korzystający z sieci kanalizacyjnej
KOLAŃAJEW		51A	0	Korzystający z sieci kanalizacyjnej
KOLAŃAJEW		55	2	Korzystający z sieci kanalizacyjnej
KOLAŃAJEW		62	5	Korzystający z sieci kanalizacyjnej
LAMKI	KROTOSZYŃSKA	1	2	Korzystający z sieci kanalizacyjnej
LAMKI	KROTOSZYŃSKA	2	2	Korzystający z sieci kanalizacyjnej
LAMKI	KROTOSZYŃSKA	126	3	Korzystający z sieci kanalizacyjnej
LAMKI	KROTOSZYŃSKA	133	3	Korzystający z sieci kanalizacyjnej
LAMKI	KROTOSZYŃSKA	145	3	Korzystający z sieci kanalizacyjnej
LAMKI	KROTOSZYŃSKA	147	6	Korzystający z sieci kanalizacyjnej
LAMKI	KROTOSZYŃSKA	157	5	Korzystający z sieci kanalizacyjnej
LAMKI	KROTOSZYŃSKA	169	0	Korzystający z sieci kanalizacyjnej
LAMKI	MALINOWA	6	0	Korzystający z sieci kanalizacyjnej
LAMKI	ORZECHOWA	2	2	Korzystający z sieci kanalizacyjnej
LAMKI	PROMIENISTA	3	4	Korzystający z sieci kanalizacyjnej
LAMKI	SPOKOJNA	3	3	Korzystający z sieci kanalizacyjnej
LAMKI	SZKOLNA	30A	0	Korzystający z sieci kanalizacyjnej
LAMKI	SZKOLNA	56	0	Korzystający z sieci kanalizacyjnej
LAMKI	SZKOLNA	79	2	Korzystający z sieci kanalizacyjnej
LEWKÓW	KAROLA SZYMANOW- SKIEGO	5	0	Korzystający z sieci kanalizacyjnej
LEWKÓW	KRETA	1	1	Korzystający z sieci kanalizacyjnej
LEWKÓW	KRÓTKA	7A	4	Korzystający z sieci kanalizacyjnej

LEWKÓW	KRÓTKA	9	0	Korzystający z sieci kanalizacyjnej
LEWKÓW	KWIATKOWSKA	10A	5	Korzystający z sieci kanalizacyjnej
LEWKÓW	LIPOWA	1B	1	Korzystający z sieci kanalizacyjnej
LEWKÓW	LIPOWA	5	2	Korzystający z sieci kanalizacyjnej
LEWKÓW	LIPOWA	5A	2	Korzystający z sieci kanalizacyjnej
LEWKÓW	LIPOWA	18	4	Korzystający z sieci kanalizacyjnej
LEWKÓW	LIPOWA	19C	3	Korzystający z sieci kanalizacyjnej
LEWKÓW	LOTNICZA	8A	0	Korzystający z sieci kanalizacyjnej
LEWKÓW	LOTNICZA	9B	6	Korzystający z sieci kanalizacyjnej
LEWKÓW	LOTNICZA	15C	3	Korzystający z sieci kanalizacyjnej
LEWKÓW	PIASKOWA	2	4	Korzystający z sieci kanalizacyjnej
LEWKÓW	PIASKOWA	3	4	Korzystający z sieci kanalizacyjnej
LEWKÓW	PIASKOWA	5	4	Korzystający z sieci kanalizacyjnej
LEWKÓW	ŻWIROWA	1	2	Korzystający z sieci kanalizacyjnej
LEWKÓW	ŻWIROWA	3	6	Korzystający z sieci kanalizacyjnej
LEWKÓW	ŻWIROWA	3B	4	Korzystający z sieci kanalizacyjnej
LEWKÓW	ŻWIROWA	3P	4	Korzystający z sieci kanalizacyjnej
LEWKÓW	ŻWIROWA	3N	2	Korzystający z sieci kanalizacyjnej
LEWKÓW	ŻWIROWA	3O	4	Korzystający z sieci kanalizacyjnej
LEWKÓW	ŻWIROWA	4	2	Korzystający z sieci kanalizacyjnej
LEWKÓW	ŻWIROWA	6	4	Korzystający z sieci kanalizacyjnej
LEWKÓW	ŻWIROWA	7	2	Korzystający z sieci kanalizacyjnej
LEWKÓW	ŻWIROWA	7B	4	Korzystający z sieci kanalizacyjnej
LEWKÓW	ŻWIROWA	7E	0	Korzystający z sieci kanalizacyjnej
LEWKÓW	ŻWIROWA	9	4	Korzystający z sieci kanalizacyjnej
LEWKÓW	ŻWIROWA	8B	3	Korzystający z sieci kanalizacyjnej
LEWKÓW	ŻWIROWA	8C	4	Korzystający z sieci kanalizacyjnej
LEWKÓW	ŻWIROWA	8D	3	Korzystający z sieci kanalizacyjnej
LEWKÓW	ŻWIROWA	10	4	Korzystający z sieci kanalizacyjnej
LEWKÓW	ŻWIROWA	11A	4	Korzystający z sieci kanalizacyjnej
LEWKÓW-OSIEDLE	ŚWIERKOWA	4	0	Korzystający z sieci kanalizacyjnej
RADZIWIŁŁÓW		4A	0	Korzystający z sieci kanalizacyjnej
RADZIWIŁŁÓW		19E	5	Korzystający z sieci kanalizacyjnej
ŚWIELIGÓW		24	9	Korzystający z sieci kanalizacyjnej
ŚWIELIGÓW		26	4	Korzystający z sieci kanalizacyjnej
ŚWIELIGÓW		49	1	Korzystający z sieci kanalizacyjnej
ŚWIELIGÓW		54A	3	Korzystający z sieci kanalizacyjnej
ŚWIELIGÓW		59E	4	Korzystający z sieci kanalizacyjnej
ŚWIELIGÓW		64A	0	Korzystający z sieci kanalizacyjnej
ŚWIELIGÓW		70	3	Korzystający z sieci kanalizacyjnej
TOPIA MAŁA	KRÓTKA	2A	0	Korzystający z sieci kanalizacyjnej
TOPOLA MAŁA	KWIATOWA	6	0	Korzystający z sieci kanalizacyjnej
TOPOLA MAŁA	KWIATOWA	8	0	Korzystający z sieci kanalizacyjnej
TOPOLA MAŁA	KWIATOWA	10	0	Korzystający z sieci kanalizacyjnej
TOPOLA MAŁA	KWIATOWA	12	3	Korzystający z sieci kanalizacyjnej
TOPOLA MAŁA	KWIATOWA	14	3	Korzystający z sieci kanalizacyjnej
TOPOLA MAŁA	KWIATOWA	16	3	Korzystający z sieci kanalizacyjnej
TOPOLA MAŁA	KWIATOWA	18	3	Korzystający z sieci kanalizacyjnej
TOPOLA MAŁA	KWIATOWA	20	0	Korzystający z sieci kanalizacyjnej
TOPOLA MAŁA	KWIATOWA	22	0	Korzystający z sieci kanalizacyjnej
TOPOLA MAŁA	KWIATOWA	24	0	Korzystający z sieci kanalizacyjnej
TOPOLA MAŁA	KWIATOWA	26	1	Korzystający z sieci kanalizacyjnej
TOPOLA MAŁA	KWIATOWA	28	0	Korzystający z sieci kanalizacyjnej
TOPOLA MAŁA	ODOLANOWSKA	3	2	Korzystający z sieci kanalizacyjnej
TOPOLA MAŁA	ODOLANOWSKA	5	1	Korzystający z sieci kanalizacyjnej
TOPOLA MAŁA	ODOLANOWSKA	24	4	Korzystający z sieci kanalizacyjnej

TOPOLA MAŁA	ODOLANOWSKA	37	2	Korzystający z sieci kanalizacyjnej
TOPOLA MAŁA	ODOLANOWSKA	48	3	Korzystający z sieci kanalizacyjnej
TOPOLA MAŁA	ODOLANOWSKA	136	0	Korzystający z sieci kanalizacyjnej
TOPOLA MAŁA	ODOLANOWSKA	137	0	Korzystający z sieci kanalizacyjnej
TOPOLA MAŁA	ODOLANOWSKA	138	0	Korzystający z sieci kanalizacyjnej
TOPOLA MAŁA	POLNA	6	2	Korzystający z sieci kanalizacyjnej
TOPOLA MAŁA	SLONECZNA	1	0	Korzystający z sieci kanalizacyjnej
TOPOLA MAŁA	SLONECZNA	1A	0	Korzystający z sieci kanalizacyjnej
TOPOLA MAŁA	SLONECZNA	3	3	Korzystający z sieci kanalizacyjnej
TOPOLA MAŁA	SLONECZNA	4	2	Korzystający z sieci kanalizacyjnej
TOPOLA MAŁA	SLONECZNA	5	3	Korzystający z sieci kanalizacyjnej
TOPOLA MAŁA	SLONECZNA	6	2	Korzystający z sieci kanalizacyjnej
TOPOLA MAŁA	SLONECZNA	7	1	Korzystający z sieci kanalizacyjnej
TOPOLA MAŁA	SLONECZNA	8	3	Korzystający z sieci kanalizacyjnej
TOPOLA MAŁA	SLONECZNA	9	3	Korzystający z sieci kanalizacyjnej
TOPOLA MAŁA	SLONECZNA	10	0	Korzystający z sieci kanalizacyjnej
TOPOLA MAŁA	SPOKOJNA	2	4	Korzystający z sieci kanalizacyjnej
TOPOLA MAŁA	SPOKOJNA	21	2	Korzystający z sieci kanalizacyjnej
TOPOLA MAŁA	SPOKOJNA	36B	0	Korzystający z sieci kanalizacyjnej
TOPOLA MAŁA	SZKOLNA	69	8	Korzystający z sieci kanalizacyjnej
TOPOLA MAŁA	SZKOLNA	76	4	Korzystający z sieci kanalizacyjnej
TOPOLA MAŁA	SZKOLNA	108	1	Korzystający z sieci kanalizacyjnej
TOPOLA MAŁA	SZKOLNA	143	6	Korzystający z sieci kanalizacyjnej
TOPOLA MAŁA	SZKOLNA	148	1	Korzystający z sieci kanalizacyjnej
TOPOLA MAŁA	SZKOLNA	148A	7	Korzystający z sieci kanalizacyjnej
WYSOCKO WIELKIE	AKACJOWA	1	1	Korzystający z sieci kanalizacyjnej
WYSOCKO WIELKIE	BARYCZNA	20A	0	Korzystający z sieci kanalizacyjnej
WYSOCKO WIELKIE	BARYCZNA	46	4	Korzystający z sieci kanalizacyjnej
WYSOCKO WIELKIE	KOŚCIELNA	9	6	Korzystający z sieci kanalizacyjnej
WYSOCKO WIELKIE	LESNA	10A	1	Korzystający z sieci kanalizacyjnej
WYSOCKO WIELKIE	ŁĄKOWA	27	3	Korzystający z sieci kanalizacyjnej
WYSOCKO WIELKIE	ŁĄKOWA	35	0	Korzystający z sieci kanalizacyjnej
WYSOCKO WIELKIE	MORELOWA	1	2	Korzystający z sieci kanalizacyjnej
WYSOCKO WIELKIE	POLNA	6	3	Korzystający z sieci kanalizacyjnej
WYSOCKO WIELKIE	POLNA	24	4	Korzystający z sieci kanalizacyjnej
WYSOCKO WIELKIE	POLNA	35	4	Korzystający z sieci kanalizacyjnej
WYSOCKO WIELKIE	POLNA	63	4	Korzystający z sieci kanalizacyjnej
WYSOCKO WIELKIE	PÓŁDNIOWA	23A	4	Korzystający z sieci kanalizacyjnej
WYSOCKO WIELKIE	SADOWSKA	2	0	Korzystający z sieci kanalizacyjnej
WYSOCKO WIELKIE	ZAKĄTEK	2	4	Korzystający z sieci kanalizacyjnej
ZACHARZEW	BAJKOWA	2	5	Korzystający z sieci kanalizacyjnej
ZACHARZEW	CEGŁOWA	1	3	Korzystający z sieci kanalizacyjnej
ZACHARZEW	CEGŁOWA	3	2	Korzystający z sieci kanalizacyjnej
ZACHARZEW	CEGŁOWA	5	6	Korzystający z sieci kanalizacyjnej
ZACHARZEW	GORZYCKA	1B	2	Korzystający z sieci kanalizacyjnej
ZACHARZEW	GORZYCKA	5	4	Korzystający z sieci kanalizacyjnej
ZACHARZEW	KONWALIOWA	6	2	Korzystający z sieci kanalizacyjnej
ZACHARZEW	KONWALIOWA	8	3	Korzystający z sieci kanalizacyjnej
ZACHARZEW	KONWALIOWA	12	1	Korzystający z sieci kanalizacyjnej
ZACHARZEW	KONWALIOWA	14	0	Korzystający z sieci kanalizacyjnej
ZACHARZEW	KROTOSZYŃSKA	2	4	Korzystający z sieci kanalizacyjnej
ZACHARZEW	KROTOSZYŃSKA	4	2	Korzystający z sieci kanalizacyjnej
ZACHARZEW	KROTOSZYŃSKA	4A	0	Korzystający z sieci kanalizacyjnej
ZACHARZEW	KROTOSZYŃSKA	7A	5	Korzystający z sieci kanalizacyjnej
ZACHARZEW	KROTOSZYŃSKA	18B	5	Korzystający z sieci kanalizacyjnej
ZACHARZEW	KROTOSZYŃSKA	27	6	Korzystający z sieci kanalizacyjnej

ZACHARZEW	KROTOSZYŃSKA	44A	0	Korzystający z sieci kanalizacyjnej
ZACHARZEW	KROTOSZYŃSKA	45	2	Korzystający z sieci kanalizacyjnej
ZACHARZEW	KROTOSZYŃSKA	61	2	Korzystający z sieci kanalizacyjnej
ZACHARZEW	KROTOSZYŃSKA	63	2	Korzystający z sieci kanalizacyjnej
ZACHARZEW	KROTOSZYŃSKA	75	0	Korzystający z sieci kanalizacyjnej
ZACHARZEW	LEŚNA	3	4	Korzystający z sieci kanalizacyjnej
ZACHARZEW	LEŚNA	13	2	Korzystający z sieci kanalizacyjnej
ZACHARZEW	LEŚNA	28	0	Korzystający z sieci kanalizacyjnej
ZACHARZEW	LEŚNA	49	0	Korzystający z sieci kanalizacyjnej
ZACHARZEW	LEŚNA	58	1	Korzystający z sieci kanalizacyjnej
ZACHARZEW	RAJSKA	41	4	Korzystający z sieci kanalizacyjnej
ZACHARZEW	RAJSKA	49A	1	Korzystający z sieci kanalizacyjnej
ZACHARZEW	RAJSKA	49B	3	Korzystający z sieci kanalizacyjnej
ZACHARZEW	RODZINNA	4	0	Korzystający z sieci kanalizacyjnej
ZACHARZEW	ŚWIERKOWA	22	3	Korzystający z sieci kanalizacyjnej
ZACHARZEW	ŚWIERKOWA	28	5	Korzystający z sieci kanalizacyjnej
ZACHARZEW	TOPOŁOWA	42	5	Korzystający z sieci kanalizacyjnej

Jednocześnie z terenu Aglomeracji wyłączono 15 nieruchomości – 23 osoby - na których obecnie znajdują się przydomowe oczyszczalnie ścieków i 3 nieruchomości, na których znajdują się zbiorniki bezodpływowe (11 osób).

Tabela 4. Zestawienie nieruchomości odłączonych z Aglomeracji z terenu Miasta Ostrów Wielkopolski

Nazwa ulicy	nr posesji	Typ indywidualnego systemu oczyszczania ścieków	Liczba mieszkańców
AGRESTOWA	15	Przydomowa oczyszczalnia ścieków	4
BALTYCKA	10	Przydomowa oczyszczalnia ścieków	
DOBRA	25	Przydomowa oczyszczalnia ścieków	
GRZEŚCZYKA	7	Przydomowa oczyszczalnia ścieków	
JACHIMKA	23	Przydomowa oczyszczalnia ścieków	
JĄSMINOIWA	22	Przydomowa oczyszczalnia ścieków	
MAHONIOWA	43	Przydomowa oczyszczalnia ścieków	
OLSZYNOWA	42A	Przydomowa oczyszczalnia ścieków	
OPOLSKA	10	Przydomowa oczyszczalnia ścieków	
SZCZĘŚLIWA	5	Przydomowa oczyszczalnia ścieków	
BZOWA	33	Zbiornik bezodpływowy	11
ODOLANOWSKA	24	Zbiornik bezodpływowy	
PULASKIEGO	18	Zbiornik bezodpływowy	

Tabela 5. Zestawienie nieruchomości odłączonych z Aglomeracji z terenu Gmina Raszków

Nazwa ulicy	nr posesji	Typ indywidualnego systemu oczyszczania ścieków	Liczba mieszkańców
JASKÓLKI	4I	Przydomowa oczyszczalnia ścieków	2
JELITÓW	8A	Przydomowa oczyszczalnia ścieków	1
WOJSKA POLSKIEGO	1A	Przydomowa oczyszczalnia ścieków	9
PIASKOWA	2D	Przydomowa oczyszczalnia ścieków	3
WIEJSKA	97	Przydomowa oczyszczalnia ścieków	4

Ścieki z wyłączanych nieruchomości będą oczyszczane w sposób dotychczasowy, tzn. poprzez istniejące przydomowe oczyszczalnie ścieków lub zbiorniki bezodpływowe.

2. Długość i rodzaj sieci kanalizacyjnej lub planowana do budowy sieć kanalizacyjna, liczba stałych mieszkańców aglomeracji, liczba osób czasowo przebywających w aglomeracji oraz przemysł obsługiwany przez sieć kanalizacyjną lub planowaną do budowy sieć kanalizacyjną oraz oczyszczalnię ścieków, a także wskaźnik koncentracji;

Tabela 6. Wyszczególniony RLM aglomeracji

	Stali mieszkańcy aglomeracji [RLM]	Osoby czasowo przebywające w aglomeracji [RLM]	Przemysł w aglomeracji [RLM]	RLM aglomeracji
Gmina Miasto Ostrowie Wielkopolski	66 452	1536	7 689	93 004
Gmina Ostrowie Wielkopolski	7 620	38		
Gmina Przygodzice	4 973	80		
Gmina i Miasto Raszków	4 570	46		
Suma	83 615	1 700		
<p>Według Urzędu Miejskiego w Ostrowie Wielkopolskim w Aglomeracji zameldowanych jest 66 452 mieszkańców oraz zewidencjonowano 1 536 miejsc noclegowych. 66 240 mieszkańców zameldowanych na pobyt stały podłączonych jest do sieci kanalizacyjnej, pozostali mieszkańcy korzystają z indywidualnych sposobów oczyszczania ścieków: 114 osób korzystają ze zbiorników bezodpływowych, natomiast 98 osób z przydomowych oczyszczalni ścieków.</p> <p>Według Urzędu Gminy w Ostrowie Wielkopolskim w Aglomeracji zameldowanych jest 7 620 mieszkańców oraz zewidencjonowano 38 miejsc noclegowe. Wszyscy mieszkańcy korzystający z indywidualnych sposobów oczyszczania ścieków zostali wyłączeni z granic Aglomeracji.</p> <p>Według Urzędu Gminy i Miasta w Raszkowie w Aglomeracji zameldowanych jest 4 570 mieszkańców oraz zewidencjonowano 46 miejsc noclegowych. Wszyscy mieszkańcy korzystający z indywidualnych sposobów oczyszczania ścieków zostali wyłączeni z granic Aglomeracji.</p> <p>Według Urzędu Gminy w Przygodzicach w Aglomeracji zameldowanych jest 4 973 mieszkańców oraz zewidencjonowano 80 miejsc noclegowych. Wszyscy mieszkańcy korzystający z indywidualnych sposobów oczyszczania ścieków zostali wyłączeni z granic Aglomeracji.</p> <p>RLM przemysłu obsługiwany przez sieć kanalizacyjną wynosi 7 661, RLM przemysłu korzystający ze szczelnych zbiorników bezodpływowych wynosi 28 RLM. Do Aglomeracji nie planuje się przyłączać innych zakładów przemysłowych.</p> <p>Agglomeracja obsługiwana jest przez oczyszczalnię ścieków w Rąbczynie.</p>				

Tabela 7. Długość i rodzaj kanalizacji istniejącej

Kanalizacja istniejąca	Długość [km]				
	Gmina Miasto Ostrów Wielkopolski	Gmina Ostrów Wielkopolski	Gmina Przygodzice	Gmina i Miasto Raszków	Suma
sanitarna grawitacyjna	257,94	76,99	33,7	49,2	417,83
sanitarna tłoczna	19,21	19,5	10,7	7,7	57,11
ogólnospławna grawitacyjna	0	0	0	0	0,00
ogólnospławna tłoczna	0	0	0	0	0,00
SUMA	277,15	96,49	44,4	56,9	474,94
Stopień wyposażenia aglomeracji Ostrów Wielkopolski w system zbierania ścieków wynosi 99,74% .					

Tabela 8. Długość i rodzaj kanalizacji planowanej do budowy

Kanalizacja planowana do budowy	Długość [km]	Stali mieszkańcy aglomeracji [RLM]	Osoby czasowo przebywające w aglomeracji [RLM]	Wskaźnik koncentracji [osoby/km nowej sieci]
Sieć kanalizacji sanitarnej	0,710	68	0	95,77
Zgodnie z Rozporządzeniem Ministra Gospodarki Morskiej i Żeglugi Śródlądowej z dnia 27 lipca 2018 r. w sprawie sposobu wyznaczania obszarów i granic aglomeracji, wskaźnik koncentracji nie może być mniejszy niż 120 stałych mieszkańców aglomeracji i osób czasowo przebywających w aglomeracji na 1 km planowanej do budowy sieci (w niektórych przypadkach, które określa w/w rozporządzenie wskaźnik ten nie może być mniejszy niż 90). Wskaźnik został określony na poziomie 95,77 mk/km, który nie spełnia normy i obszary te nie będą włączone do Aglomeracji Ostrów Wielkopolski.				

3. Istniejące i planowane do budowy oczyszczalnie ścieków, a w przypadku aglomeracji zakończonych końcowym punktem zrzutu ścieków komunalnych – informacja, do której aglomeracji ścieki te będą odprowadzane wraz z określeniem obciążenia oczyszczalni ścieków.

Aglomeracja zakończona Oczyszczalnią Ścieków w Rąbczynie

Tabela 9. Parametry oczyszczalni ścieków oraz planowana inwestycja

Oczyszczalnia ścieków istniejąca		Oczyszczalnia Ścieków w Rąbczynie
Nazwa	Rąbczyn, 63-440 Raszków	
Lokalizacja	Rąbczyn, 63-440 Raszków	
Pozwolenie wodnoprawne na odprowadzanie ścieków z oczyszczalni ścieków do środowiska	Pozwolenie wodnoprawne wydane przez Państwowe Gospodarstwo Wodne Wody Polskie, Dyrektora Zarządu Zlewni Wód Polskich w Kaliszu nr PO.ZUZ.2.4210.143.2023.BK z dnia 27.06.2023 r. Pozwolenie wodnoprawne obowiązuje 10 lat od dnia, w którym ww. decyzja stała się ostateczna	
Rodzaj oczyszczalni ścieków	PUB2 - oczyszczalnia biologiczna z podwyższonym usuwaniem związków azotu (N), fosforu (P) spełniająca standardy odprowadzanych ścieków dla aglomeracji < 100 000 RLM.	
Obciążenie oczyszczalni ścieków [RLM]	93 004	
Projektowana wydajność oczyszczalni ścieków [RLM]	134 333	
Przepustowość oczyszczalni ścieków	średnia [m ³ /d]	26 000
	maksymalna godzinowa [m ³ /h]	1 875
	maksymalna roczna [m ³ /rok]	9 490 000
Odbiornik ścieków oczyszczonych	Nazwa ciekłu: Rów CII - dopływ rzeki Ołobok Kilometraż miejsca odprowadzania ścieków oczyszczonych: 1+320 Współrzędne geograficzne wylotu: N – 51.6817, E – 17.7762	
RLM aglomeracji Ostrów Wielkopolski wynosi 93 004, natomiast projektowana wydajność oczyszczalni ścieków to 134 333.		

4. System gospodarki ściekowej:

Średnia dobową ilość ścieków komunalnych powstających na terenie aglomeracji oraz skład jakościowy tych ścieków; przepustowość istniejącej oczyszczalni ścieków w m³/d; ilość i skład jakościowy ścieków przemysłowych odprowadzanych przez zakłady do systemu kanalizacji zbiorczej; nazwy zakładów, których podłączenie do systemu kanalizacji zbiorczej jest planowane; uzasadnienie określonej RLM aglomeracji; ilość ścieków powstających na terenie aglomeracji nieobjętych systemem kanalizacji zbiorczej, gdzie zastosowano systemy indywidualne albo planuje się zastosowanie systemów indywidualnych lub innych rozwiązań zapewniających taki sam poziom ochrony środowiska jak w przypadku systemów kanalizacji zbiorczej.

Tabela 10. System gospodarki ściekowej

Ilość ścieków dopływających do oczyszczalni siecią kanalizacyjną z terenu Aglomeracji [tys. m ³ /rok]	5 116,30		
Ilość ścieków dowożonych do oczyszczalni ze zbiorników bezodpływowych z terenu Aglomeracji [tys. m ³ /rok]	2,32		
Ilość ścieków wytworzonych przez mieszkańców aglomeracji korzystających z przydomowych oczyszczalni ścieków [tys. m ³ /rok]	0,25		
Łączna ilość ścieków powstających na terenie Aglomeracji nieobjętych systemem kanalizacji zbiorczej, gdzie zastosowano systemy indywidualne lub innych rozwiązań zapewniających taki sam poziom ochrony środowiska jak w przypadku systemów kanalizacji zbiorczej [tys. m ³ /rok]	2,57		
Łączna ilość ścieków komunalnych powstających na terenie Aglomeracji [tys. m ³ /rok]	5 162,11		
Średnia dobową ilość ścieków komunalnych powstających na terenie Aglomeracji [tys. m ³ /d]	14,14		
	Wskaźnik	Ścieki surowe	Ścieki oczyszczone
Skład jakościowy ścieków komunalnych powstających na terenie Aglomeracji	BZT ₅ [mgO ₂ /dm ³]	391	4,0
	ChZTCr [mgO ₂ /dm ³]	807	30
	Zawiesina ogólna [mg/dm ³]	292,0	7,8

Azot ogólny [mg N/dm ³]	69,0	6,63
Fosfor ogólny [mg P/dm ³]	9,5	0,55

Źródło: opracowanie własne na podstawie danych ujętych w Ankiecie sprawozdawczej z realizacji KPOŚ w 2023 r i średnich wyników składu jakościowego ścieków w 2023 r.

Tabela 11. Przemysł istniejący

Ilość ścieków przemysłowych odprowadzanych do zbiorczej sieci kanalizacyjnej na terenie aglomeracji [m ³ /r]	190 067,00
RLM przemysłu (określająca liczbę mieszkańców, która wytworzy taki sam ładunek zanieczyszczeń jak w ściekach przemysłowych) aglomeracji Ostrów Wielkopolski została wyliczona zgodnie z „Wytycznymi do wyznaczania, zmiany lub likwidacji obszarów i granic aglomeracji” stworzonymi w lipcu 2019 r. przez Państwowe Gospodarstwo Wodne Wody Polskie oraz Ministerstwo Gospodarki Morskiej i Żeglugi Śródlądowej. Jest ona wyrażona poprzez iloraz średniego ładunku zanieczyszczeń (iloczyn stężenia BZT ₅ [mgO ₂ /l] i ilości odprowadzanych ścieków do oczyszczalni [m ³ /d]) oraz jednostkowego ładunku BZT ₅ przypadającego na jednego mieszkańca, który wynosi 60 g O ₂ /Mkd.	

Tabela 12. Ścieki przemysłowe odprowadzane do kanalizacji

L.P.	ilość ścieków ogólna 2023	Nazwa zakładu	BZT5	RLM na 365 dni
1	3 295,000	Sklejka Eko S.A - wylot nr 1 - Reymonta	335	50
	6 931,000	Sklejka Eko S.A - wylot nr 2 - Wańkowicza	69	22
	61,000	Sklejka Eko S.A - wylot nr 3 - Wańkowicza (sklep)	22	0
2	2 386,000	MZK Miejski Zakład Komunikacji	170	19
4	42 793,000	ZMK Delitates Sp z o.o.	3435	6 712
5	906,000	Spółdzielnia Inwalidów im. Powstańców Wlkp.	21	1
6	481,000	Rzeźnictwo Wędliniastwo - Handel Roman Antczak	130	3
10	29 432,000	ZAP – BIZNES PARK - wylot nr 1	5	3
		ZAP – BIZNES PARK - wylot nr 3	33	27
12	23 259,000	OSM w Kole Oddział w Ostrowie - ul. Wrocławska	5	3
		OSM w Kole Oddział w Ostrowie - masłownia	5	1
		OSM w Kole Oddział w Ostrowie - ul. Klonowicza	4	2
13	16 160,000	MAHLE	182	134
14	281,000	Przedsiębiorstwo Produkcyjne FERROZ Bożena Walerowicz	8	0
15	1 167,000	HSP HORYZA - ul. Krotoszyńska 179 - stacja paliw	73	4
16	75,000	HSP HORYZA - ul. Grabowska 105	92	0
17	754,000	HSP HORYZA - ul. Strzelecka 53	9	0
18	424,000	HSP HORYZA - ul. Krotoszyńska 179 - kregielnia	80	2
19	501,000	INTAR Sp z o.o.	25	1
21	376,000	SHELL POLSKA Sp. z o.o. - Kaliska 104	1099	19
23	456,000	LOTOS PALIWA Sp z o.o.	1840	38
26	300,000	POL-CAR Sp z o. o.	230	3
29	359,000	Circle K, ul. Raszowska 70	83	1
30	774,000	TRASKO STAL Sp z o.o. - wylot nr 1	26	0
		TRASKO STAL Sp z o.o. - wylot nr 2	23	0
31	893,000	Piekarnia Sp jawna Zenon, Krystyna Wieczorek	33	1

33	3 380,000	FP SPOMAX S.A. - wylot nr 1	545	59
		FP SPOMAX S.A. - wylot nr 2	317	15
34	2 077,000	WITO Sp. J. Wiśniewski Tomczak 61-608 Poznań ul. Boranta 6	120	11
35	1 867,000	PKN ORLEN S.A. - ul. Węglowa 1	36	3
36	915,000	OZC Ostrowski Zakład Ciepłowniczy S.A.	59	2
37	3,000	Ręczna Myjnia Samochodowa Beata Kaczor	17	0
38	466,000	Przedsiębiorstwo Handlowo-Uslug. "u Karola" Hadaś Karol-myjnia sam.	28	1
39	385,000	P.H.U. "ZDUNEK" Zdzisław Zdunek - myjnia samochodowa	67	1
40	683,000	"EURO-MAR" s.c. M., T. Klajn - myjnia samochodowa	160	5
41	1 211,000	DiiT Firma Handlowa Lilla Szczepańska - myjnia samochodowa	8	0
42	2 824,000	AKCHEM Sp. j. - ul. Południowa 10	130	17
44	896,000	PPHU "Ciastkarnia MISTRZA JANA" Jan Przerwa	521	21
45	8 328,000	MIKROMA POLSKA Spółka Akcyjna 62-300 Września, ul. Batorego 4	11	4
46	368,000	Piekarnictwo-Cukiernictwo Ryszard Janicki	130	2
48	605,000	Cukiernia SZORSKI	410	11
49	1 904,000	Piekarnia MIMA	670	58
50	57,000	Firma BURGHARDT Sp. j.	23	0
52	341,000	FUH "EWA" Tomasz Mroczek, ul. Krotoszyńska 160	6	0
54	1 527,000	LITEX PROMO Sp. z o.o.	190	13
55	355,000	Przedsiębiorstwo Produkcyjno-Handlowe ASBIS - ul. Radłowska 10	110	2
56	2 612,000	PKP CARGOTABOR Sp. z o.o. Zakład Napraw Taboru - ul. Skorupki 2b	21	3
57	188,000	Szymon Górecki PROFESSIONAL - ul. Wrocławska 226/1	100	1
58	819,000	NOWEM Wiesława Stuchły - ul. Bema 109	100	4
59	29,000	Ręczna Myjnia Samochodowa W. Młynarczyk - ul. Osadnicza 2	180	0
60	1 298,000	Orlen EKO - ul. Poznańska 76	14	1
61	3 614,000	Nowaccy - ul. Wiejska 2a	680	112
62	2 195,000	RZZO - ul. Staroprzygodzka	335	34
63	4 960,000	Ochman - ul. Kaliska 43	73	17
64	2 231,000	BP Tyfon - ul. Głogowska 15	115	12
65	159,000	TRASBUD - ul. Odolanowska 91	18	0
66	1 678,000	RAFAELA sp. z o.o. - ul. Poznańska 30 Intermarche	1800	138
67	146,000	PHU PLUS R. Sikora - ul. Radłowska 85	53	0
69	148,000	AUTO-MAR M. Szukalski - ul. Widok 21	260	2
70	1 979,000	PHU MONI Beata Przybylska - ul. Mazurska	170	15
74	1 556,000	Ancars ul. Strzelecka	7	0
75	3 742,000	AK Property ul Ofierskiego	265	45
76	1 059,000	Fryga Sarnowskiego Wrocławska	46	2
77	1 398,000	Fryga Okólna	42	3
	190 067,000	-	248	7 661

Tabela 11. Ścieki przemysłowe dowożone do oczyszczalni taborem asenizacyjnym

Firma	Średnia ilość ścieków [m ³ /d]	BZT ₅ [mgO ₂ /l]	RLM
-	-	-	28

Przy obliczaniu RLM przemysłu oprócz ścieków odprowadzanych do kanalizacji zostały uwzględnione również udostępnione dane o ściekach przemysłowych dowożonych do oczyszczalni.

A. Ilość odprowadzanych ścieków przemysłowych do kanalizacji [m³/d]

B. Średnie stężenie BZT₅ (obecnie) = [g/m³]

C. Ilość dowożonych ścieków przemysłowych (obecnie) = 28 RLM

Wyliczenie RLM z przemysłu dla Aglomeracji Ostrów Wielkopolski

$$\text{RLM (prz)} = \sum(\text{An} \cdot \text{Bn}) / 60 + \text{C} = 7\ 689$$

Tabela 12. Uzasadnienie określonej RLM aglomeracji

Wyszczególnienie	ilość
1. RLM stałych mieszkańców aglomeracji w tym:	83 615
1.1. Liczba stałych mieszkańców korzystających z sieci kanalizacyjnej	83 403
1.2. Liczba mieszkańców korzystających ze zbiorników bezodpływowych	114
1.3. Liczba mieszkańców korzystających z przydomowych oczyszczalni ścieków	98
1.4. Liczba stałych mieszkańców planowanych do podłączenia do sieci kanalizacyjnej	0
2. RLM osób czasowo przebywających w aglomeracji w tym:	1 700
2.1. Liczba osób czasowo przebywających w aglomeracji korzystających z sieci kanalizacyjnej	1 700
2.2. Liczba osób czasowo przebywających w aglomeracji obsługiwanych przez tabor asenizacyjny	0
3. RLM przemysłu w tym:	7 689
3.1. RLM przemysłu korzystającego z sieci kanalizacyjnej	7 661
3.2. RLM przemysłu obsługiwanego przez tabor asenizacyjny	28
3.3. RLM przemysłu planowanego do podłączenia do sieci kanalizacyjnej	0
Ilość zbiorników bezodpływowych	62
Ilość przydomowych oczyszczalni ścieków	27
RLM aglomeracji (suma 1,2,3)	93 004

Informacja o ewidencji zbiorników bezodpływowych oraz przydomowych oczyszczalniach ścieków oraz kontroli wywozu ścieków oraz osadów

Liczba zbiorników bezodpływowych na terenie Aglomeracji wynika z prowadzonej i aktualizowanej na bieżąco ewidencji. Miasto Ostrów Wielkopolski, Gmina Ostrów Wielkopolski, Gmina Przygodzice oraz Gmina Raszków prowadzą ewidencje zbiorników bezodpływowych i przydomowych oczyszczalni ścieków znajdujących się na terenie wyznaczonej Aglomeracji. Organy na etapie zgłoszenia instalacji na podstawie przepisów prawa ochrony środowiska dokonują weryfikacji spełniania przez instalację

wymagań prawa m.in. weryfikuje poziom ochrony środowiska na podstawie dokumentów pochodzących od producentów przydomowych oczyszczalni, m. in. deklaracji właściwości użytkowych przydomowych oczyszczalni ścieków w zakresie redukcji substancji zanieczyszczających dla danej instalacji oraz danych z badań geotechnicznych, które mogą być wykorzystywane do weryfikacji położenia zwierciadła poziomu wód.

5. Strefy ochronne ujęć wody, zawierające oznaczenie aktów prawa miejscowego lub decyzji ustanawiających te strefy oraz zakazy, nakazy i ograniczenia obowiązujące na tych terenach.**Na terenie aglomeracji Ostrów Wielkopolski nie znajdują się strefy ochrony ujęć wody.**

Poza obszarem aglomeracji na terenie gmin wchodzących w skład Aglomeracji Ostrów Wielkopolski znajduje się łącznie 8 ujęć wody podziemnej:

- Ujęcie wody w miejscowości Janków Przygodzki składa się z dwóch studni nr 1 podstawowej i nr 2 awaryjnej na działce o numerze ewidencyjnym 606/1. Teren ochrony bezpośredniej ma wymiar 32 m x 55 m ustanowiony został decyzją Starosty Ostrowskiego nr RPR.6341.1.42.2012 z dnia 27 lipca 2012 r.
- Ujęcie wody w miejscowości Przygodzice składa się z jednej studni głębinowej na działce o numerze ewidencyjnym 526. Teren ochrony bezpośredniej o wymiarach 20 m x 20 m ustanowiony został decyzją Starosty Ostrowskiego nr OŚ.6223-75/07 z dnia 19 grudnia 2007 r.
- Ujęcie wody w miejscowości Wysocko Małe składa się z jednej studni głębinowej na działkach ewidencyjnych o nr 358/2, 358/3 i 358/4. Teren ochrony bezpośredniej w promieniu 10 m od obudowy studni ustanowiony został decyzją Starosty Ostrowskiego nr RPR.6341.1.68.2012 z dnia 21 grudnia 2012 r.
- Ujęcie wody w miejscowości Topola Wielka składa się z dwóch studni nr 3 i nr 4 na działce ewidencyjnej nr 797. Teren ochrony bezpośredniej o wymiarze 20 m x 20 m dla każdej studni

ustanowiony został decyzją Dyrektora Zarządu Zlewni w Lesznie nr WR.ZUZ.2.4100.57.2019.AS z dnia 6 maja 2019 r.

- Ujęcie wody „Wtorek” w miejscowości Ostrów Wielkopolski i Wtorek na działkach o numerach ewidencyjnych: 15, 14, 13, 12, 11, 16, 17/2, 17/1, 18, 19, 20, 21/1, 21/4, 21/2, 21/3, 22, 2, 3, 5, 6, 7, 8, 4, 9, 10, 11 oraz oddzielnie leżące studnie na działkach nr 4A, 19/1 i VIII o łącznej powierzchni 14,5263 ha oraz ujęcie wody „Trąba” w miejscowości Wtorek na działkach o numerach ewidencyjnych: 492, 493, 494, 531, 848, 533, 534, 535, 536, 537, 538, 539, 540/4, 540/5, 540/6, 541, 542, 543, 547, 548, 549, 550, 551, 552, 553, 554, 555/1, 524, 525, 544, 528,530, 527, 519 i 496 i 484 o łącznej powierzchni 17,3020 ha, ustanowione zostały Rozporządzeniem Dyrektora Regionalnego Zarządu Gospodarki Wodnej w Poznaniu z dnia 18 lutego 2004 r. (tekst jednolity uwzględniający zmiany z dn. 05.02.2010 r. oraz 27,01.2012 r.) w sprawie ustanowienia strefy ochronnej komunalnego ujęcia wody podziemnej dla miasta Ostrowa Wielkopolskiego.
- Ujęcie wody w miejscowości Raszków składające się z studni nr I, nr Ia, nr IIa, nr III na działce

ewidencyjnej 162 oraz studni nr IV zlokalizowanej na działce ewidencyjnej 138/2 w miejscowości Moszczanka. Teren ochrony bezpośredniej dla ujęć w Raszkowie obejmuje całą powierzchnię działki ewidencyjnej nr 162 oraz powierzchnię o wymiarach 10 m x 10 m od obrysu studni zlokalizowanej w Moszczance.

- Ujęcie wody w miejscowości Grudzielec składające się z jednej studni na działce ewidencyjnej 179/1. Teren ochrony bezpośredniej dla ujęcia w Grudzielecu o powierzchni 672 m².

Na terenach ochrony bezpośredniej zabronione jest użytkowanie gruntów do celów niezwiązanych z eksploatacją ujęcia wody. Tereny winny być ogrodzone oraz oznakowane tablicami zawierającymi informacje o ustanowieniu terenu ochrony bezpośredniej ujęcia i zakazie wstępu

osobom nieupoważnionym. Na terenach ochrony bezpośredniej należy:

- odprowadzać wody opadowe lub roztopowe w sposób uniemożliwiający przedostawanie się ich do urządzeń służących do poboru wody,
- zagospodarować teren zielenią,
- odprowadzać poza granice terenu ochrony bezpośredniej ścieki z urządzeń sanitarnych przeznaczonych do użytku dla osób zatrudnionych przy obsłudze urządzeń służących do poboru wody,
- ograniczyć wyłącznie do niezbędnych potrzeb przebywanie osób niezatrudnionych przy obsłudze urządzeń służących do poboru wody.

6. Obszary ochronne zbiorników wód śródlądowych zawierające oznaczenie aktów prawa miejscowego ustanawiających te obszary oraz zakazy, nakazy i ograniczenia obowiązujące na tych obszarach

Na terenie Aglomeracji nie wyznaczono obszaru ochronnego zbiornika wód śródlądowych.

7. Formy ochrony przyrody, o których mowa w art. 6 ustawy z dnia 16 kwietnia 2004 r. o ochronie przyrody, zawierające nazwę formy ochrony przyrody oraz tytuł i miejsce ogłoszenia aktu prawnego tworzącego, ustanawiającego albo wyznaczającego formę ochrony przyrody oraz informacje o obszarach mających znaczenie dla Wspólnoty znajdujących się na liście, o której mowa w art. 27 ust. 1 tej ustawy.

Zgodnie z Centralnym Rejestrem Form Ochrony Przyrody prowadzonym przez GDOŚ w obszarze aglomeracji Ostrów Wielkopolski występują cztery formy ochrony przyrody, określone w art. 6 ust. 1 ustawy z dnia 16 kwietnia 2004 r. o ochronie przyrody (Dz.U.2022 poz. 916 t.j.). Są to Parki Krajobrazowe, Obszary chronionego krajobrazu, Obszary Natura 2000 i Pomniki przyrody:

I. Parki Krajobrazowe:

- **Park Krajobrazowy Dolina Baryczy** - Rozporządzenie Wojewody Kaliskiego i Wojewody Wrocławskiego z dnia 3 czerwca 1996 r. w sprawie utworzenia i ochrony parku krajobrazowego "Dolina Baryczy".

II. Obszary chronionego Krajobrazu:

- **Wzgórza Ostrzeszowskie i Kotlina Odolanowska** - Rozporządzenie Nr 63 Wojewody Kaliskiego z dnia 7 września 1995 r. w sprawie ustalenia obszaru chronionego krajobrazu "Wzgórza Ostrzeszowskie i Kotlina Odolanowska" na terenie województwa kaliskiego i zasad korzystania z tego obszaru;
- **Dąbrowy Krotoszyńskie Baszków-Rochy** - Rozporządzenie Wojewody Kaliskiego Nr 6 z dnia 22 stycznia 1993 r. w sprawie ustalenia obszaru chronionego krajobrazu "Dąbrowy Krotoszyńskie Baszków - Rochy" na terenie województwa kaliskiego.

III. A. Natura 2000: Obszary Specjalnej Ochrony:

- **Dolina Baryczy** - Rozporządzenie Ministra Środowiska z dnia 21 lipca 2004 r. w sprawie obszarów specjalnej ochrony ptaków Natura 2000;
- **Dąbrowy Krotoszyńskie** - Rozporządzenie Ministra Środowiska z dnia 5 września 2007 r. zmieniające rozporządzenie w sprawie obszarów specjalnej ochrony ptaków Natura 2000.

III. B. Natura 2000: Specjalne Obszary Ochrony:

- **Uroczyska Płyty Krotoszyńskiej** - DECYZJA KOMISJI z dnia 13 listopada 2007 r. przyjmująca, na mocy dyrektywy Rady 92/43/EWG, pierwszy zaktualizowany wykaz terenów mających znaczenie dla Wspólnoty, składających się na kontynentalny region biogeograficzny (notyfikowana jako dokument C(2007)5043) (2008/25/WE);

- **Ostoja nad Baryczą** - DECYZJA KOMISJI z dnia 12 grudnia 2008 r. przyjmująca na mocy dyrektywy Rady 92/43/EWG drugi zaktualizowany wykaz terenów mających znaczenie dla Wspólnoty składających się na kontynentalny region biogeograficzny (notyfikowana jako dokument nr C(2008) 8039)(2009/93/WE).

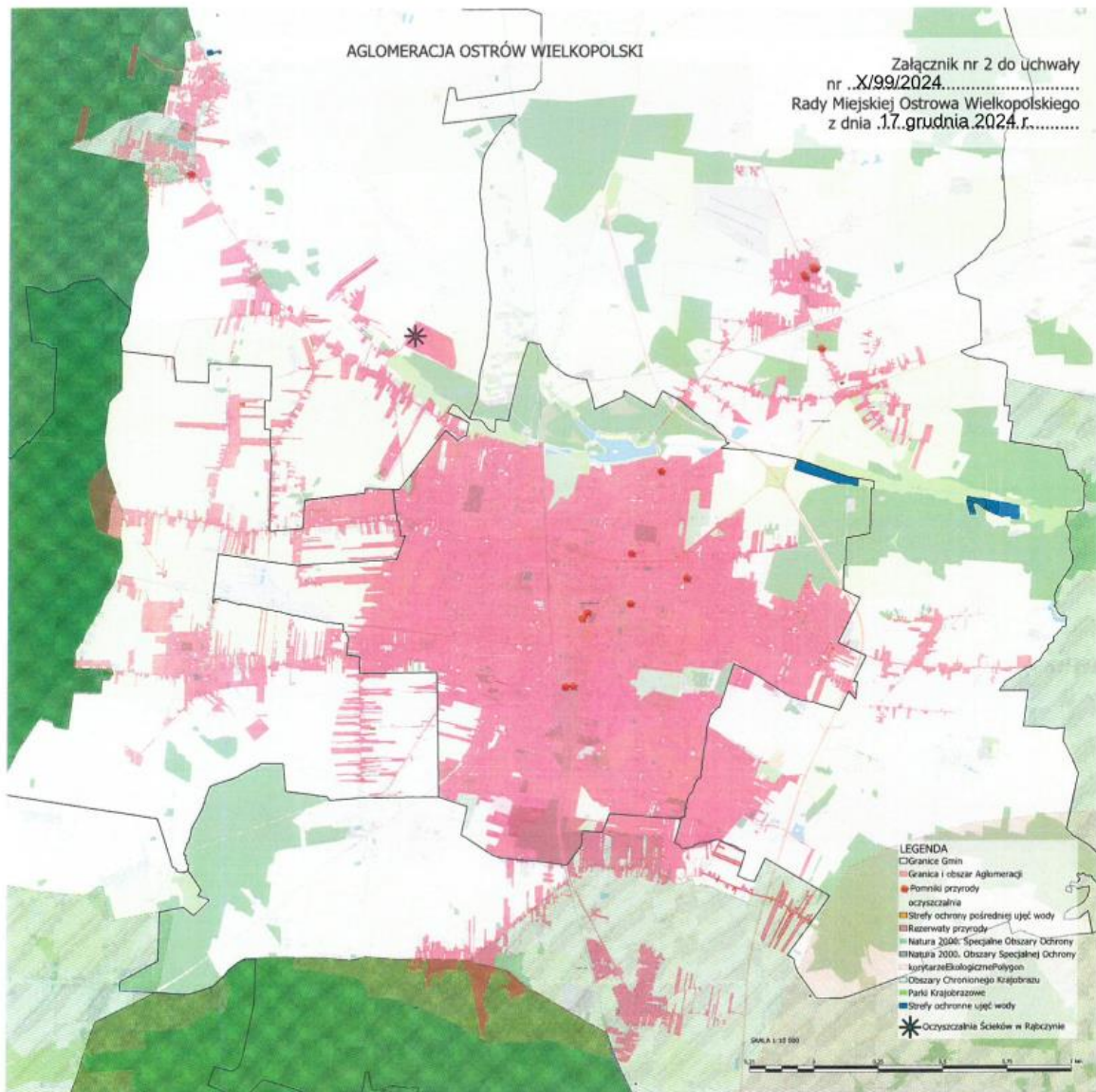
IV. Pomniki przyrody:

- **Drzewo – Dąb szypułkowy** (*Quercus robur*) - Rozporządzenie Nr 67 Wojewody Kaliskiego z 29 października 1992 r. w sprawie uznania za pomniki przyrody określonych tworów przyrody i wpisania ich do wojewódzkiego rejestru pomników przyrody oraz wykreślenia z rejestru pomników przyrody.
- **Drzewo – Wiąz** (*Ulmus sp.*) - Zarządzenie nr 6/89 Wojewody Kaliskiego z dnia 6 marca 1989 r.
- **Drzewo – Brak określonego gatunku** - Zarządzenie nr 6/89 Wojewody Kaliskiego z dnia 6 marca 1989 r.
- **Drzewo – Lipa srebrzysta** (*Tilia tomentosa*) - Decyzja Wydziału Rolnictwa, Leśnictwa i Skupu UW w Kaliszu z dnia 22 lutego 1982 r. w sprawie uznania za pomnik przyrody.
- **Drzewo – Cis pospolity** (*Taxus baccata*) - Zarządzenie nr 6/89 Wojewody Kaliskiego z dnia 6 marca 1989 r.
- **Drzewo – Brak określonego gatunku** - Zarządzenie nr 6/89 Wojewody Kaliskiego z dnia 6 marca 1989 r.

- **Drzewo – Grusza polna** (*Pyrus pyraeaster*) - Zarządzenie nr 6/89 Wojewody Kaliskiego z dnia 6 marca 1989 r.
- **Drzewo – Klon srebrzysty** (*Acer saccharinum*) - Zarządzenie nr 6/89 Wojewody Kaliskiego z dnia 6 marca 1989 r.
- **Drzewo – Dąb szypułkowy** (*Quercus robur*) - Decyzja Wydziału Rolnictwa, Leśnictwa i Skupu UW w Kaliszu z dnia 2 listopada 1983 r. w sprawie uznania za pomnik przyrody.
- **Drzewo – Dąb szypułkowy** (*Quercus robur*) - Decyzja Wydziału Rolnictwa, Leśnictwa i Skupu UW w Kaliszu z dnia 2 listopada 1983 r. w sprawie uznania za pomnik przyrody.
- **Drzewo – Sosna amerykańska** (*Pinus strobus*) - Decyzja Wydziału Rolnictwa, Leśnictwa i Skupu UW w Kaliszu z dnia 22 lutego 1982 r. w sprawie uznania za pomnik przyrody.
- **Drzewo – Sosna czarna** (*Pinus nigra*) - Rozporządzenie Nr 61 Wojewody Kaliskiego z dnia 21 listopada 1991r. W sprawie uznania za pomnik przyrody określonych tworów przyrody i wpisania ich do wojewódzkiego rejestru pomników przyrody.
- **Grupa drzew – Lipa drobnolistna** (*Tilia cordata*) – 5 sztuk, Decyzja Wydziału Rolnictwa, Leśnictwa i Skupu UW w Kaliszu z dnia 22 lutego 1982 r. w sprawie uznania za pomnik przyrody.

Przewodniczący Rady Miejskiej

Damian Grzeszczyk



Przewodniczący Rady Miejskiej
Damian Grzeszczyk

Postanowienie z dnia 3.12.2024

Dokument elektroniczny

<https://dms.umostrow.pl/file/pobierz/id/1108771>

Regionalny Zarząd Gospodarki Wodnej w Poznaniu
61-003 Poznań
Chlebowa 4/ 8

Poznań, 2024-12-04

EOS

P - GRU

UR

2024

46849

GMINA MIEJSKA OSTRÓW WIELKOPOLSKI
Ostrów Wielkopolski

P.RZŚ.4022.18.2024.WP.1

POSTANOWIENIE

Pismo ogólne

Dzień dobry!

Odpowiadając na wniosek znak WGS.ROS.6324.5.2024 z dnia 12 listopada 2024 r. w załączeniu przesyłam uzgodnienie projektu uchwały Rady Miejskiej Ostrowa Wielkopolskiego w sprawie wyznaczenia obszaru i granic aglomeracji Ostrow Wielkopolski.

Załączniki:

1. [P.RZŚ.4022.18.2024_uzgodnienie_aglomeracji.pdf](#)

Dokument został podpisany, aby go zweryfikować należy użyć
oprogramowania do weryfikacji podpisu

Data złożenia podpisu: 2024-12-04T13:02:38.453Z

Podpis elektroniczny

04. 12. 2024

podpis elektroniczny zweryfikowany w Chiu.

wydruk weryfikacji zawiera nieaktualny link możliwości weryfikacji

podpisateli:

Radosław Jagodziński



**Państwowe
Gospodarstwo Wodne
Wody Polskie**

**Regionalny Zarząd
Gospodarki Wodnej
w Poznaniu**

P.RZŚ.4022.18.2024.WP.1

Poznań, dnia 3 grudnia 2024 r.

POSTANOWIENIE

Na podstawie art. 87 ust. 4 w związku z art. 240 ust. 3 pkt 4a) ustawy z dnia 20 lipca 2017 r. – Prawo wodne (tj. Dz.U. z 2024 r., poz. 1087), dalej ustawa Prawo wodne, oraz na podstawie art. 124 § 1 i § 2 oraz art. 106 § 5 z dnia 14 czerwca 1960 r. Kodeks postępowania administracyjnego (tj. Dz.U. z 2024 r. poz. 572), dalej KPA, po rozpatrzeniu wniosku Prezydenta Miasta Ostrowa Wielkopolskiego znak WGS.ROS.6324.5.2024 z dnia 12 listopada 2024 r. w sprawie uzgodnienia projektu uchwały Rady Miejskiej Ostrowa Wielkopolskiego w sprawie wyznaczenia obszaru i granic aglomeracji Ostrów Wielkopolski,

Dyrektor Regionalnego Zarządu Gospodarki Wodnej Wód Polskich w Poznaniu

postanawia uzgodnić

wyznaczenie obszaru i granic aglomeracji Ostrów Wielkopolski na obszarze Miasta Ostrowa Wielkopolskiego, Gminy Ostrów Wielkopolski, Gminy i Miasta Raszków, Gminy Przygodzice projektem uchwały Rady Miejskiej Ostrowa Wielkopolskiego w sprawie wyznaczenia obszaru i granic aglomeracji Ostrów Wielkopolski.

UZASADNIENIE

Wnioskiem z dnia 12 listopada 2024 r. (data wpływu 14 listopada 2024 r.) Prezydent Miasta Ostrowa Wielkopolskiego zwrócił się do Dyrektora Regionalnego Zarządu Gospodarki Wodnej Wód Polskich w Poznaniu o uzgodnienie z Wodami Polskimi projektu uchwały Rady Miejskiej Ostrowa Wielkopolskiego w sprawie wyznaczenia obszaru i granic aglomeracji Ostrów Wielkopolski. Do wniosku zostały dołączone następujące dokumenty:

1. Obowiązująca uchwała nr LVI/595/2022 Rady Miejskiej Ostrowa Wielkopolskiego z dnia 21 grudnia 2022 r. w sprawie wyznaczenia obszaru i granic aglomeracji Ostrów Wielkopolski;
2. Projekt uchwały Rady Miejskiej Ostrowa Wielkopolskiego;
3. Załącznik nr 1 do uchwały – projekt aglomeracji (część opisowa);
4. Załącznik nr 2 do uchwały – projekt aglomeracji (część graficzna) – mapa w skali 1:10 000;
5. Pozwolenie wodnoprawne na odprowadzanie ścieków komunalnych z oczyszczalni ścieków w Rąbczynie;
6. Porozumienie międzygminne;

7. Uchwała nr VI/70/2024 Rady Miejskie Ostrowa Wielkopolskiego z dnia 26 września 2024 r.
w sprawie zniesienia form ochrony przyrody.

Przystępując do oceny przedłożonej do uzgodnienia dokumentacji, Dyrektor Regionalnego Zarządu Gospodarki Wodnej Wód Polskich w Poznaniu zważył, co następuje.

Na podstawie art. 87 ust. 4 ustawy Prawo wodne, wyznaczenie aglomeracji następuje po uzgodnieniu przez wójta, burmistrza lub prezydenta miasta z Wodami Polskimi. Organem właściwym do zajęcia stanowiska w sprawie jest – zgodnie z przepisem kompetencyjnym wynikającym z art. 240 ust. 3 pkt 4a) ustawy Prawo wodne – dyrektor właściwego miejscowo regionalnego zarządu gospodarki wodnej Wód Polskich. Uzgodnienie w sprawie przedmiotowej uchwały następuje w drodze postanowienia, na które służy zażalenie. Zgodnie bowiem z art. 87 ust. 4 ustawy Prawo wodne, do uzgodnienia mają odpowiednie zastosowanie przepisy art. 106 KPA, który reguluje współdziałanie, jako wynik podziału kompetencji organów administracji publicznej.

Na podstawie art. 87a ustawy Prawo wodne aglomeracja wyznaczona przez radę gminy, w drodze uchwały będącej aktem prawa miejscowego powinna spełniać następujące warunki:

- 1) być wyposażona w sieć kanalizacyjną gwarantującą zbieranie co najmniej 98% ładunku zanieczyszczeń z obszaru aglomeracji wyrażonego w równoważnej liczbie mieszkańców;
- 2) ładunek zanieczyszczeń niezebrany siecią kanalizacyjną, o której mowa w pkt 1:
 - a) w przypadku gdy stanowi nie więcej niż 2% ładunku zanieczyszczeń z obszaru aglomeracji - jest mniejszy niż 2000 równoważnej liczby mieszkańców oraz
 - b) jest oczyszczany w innych systemach oczyszczania ścieków, zapewniających taki sam poziom ochrony środowiska jak dla całej aglomeracji;
- 3) zapewniać wydajność oczyszczalni ścieków pozwalającą odebrać całość ładunku zanieczyszczeń powstających w aglomeracji wyrażonego w równoważnej liczbie mieszkańców oraz
- 4) stosować technologię oczyszczania ścieków z aglomeracji gwarantującą osiągnięcie wymaganych przepisami powszechnie obowiązującymi standardów oczyszczania ścieków dla oczyszczalni ścieków w aglomeracji o określonej wielkości wyrażonej równoważną liczbą mieszkańców.

Według przedłożonej w sprawie dokumentacji obszar i granice aglomeracji obejmuje miejscowości: Ostrów Wielkopolski, Wysocko Wielkie, Topola Mała, Gorzyce Wielkie, Radziwiłłów, Karski, Czekanów, Lewków, Kołatajew, Słaborowice, Zacharzew, Świeligów, Lamki, Raszków, Rąbczyn, Jaskółki, Radłów, Jelitów, Przybysławice, Pogrzebów, Przygodzice, Janków Przygodzki, Wysocko Małe, Smardów.

Równoważną liczbę mieszkańców aglomeracji (RLM) ustalono na 93 004. Na podstawie art. 92 ustawy Prawo wodne z 20 lipca 2017r. (Dz. U. z 2024 r., poz. 1087 ze zm.), przeprowadzono przegląd obszarów i granic aglomeracji Ostrów Wielkopolski, który wykazał, że w wyniku inwentaryzacji przebiegu istniejącej i planowanej sieci kanalizacji sanitarnej, zbiorników bezodpływowych i przydomowych oczyszczalni ścieków, wyłączenia z aglomeracji obszarów dla których nie został osiągnięty wymagany wskaźnik koncentracji to nastąpiła poprawa procentu skanalizowania aglomeracji.

Liczba stałych mieszkańców aglomeracji oraz czasowo przebywających na terenie aglomeracji korzystających z istniejącej sieci kanalizacyjnej to 83 403. Dodatkowo w aglomeracji jest 1 700 RLM osób czasowo przebywających w aglomeracji, którzy korzystają z istniejącej sieci kanalizacyjnej. Liczba osób w aglomeracji korzystających ze zbiorników bezodpływowych to 114, a korzystających z przydomowych oczyszczalni ścieków to 98 RLM. W aglomeracji występują 7 661 RLM wynikająca z domowego ładunku ścieków odprowadzanych przez zakłady przemysłowe oraz usługowe, które korzystają z systemu kanalizacyjnego oraz 28 RLM wynikająca z domowego ładunku ścieków odprowadzanych przez zakłady przemysłowe oraz usługowe, które korzystają ze zbiorników bezodpływowych. Nie jest planowane podłączenie nowych zakładów odprowadzających ścieki przemysłowe biologicznie rozkładalne.

Długość istniejącej grawitacyjnej sieci kanalizacji sanitarnej w aglomeracji wynosi 417,83 km, a sieci kanalizacji sanitarnej tłocznej to 57,11 km. Zgodnie z informacjami zawartymi w opisie aglomeracji do realizacji planowane jest 0,71 km sieci kanalizacyjnej o wskaźniku koncentracji 95,77 mk/km, który nie spełnia normy wynikające z Rozporządzenie Ministra Gospodarki Morskiej i Żeglugi Śródlądowej z dnia 27 lipca 2018 r. w sprawie wyznaczenia obszarów i granic aglomeracji. Dlatego obszar objęty powyższą inwestycją nie zostanie włączony do obszaru i granic aglomeracji Ostrów Wielkopolski.

Zgodnie z załącznikiem nr 3 do VI aKPOŚK dla aglomeracji Ostrów Wielkopolski o I_d PLWL002 wskazano, że stopień skanalizowania aglomeracji wynosił 97,71%, w związku z powyższym nie był spełniony wymóg określony w art. 87a pkt. 1 ustawy Prawo wodne (tj. Dz.U.2024.1087), czyli aglomeracja musi gwarantować zbieranie co najmniej 98 % zanieczyszczeń powstających na terenie aglomeracji. Przedstawiony do uzgodnienia projekt uchwały przedstawia informacje, że stopień skanalizowania wynosi ok. 99,74%, a to oznacza, że nowo wyznaczana aglomeracja osiąga zgodność z art. 87a pkt 1 ustawy Prawo wodne.

Ścieki z obszaru aglomeracji kierowane są do Oczyszczalni ścieków w Rąbczynie, która jest biologiczną oczyszczalnią z podwyższonymi wymogami usuwania związków azotu i fosforu. Projektowa wydajność oczyszczalni ścieków wynosi 134 333 RLM. Z przedstawionej w załączniku opisowym do uchwały charakterystyki ścieków oczyszczonych z ww. oczyszczalni wynika, że odprowadzane do środowiska ścieki spełniają wymagania określone w rozporządzeniu Ministra Gospodarki Morskiej i Żeglugi Śródlądowej z dnia 12 lipca 2019 r. w sprawie substancji szczególnie szkodliwych dla środowiska wodnego oraz warunków, jakie należy spełnić przy wprowadzaniu do wód lub do ziemi ścieków, a także przy odprowadzaniu wód opadowych lub roztopowych do wód lub do urządzeń wodnych (Dz. U. z 2019 r., poz. 1311).

Zgodnie z opisem aglomeracji indywidualne systemy oczyszczania ścieków znajdujące się w granicach i na obszarze aglomeracji spełniają wymogi podwyższonego usuwania substancji biogenych.

W załączniku nr 3 do VI aKPOŚK nie wskazano żadnych inwestycji dla oczyszczalni ścieków w Rąbczynie.

Na obszarze aglomeracji Ostrów Wielkopolski nie znajdują się strefy ochrony ujęć wody.

Na terenie aglomeracji Ostrów Wielkopolski nie zostały wyznaczone obszary zbiorników wód śródlądowych.

Na obszarze aglomeracji Ostrów Wielkopolski znajdują się następujące formy ochrony przyrody:

1. Park Krajobrazowy Dolina Baryczy – Rozporządzenie Wojewody Kaliskiego i Wojewody Wrocławskiego z dnia 3 czerwca 1996 r. w sprawie utworzenia i ochrony parku krajobrazowego „Dolina Baryczy”;
2. Obszar Chronionego Krajobrazu Wzgórza Ostrzeszowskie i Kotlina Odolanowska - Rozporządzenie Nr 63 Wojewody Kaliskiego z dnia 7 września 1995 r. w sprawie ustalenia obszaru chronionego krajobrazu "Wzgórza Ostrzeszowskie i Kotliny Odolanowska" na terenie województwa kaliskiego i zasad korzystania z tego obszaru;
3. Obszar Chronionego Krajobrazu Dąbrowy Krotoszyńskie Baszków-Rochy - Rozporządzenie Wojewody Kaliskiego Nr 6 z dnia 22 stycznia 1993 r. w sprawie ustalenia obszaru chronionego krajobrazu "Dąbrowy Krotoszyńskie Baszków - Rochy" na terenie województwa kaliskiego;
4. Natura 2000 Dolina Baryczy - Rozporządzenie Ministra Środowiska z dnia 12 stycznia 2011 r. w sprawie obszarów specjalnej ochrony ptaków;
5. Natura 2000 Dąbrowy Krotoszyńskie - Rozporządzenie Ministra Środowiska z dnia 12 stycznia 2011 r. w sprawie obszarów specjalnej ochrony ptaków;
6. Natura 2000 Uroczyńska Płyty Krotoszyńskiej - Rozporządzenie Ministra Środowiska z dnia 11 maja 2017 r. w sprawie specjalnego obszaru ochrony siedlisk Uroczyńska Płyty Krotoszyńskiej, zmienione

- Rozporządzeniem Ministra Klimatu i Środowiska z dnia 22 września 2023 r. zmieniające rozporządzenie w sprawie specjalnego obszaru ochrony siedlisk Uroczyska Płyty Krotoszyńskiej;
7. Natura 2000 Ostoja nad Baryczą - Rozporządzenie Ministra Klimatu i Środowiska z dnia 11 września 2023 r. w sprawie specjalnego obszaru ochrony siedlisk Ostoja nad Baryczą;
 8. Pomniki przyrody – na terenie proponowanej aglomeracji znajduje się 13 pomników przyrody.

Po analizie przedłożonej dokumentacji Dyrektor Regionalnego Zarządu Gospodarki Wodnej Wód Polskich w Poznaniu postanowił uzgodnić projekt uchwały Rady Miejskiej Ostrowa Wielkopolskiego w sprawie wyznaczenia obszaru i granic aglomeracji Ostrów Wielkopolski.
Wobec powyższego uzasadnienia orzeczono jak w sentencji.

Pouczenie

Na niniejsze postanowienie służy stronie zażalenie do Prezesa Państwowego Gospodarstwa Wodnego Wody Polskie z siedzibą w Warszawie za pośrednictwem Dyrektora Regionalnego Zarządu Gospodarki Wodnej Państwowego Gospodarstwa Wodnego Wody Polskie z siedzibą w Poznaniu, ul. Chlebowa 4/8, 61-003 Poznań w terminie 7 dni od dnia otrzymania niniejszego postanowienia.
Zgodnie z art. 127a stosownie do art. 144 Kodeksu postępowania administracyjnego, strony w trakcie biegu terminu do wniesienia zażalenia, mogą zrzec się prawa do wniesienia zażalenia. Z dniem doręczenia Dyrektorowi Regionalnego Zarządu Gospodarki Wodnej Wód Polskich z siedzibą w Poznaniu oświadczenia o zrzeczeniu się prawa do wniesienia zażalenia przez ostatnią ze stron postępowania, postanowienie staje się ostateczne i prawomocne.

Z up. Dyrektora
Radosław Jagodziński
ZASTĘPCA DYREKTORA
/podpisano elektronicznie/

podpis elektroniczny zweryfikowano w dniu 04. 12. 2024 r.
wynik weryfikacji: ważny / nie ważny / brak możliwości weryfikacji

podpisat/a

Radosław Jagodziński

Otrzymuje:

1. Prezydent Miasta Ostrowa Wielkopolskiego, al. Powstańców Wielkopolskich 18, 63-400 Ostrów Wielkopolski – epuap,
2. RZŚ aa.

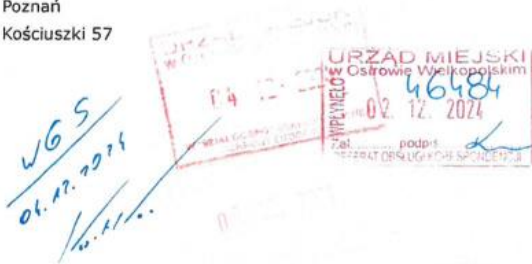
Postanowienie z dnia 2.12.2024 r.

Dokument elektroniczny

<http://192.168.2.66/dms/public/file/pobierz/id/1108155>

Regionalna Dyrekcja Ochrony Środowiska w Poznaniu
61-891 Poznań
Poznań
Kościuszki 57

Poznań, 2024-11-29



GMINA MIEJSKA OSTRÓW WIELKOPOLSKI
63-400 OSTRÓW WIELKOPOLSKI
OSTRÓW WIELKOPOLSKI
AL. POWSTAŃCÓW WLKP. 18

PISMO

Korespondencja elektroniczna z systemu eDok

Pismo: WPN-I.070.176.2024.KS(4). Treść pisma w załączniku.

Korespondencję w tej sprawie proszę kierować do mnie za pomocą środków komunikacji elektronicznej zgodnie z art. 39¹ ustawy z dnia 14 czerwca 1960 r. Kodeks postępowania administracyjnego (Dz. U. z 2017 r., poz. 1257 j.t.).


Załączniki:

1. AGLOMERACJA_OSTRÓW_WLKP_2024.DOC
2. AGLOMERACJA_OSTRÓW_WLKP_2024.DOC.XADES

Dokument został podpisany, aby go zweryfikować należy użyć
oprogramowania do weryfikacji podpisu

Data złożenia podpisu: 2024-12-02T10:21:25Z

Podpis elektroniczny

podpis elektroniczny zweryfikowano w dniu: 
wynik weryfikacji: ważny / nieważny / brak możliwości weryfikacji

podpisat/c: 



REGIONALNY DYREKTOR
OCHRONY ŚRODOWISKA
w Poznaniu

Poznań, 2 grudnia 2024 r.

WPN-I.070.176.2024.KS.2

POSTANOWIENIE

Na podstawie art. 87 ust. 4, ustawy z dnia 20 lipca 2017 r. Prawo wodne (Dz. U. z 2024 r. poz. 1087 ze zm.), w związku z art. 106 § 5 ustawy z dnia 14 czerwca 1960 r. Kodeks postępowania administracyjnego (Dz. U. z 2024 r. poz. 572 t.j.),

postanawiam

uzgodnić projekt uchwały Rady Miejskiej Ostrowa Wielkopolskiego w sprawie wyznaczenia obszaru i granic aglomeracji Ostrów Wielkopolski.

Uzasadnienie

Pismem z 12.11.2024 r. Zastępca Prezydenta Miasta Ostrowa Wielkopolskiego zwrócił się z wnioskiem do Regionalnego Dyrektora Ochrony Środowiska w Poznaniu o uzgodnienie projektu uchwały Rady Miejskiej Ostrowa Wielkopolskiego w sprawie wyznaczenia obszaru i granic aglomeracji, dołączając do wniosku projekt przedmiotowej uchwały wraz z załącznikami: opisowym i graficznym, a także kopię Uchwały Nr LVI/595/2022 rady Miejskiej Ostrowa Wielkopolskiego z dnia 21 grudnia 2022 r. w sprawie wyznaczenia obszaru i granic aglomeracji Ostrów Wielkopolski. Z uwagi na to, że wniosek nie zawierał podpisu Wnioskodawcy, na podstawie art. 64 § 2 ustawy z dnia 14 czerwca 1960 r. Kodeks postępowania administracyjnego (Dz. U. z 2024 r. poz. 572) wezwano do usunięcia ww. braku formalnego. Pismem z 27.11.2024 r. uzupełniono podanie czyniąc zadość wezwaniu.

Aglomeracja Ostrów Wielkopolski została wyznaczona na obszarze gmin: Gmina Ostrów Wielkopolski, Miasto Ostrów Wielkopolski, Gmina i Miasto Raszków, Gmina Przygodzice. W skład aglomeracji wchodzi miejscowości: Ostrów Wielkopolski, Wysocko Wielkie, Topola Mała, Gorzyce Wielkie, Radziwiłłów, Karski, Czekanów, Lewków, Kołatajew, Słaborowice, Zacharzew, Świeligów, Lamki, Raszków, Rąbczyn, Jaskółki, Radłów, Jelitów, Przybysławice, Pogrzebów, Przygodzice, Janków Przygodzki, Wysocko Małe, Smardów.

Zgodnie z art. 87 ust. 4 ustawy z dnia 20 lipca 2017 r. Prawo wodne (Dz. U. z 2024 r. poz. 1087 ze zm.), wyznaczenie aglomeracji następuje po uzgodnieniu przez wójta, burmistrza lub prezydenta miasta z właściwym regionalnym dyrektorem ochrony środowiska w zakresie obszarów objętych przynajmniej jedną formą ochrony przyrody, o której mowa w art. 6 ustawy z dnia 16 kwietnia 2004 r. o ochronie przyrody lub obszarów mających znaczenie dla Wspólnoty znajdujących się na liście, o której mowa w art. 27 ust. 1 tej ustawy.

Na podstawie analizy danych opisowych, załączników graficznych, danych kartograficznych dostępnych na portalu internetowym www.geoserwis.gdos.gov.pl oraz aktów prawa powołujących formy ochrony przyrody stwierdzono, że w obrębie aglomeracji Ostrów Wielkopolski znajdują się następujące formy ochrony przyrody: Park Krajobrazowy Dolina Baryczy; obszary chronionego krajobrazu: Wzgórze Ostrzeszowskie i Kotlina Odolanowska, Dąbrowy Krotoszyńskie Baszków-Rochy; obszary Natura 2000: specjalny obszar ochrony siedlisk Uroczyska Płyty Krotoszyńskiej PLH300002, obszar mający znaczenie dla Wspólnoty Ostoja nad Baryczą PLH020041, obszar specjalnej ochrony ptaków

Dolina Baryczy PLB020001, obszar specjalnej ochrony ptaków Dąbrowy Krotoszyńskie PLB300007 oraz drzewa uznane za pomniki przyrody.

Zgodnie z zapisami przedmiotowego projektu uchwały na terenie aglomeracji Ostrów Wielkopolski równoważna liczba mieszkańców (RLM) wynosi 93 004.

Po analizie przedłożonej dokumentacji Regionalny Dyrektor Ochrony Środowiska w Poznaniu postanowił uzgodnić projekt uchwały Rady Miejskiej Ostrowa Wielkopolskiego w sprawie wyznaczenia obszaru i granic aglomeracji Ostrów Wielkopolski.

W związku z powyższym, należało orzec jak w sentencji.

Pouczenie

Na niniejsze postanowienie służy stronie prawo wniesienia zażalenia do Generalnego Dyrektora Ochrony Środowiska, za pośrednictwem Regionalnego Dyrektora Ochrony Środowiska w Poznaniu, w terminie 7 dni od daty jego otrzymania.

podpis elektroniczny zwerifikowany w dniu:
wynik weryfikacji: ważny / nieważny / błąd / rozbieżność weryfikacji



z up. Regionalnego Dyrektora
Ochrony Środowiska w Poznaniu
Jacek Przygocki
Regionalny Konserwator Przyrody
(podpisano kwalifikowanym podpisem elektronicznym)

podpisał/a



Otrzymują:

1. Urząd Miasta w Ostrowie Wielkopolskim (ePUAP)
2. Aa.