



DZIENNIK URZĘDOWY

WOJEWÓDZTWA WIELKOPOLSKIEGO

Poznań, dnia 14 stycznia 2025 r.

Poz. 450

UCHWAŁA NR IX/97/24 RADY GMINY DOPIEWO

z dnia 19 grudnia 2024 r.

w sprawie wyznaczenia obszaru zdegradowanego i obszaru rewitalizacji na terenie gminy Dopiewo.

Na podstawie art. 18 ust. 2 pkt 15 ustawy z dnia 8 marca 1990 r. o samorządzie gminnym (tj. Dz.U.2024.609 z późn. zm.) oraz art. 8 ust. 1 i art. 11 ustawy z dnia 9 października 2015 r. o rewitalizacji (tj. Dz.U.2024.278) Rada Gminy Dopiewo uchwala, co następuje:

§ 1. Wyznacza się obszar zdegradowany i obszar rewitalizacji na terenie gminy Dopiewo, w granicach określonych w załączniku graficznym do niniejszej uchwały.

§ 2. Wykonanie uchwały powierza się Wójtowi Gminy Dopiewo.

§ 3. Uchwała wchodzi w życie po upływie 14 dni od dnia ogłoszenia w Dzienniku Urzędowym Województwa Wielkopolskiego.

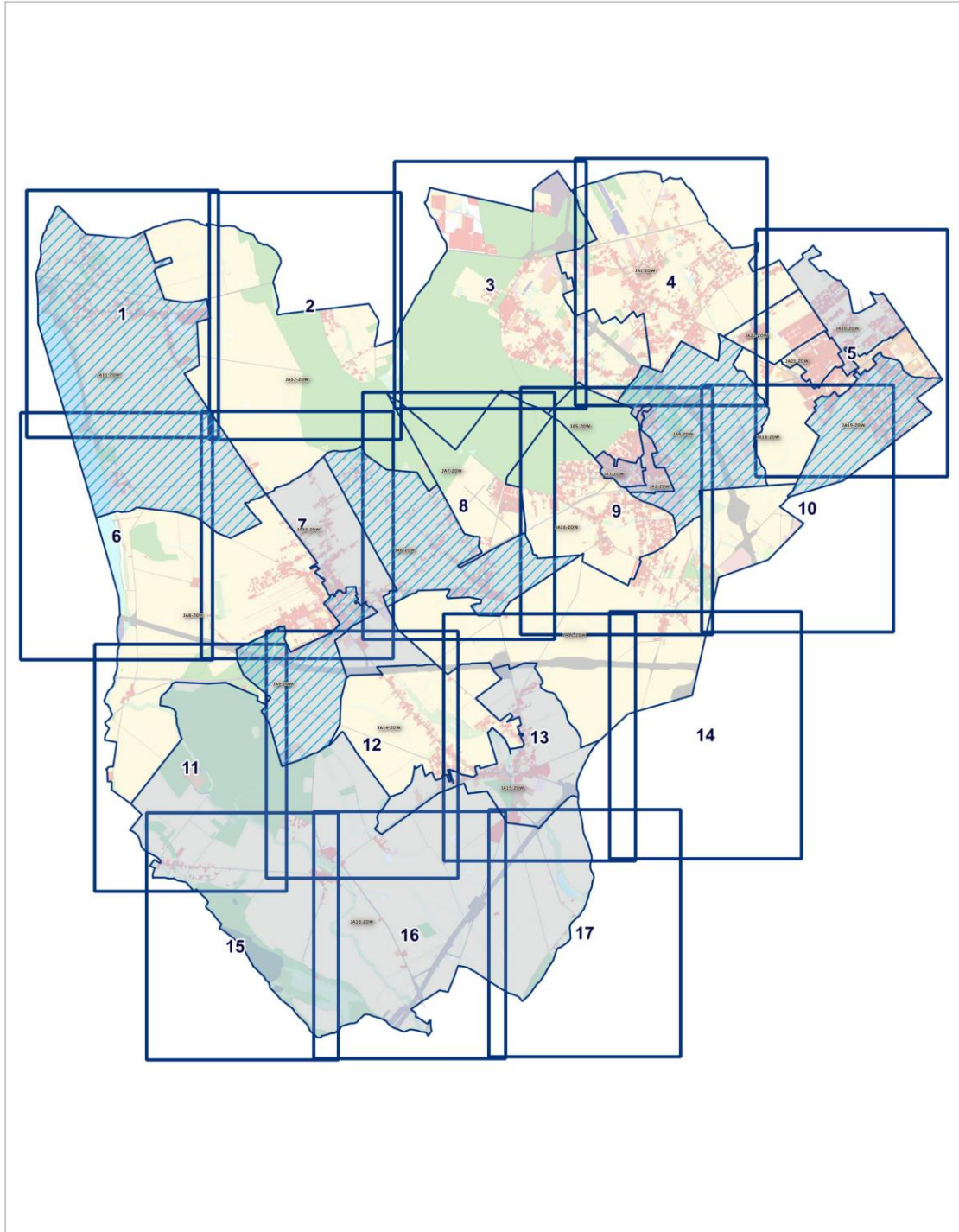
Przewodniczący Rady
(-) Piotr Dziembowski

GRANICE OBSZARU ZDEGRADOWANEGO I OBSZARU REWITALIZACJI NA TERENIE GMINY DOPIEWO
PODZIAŁ NA ARKUSZE

Załącznik do Uchwały Nr IX/97/24
Rady Gminy Dopiewo
z dnia 19 grudnia 2024 r.

-  Granice jednostek analitycznych
-  Obszar Zdegradowany
-  Obszar Rewitalizacji

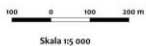
Opracowanie: 



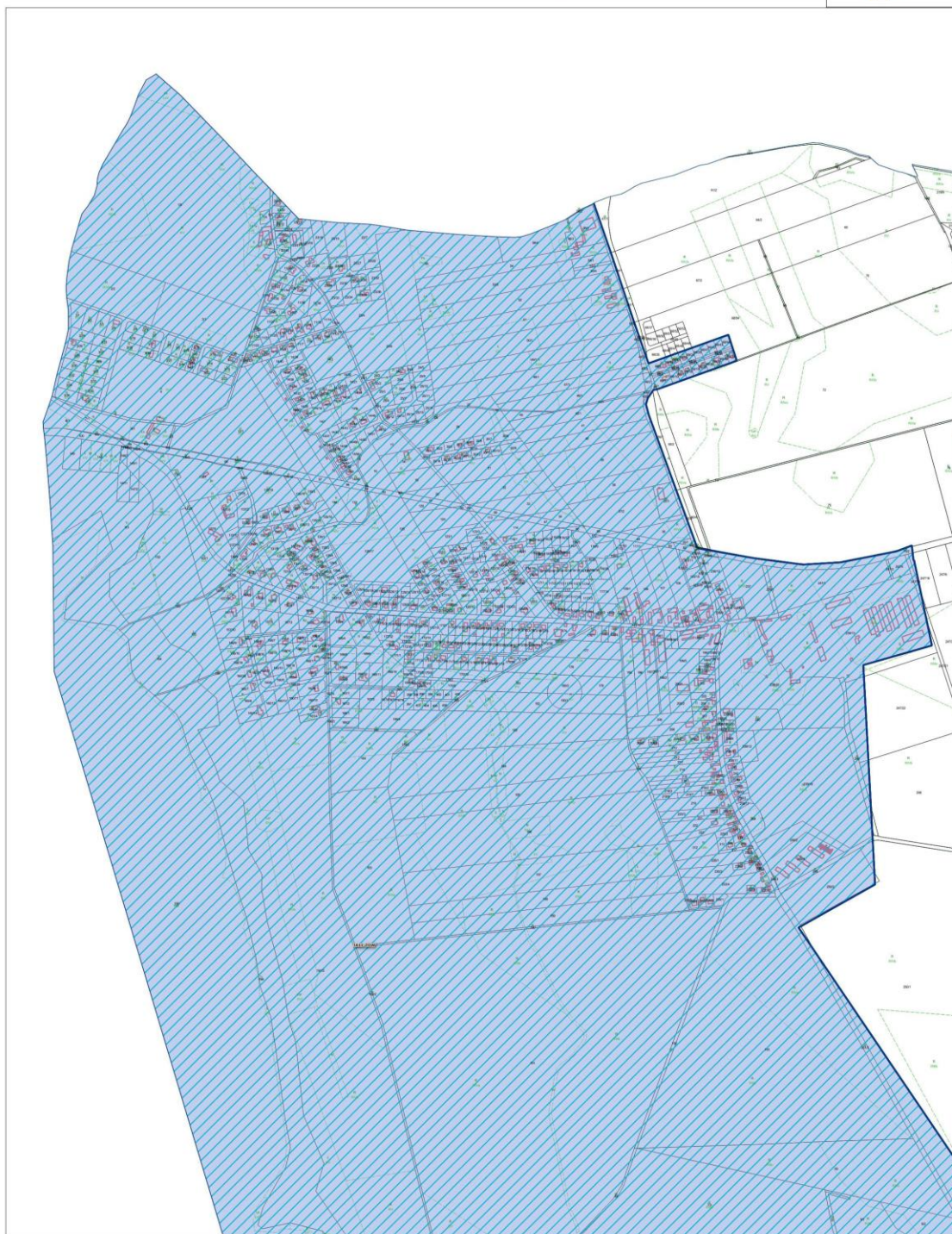
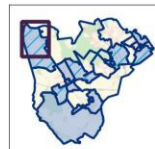
GRANICE OBSZARU ZDEGRADOWANEGO I OBSZARU REWITALIZACJI NA TERENIE GMINY DOPIEWO

Arkusz 1

-  Granice jednostek analitycznych
-  Obszar Zdegradowany
-  Obszar Rewitalizacji



Opracowanie:  NATURA



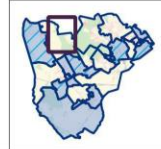
GRANICE OBSZARU ZDEGRADOWANEGO I OBSZARU REWITALIZACJI NA TERENIE GMINY DOPIEWO

Arkusz 2

-  Granice jednostek analitycznych
-  Obszar Zdegradowany
-  Obszar Rewitalizacji



Opracowanie: 



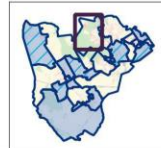
GRANICE OBSZARU ZDEGRADOWANEGO I OBSZARU REWITALIZACJI NA TERENIE GMINY DOPIEWO

Arkusz 3

-  Granice jednostek analitycznych
-  Obszar Zdegradowany
-  Obszar Rewitalizacji



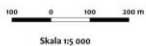
Opracowanie: 



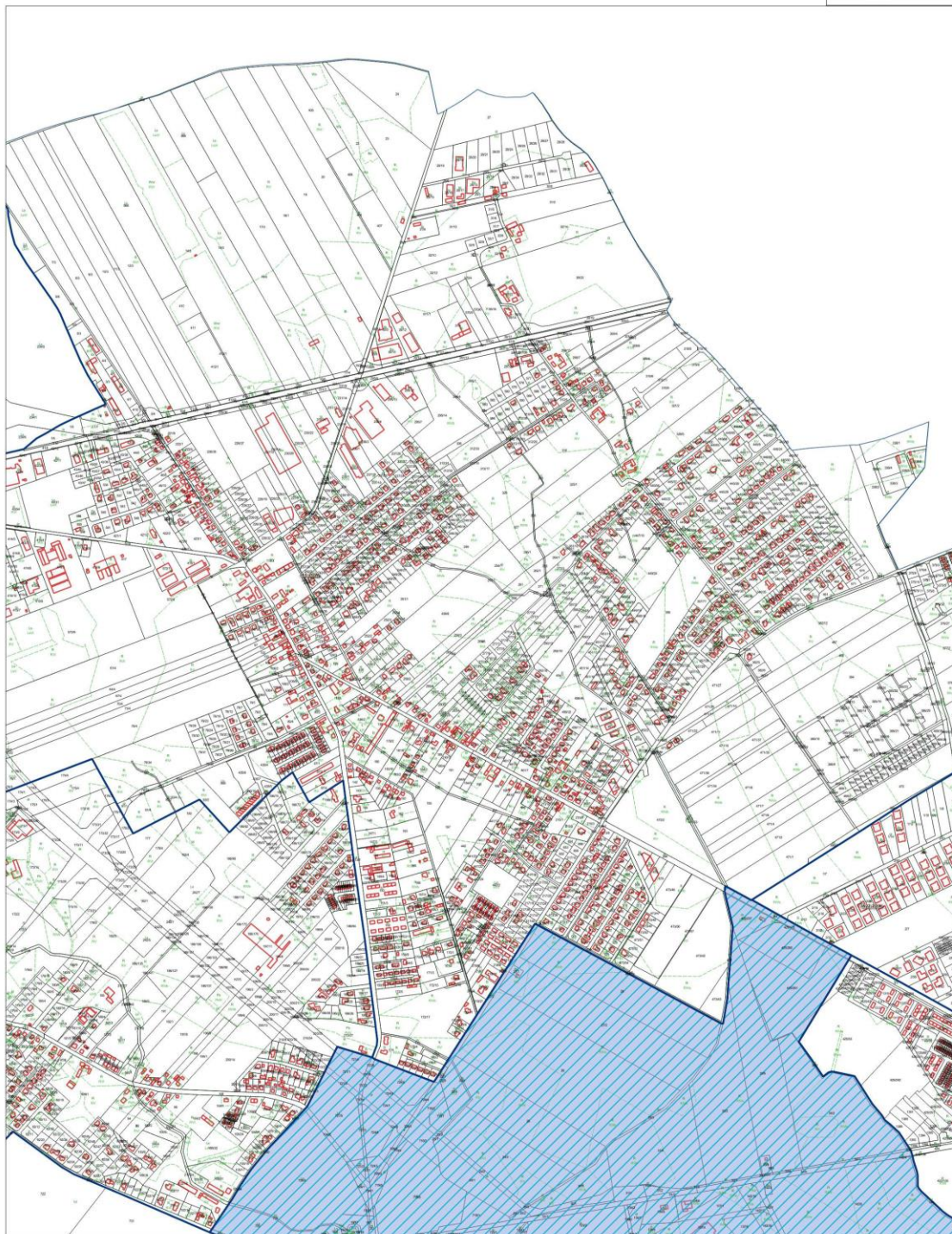
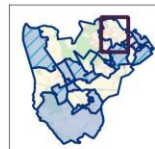
GRANICE OBSZARU ZDEGRADOWANEGO I OBSZARU REWITALIZACJI NA TERENIE GMINY DOPIEWO

Arkusz 4

-  Granice jednostek analitycznych
-  Obszar Zdegradowany
-  Obszar Rewitalizacji



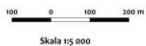
Opracowanie: 



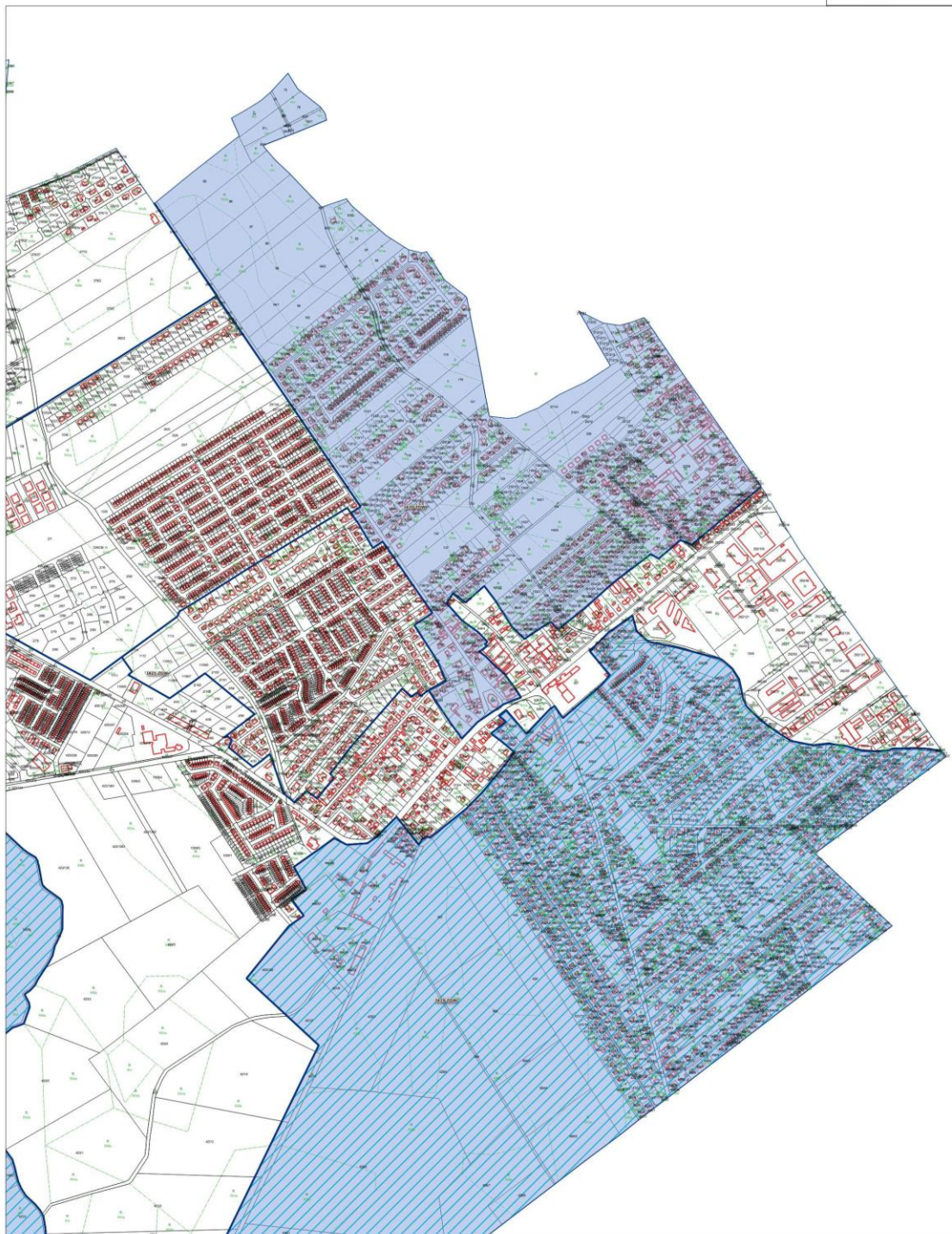
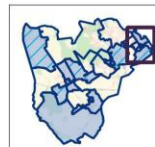
GRANICE OBSZARU ZDEGRADOWANEGO I OBSZARU REWITALIZACJI NA TERENIE GMINY DOPIEWO

Arkusz 5

-  Granice jednostek analitycznych
-  Obszar Zdegradowany
-  Obszar Rewitalizacji



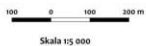
Opracowanie:  NATURA



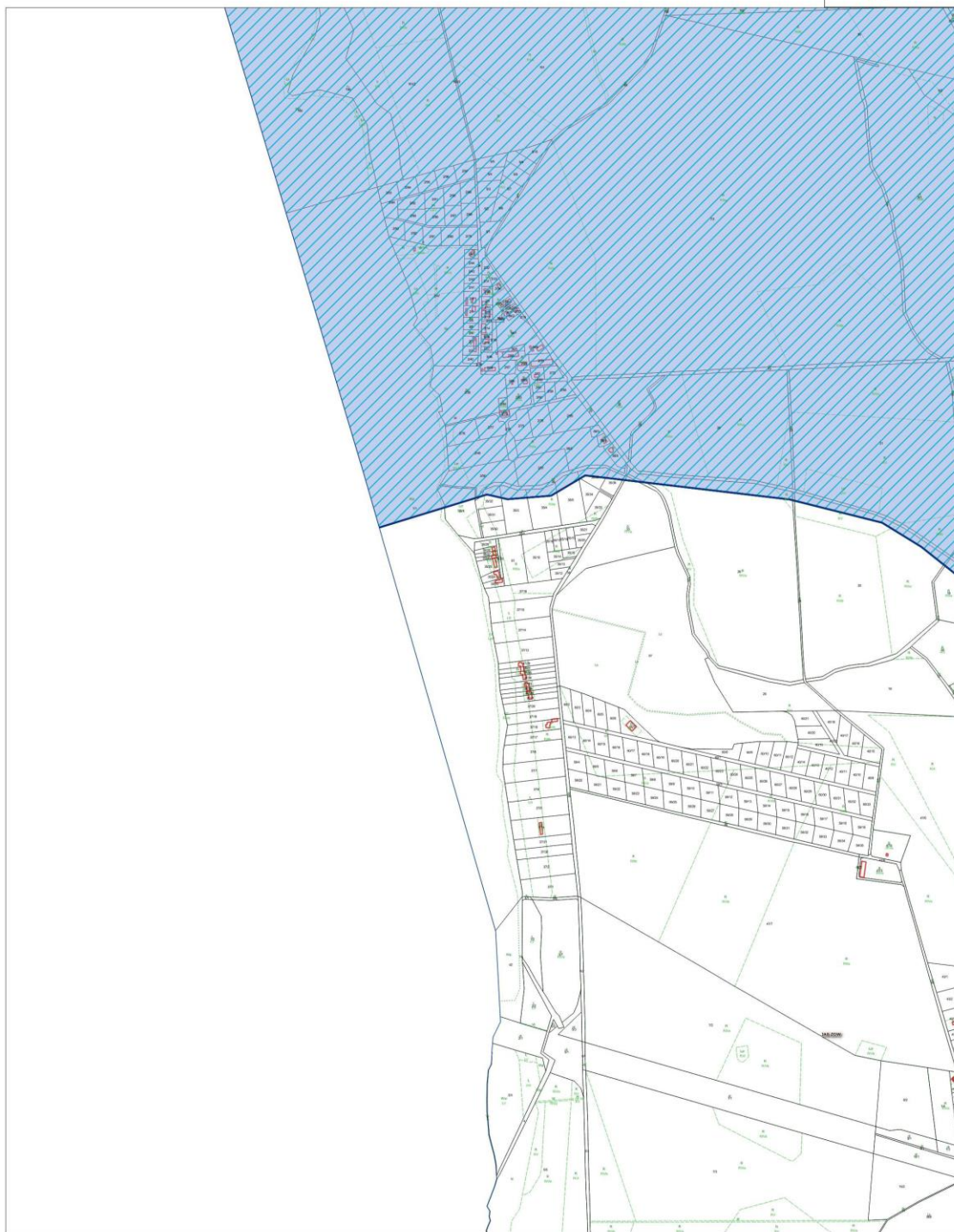
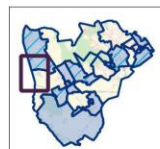
GRANICE OBSZARU ZDEGRADOWANEGO I OBSZARU REWITALIZACJI NA TERENIE GMINY DOPIEWO

Arkusz 6

-  Granice jednostek analitycznych
-  Obszar Zdegradowany
-  Obszar Rewitalizacji





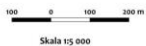
Opracowanie: 



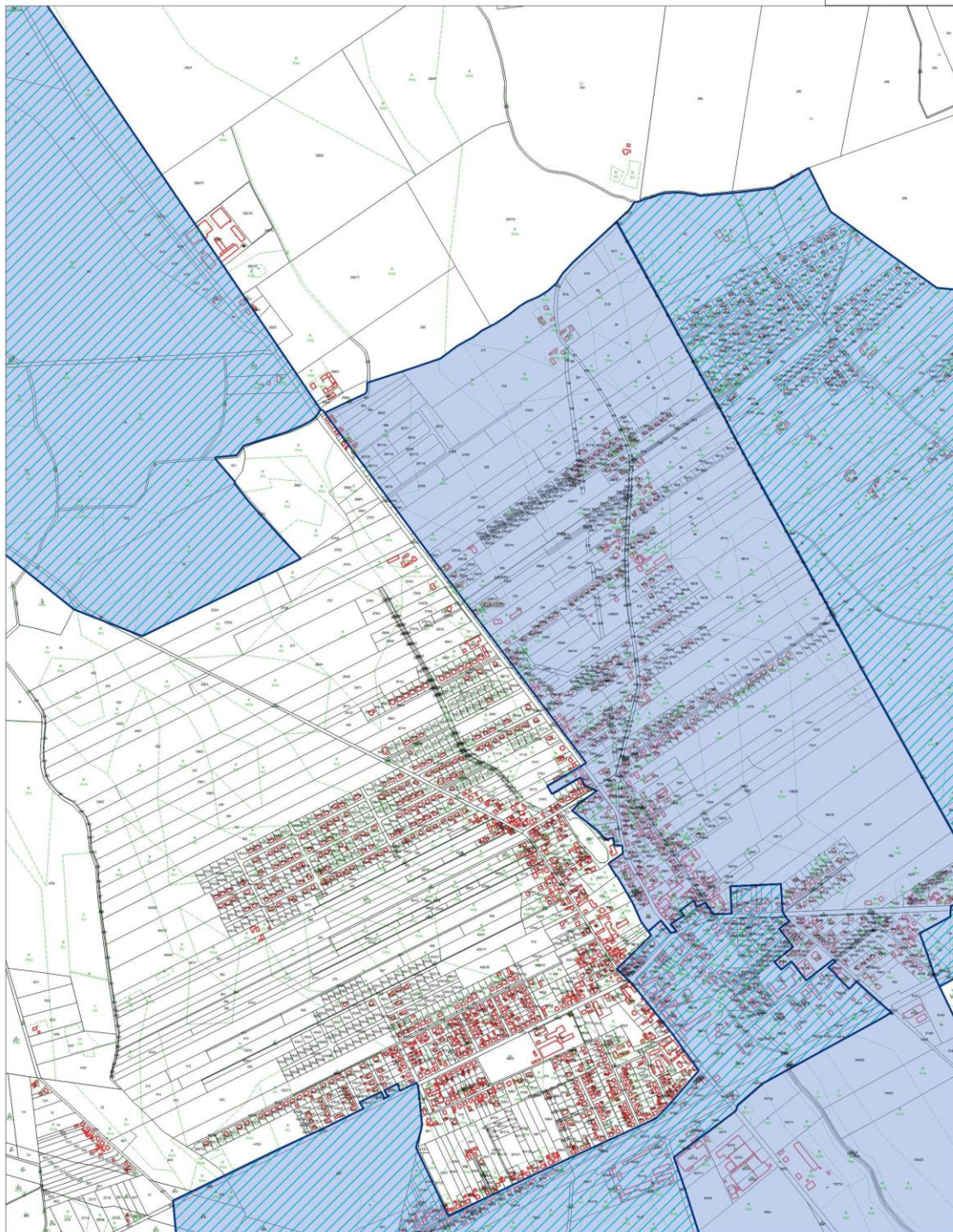
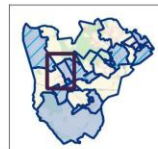
GRANICE OBSZARU ZDEGRADOWANEGO I OBSZARU REWITALIZACJI NA TERENIE GMINY DOPIEWO

Arkusz 7

-  Granice jednostek analitycznych
-  Obszar Zdegradowany
-  Obszar Rewitalizacji



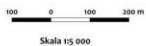
Opracowanie:  NATURA



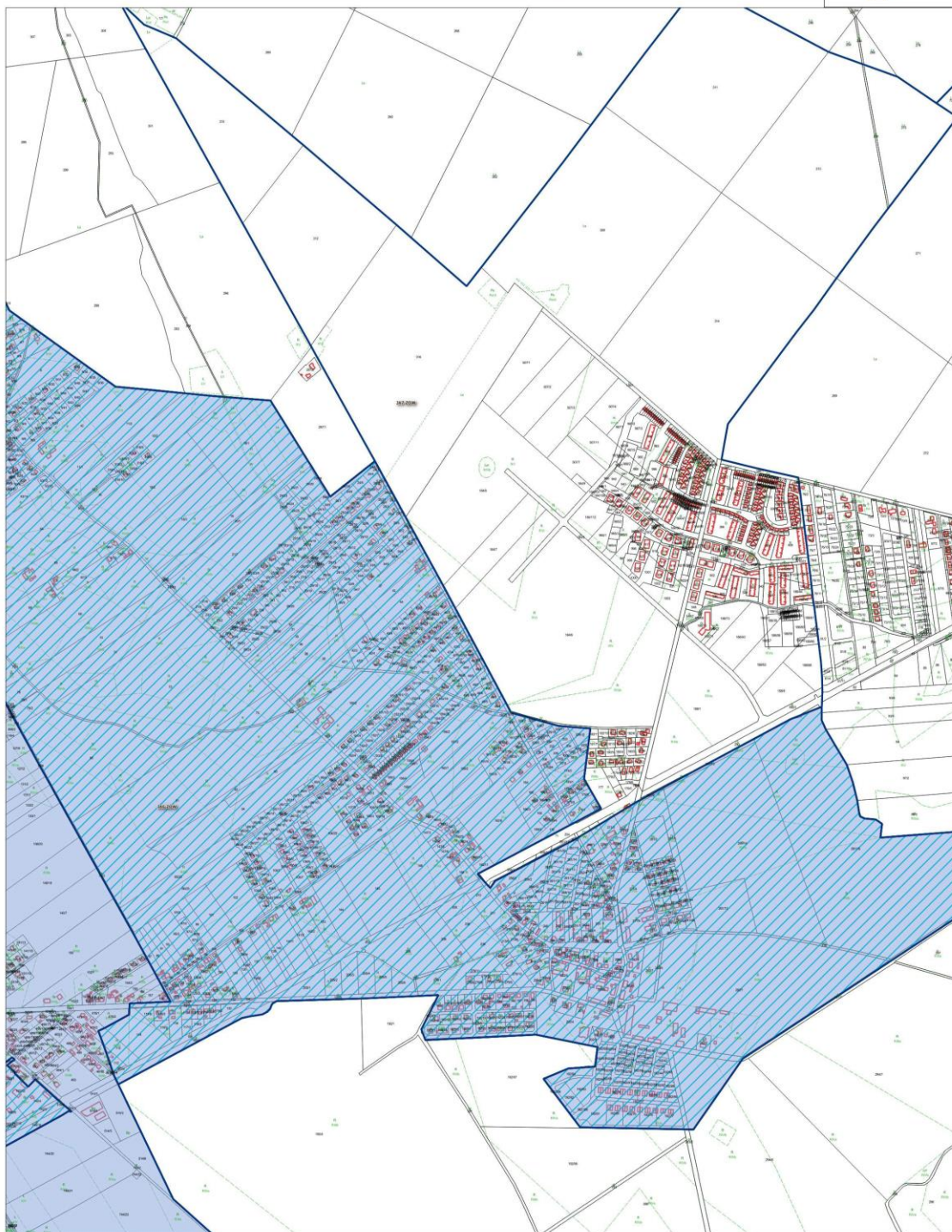
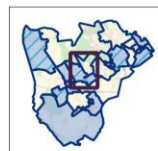
GRANICE OBSZARU ZDEGRADOWANEGO I OBSZARU REWITALIZACJI NA TERENIE GMINY DOPIEWO

Arkusz 8

-  Granice jednostek analitycznych
-  Obszar Zdegradowany
-  Obszar Rewitalizacji



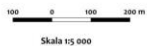
Opracowanie: 



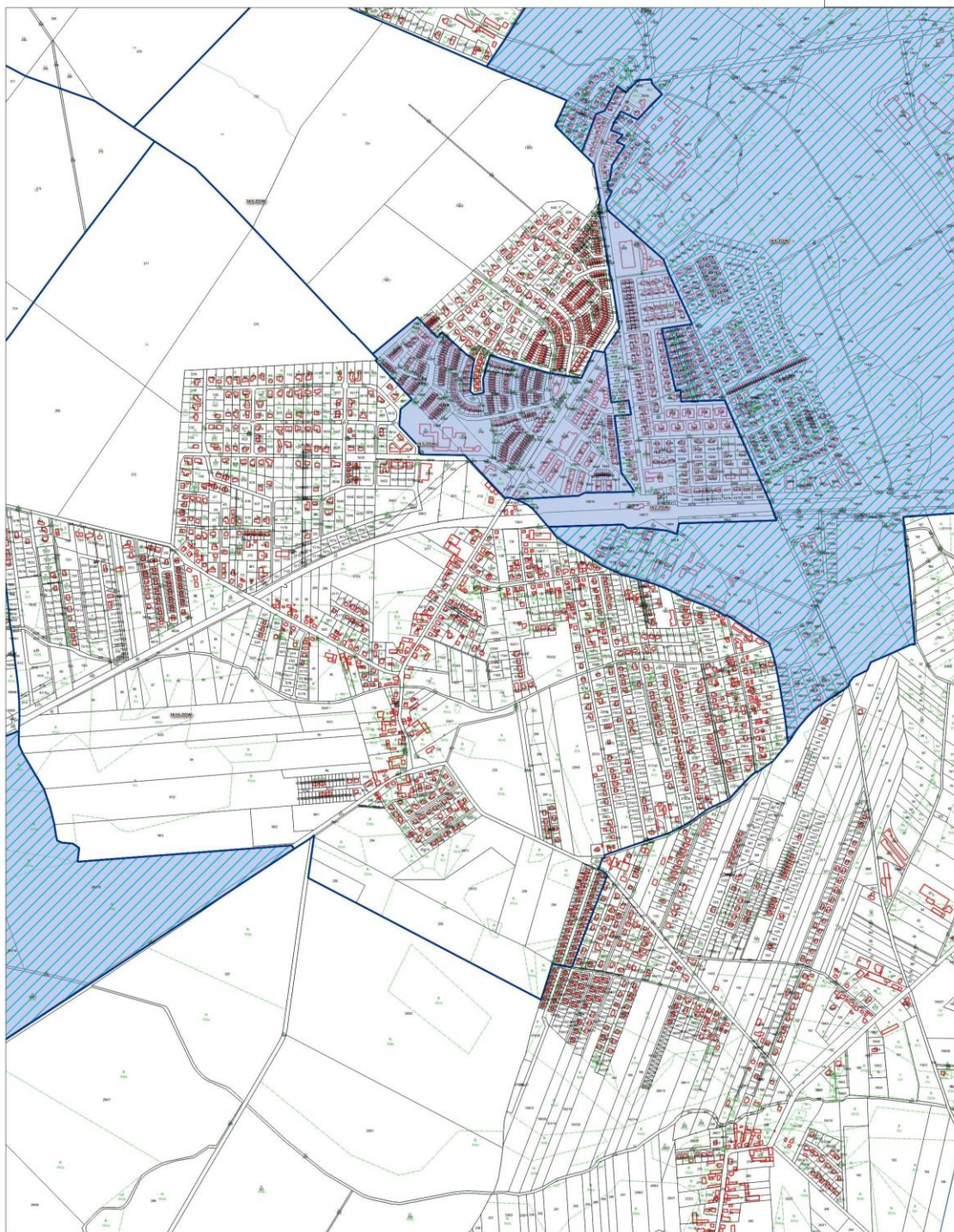
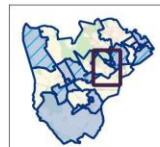
GRANICE OBSZARU ZDEGRADOWANEGO I OBSZARU REWITALIZACJI NA TERENIE GMINY DOPIEWO

Arkusz 9

-  Granice jednostek analitycznych
-  Obszar Zdegradowany
-  Obszar Rewitalizacji



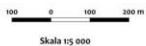
Opracowanie:  NATURA



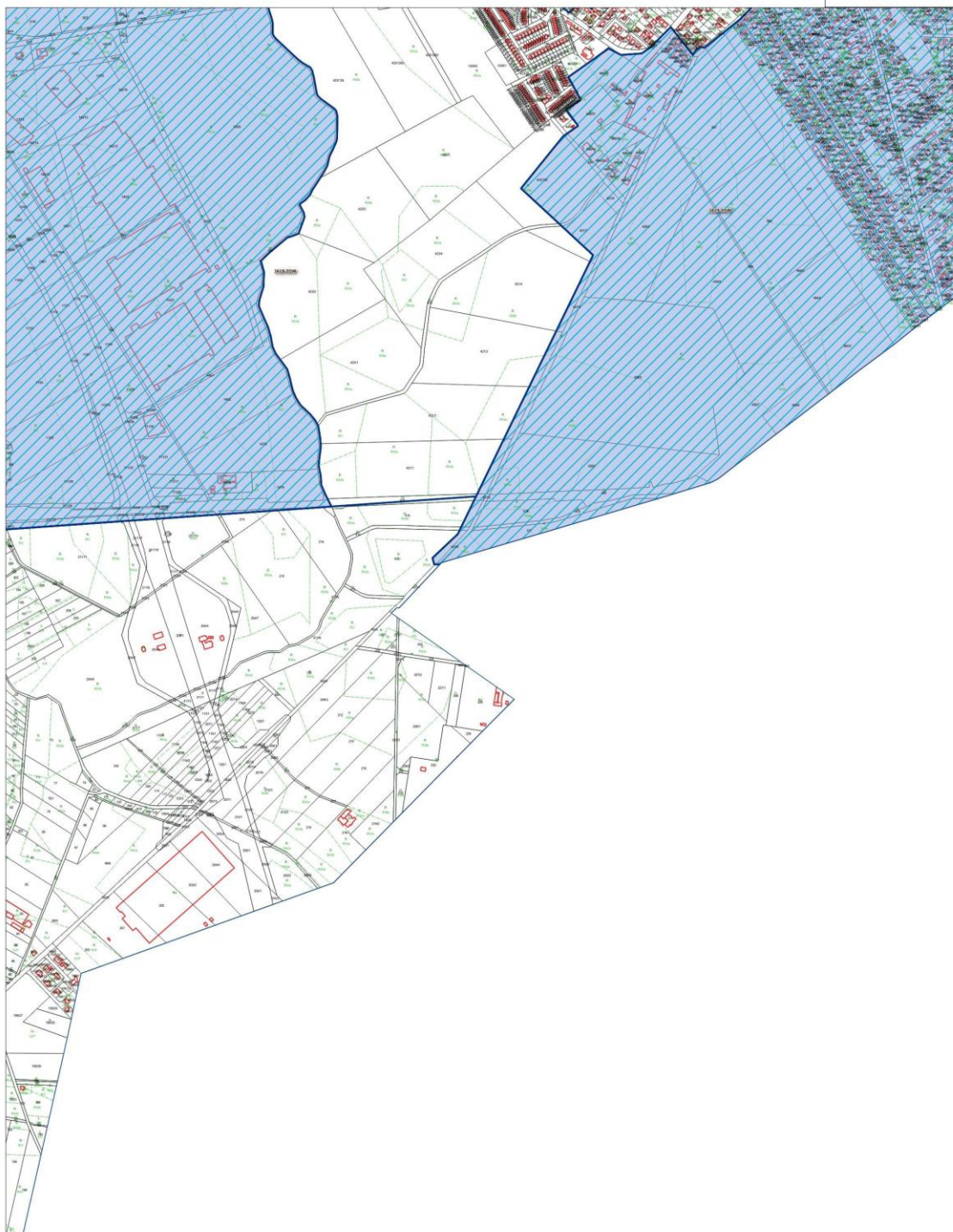
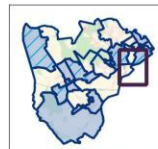
GRANICE OBSZARU ZDEGRADOWANEGO I OBSZARU REWITALIZACJI NA TERENIE GMINY DOPIEWO

Arkusz 10

-  Granice jednostek analitycznych
-  Obszar Zdegradowany
-  Obszar Rewitalizacji






Opracowanie: 



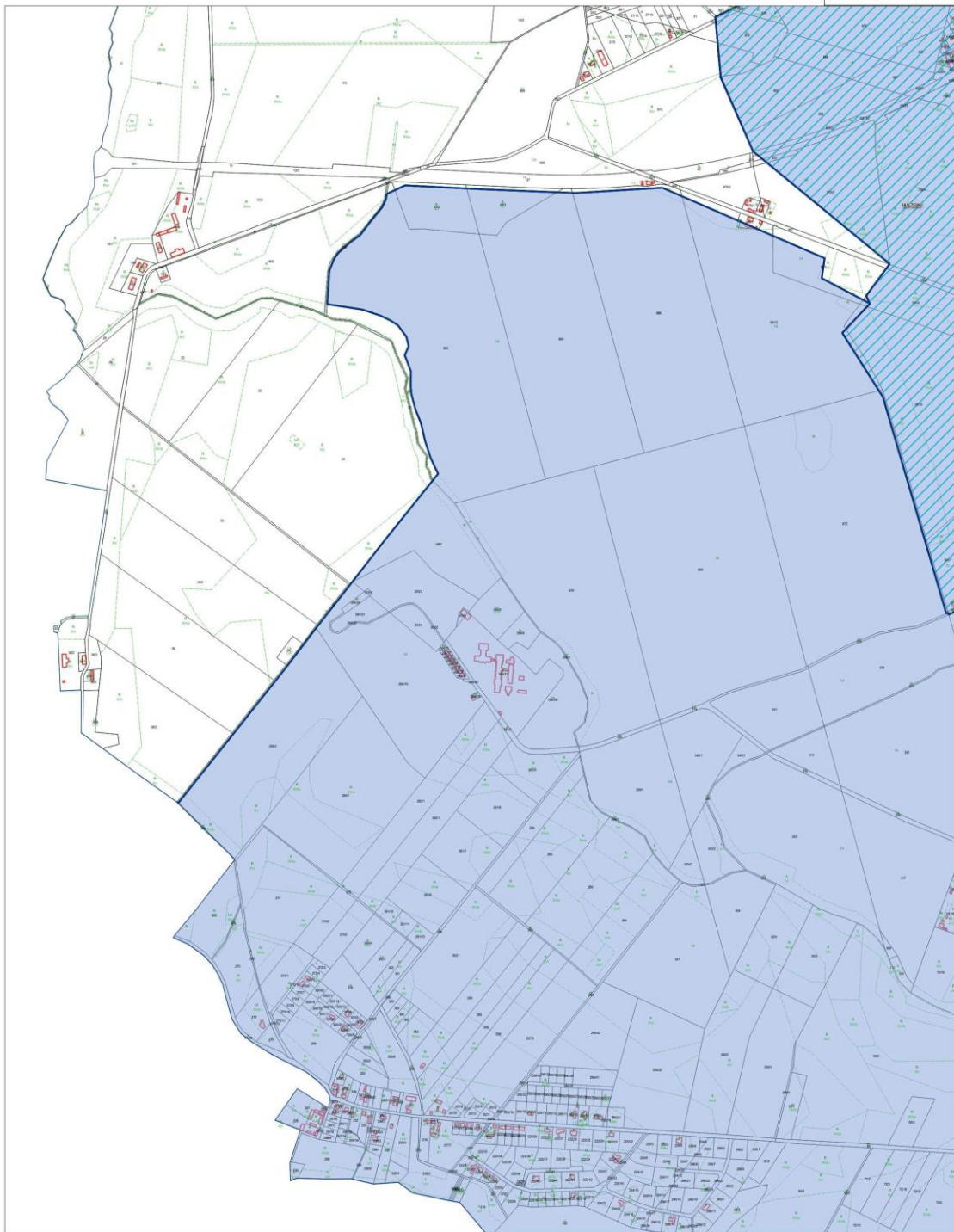
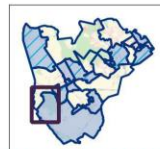
GRANICE OBSZARU ZDEGRADOWANEGO I OBSZARU REWITALIZACJI NA TERENIE GMINY DOPIEWO

Arkusz 11

-  Granice jednostek analitycznych
-  Obszar Zdegradowany
-  Obszar Rewitalizacji



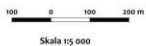
Opracowanie:  NATURA



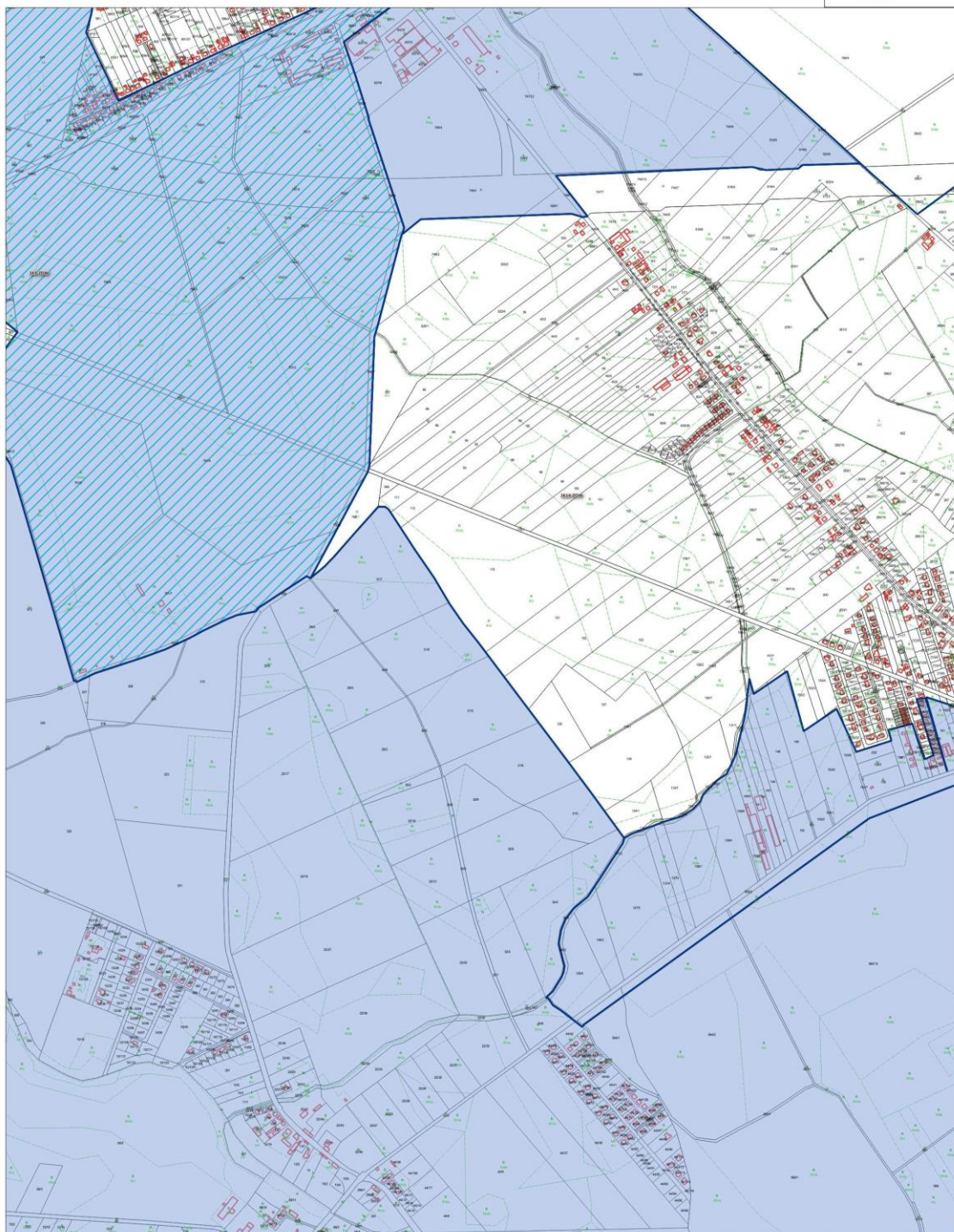
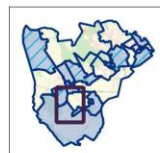
GRANICE OBSZARU ZDEGRADOWANEGO I OBSZARU REWITALIZACJI NA TERENIE GMINY DOPIEWO

Arkusz 12

-  Granice jednostek analitycznych
-  Obszar Zdegradowany
-  Obszar Rewitalizacji



Opracowanie: 



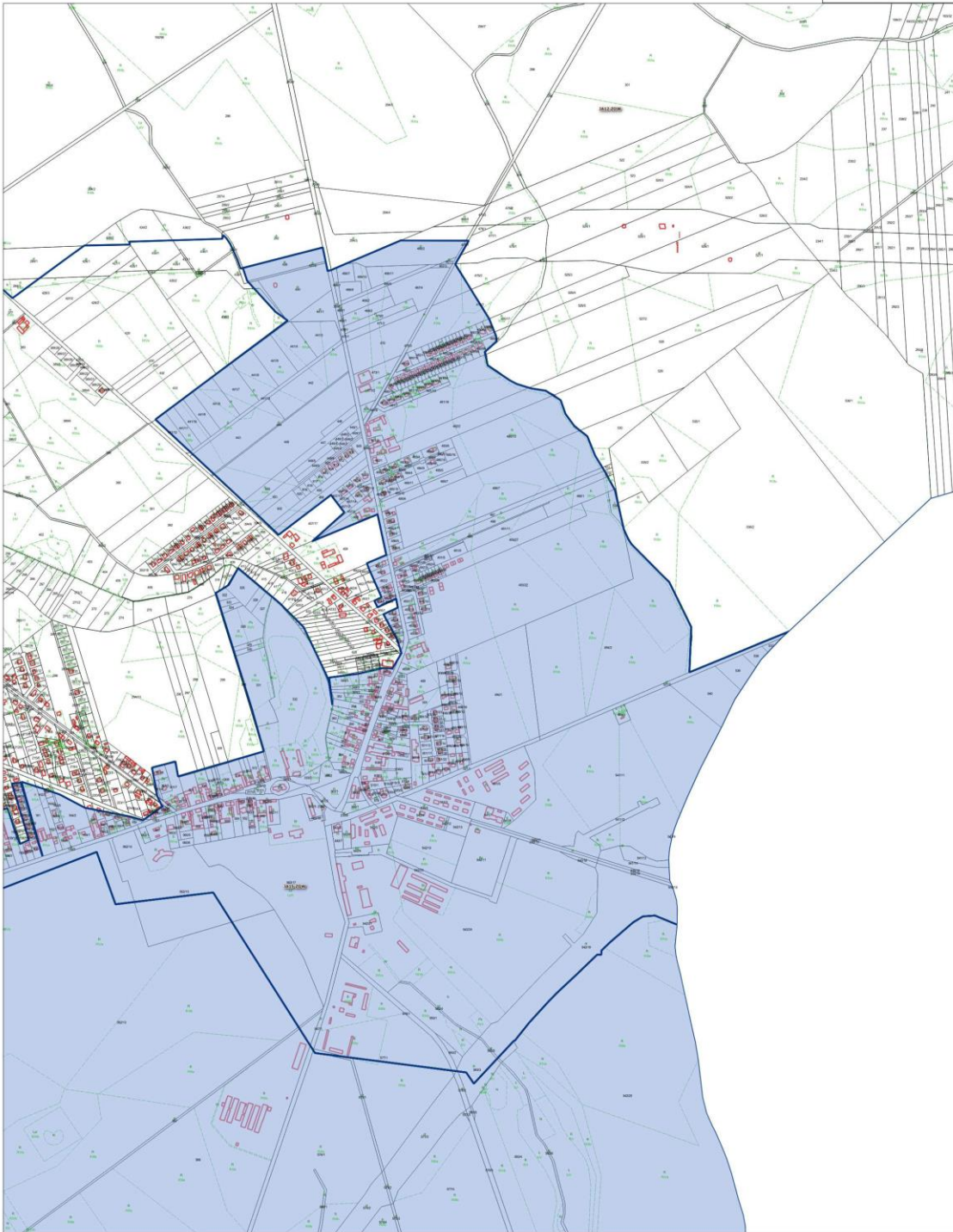
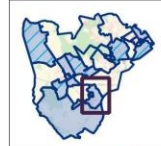
GRANICE OBSZARU ZDEGRADOWANEGO I OBSZARU REWITALIZACJI NA TERENIE GMINY DOPIEWO

Arkusz 13

-  Granice jednostek analitycznych
-  Obszar Zdegradowany
-  Obszar Rewitalizacji



Opracowanie: 



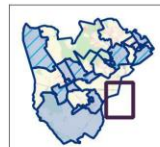
GRANICE OBSZARU ZDEGRADOWANEGO I OBSZARU REWITALIZACJI NA TERENIE GMINY DOPIEWO

Arkusz 14

-  Granice jednostek analitycznych
-  Obszar Zdegradowany
-  Obszar Rewitalizacji



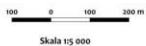
Opracowanie:  NATURA



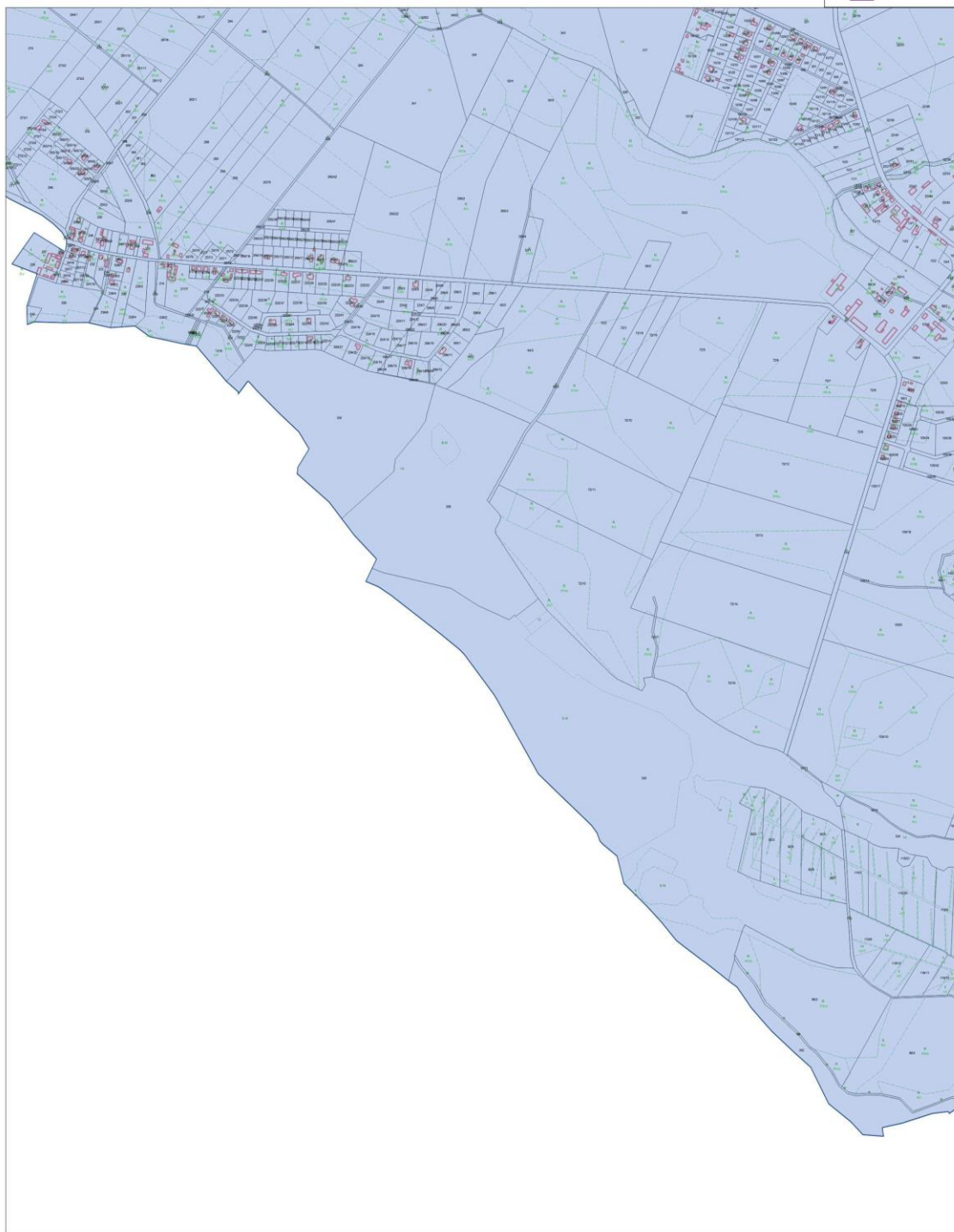
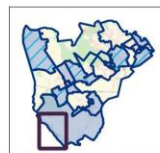
GRANICE OBSZARU ZDEGRADOWANEGO I OBSZARU REWITALIZACJI NA TERENIE GMINY DOPIEWO

Arkusz 15

-  Granice jednostek analitycznych
-  Obszar Zdegradowany
-  Obszar Rewitalizacji



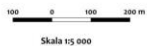
Opracowanie: 



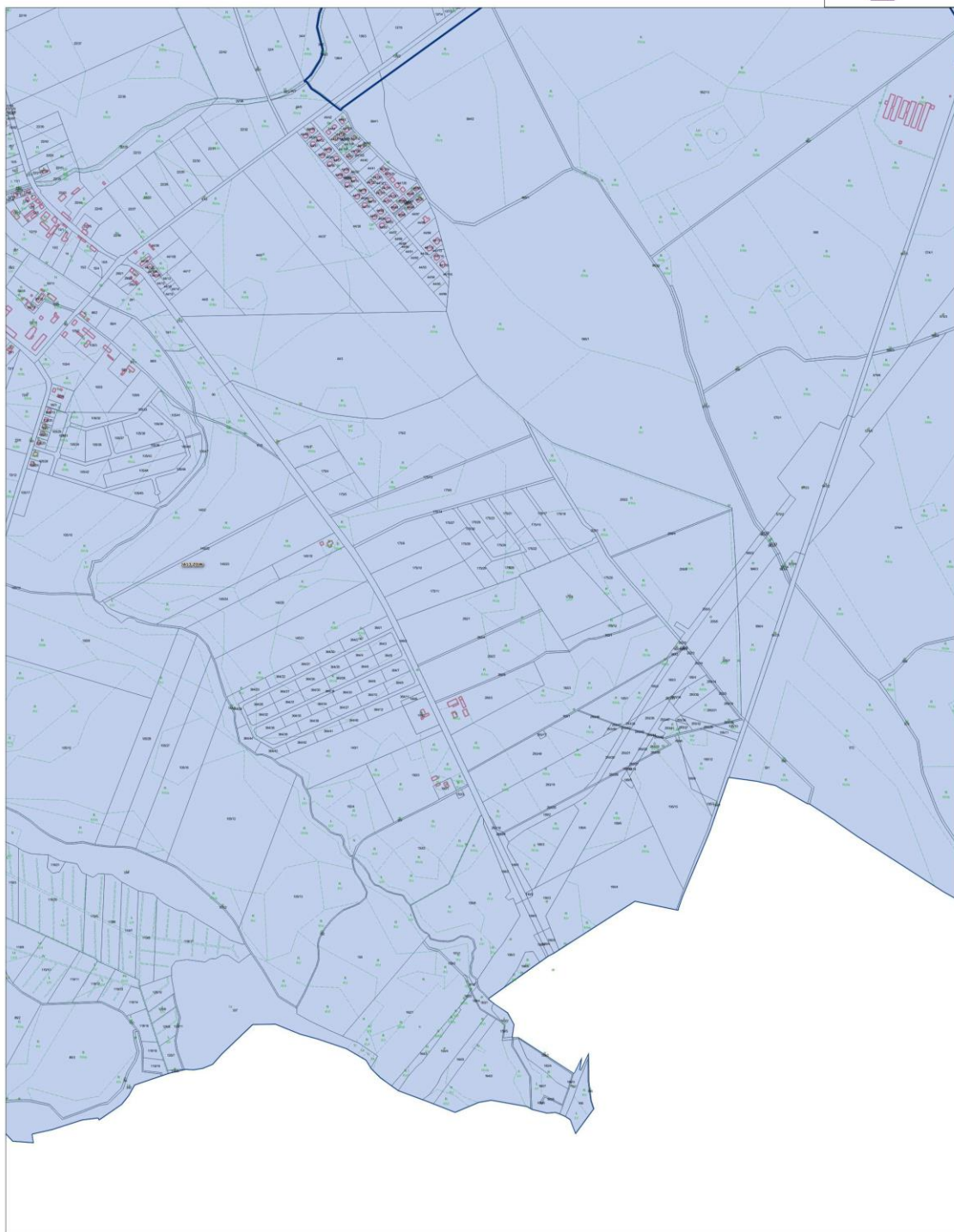
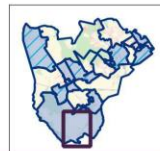
GRANICE OBSZARU ZDEGRADOWANEGO I OBSZARU REWITALIZACJI NA TERENIE GMINY DOPIEWO

Arkusz 16

-  Granice jednostek analitycznych
-  Obszar Zdegradowany
-  Obszar Rewitalizacji



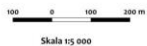
Opracowanie: 



GRANICE OBSZARU ZDEGRADOWANEGO I OBSZARU REWITALIZACJI NA TERENIE GMINY DOPIEWO

Arkusz 17

-  Granice jednostek analitycznych
-  Obszar Zdegradowany
-  Obszar Rewitalizacji



Opracowanie:  NATURA

