



DZIENNIK URZĘDOWY

WOJEWÓDZTWA WIELKOPOLSKIEGO

Poznań, dnia 5 września 2025 r.

Poz. 6416

UCHWAŁA NR XV/134/2025 RADY GMINY KLESZCZEWO

z dnia 27 sierpnia 2025 r.

w sprawie ustalenia aktualnego przebiegu istniejących dróg gminnych na terenie Gminy Kleszczewo

Na podstawie art. 18 ust. 2 pkt 15 ustawy z dnia 8 marca 1990 r. o samorządzie gminnym (Dz. U. z 2025 r. poz. 1153) oraz art. 7 ust. 3 ustawy z dnia 21 marca 1985 r. o drogach publicznych (Dz. U. z 2025 r. poz. 889), Rada Gminy Kleszczewo uchwala, co następuje:

§ 1. Ustala się aktualny przebieg istniejących dróg zaliczonych do kategorii publicznych dróg gminnych na terenie Gminy Kleszczewo w sposób określony w załącznikach:

- nr 1 stanowiącym wykaz z przebiegiem dróg gminnych,
- nr 2 określającym przebieg drogi numer 329000P,
- nr 3 określającym przebieg drogi numer 329001P,
- nr 4 określającym przebieg drogi numer 329002P,
- nr 5 określającym przebieg drogi numer 329003P,
- nr 6 określającym przebieg drogi numer 329004P,
- nr 7 określającym przebieg drogi numer 329005P,
- nr 8 określającym przebieg drogi numer 329006P,
- nr 9 określającym przebieg drogi numer 329007P,
- nr 10 określającym przebieg drogi numer 329008P,
- nr 11 określającym przebieg drogi numer 329009P,
- nr 12 określającym przebieg drogi numer 329010P,
- nr 13 określającym przebieg drogi numer 329012P,
- nr 14 określającym przebieg drogi numer 329013P,
- nr 15 określającym przebieg drogi numer 329014P,
- nr 16 określającym przebieg drogi numer 329015P,
- nr 17 określającym przebieg drogi numer 329016P,
- nr 18 określającym przebieg drogi numer 329017P,
- nr 19 określającym przebieg drogi numer 329018P,
- nr 20 określającym przebieg drogi numer 329019P,
- nr 21 określającym przebieg drogi numer 329020P,
- nr 22 określającym przebieg drogi numer 329021P,

nr 23 określającym przebieg drogi numer 329023P,
nr 24 określającym przebieg drogi numer 329025P,
nr 25 określającym przebieg drogi numer 329026P,
nr 26 określającym przebieg drogi numer 329027P,
nr 27 określającym przebieg drogi numer 329029P,
nr 28 określającym przebieg drogi numer 329030P

§ 2. Wykonanie uchwały powierza się Wójtowi Gminy Kleszczewo.

§ 3. Uchwała wchodzi w życie po upływie 14 dni od dnia ogłoszenia w Dzienniku Urzędowym Województwa Wielkopolskiego.

Przewodnicząca Rady Gminy
(-) Dorota Wysz

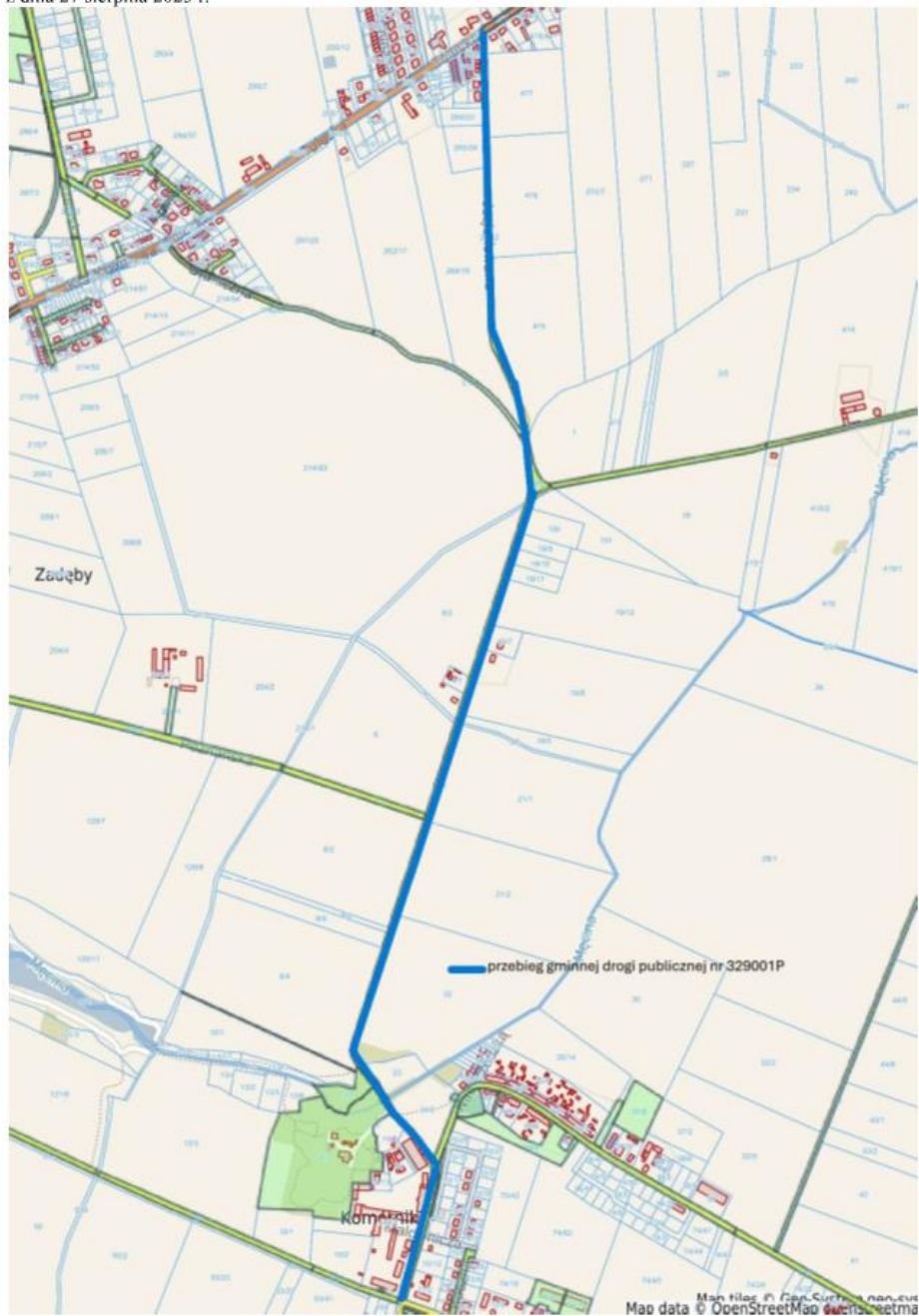
Załącznik nr 1
do uchwały nr XV/134/2025
Rady Gminy Kleszczewo
z dnia 27 sierpnia 2025 r.

Lp.	Nr drogi	Opis przebiegu	Długość drogi [m]	Nazwy obrębów	Miejscowość	Ulica(e)
1	329000P	Szewce - Gowarzewo	2 325	Gowarzewo	Gowarzewo	Akacyjowa
2	329001P	Gowarzewo - Komorniki	2 650	Gowarzewo, Tulce	Gowarzewo	Jesionowa
3	329002P	Komorniki - Bylin	3 684	Komorniki		
4	329003P	Gowarzewo, ul. Topolowa, Akacyjowa, Kasztanowa	816	Gowarzewo	Gowarzewo	Aleja Kasztanowa, Topolowa
5	329004P	Tanibórz - droga powiatowa 2410P	2 421	Gowarzewo, Komorniki		
6	329005P	Rabowice - granica gminy - Gowarzewo	1 482	Gowarzewo	Gowarzewo	Rabowicka
7	329006P	Gowarzewo - Trzek	1 329	Gowarzewo	Gowarzewo	Trzecka
8	329007P	Gowarzewo -Tanibórz	1 357	Gowarzewo	Gowarzewo	Czereśniowa
9	329008P	Tulce - Działki	850	Tulce	Tulce	Jałowcowa, Klonowa, Mahoniowa, Świerkowa
10	329009P	Tulce - Żerniki, ul. Kalinowa	426	Tulce	Tulce	Kalinowa
11	329010P	Komorniki - Nagradowice	423	Komorniki		
12	329012P	Kleszczewo - Staniszewo	5 319	Kleszczewo, Poklatki	Kleszczewo	Piaskowa
13	329013P	Poklatki - Krerowo	3 890	Krerowo, Poklatki		
14	329014P	Markowice - granica powiatu średzkiego - Zmysłowo	897	Markowice		
15	329015P	Markowice - granica gminy - Bieganowo	1 546	Krerowo, Markowice		
16	329016P	Os. Nowy świat - Zimin	1 153	Krerowo, Zimin		
17	329017P	Tulce - granica gminy - Dachowa	1 577	Tulce		
18	329018P	Tulce - granica gminy Kórnik - Robakowo	1 410			
19	329019P	Tulce - Komorniki	2 180	Komorniki, Tulce		
20	329020P	Bylin - Kleszczewo	1 893	Bylin		
21	329021P	Zimin - granica gminy - Jarosławiec	2 173	Zimin		
22	329023P	Szewce - Tulce	2 767	Gowarzewo, Tulce	Szewce, Tulce	Pocztowa, Tulecka
23	329025P	Gowarzewo, ul. Starowiejska	329	Gowarzewo	Gowarzewo	Starowiejska
24	329026P	Kruszewnia - Szewce	2 454	Gowarzewo	Gowarzewo, Szewce	Lipowa, Szewska
25	329027P	Garby - Szewce	1 007	Gowarzewo	Szewce	Topolowa
26	329029P	Śródka - granica gminy Kórnik Dachowa	706	Śródka		
27	329030P	Czerlejno - Kleszczewo	1 961	Kleszczewo	Kleszczewo	Topolowa

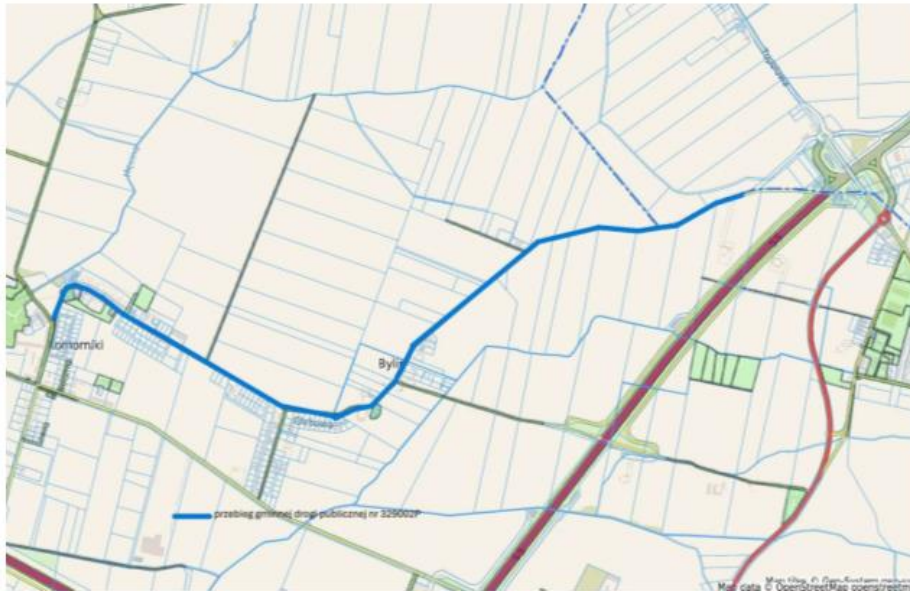
Załącznik nr 2
do uchwały nr XV/134/2025
Rady Gminy Kleszczewo
z dnia 27 sierpnia 2025 r.



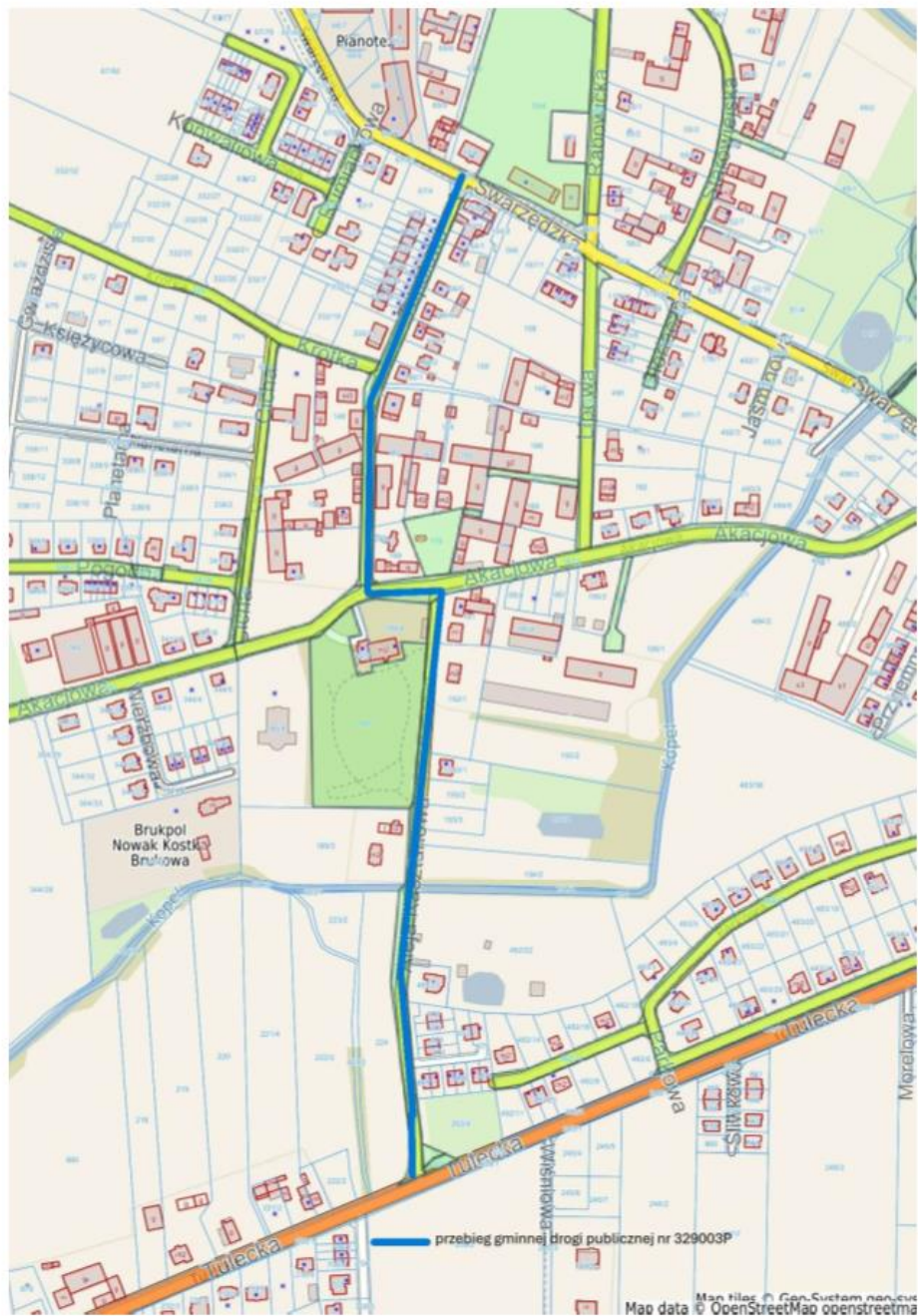
Załącznik nr 3
do uchwały nr XV/134/2025
Rady Gminy Kleszczewo
z dnia 27 sierpnia 2025 r.



Załącznik nr 4
do uchwały nr XV/134/2025
Rady Gminy Kleszczewo
z dnia 27 sierpnia 2025 r.



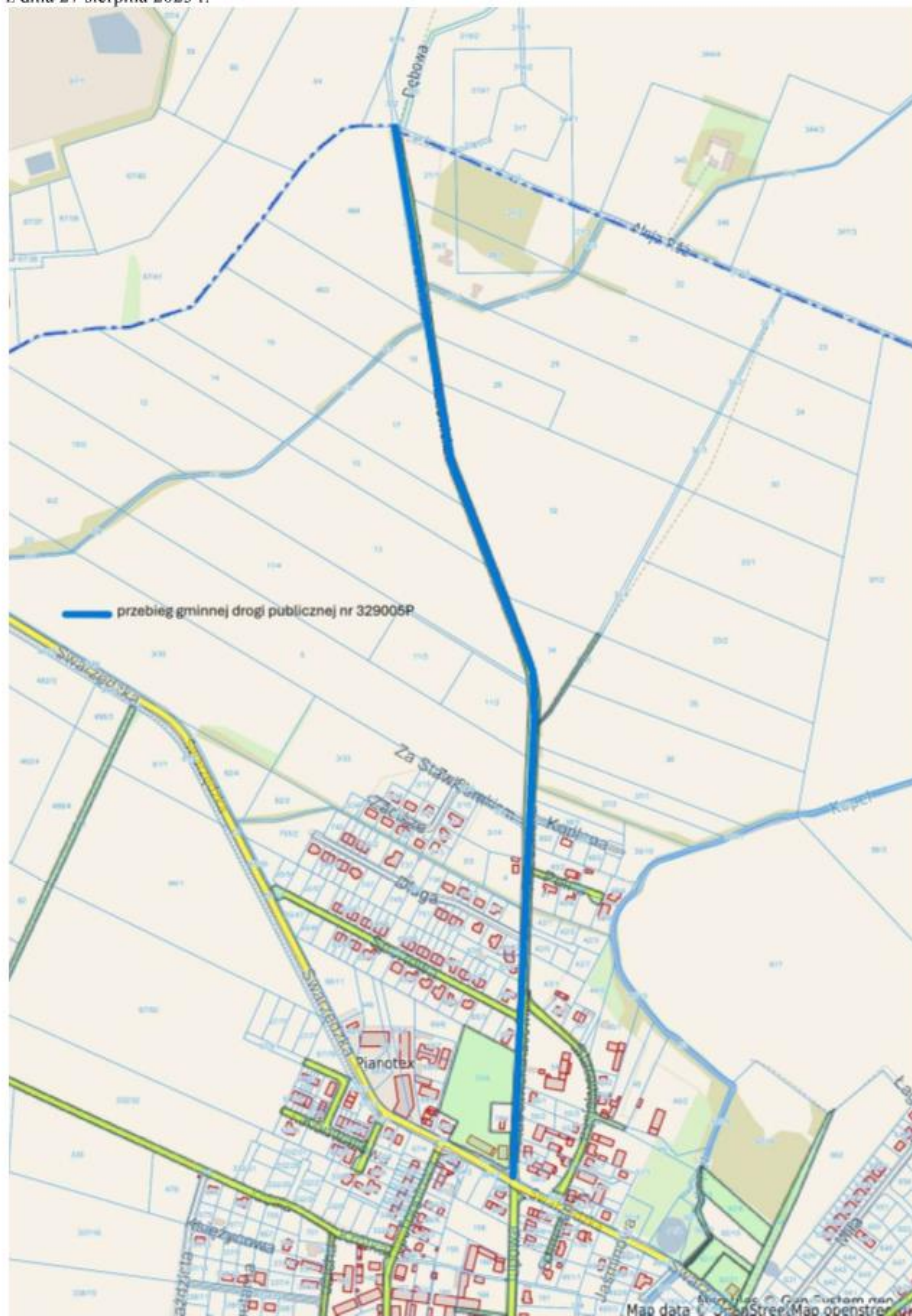
Załącznik nr 5
do uchwały nr XV/134/2025
Rady Gminy Kleszczewo
z dnia 27 sierpnia 2025 r.



Załącznik nr 6
do uchwały nr XV/134/2025
Rady Gminy Kleszczewo
z dnia 27 sierpnia 2025 r.



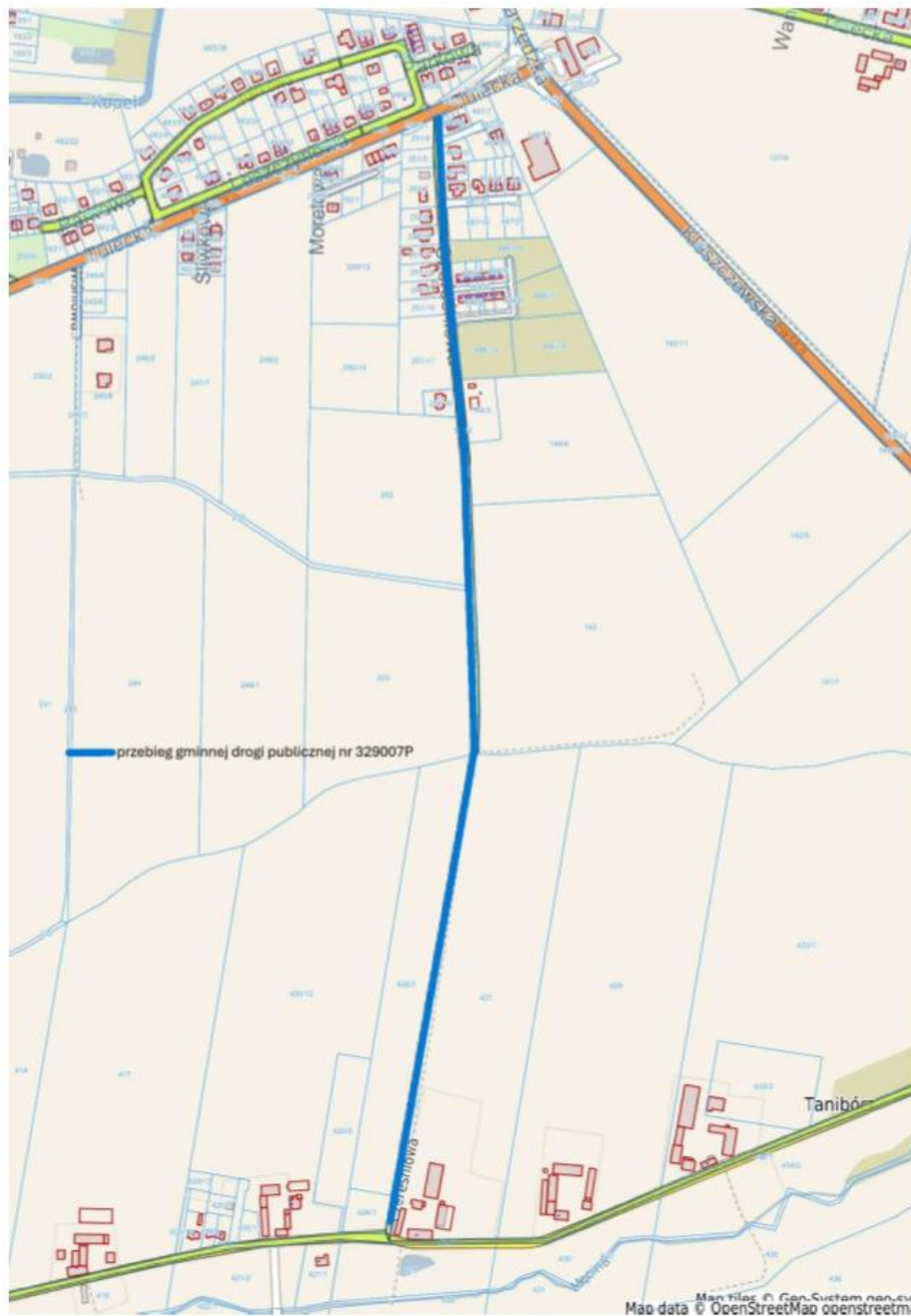
Załącznik nr 7
do uchwały nr XV/134/2025
Rady Gminy Kleszczewo
z dnia 27 sierpnia 2025 r.



Załącznik nr 8
do uchwały nr XV/134/2025
Rady Gminy Kleszczewo
z dnia 27 sierpnia 2025 r.



Załącznik nr 9
do uchwały nr XV/134/2025
Rady Gminy Kleszczewo
z dnia 27 sierpnia 2025 r.



Załącznik nr 10
do uchwały nr XV/134/2025
Rady Gminy Kleszczewo
z dnia 27 sierpnia 2025 r.



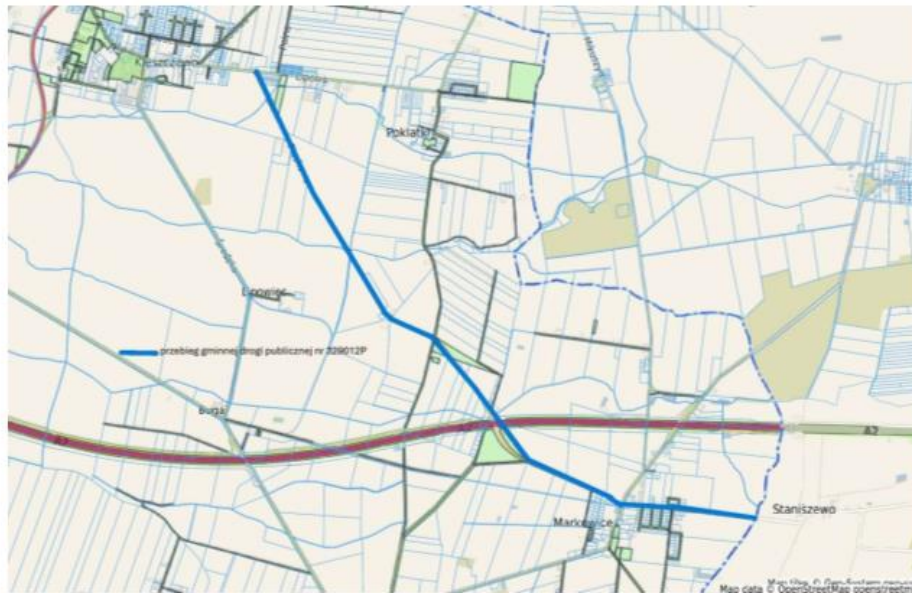
Załącznik nr 11
do uchwały nr XV/134/2025
Rady Gminy Kleszczewo
z dnia 27 sierpnia 2025 r.



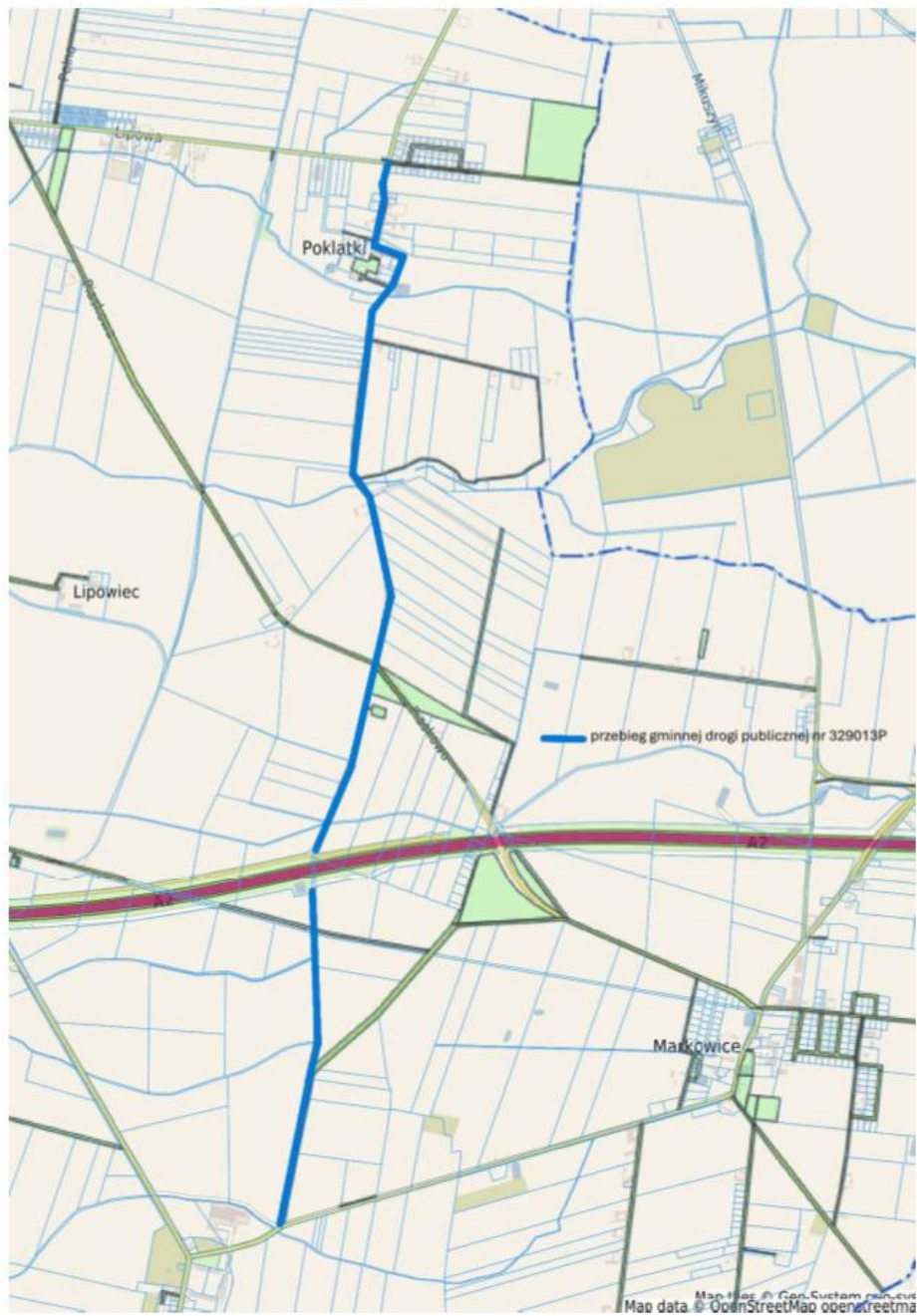
Załącznik nr 12
do uchwały nr XV/134/2025
Rady Gminy Kleszczewo
z dnia 27 sierpnia 2025 r.



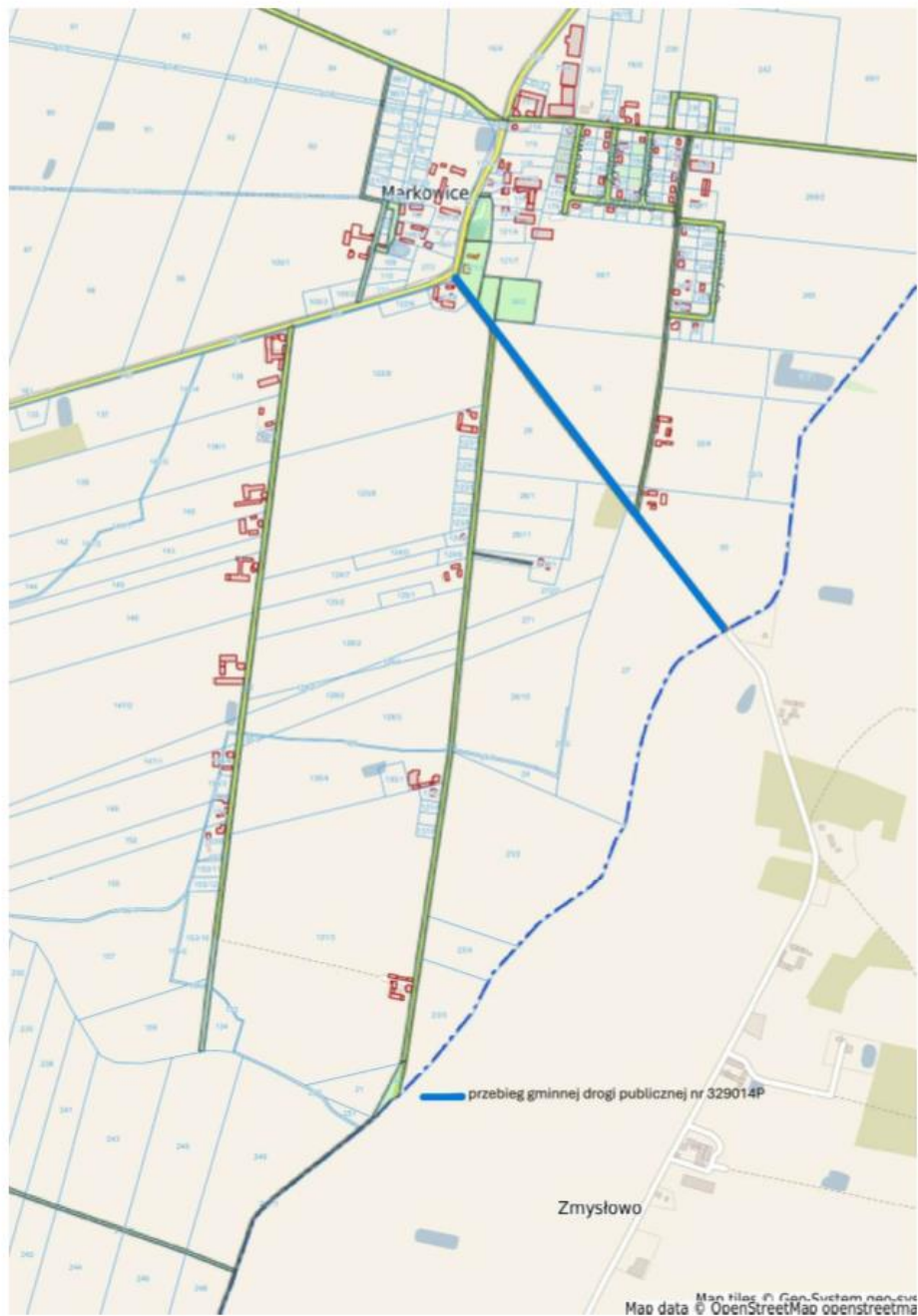
Załącznik nr 13
do uchwały nr XV/134/2025
Rady Gminy Kleszczewo
z dnia 27 sierpnia 2025 r.



Załącznik nr 14
do uchwały nr XV/134/2025
Rady Gminy Kleszczewo
z dnia 27 sierpnia 2025 r.



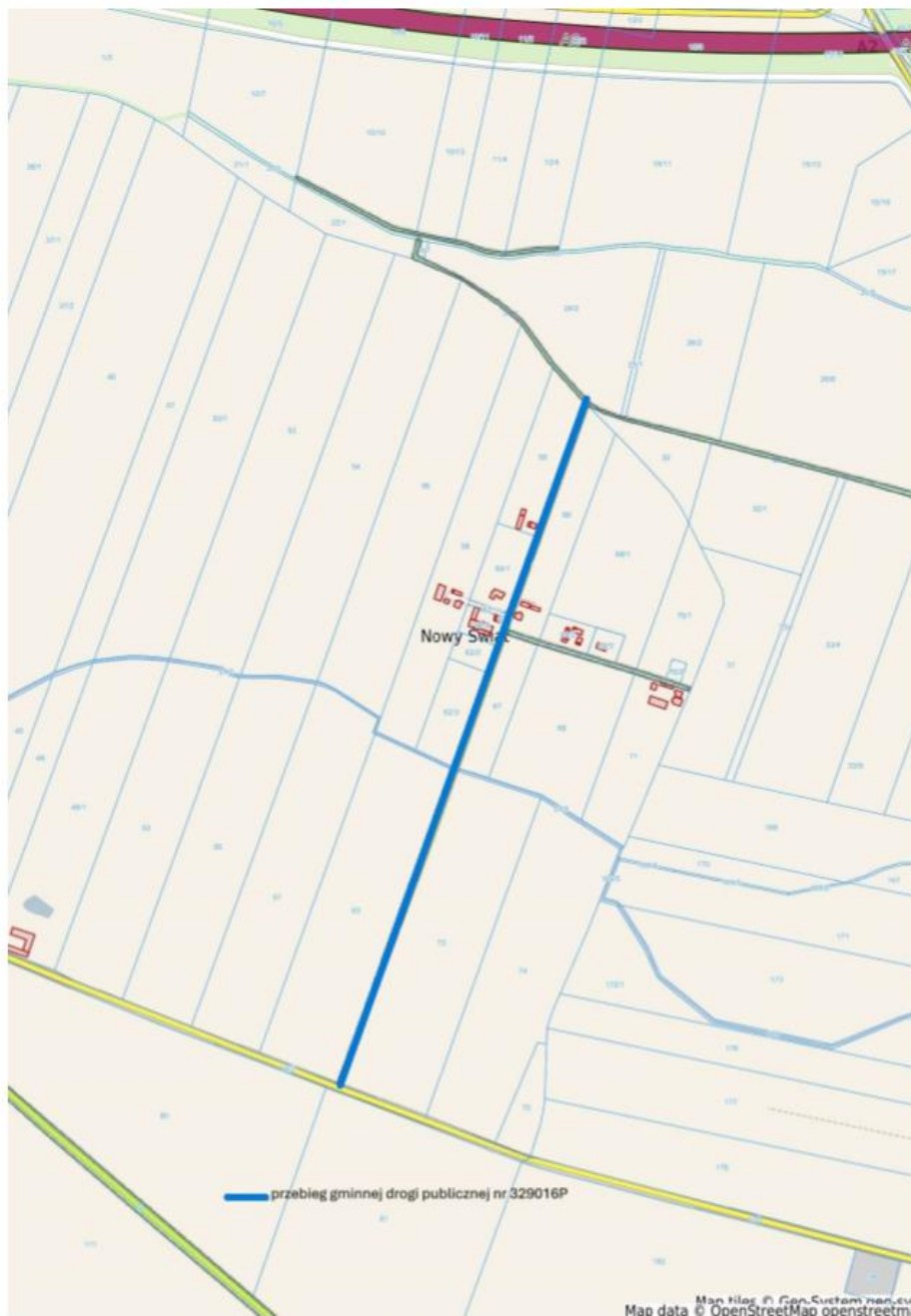
Załącznik nr 15
do uchwały nr XV/134/2025
Rady Gminy Kleszczewo
z dnia 27 sierpnia 2025 r.



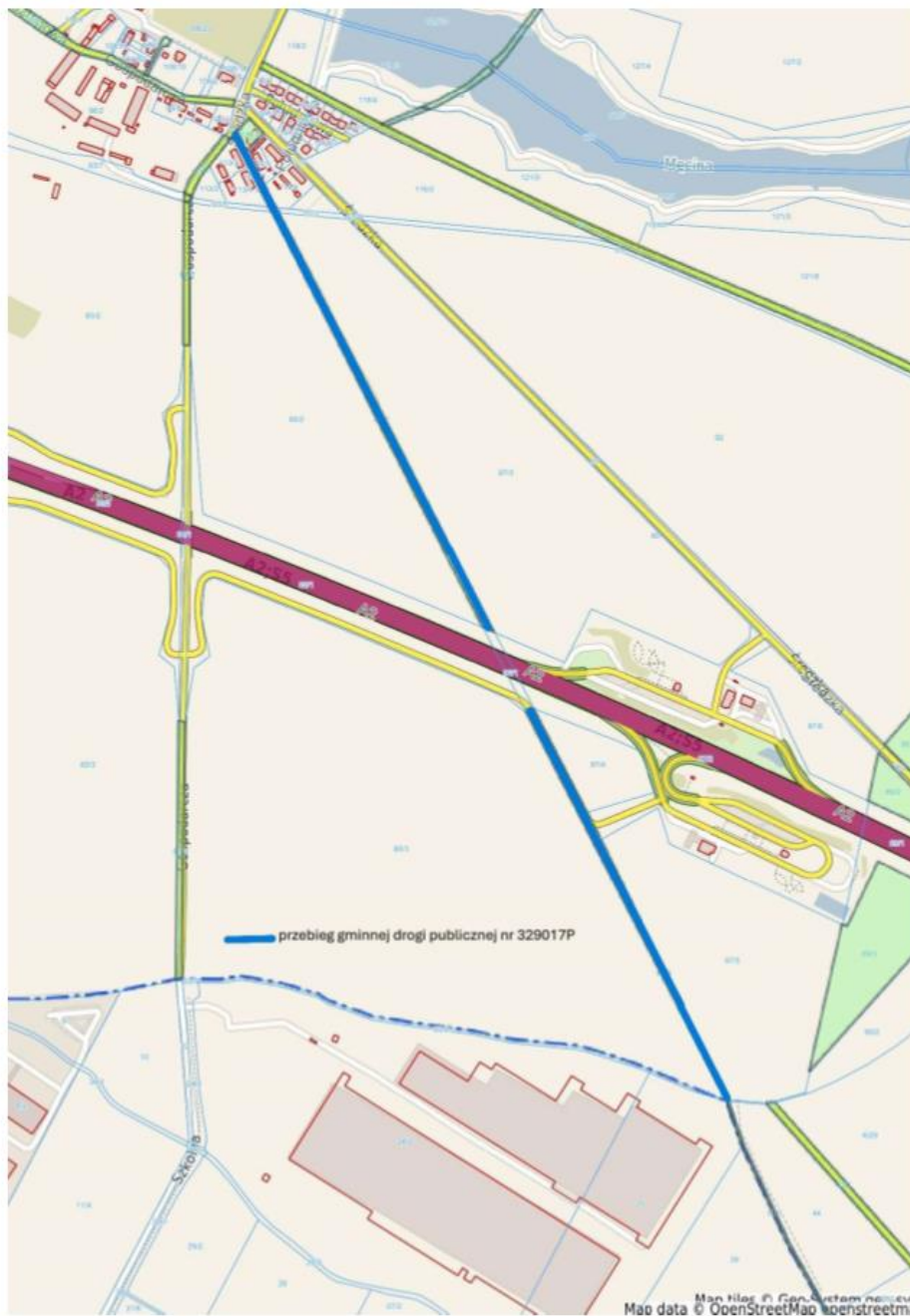
Załącznik nr 16
do uchwały nr XV/134/2025
Rady Gminy Kleszczewo
z dnia 27 sierpnia 2025 r.



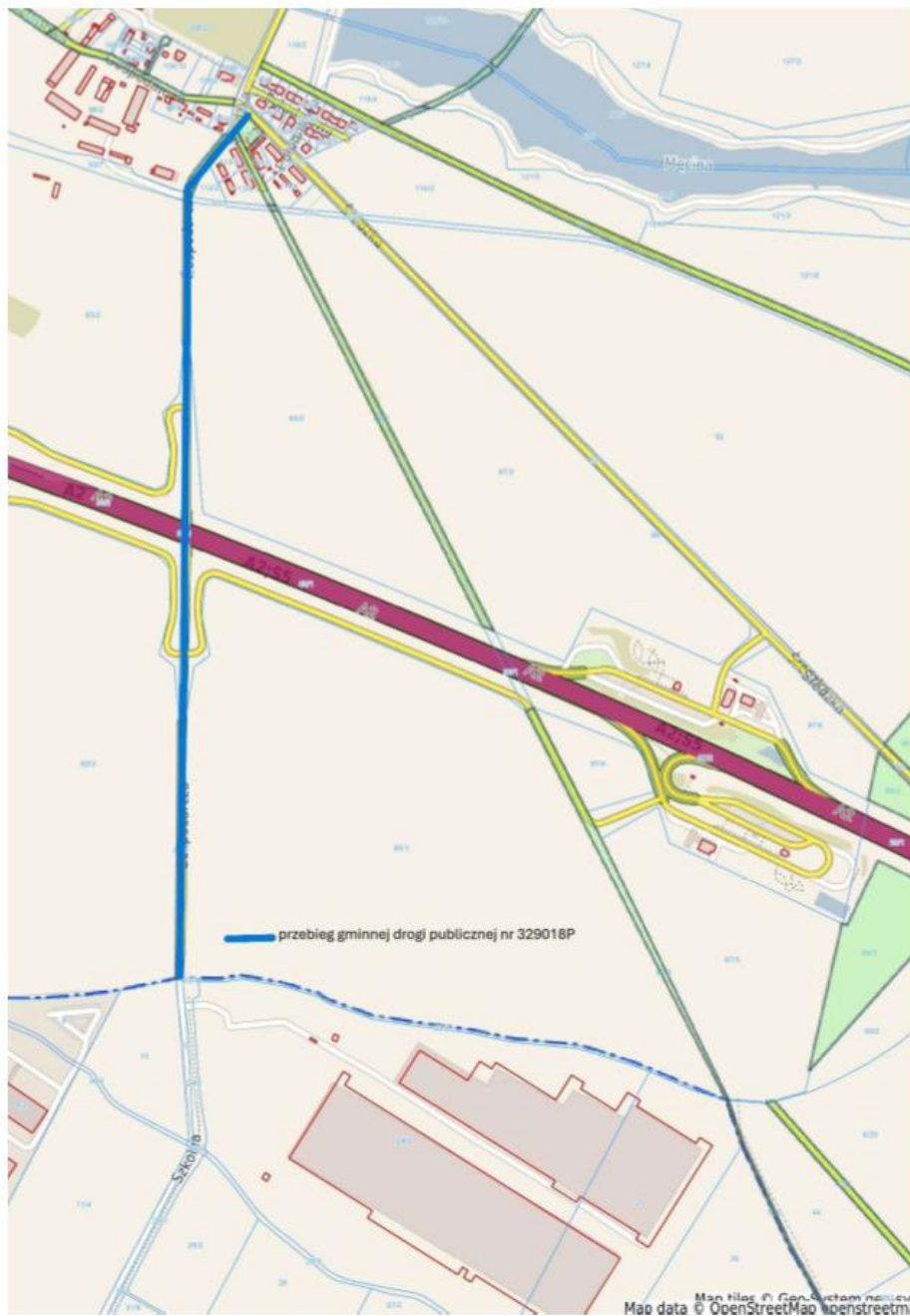
Załącznik nr 17
do uchwały nr XV/134/2025
Rady Gminy Kleczewo
z dnia 27 sierpnia 2025 r.



Załącznik nr 18
do uchwały nr XV/134/2025
Rady Gminy Kleszczewo
z dnia 27 sierpnia 2025 r.



Załącznik nr 19
do uchwały nr XV/134/2025
Rady Gminy Kleszczewo
z dnia 27 sierpnia 2025 r.



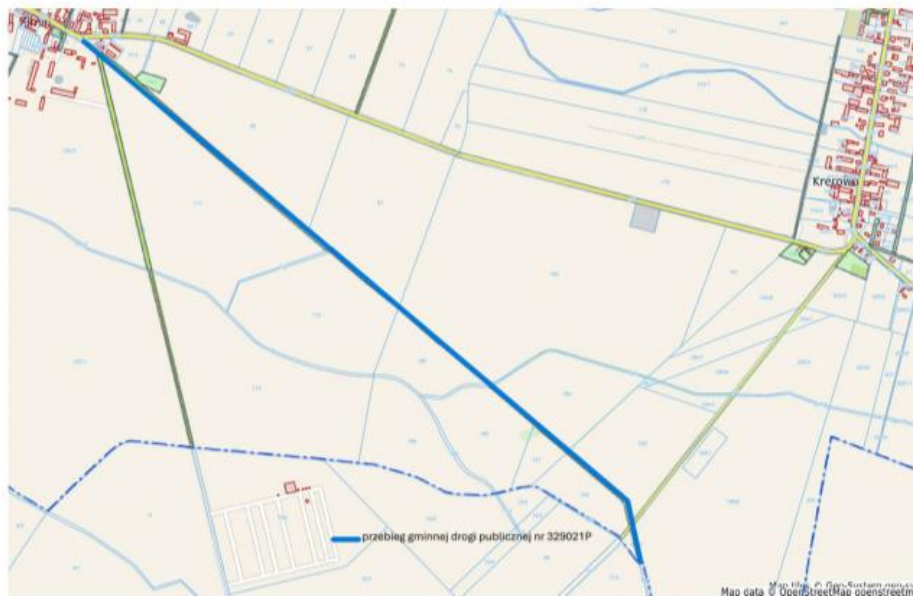
Załącznik nr 20
do uchwały nr XV/134/2025
Rady Gminy Kleszczewo
z dnia 27 sierpnia 2025 r.



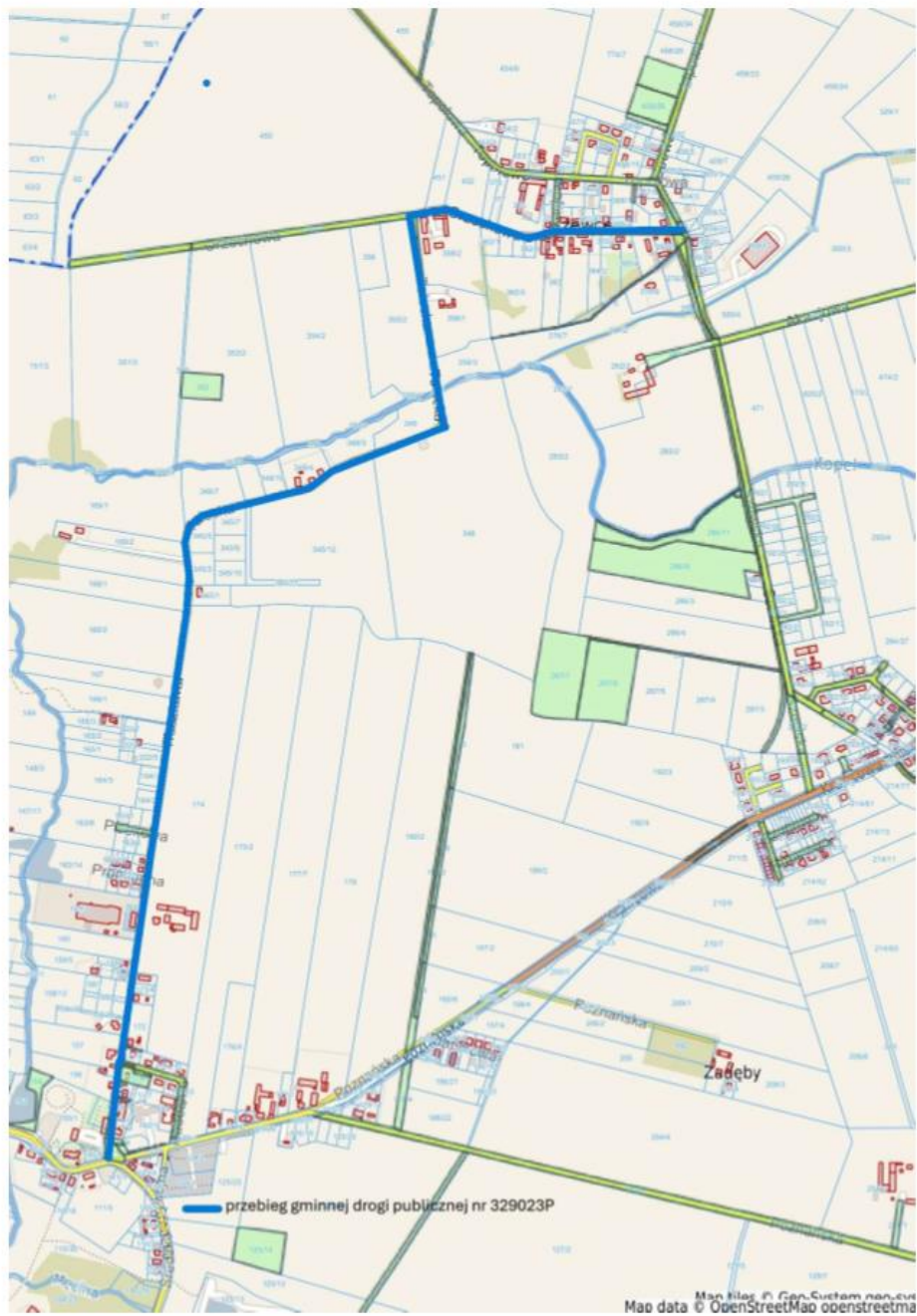
Załącznik nr 21
do uchwały nr XV/134/2025
Rady Gminy Kleszczewo
z dnia 27 sierpnia 2025 r.



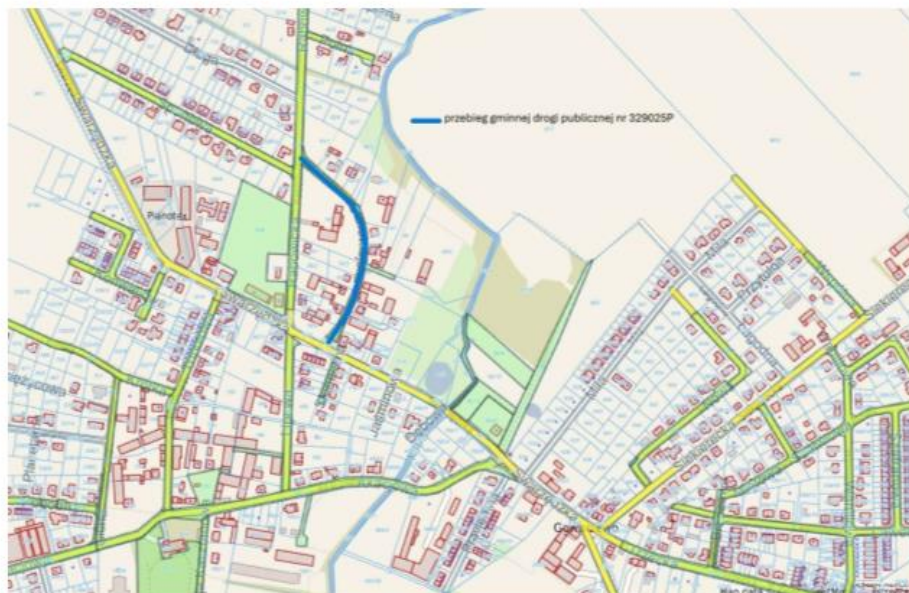
Załącznik nr 22
do uchwały nr XV/134/2025
Rady Gminy Kleszczewo
z dnia 27 sierpnia 2025 r.



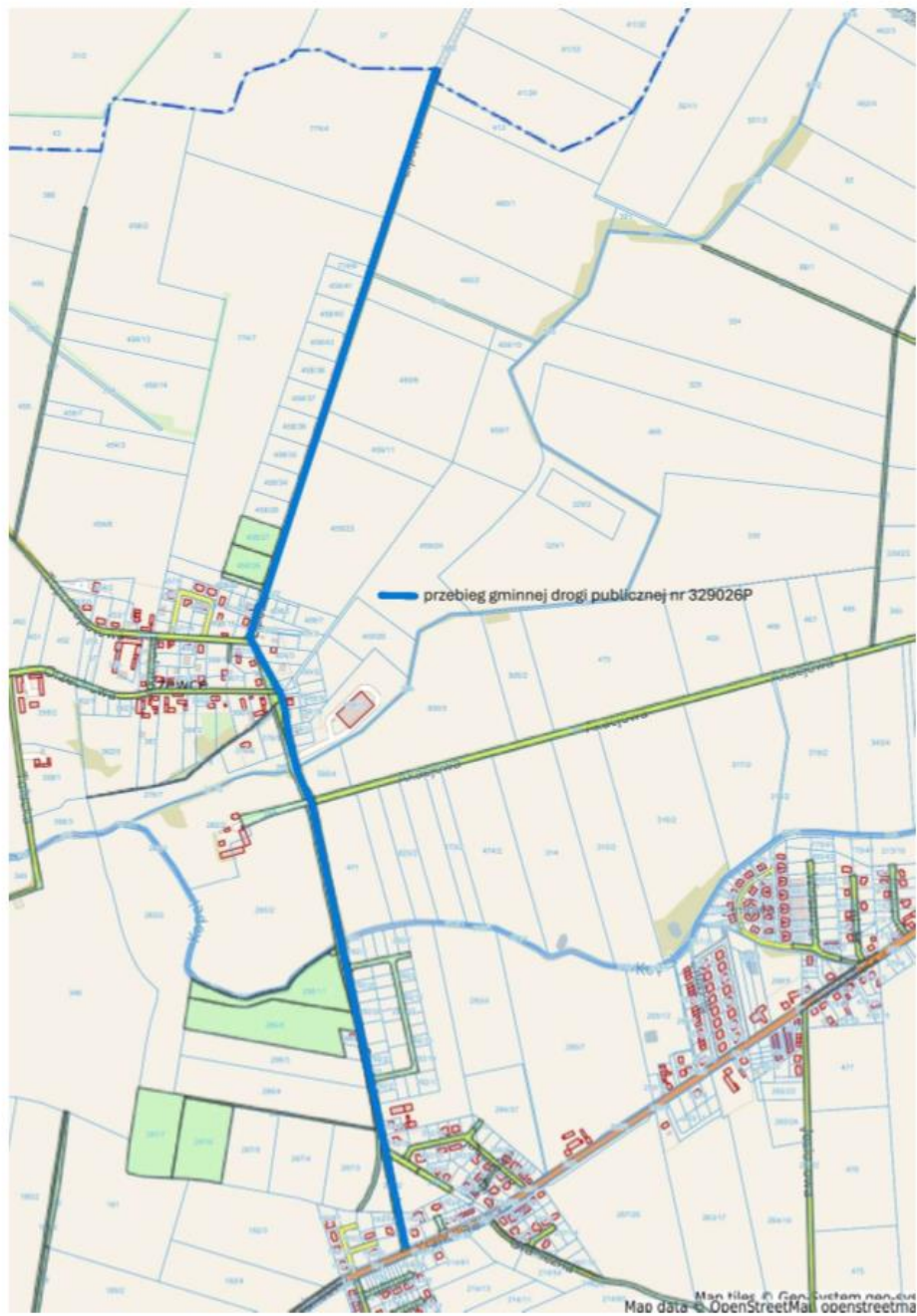
Załącznik nr 23
do uchwały nr XV/134/2025
Rady Gminy Kleczewo
z dnia 27 sierpnia 2025 r.



Załącznik nr 24
do uchwały nr XV/134/2025
Rady Gminy Kleszczewo
z dnia 27 sierpnia 2025 r.



Załącznik nr 25
do uchwały nr XV/134/2025
Rady Gminy Kleszczewo
z dnia 27 sierpnia 2025 r.



Załącznik nr 27
do uchwały nr XV/134/2025
Rady Gminy Kleszczewo
z dnia 27 sierpnia 2025 r.



Załącznik nr 28
do uchwały nr XV/134/2025
Rady Gminy Kleszczewo
z dnia 27 sierpnia 2025 r.

