



DZIENNIK URZĘDOWY

WOJEWÓDZTWA WIELKOPOLSKIEGO

Poznań, dnia 2 grudnia 2025 r.

Poz. 8957

UCHWAŁA NR XXIV/139/2025 RADY GMINY NOWE MIASTO NAD WARTĄ

z dnia 26 listopada 2025 r.

w sprawie ustanowienia pomników przyrody

Na podstawie art. 7 ust. 1 pkt 1 i art. 18 ust. 2 pkt 15 ustawy z dnia 8 marca 1990 r. o samorządzie gminnym (Dz.U. z 2025 r., poz. 1153 tekst jedn.) oraz art. 44 ust. 1, 2 i 3a w związku z art. 45 ustawy z dnia 16 kwietnia 2004 r. o ochronie przyrody (Dz.U. z 2024 r., poz. 1478 ze zm.), Rada Gminy Nowe Miasto nad Wartą, po uzgodnieniu z regionalnym Dyrektorem Ochrony Środowiska w Poznaniu uchwala, co następuje:

§ 1. Ustanawia się pomnikami przyrody następujące drzewa i grupom drzew:

- 1) grupa 2 dębów szypułkowych *Quercus robur*, o obwodach pni 501 cm i 433 cm, zlokalizowanych na działce 9231/2, obręb ewidencyjny Wolica Kozia, gmina Nowe Miasto nad Wartą, oddział 2311, leśnictwo Radliniec, o współrzędnych geograficznych: 1- N 52.0924945, E 17.4284671 oraz 2- N 52.0924566, E 17.4283857 – „**Wincenty i Wojciech**”,
- 2) grupa 13 dębów szypułkowych *Quercus robur*, o obwodach pni 425 cm, 369 cm, 477 cm, 309 cm, 414 cm, 352 cm, 446 cm, 414 cm, 360 cm, 354 cm, 391 cm, 445 cm, 438 cm oraz 1 klon polny *Acer campestre* o obwodzie pnia 234 cm, zlokalizowanych na działce 9231/2, obręb ewidencyjny Wolica Kozia, gmina Nowe Miasto nad Wartą, oddział 231b leśnictwo Radliniec, o współrzędnych geograficznych: 1 – N 52.0953292, E 17.4299372, 2 – N 52.0953746, E 17.4297556, 3 – N 52.0953873, E – 17.4295712, 4 – N 52.0953733, E 17.4292813, 5 - N 52.0953541, E 17.4291634, 6 – N52.0953320, E 17.4290170, 7 – N 52.0951232, E 17.4284682, 8 – N 52.0949818, E 17.4286285, 9 – N 52.0946743, E 17.4289910, 10 – N 52.0945608, E 17.4291667, 11 – N 52.0942403, E 17.4297791, 12 – N 52.0944054, E 17.4304562, 13 – N 52.0947804, E 17.4306230 oraz klon polny – N 52.0942505, E 17.4296029 – „**Kruki**”
- 3) dąb szypułkowy *Quercus robur*, o obwodzie pnia 598 cm, zlokalizowanego na działce 9211/8, obręb ewidencyjny Dębno, gmina Nowe Miasto nad Wartą, oddział 211h leśnictwo Radliniec, o współrzędnych geograficznych: N 52.097889, E 17.473552 – „**Hermann**”
- 4) dąb szypułkowy *Quercus robur*, o obwodzie pnia 687 cm, zlokalizowanego na działce 9210/1, obręb ewidencyjny Dębno, gmina Nowe Miasto nad Wartą, oddział 210b leśnictwo Radliniec, o współrzędnych geograficznych: N 52.0974343, E 17.4798610 – „**Lokietek**”
- 5) grupa 2 dębów szypułkowych *Quercus robur*, o obwodach pni 455 cm, zlokalizowanych na działce 9231/2, obręb ewidencyjny Wolica Kozia, gmina Nowe Miasto nad Wartą, oddział 231ex i 231x leśnictwo Radliniec, o współrzędnych geograficznych: 1 – N 52.0901871, E 17.4244424, 2 – N 52.0905644, E 17.4243105 – „**Lech i Czech**”
- 6) grupa 2 dębów szypułkowych *Quercus robur*, o obwodach pni 603 cm i 555 cm, zlokalizowanych na działce 9211/8, obręb ewidencyjny Dębno, gmina Nowe Miasto nad Wartą, oddział 211g leśnictwo Radliniec, o współrzędnych geograficznych: 1 – N 52.0990079, E 17.4748938, 2 – N 52.0991444, E 17.4752266 – „**Paweł i Jan**”

7) dąb szypułkowy *Quercus robur*, o obwodzie pnia 257 cm, zlokalizowanego na działce 9229, obręb ewidencyjny Wolica Kozia, gmina Nowe Miasto nad Wartą, oddział 229o leśnictwo Radliniec, o współrzędnych geograficznych: N 52.0902444, E 17.4369726 – „**Wawrzyniec**”.

§ 2. Położenie pomników przyrody, o których mowa w § 1, określają załączniki od nr 1-7b do niniejszej uchwały.

§ 3. Ustanowienie pomnikami przyrody drzew wymienionych w § 1 uchwały ma na celu ochronę tworów przyrody ożywionej, charakteryzujących się wyjątkowymi walorami przyrodniczymi, historycznymi i krajobrazowymi, a także szczególnymi cechami osobniczymi, takimi jak rozmiar i wiek.

§ 4. W stosunku do pomników przyrody, o których mowa w § 1, w ramach ochrony czynnej ustala się możliwość dokonywania zabiegów pielęgnacyjnych – zabezpieczających, z uwzględnieniem zasad dobrych praktyk ogrodniczych, zgodnie z ogólnie przyjętymi zasadami chirurgii drzew.

§ 5. W stosunku do pomników przyrody, o których mowa w § 1, wprowadza się następujące zakazy:

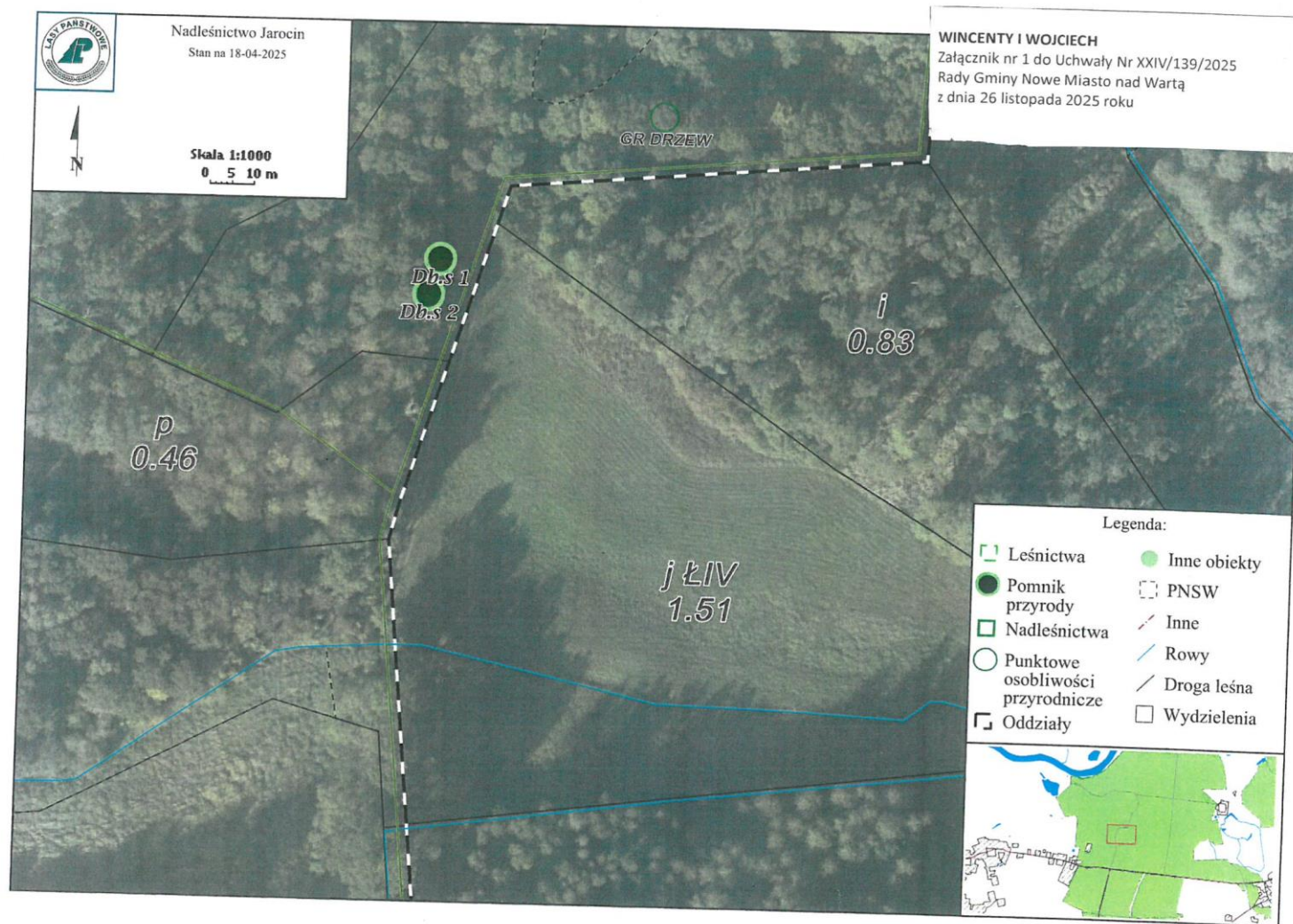
- 1) niszczenia, uszkodzenia lub przekształcania pomnika przyrody;
- 2) uszkodzenia i zanieczyszczenia gleby;
- 3) umieszczania tablic reklamowych.

§ 6. Nadzór nad pomnikami przyrody sprawuje Wójt Gminy Nowe Miasto nad Wartą.

§ 7. Wykonanie uchwały powierza się Wójtowi Gminy Nowe Miasto nad Wartą.

§ 8. Uchwała wchodzi w życie po upływie 14 dni od dnia ogłoszenia w Dzienniku Urzędowym Województwa Wielkopolskiego.

Przewodniczący Rady
(-) Zofia Kędziora





Nowe Miasto nad Wartą - System Informacji Przestrzennej

skala 1 : 2000

WINCENTY I WOJCIECH

Załącznik nr 1a do Uchwały Nr XXIV/139/2025
Rady Gminy Nowe Miasto nad Wartą
z dnia 26 listopada 2025 roku



Niniejszy wydruk nie stanowi dokumentu w rozumieniu przepisów prawa.
Wydrukowano w serwisie nowemiasnadwarta.e-mapa.net dnia 2025-05-29 10:17:41

strona 1



WINCENTY I WOJCIECH
Załącznik nr 1b do Uchwały Nr XXIV/139/2025
Rady Gminy Nowe Miasto nad Wartą
z dnia 26 listopada 2025 roku





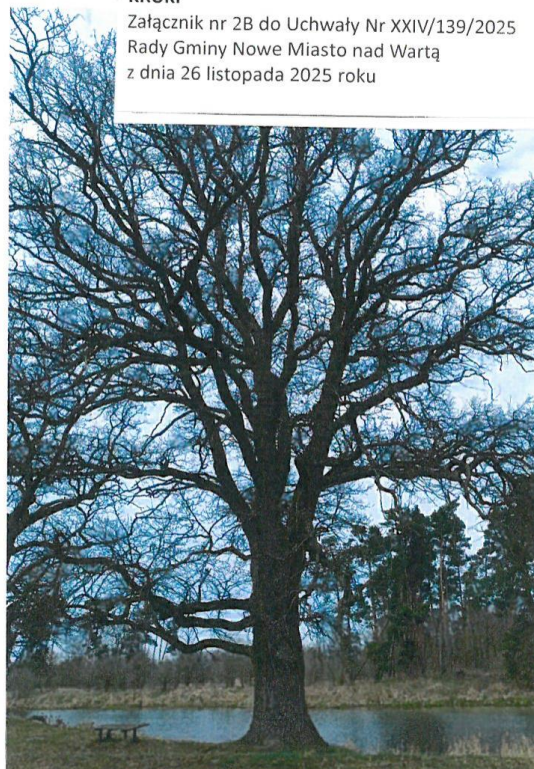
Nowe Miasto nad Wartą - System Informacji Przestrzennej
skala 1 : 2000

KRUKI
Załącznik nr 2A do Uchwały Nr XXIV/139/2025
Rady Gminy Nowe Miasto nad Wartą
z dnia 26 listopada 2025 roku



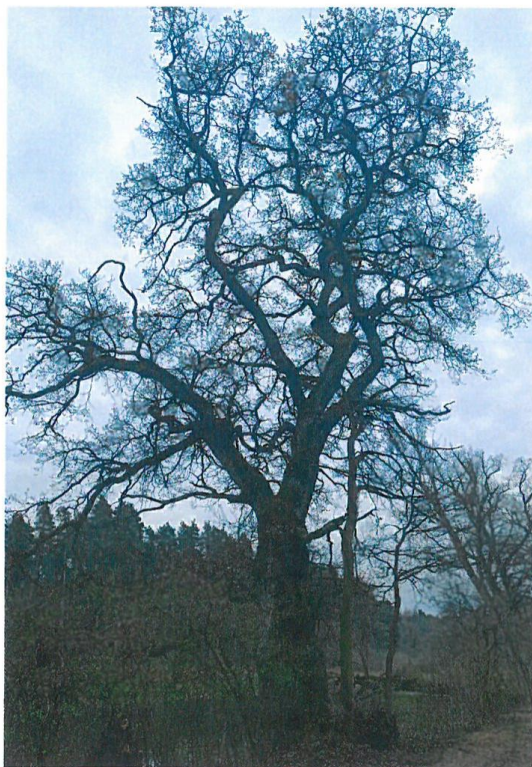
Niniejszy wydruk nie stanowi dokumentu w rozumieniu przepisów prawa.
Wydrukowano w serwisie nowemiasnadwarta.e-mapa.net dnia 2025-05-29 10:49:42

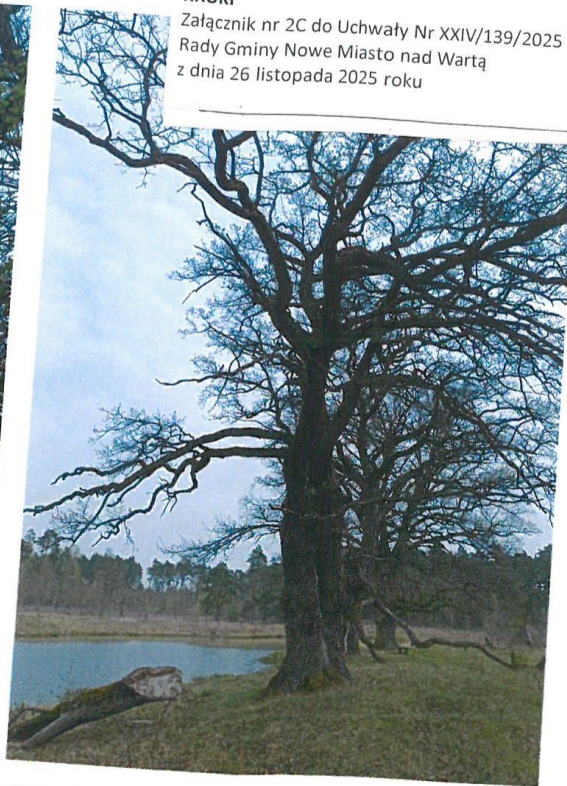
strona 1



KRUKI

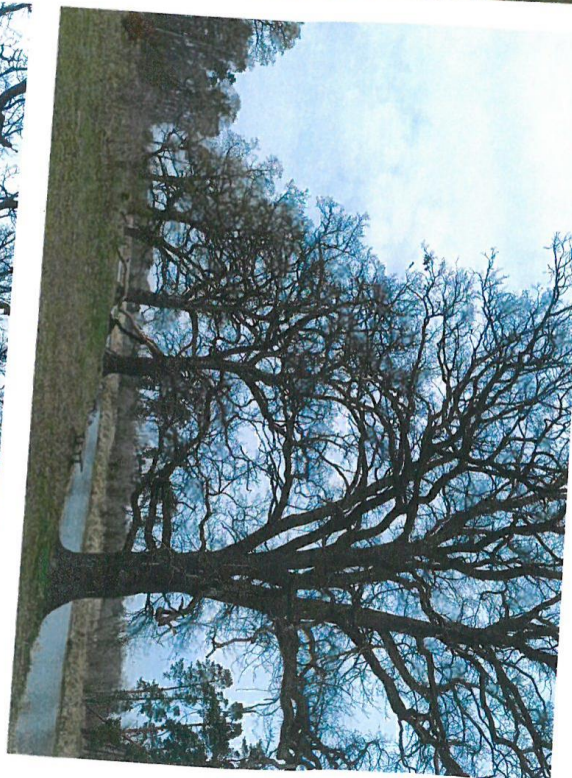
Załącznik nr 2B do Uchwały Nr XXIV/139/2025
Rady Gminy Nowe Miasto nad Wartą
z dnia 26 listopada 2025 roku





KRUKI

Załącznik nr 2C do Uchwały Nr XXIV/139/2025
Rady Gminy Nowe Miasto nad Wartą
z dnia 26 listopada 2025 roku





KRUKI

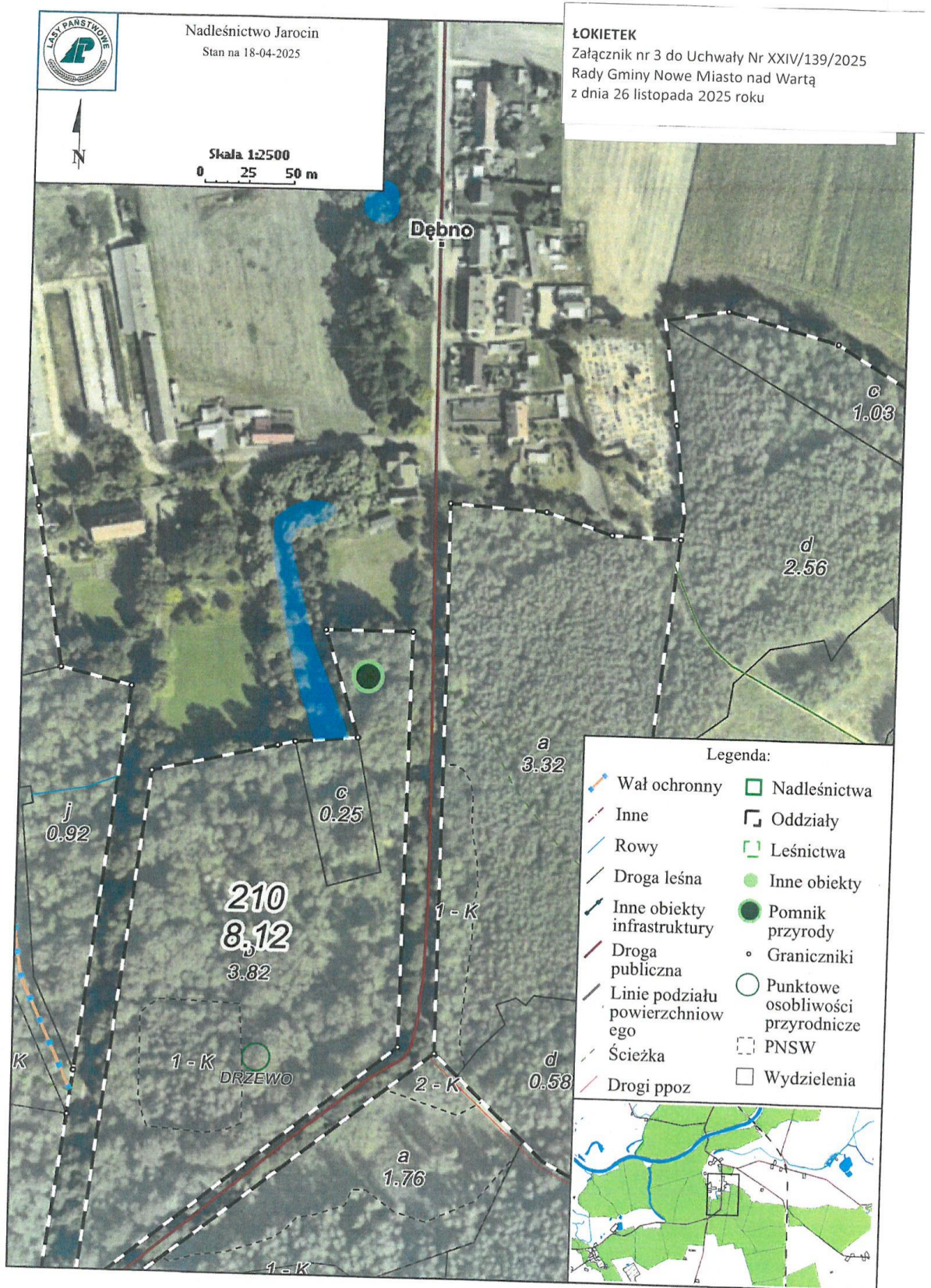
Załącznik nr 2D do Uchwały Nr XXIV/139/2025
Rady Gminy Nowe Miasto nad Wartą
z dnia 26 listopada 2025 roku





KRUKI

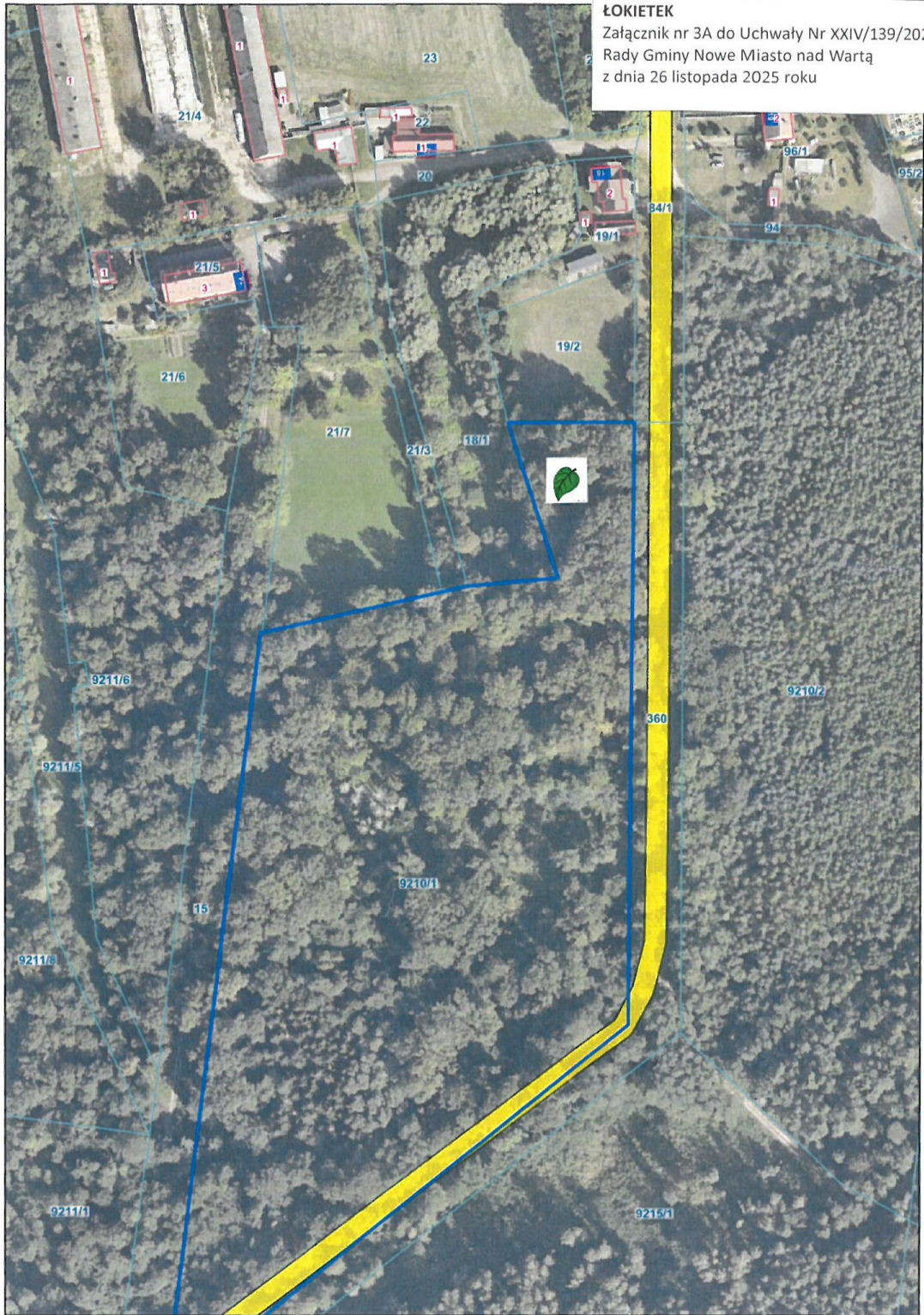
Załącznik nr 2E do Uchwały Nr XXIV/139/2025
Rady Gminy Nowe Miasto nad Wartą
z dnia 26 listopada 2025 roku





Nowe Miasto nad Wartą - System Informacji Przestrzennej

skala 1 : 2000

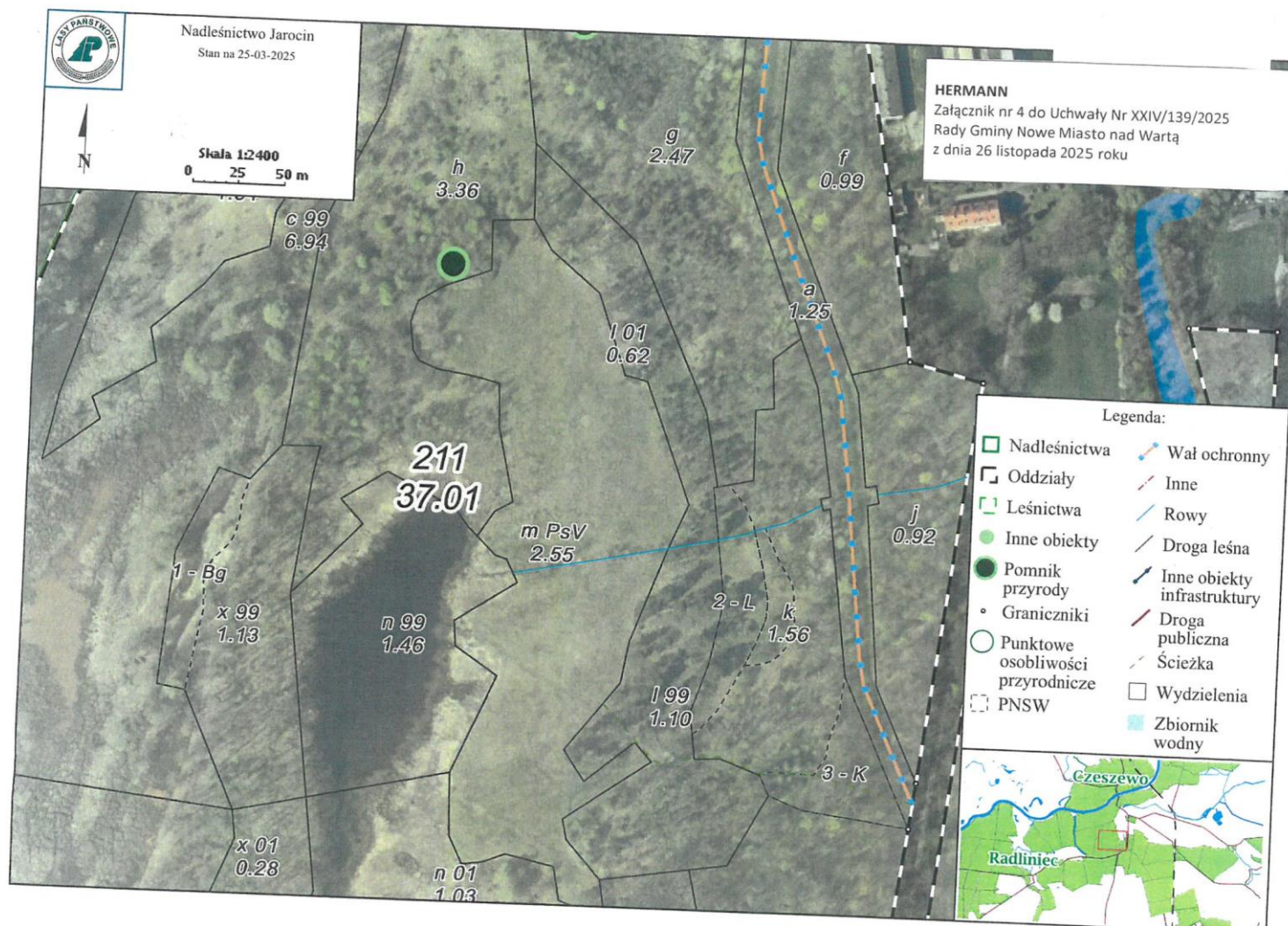


ŁOKIETEK
Załącznik nr 3A do Uchwały Nr XXIV/139/2025
Rady Gminy Nowe Miasto nad Wartą
z dnia 26 listopada 2025 roku



ŁOKIETEK

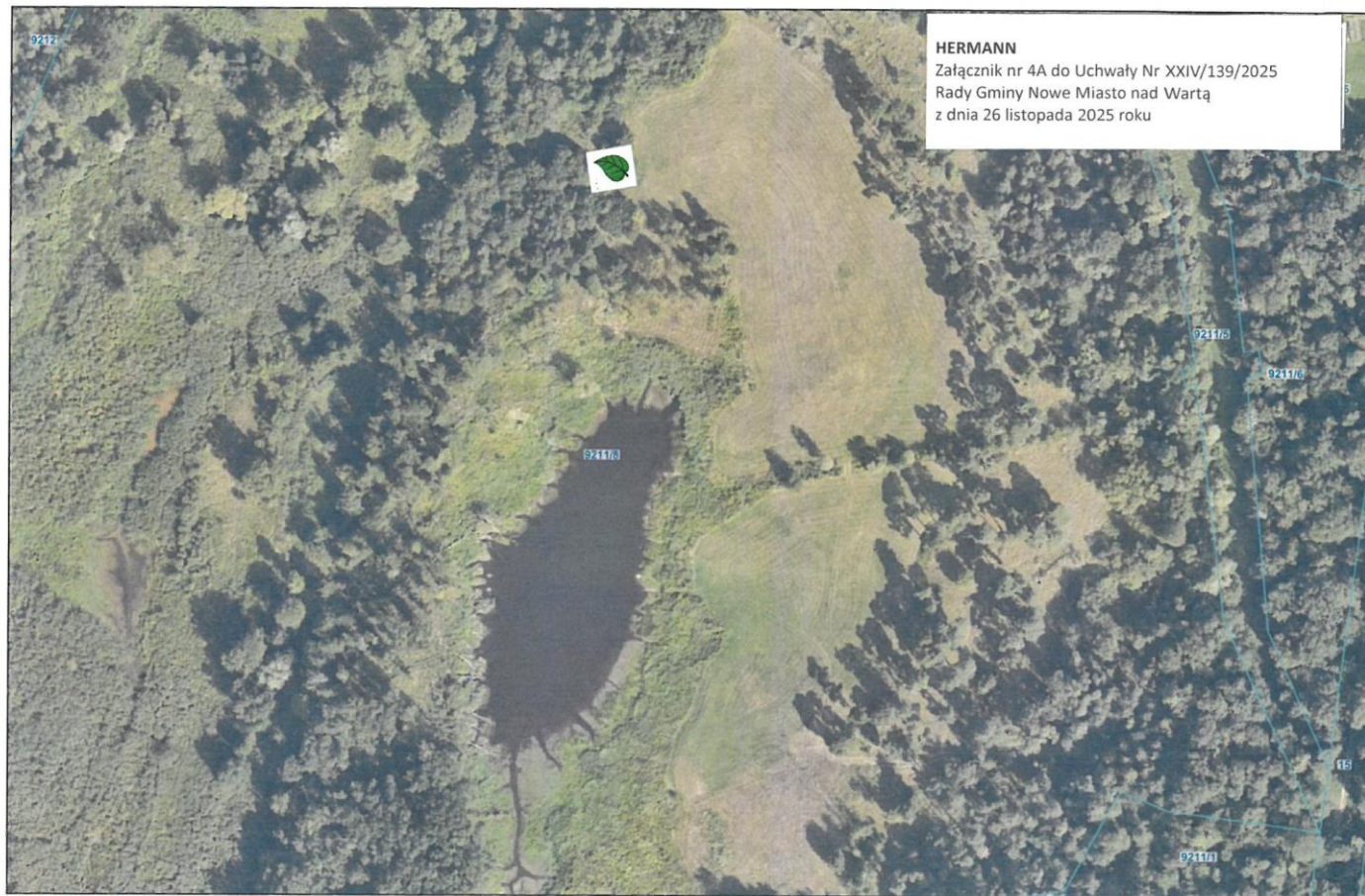
Załącznik nr 3B do Uchwały Nr XXIV/139/2025
Rady Gminy Nowe Miasto nad Wartą
z dnia 26 listopada 2025 roku





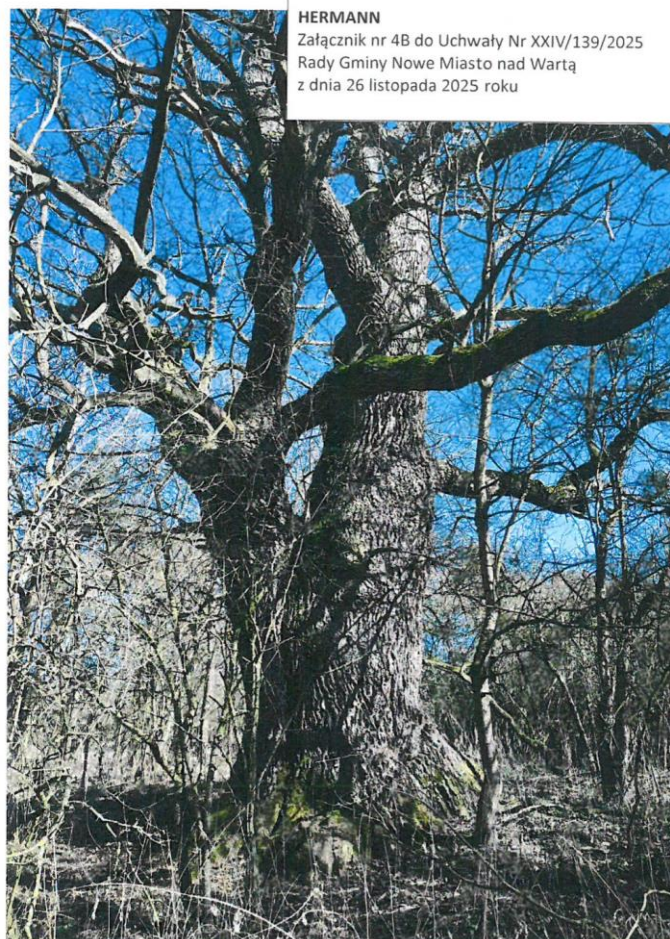
Nowe Miasto nad Wartą - System Informacji Przestrzennej

skala 1 : 2000

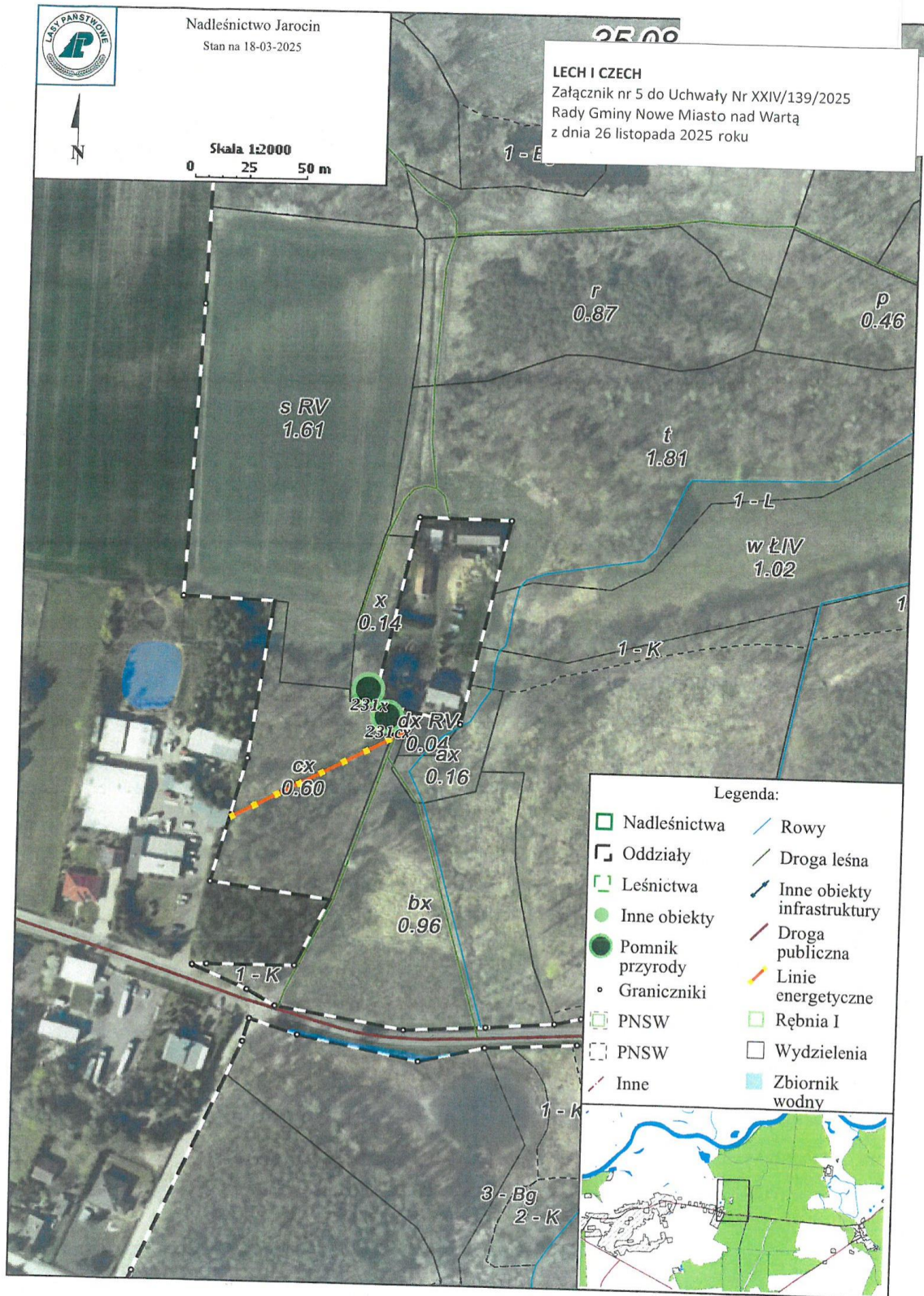


Niniejszy wydruk nie stanowi dokumentu w rozumieniu przepisów prawa.
Wydrukowano w serwisie nowemiasnadwarta.e-mapa.net dnia 2025-05-29 11:19:17

strona 1



HERMANN
Załącznik nr 4B do Uchwały Nr XXIV/139/2025
Rady Gminy Nowe Miasto nad Wartą
z dnia 26 listopada 2025 roku





Nowe Miasto nad Wartą - System Informacji Przestrzennej

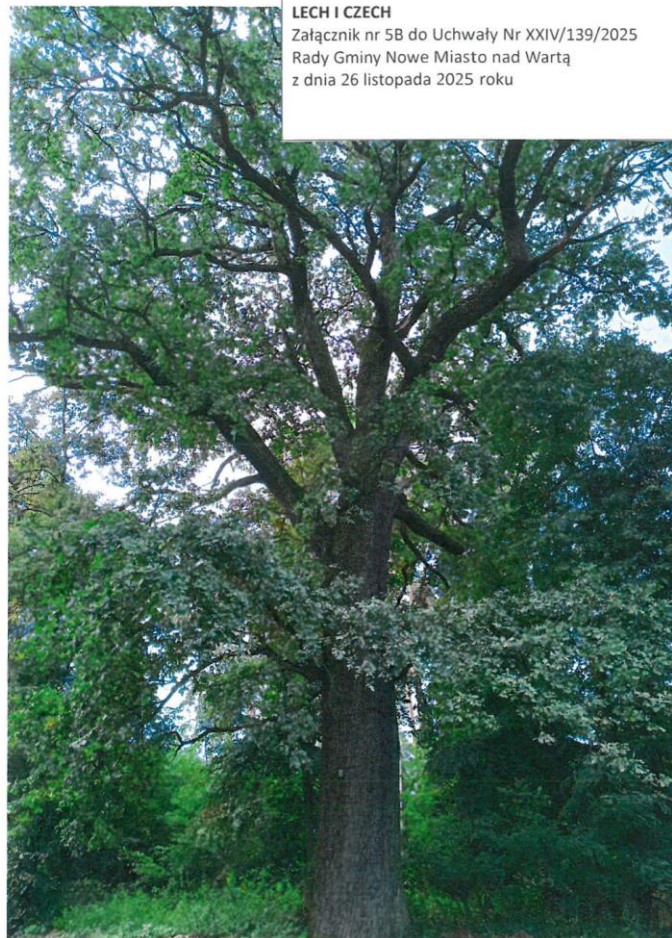
skala 1 : 2000

LECH I CZECH
Załącznik nr 5A do Uchwały Nr XXIV/139/2025
Rady Gminy Nowe Miasto nad Wartą
z dnia 26 listopada 2025 roku



Niniejszy wydruk nie stanowi dokumentu w rozumieniu przepisów prawa.
Wydrukowano w serwisie nowemiastonadwarta.e-mapa.net dnia 2025-05-29 11:38:21

strona 1



LECH I CZECH

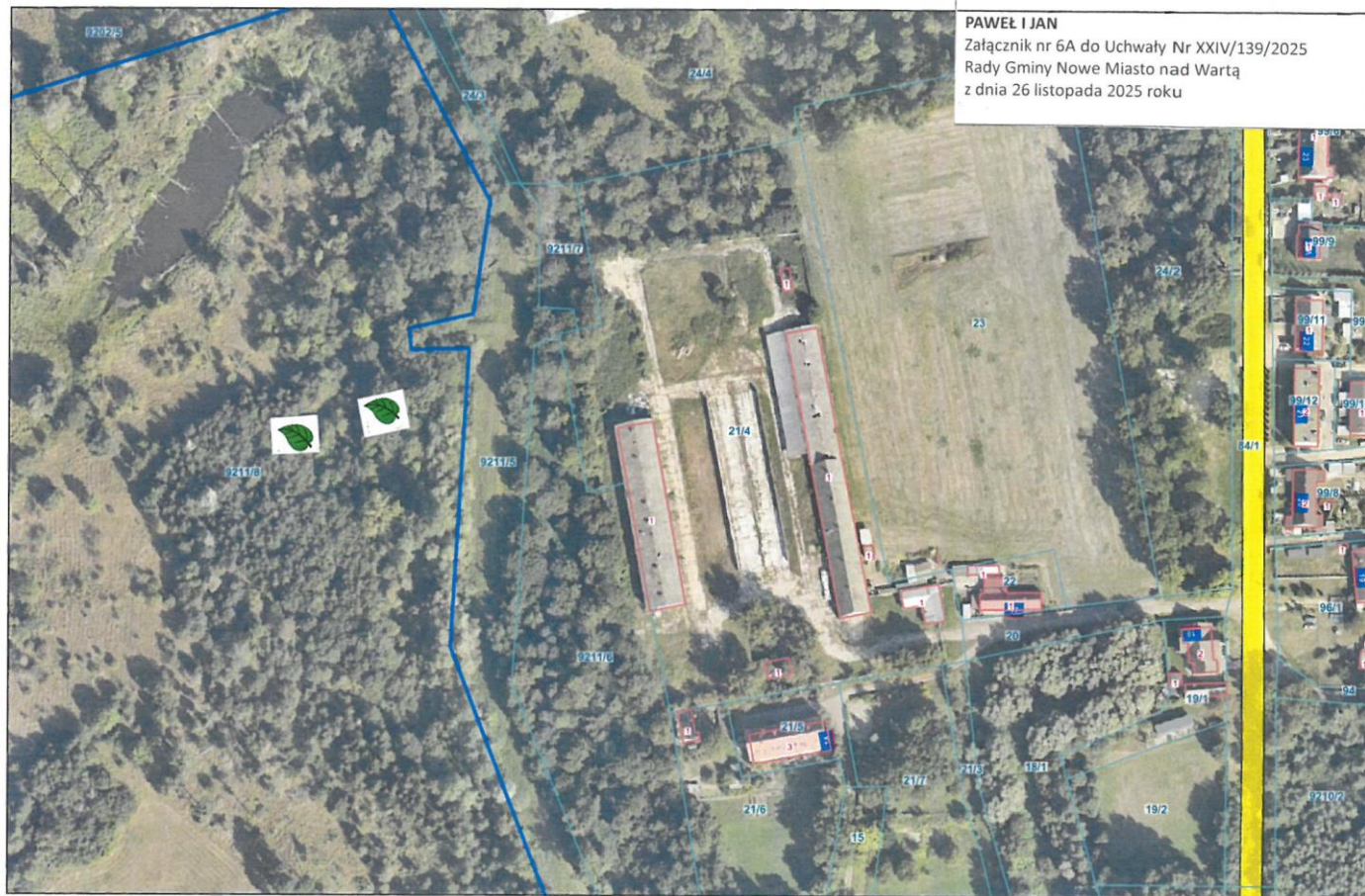
Załącznik nr 5B do Uchwały Nr XXIV/139/2025
Rady Gminy Nowe Miasto nad Wartą
z dnia 26 listopada 2025 roku





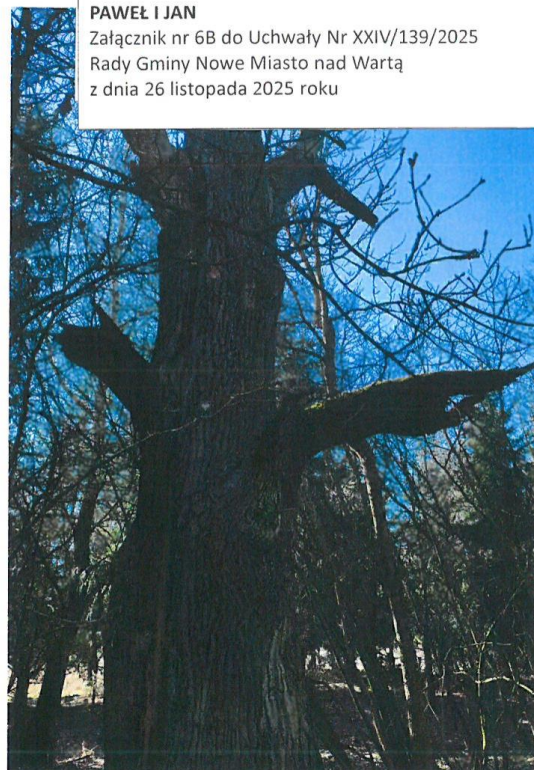
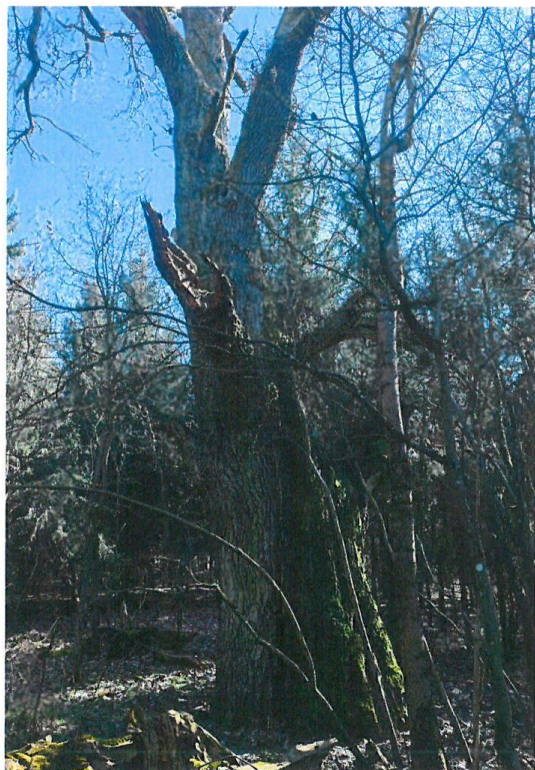
Nowe Miasto nad Wartą - System Informacji Przestrzennej

skala 1 : 2000



Niniejszy wydruk nie stanowi dokumentu w rozumieniu przepisów prawa.
Wydrukowano w serwisie nowemiastonadwarta.e-mapa.net dnia 2025-05-29 11:47:03

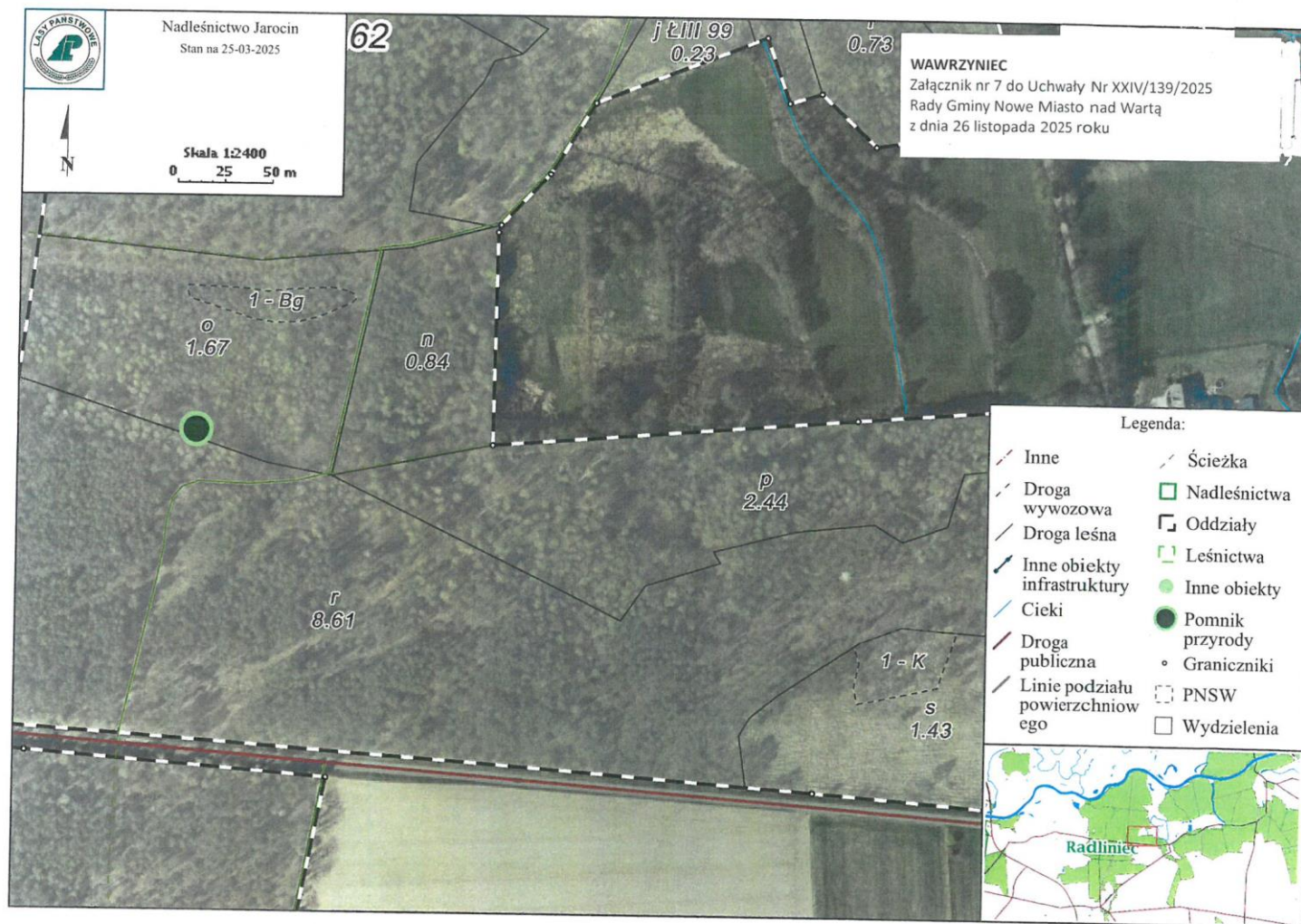
strona 1



PAWEŁ I JAN

Załącznik nr 6B do Uchwały Nr XXIV/139/2025
Rady Gminy Nowe Miasto nad Wartą
z dnia 26 listopada 2025 roku

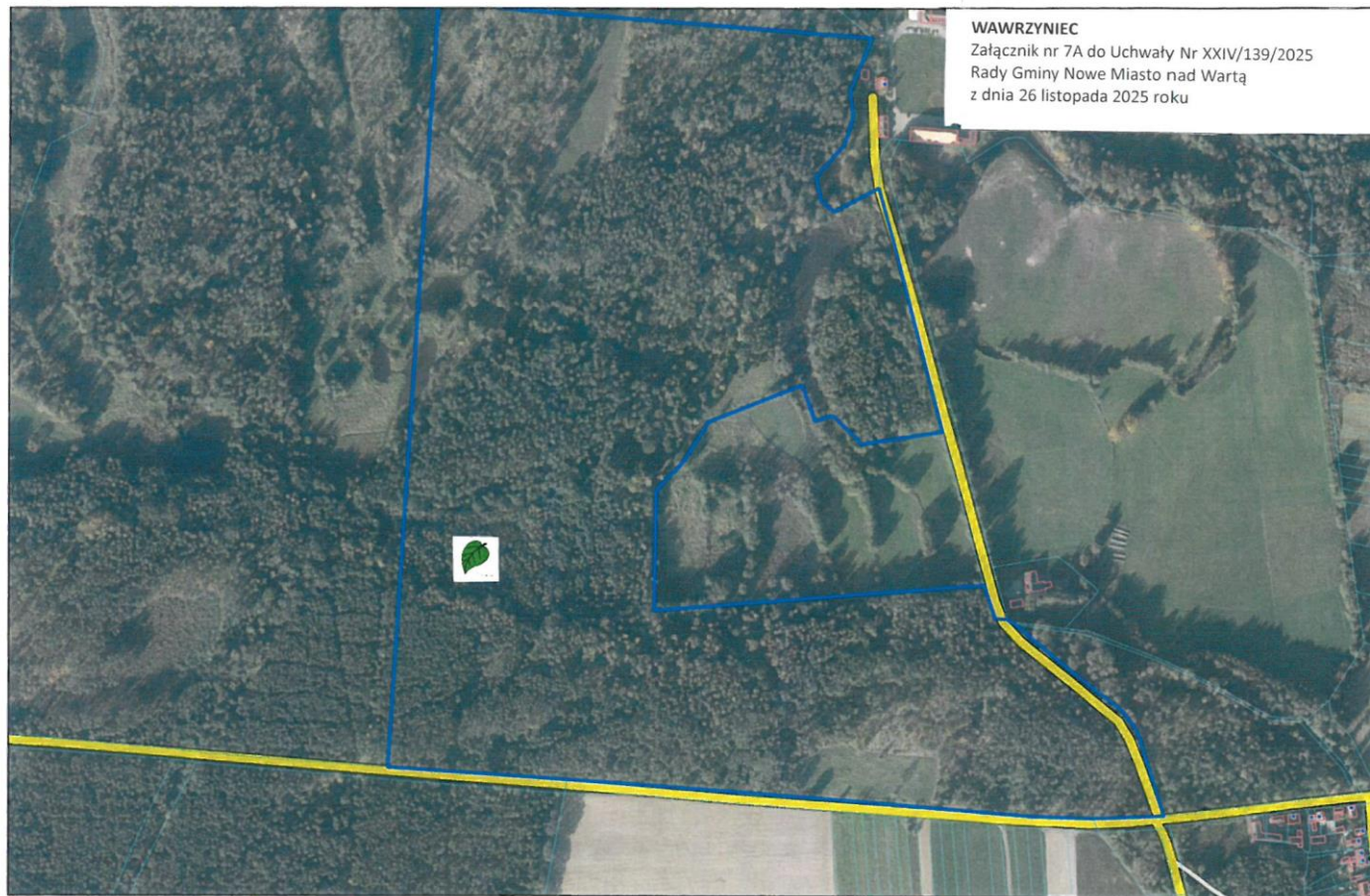






Nowe Miasto nad Wartą - System Informacji Przestrzennej

skala 1 : 5000



WAWRZYNIEC
Załącznik nr 7A do Uchwały Nr XXIV/139/2025
Rady Gminy Nowe Miasto nad Wartą
z dnia 26 listopada 2025 roku



WAWRZYNIEC

Załącznik nr 7B do Uchwały Nr XXIV/139/2025
Rady Gminy Nowe Miasto nad Wartą
z dnia 26 listopada 2025 roku