



DZIENNIK URZĘDOWY

WOJEWÓDZTWA WIELKOPOLSKIEGO

Poznań, dnia 4 grudnia 2025 r.

Poz. 9150

UCHWAŁA NR XXI/165/2025 RADY GMINY ŁUBOWO

z dnia 26 listopada 2025 r.

w sprawie zaliczenia dróg do kategorii dróg gminnych

Na podstawie art. 18 ust. 2 pkt 15 ustawy z dnia 8 marca 1990 r. o samorządzie gminnym (tekst jednolity Dz. U. z 2025 r., poz. 1153) oraz art. 7, ust 1,2,3 ustawy z dnia 21 marca 1985 r. o drogach publicznych (Dz.U. z 2025 r., poz. 889) po zaciągnięciu opinii Zarządu Powiatu Gnieźnieńskiego, Rada Gminy Łubowo uchwala, co następuje :

§ 1. Zalicza się do kategorii dróg gminnych drogę o znaczeniu lokalnym położoną na terenie działki nr ewid.:

- 229, 202, 203, 204/7, 207/42, obręb Wierzyce, gm. Łubowo,
- 105/13, obręb Lednogóra, gm. Łubowo,

§ 2. Ustala się przebieg drogi zgodnie z Załącznikiem nr 1 ,2 do niniejszej uchwały.

§ 3. Wykonanie uchwały powierza się Wójtowi Gminy Łubowo.

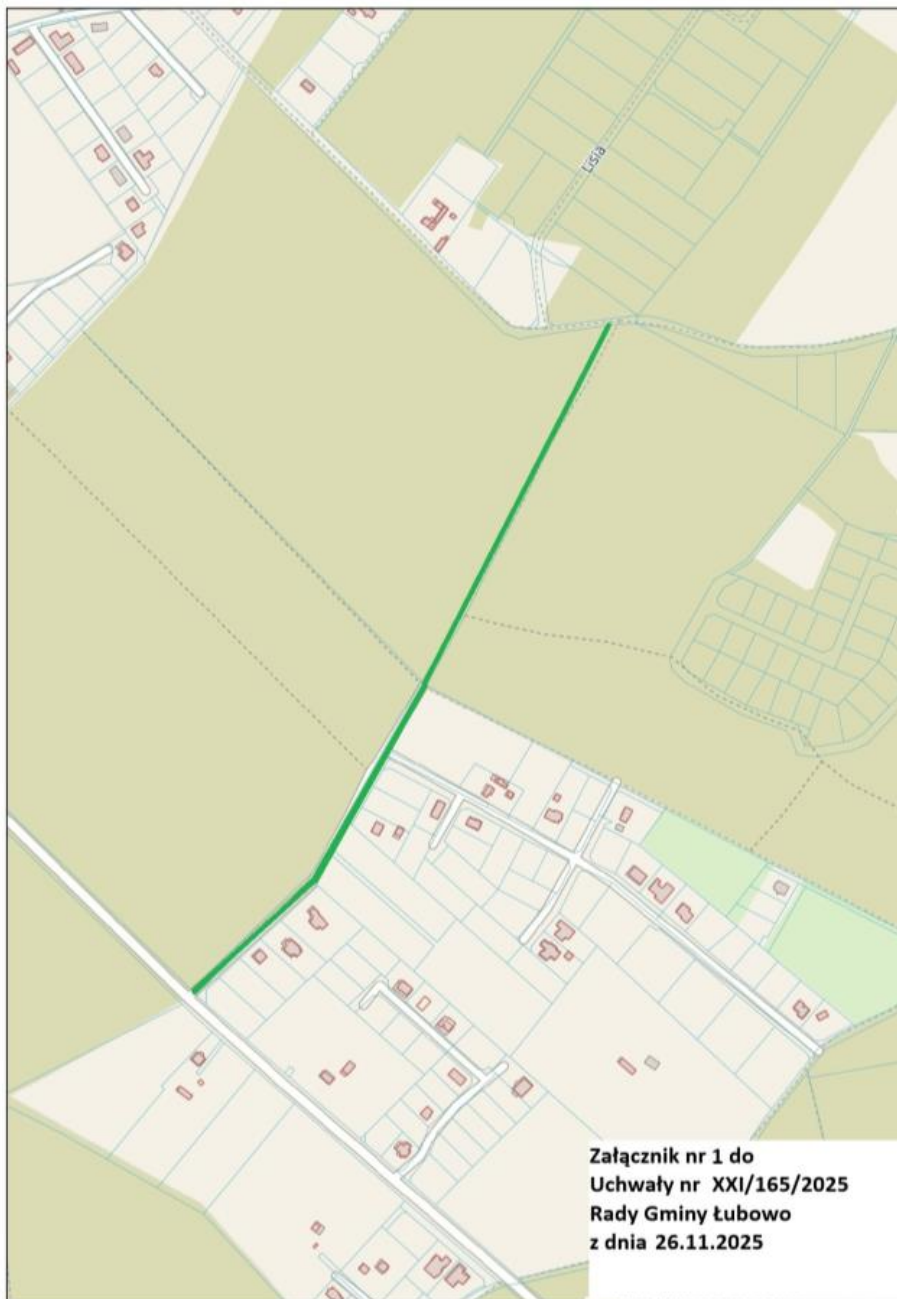
§ 4. Uchwała wchodzi w życie po upływie 14 dni od dnia ogłoszenia w Dzienniku Urzędowym Województwa Wielkopolskiego.

Przewodnicząca Rady Gminy
(-) Kinga Włodarczyk - Przybyła



Lubowo - System Informacji Przestrzennej

skala 1 : 5000



**Załącznik nr 1 do
Uchwały nr XXI/165/2025
Rady Gminy Lubowo
z dnia 26.11.2025**

