



# DZIENNIK URZĘDOWY

## WOJEWÓDZTWA WIELKOPOLSKIEGO

---

Poznań, dnia 5 grudnia 2025 r.

Poz. 9209

### UCHWAŁA NR XXIII/274/25 RADY MIEJSKIEJ W OBORNIKACH

z dnia 26 listopada 2025 r.

#### w sprawie alei pomnikowej w miejscowości Bąblin

Na podstawie art. 44 ust. 1 ustawy z dnia 16 kwietnia 2004 r. o ochronie przyrody (Dz. U. z 2023 r. poz. 1336, 1688 i 1890 oraz z 2024 r. poz. 1089) uchwała się, co następuje:

**§ 1. 1.** Ustanawia się pomnik przyrody pn.: „Aleja kasztanowa” obejmujący aleję drzew w miejscowości Bąblin składającą się z 165 szt. drzew.

2. Lokalizację obiektu objętego ochroną wyznacza szereg punktów GPS tworzący układ dwuliniowy po obu stronach drogi.

3. Spis drzew tworzących pomnik przyrody wraz z lokalizacją alei według punktów odniesienia GPS stanowi załącznik nr 1 do uchwały „spis drzew alei pomnikowej w Bąblinie”.

**§ 2.** Szczególnym celem ochrony pomnika przyrody, o którym mowa w § 1, jest zachowanie jego wartości przyrodniczych i krajobrazowych, kształtowanie właściwych postaw człowieka wobec przyrody przez edukację, informowanie i promocję w dziedzinie ochrony przyrody oraz ochrona walorów krajobrazowych.

**§ 3. 1.** W stosunku do pomnika przyrody, o którym mowa w § 1 wprowadza się zakaz niszczenia, uszkodzenia lub przekształcania obiektu.

2. W stosunku do pomnika przyrody, o którym mowa w § 1 w ramach czynnej ochrony dopuszcza się wykonywanie działań w celu utrzymania ich właściwego stanu i realizacji celów ochrony.

Plan pielęgnacji drzewostanu został przedstawiony w załączniku nr 2 do uchwały „operat dendrologiczny drzew zlokalizowanych w pasie drogowym drogi publicznej, działki ewidencyjne nr 39 i 212, w miejscowości Bąblin”.

3. Szczególnym celem ochrony pomnika przyrody, o którym mowa w § 1, jest zachowanie jego wartości przyrodniczych i krajobrazowych, kształtowanie właściwych postaw człowieka wobec przyrody przez edukację, informowanie i promocję w dziedzinie ochrony przyrody oraz ochrona walorów krajobrazowych.

**§ 4.** Nadzór nad pomnikiem sprawuje Burmistrz Obornik.

**§ 5.** Wykonanie uchwały powierza się Burmistrzowi Obornik.

**§ 6.** Uchwała wchodzi w życie po upływie 14 dni od dnia ogłoszenia w Dzienniku Urzędowym Województwa Wielkopolskiego.

Przewodniczący Rady Miejskiej  
(-) Paweł Drewicz

Załącznik Nr 1 do uchwały Nr XXIII/274/25  
Rady Miejskiej w Obornikach  
z dnia 26 listopada 2025 r.

załącznik nr 1 spis drzew Alei Kasztanowej w Bąblinie

L.P	Numer drzewa na załączniku mapowym i w terenie	Polska nazwa botaniczna rodzaju i gatunku	Łacińska nazwa botaniczna rodzaju i gatunku	Obwód pnia w [cm] na wysokości 130 cm	Średnica rzutu korony [m]	Wysokość [m]
1	1	kasztanowiec pospolity	<i>Aesculus hippocastanum</i> L.	242	10,0	18,0
2	2	kasztanowiec pospolity	<i>Aesculus hippocastanum</i> L.	203	8,0	16,0
3	3	kasztanowiec pospolity	<i>Aesculus hippocastanum</i> L.	235	8,0	18,0
4	4	kasztanowiec pospolity	<i>Aesculus hippocastanum</i> L.	175	7,0	15,0
5	5	kasztanowiec pospolity	<i>Aesculus hippocastanum</i> L.	153	7,0	16,0
6	6	kasztanowiec pospolity	<i>Aesculus hippocastanum</i> L.	194	8,0	16,0
7	8	kasztanowiec pospolity	<i>Aesculus hippocastanum</i> L.	265	12,0	19,0
8	9	kasztanowiec pospolity	<i>Aesculus hippocastanum</i> L.	188	8,0	16,0
9	10	kasztanowiec pospolity	<i>Aesculus hippocastanum</i> L.	189	8,0	18,0
10	11	kasztanowiec pospolity	<i>Aesculus hippocastanum</i> L.	169	8,0	18,0
11	12	brzoza brodawkowata	<i>Betula pendula</i> Roth	115	6,0	18,0
12	13	kasztanowiec pospolity	<i>Aesculus hippocastanum</i> L.	279	19,0	19,0
13	14	kasztanowiec pospolity	<i>Aesculus hippocastanum</i> L.	189	10,0	19,0
14	15	kasztanowiec pospolity	<i>Aesculus hippocastanum</i> L.	168	8,0	16,0
15	16	kasztanowiec pospolity	<i>Aesculus hippocastanum</i> L.	211	8,0	17,0
16	17	kasztanowiec pospolity	<i>Aesculus hippocastanum</i> L.	230	8,0	17,0
17	18	kasztanowiec pospolity	<i>Aesculus hippocastanum</i> L.	242	8,0	18,0
18	19	kasztanowiec pospolity	<i>Aesculus hippocastanum</i> L.	209	8,0	16,0
19	20	kasztanowiec pospolity	<i>Aesculus hippocastanum</i> L.	207	8,0	16,0
20	21	kasztanowiec pospolity	<i>Aesculus hippocastanum</i> L.	193	8,0	18,0
21	22	kasztanowiec pospolity	<i>Aesculus hippocastanum</i> L.	201	8,0	18,0

załącznik nr 1 spis drzew Alei Kasztanowej w Bąblinie

L.P	Numer drzewa na załączniku mapowym i w terenie	Polska nazwa botaniczna rodzaju i gatunku	Łacińska nazwa botaniczna rodzaju i gatunku	Obwód pnia w [cm] na wysokości 130 cm	Średnica rzutu korony [m]	Wysokość [m]
22	23	kasztanowiec pospolity	<i>Aesculus hippocastanum</i> L.	146	8,0	15,0
23	24	kasztanowiec pospolity	<i>Aesculus hippocastanum</i> L.	168	8,0	18,0
24	25	kasztanowiec pospolity	<i>Aesculus hippocastanum</i> L.	149	8,0	15,0
25	26	kasztanowiec pospolity	<i>Aesculus hippocastanum</i> L.	202	8,0	18,0
26	27	kasztanowiec pospolity	<i>Aesculus hippocastanum</i> L.	144	7,0	17,0
27	28	kasztanowiec pospolity	<i>Aesculus hippocastanum</i> L.	214	8,0	18,0
28	30	kasztanowiec pospolity	<i>Aesculus hippocastanum</i> L.	210	5,0	18,0
29	31	kasztanowiec pospolity	<i>Aesculus hippocastanum</i> L.	230	10,0	18,0
30	32	kasztanowiec pospolity	<i>Aesculus hippocastanum</i> L.	216	10,0	19,0
31	33	kasztanowiec pospolity	<i>Aesculus hippocastanum</i> L.	16	2,0	5,0
32	34	kasztanowiec pospolity	<i>Aesculus hippocastanum</i> L.	221	10,0	19,0
33	35	kasztanowiec pospolity	<i>Aesculus hippocastanum</i> L.	185	10,0	19,0
34	36	kasztanowiec pospolity	<i>Aesculus hippocastanum</i> L.	165	10,0	19,0
35	37	kasztanowiec pospolity	<i>Aesculus hippocastanum</i> L.	221	10,0	19,0

załącznik nr 1 spis drzew Alei Kasztanowej w Bąblinie

L.P	Numer drzewa na załączniku mapowym i w terenie	Polska nazwa botaniczna rodzaju i gatunku	Łacińska nazwa botaniczna rodzaju i gatunku	Obwód pnia w [cm] na wysokości 130 cm	Średnica rzutu korony [m]	Wysokość [m]
36	38	kasztanowiec pospolity	<i>Aesculus hippocastanum</i> L.	143	8,0	16,0
37	39	kasztanowiec pospolity	<i>Aesculus hippocastanum</i> L.	242	12,0	19,0
38	40	kasztanowiec pospolity	<i>Aesculus hippocastanum</i> L.	155	10,0	19,0
39	41	kasztanowiec pospolity	<i>Aesculus hippocastanum</i> L.	196	10,0	19,0
40	42	kasztanowiec pospolity	<i>Aesculus hippocastanum</i> L.	211	10,0	19,0
41	43	kasztanowiec pospolity	<i>Aesculus hippocastanum</i> L.	188	10,0	19,0
42	44	kasztanowiec pospolity	<i>Aesculus hippocastanum</i> L.	231	12,0	19,0
43	45	brzoza brodawkowata	<i>Betula pendula</i> Roth	52	5,0	8,0
44	46	kasztanowiec pospolity	<i>Aesculus hippocastanum</i> L.	204	10,0	19,0
45	47	kasztanowiec pospolity	<i>Aesculus hippocastanum</i> L.	177	8,0	18,0
46	48	kasztanowiec pospolity	<i>Aesculus hippocastanum</i> L.	222	8,0	18,0
47	49	kasztanowiec pospolity	<i>Aesculus hippocastanum</i> L.	197	8,0	18,0
48	50	kasztanowiec pospolity	<i>Aesculus hippocastanum</i> L.	152	6,0	18,0
49	51	kasztanowiec pospolity	<i>Aesculus hippocastanum</i> L.	153	6,0	18,0
50	52	kasztanowiec pospolity	<i>Aesculus hippocastanum</i> L.	168	8,0	18,0

załącznik nr 1 spis drzew Alei Kasztanowej w Bąblinie

L.P	Numer drzewa na załączniku mapowym i w terenie	Polska nazwa botaniczna rodzaju i gatunku	Łacińska nazwa botaniczna rodzaju i gatunku	Obwód pnia w [cm] na wysokości 130 cm	Średnica rzutu korony [m]	Wysokość [m]
51	53	kasztanowiec pospolity	<i>Aesculus hippocastanum</i> L.	234	10,0	18,0
52	54	kasztanowiec pospolity	<i>Aesculus hippocastanum</i> L.	224	5,0	18,0
53	55	kasztanowiec pospolity	<i>Aesculus hippocastanum</i> L.	190	5,0	18,0
54	56	kasztanowiec pospolity	<i>Aesculus hippocastanum</i> L.	194	9,0	18,0
55	57	kasztanowiec pospolity	<i>Aesculus hippocastanum</i> L.	242	9,0	18,0
56	58	kasztanowiec pospolity	<i>Aesculus hippocastanum</i> L.	189	9,0	18,0
57	59	kasztanowiec pospolity	<i>Aesculus hippocastanum</i> L.	192	9,0	18,0
58	60	kasztanowiec pospolity	<i>Aesculus hippocastanum</i> L.	248	9,0	19,0
59	61	kasztanowiec pospolity	<i>Aesculus hippocastanum</i> L.	222	9,0	19,0
60	62	kasztanowiec pospolity	<i>Aesculus hippocastanum</i> L.	225	9,0	19,0
61	63	kasztanowiec pospolity	<i>Aesculus hippocastanum</i> L.	208	9,0	19,0
62	64	kasztanowiec pospolity	<i>Aesculus hippocastanum</i> L.	205	8,0	19,0
63	65	kasztanowiec pospolity	<i>Aesculus hippocastanum</i> L.	194	8,0	19,0

## załącznik nr 1 spis drzew Alei Kasztanowej w Bąblinie

L.P	Numer drzewa na załączniku mapowym i w terenie	Polska nazwa botaniczna rodzaju i gatunku	Łacińska nazwa botaniczna rodzaju i gatunku	Obwód pnia w [cm] na wysokości 130 cm	Średnica rzutu korony [m]	Wysokość [m]
64	66	kasztanowiec pospolity	<i>Aesculus hippocastanum</i> L.	226	8,0	19,0
65	67	kasztanowiec pospolity	<i>Aesculus hippocastanum</i> L.	264	10,0	19,0
66	68	kasztanowiec pospolity	<i>Aesculus hippocastanum</i> L.	255	10,0	19,0
67	69	kasztanowiec pospolity	<i>Aesculus hippocastanum</i> L.	13	1,0	4,0
68	70	kasztanowiec pospolity	<i>Aesculus hippocastanum</i> L.	288	10,0	19,0
69	71	kasztanowiec pospolity	<i>Aesculus hippocastanum</i> L.	262	10,0	15,0
70	72	kasztanowiec pospolity	<i>Aesculus hippocastanum</i> L.	215	10,0	15,0
71	73	kasztanowiec pospolity	<i>Aesculus hippocastanum</i> L.	34	2,0	7,0
72	74	kasztanowiec pospolity	<i>Aesculus hippocastanum</i> L.	26	2,0	6,0
73	75	kasztanowiec pospolity	<i>Aesculus hippocastanum</i> L.	40	2,0	7,0
74	76	kasztanowiec pospolity	<i>Aesculus hippocastanum</i> L.	40	3,0	7,0
75	77	kasztanowiec pospolity	<i>Aesculus hippocastanum</i> L.	205	8,0	17,0
76	78	kasztanowiec pospolity	<i>Aesculus hippocastanum</i> L.	285	10,0	19,0
77	79	kasztanowiec pospolity	<i>Aesculus hippocastanum</i> L.	262	10,0	19,0
78	80	kasztanowiec pospolity	<i>Aesculus hippocastanum</i> L.	234	10,0	19,0
79	82	kasztanowiec pospolity	<i>Aesculus hippocastanum</i> L.	251	10,0	17,0
80	83	kasztanowiec pospolity	<i>Aesculus hippocastanum</i> L.	44	2,0	7,0
81	84	kasztanowiec pospolity	<i>Aesculus hippocastanum</i> L.	44	2,0	7,0

załącznik nr 1 spis drzew Alei Kasztanowej w Bąblinie

L.P	Numer drzewa na załączniku mapowym i w terenie	Polska nazwa botaniczna rodzaju i gatunku	Łacińska nazwa botaniczna rodzaju i gatunku	Obwód pnia w [cm] na wysokości 130 cm	Średnica rzutu korony [m]	Wysokość [m]
82	85	kasztanowiec pospolity	<i>Aesculus hippocastanum</i> L.	253	10,0	17,0
83	86	kasztanowiec pospolity	<i>Aesculus hippocastanum</i> L.	28	1,0	5,0
84	87	kasztanowiec pospolity	<i>Aesculus hippocastanum</i> L.	262	10,0	17,0
85	88	kasztanowiec pospolity	<i>Aesculus hippocastanum</i> L.	283	10,0	19,0
86	89	kasztanowiec pospolity	<i>Aesculus hippocastanum</i> L.	217	10,0	9,0
87	90	kasztanowiec pospolity	<i>Aesculus hippocastanum</i> L.	178	8,0	16,0
88	91	kasztanowiec pospolity	<i>Aesculus hippocastanum</i> L.	244	12,0	19,0
89	92	kasztanowiec pospolity	<i>Aesculus hippocastanum</i> L.	249	12,0	19,0
90	93	kasztanowiec pospolity	<i>Aesculus hippocastanum</i> L.	185	8,0	16,0
91	94	kasztanowiec pospolity	<i>Aesculus hippocastanum</i> L.	223	8,0	16,0
92	95	kasztanowiec pospolity	<i>Aesculus hippocastanum</i> L.	187	8,0	17,0
93	96	kasztanowiec pospolity	<i>Aesculus hippocastanum</i> L.	264	9,0	19,0
94	97	kasztanowiec pospolity	<i>Aesculus hippocastanum</i> L.	185	5,0	9,0
95	98	kasztanowiec pospolity	<i>Aesculus hippocastanum</i> L.	204	8,0	17,0
96	99	kasztanowiec pospolity	<i>Aesculus hippocastanum</i> L.	202	8,0	18,0
97	100	kasztanowiec pospolity	<i>Aesculus hippocastanum</i> L.	269	14,0	19,0
98	101	kasztanowiec pospolity	<i>Aesculus hippocastanum</i> L.	216	10,0	19,0

załącznik nr 1 spis drzew Alei Kasztanowej w Bąblinie

L.P	Numer drzewa na załączniku mapowym i w terenie	Polska nazwa botaniczna rodzaju i gatunku	Łacińska nazwa botaniczna rodzaju i gatunku	Obwód pnia w [cm] na wysokości 130 cm	Średnica rzutu korony [m]	Wysokość [m]
99	102	kasztanowiec pospolity	<i>Aesculus hippocastanum</i> L.	216	10,0	19,0
100	103	kasztanowiec pospolity	<i>Aesculus hippocastanum</i> L.	172	7,0	19,0
101	104	kasztanowiec pospolity	<i>Aesculus hippocastanum</i> L.	198	7,0	15,0
102	105	kasztanowiec pospolity	<i>Aesculus hippocastanum</i> L.	170	7,0	15,0
103	106	kasztanowiec pospolity	<i>Aesculus hippocastanum</i> L.	234	7,0	15,0
104	107	kasztanowiec pospolity	<i>Aesculus hippocastanum</i> L.	198	7,0	15,0
105	108	kasztanowiec pospolity	<i>Aesculus hippocastanum</i> L.	224	9,0	18,0
106	109	kasztanowiec pospolity	<i>Aesculus hippocastanum</i> L.	225	5,0	9,0
107	110	kasztanowiec pospolity	<i>Aesculus hippocastanum</i> L.	226	12,0	19,0
108	111	śliwa wiśniowa	<i>Prunus cerasifera</i> L.	48, 48, 36	6,0	7,0
109	112	kasztanowiec pospolity	<i>Aesculus hippocastanum</i> L.	240	10,0	19,0
110	113	kasztanowiec pospolity	<i>Aesculus hippocastanum</i> L.	173	5,0	17,0
111	114	kasztanowiec pospolity	<i>Aesculus hippocastanum</i> L.	217	10,0	19,0
112	115	kasztanowiec pospolity	<i>Aesculus hippocastanum</i> L.	247	10,0	19,0
113	116	kasztanowiec pospolity	<i>Aesculus hippocastanum</i> L.	193	10,0	19,0
114	117	kasztanowiec pospolity	<i>Aesculus hippocastanum</i> L.	284	10,0	19,0
115	118	kasztanowiec pospolity	<i>Aesculus hippocastanum</i> L.	240	10,0	19,0

załącznik nr 1 spis drzew Alei Kasztanowej w Bąblinie

L.P	Numer drzewa na załączniku mapowym i w terenie	Polska nazwa botaniczna rodzaju i gatunku	Łacińska nazwa botaniczna rodzaju i gatunku	Obwód pnia w [cm] na wysokości 130 cm	Średnica rzutu korony [m]	Wysokość [m]
116	119	kasztanowiec pospolity	<i>Aesculus hippocastanum</i> L.	229	10,0	19,0
117	120	kasztanowiec pospolity	<i>Aesculus hippocastanum</i> L.	195	10,0	19,0
118	121	kasztanowiec pospolity	<i>Aesculus hippocastanum</i> L.	222	10,0	19,0
119	122	kasztanowiec pospolity	<i>Aesculus hippocastanum</i> L.	244	8,0	19,0
120	123	kasztanowiec pospolity	<i>Aesculus hippocastanum</i> L.	237	10,0	16,0
121	124	kasztanowiec pospolity	<i>Aesculus hippocastanum</i> L.	210	6,0	9,0
122	125	kasztanowiec pospolity	<i>Aesculus hippocastanum</i> L.	257	10,0	19,0
123	126	kasztanowiec pospolity	<i>Aesculus hippocastanum</i> L.	177	6,0	11,0
124	127	kasztanowiec pospolity	<i>Aesculus hippocastanum</i> L.	194	8,0	15,0
125	128	kasztanowiec pospolity	<i>Aesculus hippocastanum</i> L.	234	8,0	15,0
126	129	kasztanowiec pospolity	<i>Aesculus hippocastanum</i> L.	281	10,0	18,0
127	130	kasztanowiec pospolity	<i>Aesculus hippocastanum</i> L.	197	10,0	18,0
128	131	kasztanowiec pospolity	<i>Aesculus hippocastanum</i> L.	252	10,0	19,0
129	132	kasztanowiec pospolity	<i>Aesculus hippocastanum</i> L.	18	1,0	5,0
130	133	kasztanowiec pospolity	<i>Aesculus hippocastanum</i> L.	39	2,0	7,0
131	134	kasztanowiec pospolity	<i>Aesculus hippocastanum</i> L.	181	8,0	16,0
132	135	kasztanowiec pospolity	<i>Aesculus hippocastanum</i> L.	269	12,0	19,0
133	137	kasztanowiec pospolity	<i>Aesculus hippocastanum</i> L.	190	9,0	18,0
134	138	kasztanowiec pospolity	<i>Aesculus hippocastanum</i> L.	200	10,0	18,0
135	139	kasztanowiec pospolity	<i>Aesculus hippocastanum</i> L.	224	10,0	18,0
136	140	kasztanowiec pospolity	<i>Aesculus hippocastanum</i> L.	166	8,0	15,0
137	141	klon pospolity	<i>Acer platanoides</i> L.	121	8,0	14,0

załącznik nr 1 spis drzew Alei Kasztanowej w Bąblinie

L.P	Numer drzewa na załączniku mapowym i w terenie	Polska nazwa botaniczna rodzaju i gatunku	Łacińska nazwa botaniczna rodzaju i gatunku	Obwód pnia w [cm] na wysokości 130 cm	Średnica rzutu korony [m]	Wysokość [m]
138	142	kasztanowiec pospolity	<i>Aesculus hippocastanum L.</i>	193	10,0	16,0
139	143	kasztanowiec pospolity	<i>Aesculus hippocastanum L.</i>	208	9,0	18,0
140	144	kasztanowiec pospolity	<i>Aesculus hippocastanum L.</i>	195	10,0	16,0
141	145	kasztanowiec pospolity	<i>Aesculus hippocastanum L.</i>	132	8,0	16,0
142	146	kasztanowiec pospolity	<i>Aesculus hippocastanum L.</i>	185	8,0	16,0
143	147	kasztanowiec pospolity	<i>Aesculus hippocastanum L.</i>	29	2,0	7,0
144	148	kasztanowiec pospolity	<i>Aesculus hippocastanum L.</i>	31	2,0	7,0
145	149	kasztanowiec pospolity	<i>Aesculus hippocastanum L.</i>	39	2,0	7,0
146	150	kasztanowiec pospolity	<i>Aesculus hippocastanum L.</i>	273	10,0	15,0
147	151	kasztanowiec pospolity	<i>Aesculus hippocastanum L.</i>	203	10,0	16,0
148	152	kasztanowiec pospolity	<i>Aesculus hippocastanum L.</i>	204	10,0	16,0
149	153	kasztanowiec pospolity	<i>Aesculus hippocastanum L.</i>	226	10,0	18,0
150	154	kasztanowiec pospolity	<i>Aesculus hippocastanum L.</i>	216	10,0	18,0
151	155	kasztanowiec pospolity	<i>Aesculus hippocastanum L.</i>	192	10,0	18,0

## załącznik nr 1 spis drzew Alei Kasztanowej w Bąblinie

L.P	Numer drzewa na załączniku mapowym i w terenie	Polska nazwa botaniczna rodzaju i gatunku	Łacińska nazwa botaniczna rodzaju i gatunku	Obwód pnia w [cm] na wysokości 130 cm	Średnica rzutu korony [m]	Wysokość [m]
152	156	kasztanowiec pospolity	<i>Aesculus hippocastanum</i> L.	207	10,0	18,0
153	157	kasztanowiec pospolity	<i>Aesculus hippocastanum</i> L.	231	10,0	18,0
154	158	kasztanowiec pospolity	<i>Aesculus hippocastanum</i> L.	241	12,0	19,0
155	159	kasztanowiec pospolity	<i>Aesculus hippocastanum</i> L.	184	8,0	19,0
156	160	kasztanowiec pospolity	<i>Aesculus hippocastanum</i> L.	224	8,0	19,0
157	161	kasztanowiec pospolity	<i>Aesculus hippocastanum</i> L.	175	8,0	16,0
158	162	kasztanowiec pospolity	<i>Aesculus hippocastanum</i> L.	204	8,0	17,0
159	163	kasztanowiec pospolity	<i>Aesculus hippocastanum</i> L.	170	8,0	17,0
160	164	kasztanowiec pospolity	<i>Aesculus hippocastanum</i> L.	237	12,0	19,0
161	165	kasztanowiec pospolity	<i>Aesculus hippocastanum</i> L.	185	12,0	16,0
162	166	kasztanowiec pospolity	<i>Aesculus hippocastanum</i> L.	243	12,0	19,0
163	168	kasztanowiec pospolity	<i>Aesculus hippocastanum</i> L.	239	10,0	19,0

## załącznik nr 1 spis drzew Alei Kasztanowej w Bąblinie

L.P	Numer drzewa na załączniku mapowym i w terenie	Polska nazwa botaniczna rodzaju i gatunku	Łacińska nazwa botaniczna rodzaju i gatunku	Obwód pnia w [cm] na wysokości 130 cm	Średnica rzutu korony [m]	Wysokość [m]
164	169	kasztanowiec pospolity	<i>Aesculus hippocastanum L.</i>	170	10,0	16,0
165	170	grab pospolity	<i>Carpinus betulus L.</i>	176	8,0	14,0

Załącznik Nr 2 do uchwały Nr XXIII/274/25  
Rady Miejskiej w Obornikach  
z dnia 26 listopada 2025 r.

Wykaz drzew wytypowanych do przeprowadzenia zabiegów pielęgnacyjnych.xlsx

Lp.	Numer drzewa na załączniku mapowym	Polska nazwa botaniczna rodzaju i gatunku	Łacińska nazwa botaniczna rodzaju i gatunku	Obwód pnia w [cm] na wysokości 130 cm	Średnica rzutu korony [m]	Wysokość [m]	Opis drzewa	Opis stanu	Skala Roloffa -ocena vitalności korony [Stopień: 1 - 4]	Stan zdrowotny drzewa [Stopień: 1 - 5]	Ocena statyki drzewa [Stopień: 0 - 3]	Ocena ryzyka w otoczeniu drzewa [1 - 16.]	Susz [%]	Gospodarka zadzwieniem	Zalecenia [1. - 11.]	Gatunki będące pod ochroną oraz budki legowe
1.	2	kasztanowiec pospolity	<i>Aesculus hippocastanum</i> L.	203	8,0	16,0	Jeden pień, wieloprzewodnikowe rozgałęzione na wys. 7 m, korona owalna	Rany po cięciach w przeszłości, na wys. 3 m ubytek kieszonowy po odłamanych konarach, w nim wypróchnienia, dziądła kominowa po odłamanych konarach	2. Skala Roloffa 1	4. Dobry	0. Statyka prawidłowa	2.	0-15%	Do pielęgnacji	2.	
2.	3	kasztanowiec pospolity	<i>Aesculus hippocastanum</i> L.	235	8,0	18,0	Jeden pień, rozgałęzione na wys. 6 m, rozwidlenie V-kształtne z zakorkiem, korona owalna	Uszkodzenia antropogeniczne: nierównomierne przycinanie i wytworzenie się reteracji, dziądła kominowa obciążona na wys. 1 m do wys. 2 m a w niej wypróchnienia, kolumny kambialne	2. Skala Roloffa 1	2. Zły	2. Statyka zachwiana	13.	0-15%	Do pielęgnacji i obserwacji	2., 3., 7. (1 szt., elastyczne)	budka legowa
3.	4	kasztanowiec pospolity	<i>Aesculus hippocastanum</i> L.	175	7,0	15,0	Jeden krzywy nieregularny pień, rozgałęziony na wys. 5 m, krzywina korony	Uszkodzenia antropogeniczne: nierównomierne przycinanie, dziądła kominowa obciążona na wys. 1,5 m do wys. 2 m a w niej wypróchnienia, złana ścianka kalusowa, wypróchnienia po obciętych konarach na wys. 2 m	2. Skala Roloffa 1	2. Zły	1. Statyka lekko zachwiana	9.	0-15%	Do pielęgnacji i obserwacji	2.	
4.	6	kasztanowiec pospolity	<i>Aesculus hippocastanum</i> L.	194	8,0	16,0	Jeden pień, dwa przewodniki rozgałęzione na wys. 5 m,	Liczne ubytki kieszonowe na wys. 5 i 6, rany po cięciach w przeszłości powyżej standardu normy, wypróchnienia w obciętych konarach	2. Skala Roloffa 1	4. Dobry	0. Statyka prawidłowa	2.	0-15%	Do pielęgnacji	2.	
5.	8	kasztanowiec pospolity	<i>Aesculus hippocastanum</i> L.	265	12,0	19,0	Jeden pień, wieloprzewodnikowe rozgałęzione na wys. 7 m, korona rozłożysta	Listwa mrozowa na pniu ięga do wys. 1 m do wys. 2,5 m, nekroza towarzysząca listwie, wyciek na wys. 1 m	2. Skala Roloffa 1	2. Zły	1. Statyka lekko zachwiana	10.	16-30%	Do pielęgnacji i obserwacji	2., 3. Obniżenie merysystemu wierzchołkowego, 5.	
6.	10	kasztanowiec pospolity	<i>Aesculus hippocastanum</i> L.	189	8,0	18,0	Jeden pień, dwa przewodniki rozgałęzione na wys. 9 m	Uszkodzenia antropogeniczne: nierównomierne przycinanie i wytworzenie się reteracji nad furtką do skrócenia o 1/2, wylamany konar w koronie-uszkodzenia atmosferyczne	3. Skala Roloffa 2	2. Zły	1. Statyka lekko zachwiana	10.	0-15%	Do pielęgnacji i obserwacji	2., 3., 4.	
7.	11	kasztanowiec pospolity	<i>Aesculus hippocastanum</i> L.	169	8,0	18,0	Jeden pień, jeden przewodnik, rozgałęzione na wys. 12 m	Susz gałęziowy nad drogą	2. Skala Roloffa 1	4. Dobry	0. Statyka prawidłowa	2.	0-15%	Do pielęgnacji	2.	
8.	13	kasztanowiec pospolity	<i>Aesculus hippocastanum</i> L.	279	19,0	19,0	Jeden pień, dwa przewodniki rozgałęzione na wys. 4 m, korona rozłożysta, drzewo cenne krajobrazowo	Ubytek kominowy zamknięty do wys. 3 m, uszkodzenia mechaniczne w odnoimku, rany po cięciach w przeszłości, wypróchnienia po obciętych konarach - wejście do furtki - do usunięcia	2. Skala Roloffa 1	3. Średni	2. Statyka zachwiana	11.	0-15%	Do pielęgnacji i obserwacji	2., 3., 7. (2 szt., elastyczne)	
9.	17	kasztanowiec pospolity	<i>Aesculus hippocastanum</i> L.	230	8,0	17,0	Jeden pień, dwa przewodniki rozgałęzione, rozwidlenie V-kształtne z zakorkiem	Zakorek pomiędzy przewodnikami, ubytek kominowy po obciętych konarach w przeszłości u nasady korony	2. Skala Roloffa 1	2. Zły	2. Statyka zachwiana	13.	0-15%	Do pielęgnacji i obserwacji	2., 7. (1 szt., elastyczne)	
10.	19	kasztanowiec pospolity	<i>Aesculus hippocastanum</i> L.	209	8,0	16,0	Jeden pień, jeden przewodnik, rozgałęzione na wys. 10 m	Uszkodzenia antropogeniczne: nierównomierne przycinanie i wytworzenie się reteracji do redukcji o 1/4 st.	1. Skala Roloffa 0	3. Średni	0. Statyka prawidłowa	2.	0-15%	Do pielęgnacji	2.	
11.	21	kasztanowiec pospolity	<i>Aesculus hippocastanum</i> L.	193	8,0	18,0	Jeden pień, jeden przewodnik, rozgałęzione na wys. 10 m	Nekrozy na pniu, uszkodzenia mechaniczne i wypróchnienia po obciętych gałęziach od strony furtki, uschnięty konar na wys. 10 m nad furtką	2. Skala Roloffa 1	3. Średni	0. Statyka prawidłowa	3.	0-15%	Do pielęgnacji	2.	
12.	22	kasztanowiec pospolity	<i>Aesculus hippocastanum</i> L.	201	8,0	18,0	Jeden pień, dwa przewodniki rozgałęzione na wys. 9 m, rozwidlenie V-kształtne niestotne	Nekrozy na pniu, uszkodzenia mechaniczne i wypróchnienia po obciętych gałęziach od strony furtki, redukcja merysystemu wierzchołkowego jednego z przewodników, ubytki kieszonowe po obciętych konarach	2. Skala Roloffa 1	3. Średni	0. Statyka prawidłowa	3.	0-15%	Do pielęgnacji	2., 3.	

Wykaz drzew wytypowanych do przeprowadzenia zabiegów pielęgnacyjnych.xlsx

Lp.	Numer drzewa na załączniku mapowym	Polka nazwa botaniczna rodzaju i gatunku	Łacińska nazwa botaniczna rodzaju i gatunku	Obwód pnia w [cm] na wysokości 130 cm	Średnica rzutu korony [m]	Wysokość [m]	Opis drzewa	Opis stanu	Skala Roloffa -ocena vitalności korony [Stopień: 1 - 5 - (4)]	Stan zdrowotny drzewa [Stopień: 1 - 5]	Ocena statyki drzewa [Stopień: 0 - 3]	Ocena ryzyka w otoczeniu drzewa [1 - 16.]	Susz [%]	Gospodarka zadrzewieniem	Zalecenia [1. - 11.]	Gatunki będące pod ochroną oraz budki lęgowe
13.	24	kasztanowiec pospolity	<i>Aesculus hippocastanum</i> L.	168	8,0	18,0	Jeden pień, jeden przewodnik, rozgałęzione na wys. 10 m	Neekroza pnia 0,3 m <sup>2</sup> na wys. 1 m, reteraty od strony ogrodzenia po nieusuniętej przycinanie do redukcji o 1/2 dł., dziupla kominowa zamknięta na wys. 2 m	2. Skala Roloffa 1	2. Zły	1. Statyka lekko zachwiana	10.	16-30%	Do pielęgnacji i obserwacji	2.	
14.	25	kasztanowiec pospolity	<i>Aesculus hippocastanum</i> L.	149	8,0	15,0	Jeden pień, dwa przewodniki rozgałęzione na wys. 6 m	Przewieszony konar nad ogrodzeniem do redukcji o 1/2 dł., rany po cięciach w przeszłości w standardzie normy	2. Skala Roloffa 1	4. Dobry	0. Statyka prawidłowa	2.	0-15%	Do pielęgnacji	2.	budka lęgowa
15.	26	kasztanowiec pospolity	<i>Aesculus hippocastanum</i> L.	202	8,0	18,0	Jeden pień, wieloprzewodnikowe rozgałęzione na wys. 8 m	Listwa mrozowa na wys. 1 m idąca spiralnie do wys. 2 m, rany po cięciach w przeszłości powyżej standardu a w nich wypróchnienia i nekroza u nasady korony	2. Skala Roloffa 1	3. Średni	1 Statyka lekko zachwiana	9.	0-15%	Do pielęgnacji i obserwacji	2.	
16.	27	kasztanowiec pospolity	<i>Aesculus hippocastanum</i> L.	144	7,0	17,0	Jeden pień, jeden przewodnik, rozgałęzione na wys. 8 m	Korona jednostronna, bluszcz u nasady korony	2. Skala Roloffa 1	4. Dobry	0. Statyka prawidłowa	2.	0-15%	Do pielęgnacji	2.	
17.	28	kasztanowiec pospolity	<i>Aesculus hippocastanum</i> L.	214	8,0	18,0	Jeden pień, dwa przewodniki rozgałęzione na wys. 9 m, rozwidlenie U kształtne nieistotne	Liczy susz gałęziowy i konarowy nad drogą, rany po cięciach w przeszłości w standardzie normy	2. Skala Roloffa 1	4. Dobry	0. Statyka prawidłowa	2.	0-15%	Do pielęgnacji	2.	budka lęgowa
18.	30	kasztanowiec pospolity	<i>Aesculus hippocastanum</i> L.	210	5,0	18,0	Jeden pień, jeden przewodnik, drzewo w całości porośnięte bluszczem	Korona zdmonowana przez krótkopędy, odrosty korzeniowe	3. Skala Roloffa 2	2. Zły	1. Statyka lekko zachwiana	9.	0-15%	Do pielęgnacji i obserwacji	2.	
19.	32	kasztanowiec pospolity	<i>Aesculus hippocastanum</i> L.	216	10,0	19,0	Jeden pień, dwa przewodniki rozgałęzione na wys. 8 m, drzewo w całości porośnięte bluszczem	Zawieszona gałęź w koronie	2. Skala Roloffa 1	3. Średni	0. Statyka prawidłowa	3.	0-15%	Do pielęgnacji	2.	
20.	34	kasztanowiec pospolity	<i>Aesculus hippocastanum</i> L.	221	10,0	19,0	Jeden pień, dwa przewodniki rozgałęzione na wys. 8 m, drzewo w całości porośnięte bluszczem	Zawieszona gałęź w koronie	2. Skala Roloffa 1	3. Średni	0. Statyka prawidłowa	3.	0-15%	Do pielęgnacji	2.	
21.	36	kasztanowiec pospolity	<i>Aesculus hippocastanum</i> L.	165	10,0	19,0	Jeden pień, wieloprzewodnikowe, rozgałęzione na wys. 8 m, drzewo w całości porośnięte bluszczem	Brak uwag	2. Skala Roloffa 1	3. Średni	0. Statyka prawidłowa	3.	0-15%	Do pielęgnacji	2.	
22.	37	kasztanowiec pospolity	<i>Aesculus hippocastanum</i> L.	221	10,0	19,0	Jeden pień, dwa przewodniki, rozgałęzione na wys. 6 m, drzewo w całości porośnięte bluszczem	Brak uwag	2. Skala Roloffa 1	3. Średni	1 Statyka lekko zachwiana	5.	0-15%	Do pielęgnacji	2.	
23.	38	kasztanowiec pospolity	<i>Aesculus hippocastanum</i> L.	143	8,0	16,0	Jeden pień, jeden przewodnik, rozgałęzione na wys. 5 m	Brak uwag	1. Skala Roloffa 0	4. Dobry	0. Statyka prawidłowa	1.	0-15%	Do pielęgnacji	2.	
24.	39	kasztanowiec pospolity	<i>Aesculus hippocastanum</i> L.	242	12,0	19,0	Jeden pień, dwa przewodniki rozgałęzione na wys. 9 m	Zabita na pniu, rany po cięciach w przeszłości w standardzie normy, zmiany guzowate, nekroza w wypróchniałym konarze nad ogrodzeniem do usunięcia	2. Skala Roloffa 1	4. Dobry	0. Statyka prawidłowa	2.	0-15%	Do pielęgnacji	2.	
25.	40	kasztanowiec pospolity	<i>Aesculus hippocastanum</i> L.	155	10,0	19,0	Jeden pień, dwa przewodniki rozgałęzione na wys. 7 m, krzywizna pnia	Liczy susz gałęziowy i konarowy	2. Skala Roloffa 1	4. Dobry	0. Statyka prawidłowa	3.	16-30%	Do pielęgnacji	2.	
26.	41	kasztanowiec pospolity	<i>Aesculus hippocastanum</i> L.	196	10,0	19,0	Jeden pień, dwa przewodniki rozgałęzione na wys. 5 m, rozwidlenie U kształtne nieistotne	Liczy susz gałęziowy i konarowy nad wjazdem	2. Skala Roloffa 1	4. Dobry	0. Statyka prawidłowa	3.	16-30%	Do pielęgnacji	2.	
27.	43	kasztanowiec pospolity	<i>Aesculus hippocastanum</i> L.	188	10,0	19,0	Jeden pień, dwa przewodniki rozgałęzione na wys. 7 m, rozwidlenie V kształtne nieistotne	Rany po cięciach w przeszłości powyżej standardu normy u nasady korony	2. Skala Roloffa 1	3. Średni	0. Statyka prawidłowa	3.	0-15%	Do pielęgnacji	2.	
28.	44	kasztanowiec pospolity	<i>Aesculus hippocastanum</i> L.	231	12,0	19,0	Jeden pień, dwa przewodniki rozgałęzione na wys. 9 m, rozwidlenie V kształtne nieistotne	Rany po cięciach w przeszłości powyżej standardu normy u nasady korony, ubytek wgłębny kominowy 10%	2. Skala Roloffa 1	3. Średni	0. Statyka prawidłowa	3.	0-15%	Do pielęgnacji	2.	
29.	46	kasztanowiec pospolity	<i>Aesculus hippocastanum</i> L.	204	10,0	19,0	Jeden pień, dwa przewodniki rozgałęzione na wys. 9 m, rozwidlenie V kształtne nieistotne	Uszkodzenia antropogeniczne: obciety jeden z przewodników, dziupla kominowa idąca od uszkodzenia do wys. 1 m, zabita w odziumku	2. Skala Roloffa 1	2. Zły	0. Statyka prawidłowa	8.	0-15%	Do pielęgnacji	2.	
30.	49	kasztanowiec pospolity	<i>Aesculus hippocastanum</i> L.	197	8,0	18,0	Jeden pień, dwa przewodniki rozgałęzione na wys. 7 m	Rany po cięciach w przeszłości powyżej standardu normy a w nich wypróchnienia, liczy susz gałęziowy i konarowy nad drogą	2. Skala Roloffa 1	4. Dobry	0. Statyka prawidłowa	2.	0-15%	Do pielęgnacji	2.	
31.	51	kasztanowiec pospolity	<i>Aesculus hippocastanum</i> L.	153	6,0	18,0	Jeden pień, dwa przewodniki rozgałęzione, na wys. 9 m	Rany po cięciach w przeszłości w standardzie normy, zabita na wys. 2 m	2. Skala Roloffa 1	3. Średni	0. Statyka prawidłowa	3.	0-15%	Do pielęgnacji	2.	

Wykaz drzew wytypowanych do przeprowadzenia zabiegów pielęgnacyjnych.xlsx

Lp.	Numer drzewa na załączniku mapowym	Polka nazwa botaniczna rodzaju i gatunku	Łacińska nazwa botaniczna rodzaju i gatunku	Obwód pnia w [cm] na wysokości 130 cm	Średnica rzutu korony [m]	Wysokość [m]	Opis drzewa	Opis stanu	Skala Rollofa - ocena vitalności korony [Stopień: 1 - 3 - (4)]	Stan zdrowotny drzewa [Stopień: 1 - 5]	Ocena statyki drzewa [Stopień: 0 - 3]	Ocena ryzyka w otoczeniu drzewa [1 - 16.]	Susz [%]	Gospodarka zadrzewieniem	Zalecenia [1. - 11.]	Gatunki będące pod ochroną oraz budki lęgowe
32.	52	kasztanowiec pospolity	<i>Aesculus hippocastanum</i> L.	168	8,0	18,0	Jeden pień, jeden przewodnik, rozgałęzione na wys. 8 m	Rany po cięciach w przeszłości w standardzie normy, ubytek wgłębny na wys. 130 cm - 10%	2. Skala Rollofa 1	3. Średni	0. Statyka prawidłowa	3.	0-15%	Do pielęgnacji	2.	
33.	53	kasztanowiec pospolity	<i>Aesculus hippocastanum</i> L.	234	10,0	18,0	Jeden pień, dwa przewodniki rozgałęzione na wys. 10, rozwidlenie V kształtne nieistotne	Rany po cięciach w przeszłości w standardzie normy, ubytki kieszeniowe, wypróchnienia po obalanych konarach, uschnięte gałęzie nad drogą	2. Skala Rollofa 1	3. Średni	1 Statyka lekko zachwiana	8.	0-15%	Do pielęgnacji i obserwacji	2.	
34.	54	kasztanowiec pospolity	<i>Aesculus hippocastanum</i> L.	224	5,0	18,0	Jeden pień, dwa przewodniki rozgałęzione na wys. 10, rozwidlenie V kształtne nieistotne, korona kolumnowa	Rany po cięciach w przeszłości powyżej standardu normy - kolizja ze słupem energetycznym, pody epikormiczne, wypróchnienia po cięciach	2. Skala Rollofa 1	2. Zły	1. Statyka lekko zachwiana	9.	0-15%	Do pielęgnacji i obserwacji	2.	
35.	55	kasztanowiec pospolity	<i>Aesculus hippocastanum</i> L.	190	5,0	18,0	Jeden pień, jeden przewodnik, rozgałęzione na wys. 9 m	Wykonano cięcia sanitarne	2. Skala Rollofa 1	4. Dobry	0. Statyka prawidłowa	2.	brak	Do pielęgnacji	2.	
36.	56	kasztanowiec pospolity	<i>Aesculus hippocastanum</i> L.	194	9,0	18,0	Jeden pień, dwa przewodniki rozgałęzione na wys. 10 m, rozwidlenie V-kształtne nieistotne	Uschnięty konar nad drogą	2. Skala Rollofa 1	4. Dobry	0. Statyka prawidłowa	2.	0-15%	Do pielęgnacji	2.	
37.	57	kasztanowiec pospolity	<i>Aesculus hippocastanum</i> L.	242	9,0	18,0	Jeden pień, dwa przewodniki rozgałęzione na wys. 9 m, rozwidlenie V-kształtne nieistotne	Uszkodzenia antropogeniczne: nieumiejętne przycięcie i wytworzenie się reteracji do redukcji o 1/2 dł.	2. Skala Rollofa 1	4. Dobry	0. Statyka prawidłowa	2.	0-15%	Do pielęgnacji	2.	
38.	58	kasztanowiec pospolity	<i>Aesculus hippocastanum</i> L.	189	9,0	18,0	Jeden pień, jeden przewodnik, rozgałęzione na wys. 9 m	Listwa mrozowa na pniu idąca od 3 m do wys. 5 m do uschniętego konaru, drzewo w przeszłości podkresane, zablika na wys. 1.1 m a w niej wypróchnienia, liczny susz gałęziowy i konarowy	2. Skala Rollofa 1	2. Zły	2. Statyka zachwiana	13.	0-15%	Do pielęgnacji i obserwacji	1., 2.	
39.	59	kasztanowiec pospolity	<i>Aesculus hippocastanum</i> L.	192	9,0	18,0	Jeden pień, dwa przewodniki rozgałęzione na wys. 8 m, rozwidlenie V-kształtne nieistotne	Zabliki na pniu, liczny susz gałęziowy i konarowy nad drogą	2. Skala Rollofa 1	3. Średni	0. Statyka prawidłowa	3.	0-15%	Do pielęgnacji	2.	
40.	60	kasztanowiec pospolity	<i>Aesculus hippocastanum</i> L.	248	9,0	19,0	Jeden pień, dwa przewodniki rozgałęzione na wys. 8 m, rozwidlenie V-kształtne nieistotne	Uszkodzenia atmosferyczne w przeszłości - ślady po odłamanych konarach na wys. 2 m, liczny susz gałęziowy i konarowy nad drogą	2. Skala Rollofa 1	2. Zły	1. Statyka lekko zachwiana	10.	0-15%	Do pielęgnacji i obserwacji	2.	
41.	62	kasztanowiec pospolity	<i>Aesculus hippocastanum</i> L.	225	9,0	19,0	Jeden pień, dwa przewodniki rozgałęzione na wys. 6 m, rozwidlenie V-kształtne nieistotne	Liczne ślady po cięciach w przeszłości powyżej standardu, ubytki kieszeniowe w przewodnikach, listwa mrozowa na pniu, bliźnięta plicz zabaw	2. Skala Rollofa 1	2. Zły	2. Statyka zachwiana	13.	0-15%	Do pielęgnacji i obserwacji	7. (1 szt., elastyczne)	
42.	67	kasztanowiec pospolity	<i>Aesculus hippocastanum</i> L.	264	10,0	19,0	Jeden pień, wieloprzewodnikowe rozgałęzione na wys. 9 m	Liczne ślady po cięciach w przeszłości powyżej standardu, dziupla kominowa zamknięta, uschnięte konary u nasady korony i w koronie	2. Skala Rollofa 1	3. Średni	0. Statyka prawidłowa	3.	0-15%	Do pielęgnacji	2.	
43.	68	kasztanowiec pospolity	<i>Aesculus hippocastanum</i> L.	255	10,0	19,0	Jeden pień, wieloprzewodnikowe rozgałęzione na wys. 9 m	Uszkodzenia antropogeniczne: nieumiejętne przycięcie i wytworzenie się reteracji, liczny susz konarowy i gałęziowy, ubytek wgłębny 30 %, złamany wiszący konar nad branką do usunięcia	2. Skala Rollofa 1	2. Zły	1. Statyka lekko zachwiana	10.	16-30%	Do pielęgnacji i obserwacji	4., 5.	

Wykaz drzew wytypowanych do przeprowadzenia zabiegów pielęgnacyjnych.xlsx

Lp.	Numer drzewa na załączniku mapowym	Polka nazwa botaniczna rodzaju i gatunku	Łacińska nazwa botaniczna rodzaju i gatunku	Obwód pnia w [cm] na wysokości 130 cm	Średnica rzutu korony [m]	Wysokość [m]	Opis drzewa	Opis stanu	Skala Roloffa -ocena vitalności korony [Stopień: 1 - 3 - 4]	Stan zdrowotny drzewa [Stopień: 1 - 5]	Ocena statyki drzewa [Stopień: 0 - 3]	Ocena ryzyka w otoczeniu drzewa [1 - 16.]	Susz [%]	Gospodarka zarzewieniem	Zalecenia [1. - 11.]	Gatunki będące pod ochroną oraz budki lęgowe
44.	70	kasztanowiec pospolity	<i>Aesculus hippocastanum</i> L.	288	10,0	19,0	Jeden pień, dwa przewodniki rozgałęzione na wys. 5 m, rozwidlenie V-kształtne nieistotne, korona rozłożysta i przewieszona; <b>drzewo cenne historycznie i krajobrazowo</b>	Drobny susz obwodowy; <u>napiętniszcze, spośród alii</u>	1. Skala Roloffa 0	4. Dobry	0. Statyka prawidłowa	1.	0-15%	Do pielęgnacji	2.	
45.	71	kasztanowiec pospolity	<i>Aesculus hippocastanum</i> L.	262	10,0	15,0	Jeden pień, wieloprzewodnikowe rozgałęzione na wys. 6m	Ubytek węglowy 30 %, liczne wypróchnienia, rany po cięciach w przeszłości powyżej standardu a w nich wypróchnienia i nekroza	3. Skala Roloffa 2	2. Zły	2. Statyka zachwiana	13.	31-45%	Do pielęgnacji i obserwacji	1, 2, 5.	
46.	72	kasztanowiec pospolity	<i>Aesculus hippocastanum</i> L.	215	10,0	15,0	Jeden pień, wieloprzewodnikowe rozgałęzione na wys. 7m	Rozległa nekroza na pniu idąca od odnóżki, owocniki grybów w stanie rozkładu	3. Skala Roloffa 2	2. Zły	2. Statyka zachwiana	13.	16-30%	Do pielęgnacji i obserwacji	1, 2.	
47.	77	kasztanowiec pospolity	<i>Aesculus hippocastanum</i> L.	205	8,0	17,0	Jeden pień, dwa przewodniki rozgałęzione na wys. 6 m, rozwidlenie V-kształtne nieistotne	nekroza w konarze nad furtką, liczny susz gałęziowy i konarowy, zabieka na wys. 1 m	2. Skala Roloffa 1	3. Średni	0. Statyka prawidłowa	3.	0-15%	Do pielęgnacji	2.	
48.	78	kasztanowiec pospolity	<i>Aesculus hippocastanum</i> L.	285	10,0	19,0	Jeden pień, wieloprzewodnikowe rozgałęzione na wys. 7 m, korona rozłożysta; <b>drzewo cenne historycznie i krajobrazowo</b>	Susz gałęziowy od strony drogi	2. Skala Roloffa 1	4. Dobry	0. Statyka prawidłowa	2.	0-15%	Do pielęgnacji	2.	
49.	79	kasztanowiec pospolity	<i>Aesculus hippocastanum</i> L.	262	10,0	19,0	Jeden pień, dwa przewodniki rozgałęzione na wys. 7 m, rozwidlenie V-kształtne nieistotne, krzywizna pnia	Uszkodzenia antropogeniczne: nieregularne przycięcie i wytworzenie się reteracji do redukcji, ubytek kieszonowy w jednym z przewodników	2. Skala Roloffa 1	3. Średni	2. Statyka zachwiana	10.	0-15%	Do pielęgnacji	2, 7 (1 szt. elastyczne - ze względu na budowę korony)	
50.	80	kasztanowiec pospolity	<i>Aesculus hippocastanum</i> L.	234	10,0	19,0	Jeden pień, dwa przewodniki rozgałęzione na wys. 9 m, rozwidlenie V-kształtne nieistotne, krzywizna pnia	Uszkodzenia atmosferyczne: spiralna listwa mrozowa, głuchy dźwięk podczas spukania - rozległy ubytek korninowy	3. Skala Roloffa 2	2. Zły	2. Statyka zachwiana	13.	0-15%	Do pielęgnacji i obserwacji	2, 7 (1 szt. elastyczne)	
51.	82	kasztanowiec pospolity	<i>Aesculus hippocastanum</i> L.	251	10,0	17,0	Jeden pień, wieloprzewodnikowe rozgałęzione na wys. 6 m	Rany po cięciach w przeszłości powyżej standardu normy a w nich wypróchnienia, uschnięta gałąź nad bramą do usunięcia	2. Skala Roloffa 1	3. Średni	1. Statyka lekko zachwiana	8.	0-15%	Do pielęgnacji i obserwacji	2.	
52.	85	kasztanowiec pospolity	<i>Aesculus hippocastanum</i> L.	253	10,0	17,0	Jeden pień, dwa przewodniki rozgałęzione na wys. 7 m, rozwidlenie V-kształtne z zakorkiem	Rany po cięciach w przeszłości powyżej standardu normy a w nich wypróchnienia, listwa mrozowa na pniu idąca spiralnie	2. Skala Roloffa 1	2. Zły	2. Statyka zachwiana	13.	0-15%	Do pielęgnacji i obserwacji	2.	
53.	87	kasztanowiec pospolity	<i>Aesculus hippocastanum</i> L.	262	10,0	17,0	Jeden pień, dwa przewodniki rozgałęzione na wys. 7 m, rozwidlenie V-kształtne nieistotne	Uschnięty konar na wys. 10 m nad drogą	2. Skala Roloffa 1	3. Średni	0. Statyka prawidłowa	3.	0-15%	Do pielęgnacji	2.	
54.	88	kasztanowiec pospolity	<i>Aesculus hippocastanum</i> L.	283	10,0	19,0	Jeden pień, jeden przewodnik, rozgałęzione na wys. 10	Uschnięty konar na wys. 10 m równoległy do drogi, listwa mrozowa na pniu, rany po cięciach w przeszłości w standardzie normy	2. Skala Roloffa 1	3. Średni	0. Statyka prawidłowa	3.	0-15%	Do pielęgnacji	2.	dziupla lęgowa dzięcioła dużego ( <i>Dendrocopos major</i> )
55.	89	kasztanowiec pospolity	<i>Aesculus hippocastanum</i> L.	217	10,0	9,0	Jeden pień, jeden przewodnik, brak wyraźnej korony	Żłom w przeszłości, korona zdominowana przez krótkopędy, dziupla kominowa otwarta na wys. 9 m	4. Skala Roloffa 3	2. Zły	1. Statyka lekko zachwiana	10.	brak	Do pielęgnacji i obserwacji	3.	
56.	91	kasztanowiec pospolity	<i>Aesculus hippocastanum</i> L.	244	12,0	19,0	Jeden pień, wieloprzewodnikowe rozgałęzione na wys. 12 m	Uszkodzenia atmosferyczne: złamanie od wiatru jednego z przewodników od strony pola	2. Skala Roloffa 1	3. Średni	0. Statyka prawidłowa	3.	0-15%	Do pielęgnacji	2.	

Wykaz drzew wytypowanych do przeprowadzenia zabiegów pielęgnacyjnych.xlsx

Lp.	Numer drzewa na załączniku mapowym	Polka nazwa botaniczna rodzaju i gatunku	Łacińska nazwa botaniczna rodzaju i gatunku	Obwód pnia w [cm] na wysokości 130 cm	Średnica rzutu korony [m]	Wysokość [m]	Opis drzewa	Opis stanu	Skala Roloffa -ocena vitalności korony [Stopień: 1 - 3 - (4)]	Stan zdrowotny drzewa [Stopień: 1 - 5]	Ocena statyki drzewa [Stopień: 0 - 3]	Ocena ryzyka w otoczeniu drzewa [1 - 16.]	Susz [%]	Gospodarka zadrzewieniem	Zalecenia [1. - 11.]	Gatunki będące pod ochroną oraz budki lęgowe
57.	92	kasztanowiec pospolity	<i>Aesculus hippocastanum</i> L.	249	12,0	19,0	Jeden pień, dwa przewodniki rozgałęzione na wys. 7 m, rozwidlenie V-kształtne nieistotne	Uszkodzenia atmosferyczne: złamanie od wiatru jednego z przewodników od strony drogi, listwa mrozowa na gałęzi	2. Skala Roloffa 1	3. Średni	1. Statyka lekko zachwiana	8.	0-15%	Do pielęgnacji i obserwacji	2.	
58.	94	kasztanowiec pospolity	<i>Aesculus hippocastanum</i> L.	223	8,0	16,0	Jeden pień, dwa przewodniki rozgałęzione na wys. 7 m, rozwidlenie V-kształtne nieistotne, krzywizna korony, kolija ze słupem energetycznym	Nekroza i wypróchnienia w konarze od strony pola na wys. 12 m do usunięcia	2. Skala Roloffa 1	3. Średni	0. Statyka prawidłowa	3.	brak	Do pielęgnacji	3.	
59.	99	kasztanowiec pospolity	<i>Aesculus hippocastanum</i> L.	202	8,0	18,0	Jeden pień, dwa przewodniki rozgałęzione na wys. 9 m, rozwidlenie V-kształtne nieistotne	Rany po cięciach w przeszłości w standardzie normy	1. Skala Roloffa 0	4. Dobry	0. Statyka prawidłowa	3.	16-30%	Do pielęgnacji	2.	
60.	100	kasztanowiec pospolity	<i>Aesculus hippocastanum</i> L.	269	14,0	19,0	Jeden pień, dwa przewodniki rozgałęzione na wys. 9 m, rozwidlenie V-kształtne z rozległym zakorkiem	Rany po cięciach w przeszłości w standardzie normy, susz gałęziowy i konarowy nad drogą	2. Skala Roloffa 1	3. Średni	2. Statyka zachwiana	11.	16-30%	Do pielęgnacji i obserwacji	2., 7. (2 szt., elastyczne)	
61.	101	kasztanowiec pospolity	<i>Aesculus hippocastanum</i> L.	216	10,0	19,0	Jeden pień, dwa przewodniki rozgałęzione na wys. 7 m, rozwidlenie V-kształtne nieistotne	Rany po cięciach w przeszłości w standardzie normy, susz gałęziowy i konarowy nad drogą	2. Skala Roloffa 1	4. Dobry	0. Statyka prawidłowa	2.	0-15%	Do pielęgnacji	2.	
62.	103	kasztanowiec pospolity	<i>Aesculus hippocastanum</i> L.	172	7,0	19,0	Jeden pień, dwa przewodniki rozgałęzione na wys. 4 m, rozwidlenie V-kształtne nieistotne	Rany po cięciach w przeszłości w standardzie normy, drzewo podkresane w przeszłości	2. Skala Roloffa 1	4. Dobry	0. Statyka prawidłowa	2.	0-15%	Do pielęgnacji	2.	
63.	104	kasztanowiec pospolity	<i>Aesculus hippocastanum</i> L.	198	7,0	15,0	Jeden pień, jeden przewodnik, rozgałęzione na wys. 10 m	Drzewo podkresane w przeszłości, liczne pędy odrostowe, listwa mrozowa na gałęzi idącej od odziomka do wys. 1,5 m, ubytek wgłębny 20%, liczne wypróchnienia i pędy epikormiczne	3. Skala Roloffa 2	2. Zły	1. Statyka lekko zachwiana	10.	0-15%	Do pielęgnacji i obserwacji	2.	
64.	106	kasztanowiec pospolity	<i>Aesculus hippocastanum</i> L.	234	7,0	15,0	Jeden pień, dwa przewodniki rozgałęzione na wys. 7 m, rozwidlenie V-kształtne nieistotne	Otwarta dziupla kominowa idąca od wysokości 2 m do wierzchołka jednego z przewodników, susz konarowy na wys. 13 m	3. Skala Roloffa 2	2. Zły	2. Statyka zachwiana	13.	0-15%	Do pielęgnacji i obserwacji	2., 7. (1 szt., elastyczne)	
65.	107	kasztanowiec pospolity	<i>Aesculus hippocastanum</i> L.	198	7,0	15,0	Jeden pień, jeden przewodnik, rozgałęzione na wys. 5 m, krzywizna korony	Liczny susz obwodowy	2. Skala Roloffa 1	3. Średni	0. Statyka prawidłowa	3.	16-30%	Do pielęgnacji	2.	
66.	115	kasztanowiec pospolity	<i>Aesculus hippocastanum</i> L.	247	10,0	19,0	Jeden pień, wieloprzewodnikowe rozgałęzione na wys. 7 m	Dziupla w koronie drzewa na wys. 10 m, susz gałęziowy od strony drogi	2. Skala Roloffa 1	3. Średni	0. Statyka prawidłowa	3.	0-15%	Do pielęgnacji	2.	gniazdo sikory bogatki ( <i>Parus major</i> ) w dziupli
67.	116	kasztanowiec pospolity	<i>Aesculus hippocastanum</i> L.	193	10,0	19,0	Jeden pień, wieloprzewodnikowe rozgałęzione na wys. 9 m	Susz gałęziowy od strony drogi	2. Skala Roloffa 1	3. Średni	0. Statyka prawidłowa	3.	16-30%	Do pielęgnacji	2.	gniazdo sikory bogatki ( <i>Parus major</i> ) w dziupli
68.	117	kasztanowiec pospolity	<i>Aesculus hippocastanum</i> L.	284	10,0	19,0	Jeden pień, dwa przewodniki rozgałęzione na wys. 7 m, rozwidlenie V-kształtne nieistotne	Susz gałęziowy od strony pola, liczne dziuple kieszonkowe w obydwu przewodnikach, listwa mrozowa idąca od odziomka do wys. 1,4 m i drobny wyciek	3. Skala Roloffa 2	2. Zły	2. Statyka zachwiana	13.	16-30%	Do pielęgnacji i obserwacji	7. (2 szt., elastyczne)	gniazdo kwiczoła ( <i>Turdus pilaris</i> ) na wys. 3 m
69.	118	kasztanowiec pospolity	<i>Aesculus hippocastanum</i> L.	240	10,0	19,0	Jeden pień, dwa przewodniki rozgałęzione na wys. 9 m, rozwidlenie V-kształtne	Uszkodzenia antropogeniczne: nieumiejętne przyćnianie i wytworzenie się reteracji od strony pola, dziupla kominowa otwarta u nasady korony	2. Skala Roloffa 1	3. Średni	0. Statyka prawidłowa	3.	16-30%	Do pielęgnacji	2.	

Wykaz drzew wytypowanych do przeprowadzenia zabiegów pielęgnacyjnych.xlsx

Lp.	Numer drzewa na załączniku mapowym	Polka nazwa botaniczna rodzaju i gatunku	Łacińska nazwa botaniczna rodzaju i gatunku	Obwód pnia w [cm] na wysokości 130 cm	Średnica rzutu korony [m]	Wysokość [m]	Opis drzewa	Opis stanu	Skala Roloffa -ocena vitalności korony [Stopień: 1 - 3 - 4]	Stan zdrowotny drzewa [Stopień: 1 - 5]	Ocena statyki drzewa [Stopień: 0 - 3]	Ocena ryzyka w otoczeniu drzewa [1 - 16.]	Susz [%]	Gospodarka zadzwieniem	Zalecenia [1. - 11.]	Gatunki będące pod ochroną oraz budki lęgowe
70.	119	kasztanowiec pospolity	<i>Aesculus hippocastanum</i> L.	229	10,0	19,0	Jeden pień, wieloprzewodnikowe rozgałęzienie na wys. 10 m	Uszkodzenia antropogeniczne: nieumiejętne przycinanie i wytworzenie się reiteracji od strony pola	2. Skala Roloffa 1	3. Średni	0. Statyka prawidłowa	3.	0-15%	Do pielęgnacji	2.	
71.	121	kasztanowiec pospolity	<i>Aesculus hippocastanum</i> L.	222	10,0	19,0	Jeden pień, dwa przewodniki rozgałęzione na wys. 7 m, rozwidlenie V-kształtne niestarte	Drugi kominowa otwarta na wys. 7 m w jednym z przewodników po wylamanych konarze bocznym	2. Skala Roloffa 1	2. Zły	2. Statyka zachwiana	13.	brak	Do pielęgnacji i obserwacji	3., 7. (2 szt., elastyczne)	
72.	123	kasztanowiec pospolity	<i>Aesculus hippocastanum</i> L.	237	10,0	16,0	Jeden pień, wieloprzewodnikowe rozgałęzienie na wys. 9 m, korona przewieszona nad drogą	Przewieszony konar z zakorkiem nad drogą do redukcji o 1/2 dł., ubytek kieszonkowy na wys. 5 m po odlamanych konarze	2. Skala Roloffa 1	3. Średni	0. Statyka prawidłowa	3.	brak	Do pielęgnacji	3.	
73.	127	kasztanowiec pospolity	<i>Aesculus hippocastanum</i> L.	194	8,0	15,0	Jeden pień, wieloprzewodnikowe rozgałęzienie na wys. 8 m	Liczny susz gałęziowy i konarowy, zmiany guzawate na pniu	2. Skala Roloffa 1	3. Średni	0. Statyka prawidłowa	3.	16-30%	Do pielęgnacji	2.	
74.	129	kasztanowiec pospolity	<i>Aesculus hippocastanum</i> L.	281	10,0	18,0	Jeden pień, dwa przewodniki rozgałęzione na wys. 8 m, rozwidlenie V-kształtne niestarte	U nasady korony konar z nekrozą i wypróchnieniami do usunięcia	2. Skala Roloffa 1	4. Dobry	0. Statyka prawidłowa	2.	0-15%	Do pielęgnacji	2.	
75.	130	kasztanowiec pospolity	<i>Aesculus hippocastanum</i> L.	197	10,0	18,0	Jeden pień, dwa przewodniki rozgałęzione na wys. 8 m, rozwidlenie V-kształtne niestarte	Susz gałęziowy od strony drogi	2. Skala Roloffa 1	4. Dobry	0. Statyka prawidłowa	2.	0-15%	Do pielęgnacji	2.	
76.	131	kasztanowiec pospolity	<i>Aesculus hippocastanum</i> L.	252	10,0	19,0	Jeden pień, wieloprzewodnikowe rozgałęzienie na wys. 9 m	Susz gałęziowy od strony drogi, uschnięty konar na wys. 12 m nad drogą	2. Skala Roloffa 1	4. Dobry	0. Statyka prawidłowa	2.	0-15%	Do pielęgnacji	2.	
77.	134	kasztanowiec pospolity	<i>Aesculus hippocastanum</i> L.	181	8,0	16,0	Jeden pień, jeden przewodnik, rozgałęzienie na wys. 9 m	Uschnięta gałąź nad drogą na wys. 9 m	1. Skala Roloffa 0	5. Bardzo dobry	0. Statyka prawidłowa	1.	0-15%	Do pielęgnacji	2.	
78.	138	kasztanowiec pospolity	<i>Aesculus hippocastanum</i> L.	200	10,0	18,0	Jeden pień, jeden przewodnik, rozwidlenie V-kształtne na wys. 12 m, krzywizna pnia	Liczne pędy epikormiczne na pniu, kolaja ze słupem energetycznym	2. Skala Roloffa 1	3. Średni	0. Statyka prawidłowa	3.	0-15%	Do pielęgnacji	2.	
79.	140	kasztanowiec pospolity	<i>Aesculus hippocastanum</i> L.	166	8,0	15,0	Jeden pień, wieloprzewodnikowe rozgałęzienie na wys. 6 m	Liczny susz gałęziowy, zawieszona gałąź w koronie nad drogą	1. Skala Roloffa 0	4. Dobry	0. Statyka prawidłowa	1.	0-15%	Do pielęgnacji	2.	
80.	142	kasztanowiec pospolity	<i>Aesculus hippocastanum</i> L.	193	10,0	16,0	Jeden pień, jeden przewodnik, rozwidlenie V-kształtne na wys. 10 m	uschnięty konar na wys. 10 m nad drogą, liczny susz gałęziowy, rany po ciekach w przeszłości w standardzie normy	2. Skala Roloffa 1	4. Dobry	0. Statyka prawidłowa	2.	0-15%	Do pielęgnacji	2.	
81.	144	kasztanowiec pospolity	<i>Aesculus hippocastanum</i> L.	195	10,0	16,0	Jeden pień, wieloprzewodnikowe rozgałęzienie na wys. 10 m, krzywizna pnia	Drugi kominowa na wys. 2 m, wyciek z druzi (drzewo reaktywne), reterat po obciętych konarze na wys. 4 m	2. Skala Roloffa 1	3. Średni	1 Statyka lekko zachwiana	9.	0-15%	Do pielęgnacji i obserwacji	2.	
82.	145	kasztanowiec pospolity	<i>Aesculus hippocastanum</i> L.	132	8,0	16,0	Jeden pień, wieloprzewodnikowe rozgałęzienie na wys. 10 m	Liczny susz gałęziowy i konarowy nad drogą, drzewo podkrzesane w przeszłości	2. Skala Roloffa 1	4. Dobry	0. Statyka prawidłowa	2.	16-30%	Do pielęgnacji	2.	
83.	146	kasztanowiec pospolity	<i>Aesculus hippocastanum</i> L.	185	8,0	16,0	Jeden pień, wieloprzewodnikowe rozgałęzienie na wys. 7 m	Liczny susz gałęziowy i konarowy nad polem, drzewo podkrzesane w przeszłości, ubytek kominowy na wys. 2 m, niewielki otwór wylotowy w ośrodku pędów epikormicznych, listwa mrozowa idąca od odsonka do wys. 6 m	3. Skala Roloffa 2	2. Zły	2. Statyka zachwiana	13.	16-30%	Do pielęgnacji i obserwacji	1., 2.	

Wykaz drzew wypowpanych do przeprowadzenia zabiegów pielęgnacyjnych.xlsx

Lp.	Numer drzewa na załączniku mapowym	Polka nazwa botaniczna rodzaju i gatunku	Łacińska nazwa botaniczna rodzaju i gatunku	Obwód pnia w [cm] na wysokości 130 cm	Średnica rzutu korony [m]	Wysokość [m]	Opis drzewa	Opis stanu	Skala Roloffa -ocena vitalności korony [Stopień: 1 - 3 - (4)]	Stan zdrowotny drzewa [Stopień: 1 - 5]	Ocena statyki drzewa [Stopień: 0 - 3]	Ocena ryzyka w otoczeniu drzewa [1 - 16.]	Susz [%]	Gospodarka zadrzewieniem	Zalecenia [1. - 11.]	Gatunki będące pod ochroną oraz budki lęgowe
84.	150	kasztanowiec pospolity	<i>Aesculus hippocastanum</i> L.	273	10,0	15,0	Jeden pień, dwa przewodniki rozgałęzione na wys. 5 m, rozwidlenie V-kształtne z zakorkiem	Pomiędzy dwoma przewodnikami zakorek, liczne rany po cięciach w przeszłości powyżej standardu a w nich dziuple i ubytki liściennowe, dziupla kominowa otwarta w lewym przewodniku idącą od wys. 1,5 m do tegoż przewodnika	2. Skala Roloffa 1	2. Zły	2. Statyka zachwiana	13.	0-15%	Do pielęgnacji i obserwacji	1., 2., 5., 7. (2 szt. elastyczne)	
85.	152	kasztanowiec pospolity	<i>Aesculus hippocastanum</i> L.	204	10,0	16,0	Jeden pień, dwa przewodniki rozgałęzione na wys. 8 m, rozwidlenie V-kształtne niestonne	Liczne rany po cięciach w przeszłości w standardzie normy, uschnięty konar na wys. 10 m nad polem do usunięcia	2. Skala Roloffa 1	3. Średni	0. Statyka prawidłowa	3.	0-15%	Do pielęgnacji	2.	
86.	153	kasztanowiec pospolity	<i>Aesculus hippocastanum</i> L.	226	10,0	18,0	Jeden pień, wieloprzewodnikowe rozgałęzione na wys. 10 m	Liczne rany po cięciach w przeszłości w standardzie normy, reteraty po obciętych konarach, nekroza na pniu, dziupla kominowa otwarta na wys. 2 m, uschnięty konar na wys. 9 m równoległy do drogi do usunięcia	3. Skala Roloffa 2	2. Zły	1. Statyka lekko zachwiana	10.	16-30%	Do pielęgnacji i obserwacji	2.	
87.	154	kasztanowiec pospolity	<i>Aesculus hippocastanum</i> L.	216	10,0	18,0	Jeden pień, dwa przewodniki rozgałęzione na wys. 8 m, rozwidlenie V-kształtne z zakorkiem	Liczny susz gałęziowy i konarowy, liczne rany po cięciach w przeszłości, liczne pędy epikormiczne, ubytek kominowy pnia 30 %	3. Skala Roloffa 2	2. Zły	1. Statyka lekko zachwiana	10.	16-30%	Do pielęgnacji i obserwacji	2.	gniazdo gawrona ( <i>Corvus frugilegus</i> ) w koronie drzewa, gniazdo gołębia nierpewki ( <i>Streptopelia decaocto</i> ) w koronie
88.	155	kasztanowiec pospolity	<i>Aesculus hippocastanum</i> L.	192	10,0	18,0	Jeden pień, wieloprzewodnikowe rozgałęzione na wys. 7 i 9 m	Liczny susz gałęziowy i konarowy, liczne rany po cięciach w przeszłości, liczne pędy epikormiczne, ubytek kominowy pnia 10%	3. Skala Roloffa 2	2. Zły	1. Statyka lekko zachwiana	10.	16-30%	Do pielęgnacji i obserwacji	2.	
89.	156	kasztanowiec pospolity	<i>Aesculus hippocastanum</i> L.	207	10,0	18,0	Jeden pień, dwa przewodniki rozgałęzione na wys. 5 m, rozwidlenie V-kształtne niestonne	Liczny susz gałęziowy i konarowy, liczne rany po cięciach w przeszłości, liczne pędy epikormiczne, dziupla kominowa, ubytki liściennowe na wys. 8 m	3. Skala Roloffa 2	2. Zły	1. Statyka lekko zachwiana	10.	0-15%	Do pielęgnacji i obserwacji	2.	
90.	157	kasztanowiec pospolity	<i>Aesculus hippocastanum</i> L.	231	10,0	18,0	Jeden pień, dwa przewodniki rozgałęzione na wys. 5 m, rozwidlenie V-kształtne z rozległym zakorkiem	Uszkodzenia antropogeniczne: nieumiejętne przycinanie i wywołanie się reteracji, liczne ubytki liściennowe, ubytek kominowy u nasady korony	3. Skala Roloffa 2	2. Zły	2. Statyka zachwiana	13.	0-15%	Do pielęgnacji i obserwacji	1., 2.	
91.	158	kasztanowiec pospolity	<i>Aesculus hippocastanum</i> L.	241	12,0	19,0	Jeden pień, dwa przewodniki rozgałęzione na wys. 5 m, rozwidlenie V-kształtne niestonne	Ubytek kominowy, rany po cięciach w przeszłości a w nich wypróchnienia	3. Skala Roloffa 2	2. Zły	2. Statyka zachwiana	13.	0-15%	Do pielęgnacji i obserwacji	1., 2.	gniazdo gołębia grzywacza ( <i>Columba palumbus</i> ) 2 szt.
92.	159	kasztanowiec pospolity	<i>Aesculus hippocastanum</i> L.	184	8,0	19,0	Jeden pień, wieloprzewodnikowe rozgałęzione na wys. 8 m	Dziupla kominowa otwarta na wys. 1,6 m, liczne wypróchnienia w dziupli, zgnilizna twarda, rany po cięciach w przeszłości a w nich wypróchnienia	3. Skala Roloffa 2	2. Zły	2. Statyka zachwiana	13.	0-15%	Do pielęgnacji i obserwacji	1., 2.	gniazdo gawrona ( <i>Corvus frugilegus</i> ) w koronie drzewa, dziupla lęgowa dręcziola dużego ( <i>Dendrocopos major</i> ) na wys. 5 m
93.	160	kasztanowiec pospolity	<i>Aesculus hippocastanum</i> L.	224	8,0	19,0	Jeden pień, wieloprzewodnikowe rozgałęzione na wys. 8 m	Dziupla kominowa otwarta na wys. 3 m, zgnilizna twarda, rany po cięciach w przeszłości a w nich wypróchnienia	3. Skala Roloffa 2	2. Zły	1. Statyka lekko zachwiana	10.	0-15%	Do pielęgnacji i obserwacji	2., 3. Męstytem wierchołkowy konaru nad furtką	

Wykaz drzew wytypowanych do przeprowadzenia zabiegów pielęgnacyjnych.xlsx

Lp.	Numer drzewa na załączniku mapowym	Polka nazwa botaniczna rodzaju i gatunku	Łacińska nazwa botaniczna rodzaju i gatunku	Obwód pnia w [cm] na wysokości 130 cm	Średnica rzutu korony [m]	Wysokość [m]	Opis drzewa	Opis stanu	Skala Rolloffa - ocena vitalności korony [Stopień: 1 - 3 - (4)]	Stan zdrowotny drzewa [Stopień: 1 - 5]	Ocena statyki drzewa [Stopień: 0 - 3]	Ocena ryzyka w otoczeniu drzewa [1 - 16.]	Susz [%]	Gospodarka sadzawieniem	Zalecenia [1. - 11.]	Gatunki będące pod ochroną oraz budki lęgowe
94.	161	kasztanowiec pospolity	<i>Aesculus hippocastanum</i> L.	175	8,0	16,0	Jeden pień, dwa przewodniki rozgałęzione na wys. 4m, rozwidlenie V-kształtne	Dziupla kominowa otwarta na wys. 3 m, zgnilizna twarda, rany po cięciach w przeszłości a w nich wypróchnienia	3. Skala Rolloffa 2	2. Zły	2. Statyka zachwiana	12.	brak	Do pielęgnacji i obserwacji	7. (1 szt., elastyczne)	
95.	162	kasztanowiec pospolity	<i>Aesculus hippocastanum</i> L.	204	8,0	17,0	Jeden pień, dwa przewodniki rozgałęzione na wys. 7m, rozwidlenie V-kształtne	Dziupla kominowa otwarta na wys. 3 m, zgnilizna twarda, listwa mrozowa idąca od odziomka do wys. 2 m, liczny susz konarowy, uschnięty konar na wys. 10 m, rany po cięciach w przeszłości a w nich wypróchnienia	3. Skala Rolloffa 2	2. Zły	1. Statyka lekko zachwiana	9.	16-30%	Do pielęgnacji i obserwacji	2.	
96.	163	kasztanowiec pospolity	<i>Aesculus hippocastanum</i> L.	170	8,0	17,0	Jeden pień, dwa przewodniki rozgałęzione na wys. 6m, rozwidlenie V-kształtne	Dziupla kominowa otwarta na wys. 3 m, zgnilizna twarda, liczny susz konarowy, uschnięty konar na wys. 7 m nad drogą, rany po cięciach w przeszłości a w nich wypróchnienia (drożdż wnękacja patogenów)	3. Skala Rolloffa 2	2. Zły	1. Statyka lekko zachwiana	9.	16-30%	Do pielęgnacji i obserwacji	2.	
97.	164	kasztanowiec pospolity	<i>Aesculus hippocastanum</i> L.	237	12,0	19,0	Jeden pień, dwa przewodniki rozgałęzione na wys. 5m, rozwidlenie V-kształtne	Liczny susz obwodowy, korona przegięziona, rany po cięciach w przeszłości powyżej standardu na wys. 2 m	2. Skala Rolloffa 1	3. Średni	0. Statyka prawidłowa	3.	16-30%	Do pielęgnacji	2.	
98.	165	kasztanowiec pospolity	<i>Aesculus hippocastanum</i> L.	185	12,0	16,0	Jeden pień, dwa przewodniki rozgałęzione na wys. 3m, rozwidlenie V-kształtne niestotne	zablika na wys. 1. 2 m, drobny susz gałęziowy, do redukcji konar nad drogą rosnący pod kątem	2. Skala Rolloffa 1	3. Średni	0. Statyka prawidłowa	3.	0-15%	Do pielęgnacji	2., 3.	
99.	166	kasztanowiec pospolity	<i>Aesculus hippocastanum</i> L.	243	12,0	19,0	Jeden pień, dwa przewodniki rozgałęzione na wys. 7m, rozwidlenie V-kształtne niestotne	Uszkodzenia antropogeniczne: niemiękkie przycięcie i wytworzenie się reteracji, liczne ubytki kieszonkowe, dziupla kominowa otwarta na wys. 6 m	2. Skala Rolloffa 1	2. Zły	0. Statyka prawidłowa	8.	0-15%	Do pielęgnacji	2.	
100.	169	kasztanowiec pospolity	<i>Aesculus hippocastanum</i> L.	170	10,0	16,0	Jeden pień, wieloprzewodnikowe rozgałęzione na wys. 2 i 8 m	uschnięty konar na wys. 8 m nad drogą (konar z nekrozą) do usunięcia	2. Skala Rolloffa 1	3. Średni	0. Statyka prawidłowa	3.	0-15%	Do pielęgnacji	2.	gniazdo gołębia sierpowki ( <i>Streptopello decaocto</i> ) nad ogrodzeniem
101.	170	grab pospolity	<i>Corpinus betulus</i> L.	176	8,0	14,0	Jeden pień, wieloprzewodnikowe rozgałęzione na wys. 9 m	Suchozrub - rany po cięciach - kolją z linią energetyczną, dziupla kominowa otwarta na wys. 3 m, do redukcji reteraty po nieumiejętnym przycięciu, drzewo w przeszłości ogłowione, pędy epikormiczne	3. Skala Rolloffa 2	2. Zły	0. Statyka prawidłowa	8.	brak	Do pielęgnacji	3.	

**Tab. Zalecenia zabiegów pielęgnacyjnych lub czynności**

Zabieg pielęgnacyjny	łącznie ilość zabiegów [szt.]
1. Drzewo do obserwacji – przegląd po każdym zdarzeniu typu „siła wyższa” (przez UM) lub co dwa lata podczas okresowych przeglądów (dendrolog)	6
2. Cięcia sanitarne; usuwaniu pędów, gałęzi i konarów chorych, martwych oraz uszkodzonych	91
3. Cięcia korekcyjne i redukcja korony; obniżenie korony lub redukcja merysystemu wierzchołkowego w celu wycofania się korony lub redukcja w celu zachowania skrajni lub redukcja zbyt przewieszanej korony	12
4. Cięcia awaryjne – ratunkowe	2
5. Cięcia prześwietlające; cięcia zbyt przegęszczonej korony lub cięcia, gdy istnieją wypróchnienia w koronie	4
7. Wiązania elastyczne typu COBRA	12 drzew – 17 szt
8. ochrona przed szkodnikiem - Szrotówek kasztanowcowiaczek: pułapki feromonowe, opaski lepowe	165 szt.

## Ryc. nr 2. Dokumentacja zdjęciowa terenu opracowania

Data wykonania zdjęć: 18-20.02.2025 r.

Autor zdjęć: Kamil Łąd



Zdjęcie nr 1



Zdjęcie nr 2



Zdjęcie nr 3



Zdjęcie nr 4



Zdjęcie nr 5



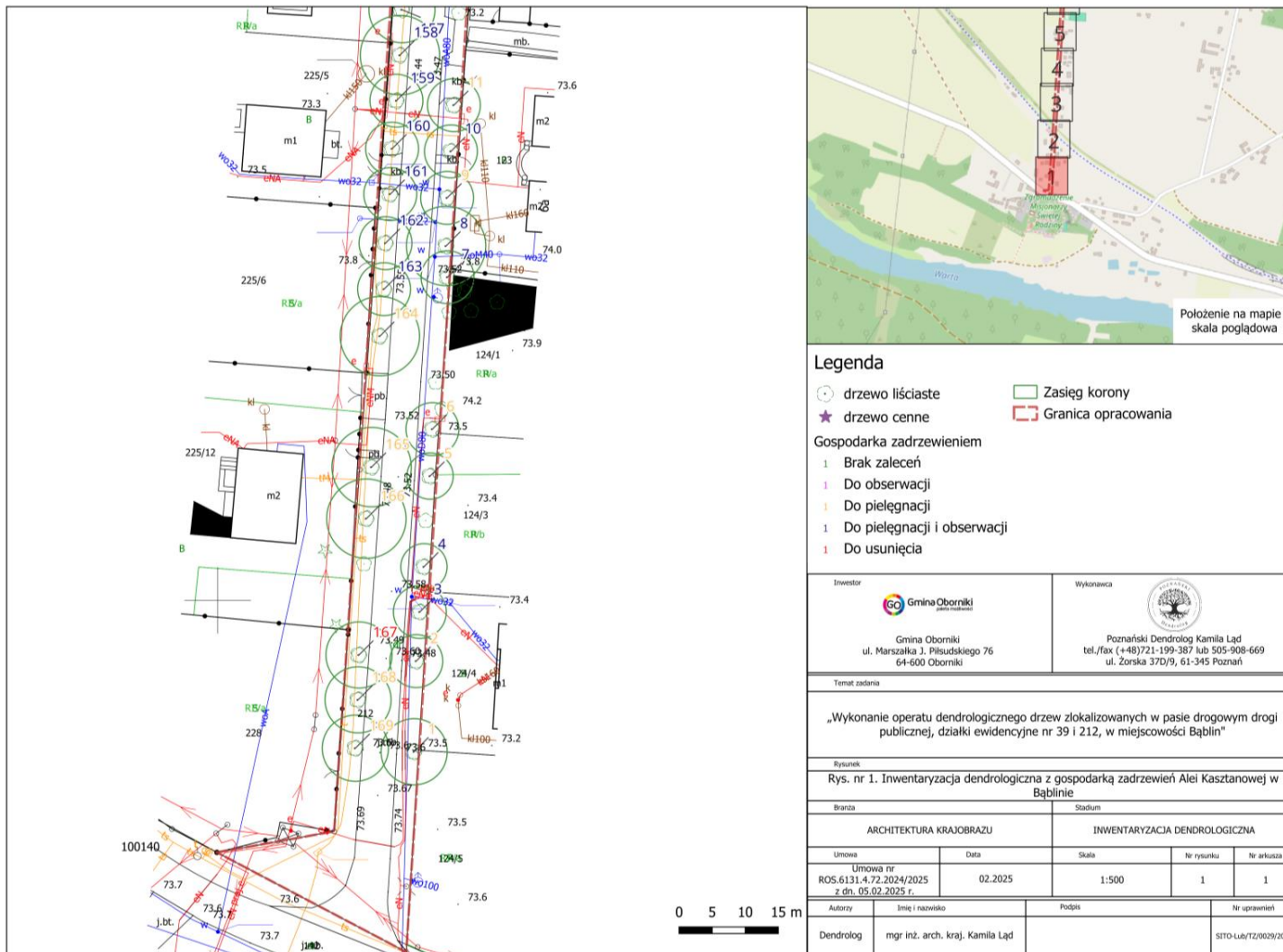
Zdjęcie nr 6

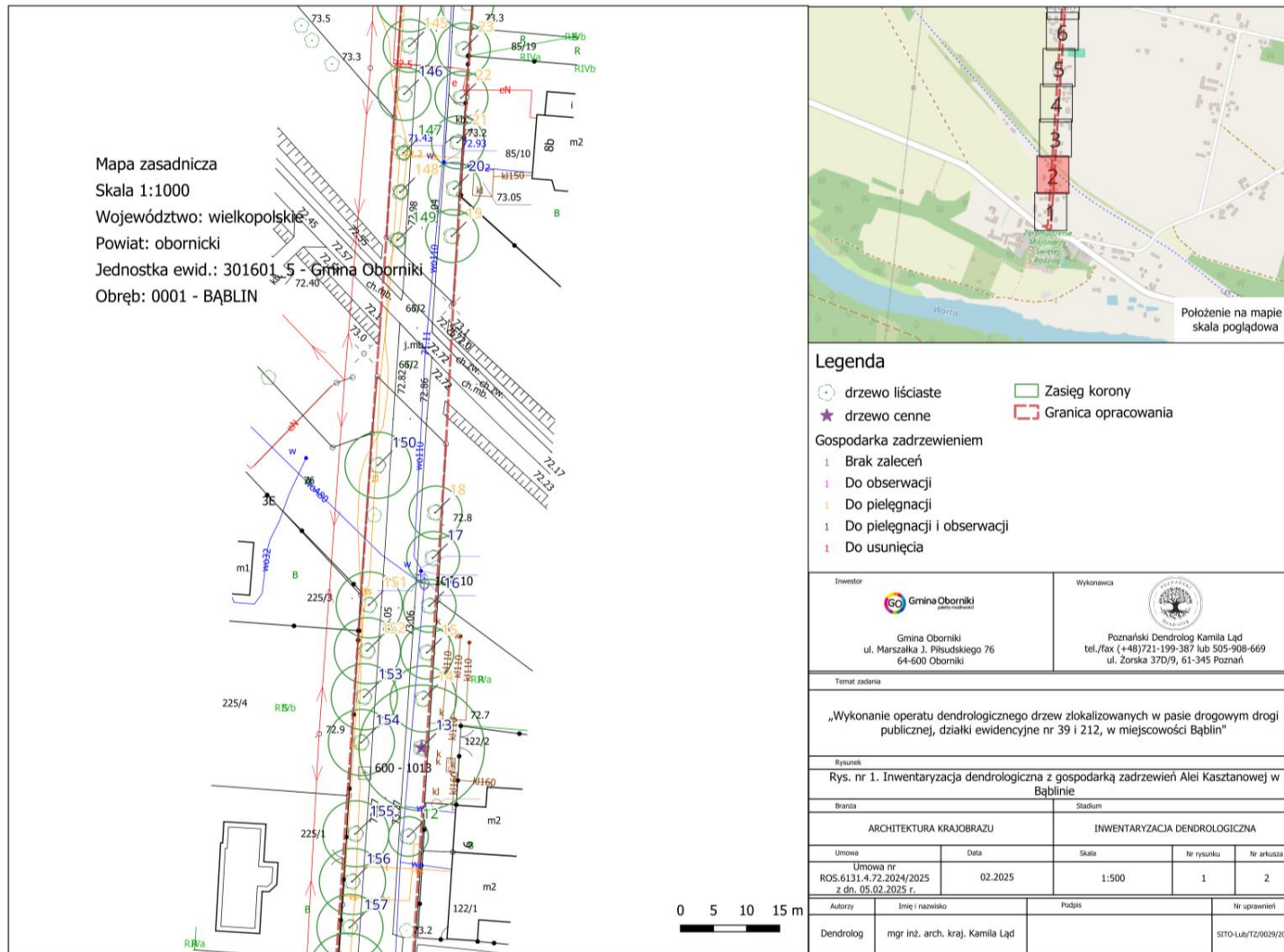


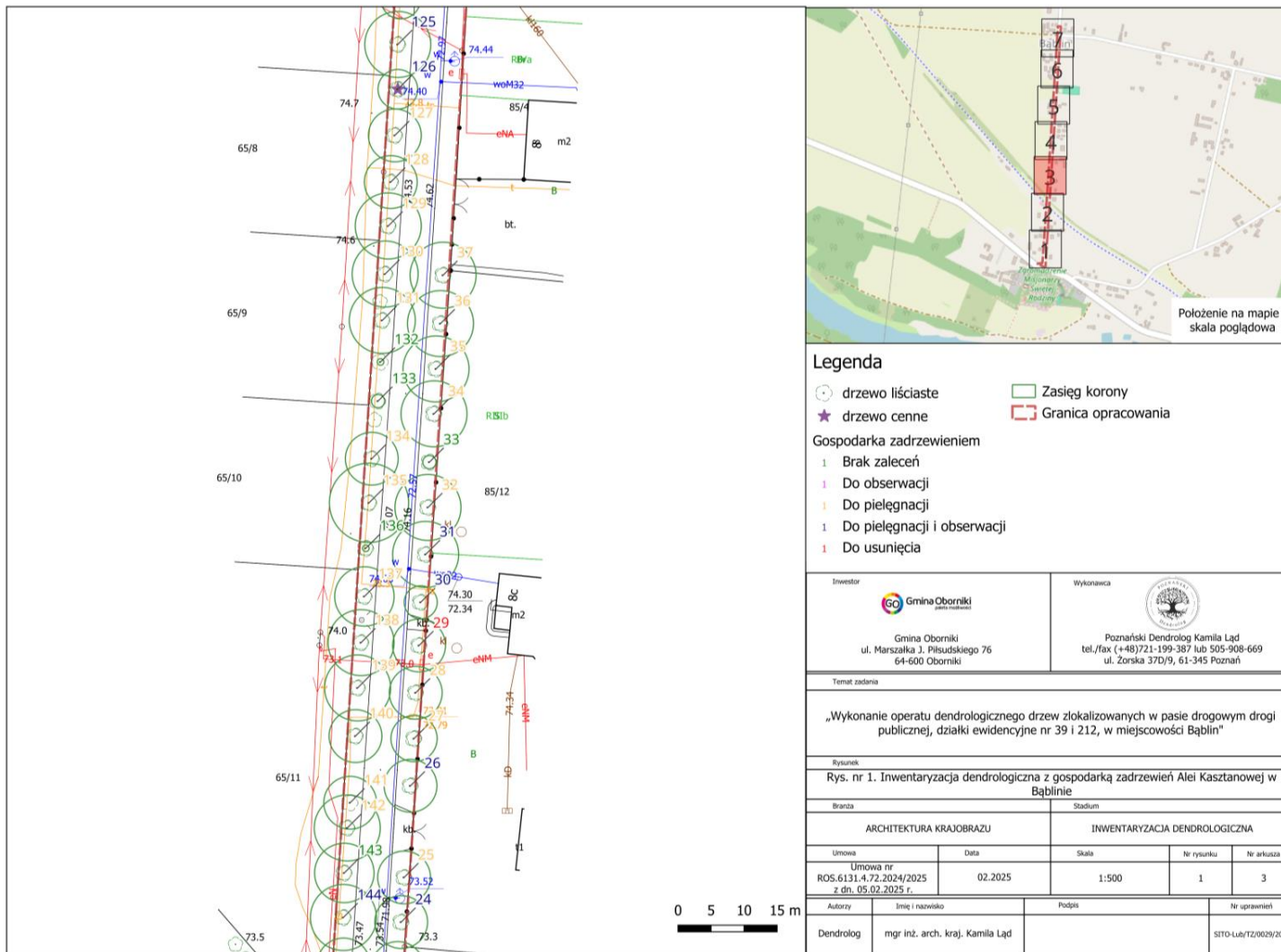
Zdjęcie nr 7



Zdjęcie nr 8







**Legenda**

- drzewo liściaste
- ★ drzewo cenne
- Zasięg korony
- ▭ Granica opracowania

**Gospodarka zadrzewieniem**

- 1 Brak zaleceń
- 2 Do obserwacji
- 3 Do pielęgnacji
- 4 Do pielęgnacji i obserwacji
- 5 Do usunięcia

Inwestor  Gmina Oborniki ul. Marszałka J. Piłsudskiego 76 64-600 Oborniki		Wykonawca  Poznański Dendrolog Kamila Łąd tel./fax (+48)721-199-387 lub 505-908-669 ul. Żorska 37D/9, 61-345 Poznań		
Temat zadania „Wykonanie operatu dendrologicznego drzew zlokalizowanych w pasie drogowym drogi publicznej, działki ewidencyjne nr 39 i 212, w miejscowości Bąblin”				
Rysunek Rys. nr 1. Inwentaryzacja dendrologiczna z gospodarką zadrzewień Alei Kasztanowej w Bąblinie				
Branża ARCHITEKTURA KRAJOBRAZU		Stadium INWENTARYZACJA DENDROLOGICZNA		
Umowa nr ROS.6131.4.72.2024/2025 z dn. 05.02.2025 r.	Data 02.2025	Skala 1:500	Nr rysunku 1	Nr arkusza 3
Autorzy Dendrolog	Imię i nazwisko mgr inż. arch. kraj. Kamila Łąd	Podpis	Nr uprawnień SITO-Lub/12/0029/2016	

